

操作方法

アンケート調査票の入力結果を JMP で
地域別（大字別）に集計

＊ テーブル機能の『要約』を利用

空間データベースと調査データの結合

＊ テーブル機能の『結合 (join)』を利用

回転プロットによる簡易 GIS 表示

＊ 一変量の分布から 6 段階の色分け指定

＊ X 軸に経度、Y 軸に緯度、Z 軸にデータ

＊ 行ラベル、マーカーの使用

等高線図による簡易 GIS 表示

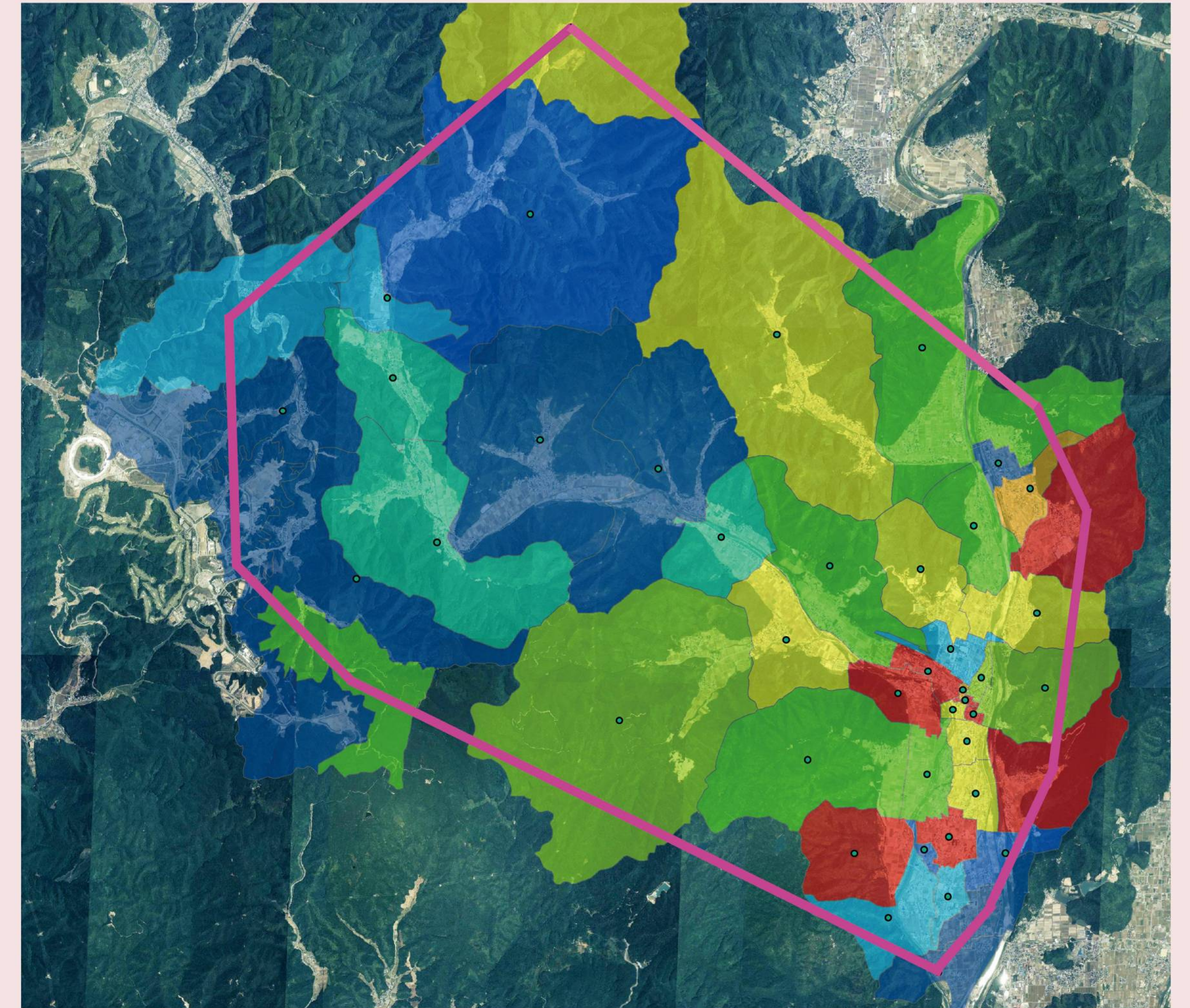
＊ 色の逆転

＊ 表示領域の塗りつぶし

＊ 行ラベル

ArcGIS で利用するため csv 形式で保存

＊ 総務庁の町丁・大字コードを使って大字別集計
結果を ArcGIS で利用



ArcGIS による中地区選択率

研究の背景

住民参加のまちづくり

⇒ 住民にわかりやすい情報提示の必要性

GIS による視覚化

＊ 非空間的なデータ加工の困難性

＊ コストが高い

＊ 専門的な知識が必要

JMP による簡易 GIS の可能性