

Kit de démarrage AI: **5 étapes stratégiques**





5 étapes stratégiques pour se lancer dans l'IA



- **Étape 1:** Commencez par construire votre business case
- **Étape 2:** Identifiez précisément ce que vous attendez de l'IA
- **Étape 3:** Faites évoluer votre stratégie talents
- **Étape 4:** Mettez de l'ordre dans vos données
- **Étape 5:** Passez à l'action et testez l'IA dès maintenant !





5 façons pour les petites et moyennes entreprises de se préparer dès aujourd'hui à l'avenir de l'IA

Vous craignez que votre petite ou moyenne entreprise (PME) ne soit pas prête à tirer parti de toutes les capacités de l'IA qui se présentent à vous ? Si c'est le cas, vous n'êtes pas seul. Les responsables commerciaux et informatiques d'entreprises de toutes tailles et de tous secteurs se sentent pris au dépourvu, en grande partie à cause de la rapidité avec laquelle les capacités de l'IA progressent.



Vous ne savez pas par où commencer? Le chemin vers une stratégie d'IA réussie commence par votre approche des données et de l'analytique. Il peut être utile de commencer modestement, en s'appuyant sur les forces existantes pour expérimenter les outils d'IA, en exerçant les muscles existants et en en développant de nouveaux en cours de route! Il est utile d'avoir des partenaires de confiance dans votre parcours d'IA - ceux qui comprennent votre entreprise, vos forces et où vous vous situez sur la courbe de maturité de l'analytique.

Le bon partenaire peut accélérer votre parcours en matière d'IA en trouvant des moyens pratiques de connecter les capacités de votre organisation aux technologies nouvelles et émergentes. Ils peuvent également aider à affiner les algorithmes et les processus nouveaux ou existants, en positionnant votre organisation pour tirer parti de la vague de capacités d'IA qui se profile à l'horizon.

SAS s'appuie sur son expérience approfondie et pratique des PME pour vous aider à vous préparer à l'avenir. Nous avons créé ce guide afin d'identifier quelques mesures stratégiques intelligentes que vous pouvez prendre dès aujourd'hui et qui jetteront les bases de votre succès en matière d'IA.



Étape 1 Commencez à faire le cas d'usage IA dès à présent

Les dirigeants comme vous réfléchissent déjà à l'IA, même s'ils ne savent pas encore où et comment la déployer. Vous voyez ses promesses et son potentiel, mais vous êtes également très attaché à la création de valeur pour l'entreprise.

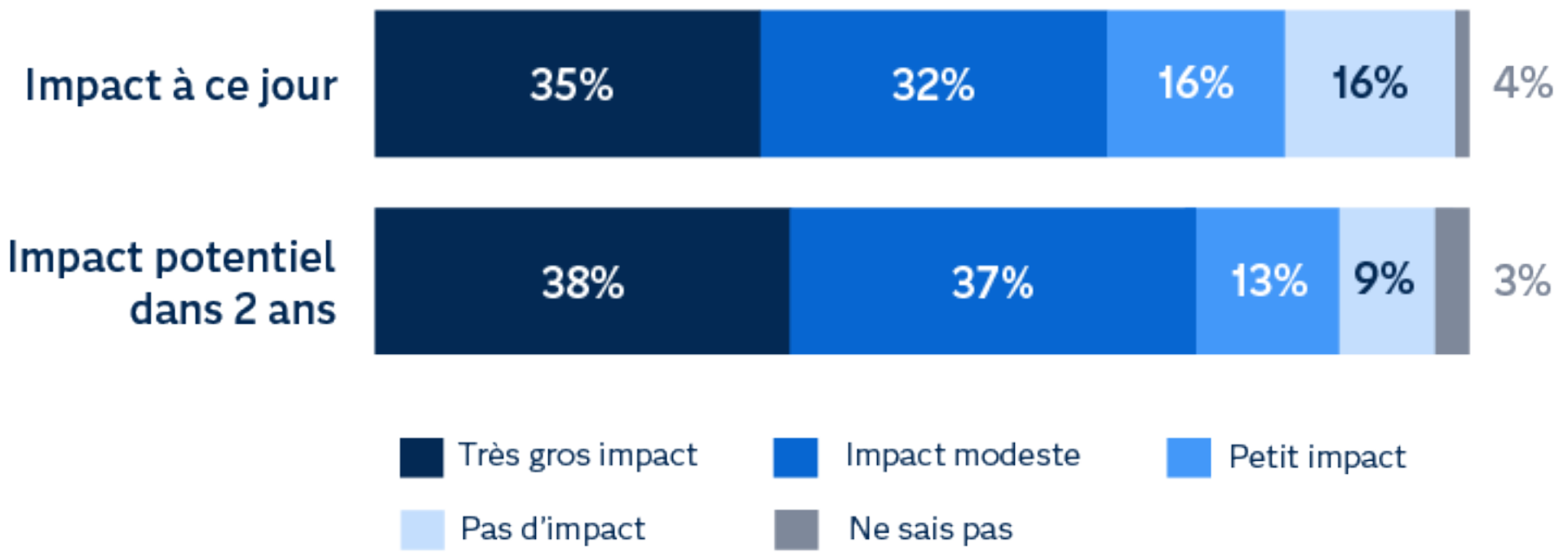
Deux tiers des PME déclarent que l'IA a déjà eu un impact très important ou modeste sur leurs activités à ce jour, et un peu plus de 75% s'attendent à ce niveau d'impact au cours des deux prochaines années, selon le SMB Group.¹

L'automatisation induite par l'IA est leur objectif initial: réduire les tâches manuelles, analyser de grands ensembles de données pour détecter des modèles de décision et améliorer l'expérience de l'utilisateur final.

Vous avez besoin d'une analyse de rentabilité de l'IA qui explique comment générer des résultats commerciaux, et pas seulement des expériences scientifiques. Établissez des priorités en vous concentrant sur ce qui aura le plus d'impact sur la valeur de votre entreprise. Décrivez le risque de ne rien faire et le potentiel de perturbation de l'activité par de nouveaux entrants ou concurrents. Plus important encore, documentez vos idées et vos cas d'utilisation sur la façon dont l'IA pourrait être le catalyseur de la transformation de votre entreprise. Faites passer l'automatisation à la vitesse supérieure pour plus de flexibilité, de rapidité, d'échelle et de personnalisation. SAS a rédigé le [Guide d'analyse de rentabilisation de l'IA](#) - un guide pratique et détaillé qui peut vous servir de feuille de route, spécialement conçu pour les défis et les opportunités uniques de l'IA.



Impact de l'IA sur les PME – Résultats de l'enquête



Source: The SMB Group



Étape 2

Identifiez exactement ce que vous attendez de l'IA

De nombreux dirigeants encouragent leurs équipes à concentrer leurs efforts sur la **réponse à une seule question - celle qui a le plus grand impact sur la prise de décision quotidienne de l'entreprise et qui engendre en fin de compte de nombreuses autres questions.** 1-800-Flowers.com, le détaillant de fleurs et de cadeaux en ligne, client de SAS, définit sa la fréquence d'achat de ses clients comme le metrics le plus important. Les dirigeants de l'entreprise savent que le coût d'acquisition d'un premier client dépasse de loin

le coût des achats ultérieurs, c'est pourquoi ils se concentrent sur la fidélisation des clients, qui se répercute dans toute l'entreprise. La fréquence d'achat des clients n'est pas la seule mesure suivie par l'entreprise, mais c'est la plus importante, car elle influe sur pratiquement toutes les décisions commerciales prises par les dirigeants.

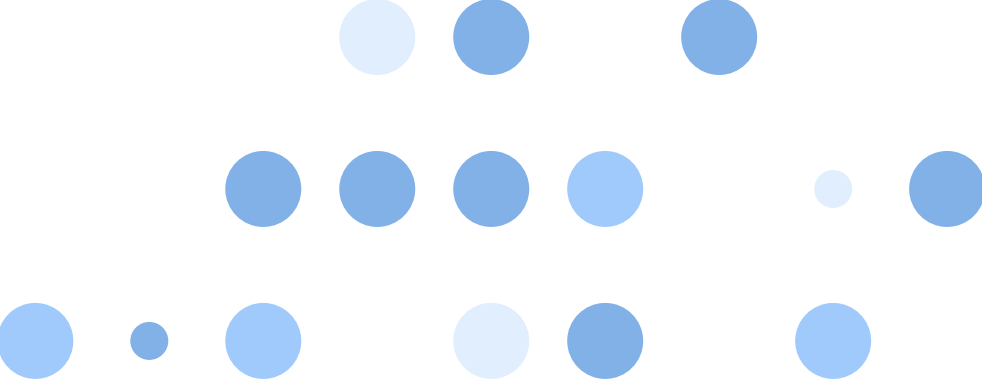
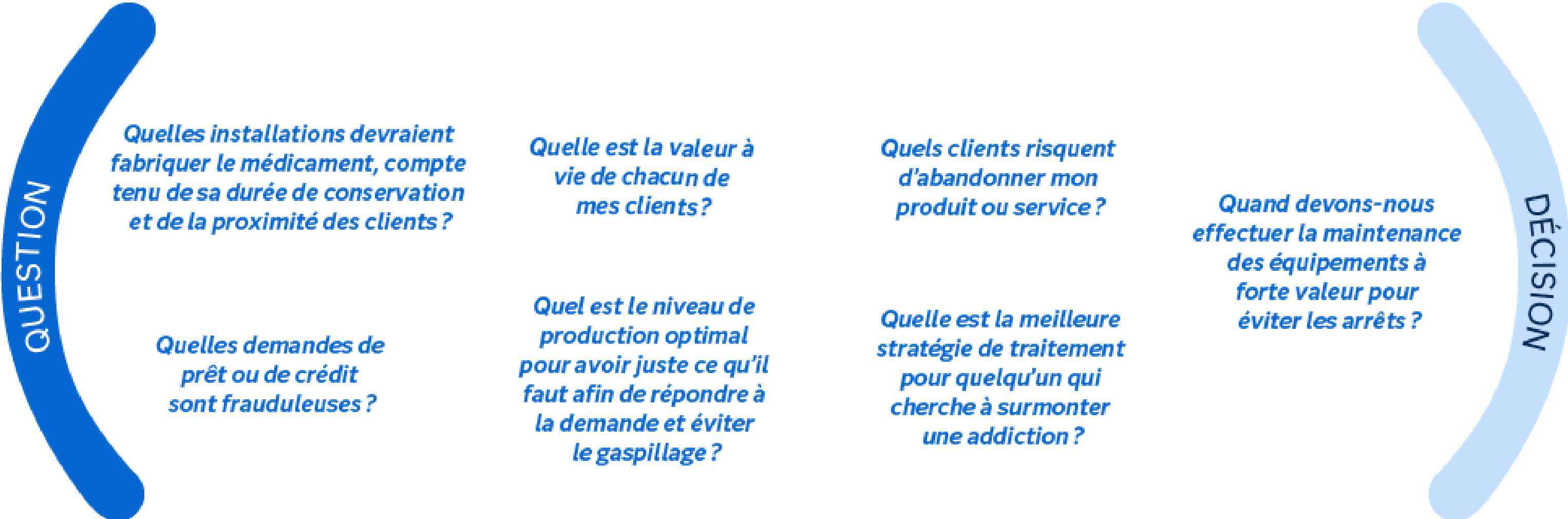
Commencez par définir clairement ce que vous cherchez à accomplir avec l'IA. Quel est le problème que vous devez résoudre pour avoir un impact significatif sur l'activité de

l'entreprise? Quels sont les outils nécessaires pour mesurer votre succès dans la réalisation de ces objectifs? Quel est le plan de communication des progrès avec les principales parties prenantes, étant donné qu'il est essentiel de célébrer les succès, même les plus modestes?

Pour augmenter leurs chances de réussite, les PME commencent à petite échelle et développent leurs capacités d'IA au fur et à mesure.

Ils **utilisent l'IA pour rationaliser et automatiser les tâches d'analyse: ils accèdent plus rapidement aux informations afin de prendre des décisions éclairées et fondées sur des données.**

Élaboré en collaboration avec MIT SMR Connections, le guide SAS "[Pinpointing the Problems: Quels sont ceux qui se prêtent le mieux à l'IA?](#)" peut aider votre équipe à mieux cibler les défis actuels que l'IA est la mieux préparée à relever.





Étape 3

Mettez à jour votre stratégie en matière de talents

Vous avez travaillé dur pour recruter, retenir et faire grandir de grands talents. Mais aujourd'hui, votre personnel n'est peut-être pas prêt pour l'IA. Le moment est venu d'actualiser votre stratégie en matière de talents et de mettre en œuvre des initiatives de gestion du changement.

Dressez une liste restreinte de membres de l'équipe curieux, compétents et pragmatiques qui pourraient être prêts à ouvrir la voie en matière d'IA. À partir de là, des tactiques de gestion du changement axées sur l'IA peuvent s'avérer utiles, notamment en fournissant un soutien, une formation et un accompagnement supplémentaires. De nombreux membres de votre équipe disposent déjà d'une solide base de compétences nécessaires pour réussir dans le domaine de l'IA. En renforçant activement ces compétences par une formation axée sur leurs capacités techniques et analytiques, il est possible d'augmenter rapidement la capacité de votre organisation en matière d'IA.

Soyez honnête quant à vos lacunes en matière de talents. Il existe un nombre croissant de partenaires qui peuvent être sollicités pour des projets à court ou à long terme afin d'aider votre stratégie d'IA à prendre le meilleur départ possible - et à continuer à fournir des prestations de haut niveau. Certains, comme les revendeurs de logiciels, sont purement transactionnels. D'autres offrent des **capacités plus approfondies telles que l'augmentation du personnel, la gestion et l'analyse des données, l'hébergement et bien plus encore**. Et oui, SAS propose également un grand nombre de ces services.



Étape 4

Mettez de l'ordre dans vos données

La préparation des données est probablement l'élément le moins prestigieux, le plus négligé et le plus important de toute stratégie d'IA. Comme pour l'analyse traditionnelle, le succès de l'IA dépend des données. Dans de nombreuses PME, les données sont souvent mal traitées ou gérées en fonction des besoins: Elles sont nombreuses, mais seule une partie limitée d'entre elles est utilisée pour éclairer les décisions de l'entreprise. Si cela vous semble familier, il est temps de faire évoluer votre stratégie de données pour faciliter la transition vers les capacités de l'IA. Commencez par vous concentrer sur deux aspects des données: l'accès et la qualité.

Vos données doivent être significatives - et non parfaites - pour que vous puissiez les exploiter en toute confiance. Comme vos données s'accumulent constamment, déterminer les meilleures pratiques en matière de stockage et d'accès peut s'avérer difficile. Les partenaires qui proposent des services de pipeline et de stratégie de données peuvent vous aider à vous assurer que vos données répondent aux normes d'utilisation de l'IA, en veillant à ce qu'elles soient disponibles dans les bons formats lorsque vous en avez besoin.

Avec le soutien de SAS, [cet article de TDWI](#) (l'organisation de recherche et de formation en matière d'analyse) est un guide pratique détaillé des défis sous-jacents en matière de données auxquels sont confrontées les PME en particulier, ainsi que des informations sur la manière de les surmonter efficacement.





Étape 5

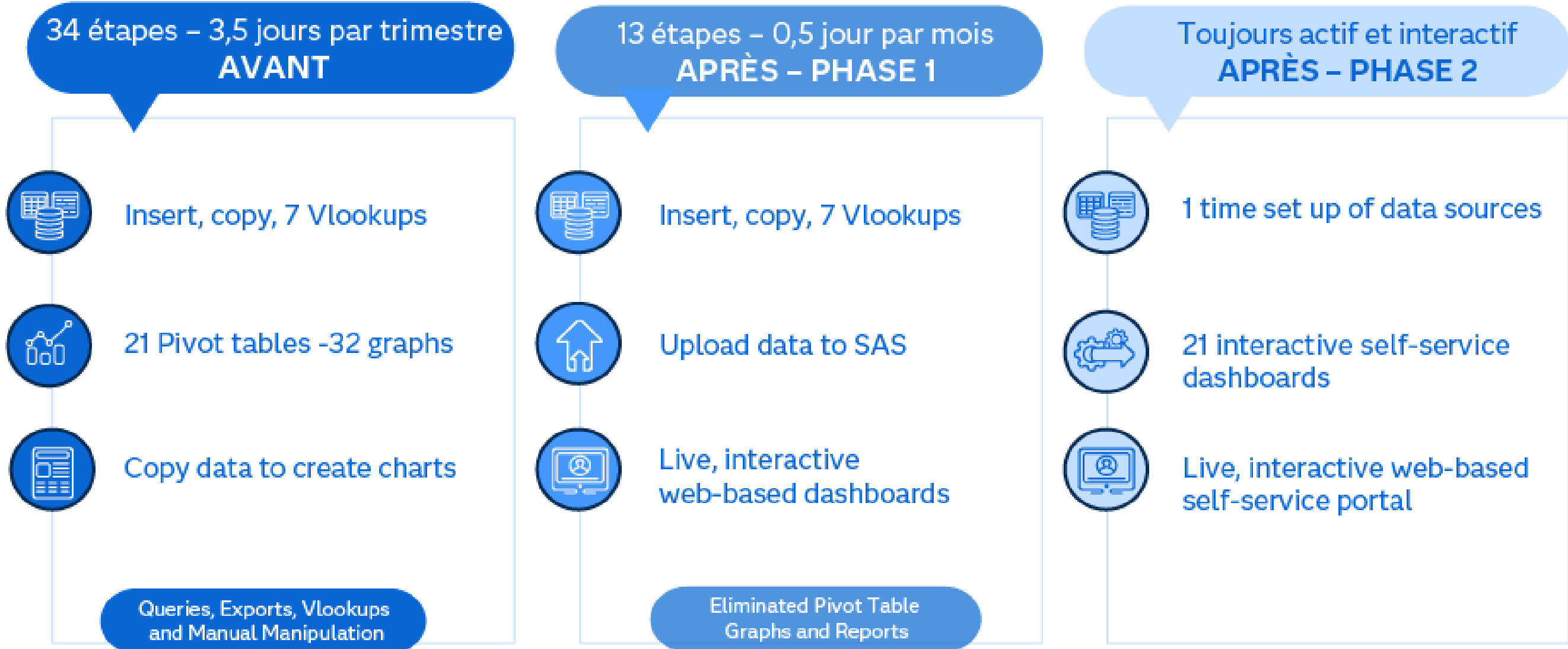
Commencez dès maintenant à vous intéresser à l'IA

Étant donné la rapidité avec laquelle la technologie de l'IA progresse et évolue, veillez à vous tenir au courant des capacités (et des limites) des technologies de l'IA afin de déterminer par où vous souhaitez commencer. Il n'est pas nécessaire de tout miser sur l'IA dès le premier jour. Vous pouvez réussir en commençant petit et en vous développant pour devenir une entreprise plus mature sur le plan analytique.

Par exemple, de nombreuses PME dépendent fortement des feuilles de calcul pour la prise de décision. Un client de SAS avait atteint ses limites avec le processus de 3,5 jours et 34 étapes nécessaire pour générer un rapport sur les gains et les pertes. Grâce à l'automatisation, l'entreprise a mis en place un "portail libre-service permanent" avec des tableaux de bord interactifs basés sur le Web. **L'impact sur l'entreprise: les informations ont permis d'orienter les produits, d'optimiser le personnel de vente et de lancer de nouvelles campagnes.** L'étude de cas du SAS [décrit le](#) projet en deux phases, comme le montre l'illustration ci-contre.

L'évaluation de vos données existantes et de votre technologie d'analyse est un excellent moyen de déterminer si vous êtes prêt pour l'IA. Quels sont les points forts de votre entreprise qui pourraient renforcer votre stratégie en matière d'IA? Considérez que la majeure partie du travail nécessaire à l'activation de l'IA portera sur les données - collecte, préparation, analyse, création de visualisations et compréhension des relations, des tendances et des valeurs aberrantes dans les données. Ce sont autant de domaines dans lesquels vous pouvez commencer à évaluer l'état de préparation de votre organisation à l'IA dès aujourd'hui.

Étude de cas SAS : Rapport Gains-Pertes



Nous pouvons vous aider !

Tout voyage réussi commence par une bonne préparation, et l'IA ne fait pas exception. À l'instar de l'informatique en nuage et de l'émergence de l'internet lui-même, l'IA est en train de se produire et son impact sera considérable. En se préparant dès aujourd'hui, les PME ont la possibilité d'entreprendre le voyage à leur rythme, ce qui réduit le risque de faux pas en cours de route.

Si votre organisation souhaite bénéficier d'un partenaire de confiance pour l'aider à trouver la voie du succès avec l'IA, SAS peut l'aider. Nous sommes des pionniers de l'IA et, après des décennies de dévouement au marché des PME, nous savons comment fournir des solutions et des capacités adaptées aux exigences uniques des PME. Pour en savoir plus sur nos capacités et nos idées développées spécifiquement pour les petites et moyennes entreprises, demandez une démonstration et entamez une conversation.

Veillez consulter le site www.sas.com/smb



¹ 2024 SMB Priorities, Aligning Technology Investments to Business Requirements, SMB Group