



## SAS 科学分析包 (Office Analytics)

更强大的分析功能。轻松兼顾数据可视化和高性能分析的能力。在您所熟悉的 Microsoft Office 环境中展开深入分析。

### SAS 科学分析包可以做什么？

无论您的企业规模如何，您都可以通过 SAS 科学分析包来使用 SAS 强大的分析功能和高性能分析能力，它提供了您所熟悉的基于图形窗口的界面。这样，分析人员就可以轻松无缝地共享分析成果。

管理层也可以通过电子邮件客户端或 SharePoint 门户网站来跟踪查看企业的运营绩效。可信用户能够将分析结果直接嵌入到 Excel 表格、Word 文档或 PowerPoint 幻灯片中，并在这些 Office 程序中直接更新结果和图形。

### SAS 科学分析包为什么重要？

它为每一位业务用户提供了强大的商业智能能力，最大程度降低了对 IT 部门的依赖。用户可以访问和共享更加准确的基于事实的信息，实现更好的协同工作，做出更有效的业务决策。

### SAS 科学分析包为谁而设计？

SAS 科学分析包适合以下人员使用：业务分析师、数据分析师、统计分析师、需要自助分析能力的程序员、以及需要访问他人通过 SAS 分析生成的分析结果的业务用户。



### 概览

随着业务的发展，已经快速积累了庞大的历史数据。但是如何将这数据整合起来，并转化为有价值的信息，则是一个极具挑战的问题。

从业务的角度来说，仅仅能访问到这些数据还远远不够。

即便您能访问到这些数据，但由于数据是散落在众多不同的数据源和数据库中，在您的报表中依然存在很大潜在的错误。同时由于预算和资源有限，IT 部门也在如何管理这些数据上苦苦挣扎。

您的业务需要有用的信息，而且还要以更直观的形式来展现——例如，对客户信息的可视化多维评估，而不是一张庞大的二维数据表格。信息还要能够在整个企业内共享，让每位用户都能向着共同的目标工作，决策制定人员——无论身在何处——都能够快速做出决策。

好消息是这一切已经成为可能：快速访问可信的数据，展开深入分析，并在企业内进行共享。

SAS 科学分析包将强大的数据分析能力送到业务用户的手中，在您熟悉的 Microsoft Office 软件中就能使用。从直观的鼠标点击操作界面，到易于使用的元数据管理，SAS 科学分析包缩短了您的学习曲线，让您快速获得有价值的洞察。

### 主要优点

- **在 Microsoft Office 软件中就能使用强大的 SAS 分析功能。**直观的鼠标点击界面，业务用户可以在自己熟悉的 Microsoft Office 软件（例如 Word、Excel、PowerPoint 和 SharePoint）中，直接访问和分析海量数据并查看结果。向导式的分析，内建分析任务和可视化的分析流程。即便是 SAS 新手，也可以快速展开复杂分析、安排调度分析项目的执行、分享分析成果、并将输出嵌入到其它程序以便重用。
- **创建和分享分析报告，无论何时何地。**如果需要，您可以创建客户化向导并分发，通过已经建立的发布框架来交付信息。也可以发布动态的交互式内容——包括在 SAS 可视化分析中创建的数据可视化报表——发布给 Microsoft Office 和 Web 用户。
- **集中式的数据访问和管控，减轻 IT 部门的压力。**对企业数据的集中式访问，让 IT 部门可以确保用户拥有恰当的访问权限，同时支持他们快速应对不断变化的业务需求。性能和审计报告，让您以前瞻性地应用数据治理规则，更好地做到合规。由于该软件为用户提供了更多的自助功能，IT 部门的压力减轻，就可以支持更具战略性的项目。
- **通过高性能计算，带来更高的生产效率。**与一系列 SAS 高性能解决方案的整合，让您获得更高的生产效率。处理作业可以根据您的计算环境进行优化，对网络环境的自动侦测也会为您节约大量时间，让您更快地得到分析结果。

## 产品概述

SAS 科学分析包是一套简单易用面向项目的解决方案，它在您熟悉的 Windows 环境中，为您提供 SAS 强大的分析能力。业务分析师、统计分析师以及 SAS 程序员可以获取和管理数据，快速展开有意义的分析，同时在他们熟悉的应用软件（包括 Microsoft Office 软件、Outlook 客户端、SharePoint 门户）中无缝地分享结果。

分层的授权模式，适合各种规模的企业使用。您可以按需来购买，并随着业务的发展需要来扩展。

## 数据的访问与管理

Microsoft Excel 的用户也可以访问和查看各种数据源，并调用 SAS 的分析功能来分析这些数据。直观的查询界面，可以将结果直接返回到 Excel 表格中。您可以预览和查询大型数据源，不受 Microsoft Excel 中对数据记录数的限制。您可以浏览千百万条记录的数据。更完备的数据集，意味着您能做出更精准的分析。它也消除了汇总数据所带来的问题，无需舍弃包含更多信息的明细数据。

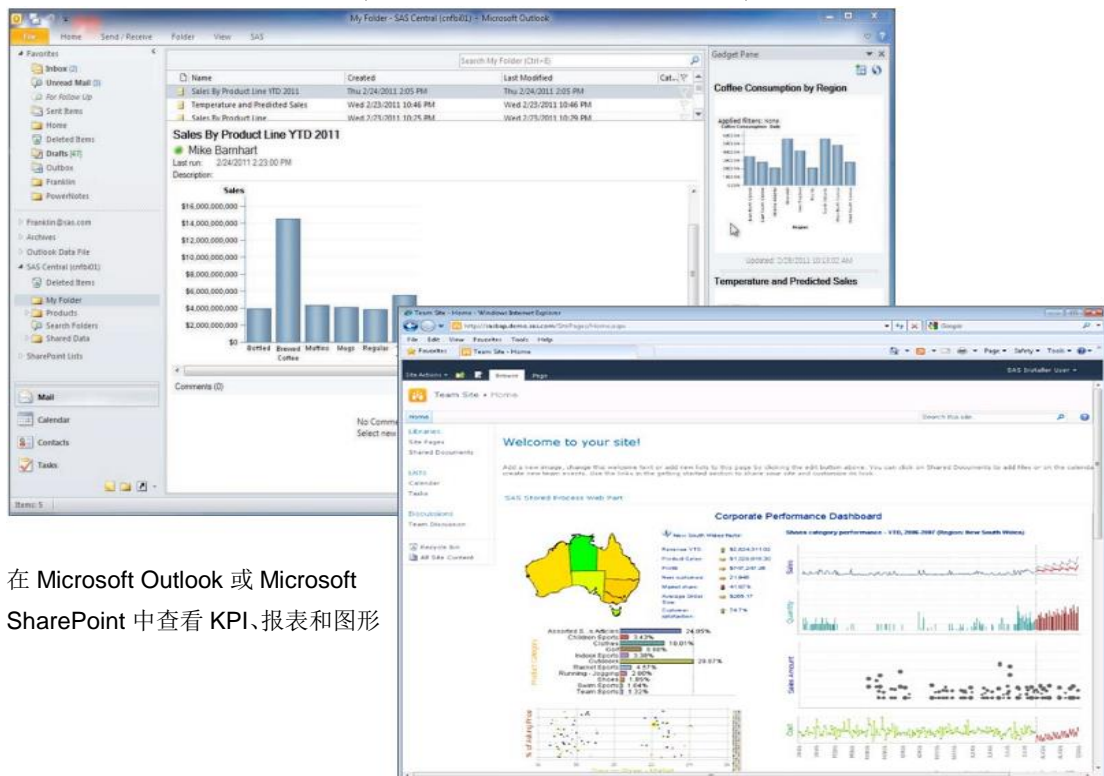
所有的数据处理和分析任务都是在 SAS 服务器上进行的，所以您无需担心 Microsoft Office 中对数据量的限制。

过滤和排序对话框，让您很方便地缩减和组织您的结果数据，并将这些数据插入 Microsoft Excel

表格中。来自多种数据源的结果数据，都可以导入 Excel，并随后调用 Excel 本身的功能来展开处理。

SAS 科学分析包让您可以自动刷新数据，重新运行任意查询，进行相关的数据过滤，为您提供最新的信息。您可以在多种数据源间动态切换，在一个工作簿中针对不同数据源运行多种分析任务，并在 Microsoft Outlook、Microsoft SharePoint 或文档中查看 KPI、报表和图形。如果结果集可能会超出您预先设定的限制，您会收到相应的提醒。

通过简化的集中式的安全管理，决策制定人员可以访问所需的数据，无需增加 IT 部门的负担。这会明显减少工作积压的情况，支持整个企业内的数据共享，更快地获得准确信息，做出更好的业务决策。



在 Microsoft Outlook 或 Microsoft SharePoint 中查看 KPI、报表和图形

## 强大的 SAS 分析功能

SAS 为您提供最全面最强大的预测分析能力。SAS 科学分析包提供了广泛的统计分析方法——从传统的方差分析，到动态可视化技术。

借助于统计分析软件，可以帮助您揭示出蕴含的信息，从而改善处理流程、促进业务发展和营收增长、提高客户满意度、留住高价值的客户。

## 图形和报表

几乎每个人都或多或少地熟悉 Microsoft Office 软件，企业也常常用它来作为管理报表的标准工具。SAS 科学分析包让您以更轻松地创建报告和分享您的发现。您可以发布和分享 Microsoft Office 文档——其中嵌入了 SAS 分析功能——给相关的决策制定人员，继续使用 Microsoft 自身的处理功能。

接收者可以根据自己的需要，动态更新在 Microsoft Office 文档中内嵌的分析，获得最新的分析结果。

## 向导式的分析和高性能处理

该解决方案中包含了 SAS 企业向导 (Enterprise Guide) 软件，让高级用户可以调用更复杂的功能，包括数据分析、数据处理和可视化等。您可以将这些客户化的分析和结果，无缝地嵌入基于 Web 的报表或 Microsoft Office 文档之中。

通过与 SAS 高性能计算软件的集成，以及对多个管理任务和生产效率的增强，让您可以更快更有效地得到分析结果，减

## 主要特点

### 数据的访问与管理

- 在简单易用的界面中，将物理数据结构映射为业务术语。
- 支持对几乎任意数据源的数据访问，包括同时访问多种数据源。
- 针对关系数据库中的表和 OLAP 数据立方体，都可以定义出一致的业务视图。
- 对多个分离的数据库管理系统，可以创建统一的业务视图，形成包含了多个查询变量的合并数据集。
- 合并来自多种数据源的数据。
- 控制返回结果集的大小，避免运行时间过长的查询。
- 获取一致的业务规则，为用户提供可选的选项和参数。
- 元数据的集中管理。
- 创建和管理元数据库和提示参数（支持动态生成参数取值列表），基于 SAS 元数据服务器进行统一管理，定义访问控制权限，定义和管理用户和用户组，这些功能都通过单个软件界面来提供。

### 向导式的分析和高性能处理工具

- 通过基于 .NET 的 Windows 应用程序，支持高级分析用户、程序员和分析师来展开更高级的分析。
- 增强的用户界面，包括上下文相关菜单、工具栏、以及基于角色的用户定义。
- 提供了大量的内建分析任务和任务模板，覆盖了广泛的分析主题。
- 通过向导式的逻辑条件处理流程功能，更快地创建复杂的处理逻辑。
- 程序编辑器，提供了自动完成和集成语法检查功能，提高编程效率。
- 提高创建查询的效率，支持计算列的创建、过滤选项以及结果预览的能力。
- 支持对 OLAP 数据立方体的浏览查看，这些数据立方体可以来自 SAS 或其它软件，只需它支持 OLE DB for OLAP 以及 MDX 标准即可。
- 使用 OLAP 数据立方体的切片，进行后续的深入分析。
- 很方便地将地理空间数据纳入到分析之中。
- 在任意可访问的数据源上，图形化地进行查询和筛选数据，同时也支持直接书写 SQL/MDX 语句。
- 将结果打包到 SAS 存储过程之中，然后就可以在所有 SAS 商业智能软件界面和 Microsoft Office 中使用，从而调用 SAS 的全部分析功能，无需 IT 部门的参与就可以分发工作成果，同时也能保证数据的安全性。
- 可与 SAS 高性能分析技术集成，展开高性能逻辑回归和高性能线性回归等分析任务。
- 在日志信息窗口中，可以查看运行过程中生成的所有错误、警告和提示信息，并锁定出错的 SAS 代码所在的行号，进行排查和纠错。
- 识别 SAS 程序中潜在的国际化语言问题，得到替代建议。
- 在分析处理流程图中，为处理流或特定对象添加备注信息。
- 提供了新的 .msi 安装程序，简化软件的安装支持。

### Microsoft Office 的集成

- 在 Microsoft Office 软件中（包括 Word、Excel、PowerPoint、Outlook），直接访问 SAS 的各种功能，包括数据访问、报表以及数据分析功能。
- 在 Microsoft Office 软件中，提供了向导式的报表创建功能。
- 可以离线查看以前生成的分析结果。
- 使用 Microsoft Excel 作为前端，无需另外专用的数据存储。
- IT 部门可以集中定义企业数据源，业务用户通过 Microsoft Excel 来访问这些数据源，并可以将分析结果“写回”数据源。
- 只需轻轻一点按钮，就可以在客户端看到刷新后的来自各种数据源的数据。
- 您可以查看海量的数据，超越 Microsoft Excel 对于数据记录数的限制。服务器端的优化确保海量数据永远不会全部传送到客户端。
- 可以在显示出来的数据上使用 Microsoft Excel 的全部功能，同时能访问最新的数据。
- 借助 SAS 来从数据中获得智能和信息，并嵌入到 Microsoft Word 和 Excel

少错误带来的成本。

### Microsoft SharePoint 的集成

通过在 SharePoint 网站中添加 SAS 存储过程 Web 组件, 报表消费者就可以查看和刷新报表, 应用过滤器和参数来生成客户化视图, 进行用户权限管理, 重用开发好的 SAS 知识资产。

### 业务元数据的管理

IT 人员和数据架构师可以定义一致的业务规则, 将数据结构转化为业务用户容易理解和使用的业务术语。IT 部门可以通过这种数据结构, 来控制何种数据和多大规模的数据可以让用户查看使用。既保证了 IT 部门对数据的管控力度, 同时又不会降低最终用户对数据的灵活使用和生产效率。

#### SAS 科学分析包

##### 系统需求

若要深入了解 SAS 科学分析包的系统需求, 下载白皮书, 查看屏幕截图或者浏览其它相关资料, 请访问:

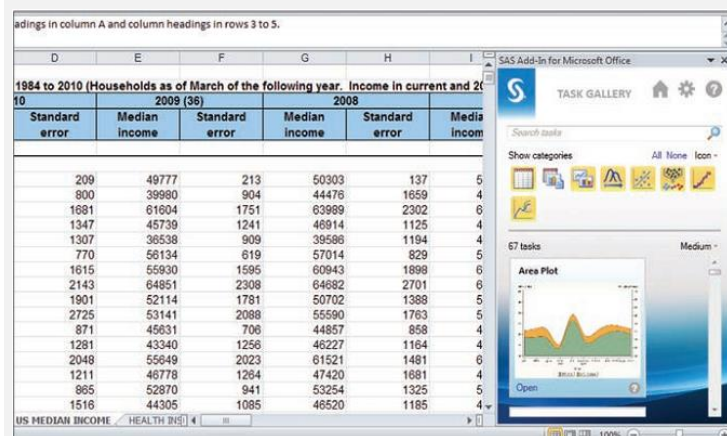
[www.sas.com/officeanalytics](http://www.sas.com/officeanalytics)

之中。

- 可以将分析结果导出为 PDF、RTF 或 HTML 等格式, 或者将原始数据 (CSV) 或 HTML 导入 Excel, 并随后调用 Microsoft Office 本身的功能来展开处理。
- 通过透视表来展示来自不同数据源的多维数据。
- 生成结果图形, 并直接放入 Microsoft Word、Excel、PowerPoint、Outlook 软件中。支持如下图形格式: ActiveX、PDF、GIF、JPEG 或 PNG。
- 自动刷新数据表和图形, 获得最新的信息视图, 从集中管理维护的数据源中获得当前数据。
- 利用 Microsoft Office 自身的功能, 按需分发嵌入的分析结果。
- 利用最新的 Microsoft Office 中的功能导航栏 (ribbon-bar) 技术, 将类似项目进行分组。
- 在 Microsoft Word、Excel 和 PowerPoint 软件中, 查看由 SAS 可视化分析软件创建的可视化报表和数据探索结果。
- 在 Microsoft Office 软件中使用由 SAS 企业向导 (Enterprise Guide) 创建的报表。

### Microsoft SharePoint 的集成

- 将 SAS 存储过程所产生的报表添加到 SharePoint 网站, 让用户可以监控企业的绩效。



与 Microsoft Office 的无缝集成, 轻松调用 SAS 的分析任务、图表和统计功能。



SAS 公司, 免费咨询电话:

400 818 1081

若要联系您当地的 SAS 分公司, 请访问: [www.sas.com/china](http://www.sas.com/china)

---

SAS 和所有其它 SAS 公司的产品或服务名称，是 SAS 软件有限公司在美国和其他国家的注册商标。®表示美国注册商标。其他品牌和产品名称均为相关公司的注册商标。  
版权所有，2013 年，SAS 公司保留所有权利。