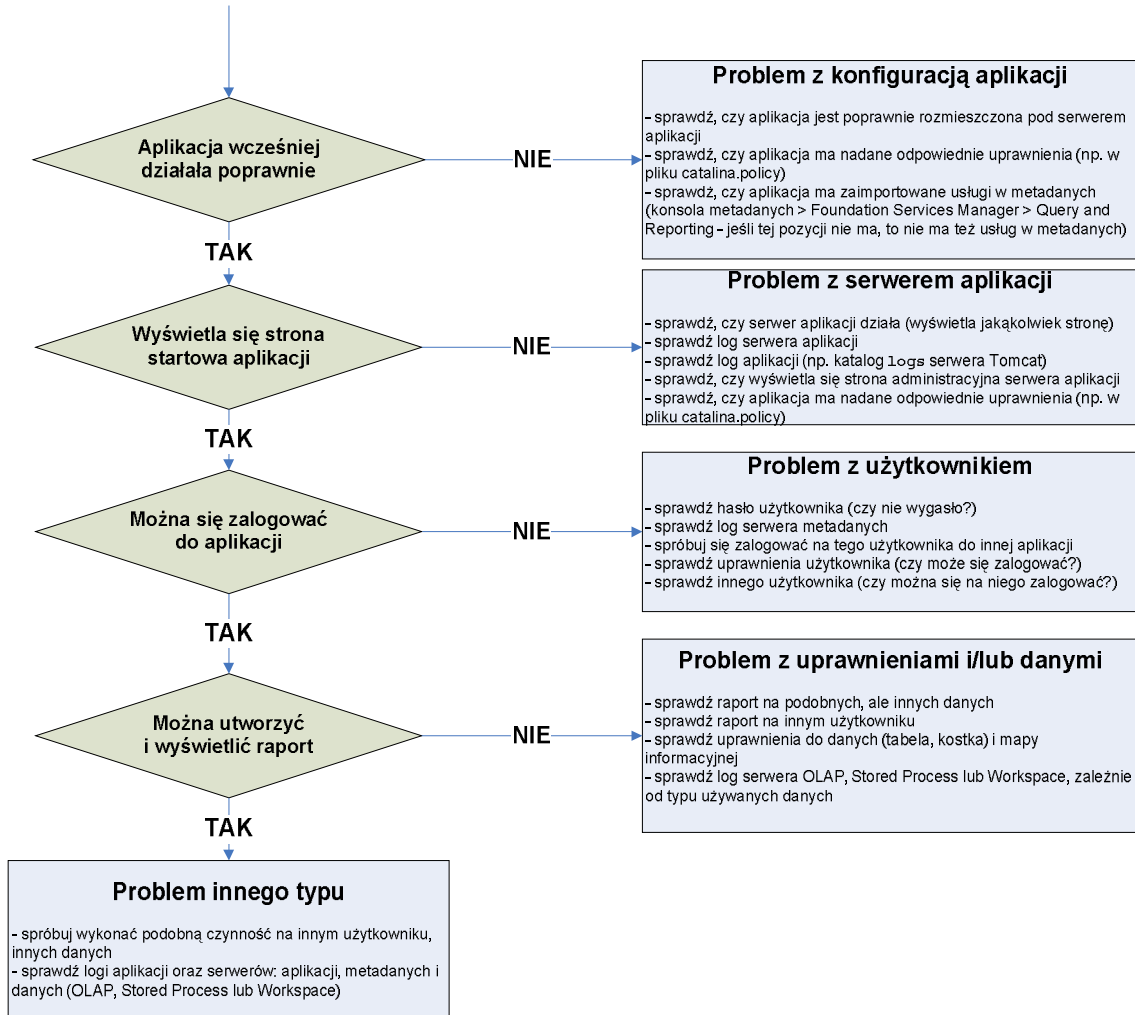


# Schemat rozwiązywania problemów z aplikacjami webowymi

na przykładzie Web Report Studio



**Standardowe nazwy logów serwerów SAS**

- **Metadata Server:** MetadataServer[DATA].log, np. MetadataServer10gru06.log
- **OLAP Server:** OLAPServer[DATA].log, np. OLAPServer10gru06.log
- **Stored Process Server:** StoredProcessServer\_[NUMER].log, np. StoredProcessServer\_10.log
- **Workspace Server:** logowanie jest domyślnie wyłączone, brak standardowej nazwy

**Lokalizacja logów serwerów SAS**

Logi znajdują się w katalogu logs katalogu odpowiedniego serwera. Domyślnie jest to lokalizacja <CONFIG\_ROOT>/Lev1/SASMain, gdzie <CONFIG\_ROOT> to główny katalog konfiguracji SAS. Przykładowo, log serwera metadanych będzie w katalogu <CONFIG\_ROOT>/Lev1/SASMain/MetadataServer/logs/.