

2

SAS Services Start / Stop

2.1

SAS Services 관리

2.2

Platform LSF

- SAS install 계정을 사용 하여 services start
- SAS Config directory의 sas.servers를 통해 start/status/stop 진행

- SAS Services start : /sas/conf/ebi/Lev1/sas.servers start
- SAS Services status : /sas/conf/ebi/Lev1/sas.servers status
- SAS Services stop : /sas/conf/ebi/Lev1/sas.servers stop

[참고] sas.servers의 경우 locale이 "ko_KR"로 지정 되어 있을 경우 sas.servers 로 services start에 문제가 있기 때문에, ko_KR인 경우에는 반드시 각 SAS services별로 SAS Services Start.

- 각 SAS Services startup : sas install 계정을 사용 하여 services start

- SAS Services Startup

```
/sas/conf/ebi/Lev1/SASApp/MetadataServer/MetadataServer.sh start  
/sas/conf/ebi/Lev1/SASApp/ObjectSpawner/ObjectSpawner.sh start  
.... Other SAS Server... services....
```

순서중요

- Services 상태 확인

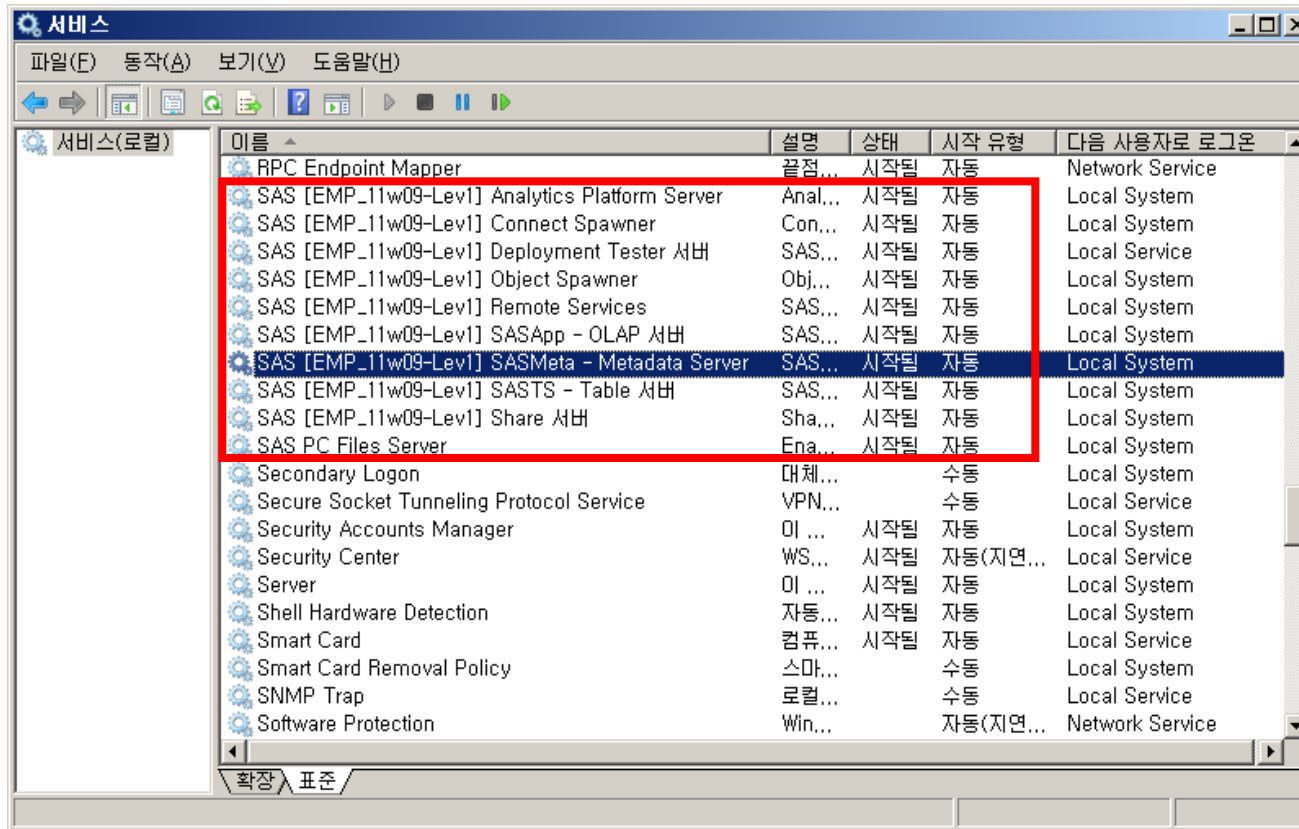
```
/sas/conf/ebi/Lev1/SASApp/MetadataServer/MetadataServer.sh status  
/sas/conf/ebi/Lev1/SASApp/ObjectSpawner/ObjectSpawner.sh status  
.... Other SAS Server... services....
```

- Services Shutdown

```
.... Other SAS Server... services....  
/sas/conf/ebi/Lev1/SASApp/ObjectSpawner/ObjectSpawner.sh stop  
/sas/conf/ebi/Lev1/SASApp/MetadataServer/MetadataServer.sh stop
```

순서중요

- 제어판 → 서비스 에서 SAS관련 서비스 시작/중지/상태 확인



***각 Site의 서비스 정보는 제품 구성에 따라 차이가 있을 수 있습니다.
단, **SASMeta – Metadata Server** 와 **Object Spawner**는 반드시 포함되어야 하는 services입니다.

Platform LSF의 서비스는 **반드시 root계정으로 services start**해야 합니다.

LSF 서비스 관리

- 1) !lsf_home/conf 디렉토리로 이동
- 2) 환경파일 인식 : ./profile.lsf 입력 후 엔터

```
root:/sas/app/pm_lsf/lsf7/conf> ./profile.lsf
```

- 3) Lsf서비스 시작 : lsf_daemons start 입력

```
root:/sas/app/pm_lsf/lsf7/conf> lsf_daemons start
```

(종료 : lsf_daemons stop)

- 4) 서비스 시작 확인 : >ps -ef|grep lsf

```
root:/sas/app/pm_lsf/lsf7/conf> ps -ef | grep lsf
```

[서비스 리스트]

```
/sas/app/pm_lsf/lsf7/7.0/aix5-64/etc/vemkd
/sas/app/pm_lsf/lsf7/7.0/aix5-64/etc/lim
/sas/app/pm_lsf/lsf7/7.0/aix5-64/etc/mbatchd -d /sas/app/pm

/sas/app/pm_lsf/lsf7/7.0/aix5-64/etc/melim
/sas/app/pm_lsf/lsf7/7.0/aix5-64/etc/res
/sas/app/pm_lsf/lsf7/7.0/aix5-64/etc/pim
/sas/app/pm_lsf/lsf7/7.0/aix5-64/etc/sbatchd
/sas/app/pm_lsf/lsf7/7.0/aix5-64/etc/egosc
/sas/app/pm_lsf/lsf7/7.0/aix5-64/etc/pem
/sas/app/pm_lsf/lsf7/7.0/aix5-64/etc/mbschd
/bin/sh /sas/app/pm_lsf/lsf7/7.0/aix5-64/etc/elim.hpc
```

Process Manager 서비스 관리

- 1) !pm_home/conf 디렉토리로 이동
- 2) 환경파일 인식 : ./profile.js 입력 후 엔터

```
root:/sas/app/pm_lsf/pm7/conf> ./profile.js
```

- 3) ProcessManager서비스 시작 : jadmin start 입력

```
root:/sas/app/pm_lsf/pm7/conf> jadmin start
```

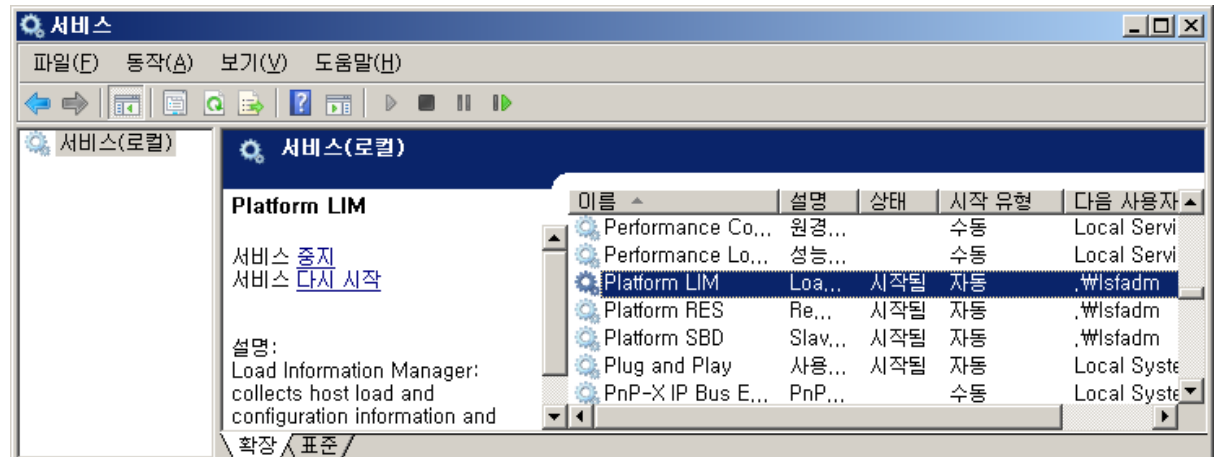
(종료 : jadmin stop)

- 4) 서비스 시작 확인 : >ps -ef|grep jfd

```
root:/sas/app/pm_lsf/pm7/conf> ps -ef | grep jfd
root 303118      1  0  11:17:00      -  0:00 /sas/app/pm_
lsf/pm7/7.1/aix5-64/etc/jfd
```

시작 → 제어판 → 관리도구 → 서비스에 등록된 LSF, PM 관련 서비스에 대해,
 LSF (LIM > RES > SBD) → Process Manager 순서로 서비스 시작

LSF Services



Process Manager

