



[Win] SAS Enterprise Workstation 7.1 설치 가이드

**THE
POWER
TO KNOW.®**

작성자 : 기술지원팀 (SAS Korea)

단계

- 1) 설치 전 주의/확인 사항
- 2) SAS Enterprise Miner 설치 (SAS Foundation + Enterprise Miner Workstation 7.1)
- 3) SAS Enterprise Miner Workstation 7.1 시작
- 4) Enterprise Miner Online Document

1) 설치 시 주의/확인 사항

가. 컴퓨터의 이름은 영문으로 구성

- [내컴퓨터] 오른쪽 클릭, [속성]에서 [컴퓨터이름]을 통해 확인
- 한글일 경우 영문으로 변경

나. 설치할 계정 (컴퓨터 로그인 계정)

- admin(관리자) 권한 확인
- 한글명 지원 안됨 (SAS설치시 영문 Admin계정만 가능함)
- 설치계정에 password가 있을 시에는 반드시 6자 이상으로 구성

다. 설치할 드라이브에 최소 **2GB**의 여유 공간 필요.

라. 컴퓨터의 OS가 **Home Family member** 인 경우 지원 안됨.

예) **Home Edition, Home Premium Edition...**

[관련 site] <http://support.sas.com/resources/sysreq/hosts/pc/>

1) 설치 시 주의/확인 사항

마. SAS 설치 버전 확인

!SAS image\install_doc\XXXXXX\soi.html 에서 확인 가능.

- 본 설치 가이드는 Windows XP 32bit에서의 SAS 9.3 TS1M0, Rev. 930_11w33 product에 대한 설치 가이드입니다. 이전 version에 대해선 약간 내용이 상이할 수 있습니다.

Your Order Information:

Order Number:
 SAS Installation Key:
 Date:
 Space Required for SAS Software Depot:



SAS Installation Representative
 Temporary SAS User

Information for Tech Support Site 70068112:

Site Name:
 Tech Support Site Number:
 Contracts Site Number:
 Deployment Type:
 Operating System:

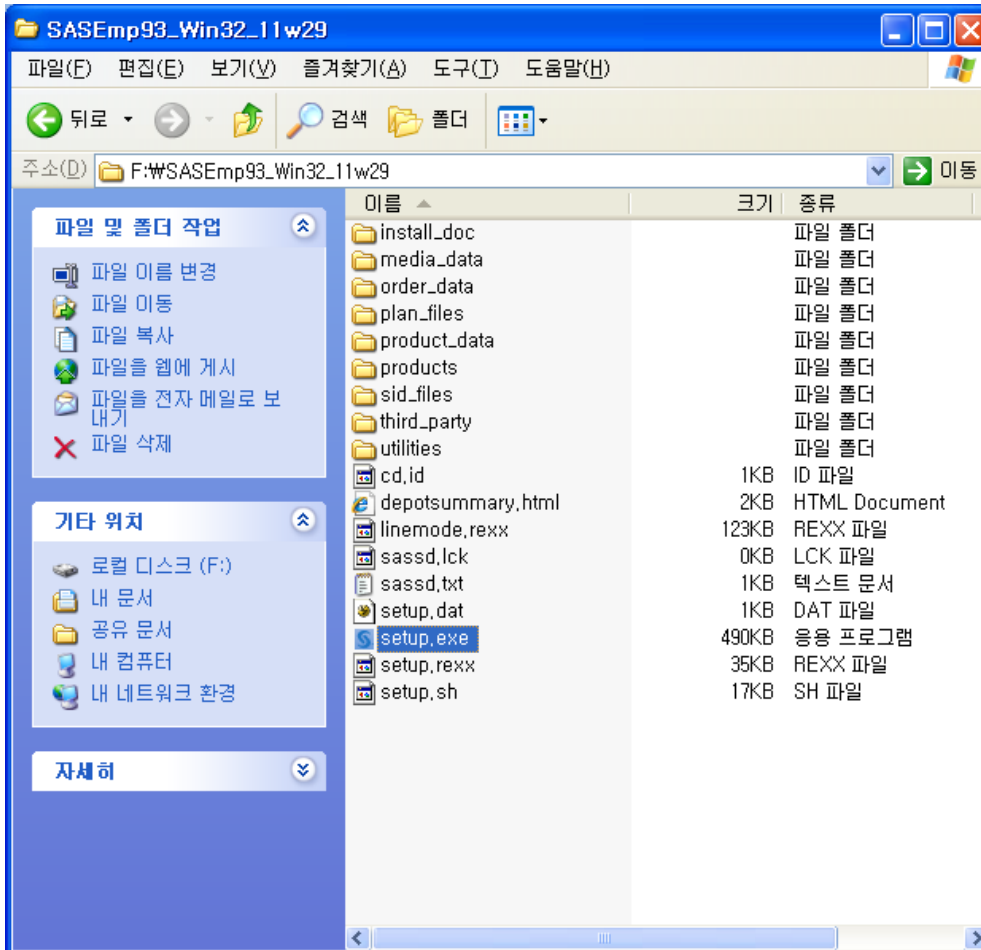


Planned (Deployment plan needed)
 Microsoft® Windows® Workstation & Server 32-bit
 SAS 9.3 TS1M0, Rev. 930_11w29

Product:

2) SAS Enterprise Miner 설치 (include SAS Foundation)

2-1) !SAS image\setup.exe 실행



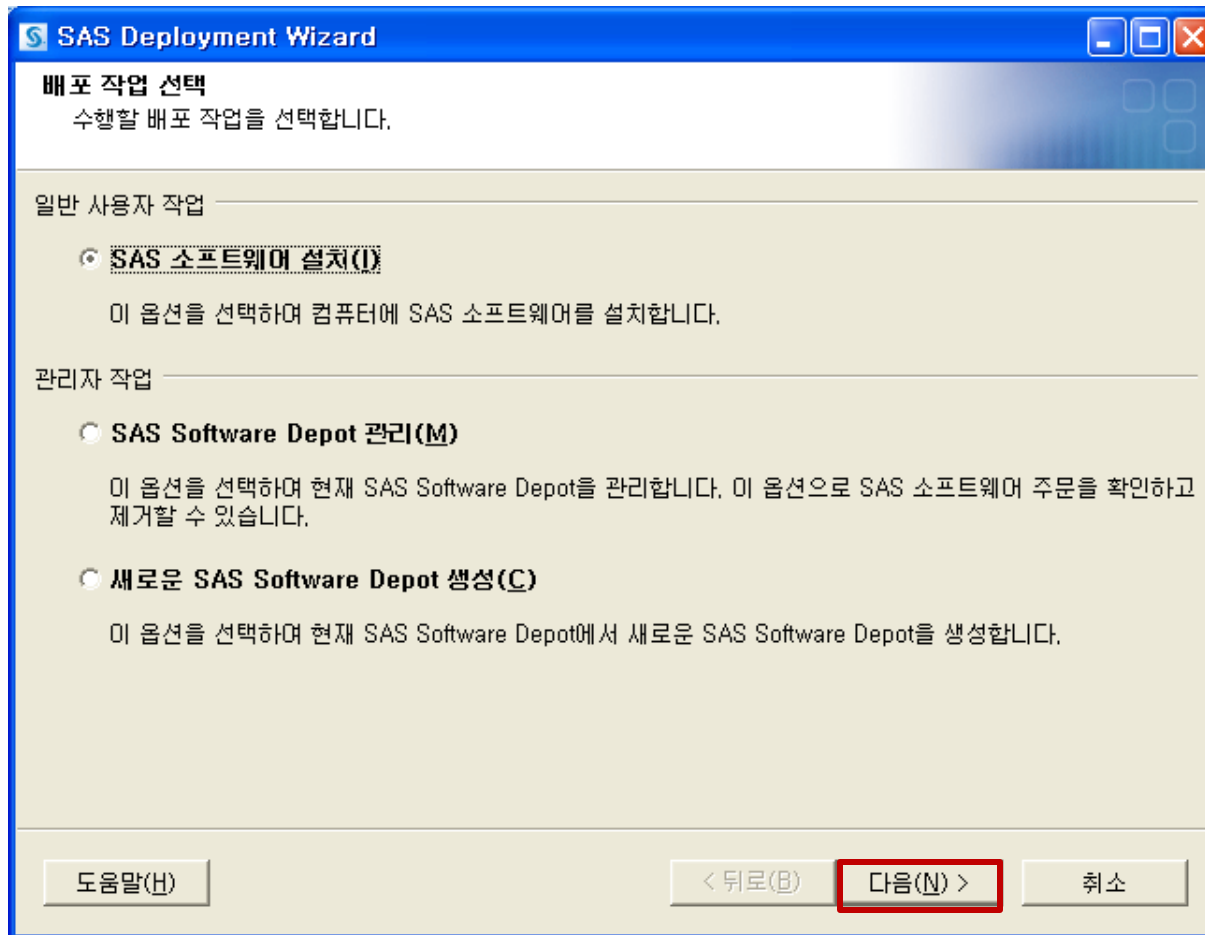
2) SAS Enterprise Miner 설치 (include SAS Foundation)

2-2) SAS Deployment Wizard 9.3 실행 >> 언어 [한국어] 선택 후 [확인]



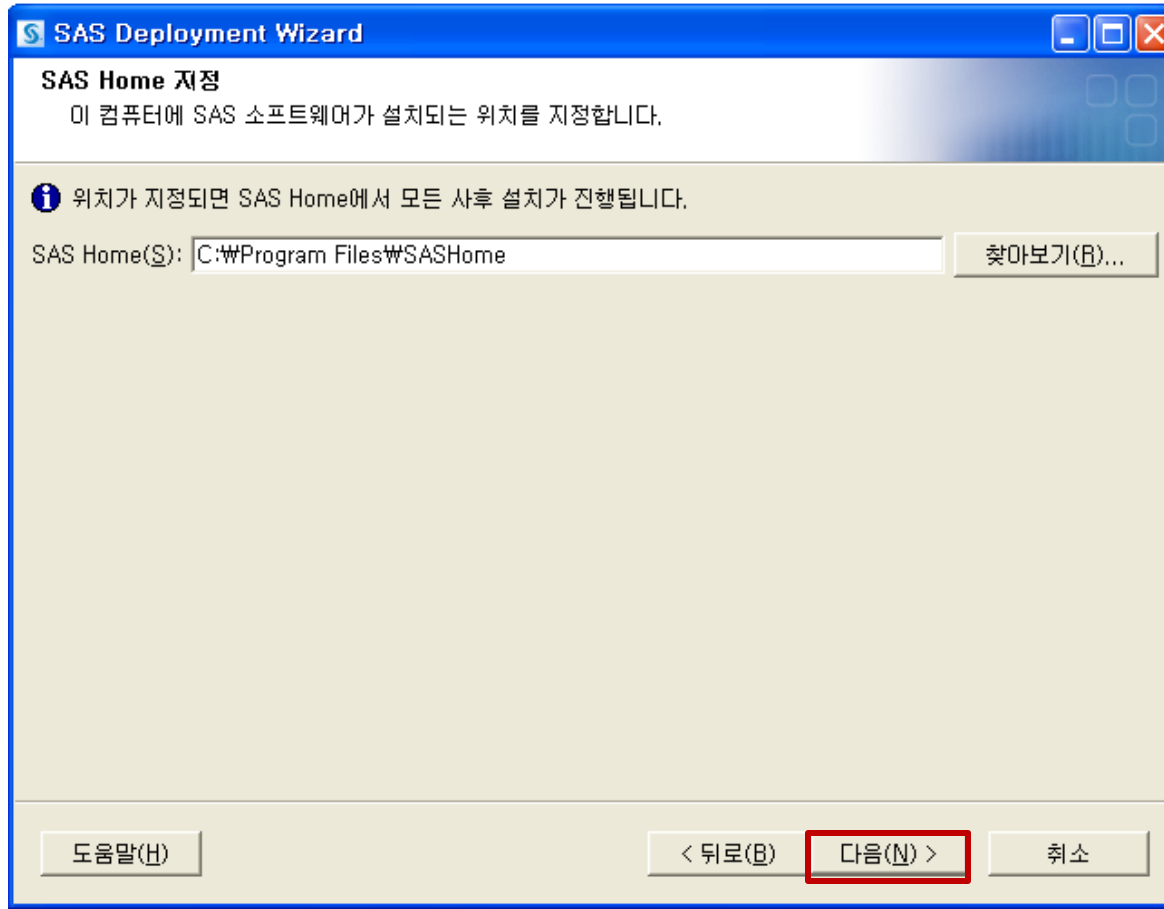
2) SAS Enterprise Miner 설치 (include SAS Foundation)

2-3) SAS 소프트웨어 설치(I) 선택 후 [다음(N)]



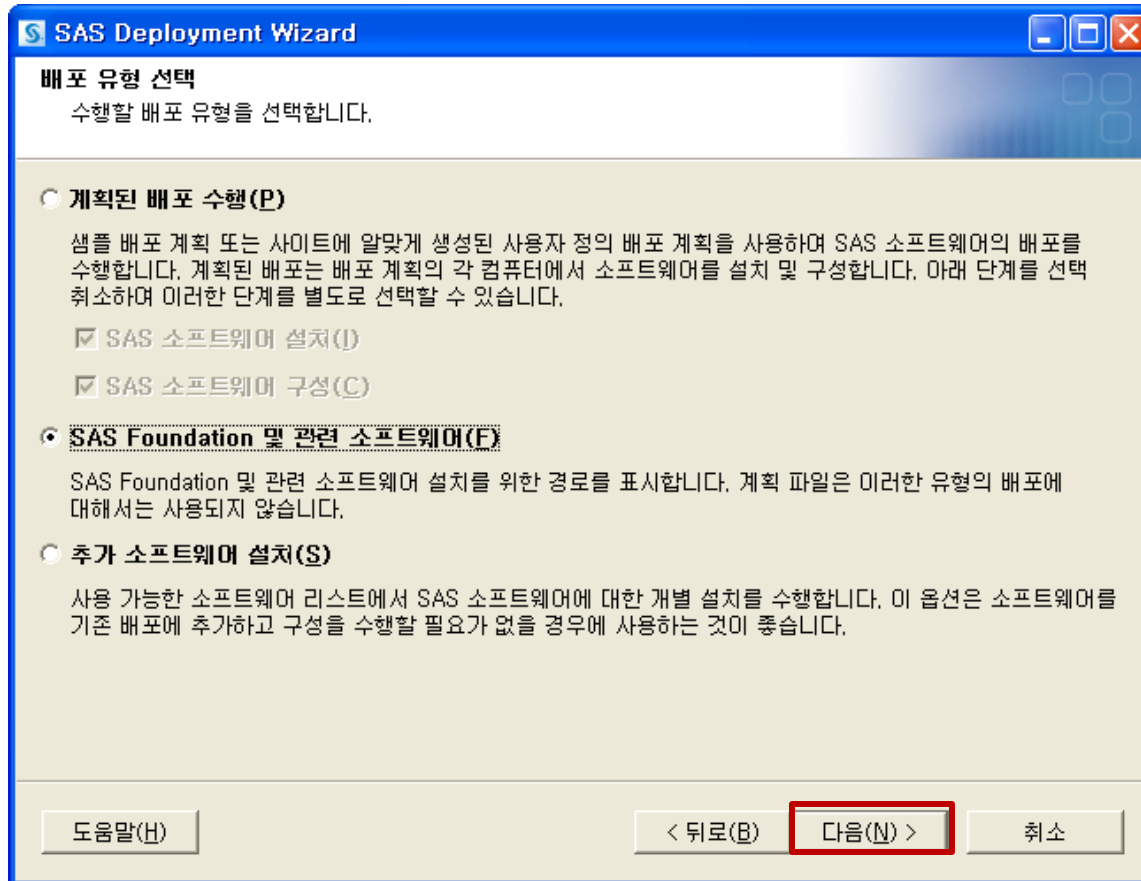
2) SAS Enterprise Miner 설치 (include SAS Foundation)

2-4) SAS Home 지정 후 [다음(N)] – default로 진행



2) SAS Enterprise Miner 설치 (include SAS Foundation)

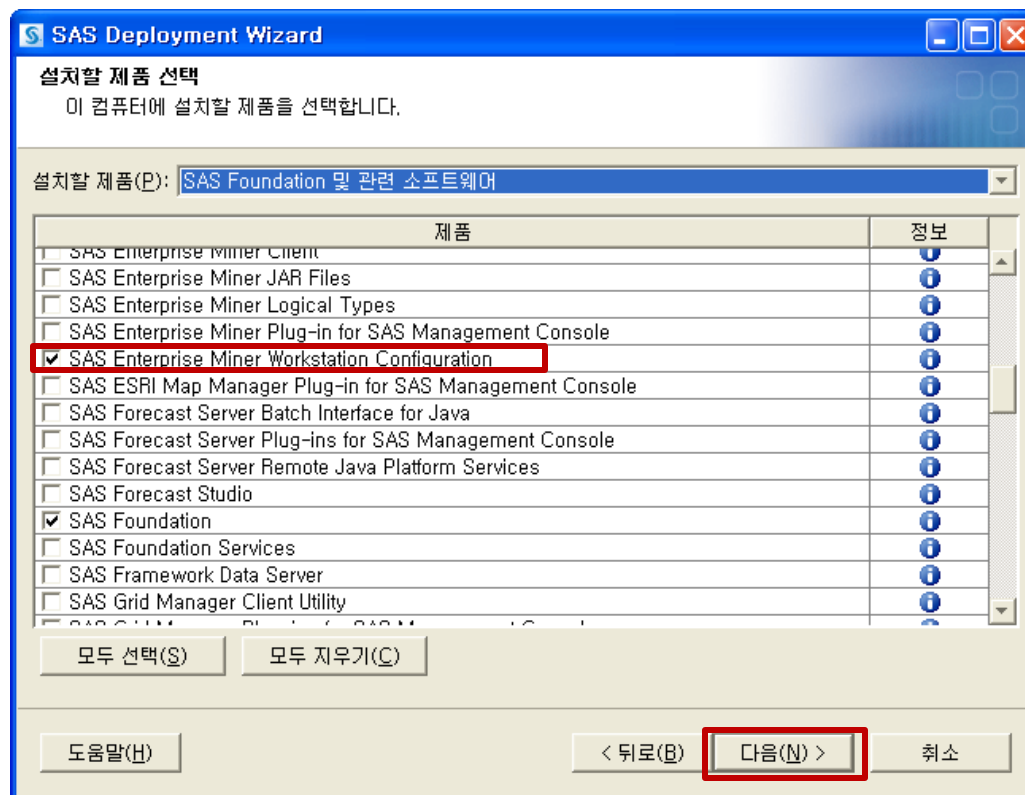
2-5) 배포 유형 선택 – SAS Foundation 및 관련 소프트웨어(F) 선택 후 [다음(N)]



2) SAS Enterprise Miner 설치 (include SAS Foundation)

2-6) 설치할 제품 선택 – 선택된 항목 확인 후 [다음(N)] (default 진행)

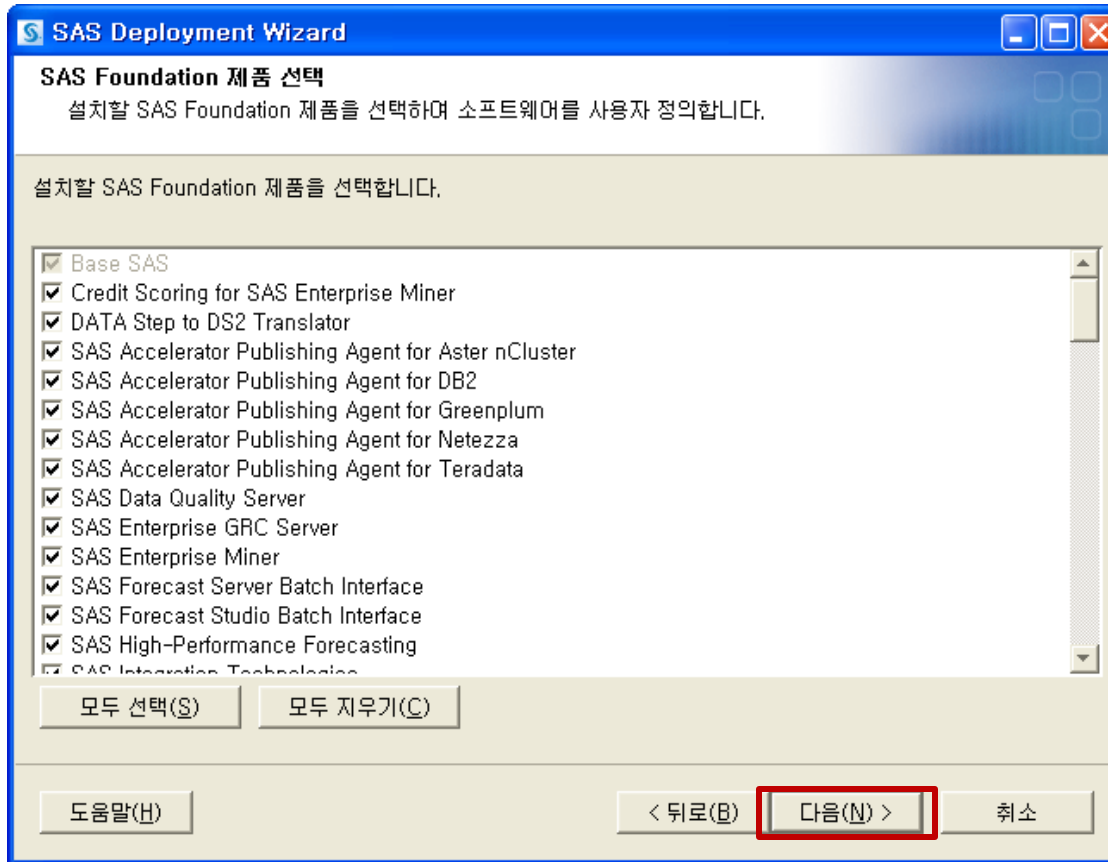
- 선택된 제품들은 사용하시는 라이선스에 맞게 지정되어 있는 것입니다.
- SAS Enterprise Miner Workstation Configuration 이 체크가 되어 있는지 확인하고 변경사항 없이 그대로 진행하시면 됩니다. 참고로, 선택된 제품은 아래 이미지와 다를 수 있습니다.



2) SAS Enterprise Miner 설치 (include SAS Foundation)

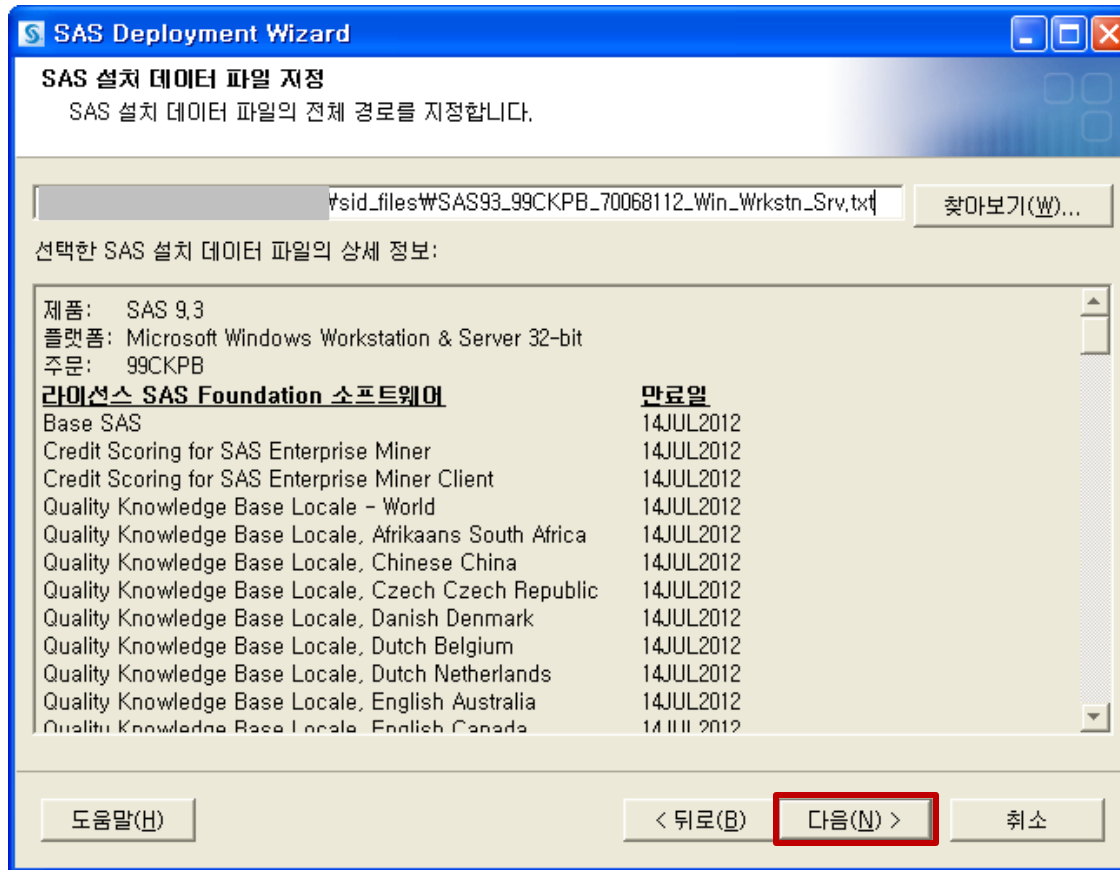
2-7) SAS Foundation 제품 선택 – 선택된 항목 확인 후 [다음(N)] (default 진행)

- 변경사항 없이 그대로 진행하시면 됩니다. 선택된 제품은 아래 이미지와 다를 수 있습니다.



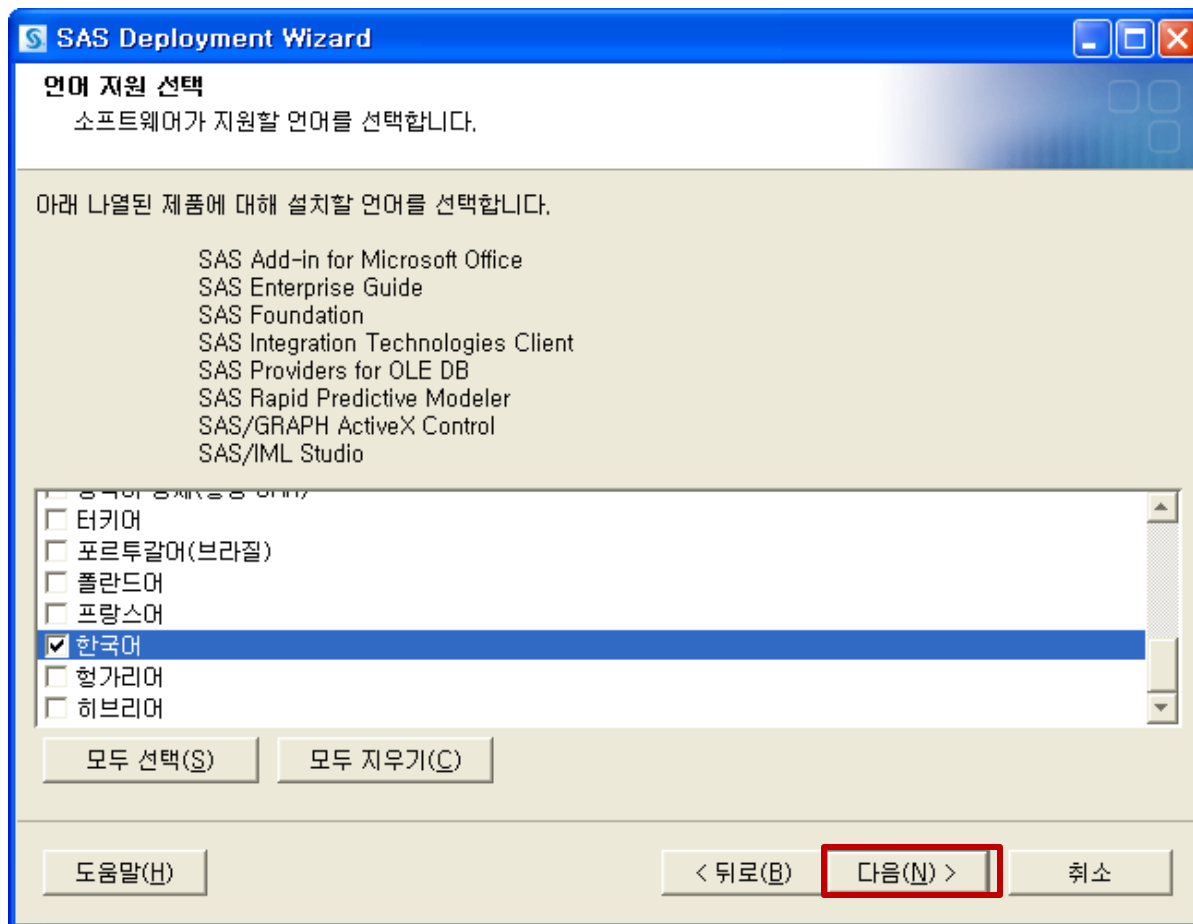
2) SAS Enterprise Miner 설치 (include SAS Foundation)

2-8) SAS 설치 데이터 파일 지정 – 선택된 항목 확인 후 [다음(N)] (default 진행)



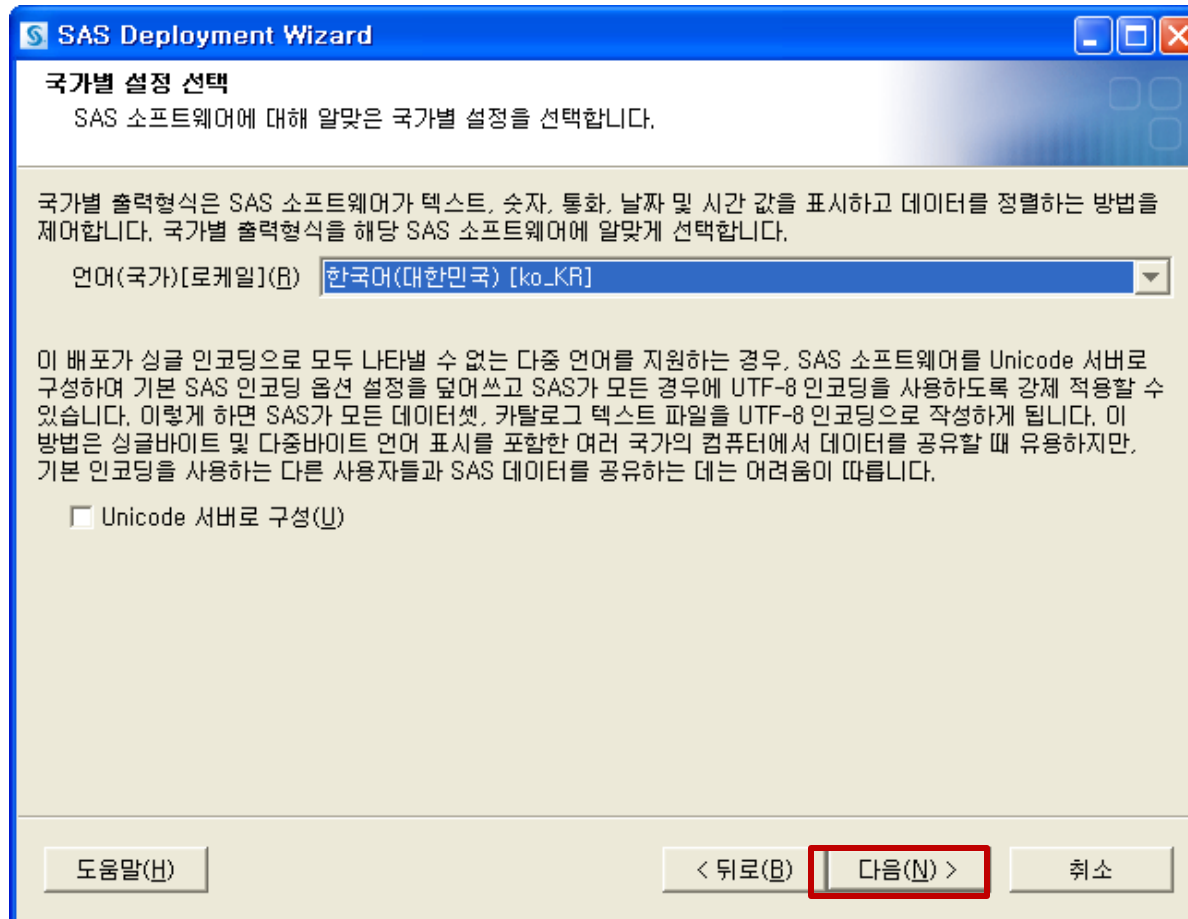
2) SAS Enterprise Miner 설치 (include SAS Foundation)

2-9) 언어 지원 선택 - 모두 지우기 선택 - 한국어 선택 후 [다음(N)]



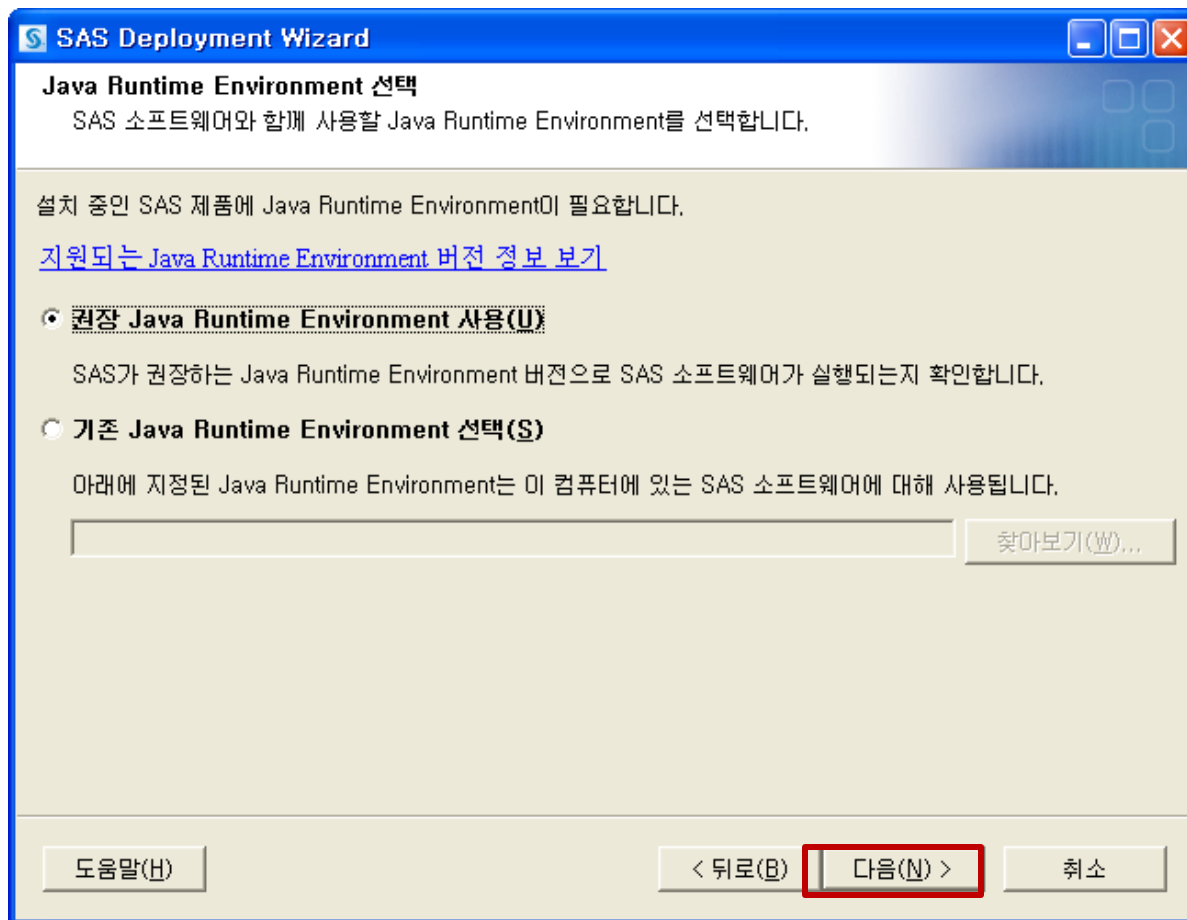
2) SAS Enterprise Miner 설치 (include SAS Foundation)

2-10) 국가별 설정 선택 – [다음(N)] – default 진행



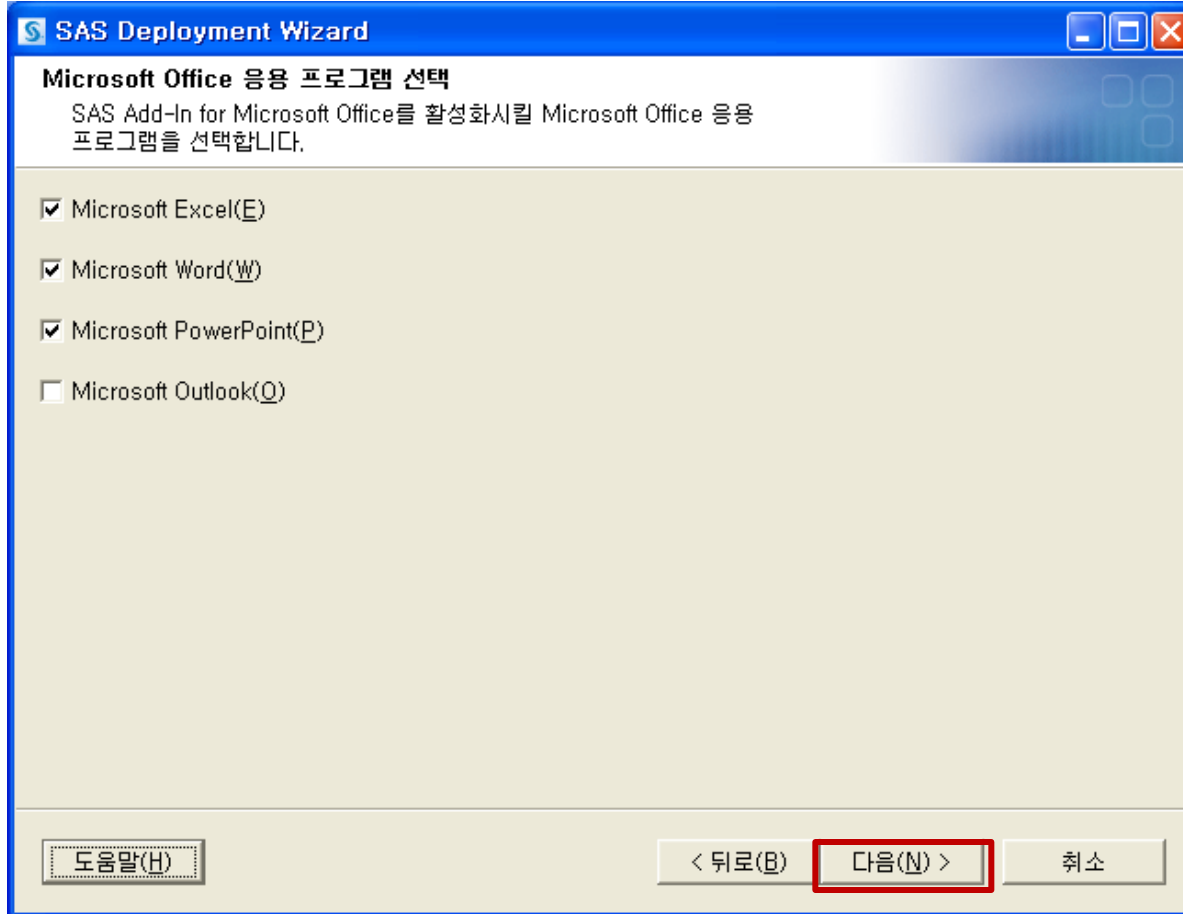
2) SAS Enterprise Miner 설치 (include SAS Foundation)

2-11) JRE 선택 : [권장 Java Runtime Environment 사용] 선택 – default 진행



2) SAS Enterprise Miner 설치 (include SAS Foundation)

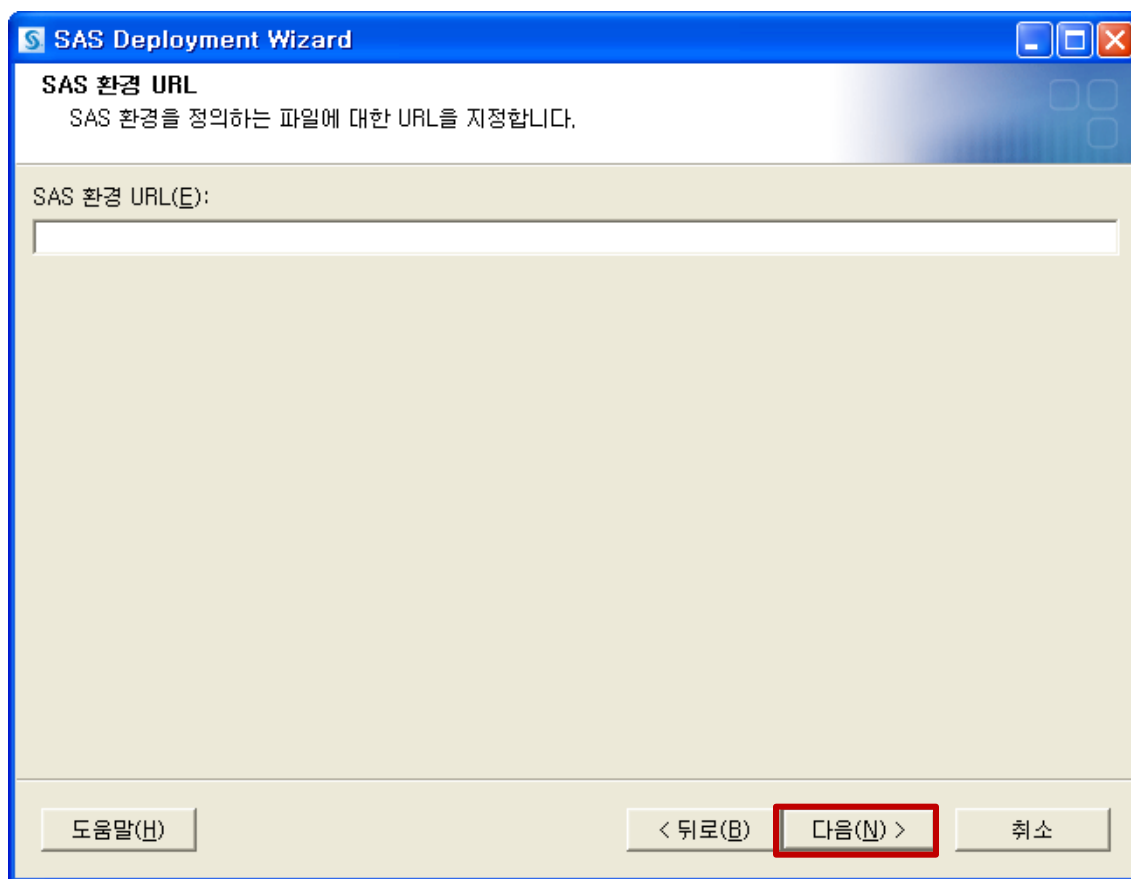
2-12) Microsoft Office 응용프로그램 선택 - [다음(N)] - default 진행



2) SAS Enterprise Miner 설치 (include SAS Foundation)

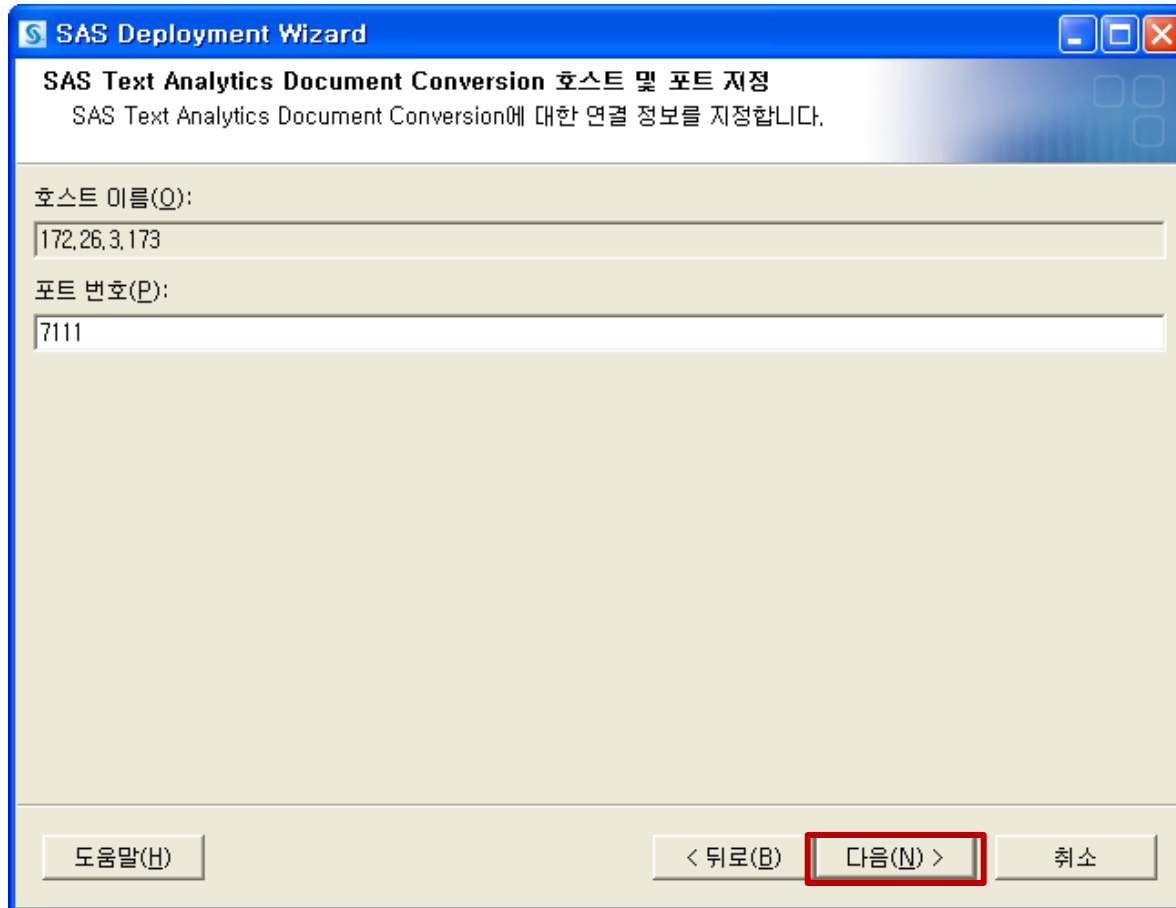
2-13) SAS 환경 URL – [다음(N)]

- Enterprise Miner Server를 설치할 때에 URL필요합니다. Enterprise Miner Workstation 설치에서는 default로 [다음(N)] 클릭 후 진행 (제품에 따라 이 단계는 생략될 수 있음.)



2) SAS Enterprise Miner 설치 (include SAS Foundation)

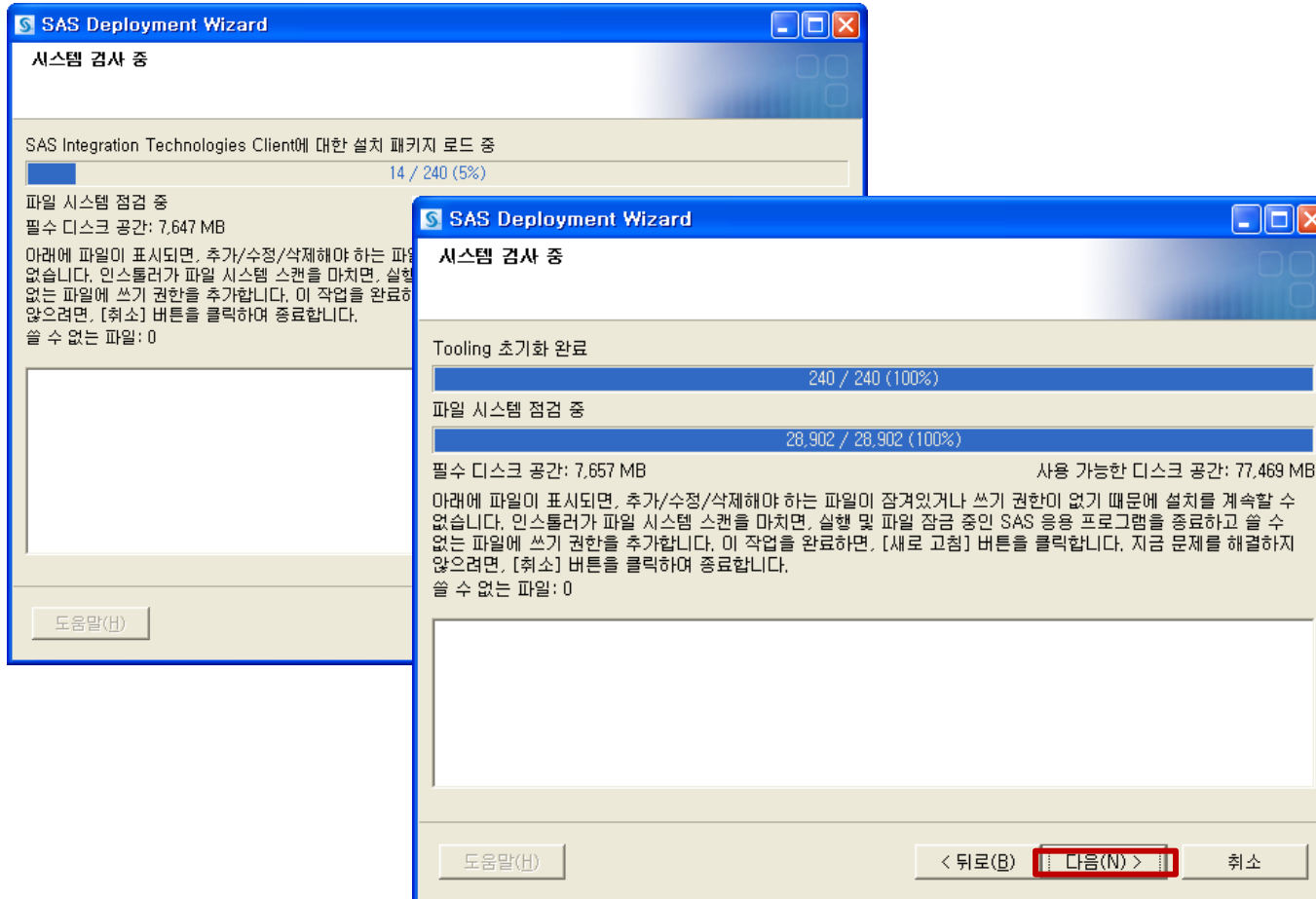
2-14) SAS Text Analytics Document Conversion 호스트 및 포트 지정 – [다음] default 진행
(제품에 따라 이 단계는 생략될 수 있음.)



2) SAS Enterprise Miner 설치 (include SAS Foundation)

2-15) 시스템 검사 중 - 확인 후 [다음(N)]

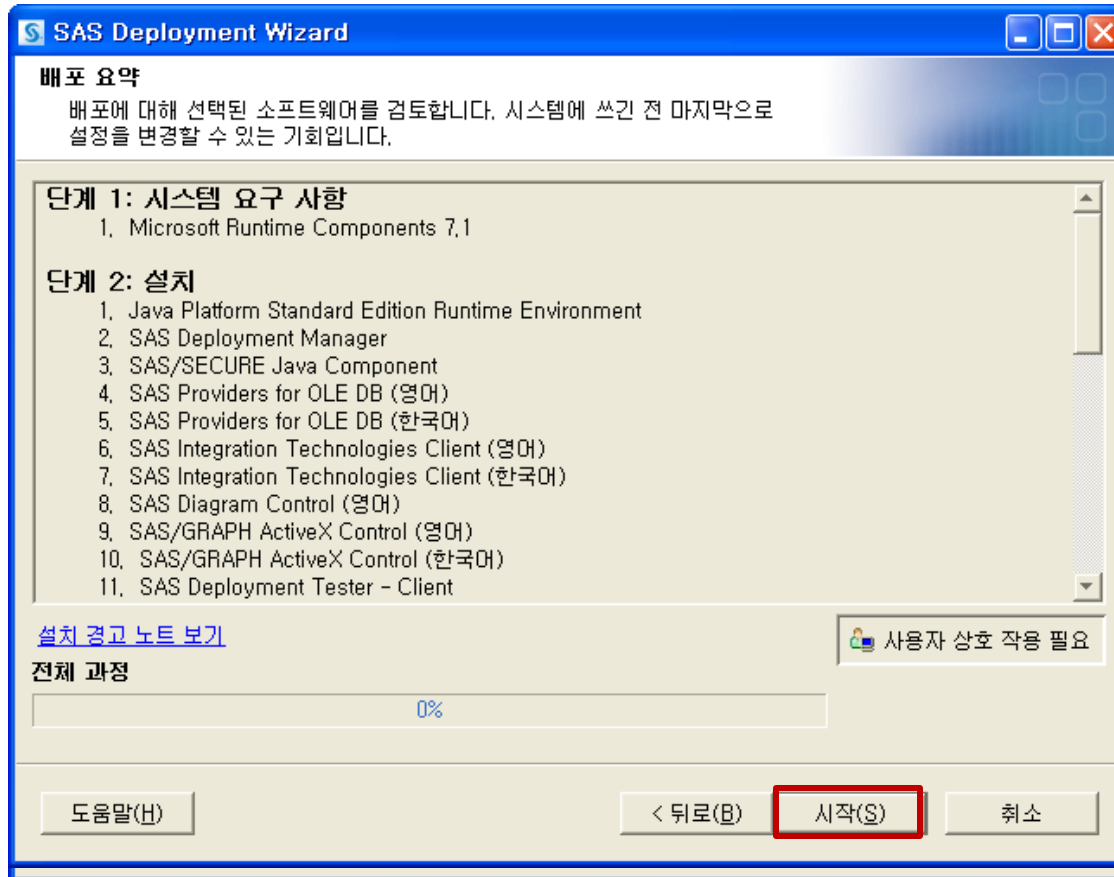
- 필수 디스크 공간과 사용 가능한 디스크 공간 확인, 쓰기 권한 확인



2) SAS Enterprise Miner 설치 (include SAS Foundation)

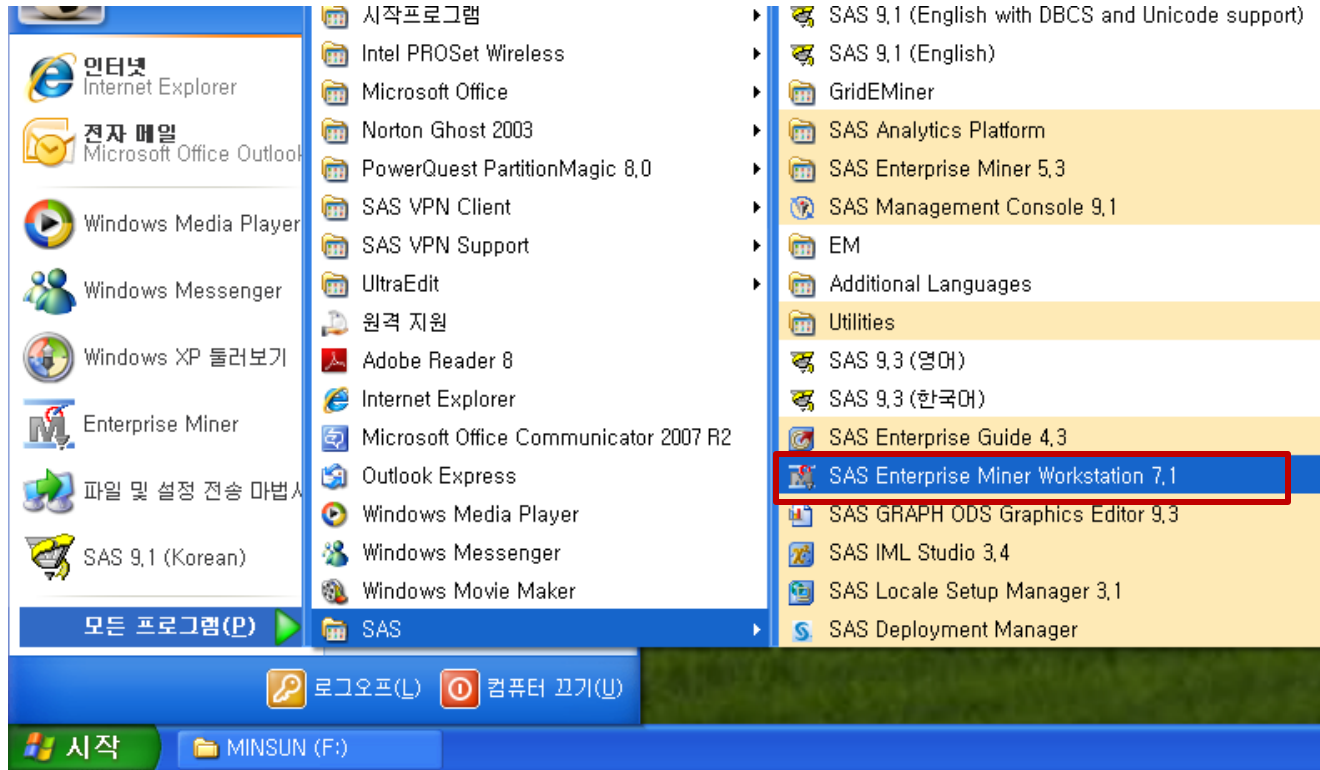
2-16) 배포 요약 확인 후 [시작]

- 시스템 요구사항 확인 [완료] 후 실제 제품 설치 시작 됨.



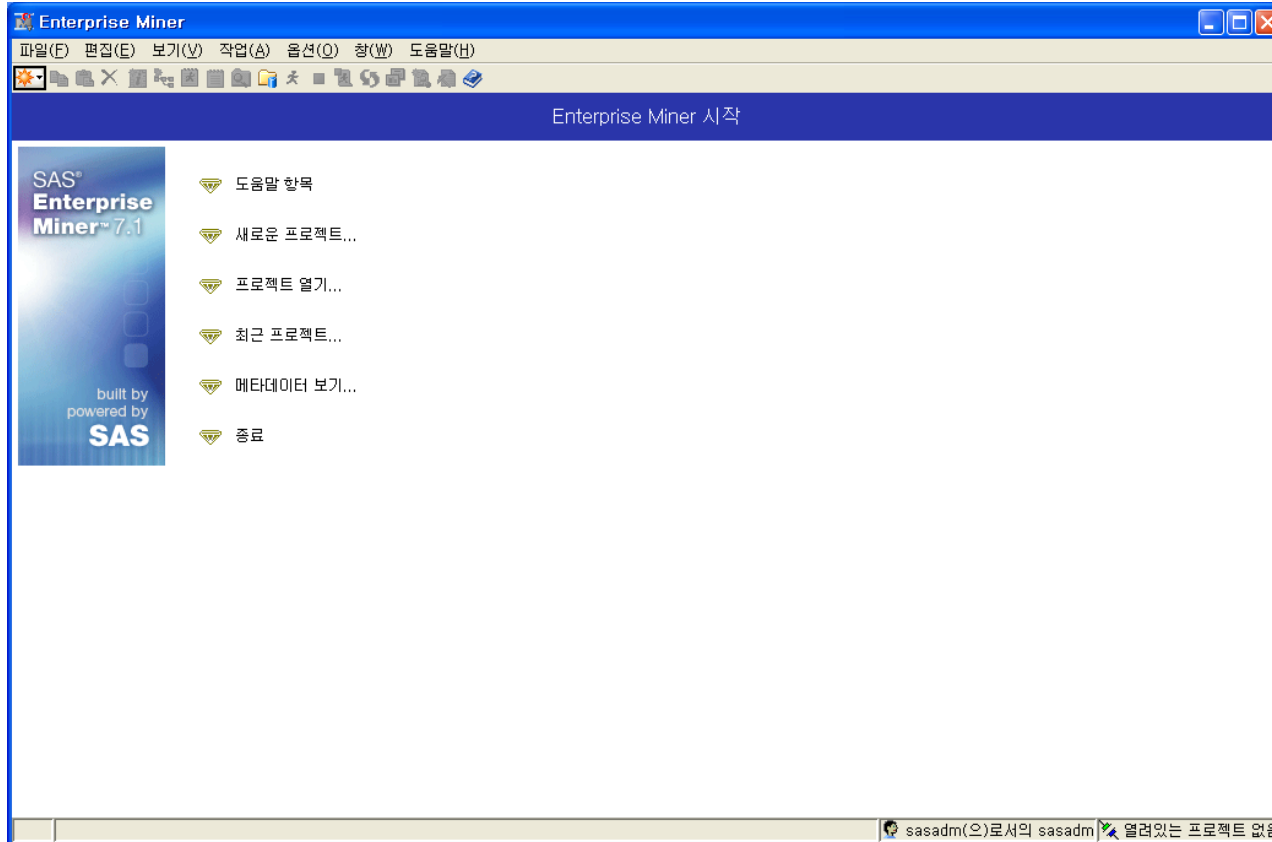
3) SAS Enterprise Miner Workstation 7.1 시작

3-1) SAS Enterprise Miner Workstation 7.1 start



3) SAS Enterprise Miner Workstation 7.1 시작

3-2) SAS Enterprise Miner Workstation 7.1 start



4) Online Document Location

1) SAS Enterprise Miner Workstation

[참고 Site] <http://support.sas.com/documentation/onlinedoc/miner/index.html>

SAS 고객지원

설치 작업 시 문제가 발생하면 기술지원팀으로 연락해 주시기 바랍니다.

Q&A 전화 번호 : 02)2191-7003

SAS Korea Q&A mail 주소 : kor.qa@sas.com

기술지원양식을 통한 문의 : <http://support.sas.com/ctx/supportform/createForm?ctry=kr>



**THE
POWER
TO KNOW®**