

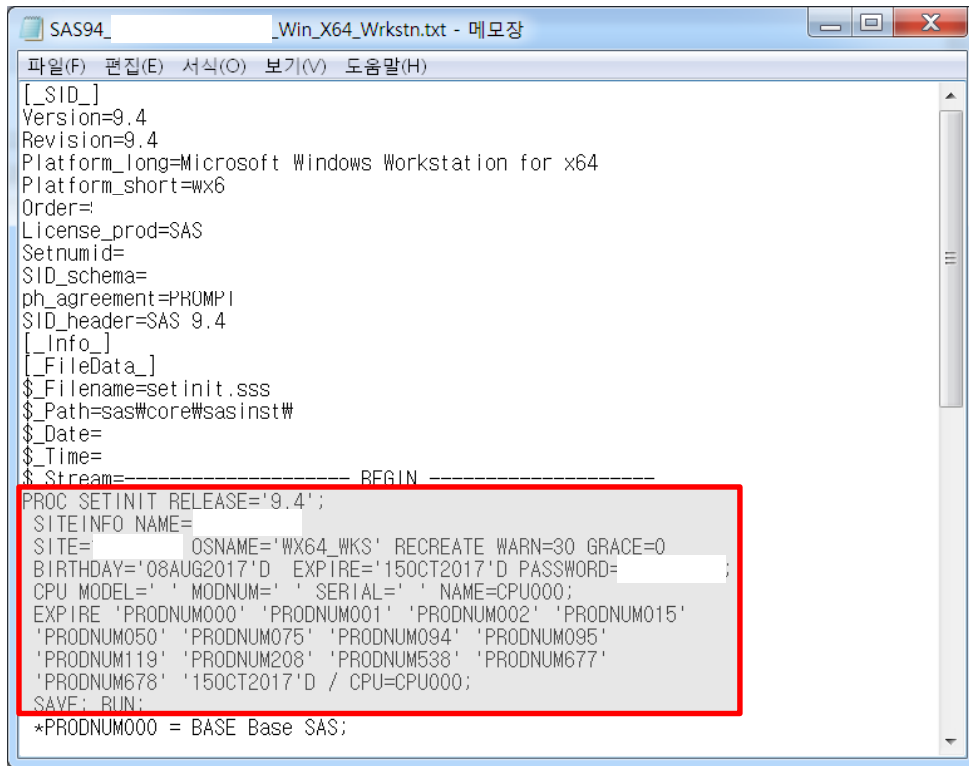
SAS 9.4 FOUNDATION 수동갱신가이드

SAS KOREA 기술지원팀



9.4 FOUNDATION 수동갱신

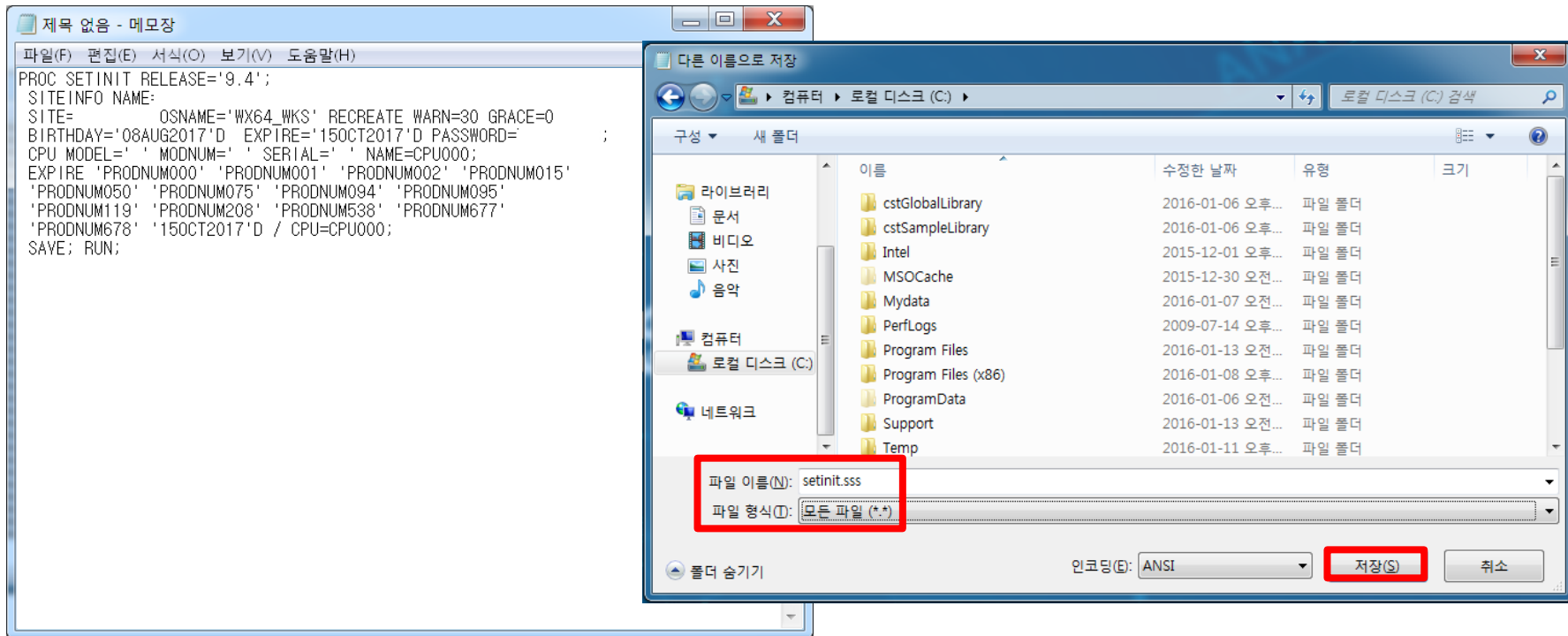
1) 갱신할 라이선스 파일 Open 후
PROC SETINIT RELEASE= ' 9.4 ' ; ~ SAVE; RUN; 부분 복사



```
SAS94_ Win_X64_Wrkstn.txt - 메모장
파일(F) 편집(E) 서식(O) 보기(V) 도움말(H)
[_SID_]
Version=9.4
Revision=9.4
Platform_long=Microsoft Windows Workstation for x64
Platform_short=wx6
Order=
License_prod=SAS
Setnumid=
SID_schema=
ph_agreement=PRUMPI
SID_header=SAS 9.4
[_Info_]
[_FileData_]
$_Filename=setinit.sss
$_Path=sas#core#sasinst#
$_Date=
$_Time=
$_Stream=----- BEGIN -----
PROC SETINIT RELEASE='9.4';
SITEINFO NAME=
SITE= OSNAME='WX64_WKS' RECREATE WARN=30 GRACE=0
BIRTHDAY='08AUG2017'D EXPIRE='15OCT2017'D PASSWORD=
CPU MODEL=' MODNUM=' SERIAL=' NAME=CPU000;
EXPIRE 'PRODNUM000' 'PRODNUM001' 'PRODNUM002' 'PRODNUM015'
'PRODNUM050' 'PRODNUM075' 'PRODNUM094' 'PRODNUM095'
'PRODNUM119' 'PRODNUM208' 'PRODNUM538' 'PRODNUM677'
'PRODNUM678' '15OCT2017'D / CPU=CPU000;
SAVE; RUN;
*PRODNUM000 = BASE Base SAS;
```

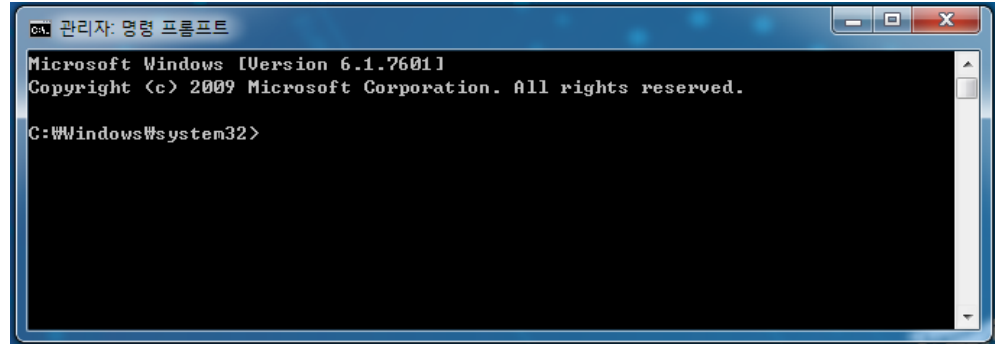
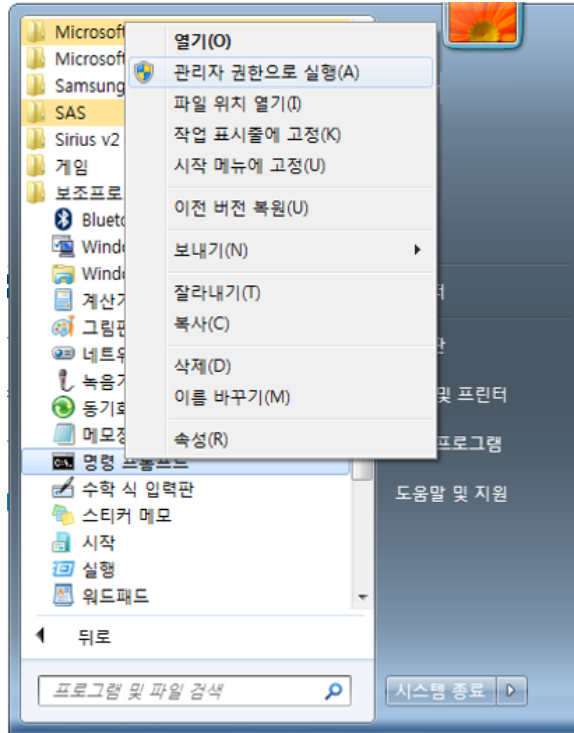
9.4 FOUNDATION 수동갱신

2) 메모장 Open하여 복사한 내용 붙여넣은 후 setinit.sss이름으로 c:\w에 저장
이 때, 파일형식은 반드시 모든파일로 지정



9.4 FOUNDATION 수동갱신

3) 관리자 권한으로 명령 프롬프트 실행(Dos)
(시작 > 모든 프로그램 > 보조프로그램 > 명령 프롬프트)

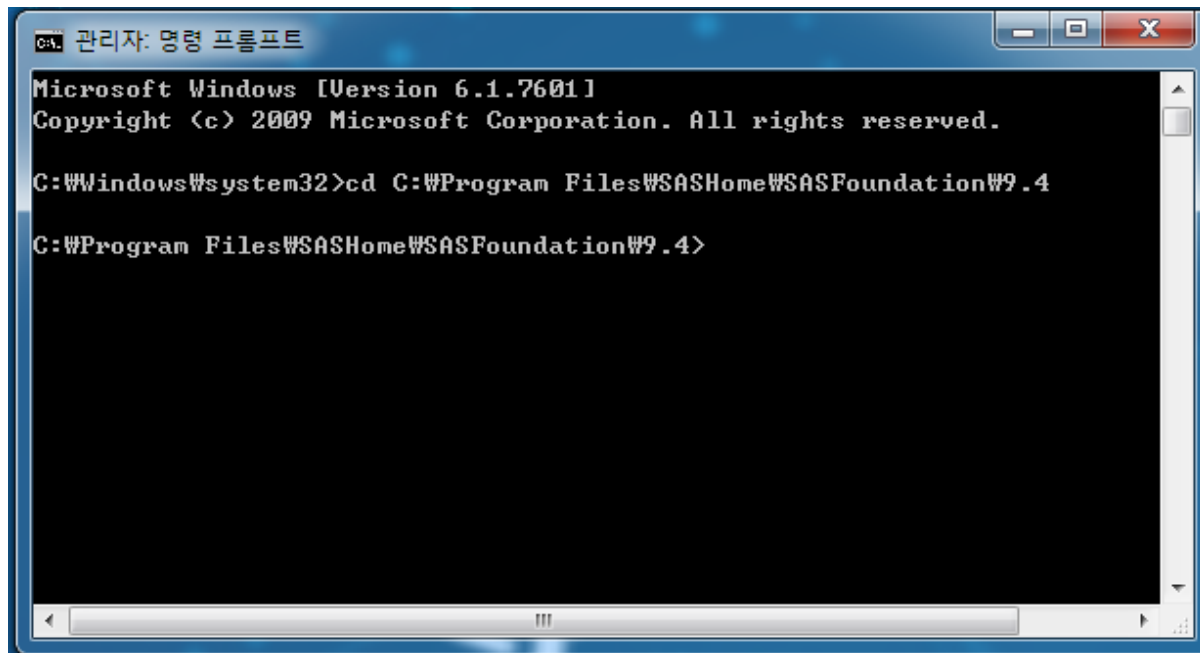


9.4 FOUNDATION 수동갱신

4) SAS 실행 프로그램(sas.exe)이 있는 위치로 이동

```
cd <sas.exe경로입력>
```

예: cd C:\Program Files\SASHome\SASFoundation\9.4 입력 후 Enter



```
C:\> 관리자: 명령 프롬프트

Microsoft Windows [Version 6.1.7601]
Copyright (c) 2009 Microsoft Corporation. All rights reserved.

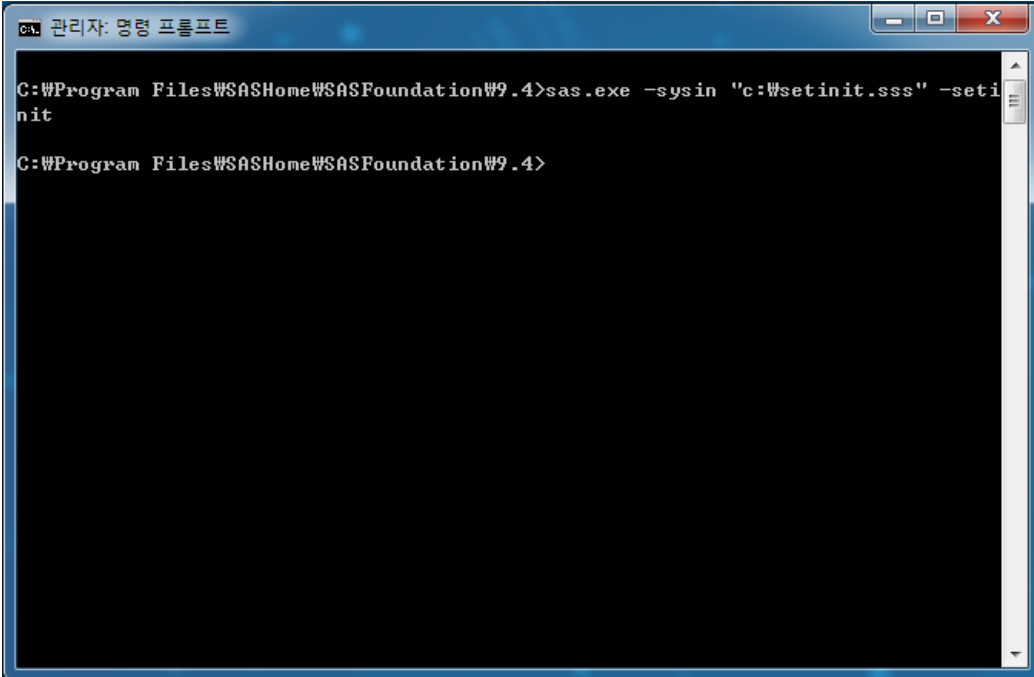
C:\Windows\system32>cd C:\Program Files\SASHome\SASFoundation\9.4

C:\Program Files\SASHome\SASFoundation\9.4>
```

9.4 FOUNDATION 수동갱신

5) setinit 갱신

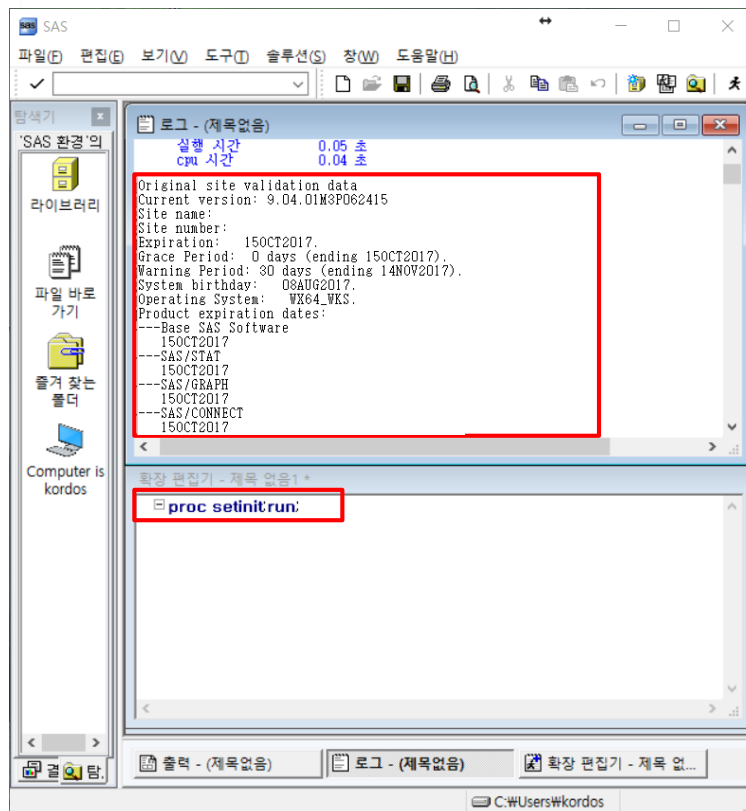
`sas.exe -sysin "c:\wsetinit.sss" -setinit` 입력 후 Enter



```
C:\Program Files\SASHome\SASFoundation\9.4>sas.exe -sysin "c:\wsetinit.sss" -setinit
C:\Program Files\SASHome\SASFoundation\9.4>
```

9.4 FOUNDATION 수동갱신

- 6) 정상적용여부 확인을 위해 SAS 실행 (시작 > 모든프로그램 > SAS> SAS 9.4)
- 7) 아래 명령문 입력 후 실행 (F3) 후 라이선스 기간 확인
`proc setinit; run;`



감사합니다



THE
POWER
TO KNOW.