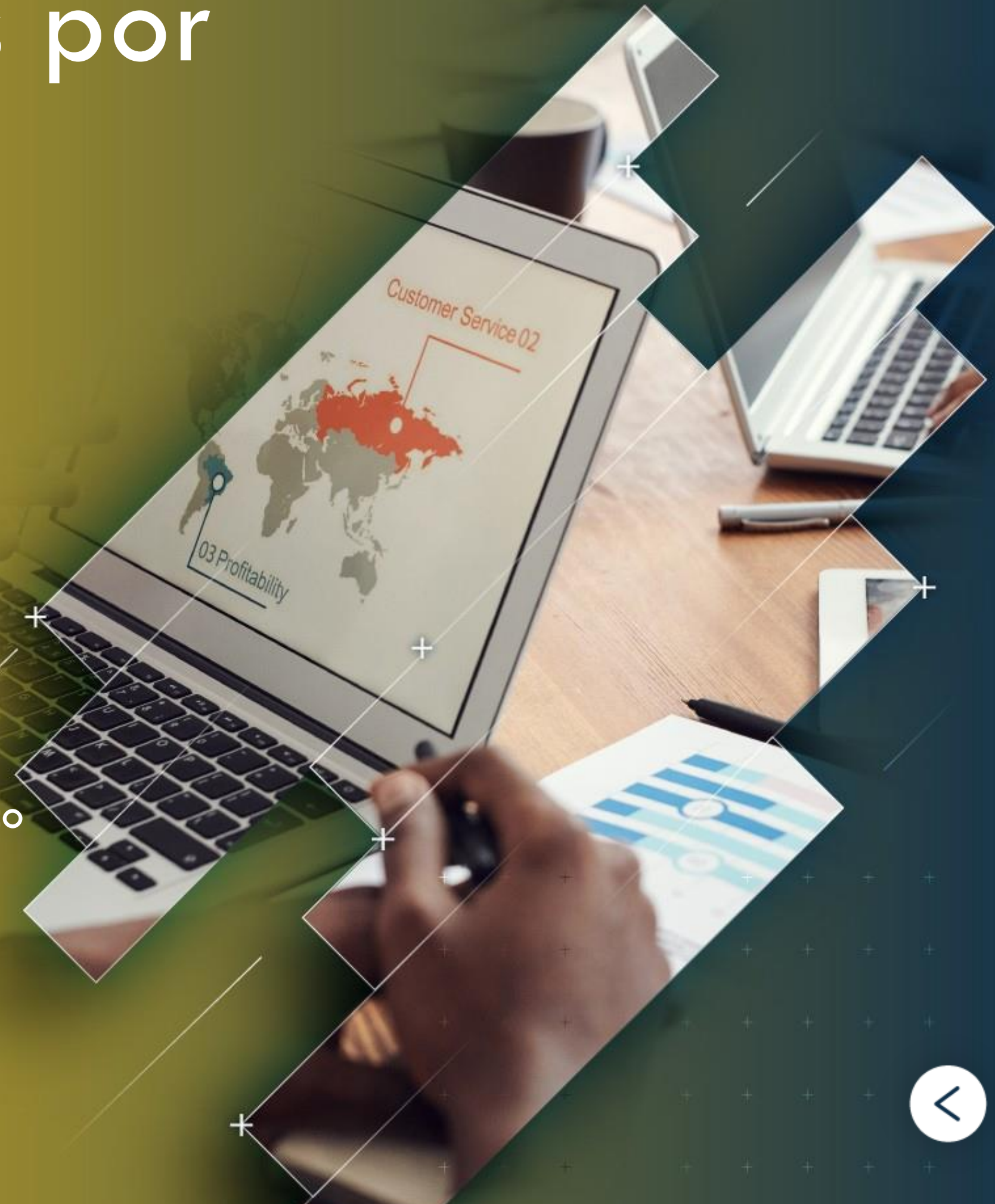


Servicios Especializados por Industria

- ▶ Automatización de Respuestas a Pliegos DEUC
- ▶ Cálculo de Tarifa en Tiempo Real
- ▶ Simulación de las reglas de fraude
- ▶ Análisis de las reglas de fraude
- ▶ Detección de anomalías en grupos de análisis
- ▶ Análisis de la topología de las redes entre entidades
- ▶ Optimización de las reglas de fraude
- ▶ Evaluación del Impacto del Efecto del Cambio Climático
- ▶ Modelo de fidelización, compromiso de agentes y predicción de ingresos
- ▶ Solución de Predicción de la demanda para Retailers y CPG



Automatización de Respuestas a Pliegos DEUC

¿Qué es?

Un proceso que facilita la revisión de las respuestas recibidas a pliegos DEUC.

¿A quién está orientado?

A todos los organismos de la administración pública con publicación de pliegos DEUC.

¿Para qué?

Actualmente las administraciones públicas realizan de forma manual la revisión de las respuestas recibidas a los pliegos públicos con una gran dedicación de personal y tiempo en el proceso. El objetivo es automatizar el proceso facilitando y agilizando la revisión de respuestas.



Beneficios

- ✓ Automatización de revisión de proceso.
- ✓ Selección automática de casos a revisar.
- ✓ Reducción de tiempo y costes.

¿Cómo lo hacemos?

Se utiliza la tecnología PNL para estructurar y clasificar los documentos recibidos.

Se desarrollan procesos automatizados para la lectura y clasificación de los documentos, generando una listado de respuestas correctas e incorrectas, reduciendo la lista de casos a tratar.



Cálculo de Tarifa en Tiempo Real

¿Qué es?

Se trata de facilitar al cliente una tarifa personalizada y/o parametrizada según los criterios de cada compañía aseguradora y las características del cliente en tiempo real.

¿Para qué?

En un momento de aceleración digital como el actual es fundamental que una compañía pueda facilitar las tarifas a sus clientes en el menor tiempo posible y lo más adaptadas y personalizadas con la seguridad de poder validar los datos rápidamente.

¿Cómo lo hacemos?

Con nuestro motor de decisiones en tiempo real, definiendo las reglas y flujos necesarios para el cálculo de los coeficientes utilizados para obtener las primas. Permitiendo al usuario validar los resultados de una manera ágil y sencilla que aporta seguridad y control en un proceso delicado como es ofrecer un precio al cliente.

¿A quién está orientado?

Compañías que necesitan ofrecer a sus clientes una tarifa para su seguro de hogar, autos, etc. Incluso de telefonía móvil para la contratación o renovación en tiempo real.



Beneficios

- ✓ Generación de reglas de manera sencilla para el cálculo de las primas.
- ✓ Obtención de los resultados en tiempo real.
- ✓ Simulación masiva de casos de negocio.
- ✓ Ejecución de alto número de eventos por minuto.



Simulación de las reglas de fraude

¿Qué es?

Consiste en la creación de un informe que permite la simulación de las alertas resultantes a través de cambios en los pesos de las reglas de fraude.

¿Para qué?

Para poder dar autonomía al cliente y permitir el análisis de los valores óptimos para cada regla.

¿Cómo lo hacemos?

Utilizando un informe dinámico creado utilizando SAS® Visual Analytics.

¿A quién está orientado?

Abierto a cualquier compañía y departamento, siempre que dispongan de SAS® Visual Analytics y reglas de fraude.



Beneficios

- ✓ Favorece la autonomía del cliente respecto a la toma de decisiones.
- ✓ Permite poder identificar el valor óptimo de los pesos de las reglas implementadas.



Análisis de las reglas de fraude

¿Qué es?

Se trata de analizar la información de la evolución de reglas de fraude a lo largo del tiempo.

¿Para qué?

Para poder optimizar las reglas de fraude implementadas y conocer su eficiencia.

¿Cómo lo hacemos?

Utilizando informe dinámico creado utilizando SAS® Visual Analytics.

¿A quién está orientado?

Abierto a cualquier compañía y departamento, siempre que dispongan de SAS® Visual Analytics y reglas de fraude.



Beneficios

- ✓ Favorece la autonomía del cliente respecto a la toma de decisiones.
- ✓ Permite la optimización de las reglas implementadas.



Detección de anomalías en grupos de análisis

¿Qué es?

Se trata de identificar los valores atípicos dentro de los grupos de análisis proporcionados por el cliente.

¿Para qué?

Para otorgar una severidad en función de el comportamiento de los valores dentro de cada conjunto.

¿Cómo lo hacemos?

Utilizando los procedimientos del código SAS para realizar el análisis descrito.

¿A quién está orientado?

Abierto a cualquier compañía y departamento.



Beneficios

- ✓ Favorece la detección de valores que distan del comportamiento del resto dentro de cada conjunto.
- ✓ Permite la identificación de problemas de calidad del dato.



Análisis de la topología de redes de Fraude

¿Qué es?

Se trata de realizar un análisis general de las relaciones entre las distintas entidades, utilizando las principales métricas.

¿Para qué?

Para otorgar una severidad en función de la topología de las redes que relacionan las entidades.

¿Cómo lo hacemos?

Utilizando los resultados obtenidos del motor de resolución de entidades y redes (RTENG) permite hacer un análisis exhaustivo de las relaciones que se han creado.

¿A quién está orientado?

Abierto a cualquier compañía y departamento que utilice RTENG como motor de resolución de entidades y redes.



Beneficios

- ✓ Favorece la detección ciclos o patrones en las redes, no perceptibles desde el punto de vista de negocio.
- ✓ Permite la priorización de las alertas en función de las topologías de las redes.



Optimización de las reglas de fraude

¿Qué es?

Consiste en analizar las principales métricas de las reglas de detección de fraude

¿Para qué?

Para poder identificar posibles correlaciones entre las reglas y ver su eficiencia en cada caso.

¿Cómo lo hacemos?

Utilizando código SAS, se calculan las métricas para cada regla y se realiza un análisis funcional para determinar los escenarios con más relevancia y más eficiencia.

¿A quién está orientado?

Abierto a cualquier compañía y departamento.



Beneficios

- ✓ Favorece la identificación de reglas con poca eficiencia.
- ✓ Permite un mejor mantenimiento de las reglas implementadas, permitiendo así tener un rendimiento más óptimo en el entorno.



Evaluación del Impacto del Efecto del Cambio Climático

¿Qué es?

Se evalúa el impacto financiero de los riesgos relacionados con el efecto del cambio climático, y se toman las acciones más apropiadas para alinear las decisiones de crédito y de inversión con la estrategia climática de la entidad y asegurar el cumplimiento de los cada vez más exigentes requerimientos regulatorios.

¿Para qué?

¿Cumplimiento regulatorio, gestión de riesgos, análisis de oportunidades? Analizar el impacto que el efecto del cambio climático tendrá para la entidad, en horizontes temporales cada vez mayores, se ha convertido en una necesidad estratégica.

¿Cómo lo hacemos?

- Las capacidades de modelización y simulación basada en escenarios de la solución SAS Stress Testing permiten construir el entorno de evaluación de impacto que las distintas alternativas de actuación frente al cambio climático van a tener en los estados financieros de la entidad.
- Partiendo de escenarios NGFS, se analiza que factores económicos, y cómo, afectan a los sectores industriales o a contrapartidas específicas valorando tanto el riesgo de transición como el riesgo físico.
- Los cálculos realizados a nivel individual (contrapartida) permiten una fácil comparación de distintos escenarios y estrategia de actuación tanto desde la perspectiva del negocio crediticio como del impacto en la cartera de inversiones.

¿A quién está orientado?

A las áreas de análisis de riesgos y suscripción, y desarrollo de productos de las entidades financieras y de seguros.



Beneficios

- ✓ Oportunidad hacer una gestión de riesgos más proactiva.
- ✓ Cumplimiento regulatorio.
- ✓ Minimizar la exposición a riesgos inciertos en un horizonte a largo plazo.
- ✓ Análisis de múltiples escenarios de forma simultánea.



Modelo de fidelización, compromiso de agentes y predicción de ingresos

¿Qué es?

Es un conjunto de iniciativas que permiten identificar los agentes con mayor rendimiento y asegurar su retención, así como optimizar la ventas, la productividad y la estructura de incentivos.

¿Para qué?

Las compañías de seguros están poniendo foco en aumentar la eficacia y eficiencia del ciclo de vida de los agentes evitando el abandono, aplicando planes de acción para aumentar el rendimiento de los agentes y asegurando la alineación de incentivos y comisiones con los objetivos estratégicos y operacionales de la compañía.

¿Cómo lo hacemos?

SAS utiliza potentes tecnologías de modelización con algoritmos propios certificados, y técnicas avanzadas de explicabilidad de los modelos con capacidad de autoajuste de modelos de forma iterativa.

Se mezclan técnicas de modelización avanzada (Machine Learning, Redes Neuronales, AI) y se utiliza el lenguaje natural para explicar los resultados de los modelos.

¿A quién está orientado?

A los departamentos de gestión de agentes de las aseguradoras.



Beneficios

- ✓ Estimaciones de cierre realistas, basadas en datos utilizando la tecnología de segmentación y predicción más potente y precisa del mercado para poder tomar importantes decisiones de gestión.
- ✓ Monitorización de agentes y creación de objetivos adecuados para cada agente aumentando así el ciclo del vida del mismo.
- ✓ Automatización de la predicción de ventas reduciendo el tiempo para obtener resultados.



Solución de Predicción de la demanda para Retailers y CPG

¿Qué es?

- ✓ Solución preconstruida para disponer en un tiempo record de la predicción de la demanda a nivel de producto, tienda y día, aprovechando el conocimiento del negocio y la tecnología.

¿Para qué?

- ✓ Permite a los Retailers tomar decisiones racionales para los procesos de compra, aprovisionamiento y almacenamiento.
- ✓ Permite a los clientes CPG planificar su producción apoyándose en una previsión analítica de la demanda.
- ✓ Los beneficios de ajustar la oferta a la demanda repercuten en varios procesos (reducción almacenaje, incremento de ventas, etc).

¿Cómo lo hacemos?

- ✓ La solución consta de elementos preconstruidos y configurables adaptables a cada cliente (Modelo de Datos, procesos de carga datos, Modelos Analíticos, Alertas e Informes)
- ✓ El enfoque es incremental: Previsión de la Demanda, Mejora de la Precisión y Automatización de los Procesos.

¿A quién está orientado?

- ✓ Clientes Retail o CPG que necesiten mejorar su previsión de la Demanda para resolver con agilidad un problema puntual o incorporar este proceso de forma permanente y que no deseen dotarse del equipo analítico y la infraestructura necesarios.



Beneficios

- ✓ Mejorar el ajuste de la oferta a la demanda con beneficios en todos los procesos corporativos.
- ✓ Mejor gestión del proceso de compra.
- ✓ Agilización de la cadena de suministro.
- ✓ Racionalización y reducción de costes de almacenaje. Incremento de las ventas y reducción de roturas de stock. Reducción del stock sobrante a final de campaña.
- ✓ Reducción de costes, aumento de ingresos y de margen mejoran la competitividad, permitiendo una ulterior reducción de precios que vuelve a incrementar la competitividad.

