

Open y cloud Definiendo su  
Plataforma de negocio

Tecnologías emergentes en la era  
de la inteligencia artificial

**Resultado como Servicio – RaaS**  
La innovación de SAS en la solución de  
necesidades orientadas a resultados



# QUIEN SOY YO?

- Project Manager, PMP & Scrum Master
- 22 años de experiencia ( 15 como Project Manager)
- Apasionado por el Ejercicio e Hincha de Millonarios
- El amor de mi Vida: Mi Novia
- Mi mayor Motivación & Orgullo: Mi hijo
- Colombiano, Nacido en Bogotá
- Vivo en Medellín hace 11 años



Octavio Hoyos F.

# QUIEN SOY YO?

- Ingeniero de Sistemas, 14 años en el mundo de TI.
- 9 años trabajando en SAS Institute.
- Enamorado de la aviación.
- Ciclista aficionado.
- Adicto a la tecnología y gamer... cuando se puede!
- Entusiasta en los temas de leadership y PNL.
- Esposo y padre.



Juan Bedoya



Dejenme contarles un par de  
historias....

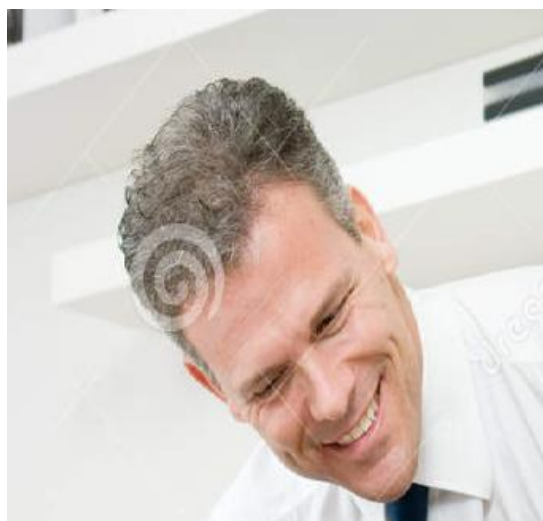
# DANIEL

## MI HISTORIA

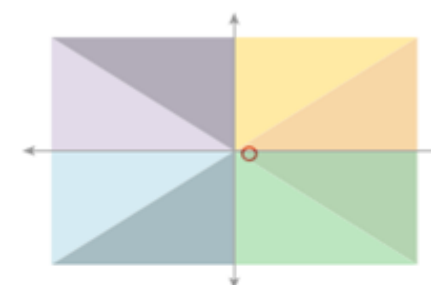
He trabajado en la misma empresa por 20 años, soy el director del área de prevención de Riesgos (CRO) de una entidad financiera con mas de 10 Millones de clientes y 50 Millones de transacciones en canales electrónicos al mes.

## PUNTOS DE DOLOR


- Creciente número de fraudes en canales electrónicos a una tasa de crecimiento superior al 10% año tras año.
- Se ha detectado que en gran parte de esos fraudes se encuentran empleados del Banco involucrados.



## PERFIL PSICOGRÁFICO



- ♥ 45 AÑOS
- ∞ CASADO
- 👨‍👩‍👧 DOS HIJOS
- 🏢 < CRO
- 💰 40MM / MES
- 📍 MEDELLÍN

A middle-aged man with grey hair, wearing a white dress shirt and a blue tie, is sitting at a desk. He is looking thoughtfully at a laptop screen. His right hand is resting on his chin, and he is holding a pair of glasses. His left hand is holding a pen over a document on the desk.

Como lograr reducir en un 20% el monto de los fraudes en canales electrónicos. ?

Tengo claro que un Proyecto de Analítica me puede ayudar con esta pregunta de negocio

Los skills y el conocimiento nos están disponibles o simplemente no existen

A photograph of a train platform. In the foreground, there is a black tactile paving mat with a grid of small circular bumps. Above it, a concrete curb has two parallel yellow lines. Between these lines, the words 'MIND THE GAP' are painted in large, bold, yellow, block letters. The background shows a blue train carriage with some white text that is partially obscured.

**MIND THE GAP**



Los recursos adecuados no están disponibles o no existen

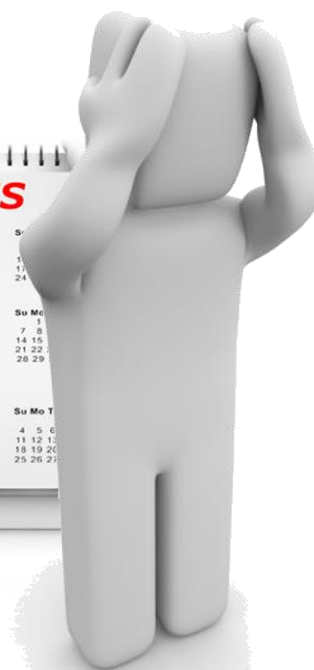
Algunos problemas son percibidos como  
 “demasiado duros & difíciles”

Los proyectos  
toman demasiado  
tiempo para  
terminar y entregar  
valor



# No es posible hacer inversiones de Capital y/o de Talento Humano







Nada novedoso en la historia de Daniel  
y un Proyecto común de Tecnología

Miremos un caso similar de Camila, con  
final diferente...

# CAMILA

## MI HISTORIA

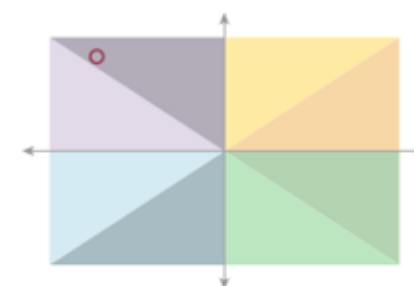
Durante los últimos 5 años, he trabajado como gerente del área de prevención de Riesgos (CRO) de una entidad financiera con mas de 5 Millones de clientes y alrededor de 40 Millones de transacciones en canales electrónicos al mes.

## PUNTOS DE DOLOR

- Incremento en fraude electrónico durante los últimos años, este representa aproximadamente el 5% de las utilidades finales de la entidad.



## PERFIL PSICOGRÁFICO



- ♥ 35 AÑOS
- 🏠 CASADA
- 👨‍👩‍👧 DOS HIJOS
- 👔 ECONOMISTA
- 💰 \$10 MM / MES
- 📍 BOGOTÁ

Como lograr reducir en un 20% el monto de los fraudes electrónicos. ?



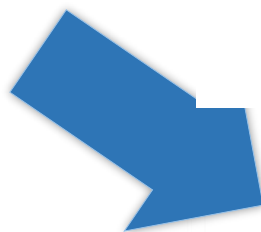
Que pasa si pienso que un Modelo de Servicio diferente me puede ayudar con esta pregunta de mi negocio, en donde...



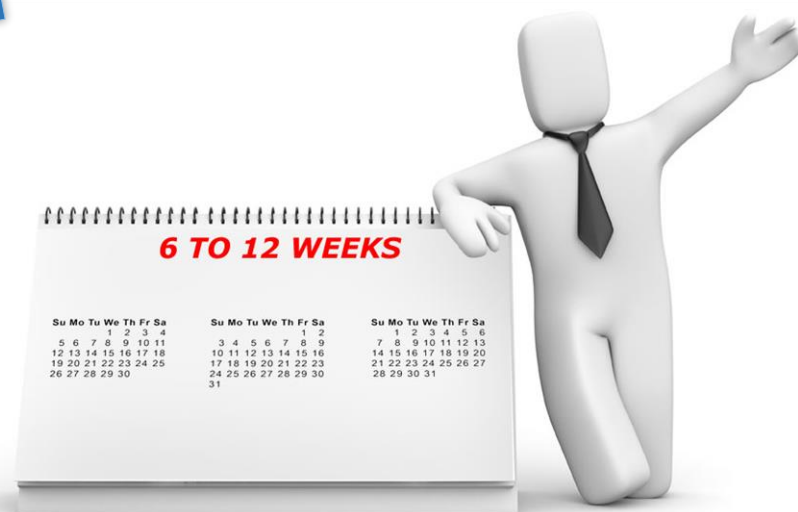
Yo entrego de manera segura mis datos y alguien con mucho conocimiento se ocupa de entregarme los Resultados !!

Y me despreocupo de conseguir licencias de software e infraestructura que ahora no tengo.

Un proyecto de 12 meses lo puedo sacar adelante en 12 semanas



Sería genial!!



A green rectangular sign with a gold border is mounted on a dark green metal pole. The sign is tilted upwards and contains the text 'RESULTADO COMO SERVICIO' in white, bold, uppercase letters. The background of the entire image is a bright blue sky with scattered white clouds and a multi-story building with many windows in the lower right corner.

**RESULTADO COMO SERVICIO**

El Modelo Result As A Service – RaaS  
precisamente trata de eso



# Como funciona un Modelo de Resultado como Servicio?



## PROVEEDOR

“Suministramos las tecnologías para la entrega del resultado, infraestructura & software, talent humano con un enfoque debidamente **probado**”

## CLIENTE

“Te suministramos el problema de negocio y la data.”

“Obtenemos **Costos mejorados & resultados en menor tiempo y retorno rápido en inversión.**”



Solución End-to-end



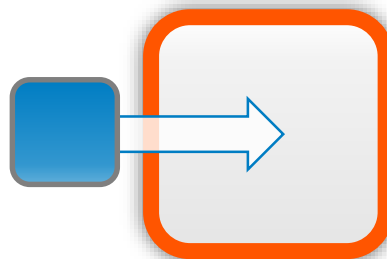
Manejo del talento humano /  
Problemas con los costos fijos



Recursos y experiencia  
adicionales



Aprender con  
los expertos



In-source  
cuando sea requerido



Rapidez para obtener  
resultados y valor

# Que valor da un Modelo como RaaS a los clientes...



# Soluciones Flexibles para cualquier industria



## Clases de Problema

### Predicciones

Pre-built predictive models. Optionally delivered in a scoring engine & model monitoring capabilities.

- Regresion
- Decision Trees
- Neural Nets
- Scorecards
- Machine Learning

### Segmentación

Pre-built segmentation schemes. Optionally delivered with the ability to explore segments.

- Comportamiento
- Demografico
- Atribucion
- K-Means
- Kohonen Nets

### Forecasting

Time-Series Forecasting models. Optionally delivered within a data process and performance reporting.

- Diaria, Semanal...
- Jerarquica
- Producto, Ventas,
- Call Center,
- Energia....
- Simulatcon

### Optimización

Business optimization models. Optionally delivered via a user interface with what-if capabilities.

- Op Research
- LP, NLP, IP
- Marketing
- Workforce
- Performance
- Simulation
- What-If

### Analisis de Texto

Collect and analyze unstructured data from a number of sources. Optionally delivered with a GUI.

- Text Mining
- Sentiment
- Context
- Call Centre Notes
- Social Media
- Documents
- Emails ....

### Networks

Pre-built social networks. Optionally delivered with an interface to enable exploration.

- Marketing
- Customer Insight
- Fraude
- Internal data
- Public data

# Identificar Preguntas...



Preparación del Workshop: 1 W

# Trabajar juntos



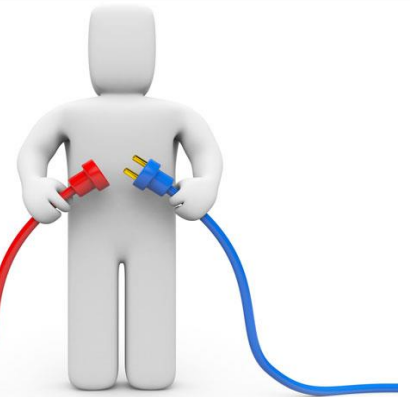
Proveedor y Cliente definen durante el workshop el problema a Solucionar y las variables que intervienen en él: 1-2 Días (WS)

# Definir Entregables



Proveedor y Cliente definen el entregable y sus criterios de aceptación durante el Workshop

# Team, Software, & Environment



Equipo proveedor, utilizando metodologías ágiles implementa solución e infraestructura requerida. 6-8 Semanas



En aproximadamente 10 semanas, desde la realización del Workshop, el cliente obtiene sus primeros resultados.



**Flexible**



**Formato correcto,  
tiempo correcto**



**SLAs  
Acordados**



# CONCLUSIONES



- Reducción de Costos



- Tecnología siempre Actualizada



- Sus datos siempre estarán protegidos



- Mas Rápido



- Soporte Global



- Escalable & Flexible



- ROI Acelerado



- Accesibilidad



**Tu nos das el problema y los datos, y nosotros te damos la solución !**



# Preguntas?

Open y cloud Definiendo su •  
Plataforma de negocio

Tecnologías emergentes en la era •  
de la inteligencia artificial

**Muchas Gracias**



# Major UK Bank: Fraud Detection

## PAIN

- With online banking the amount of fraud perpetrated online has been steadily rising.
- Fraudsters can easily operate anonymously, often out of reach from the relevant authorities,
- Many frauds involve an element of collusion with employees

## GAIN

### SAS Provided:

- Behavioural profiling of accounts using transaction velocity, call patterns & geographic analysis to build a risk score, to identify high risk accounts
- Business departments can build their own reports and analytics for fraud exposure, investigator statistics and mobile reporting