



**THE
POWER
TO KNOW.®**

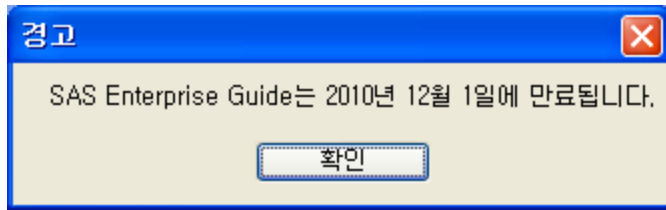
Enterprise Guide 4.1 갱신 가이드

작성자 : 기술지원팀 (SAS Korea)

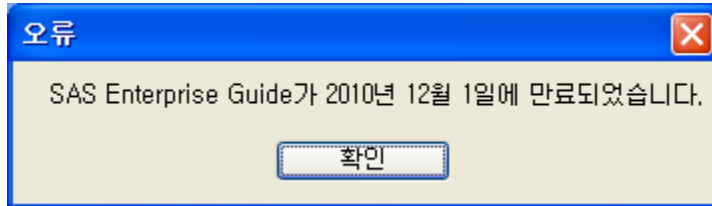
1) Enterprise Guide 4.1 만료

1-1) Enterprise Guide 구동 시, 아래와 같은 메시지 발생

- SAS Enterprise Guide 4.1 버전은 **2010년 12월 1일에 만료**됩니다. 따라서 EG 구동 시 아래와 같은 메시지가 나올 경우, 해당 Hotfix를 적용하시어 갱신작업을 진행해 주셔야 합니다.



- 2010년 12월 1일 이후에는 EG 구동 시, 아래와 같은 메시지가 나타나게 됩니다.



- 단, 이미 해당 hotfix가 적용된 EG는 따로 갱신 작업을 진행하지 않아도 됩니다.

2) Hotfix 적용

2-1) 아래 링크에서 hotfix 다운로드

http://ftp.sas.com/techsup/download/hotfix/ent_guide41.html



[Return to Additional Products and Solutions](#)

Enterprise Guide 4.1

Hot Fix Downloads

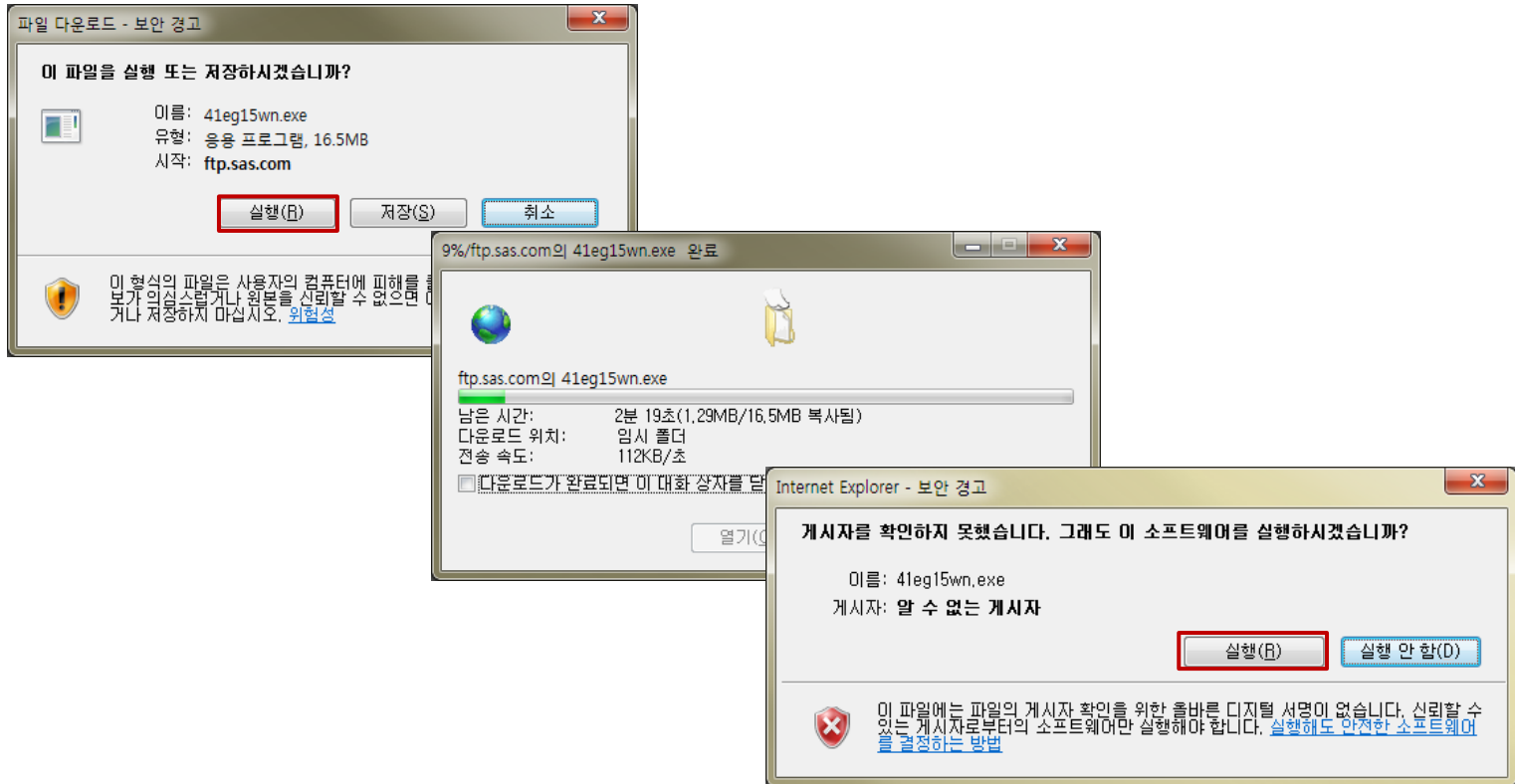
41EG01 was replaced by [41EG15](#)

41EG15		Introduced:
Issue(s) Addressed :		
SN-037867	Certain filters in the Query Builder might parse incorrectly in SAS Enterprise Guide running against SAS on z/OS	41EG13
SN-038003	Unable to edit existing parameter in SAS Enterprise Guide	41EG14
SN-039149	The SAS Enterprise Guide editor's width of caret position panel within the status bar does not accommodate for large row and column number schemes	41EG14
SN-039388	An error occurs in SAS Enterprise Guide 4.1 and 4.2 when you use DBMS data sets that are stored in SAS folders	41EG15
Windows	Released: Aug 2010	
	Install Instructions: 41EG15wn.txt	
	Download: 41EG15 for Windows (file size: 17.3M)	

Top ^

2) Hotfix 적용

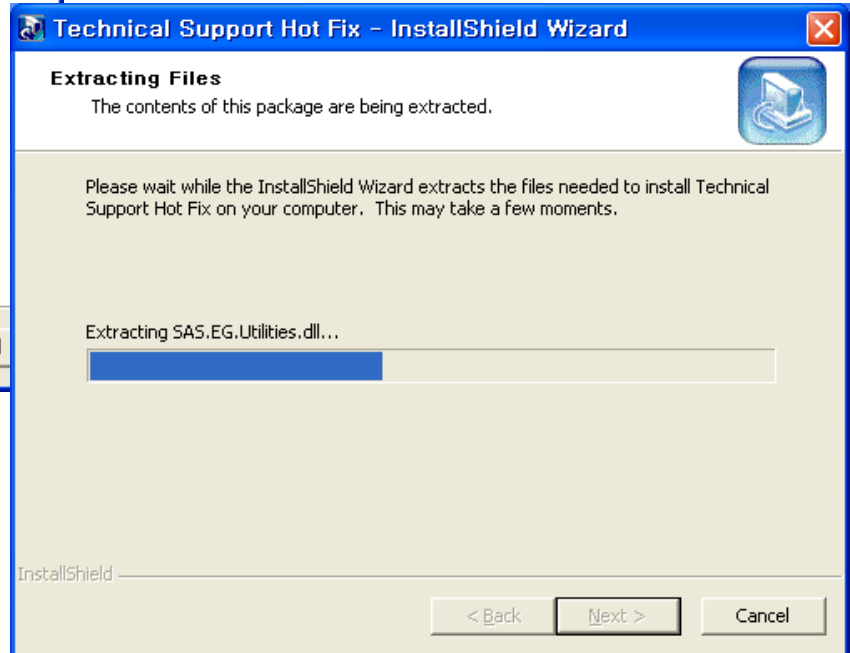
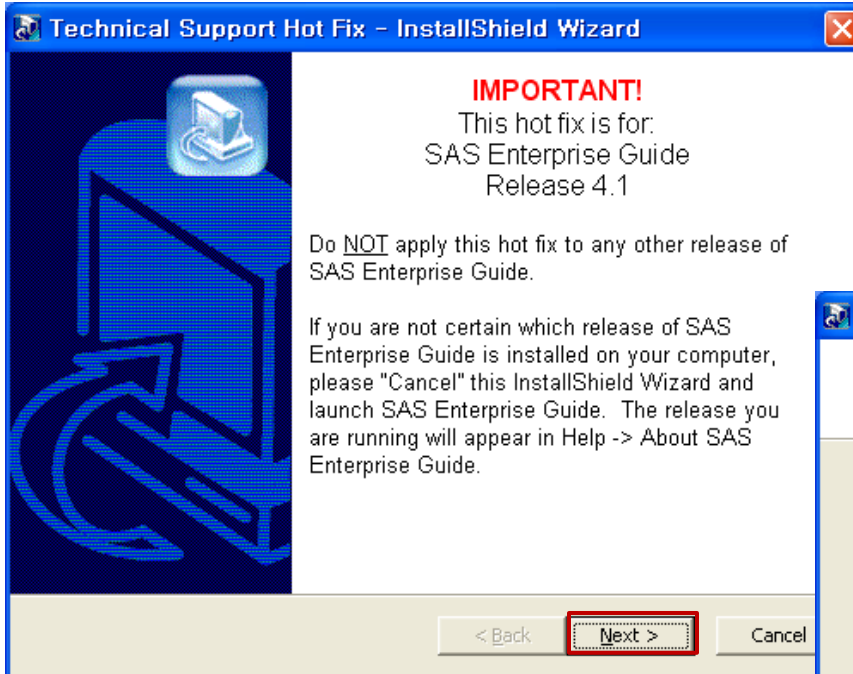
2-2) Hotfix 실행파일 (41eg15wn.exe) 다운로드



2) Hotfix 적용

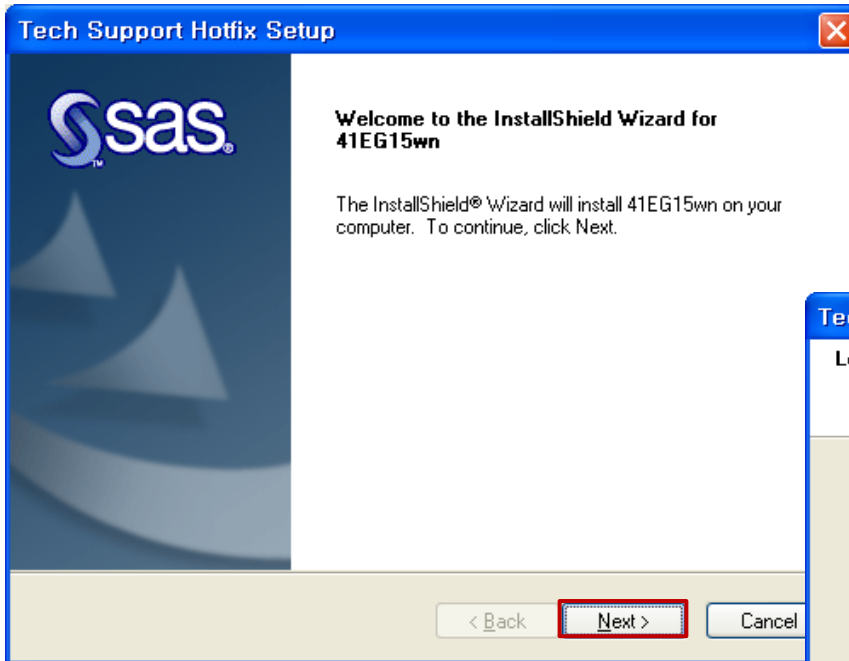
2-3) hotfix 적용하기

[주의]: 반드시 EG는 종료된 상태에서, Hotfix 적용을 진행하셔야 합니다.



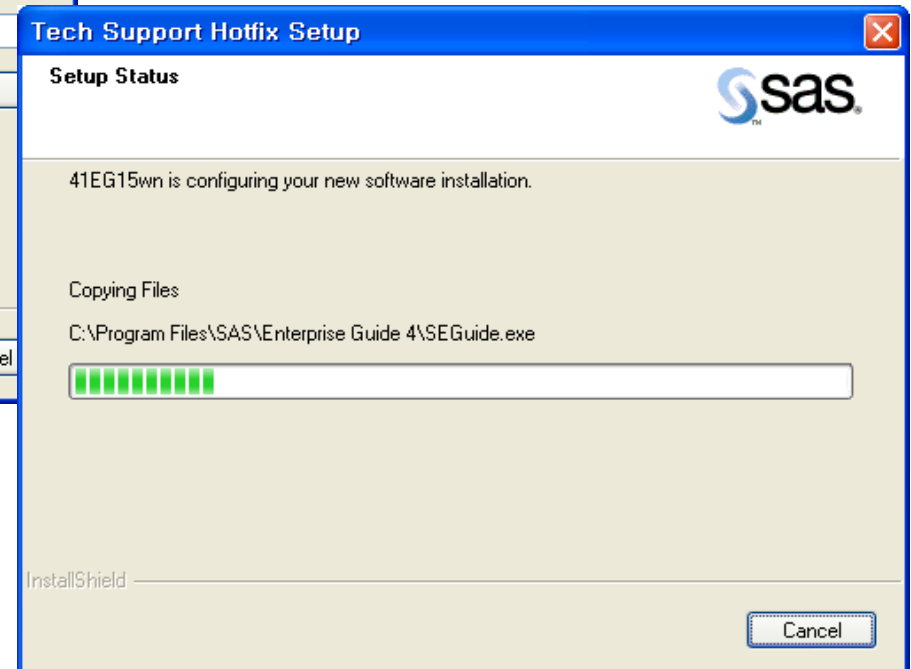
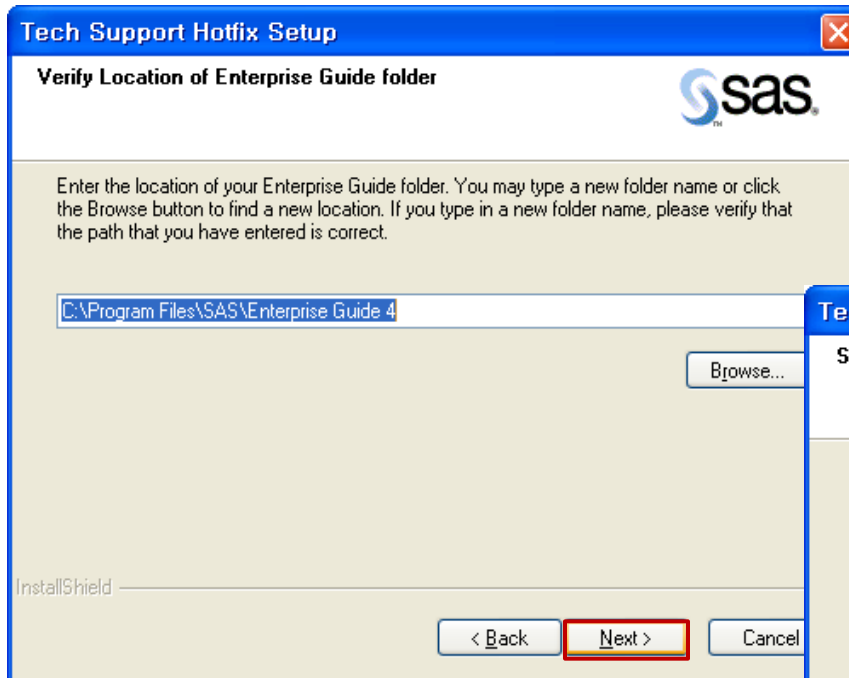
2) Hotfix 적용

2-3) hotfix 적용하기



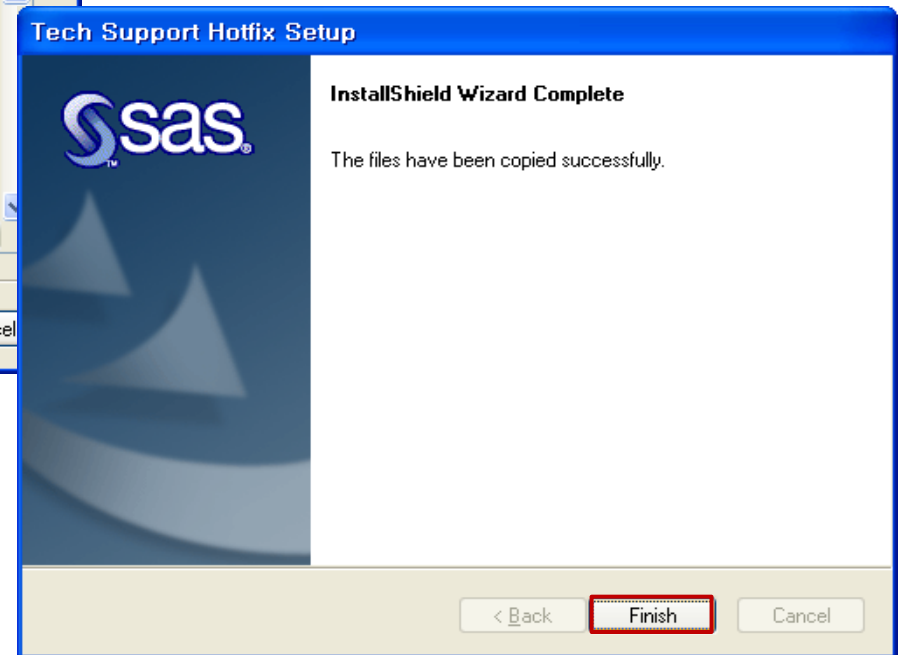
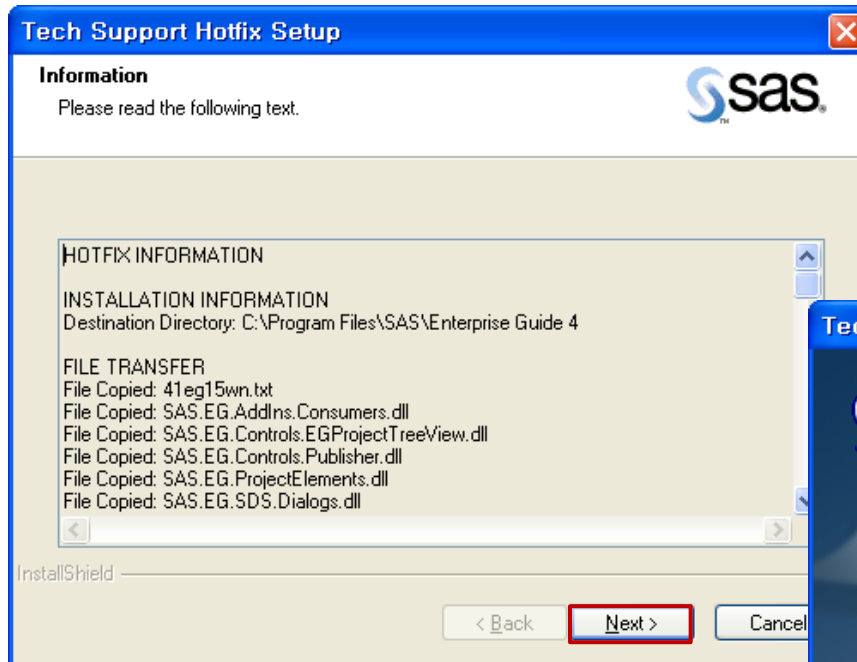
2) Hotfix 적용

2-3) hotfix 적용하기



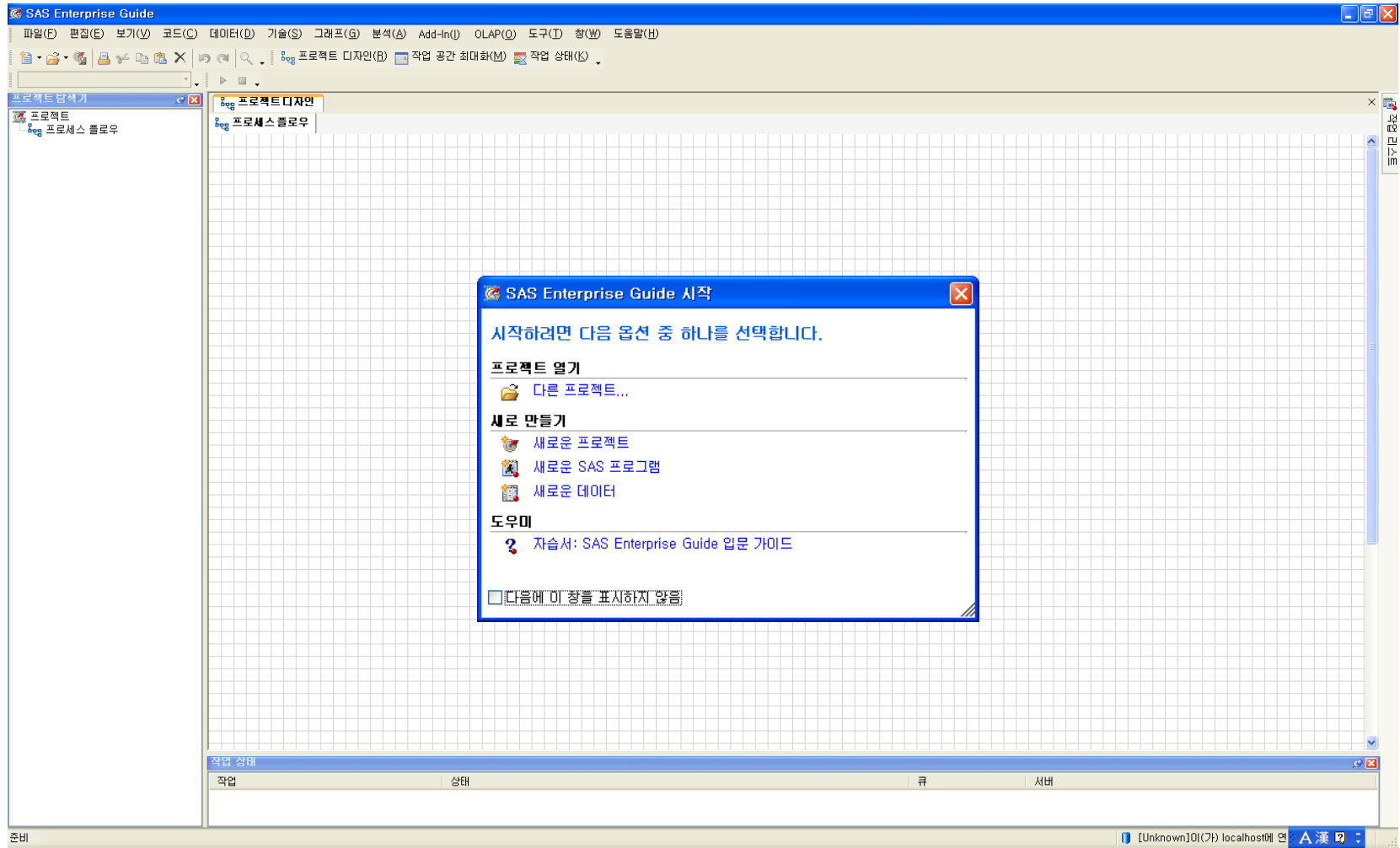
2) Hotfix 적용

2-4) hotfix 적용 완료



3) Enterprise Guide 구동

3-1) Enterprise Guide 가 정상적으로 실행되는지 확인합니다.





THE
POWER
TO KNOW®

SAS 고객지원

갱신 작업 시 문제가 발생하면 기술지원 팀으로 연락 주시기 바랍니다.

Q&A 전화 번호 : 02)2191-7003

SAS Korea Q&A mail 주소 : kor.qa@sas.com

기술지원등록 사이트 : <http://support.sas.com/ctx/supportform/createForm?ctry=kr>