



**THE  
POWER  
TO KNOW.®**

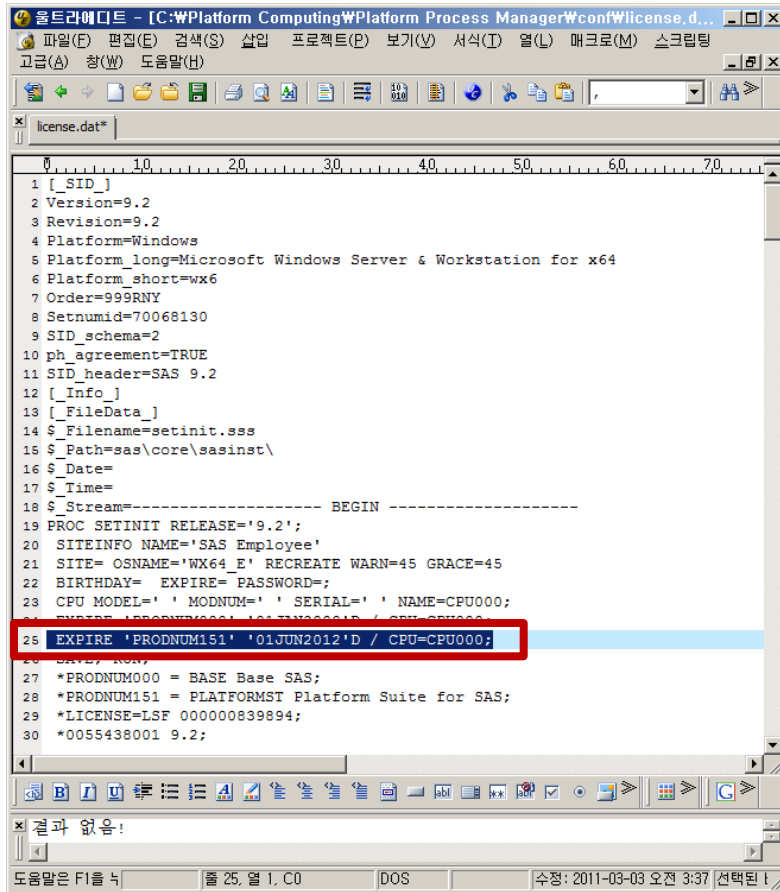
## Scheduler (PM\_LSF) 갱신 가이드

---

작성자 : 기술지원팀 (SAS Korea)

# 1. LSF 라이선스 파일

- EXPIRE 'PRODNUM151' → LSF 만료날짜 확인



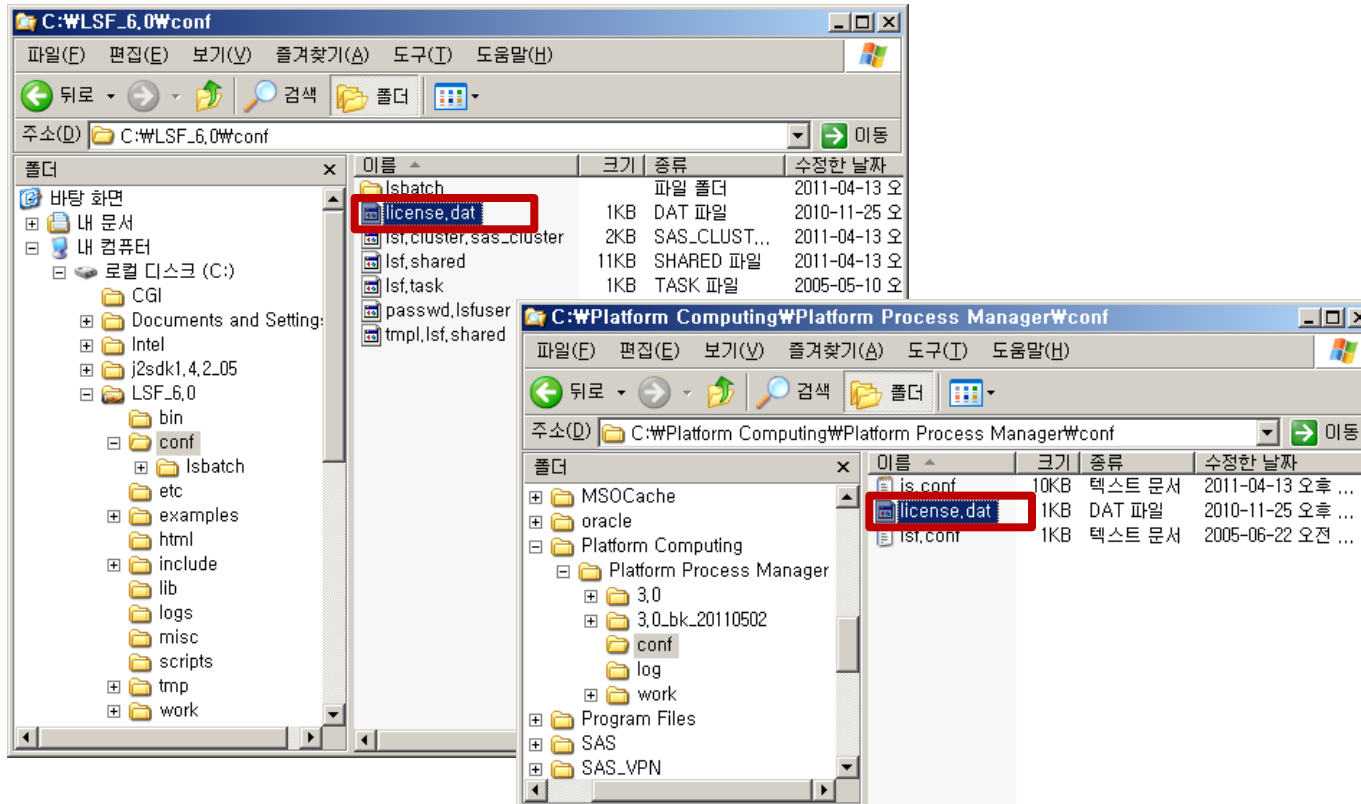
```

1 [_SID_]
2 Version=9.2
3 Revision=9.2
4 Platform=Windows
5 Platform_long=Microsoft Windows Server & Workstation for x64
6 Platform_short=wx6
7 Order=999RNY
8 Setnumid=70068130
9 SID_schema=2
10 ph_agreement=TRUE
11 SID_header=SAS 9.2
12 [_Info_]
13 [_FileData_]
14 $ _Filename=setinit.sss
15 $ _Path=sas\core\sasinst\
16 $ _Date=
17 $ _Time=
18 $ _Stream=----- BEGIN -----
19 PROC SETINIT RELEASE='9.2';
20 SITEINFO NAME='SAS Employee'
21 SITE= OSNAME='WX64_E' RECREATE WARN=45 GRACE=45
22 BIRTHDAY= EXPIRE= PASSWORD=;
23 CPU MODEL= ' ' MODNUM=' ' SERIAL=' ' NAME=CPU000;
24 EXPIRE 'PRODNUM000' '01JUN2012'D / CPU=CPU000;
25 EXPIRE 'PRODNUM151' '01JUN2012'D / CPU=CPU000;
26 DATE= 2011;
27 *PRODNUM000 = BASE Base SAS;
28 *PRODNUM151 = PLATFORMST Platform Suite for SAS;
29 *LICENSE=LSF 000000839894;
30 *0055438001 9.2;
    
```

## 2. LSF 라이선스 갱신 방법 (for Windows)

2.1. LSF로 시작하는 파일을 아래의 두 경로에 License.dat로 파일명을 변경하여 저장

- C:\Platform Computing\Platform Process Manager\conf
- C:\LSF\_6.0\conf (주의 : LSF 7버전 이상인 경우, C:\WLSF\_7.0\SharedDirectory\conf )

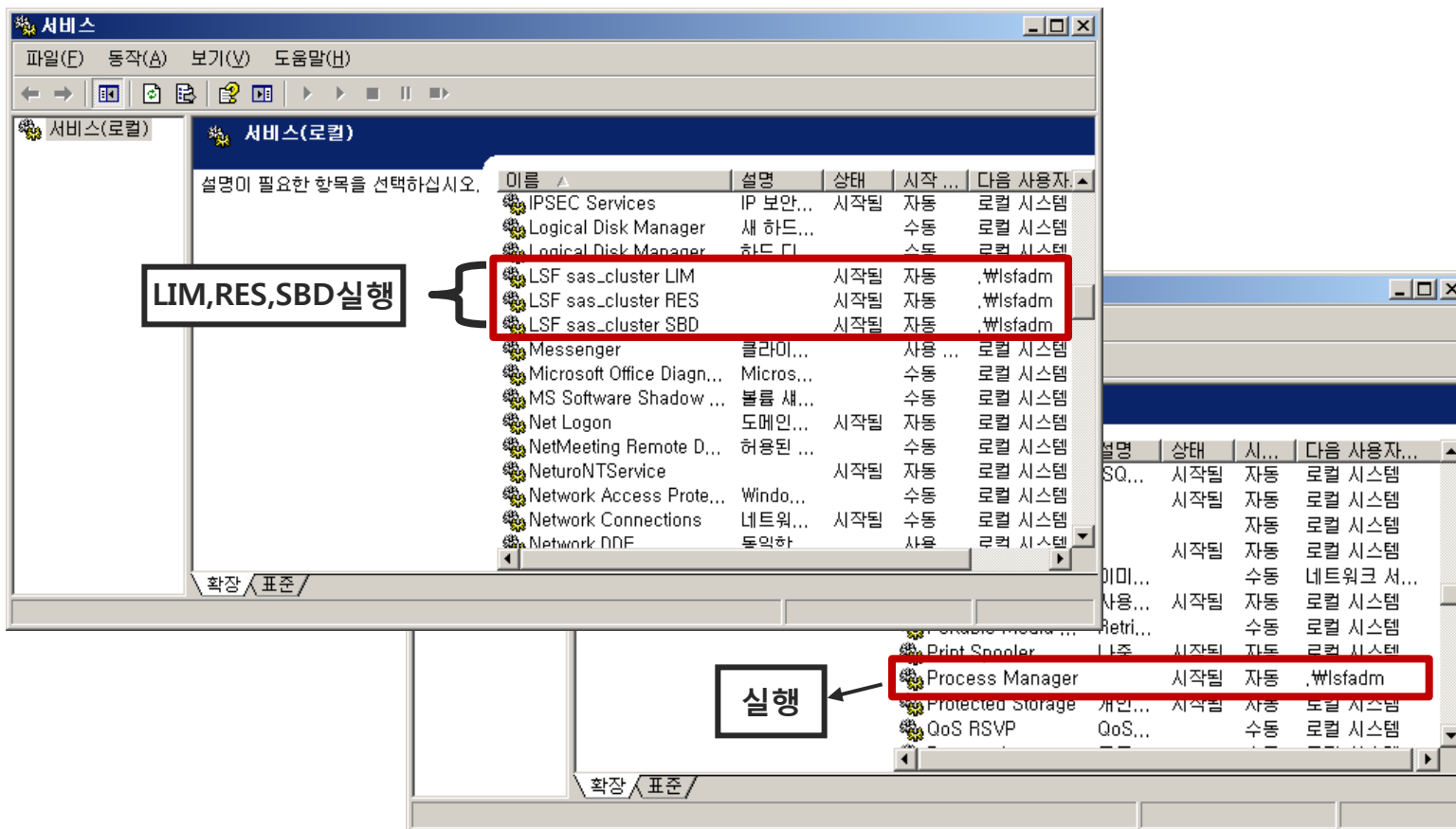


## 2. LSF 라이선스 갱신 방법 (for Windows)

2.2. 제어판-> 관리도구->서비스 더블 클릭

**LIM, RES, SBD, Process Manager** 관련 서비스 재시작

(아래 화면의 서비스명은 LSF 6.0버전 기준입니다.)



### 3. LSF 라이선스 갱신 방법 (for UNIX)

#### 3.1. 발급 받은 갱신용 License 를 복사

=> cp LSF.txt /LSF설치경로/conf/license.dat

=> cp LSF.txt /PM설치경로/conf/license.dat

<LSF>

```
# ls -al
total 344
drwxr-xr-x   4 lsfadm   system      4096 May 01 14:59 .
drwxr-xr-x   8 root      system      256 Jul 24 2012 ..
-rw-r--r--   1 lsfadm   system     34565 Jul 24 2012 cshrc.lsf
drwxr-xr-x   3 lsfadm   system      256 Jul 24 2012 ego
-rw-r--r--   1 lsfadm   system     9408 Jul 24 2012 license.dat
drwxr-xr-x   3 lsfadm   system      256 Jul 24 2012 lsbatch
```

<Process Manager>

```
# ls -al
total 168
drwxr-xr-x   2 lsfadm   system      4096 Jul 24 2012 .
drwxr-xr-x   6 lsfadm   system      256 Jul 30 2012 ..
-rw-r--r--   1 lsfadm   system    15880 Jul 24 2012 cshrc.js
-rw-r--r--   1 lsfadm   system      317 Jul 24 2012 eauth.config
-rw-r--r--   1 lsfadm   system       84 Jul 24 2012 ego.conf
-rw-r--r--   1 lsfadm   system     9218 Jul 24 2012 js.conf
-rw-r--r--   1 lsfadm   system     9408 Jul 24 2012 license.dat
-rw-r--r--   1 lsfadm   system       84 Jul 24 2012 lsf.conf
-rwxr-xr-x   1 root      system       53 Jul 24 2012 pmstart.sh
-rwxr-xr-x   1 root      system       51 Jul 24 2012 pmstop.sh
-rwxr-xr-x   1 lsfadm   system    15139 Jul 24 2012 profile.js
-rw-r--r--   1 lsfadm   system     3802 Jul 24 2012 zos.conf
```

### 3. LSF 라이선스 갱신 방법

#### 3.2. LSF, Process Manager 관련 서비스 재 시작

<LSF, Process Manager 중지>

=> /PM설치경로/conf/stop.sh

=> /LSF설치경로/conf/stop.sh

<LSF, Process Manager 시작>

=> /LSF설치경로/conf/start.sh

=> /PM설치경로/conf/start.sh

<참고> Stop 및 Start Shell의 이름은 위 이름과 다를 수 있습니다.

## 4. Online Document Location

### 4.1. LSF 갱신 방법 가이드

Usage Note 18638: Renewing the license for Platform Job Scheduler 5.31 and Platform Suite for SAS releases

[참고 Site] <http://support.sas.com/kb/18/638.html>

## SAS 고객지원

설치 작업 시 문제가 발생하면 기술지원팀으로 연락해 주시기 바랍니다.

Q&A 전화 번호 : 02)2191-7003

SAS Korea Q&A mail 주소 : [kor.qa@sas.com](mailto:kor.qa@sas.com)

기술지원양식을 통한 문의 : <http://support.sas.com/ctx/supportform/createForm?ctry=kr>



**THE  
POWER  
TO KNOW®**