



**THE  
POWER  
TO KNOW.®**

## SAS Software Depot 생성 가이드

---

작성자 : 기술지원팀 (SAS Korea)

## 목차

- 1) SAS Software 설치 또는 Depot 생성 시 주의사항
- 2) SAS Software Depot 생성
- 3) SAS 9.3 Online Documentation

## 1) SAS 9.3 Depot 생성 시 주의/확인 사항

- 아래 사항들은 SAS 제품 설치 시점의 주의사항으로써, Depot 생성 후 SAS를 설치할 때 반드시 확인해야 하는 사항입니다.

### 가. 컴퓨터의 이름은 영문으로 구성

- [내컴퓨터]의 속성에서 [컴퓨터이름]을 통해 확인
- 한글일 경우 영문으로 변경

### 나. 설치할 계정 (컴퓨터 로그인 계정)

- admin(관리자) 권한 확인
- 한글명 지원 안됨 (SAS설치시 영문 Admin계정만 가능함)
- 설치계정 password는 반드시 6자 이상으로 구성

### 다. 컴퓨터의 OS가 Home Family member 인 경우 지원 안됨.

예) Home Edition, Home Premium Edition...

[관련 site] <http://support.sas.com/resources/sysreq/hosts/pc/>

## 1-1) SAS 9.3 설치 시 주의사항

### 라. SAS 설치 버전 확인

!SAS image\install\_doc\XXXXXX\soi.html 에서 확인 가능.

- 본 설치 가이드는 Windows XP 32bit에서의 SAS 9.3 TS1M0, Rev. 930\_11w33 product에 대한 설치 가이드입니다. 이전 version에 대해선 약간 내용이 상이할 수 있습니다.

#### Your Order Information:

Order Number:  
 SAS Installation Key:  
 Date:  
 Space Required for SAS Software Depot:

SAS Installation Representative  
 Temporary SAS User



#### Information for Tech Support Site 70068112:

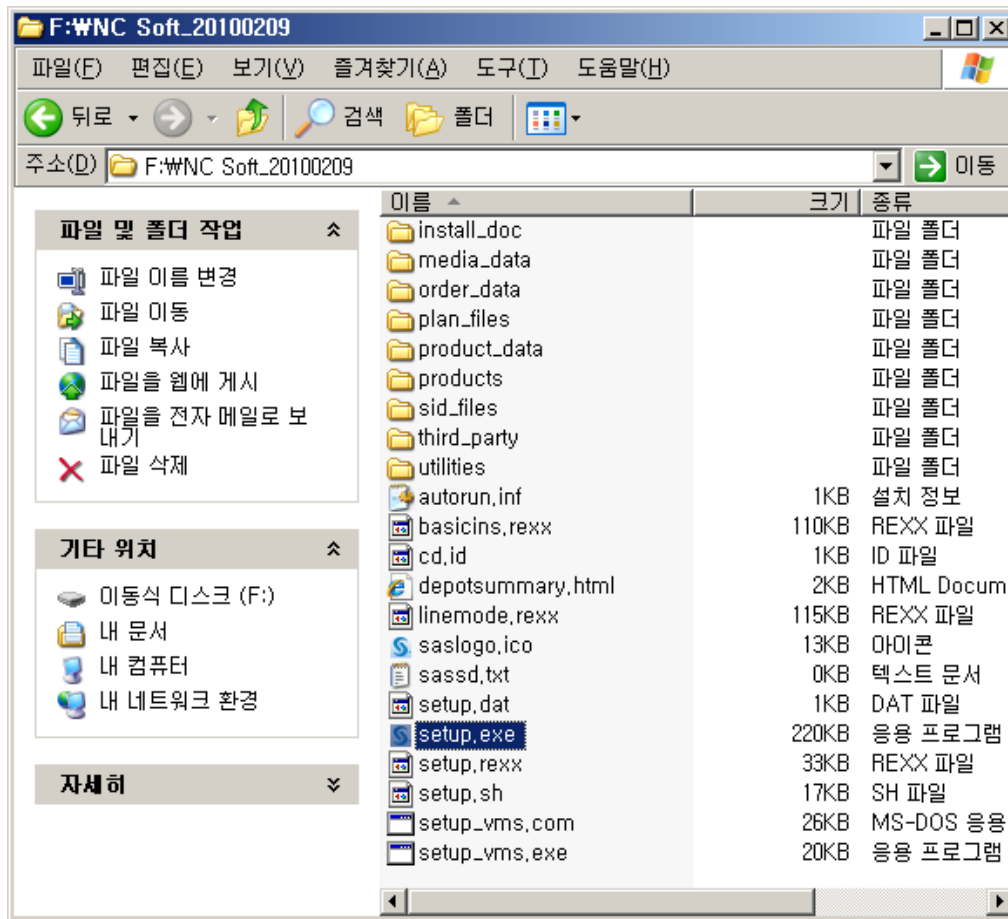
Site Name:  
 Tech Support Site Number:  
 Contracts Site Number:  
 Deployment Type: Planned (Deployment plan needed)  
 Operating System: Microsoft® Windows® Workstation & Server 32-bit  
 Product: SAS 9.3 TS1M0, Rev. 930\_11w29



Planned (Deployment plan needed)  
 Microsoft® Windows® Workstation & Server 32-bit  
 SAS 9.3 TS1M0, Rev. 930\_11w29

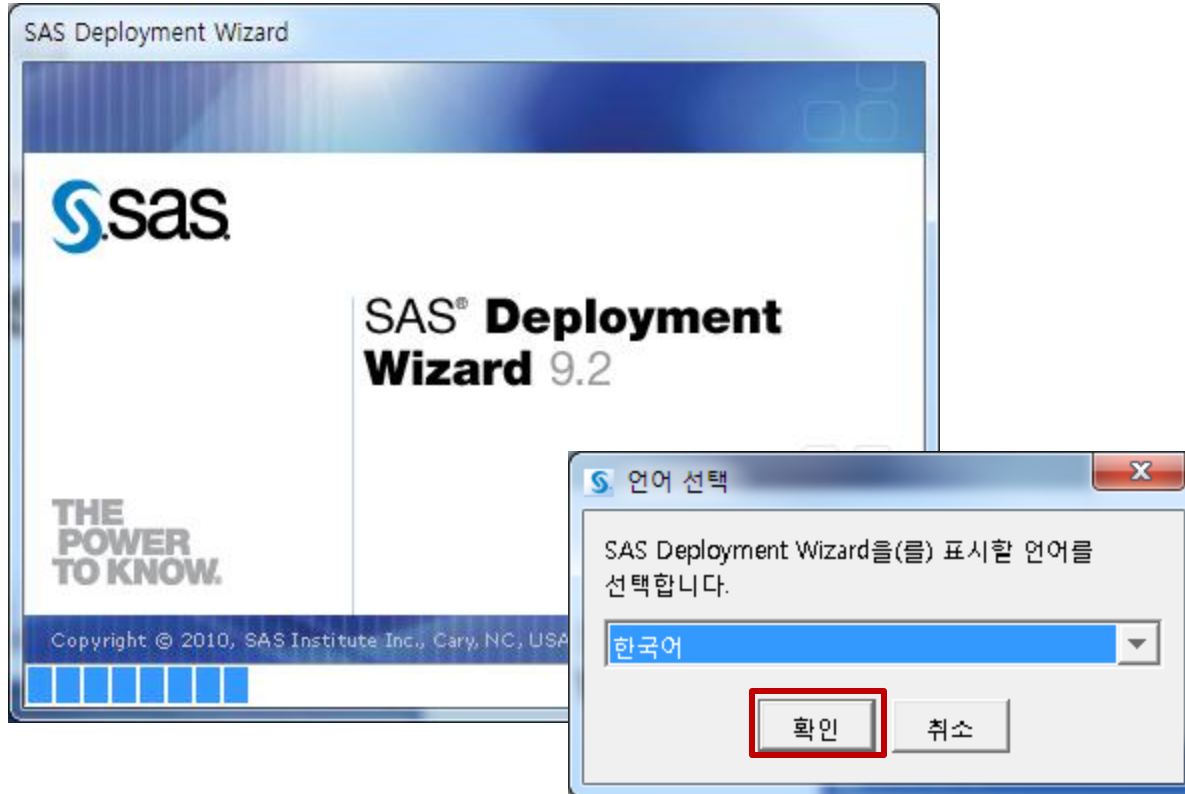
## 2) SAS Software Depot 생성

### 2-1) !SAS image\setup.exe 실행



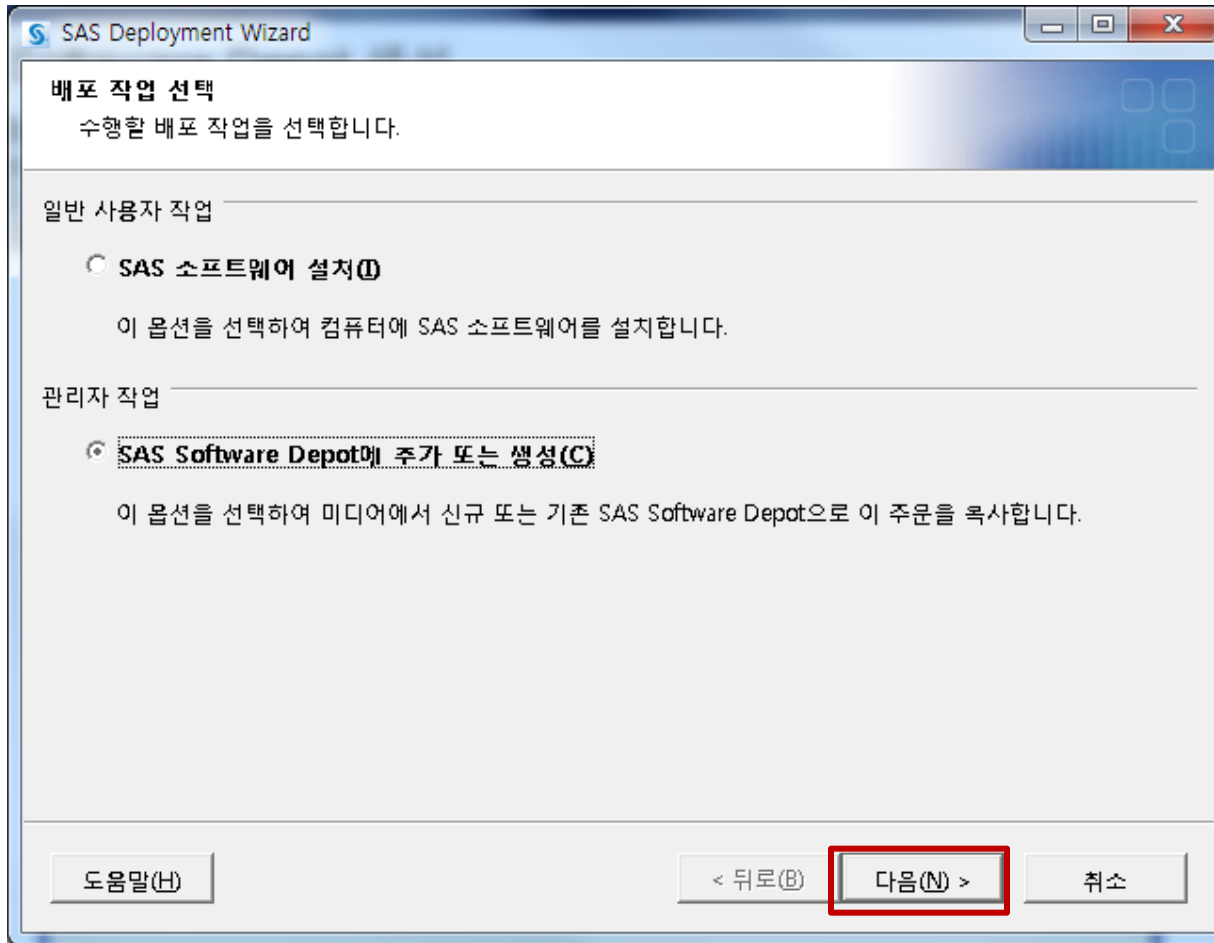
## 2) SAS Software Depot 생성

### 2-2) 언어 선택 후 [확인]



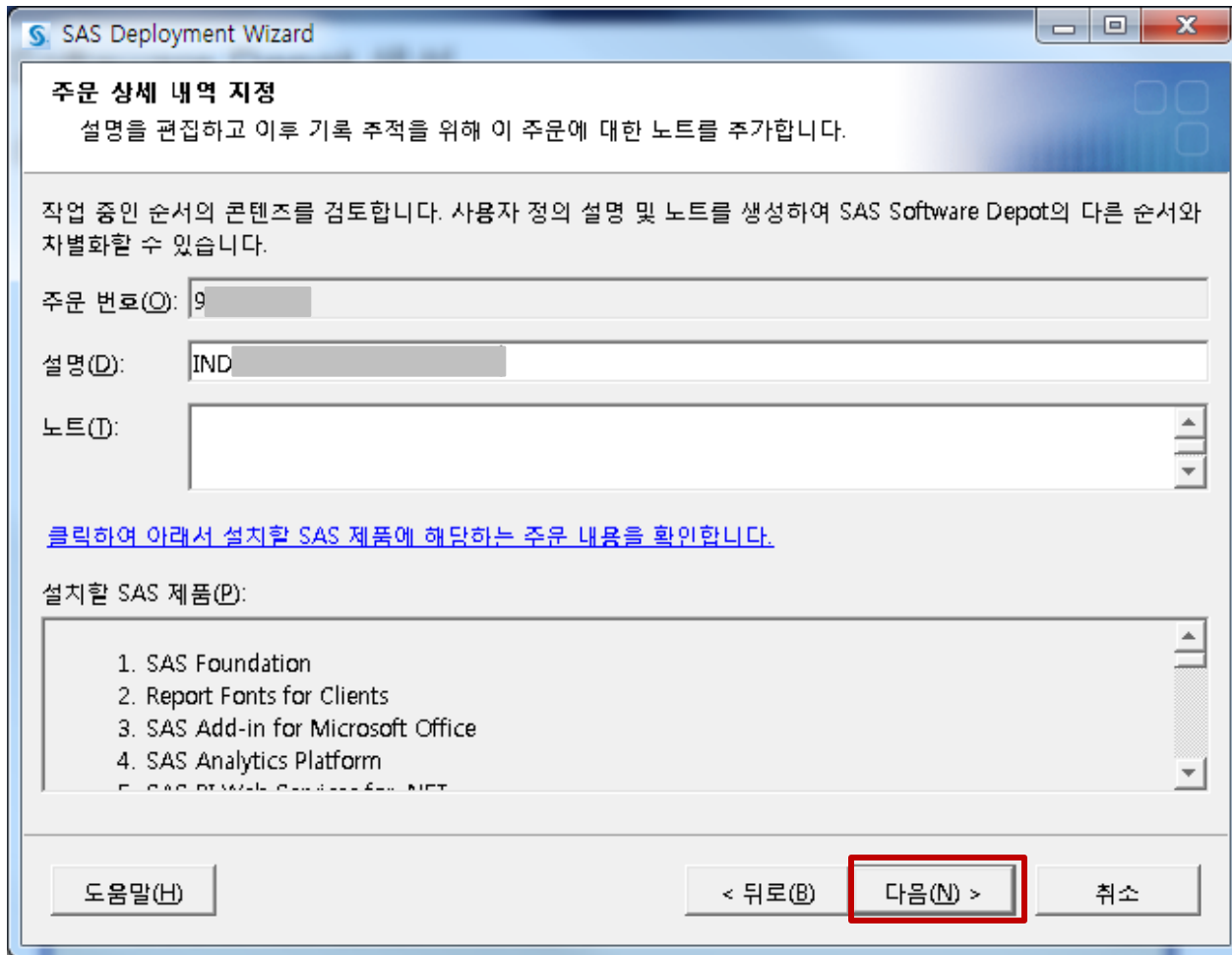
## 2) SAS Software Depot 생성

2-3) 배포 작업 선택 - SAS Software Depot에 추가 또는 생성(C) 선택 후, [다음]



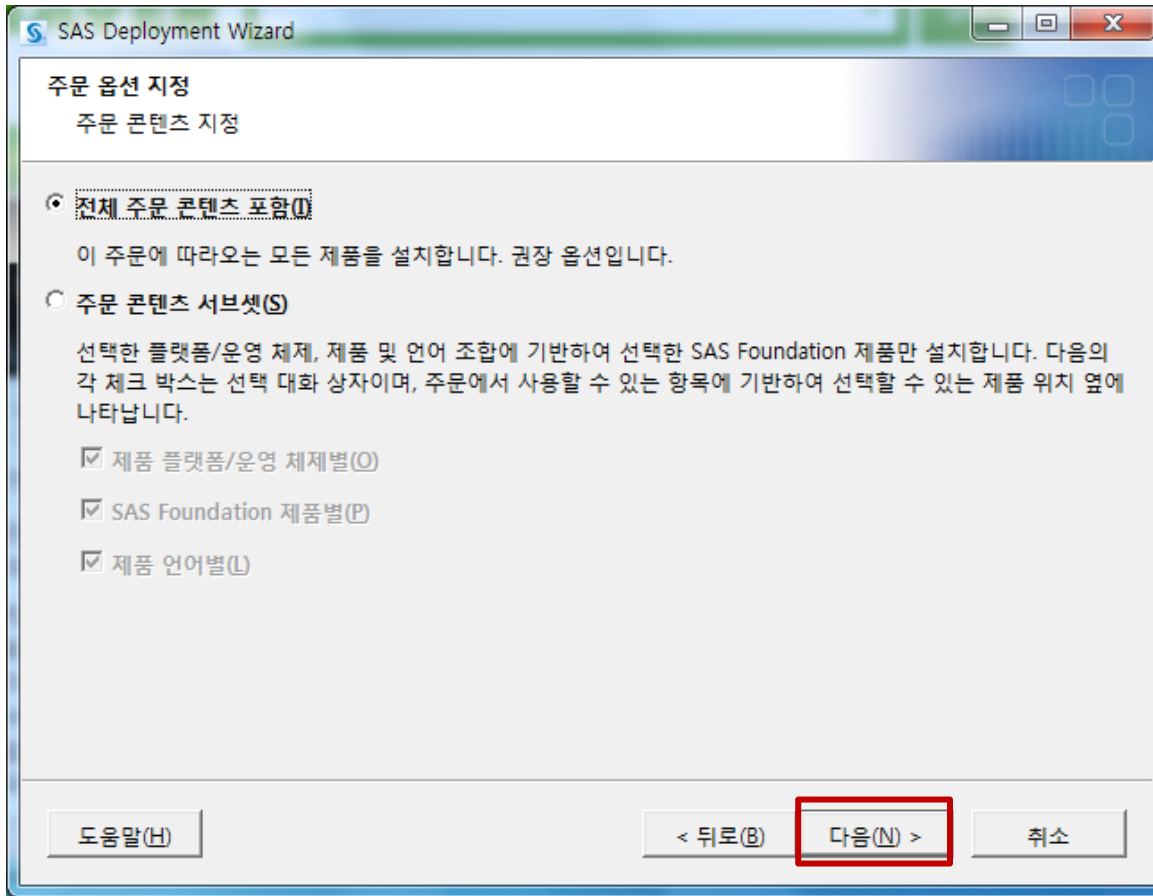
## 2) SAS Software Depot 생성

### 2-4) 주문 상세 내역 지정 - 추가작업 없이 [다음] 선택



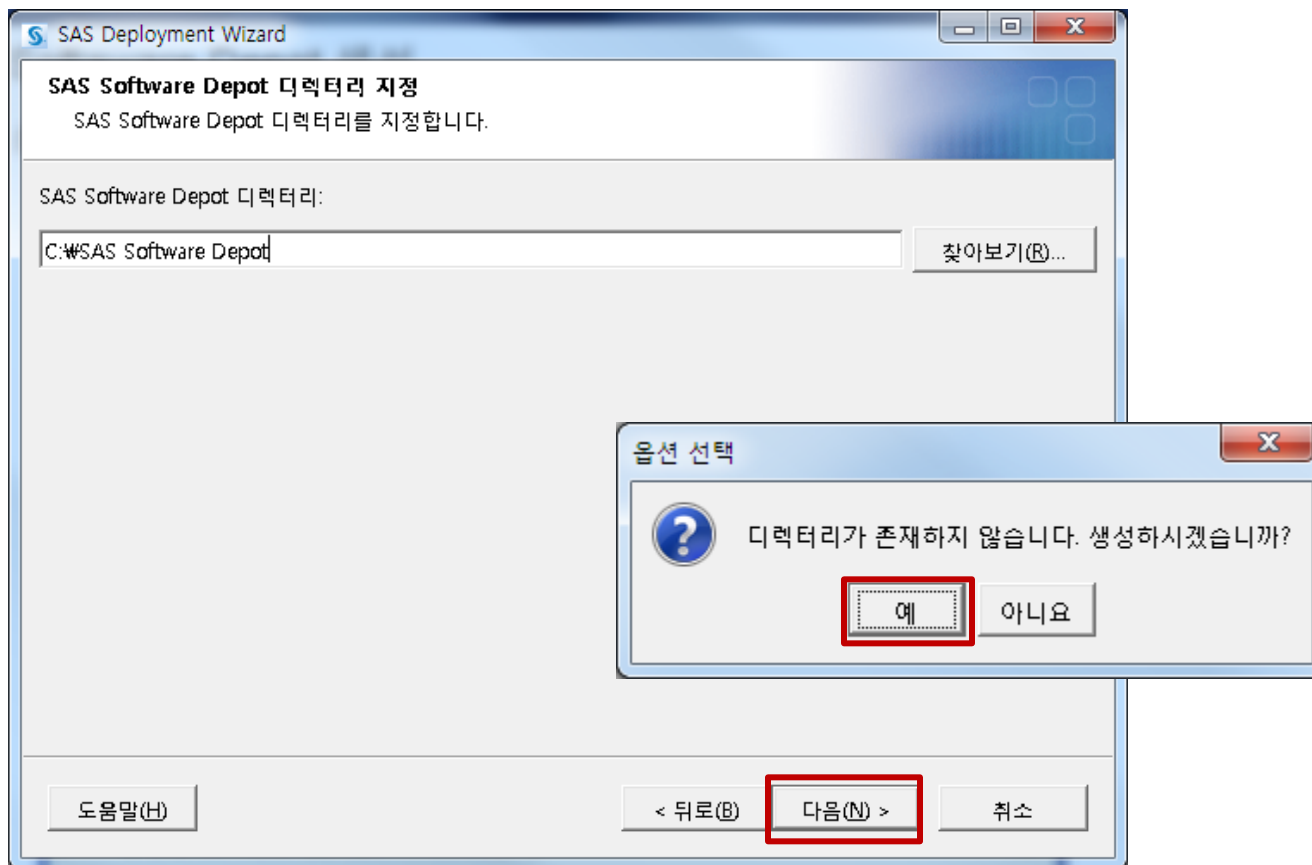
## 2) SAS Software Depot 생성

### 2-5) 주문 옵션 지정 - 추가작업 없이 [다음] 선택



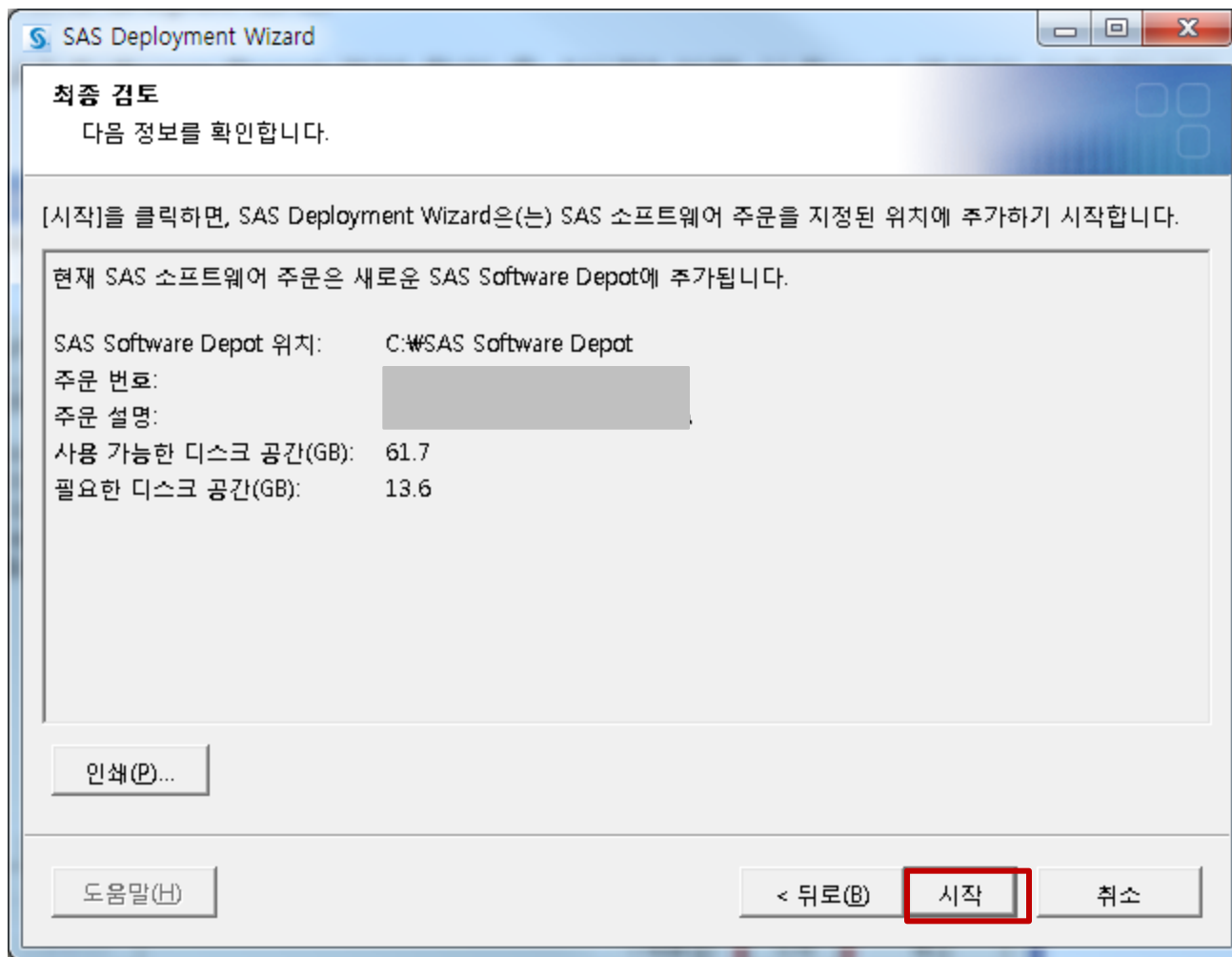
## 2) SAS Software Depot 생성

- 2-6) SAS Software Depot 디렉터리지정 -Depot이 생성될 위치의 경로를 지정합니다. Default는 C:\WSAS Software Depot으로 지정되어 있으며, 진행 시 디렉터리가 존재하지 않을 경우 디렉터리 생성 여부를 묻는 옵션 창이 뜨게 됩니다. [예]를 누르고 진행하시면, 폴더가 자동 생성되어 설치 진행이 이루어집니다. (**주의** : 반드시 영문경로로 생성)



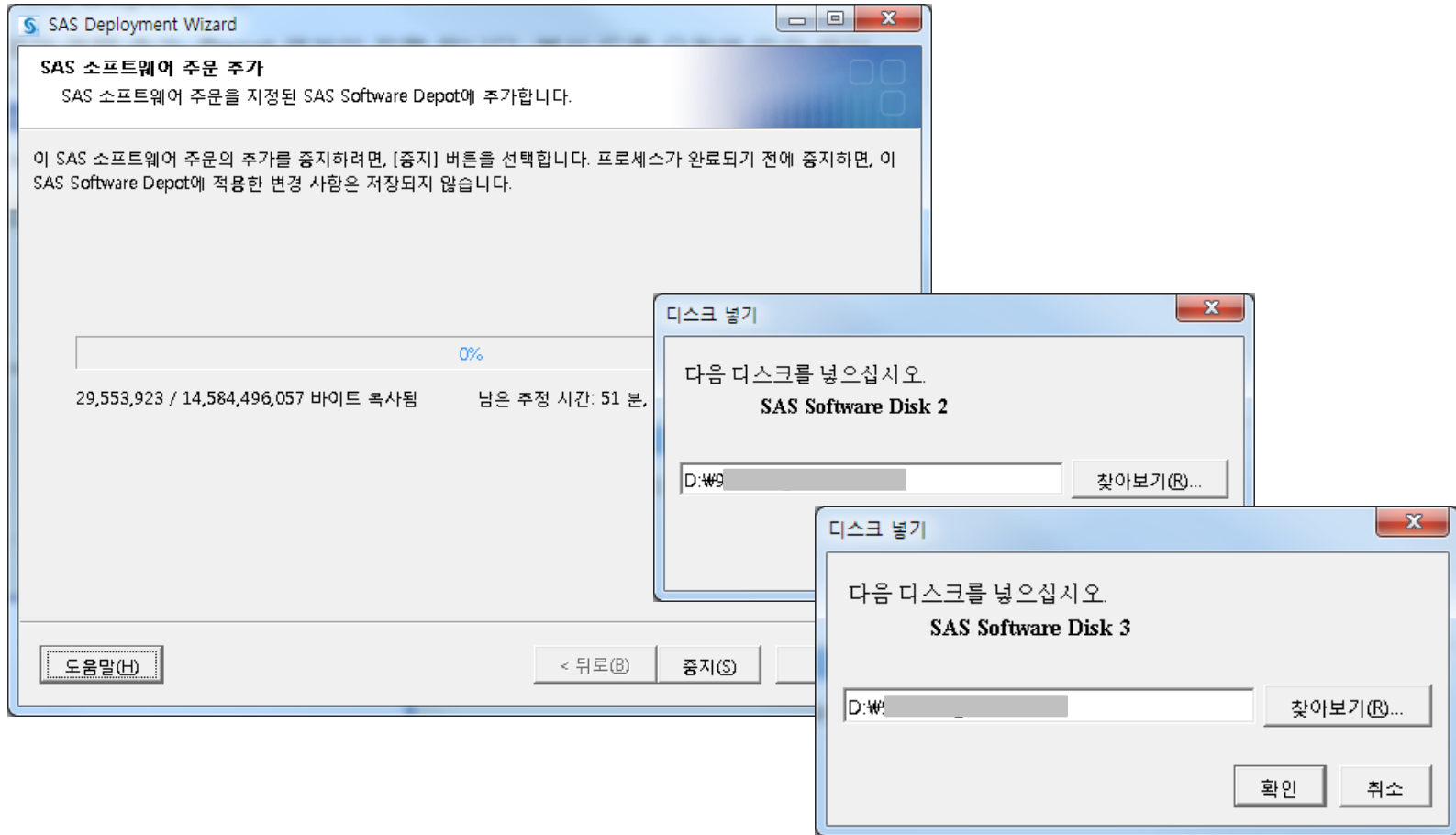
## 2) SAS Software Depot 생성

2-7) 최종검토-SAS Software Depot 정보 확인 후, [시작] 선택 시 Depot 생성이 시작됩니다.



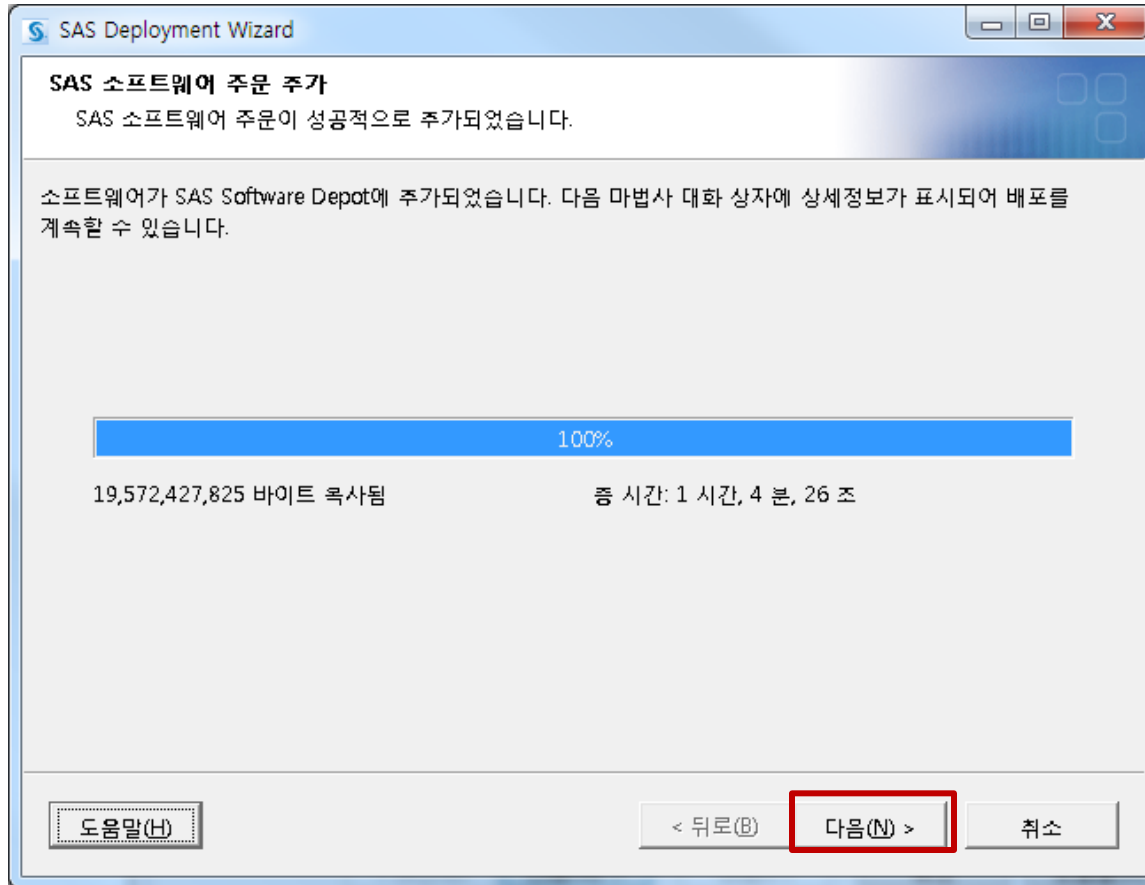
## 2) SAS Software Depot 생성

2-8) SAS 소프트웨어주문추가 - Depot 생성이 진행됩니다. 복사 도중 요청에 따라 해당 Disk를 넣어주시면 됩니다.



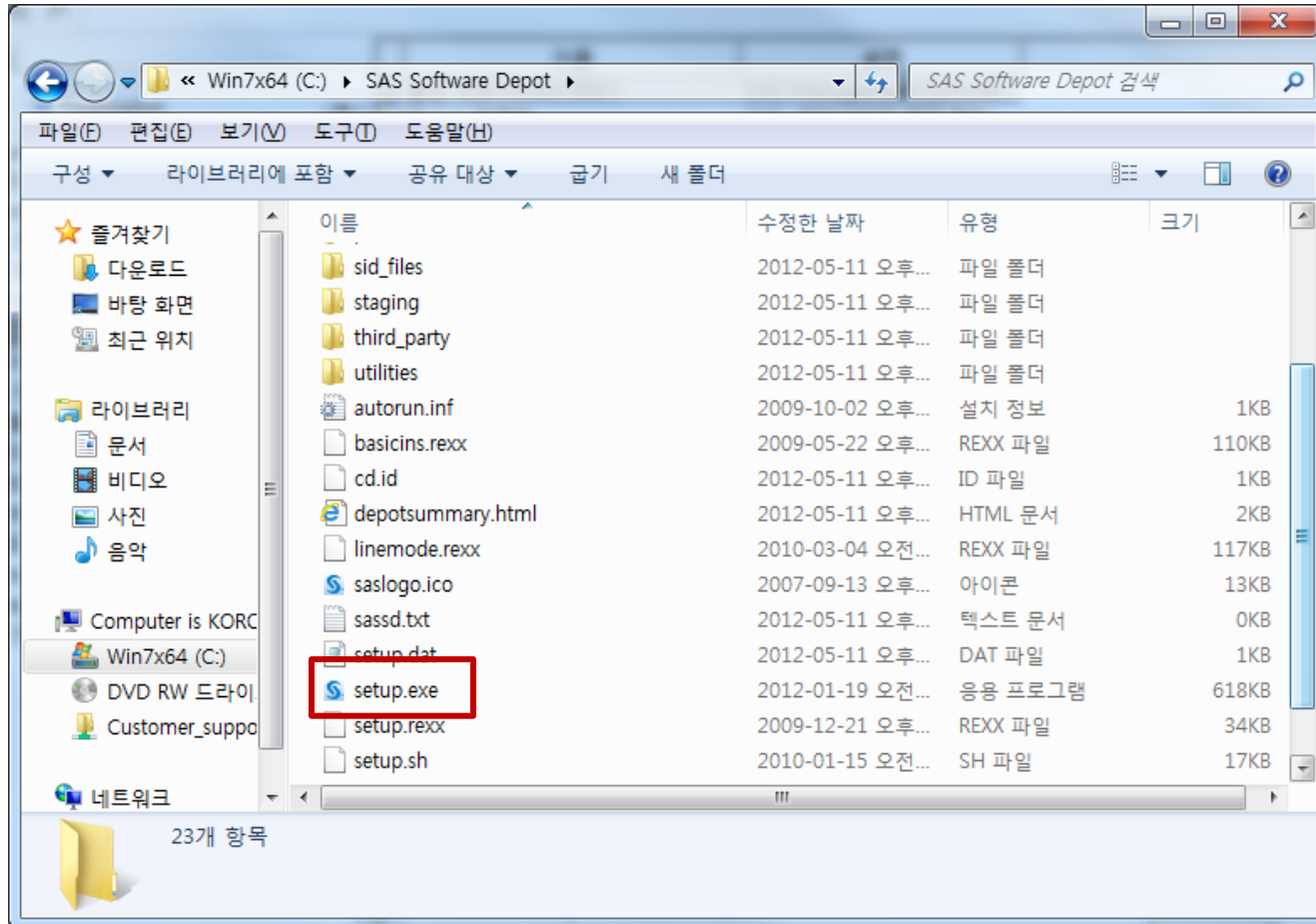
## 2) SAS Software Depot 생성

### 2-9) SAS Software Depot 생성완료



## 2) SAS Software Depot 생성

2-10) SAS Software 설치 - SAS Software Depot이 생성된 폴더로 들어가서 setup.exe 실행



- Online Documentation

- 1) SAS 9.3 Foundation 설치가이드다운로드

- SAS Korea 홈페이지 > 고객지원 > 설치 관련에서 다운로드 가능

- <http://www.sas.com/offices/asiapacific/korea/support/faq04.html>

- 2) SAS 9.3 Online Documentation

- <http://support.sas.com/documentation/93/index.html>

- SAS 고객지원

설치 작업 시 문제가 발생하면 기술지원팀으로 연락해 주시기 바랍니다.

Q&A 전화 번호 : 02) 2191-7003

SAS Korea Q&A mail 주소 : [kor.qa@sas.com](mailto:kor.qa@sas.com)

기술지원양식을 통한 문의 : <http://support.sas.com/ctx/supportform/createForm?ctry=kr>



**THE  
POWER  
TO KNOW®**