



**THE
POWER
TO KNOW.®**



SAS 9.3 설치 가이드

작성자 : 기술지원팀 (SAS Korea)

목차

- 1) SAS 설치 전 준비사항
- 2) SAS 9.3 설치
- 3) SAS 9.3 시작
 - SAS Foundation 9.3
 - SAS Enterprise Guide 5.1
 - SAS Enterprise Miner Workstation 12.1
- 4) DVD CD 를 이용해 설치 중 SAS 9.3 설치 오류 발생 시
- 5) SAS 9.3 설치 오류 발생 시 대처 방안
- 6) Online Document Location
- 7) SAS 고객지원 안내

1. SAS 설치 전 준비사항

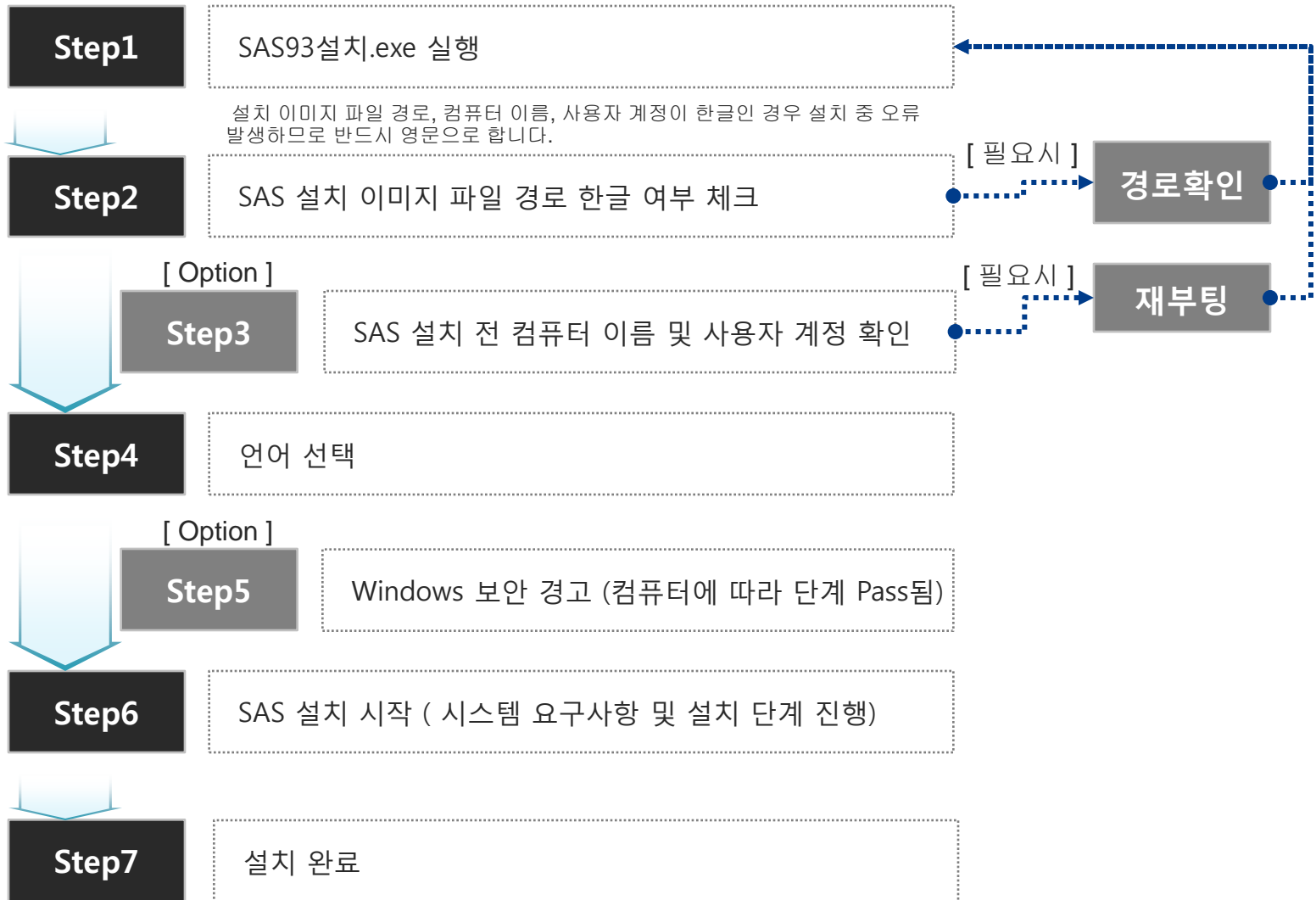
1) SAS 설치 이미지 파일준비

- 학교를 통해 제공 받은 **SAS 설치 이미지 파일을 컴퓨터의 bit정보에 따라 준비합니다.**
- 컴퓨터의 bit정보는 컴퓨터속성을 통해 확인할 수 있습니다.
(내컴퓨터에서 마우스 오른쪽 클릭 → 속성)
- **SAS 설치 이미지 파일의 경로에 한글이 포함되지 않도록 준비합니다.**

2) 백신 프로그램 중지 (실시간 검사 종료)

- 알약 or V3 등 바이러스 체크 프로그램은 SAS 설치 중 에러를 발생시킬 수 있습니다.
백신 프로그램을 종료 후 설치 진행 하시기 바랍니다.
(백신 프로그램을 종료할 수 없는 경우, 파일 실시간 검사는 반드시 종료)

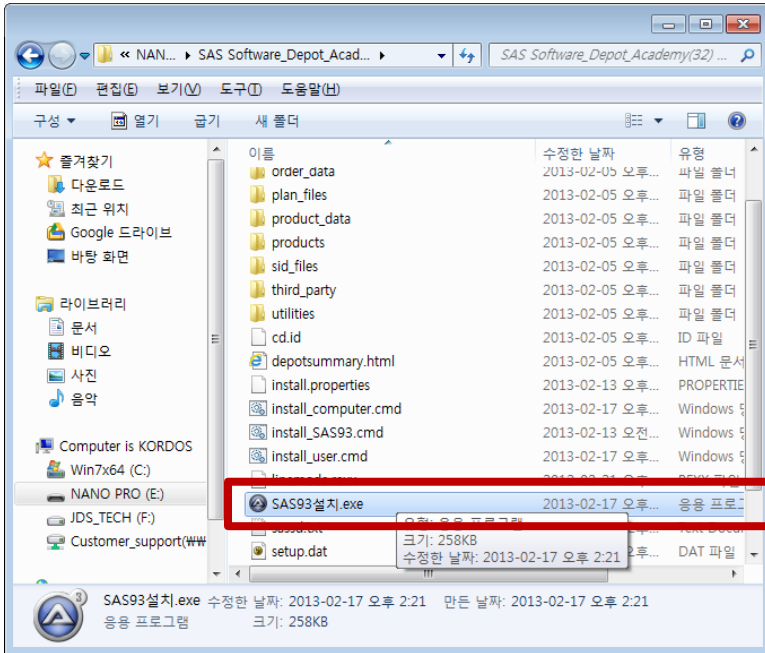
2. SAS 9.3 설치



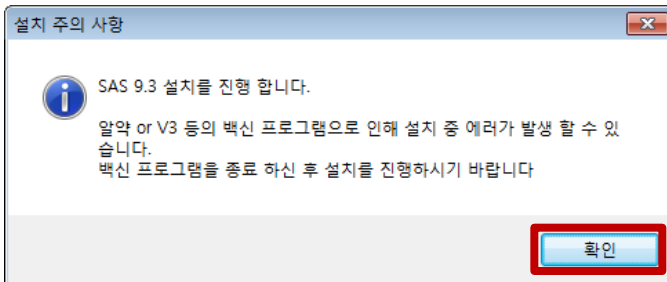
2. SAS 9.3 설치

Step1) SAS93설치.exe 실행

1.1) SAS_Software_Depot_Academy\SAS93설치.exe 실행



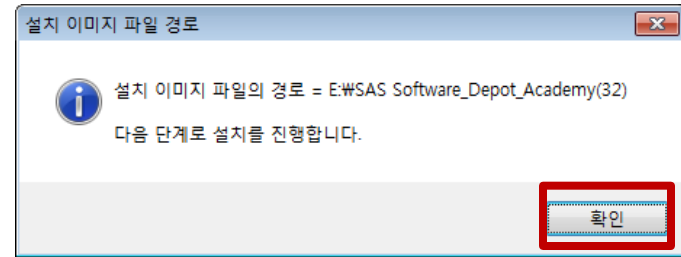
1.2) SAS9.3 설치전 바이러스프로그램 종료안내



Step2) SAS 설치 이미지 파일 경로 한글 여부 체크

2.1) 설치 이미지 파일의 경로에 한글 포함되지 않은 경우

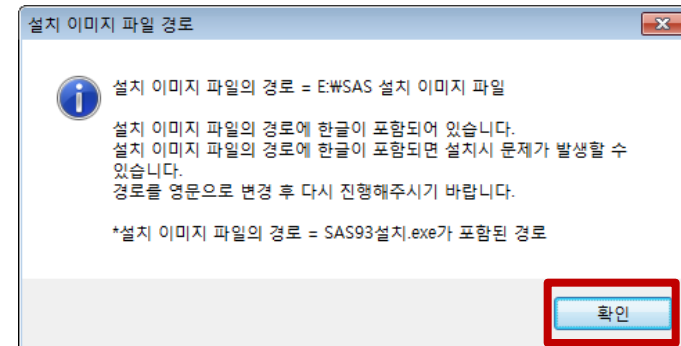
- [확인] 클릭



2.2) 설치 이미지 파일의 경로에 한글 포함된 경우

- [확인] 클릭 → 더 이상 SAS설치 진행되지 않습니다.

반드시 SAS설치 이미지 파일의 경로에 한글이 포함되지 않도록 경로를 변경한 후 설치(SAS93설치.exe)를 진행하시기 바랍니다.

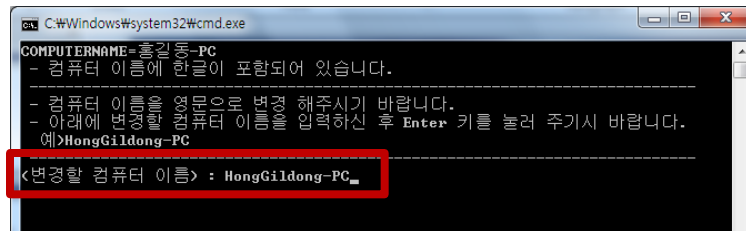
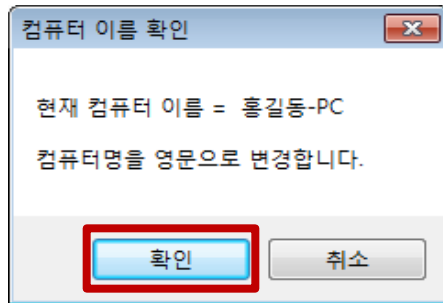


2. SAS 9.3 설치

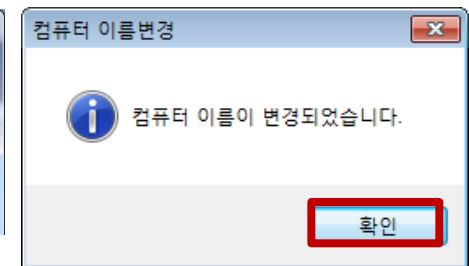
Step3) SAS 설치 전 컴퓨터 명 및 계정명 영문 확인 (Option 단계 1/2)

- 컴퓨터의 이름이 한글이거나, 계정명이 한글인 경우에만 진행되는 단계입니다.
- 컴퓨터의 이름이 영문이고, 계정명도 영문인 경우에 3) 단계는 필요하지 않습니다.**

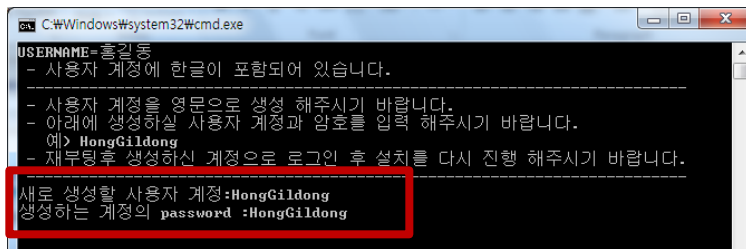
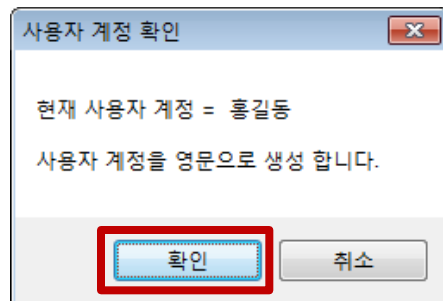
3.1) 컴퓨터 이름이 한글인 경우 - 컴퓨터명의 변경 작업을 진행합니다.



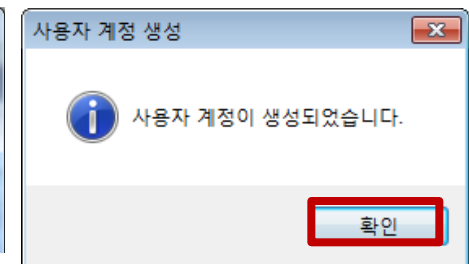
변경할 컴퓨터명 입력 후 엔터



3.2) 사용자 계정이 한글인 경우 - 새로운 영문계정 생성 단계를 진행합니다.



- 생성할 사용자 계정 입력 후 엔터
- 새로운 계정의 password 입력 후 엔터



2. SAS 9.3 설치

Step3) SAS 설치 전 컴퓨터 이름 및 사용자 계정 영문 확인 (Option 2/2) – 재부팅 여부 확인 단계

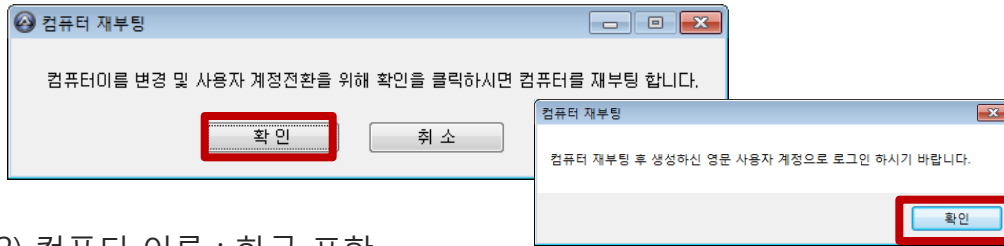
- 컴퓨터의 이름이 한글이거나, 사용자 계정이 한글인 경우에만 진행되는 단계입니다.

컴퓨터의 이름이 영문이고, 사용자 계정도 영문인 경우에 3) 단계는 필요하지 않습니다.

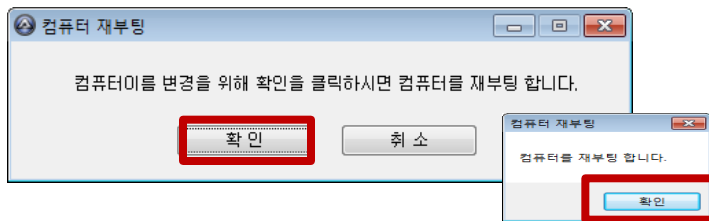
3.3) 컴퓨터 이름 또는 영문 사용자 계정을 생성한 경우 컴퓨터 재부팅 단계가 진행 됩니다.

컴퓨터 재부팅을 위해 [확인]을 클릭 하여 진행 해 주시기 바랍니다.

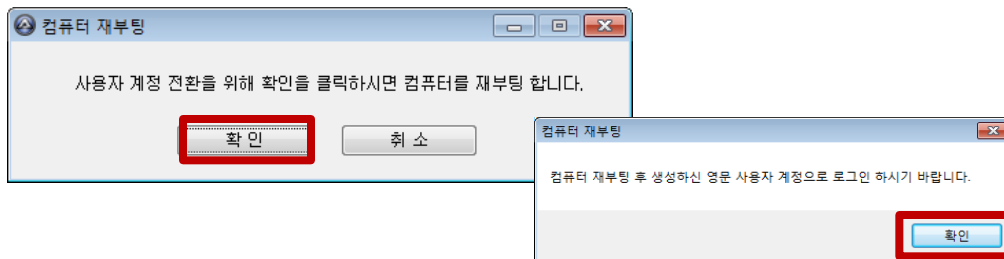
3.3.1) 컴퓨터 이름 & 사용자 계정 : 한글 포함



3.3.2) 컴퓨터 이름 : 한글 포함



3.3.3) 사용자 계정 : 한글 포함

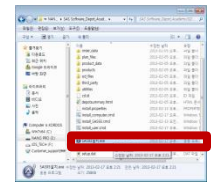


컴퓨터재부팅



컴퓨터 재부팅 시
영문 사용자 계정으로
로그인

Step1) 진행

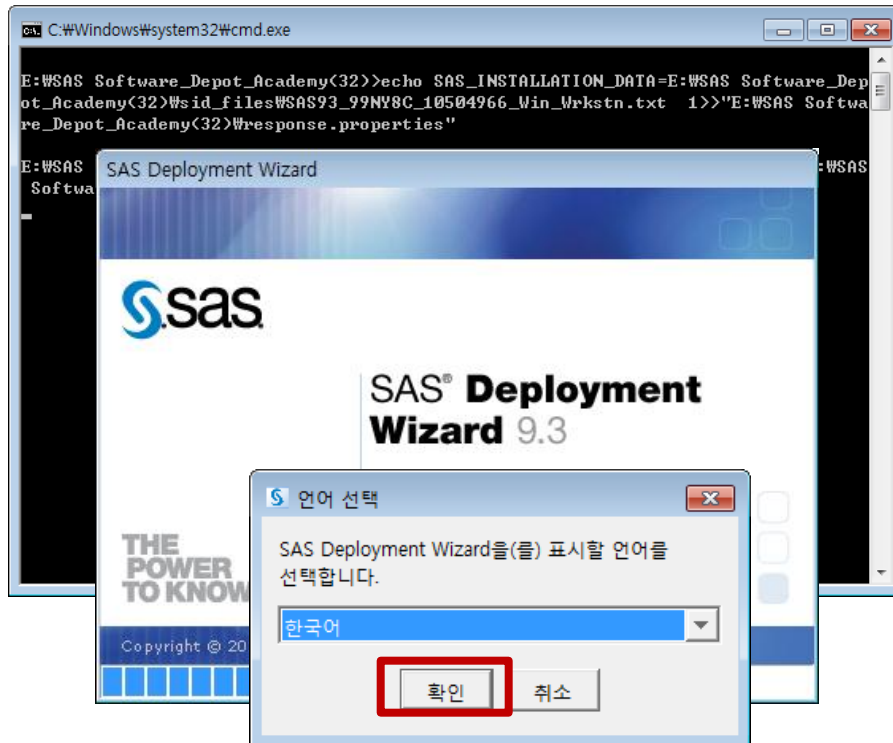


SAS93설치.exe

2. SAS 9.3 설치

Step4) 언어 선택 : 한국어 선택 후 [확인]

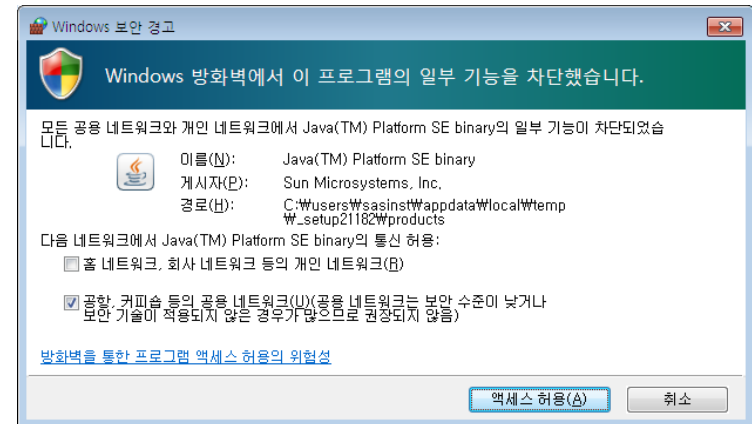
[한국어]선택 후 [확인]버튼을 클릭하면 설치가 시작됩니다.



명령프롬프트(도스) 창이 자동으로 open되며,
SAS Deployment wizard9.3 창이 진행되고,
언어선택 창이 나타나면, [한국어] 선택 후 [확인]버튼 클릭

Step5) Windows 보안 경고 (Option 단계)

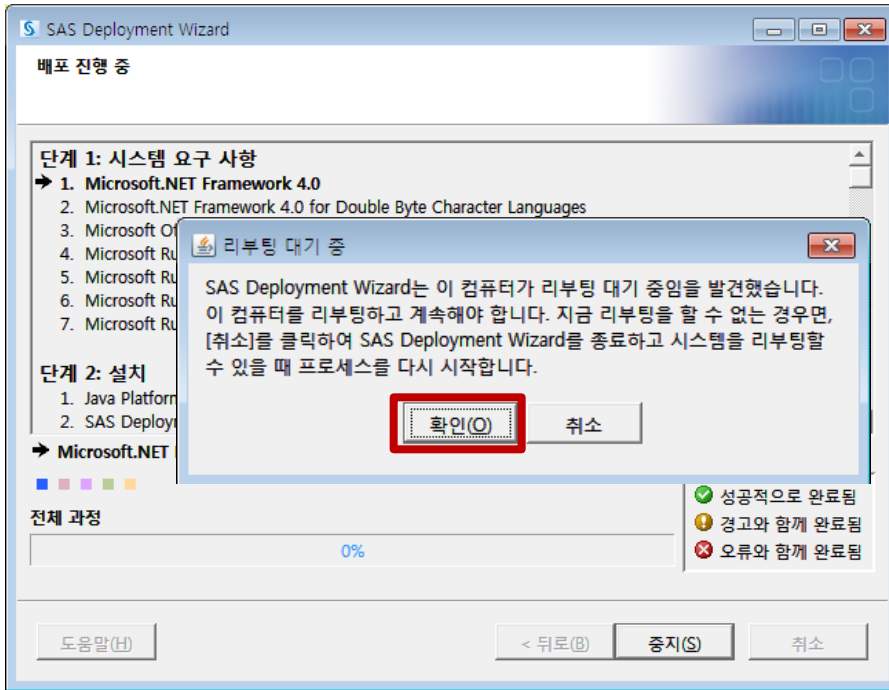
Windows 보안 경고 메시지 창이 나타날 경우
[액세스 허용(A)] 클릭하여 진행합니다.



2. SAS 9.3 설치

Step6) 설치 시작 단계

단계1: 시스템 요구사항 단계에서 설치 중 리부팅 메시지가 발생할 경우 [확인] 클릭 하여 컴퓨터 리부팅 후 설치 진행

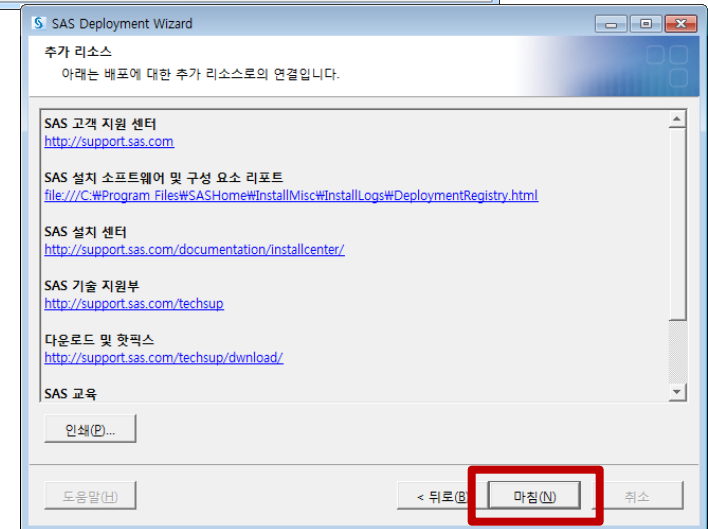
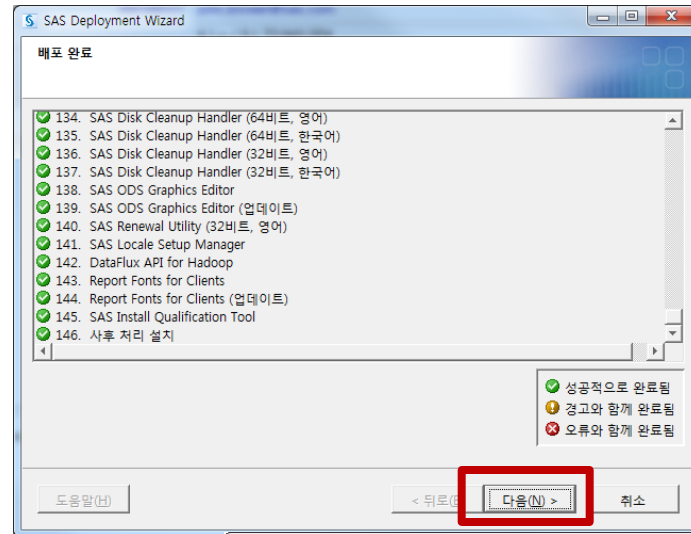


1) 시스템 요구사항 단계에서 컴퓨터가 몇차례 리부팅 단계가 진행될 수 있습니다.

리부팅 요구시 [확인]버튼을 클릭 하여 리부팅작업을 진행해 주시기 바랍니다.

2) 시스템 요구사항을 모두 만족한 컴퓨터의 경우 단계2: 설치단계가 바로 진행될 수도 있습니다.

Step7) 설치 완료 - [다음] 클릭 후 [마침]클릭

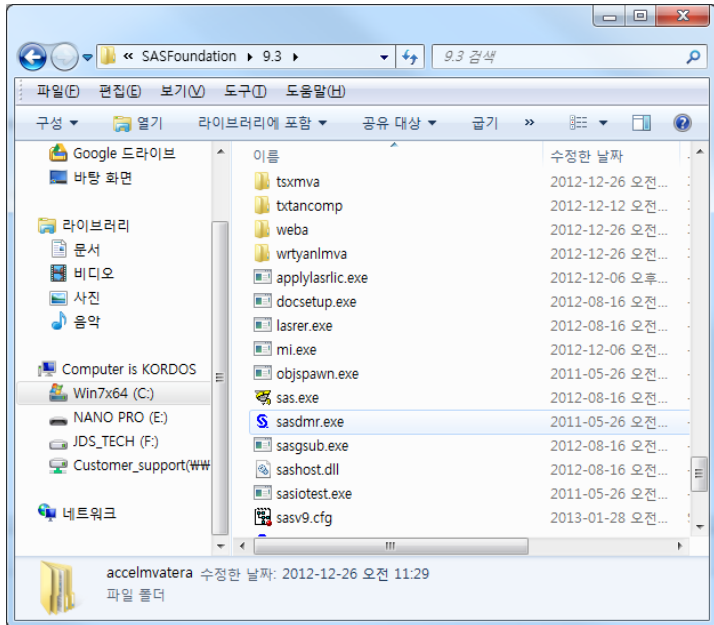


3. SAS 9.3 시작

1) SAS 설치 디렉토리 확인

SAS 9.3은 아래의 경로에 설치됩니다.

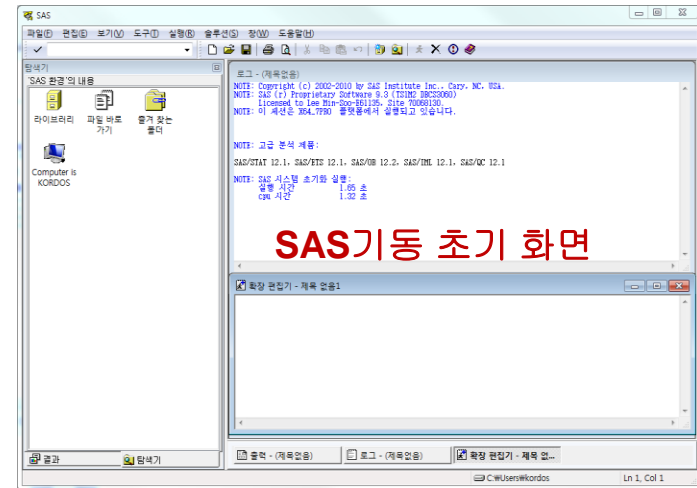
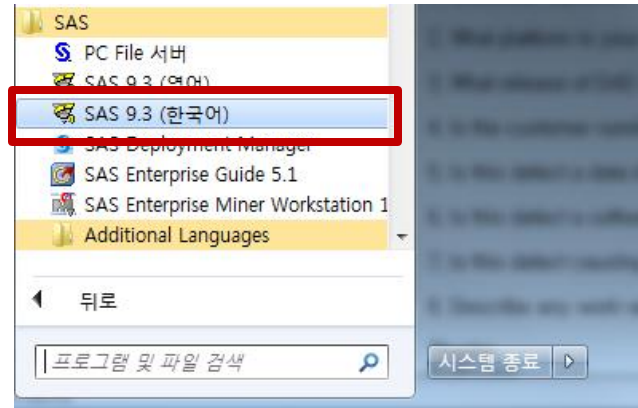
C:\Program Files\SASHome\SASFoundation\W9.3



- SAS Enterprise Guide 5.1
C:\Program Files\SASHome\SASEnterpriseGuide\W5.1
- SAS Enterprise Miner Workstation 12.1
C:\Program Files\SASHome\SASEnterpriseMinerWorkstationConfiguration\W12.1

2) SAS Foundation Client 시작

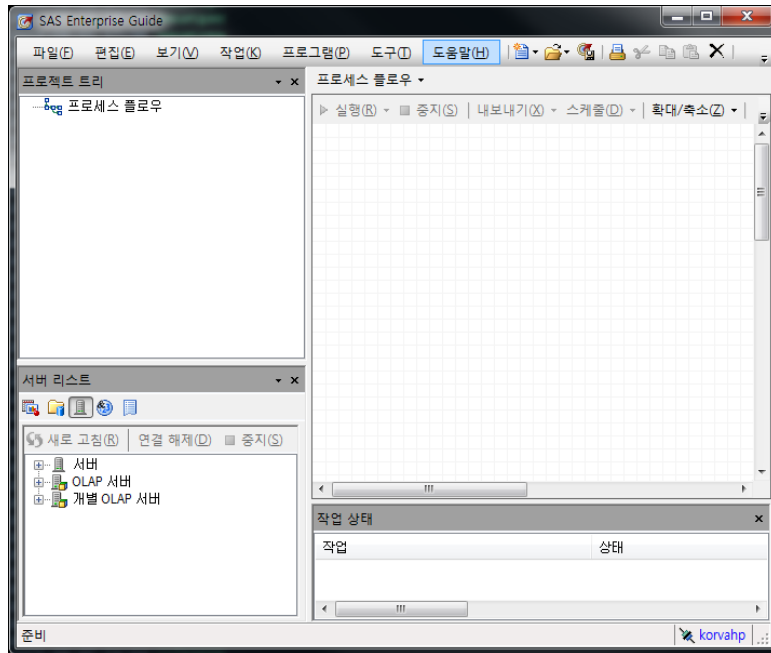
시작 → 프로그램 → SAS → SAS 9.3 (한국어)



3. SAS 9.3 시작

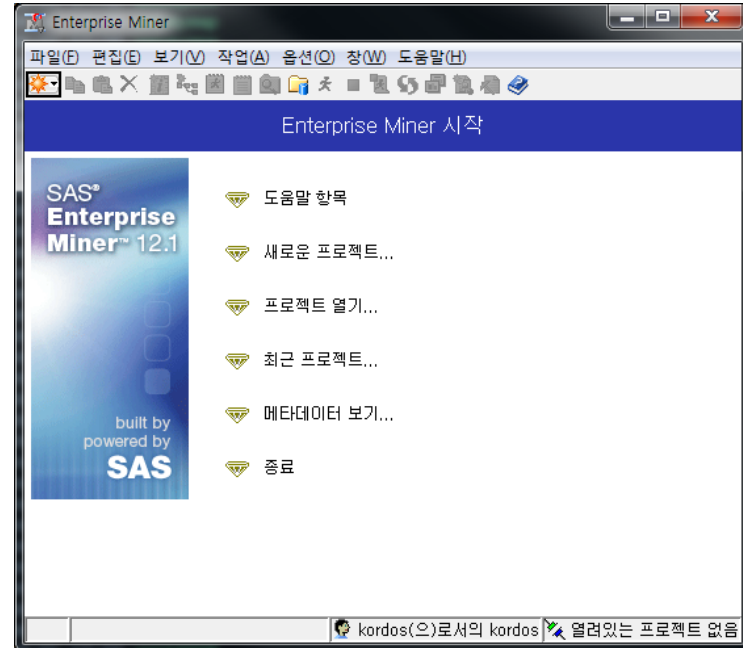
3) SAS Enterprise Guide 5.1 시작

시작 → 프로그램 → SAS → SAS Enterprise Guide 5.1



4) SAS Eminer...시작

시작 → 프로그램 → SAS → SAS Enterprise Miner Workstation 12.1

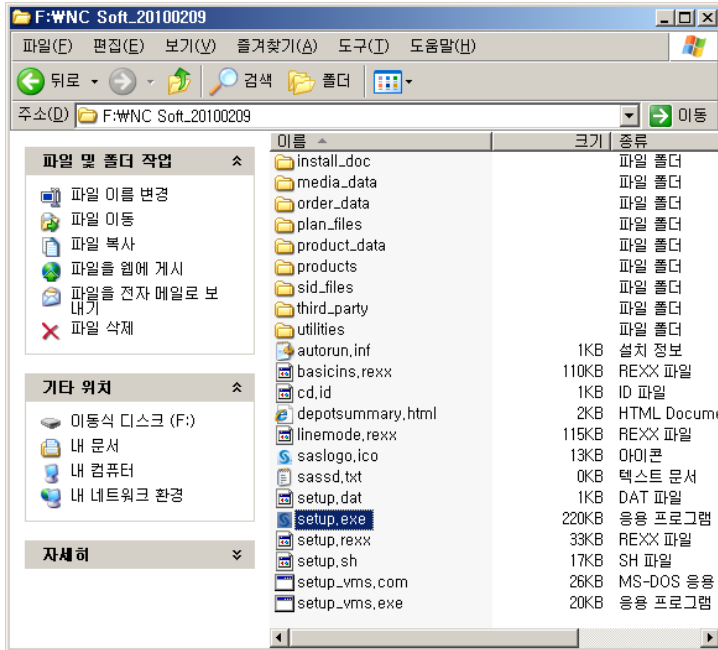


4. DVD CD 를 이용해 설치 중 SAS 9.3 설치 오류 발생 시

1) SAS Software Depot 생성

DVD 이미지를 이용한 설치 시 DVD 오류 및 리더기의 문제로 설치 오류가 발생할 수 있습니다.

1번 CD 의 Setup.exe 파일 실행

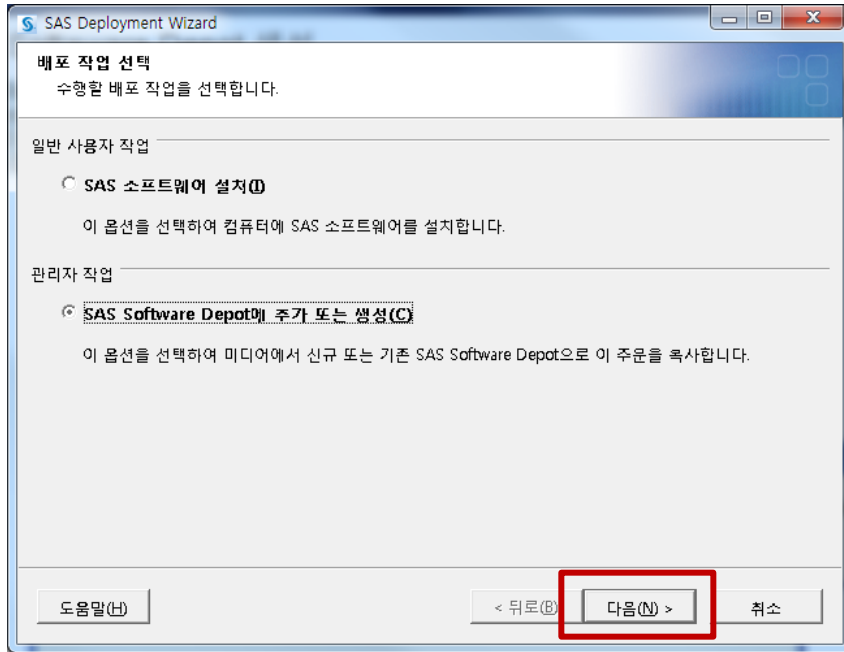


2) 언어 선택 후 확인 클릭

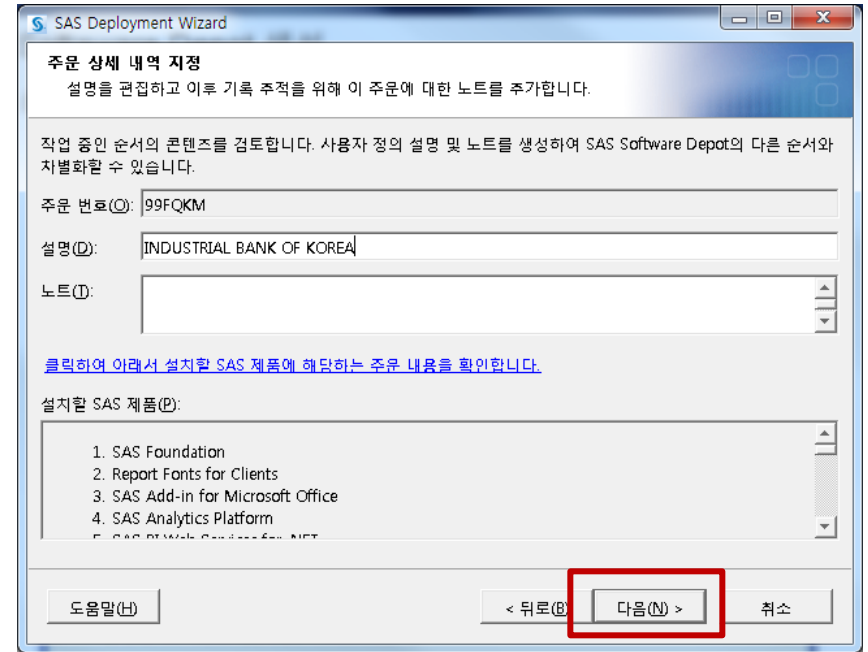


4. DVD CD 를 이용해 설치 중 SAS 9.3 설치 오류 발생 시

3) SAS Software Depot 에 추가 또는 생성

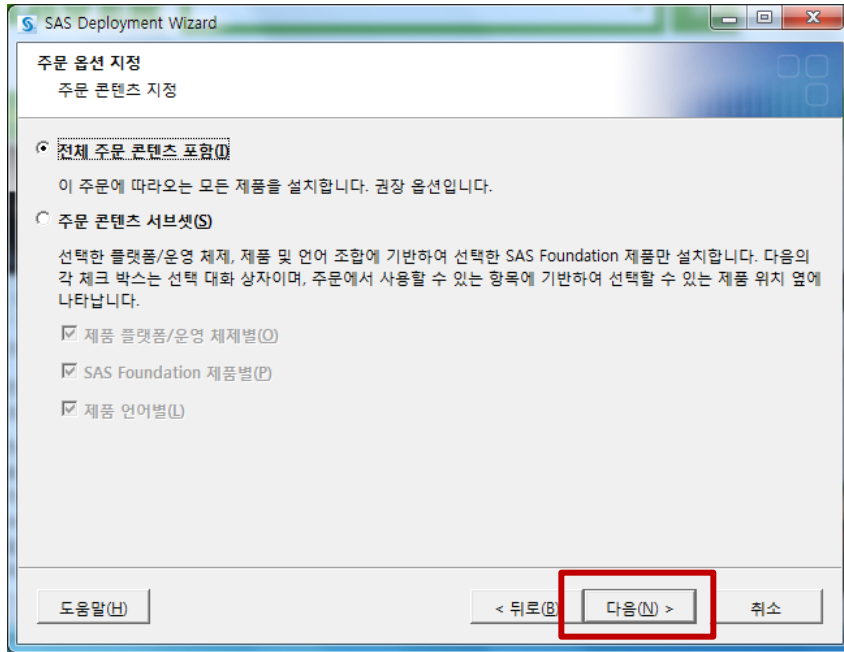


4) 주문 상세 내역 지정 - 추가작업 없이 [다음] 선택



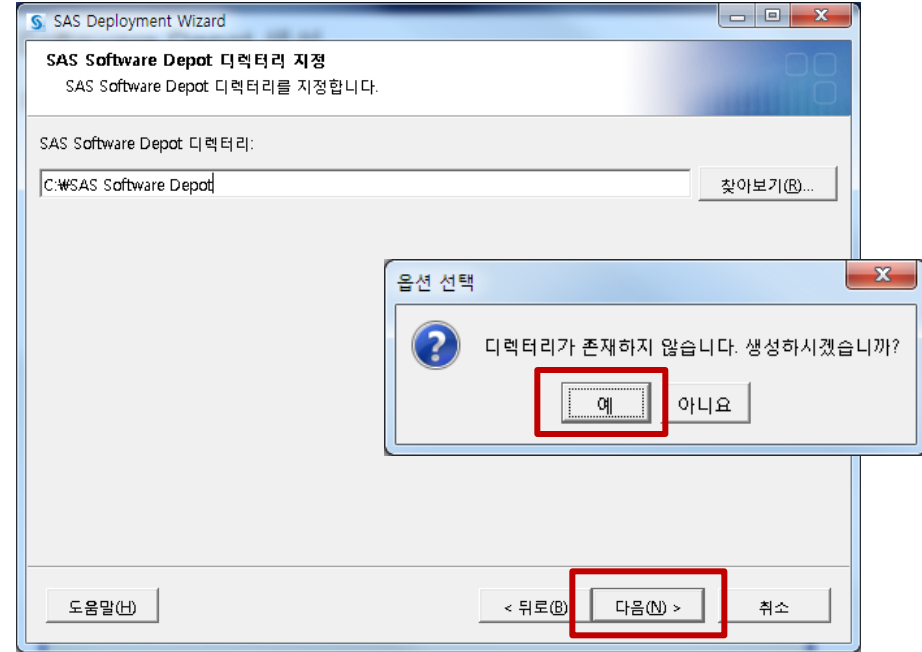
4. DVD CD 를 이용해 설치 중 SAS 9.3 설치 오류 발생 시

5) 주문 옵션 지정 - 추가작업 없이 [다음] 선택



6) SAS Software Depot 디렉터리 지정

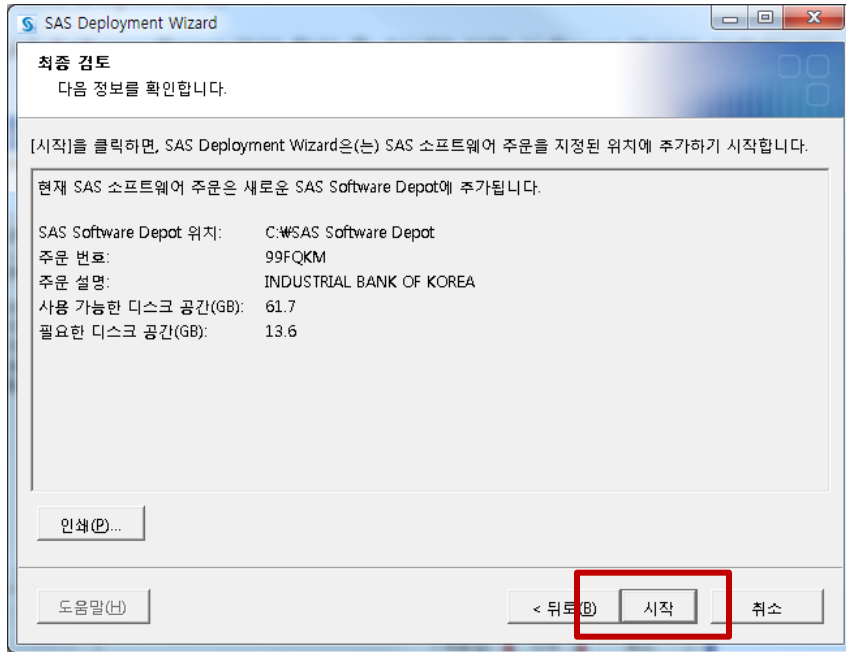
- 주의 : 반드시 영문경로로 생성



4. DVD CD 를 이용해 설치 중 SAS 9.3 설치 오류 발생 시

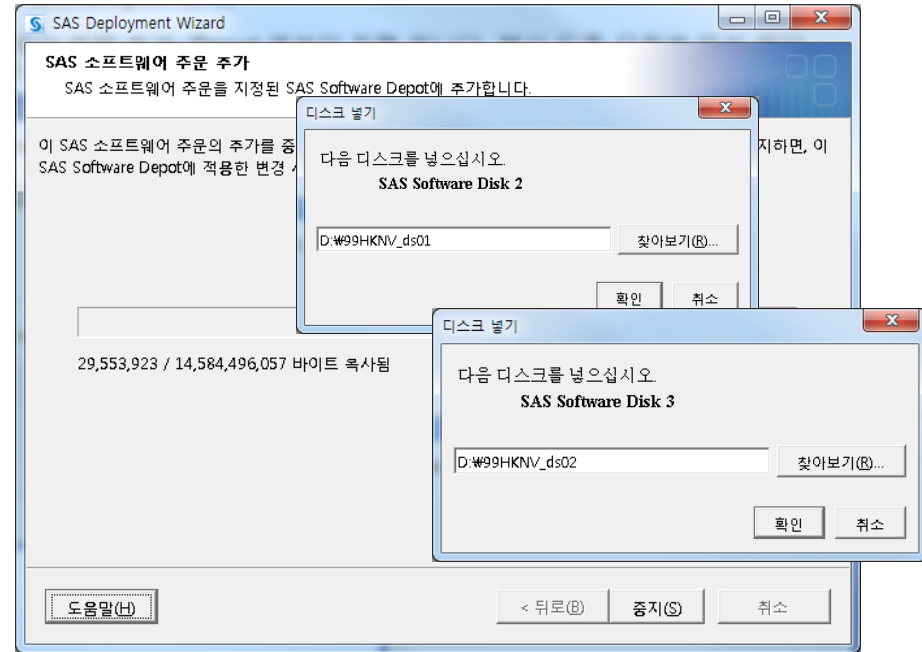
7) 최종검토-SAS Software Depot 정보 확인

[시작] 선택 시 Depot 생성이 시작됩니다.



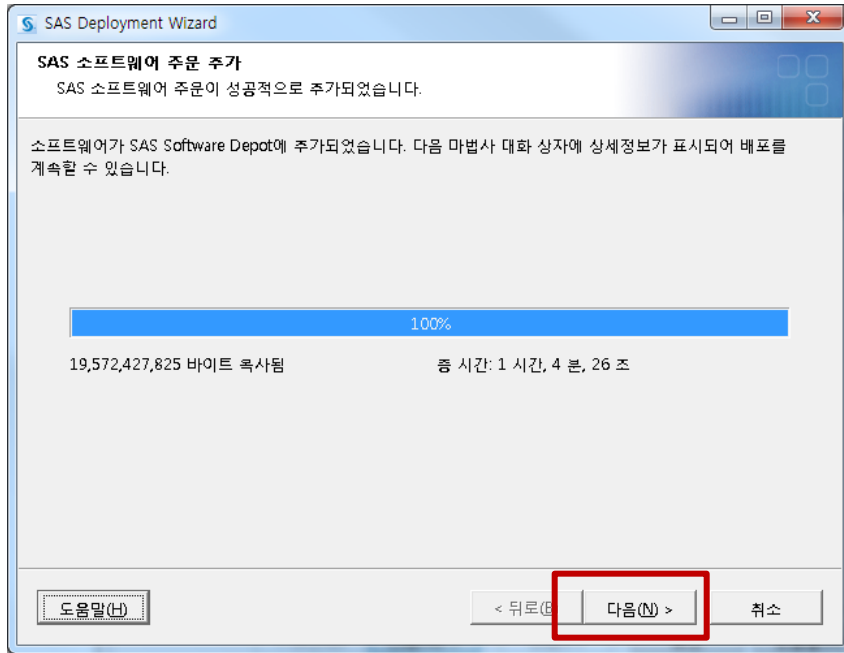
8) SAS 소프트웨어주문추가

복사 도중 요청에 따라 해당Disk를 넣어주시면 됩니다.



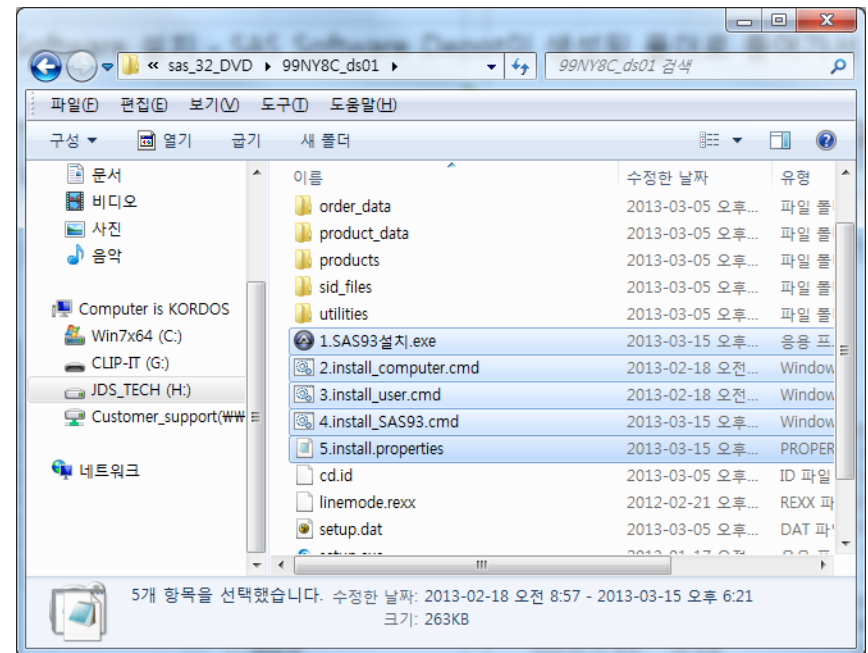
4. DVD CD 를 이용해 설치 중 SAS 9.3 설치 오류 발생 시

9) SAS Software Depot 생성완료



10) 다음 파일들을 생성된 Depot으로 복사

- | | |
|------------------------|----------------------|
| 1.SAS93설치.exe | 4.Install_SAS93.cmd |
| 2.Install_computer.cmd | 5.Install.properties |
| 3.Install_user.cmd | |



위 파일들은 DVD 1번 CD 에 존재합니다.

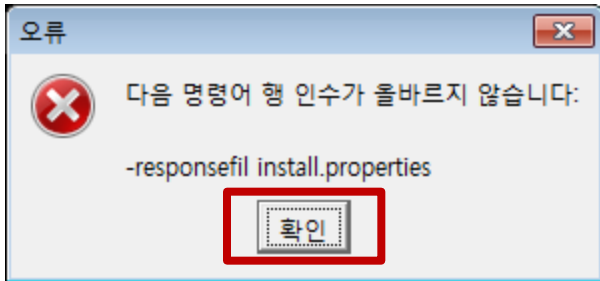
해당 파일을 생성된 SAS Software Depot 으로 복사한 후 SAS93설치.exe 를 실행 하시면 됩니다.

5. SAS 9.3 설치 오류 발생 시 대처 방안

컴퓨터 재부팅 후 다음과 같은 창 실행 시 대처 방안

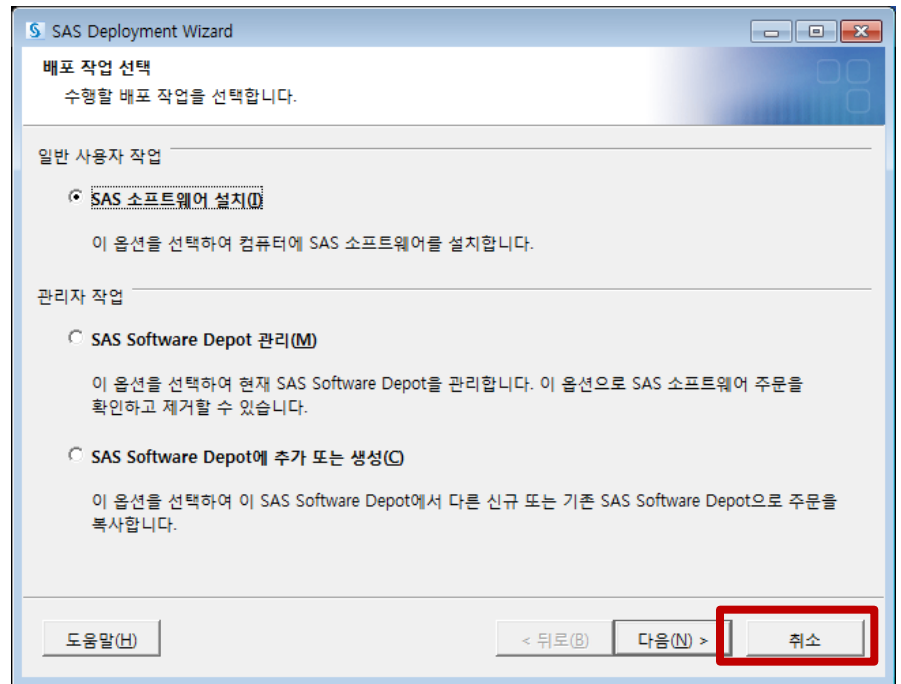
- 컴퓨터 재부팅 후 오류 대처 방안 (Case 1)

1. 재부팅 후 다음과 같은 메시지 출력 된 경우
2. 확인 클릭
3. Step1 단계의 SAS93.exe 파일 실행.
4. 정상 설치 진행



- 컴퓨터 재부팅 후 오류 대처 방안 (Case 2)

1. 재부팅 후 다음과 같은 창 실행 후 설치가 멈춘 경우
2. 취소 클릭
3. Step 1 단계의 SAS93.exe 파일 실행
4. 정상 설치 진행



5. Online Document 위치

1) SAS Foundation

- [참고 Site] <http://support.sas.com/documentation/93/index.html>

2) SAS Enterprise Guide

- [참고 Site] <http://support.sas.com/documentation/onlinedoc/guide/index.html>

3) SAS Enterprise Miner Workstation

- [참고 Site] <http://support.sas.com/documentation/onlinedoc/miner/index.html>

6. SAS 고객지원 안내

설치 작업 및 사용시 문제가 발생하면 SAS Korea 기술지원팀으로 연락해 주시기 바랍니다.

Q&A 전화 번호 : 02)2191-7003

SAS Korea Q&A mail 주소 : kor.qa@sas.com

기술지원양식을 통한 문의 : <http://support.sas.com/ctx/supportform/createForm?ctry=kr>



**THE
POWER
TO KNOW®**