



## [Win] SAS Enterprise Miner6.1 설치 가이드- Multi User

---

**THE  
POWER  
TO KNOW.®**

작성자 : 기술지원팀 (SAS Korea)

## 단계

- 1) 설치 전 주의/확인 사항
- 2) 사용자 생성 및 권한 할당
- 3) SAS Software Depot 생성
- 4) SAS Enterprise Miner 설치 (SAS Foundation + Enterprise Miner 6.1)
- 5) SAS Enterprise Miner 6.1 시작
- 6) Enterprise Miner Online Document

## 1) 설치 시 주의/확인 사항

### 가. 컴퓨터의 이름은 영문으로 구성

- [내컴퓨터]의 속성에서 [컴퓨터이름]을 통해 확인

### 나. 설치할 계정 (컴퓨터 로그인 계정)

- admin 권한
- 한글명 지원 안됨 (SAS설치시 영문 Admin계정만 가능함)
- 설치계정 password는 6자 이상으로 구성

### 다. 컴퓨터의 OS가 Home Family member 인 경우 지원 안됨.

[관련 site] <http://support.sas.com/resources/sysreq/hosts/pc/>

# 1) 설치 시 주의/확인 사항

## 라. SAS 설치 버전 확인

!SAS Software Depot\install\XXXXXX\soi.html 에서 확인 가능.

- 본 설치 가이드는 SAS9.2 , Rev,920\_09w51(December 2009) 이후 product에 대한 설치 가이드 입니다. 이전 version에 대해선 약간 내용이 상이할 수 있습니다.

### Your order information:

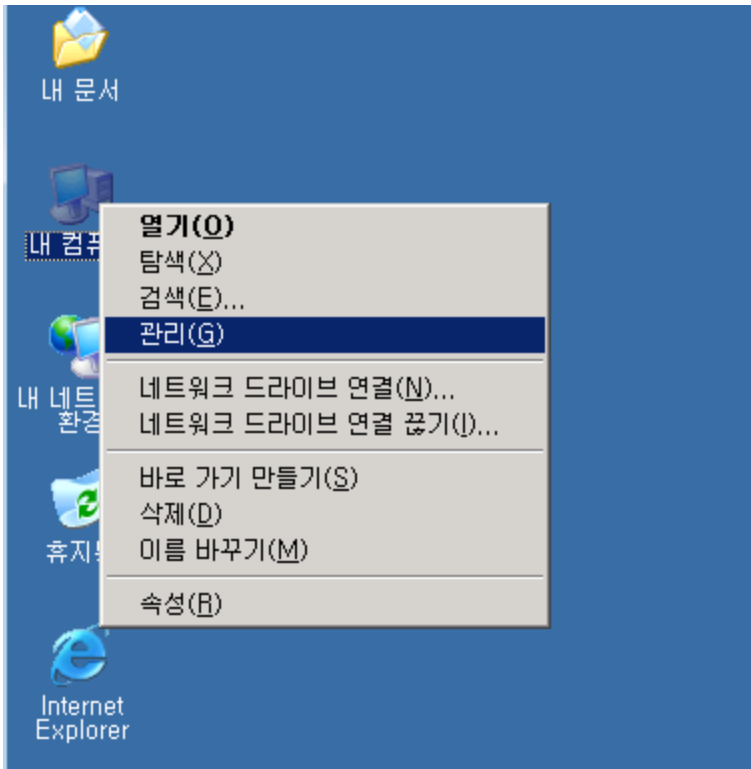
<b>Order number:</b>	[REDACTED]	
<b>SAS installation key:</b>	[REDACTED]	
<b>Date:</b>	January 10, 2010	
<b>Space Required for Depot:</b>	37.0GB	
<b>SAS Installation Representative</b>	<b>E-mail address</b>	<b>Tech Support Site Number</b>
Temporary SAS User	hwan-joung.chin@sas.com	[REDACTED]

### Information for Tech Support site 70068112:

<b>Site name:</b>	[REDACTED]
<b>Tech support site number:</b>	70068112
<b>Contracts site number:</b>	[REDACTED]
<b>Order type:</b>	Planning
<b>Operating system:</b>	Microsoft® Windows® Workstation & Server 32-bit
<b>Product:</b>	SAS 9.2, Rev. 920_09w51

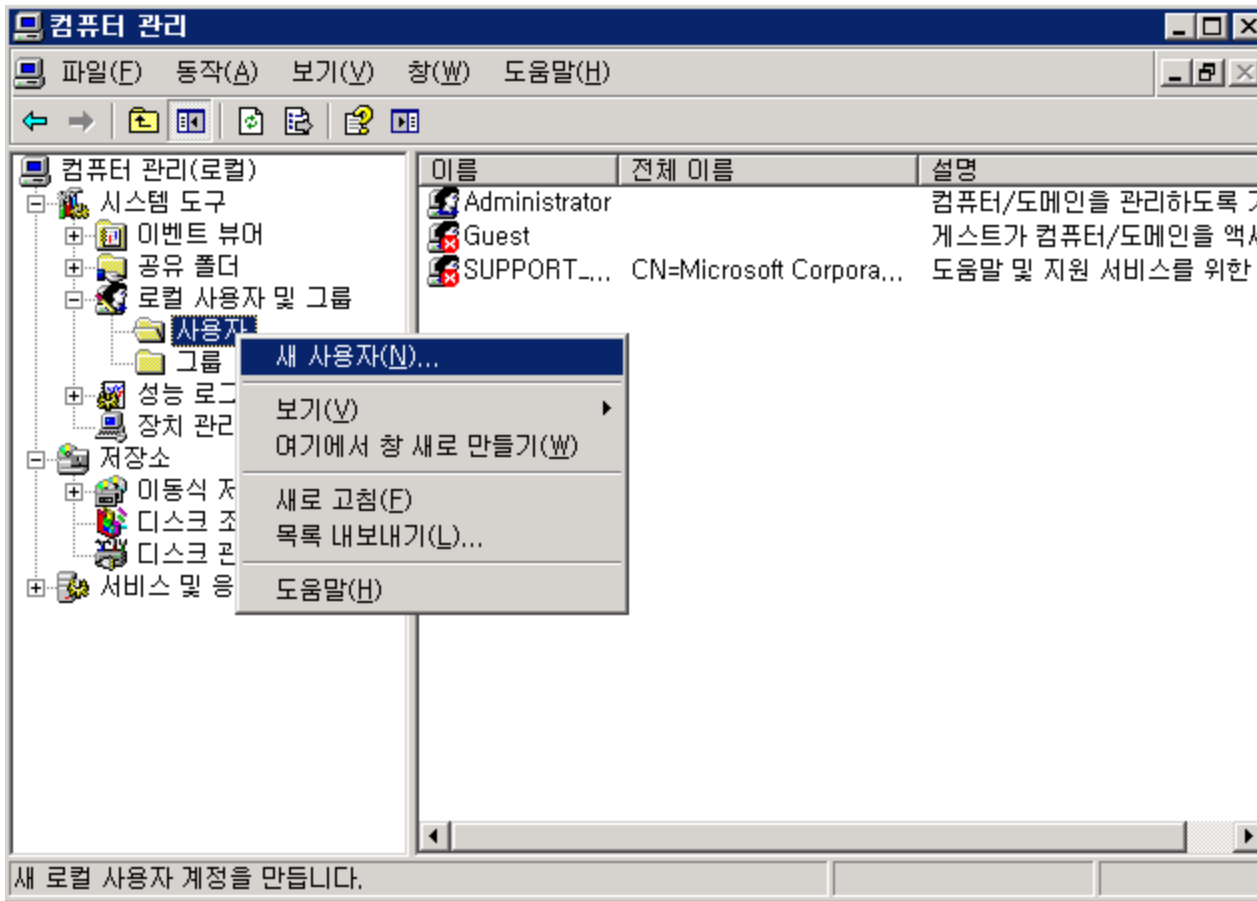
## 2) 사용자 생성 및 권한 할당

2-1) 사용자 등록 : 내 컴퓨터를 우측 click하여 관리 선택.



## 2) 사용자 생성 및 권한 할당

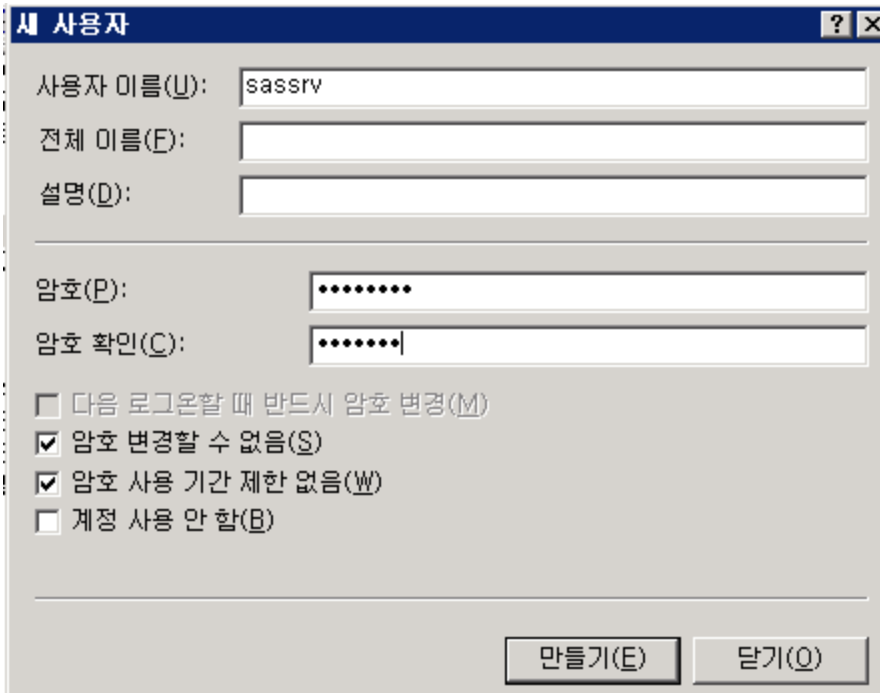
2-2) 사용자 등록 : 로컬 사용자 및 그룹 >> 사용자 선택 후 우측 클릭 후 [새 사용자] 선택



## 2) 사용자 생성 및 권한 할당

### 2-3) 사용자 등록 : 새 사용자 정의 (sassrv)

사용자 이름에 **sassrv**를 입력 하고 아래 옵션 선택 박스에서  
암호 변경할 수 없음과 암호사용 기간 제한 없음 선택 후 만들기 click



**새 사용자** [?] [X]

사용자 이름(U):

전체 이름(F):

설명(D):

---

암호(P):

암호 확인(C):

다음 로그인할 때 반드시 암호 변경(M)

암호 변경할 수 없음(S)

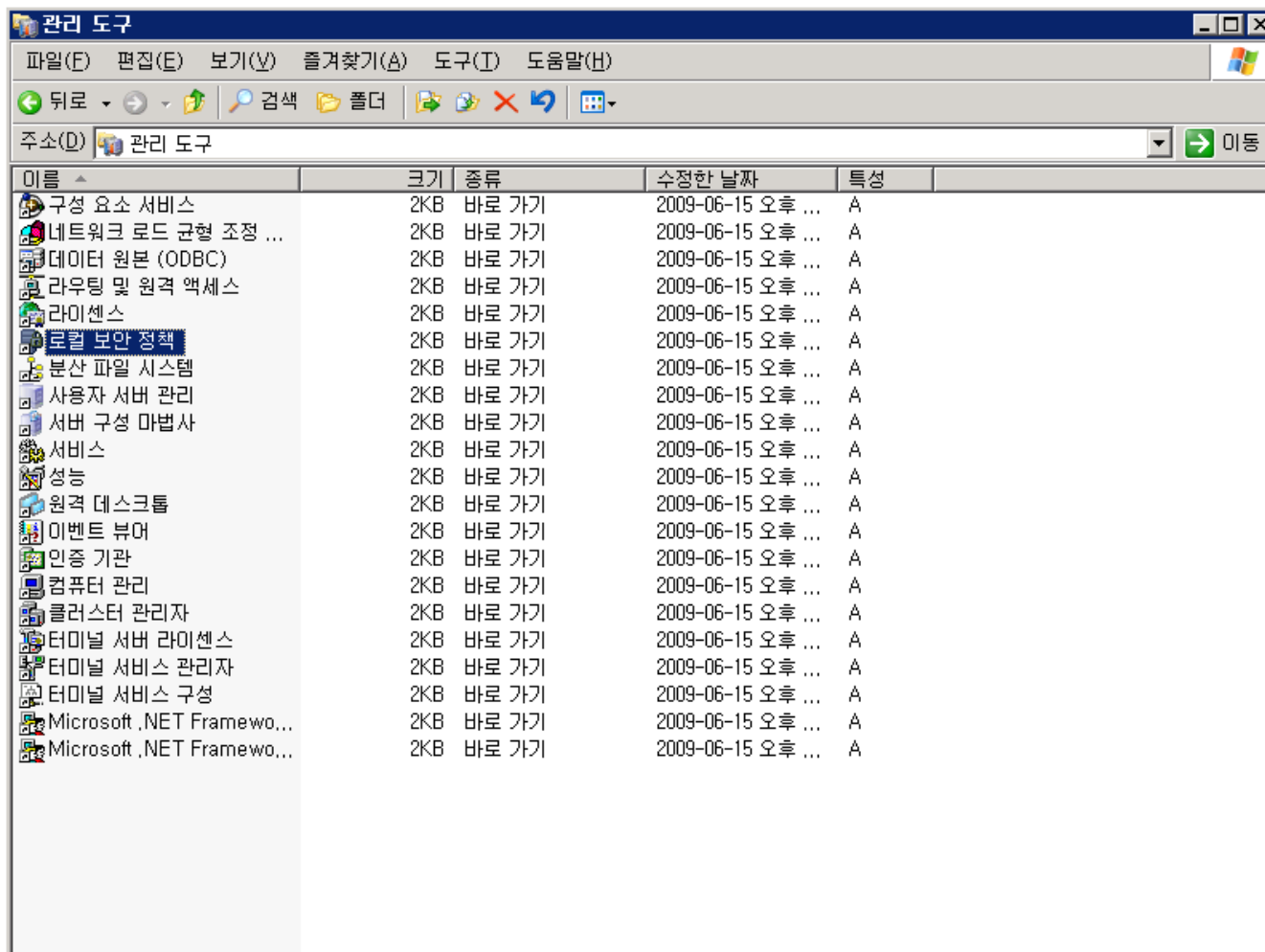
암호 사용 기간 제한 없음(W)

계정 사용 안 함(B)

---

## 2) 사용자 생성 및 권한 할당

### 2-4) 권한 할당 : 시작>제어판>관리도구>로컬 보안정책 선택



## 2) 사용자 생성 및 권한 할당

2-5) 권한 할당 : 사용자 권한 할당에서 아래 5개의 정책에 sassrv 사용자 추가

The screenshot shows the Windows Local Security Policy console on the left and the Services console on the right. The Local Security Policy console displays a list of policies, with five specific policies highlighted by red boxes and red arrows pointing to the '서비스로 로그인 등록 정보' (Service Logon Information) dialog box in the Services console. The dialog box shows the '서비스로 로그인' (Service Logon) tab with a list of users, where 'KOR\_TECHESTW\sassrv' is highlighted by a red box. The '사용자 또는 그룹 추가(U)...' (Add user or group...) button is also highlighted.

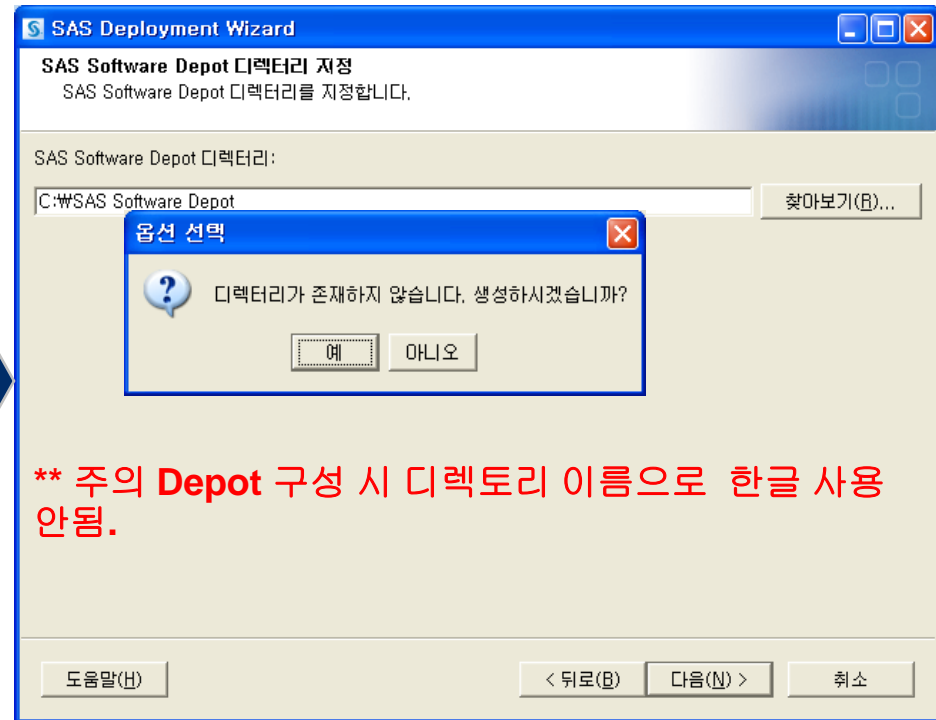
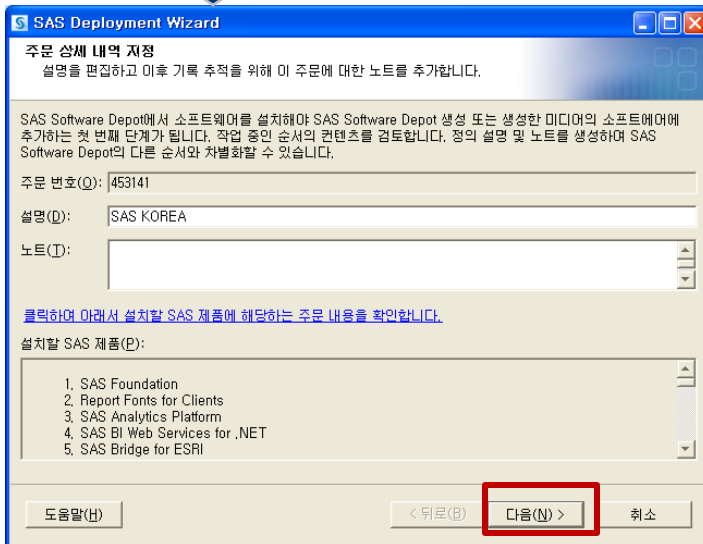
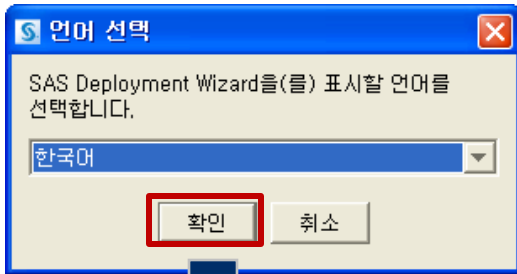
정책	보안 설정
서비스로 로그인	NETWORK SERV...
서비스로 로그인 거부	
스케줄링 우선 순위 증가	Administrators
시스템 성능 프로필	Administrators
시스템 시간 바꾸기	LOCAL SERVICE...
시스템 종료	Administrators P...
영구 공유 개체 만들기	
운영 체제의 일부로 활동	
워크스테이션을 도메인에 추가	
원격 시스템에서 강제로 시스...	Administrators
인증 후 클라이언트로 가장	Administrators S...
일괄 작업으로 로그인	LOCAL SERVICE...
일괄 작업으로 로그인 거부	
장치 드라이버 로드 및 언로드	Administrators
전역 개체 만들기	Administrators,S...
컴퓨터 및 사용자 계정을 대리...	
컴퓨터를 도킹 스테이션에서 ...	Administrators,P...
터미널 서비스를 통한 로그인 ...	Administrators,R...
터미널 서비스를 통한 로그인 ...	Administrators,R...
토른 개체 만들기	
트레비스 확인 통과	Everyone,Admini...
파일 또는 다른 개체의 소유권 ...	Administrators
파일 및 디렉터리 백업	Administrators,B...
파일 및 디렉터리 복원	Administrators,B...
핑웨어 환경 값 수정	Administrators
페이지 파일 만들기	Administrators
프로그램 디버그	Administrators
프로세스 레벨 토큰 바꾸기	LOCAL SERVICE...
프로세스 별 메모리 할당량 조정	LOCAL SERVICE...

### 3) SAS Software Depot 생성 (optional)

#### 3-1) SAS Software Depot 구성 (1/2)

SAS 설치 DVD를 여러 장으로 구성된 DVD를 받은 경우 하나의 디렉토리 안으로 image 구성하기 위해서 SAS Software Depot을 구성합니다.

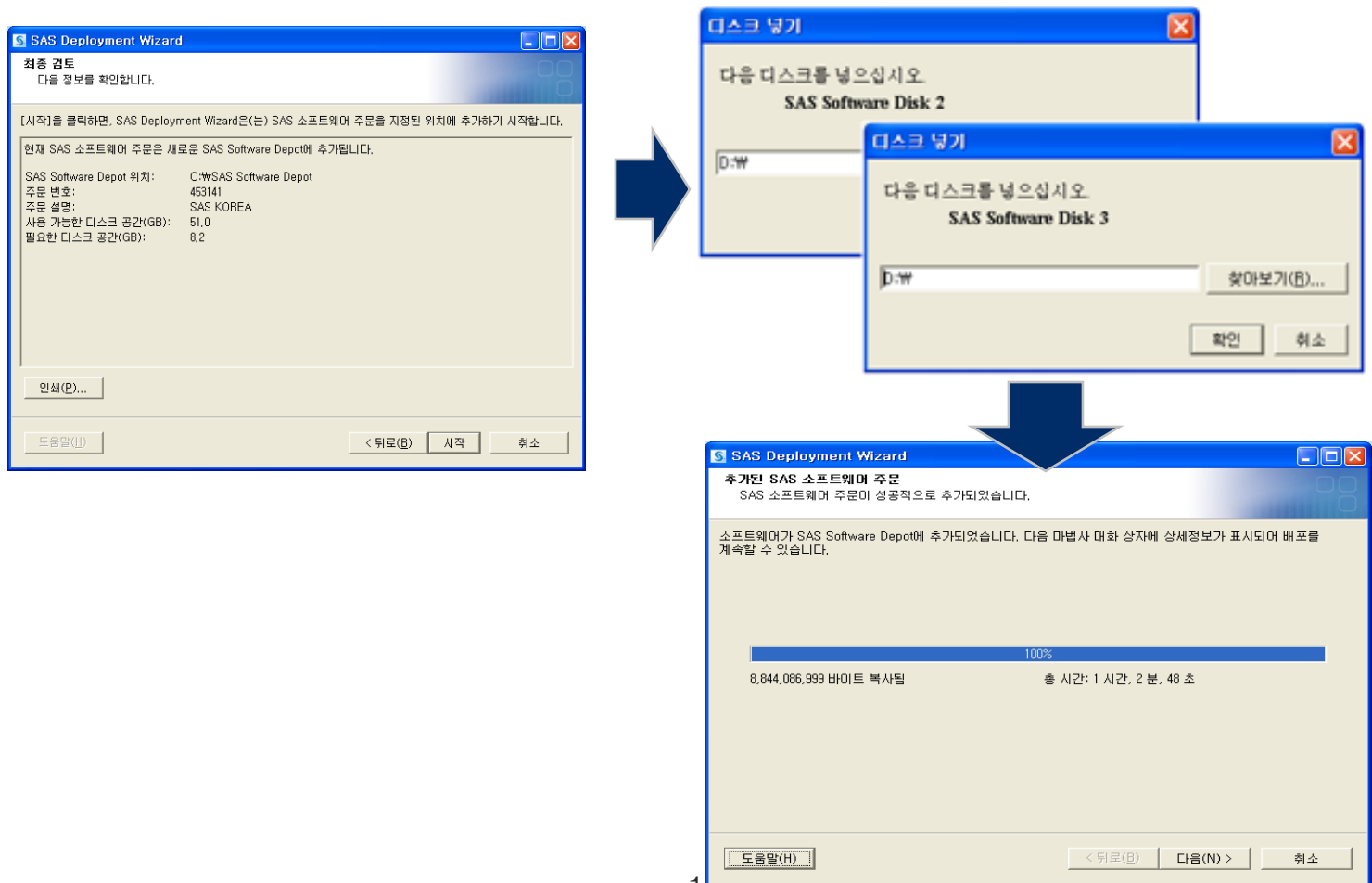
SAS Image가 하나의 Directory로 구성된 경우 구성할 필요가 없습니다.



### 3) SAS Software Depot 생성 (optional)

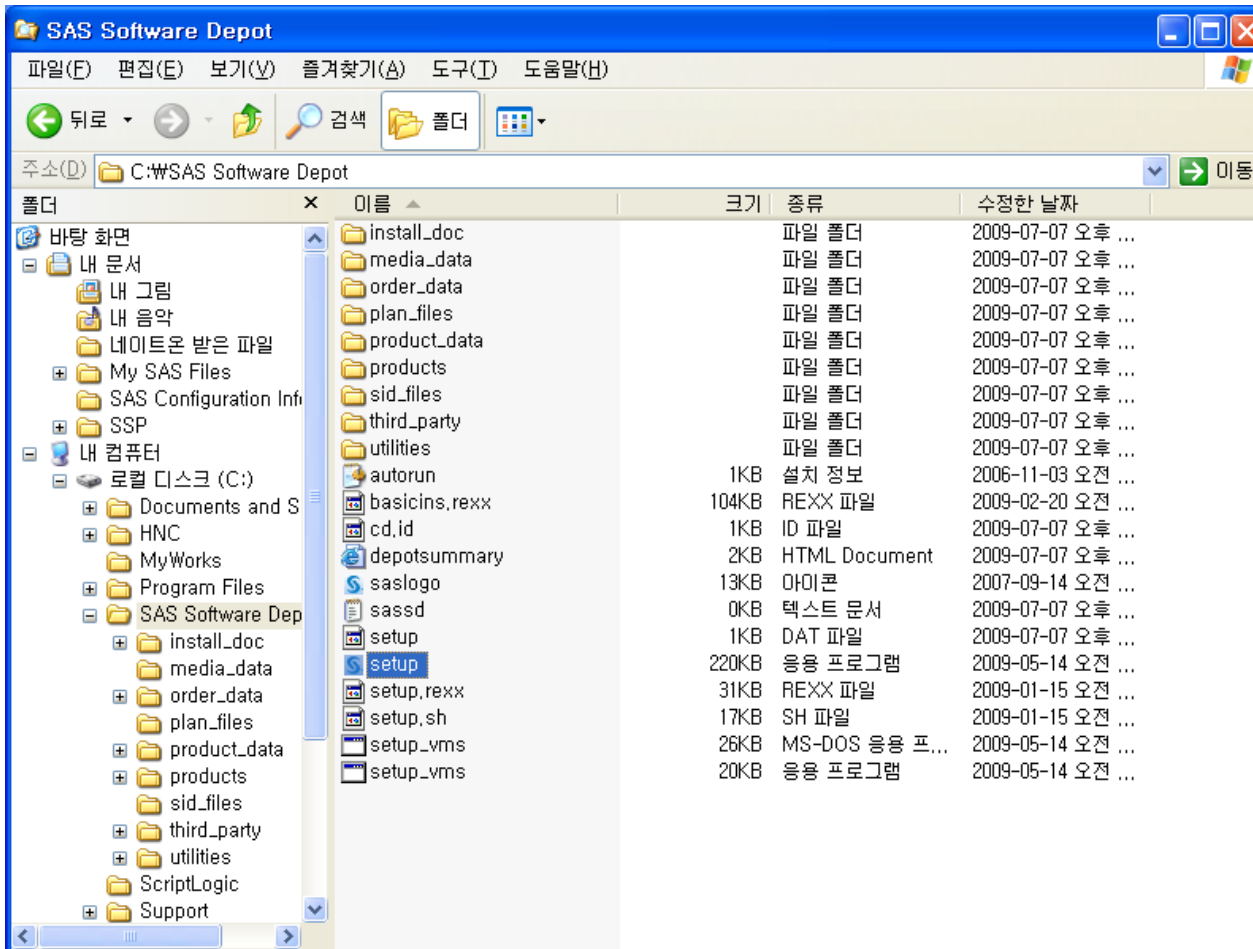
#### 3-1) SAS Software Depot 구성 (2/2)

SAS 설치 DVD를 여러 장으로 구성된 DVD를 받은 경우 하나의 디렉토리 안으로 image 구성하기 위해서 SAS Software Depot을 구성합니다.



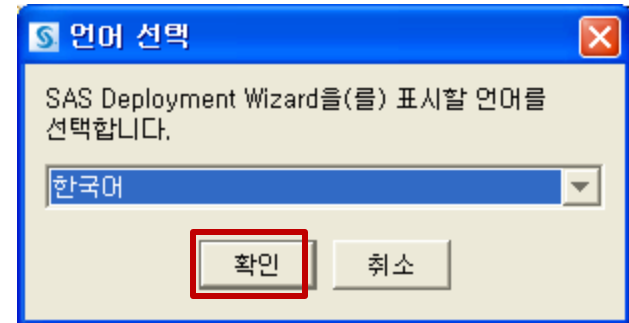
## 4) SAS Enterprise Miner 설치 (include SAS Foundation)

### 4-1) SAS Software Depot\setup.exe 실행



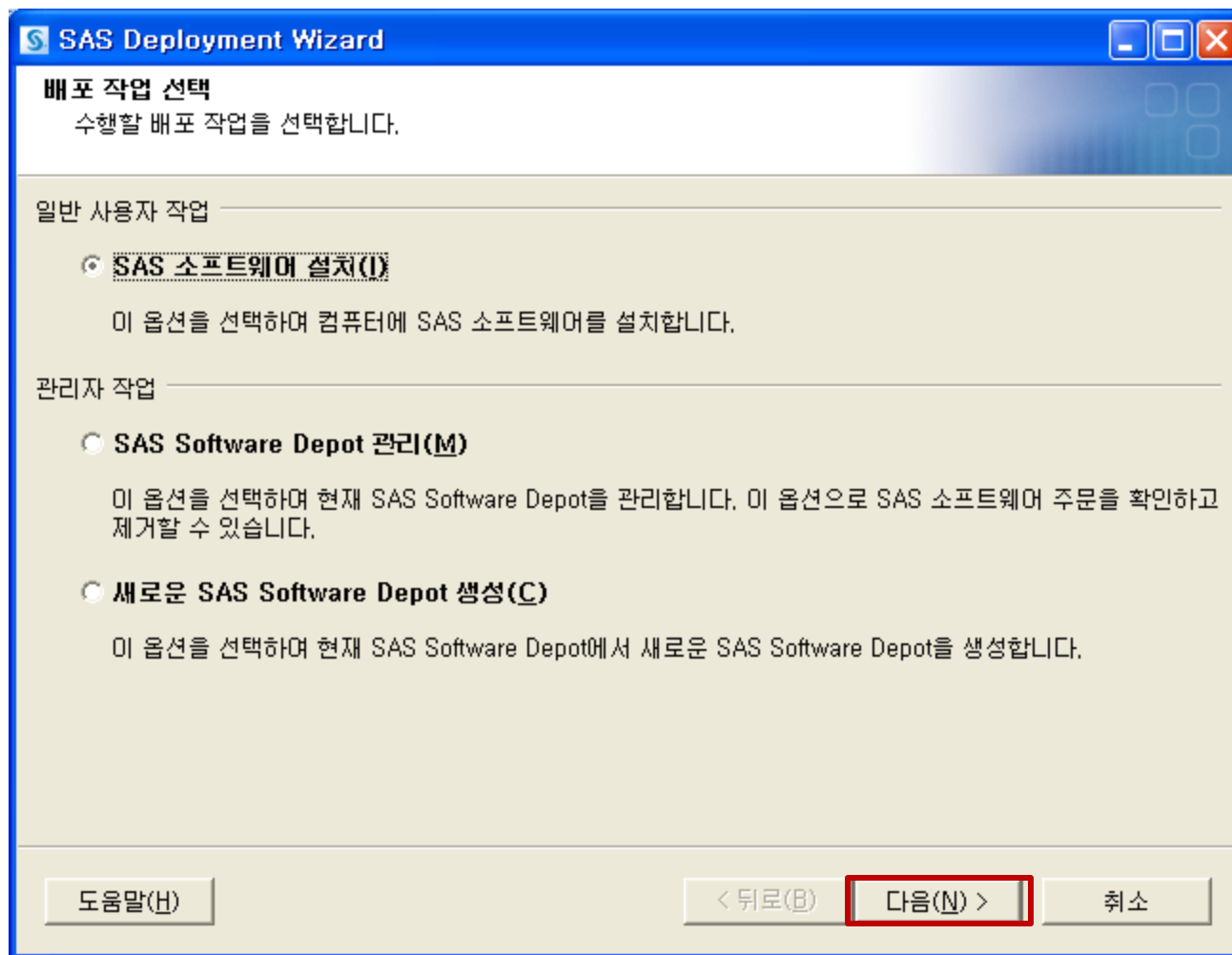
## 4) SAS Enterprise Miner 설치 (include SAS Foundation)

4-2) SAS Deployment Wizard 9.2 실행 >> 언어 [한국어] 선택 후 [확인]



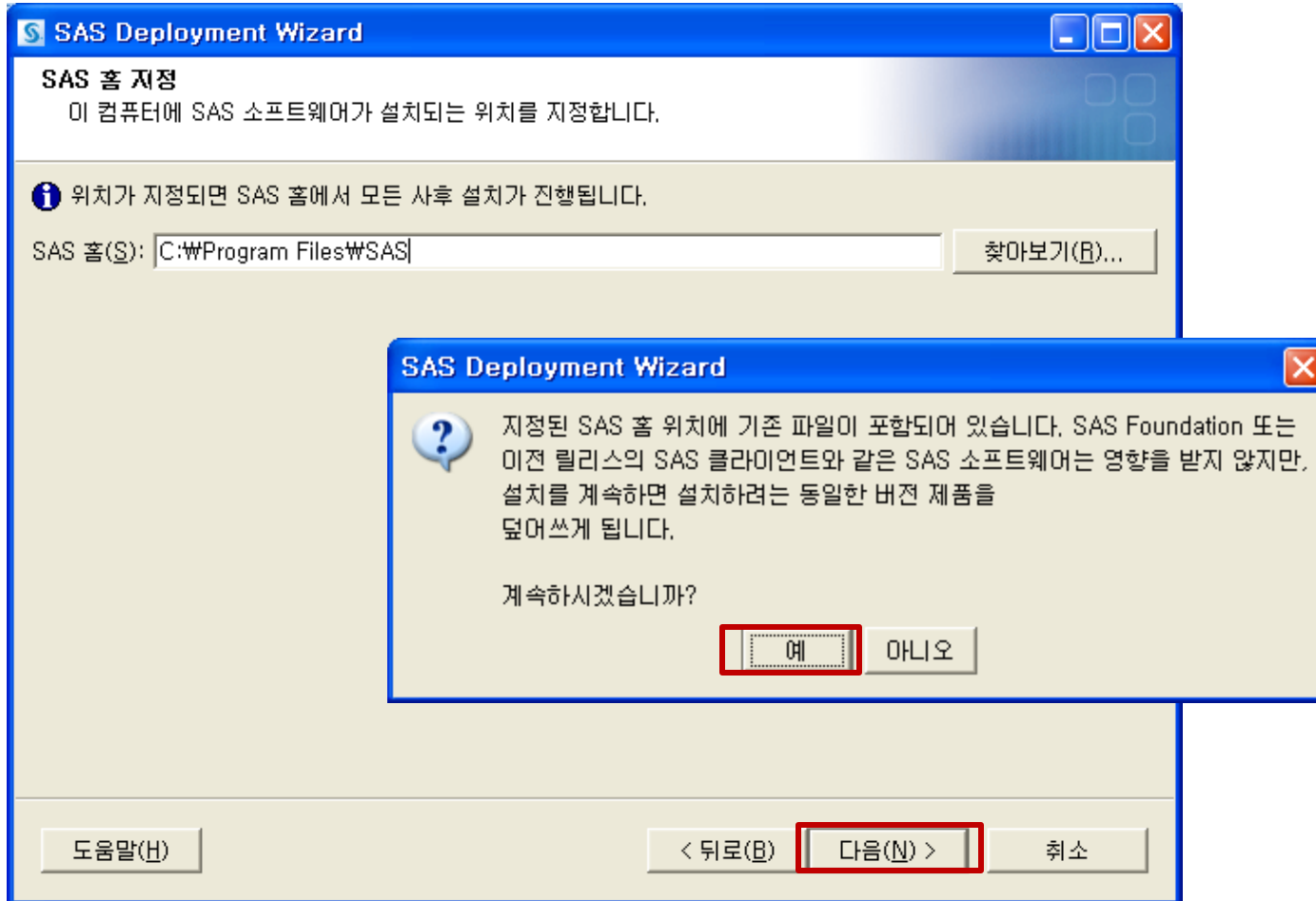
## 4) SAS Enterprise Miner 설치 (include SAS Foundation)

### 4-3) SAS 소프트웨어 설치(I) 선택 후 [다음(N)]



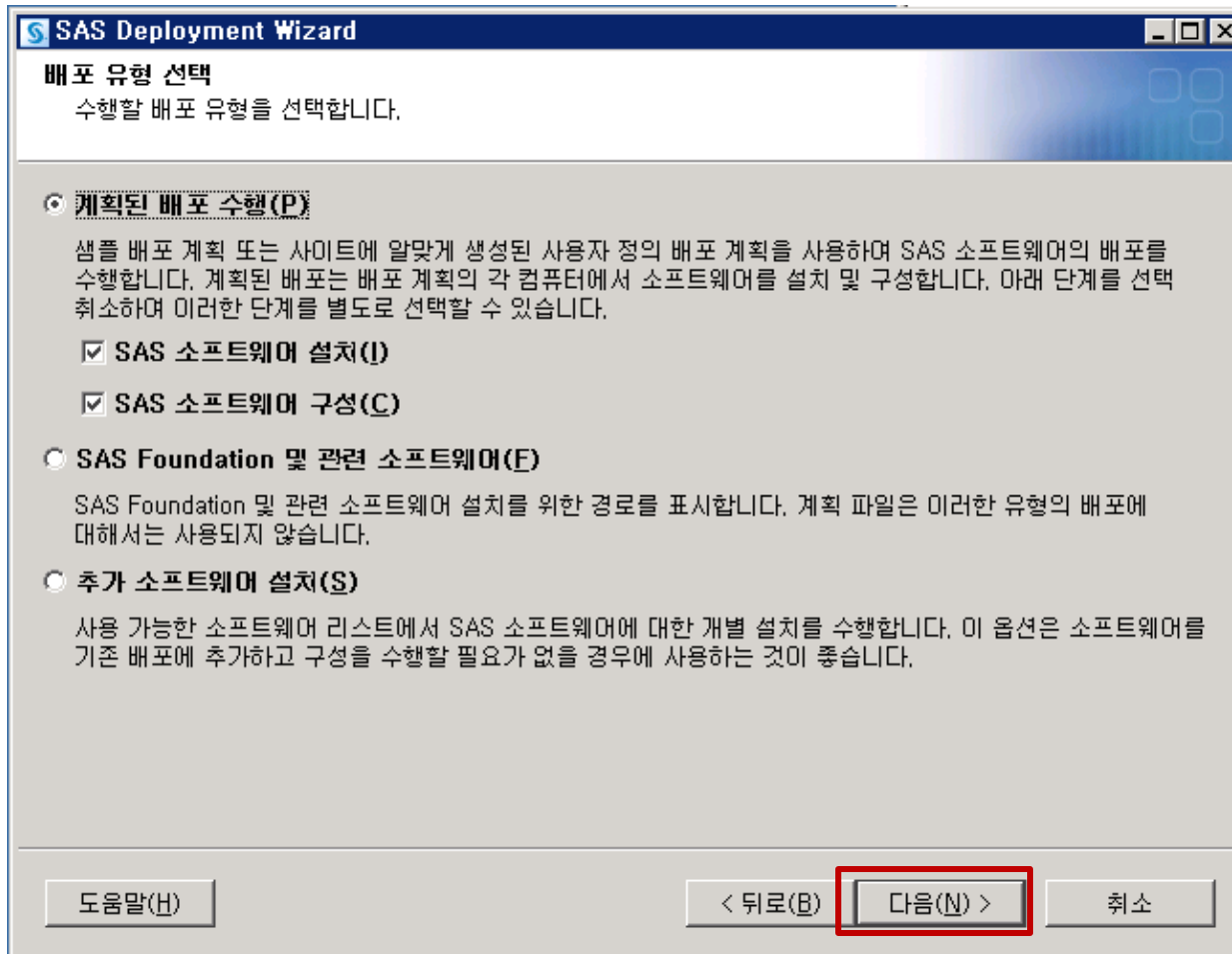
## 4) SAS Enterprise Miner 설치 (include SAS Foundation)

### 4-4) SAS 홈 지정 후 [다음(N)] – default 진행



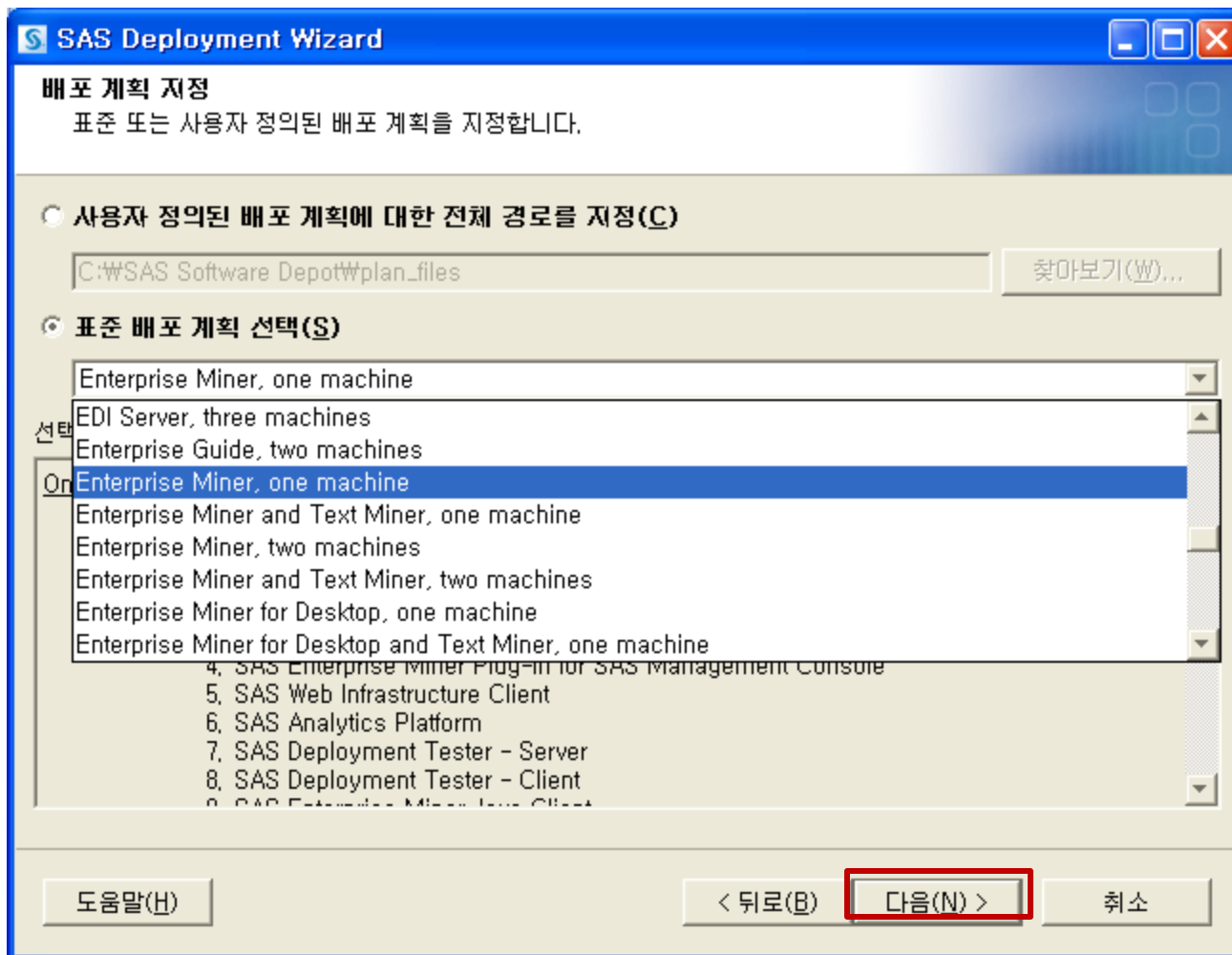
## 4) SAS Enterprise Miner 설치 (include SAS Foundation)

4-5) 배포유형 선택 : 계획된 배포 수행 선택 후 SAS소프트웨어 설치,구성 체크 후 [다음(N)]



## 4) SAS Enterprise Miner 설치 (include SAS Foundation)

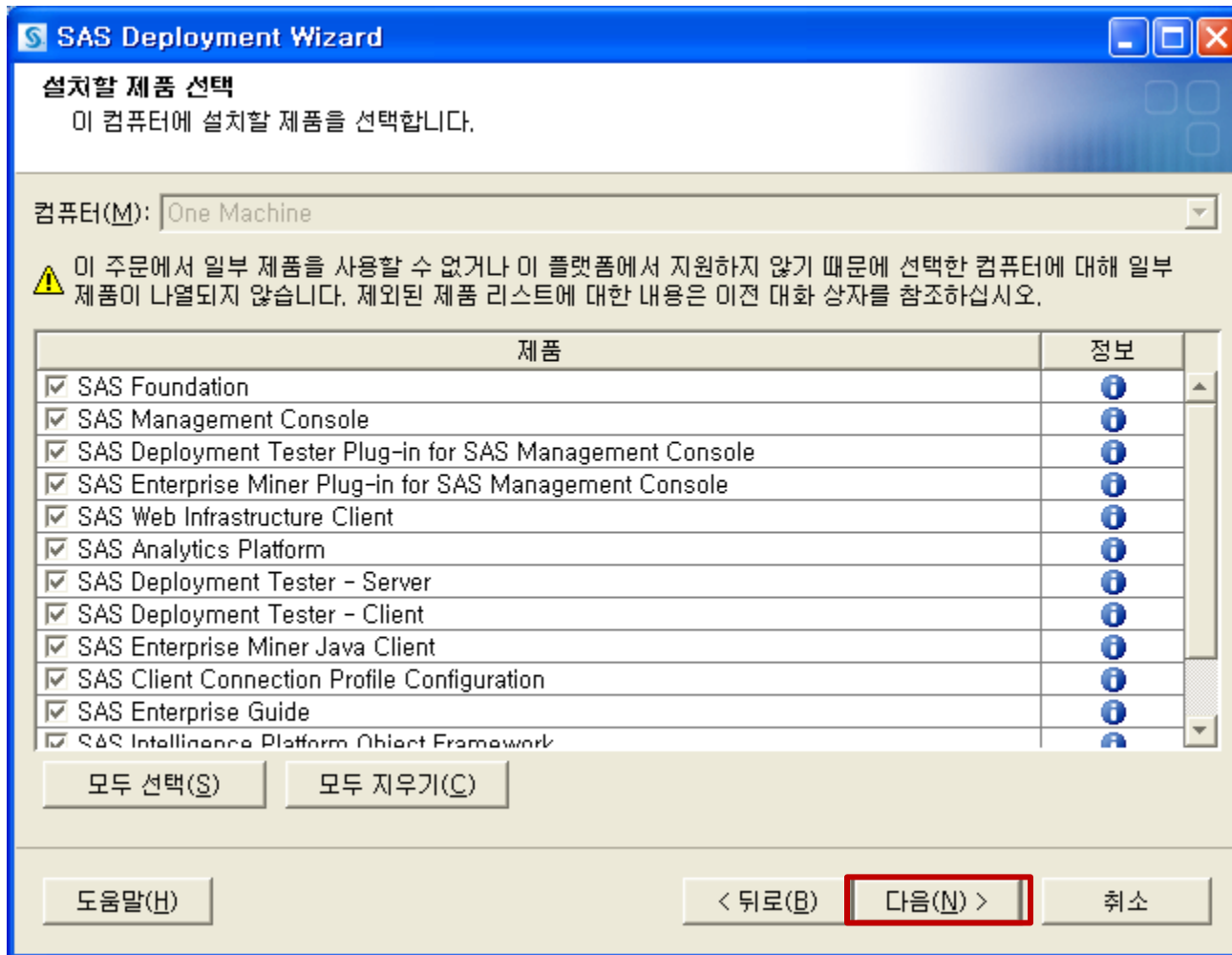
4-6) 배포 계획 지정 : [표준 배포 계획선택] 에서 Enterprise Miner, One Machine 선택 후 [다음(N)]



## 4) SAS Enterprise Miner 설치 (include SAS Foundation)

### 4-7) 설치할 제품 선택 정보 확인 후 [다음(N)] – default 진행

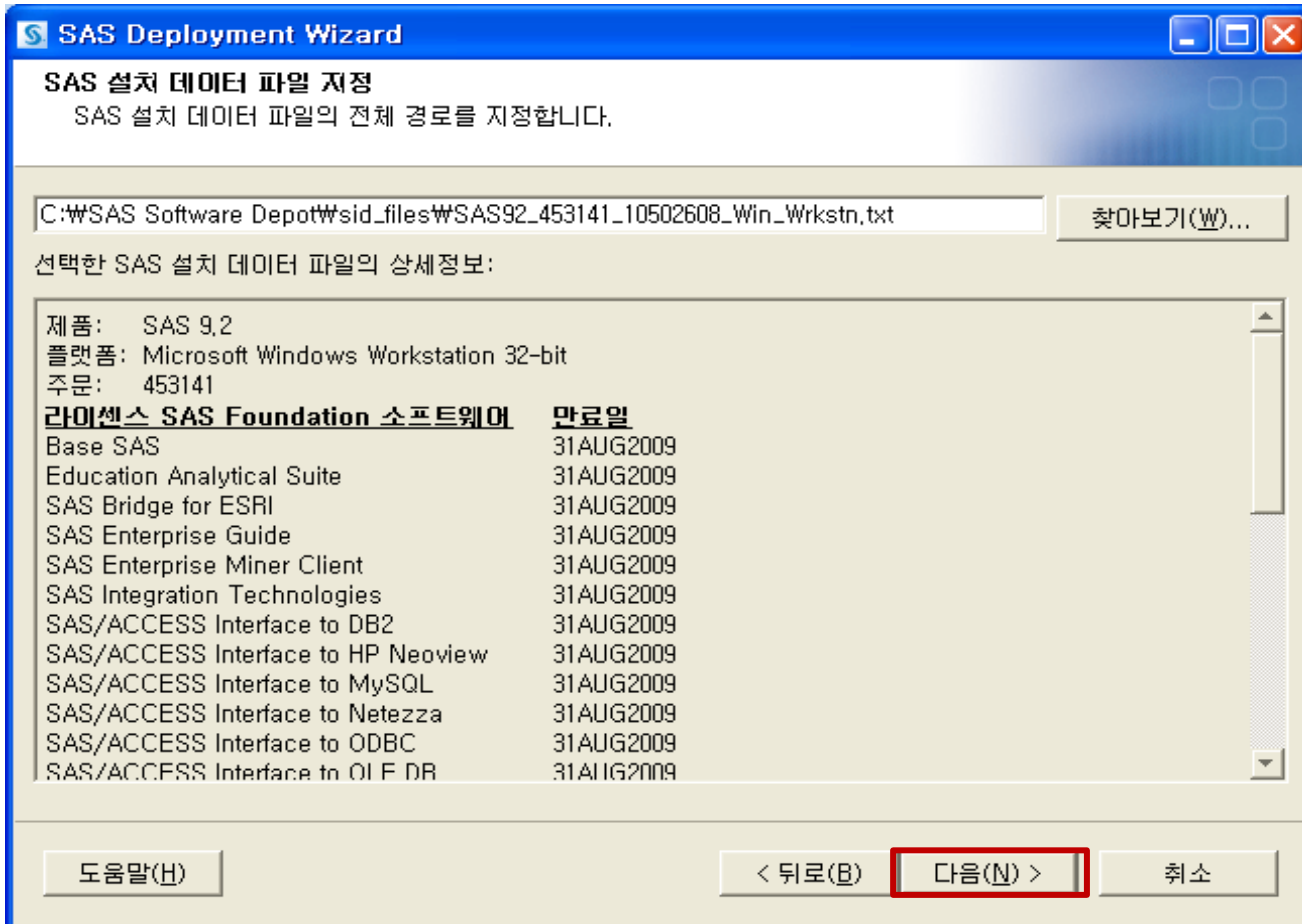
선택된 제품들은 배포계획에 맞게 지정되어 있는 것입니다. 변경사항없이 그대로 진행하시면 됩니다. 참고로, 선택된 제품은 아래 이미지와 다를 수 있습니다.



## 4) SAS Enterprise Miner 설치 (include SAS Foundation)

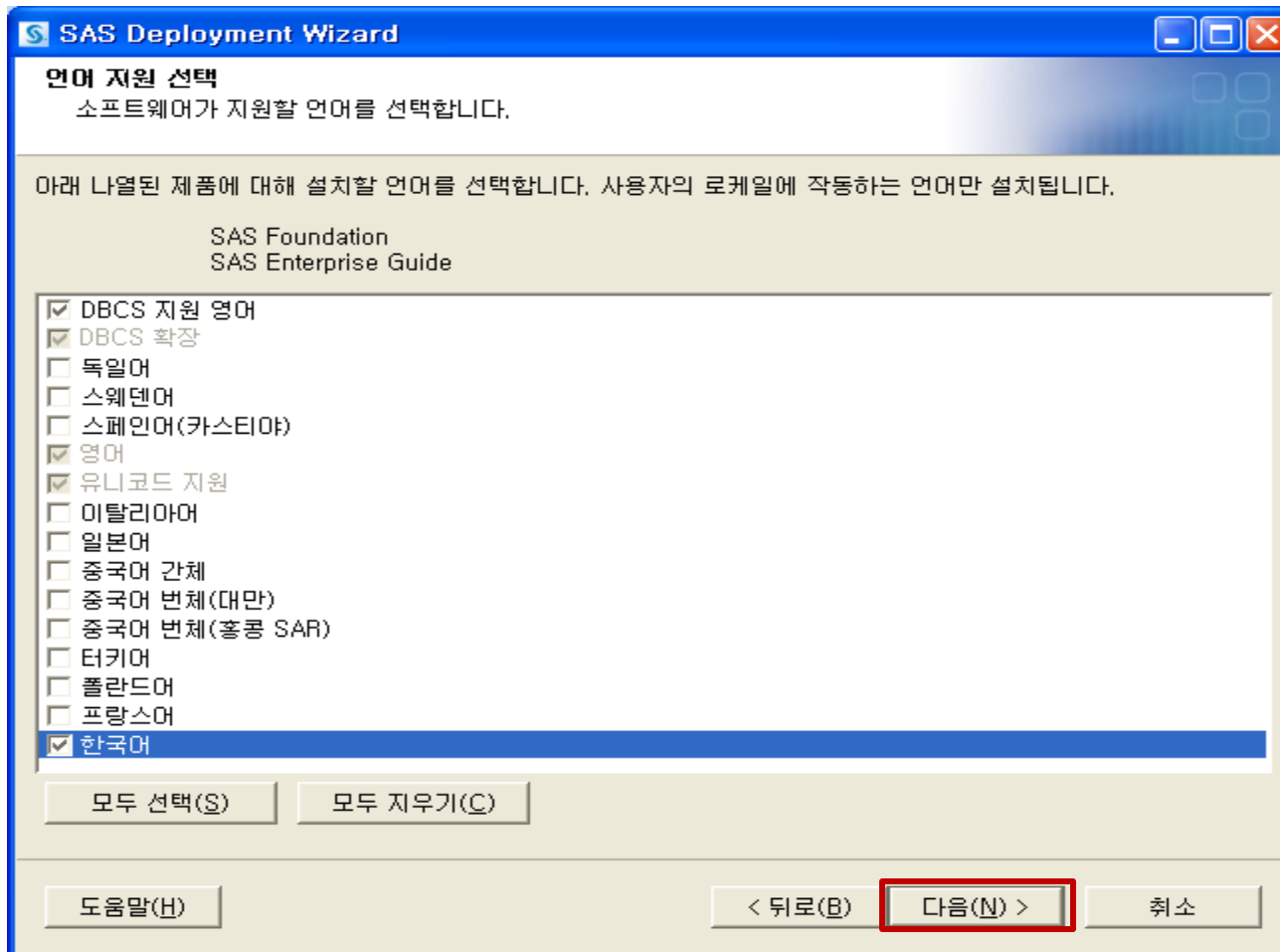
### 4-8) SAS 설치 데이터 파일 지정 후 [다음(N)] – default 진행

(만약, 기존 image의 라이선스 파일이 기간이 만료되어 새로운 라이선스 받았을 경우 새로받은 SAS 설치 데이터파일(라이선스 파일)의 위치 지정합니다.)



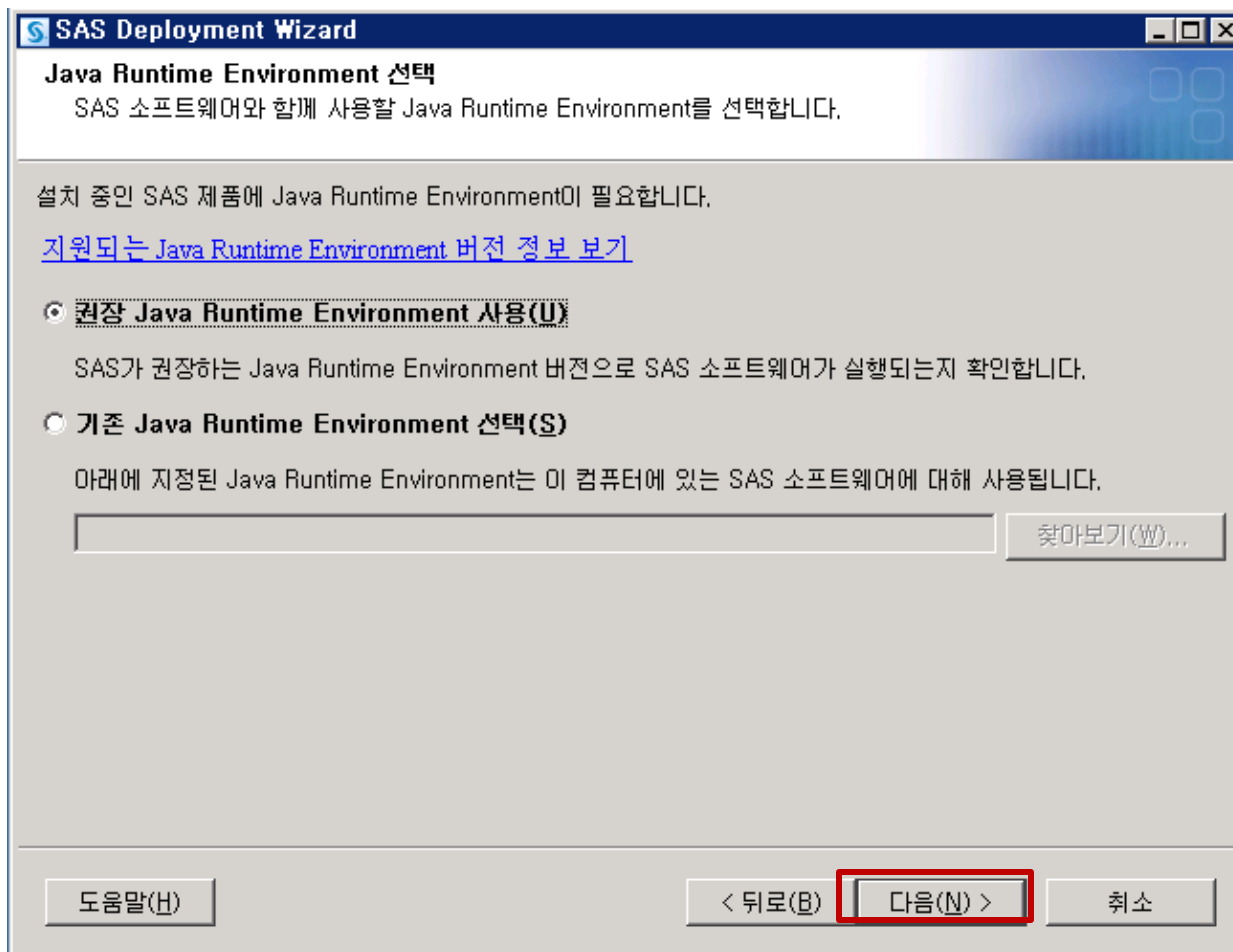
## 4) SAS Enterprise Miner 설치 (include SAS Foundation)

4-9) 언어 지원선택 : 모두 지우기 후 한국어만 선택 후 [다음(N)]



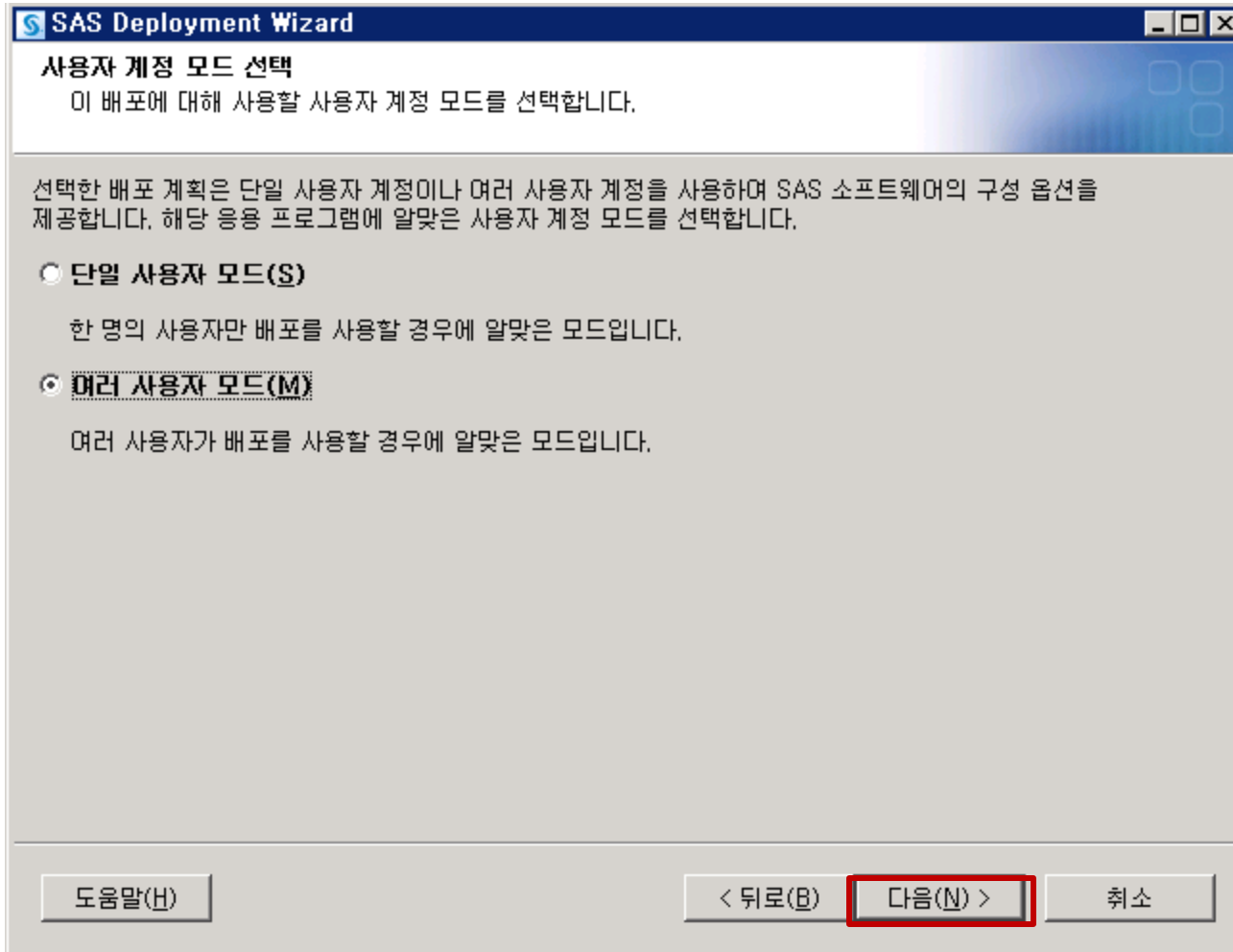
## 4) SAS Enterprise Miner 설치 (include SAS Foundation)

### 4-10) JRE 선택 : 권장 사용 체크 후 [다음(N)] – default 진행



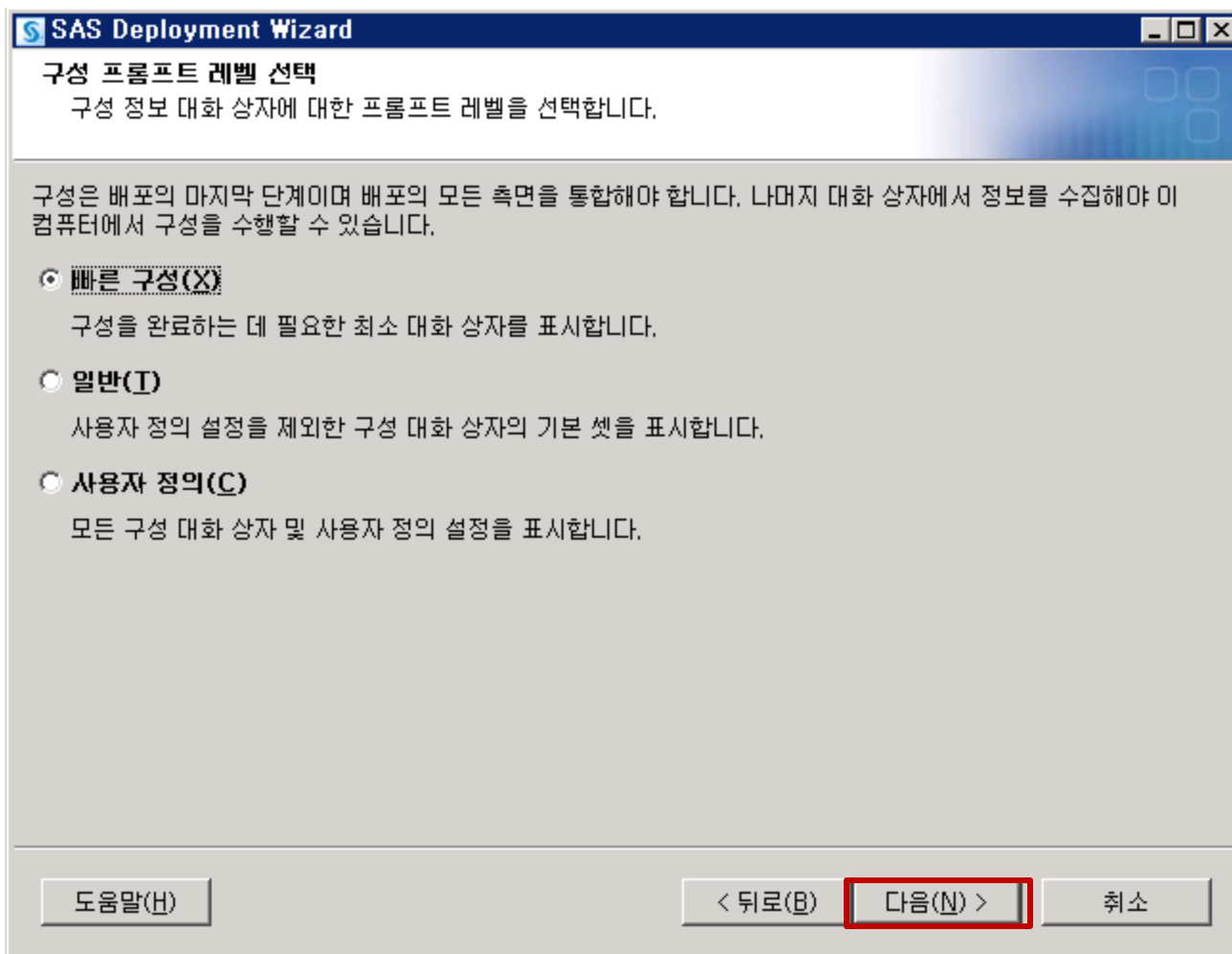
## 4) SAS Enterprise Miner 설치 (include SAS Foundation)

4-11) 사용자 계정 모드 선택 : 여러 사용자 모드(S) 선택 후 [다음(N)]



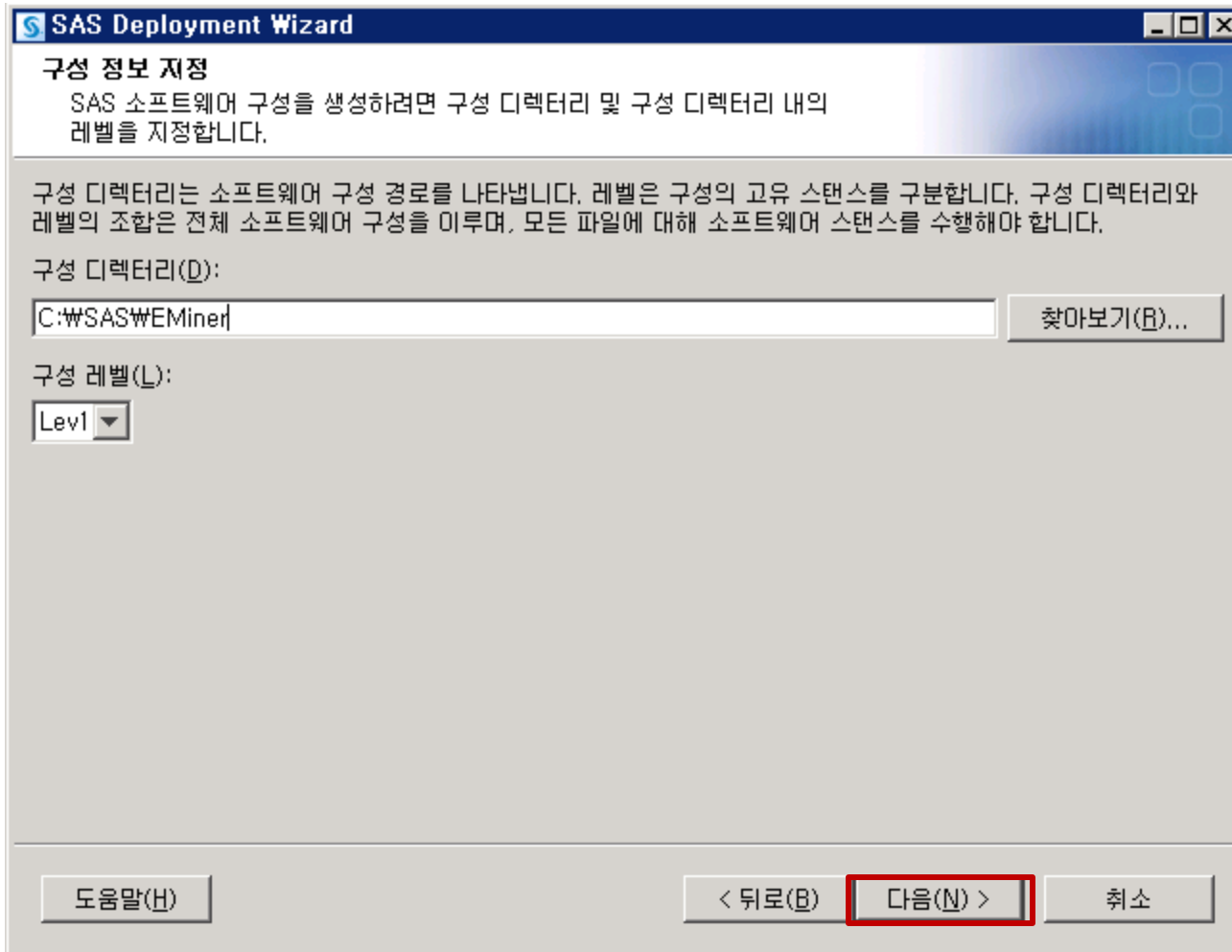
## 4) SAS Enterprise Miner 설치 (include SAS Foundation)

### 4-12) 구성 프롬프트 레벨 선택 : 빠른 구성(X) 선택 후 [다음(N)]



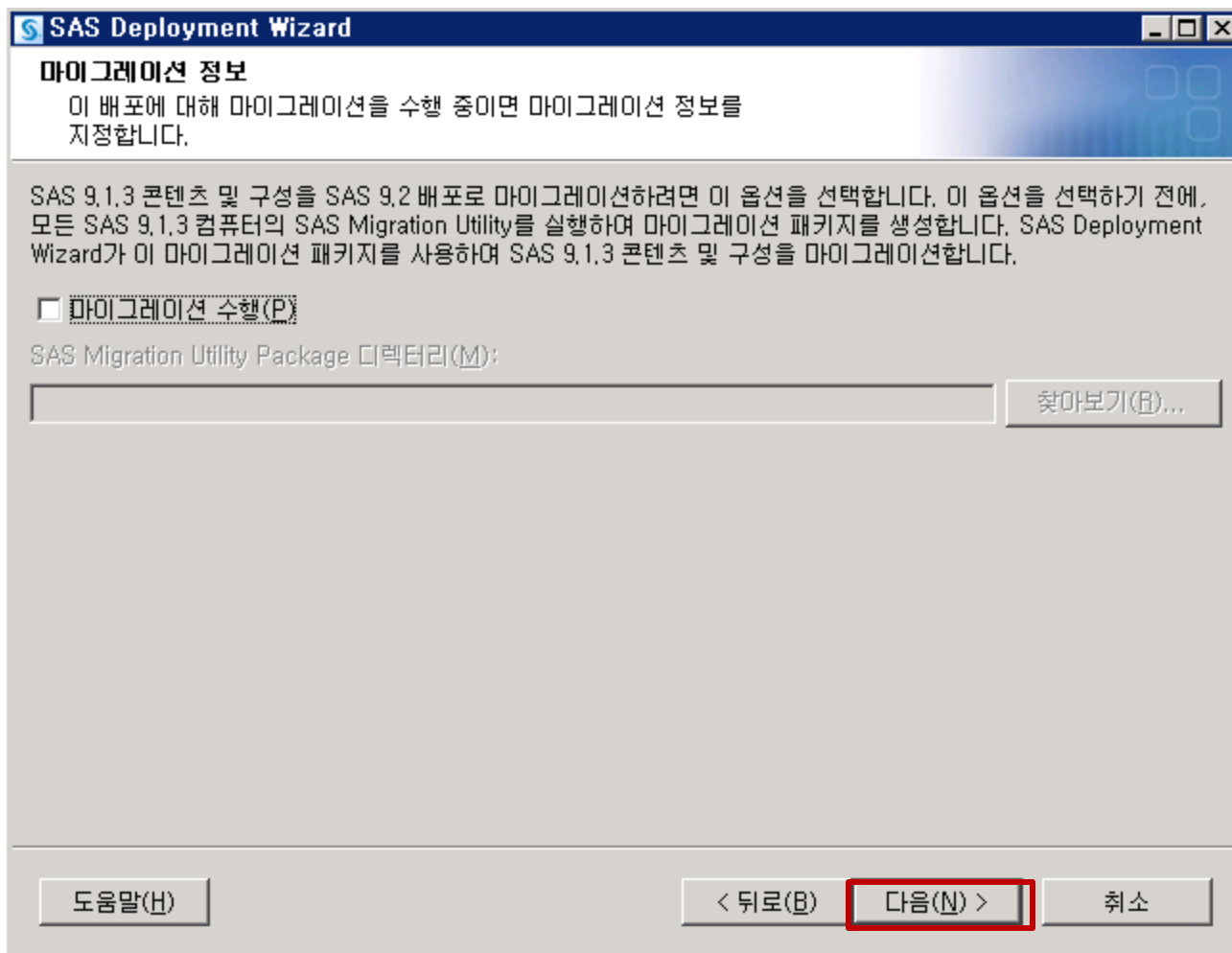
## 4) SAS Enterprise Miner 설치 (include SAS Foundation)

4-13) 구성 정보 지정 : 구성 디렉토리 지정 후 [다음(N)] - default 진행



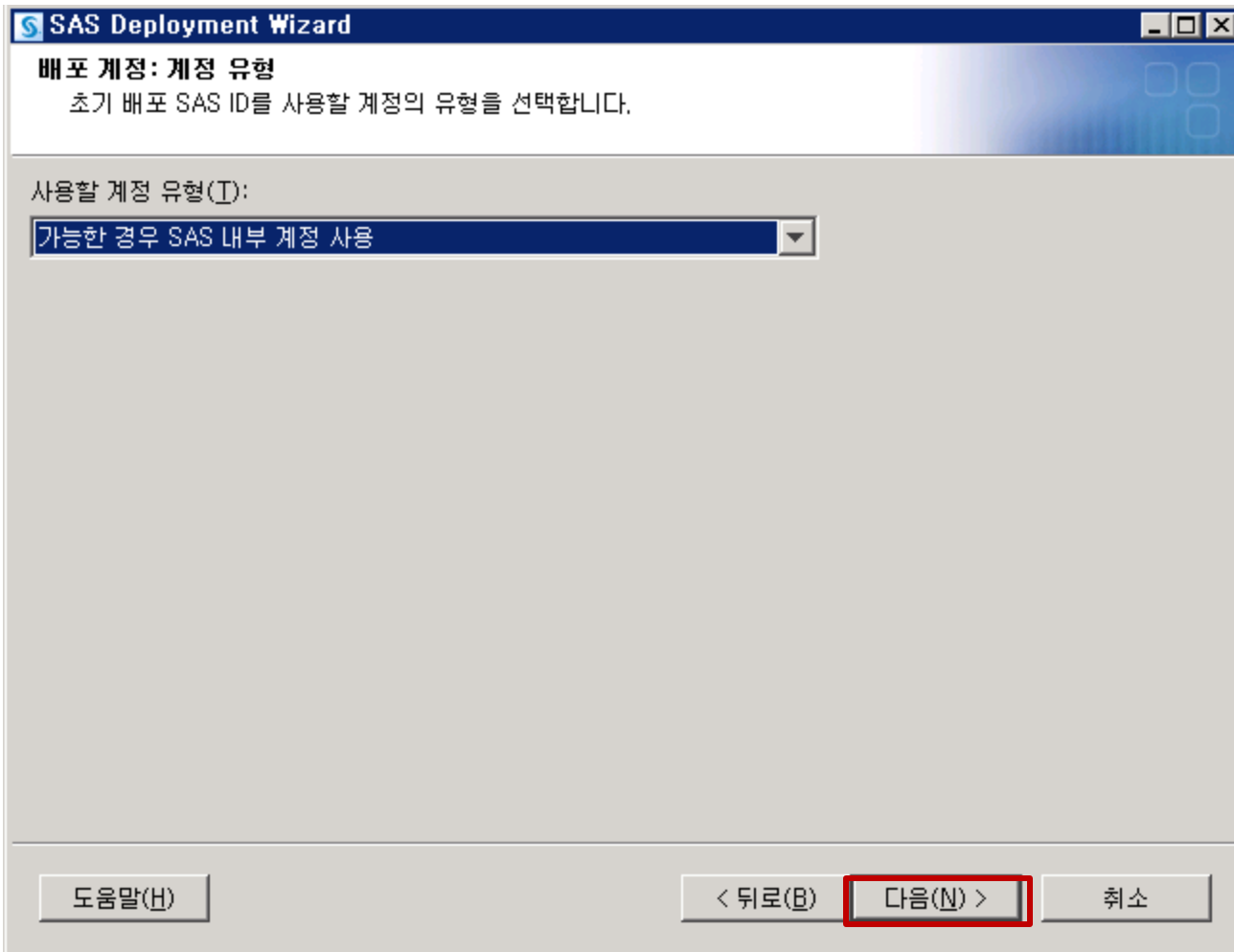
## 4) SAS Enterprise Miner 설치 (include SAS Foundation)

### 4-14) 마이그레이션 정보 : uncheck 후 [다음(N)]



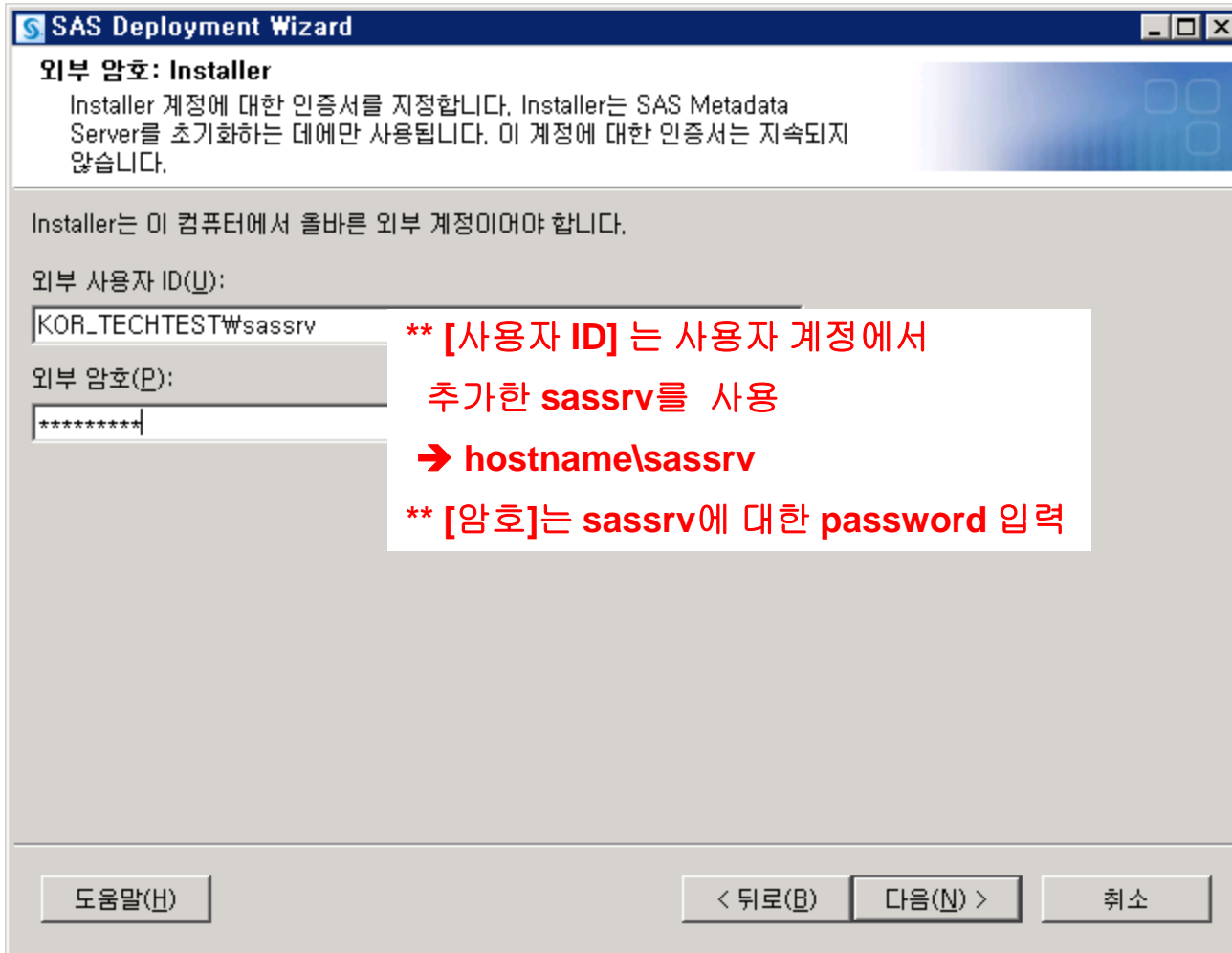
## 4) SAS Enterprise Miner 설치 (include SAS Foundation)

4-15) 배포 계정 : 계정 유형 선택 후 [다음(N)]



## 4) SAS Enterprise Miner 설치 (include SAS Foundation)

### 4-16) Installer id/pw 입력 후 [다음(N)]



**SAS Deployment Wizard**

**외부 암호: Installer**

Installer 계정에 대한 인증서를 지정합니다. Installer는 SAS Metadata Server를 초기화하는 데에만 사용됩니다. 이 계정에 대한 인증서는 지속되지 않습니다.

Installer는 이 컴퓨터에서 올바른 외부 계정이어야 합니다.

외부 사용자 ID(U):  
KOR\_TECHESTW\sassrv

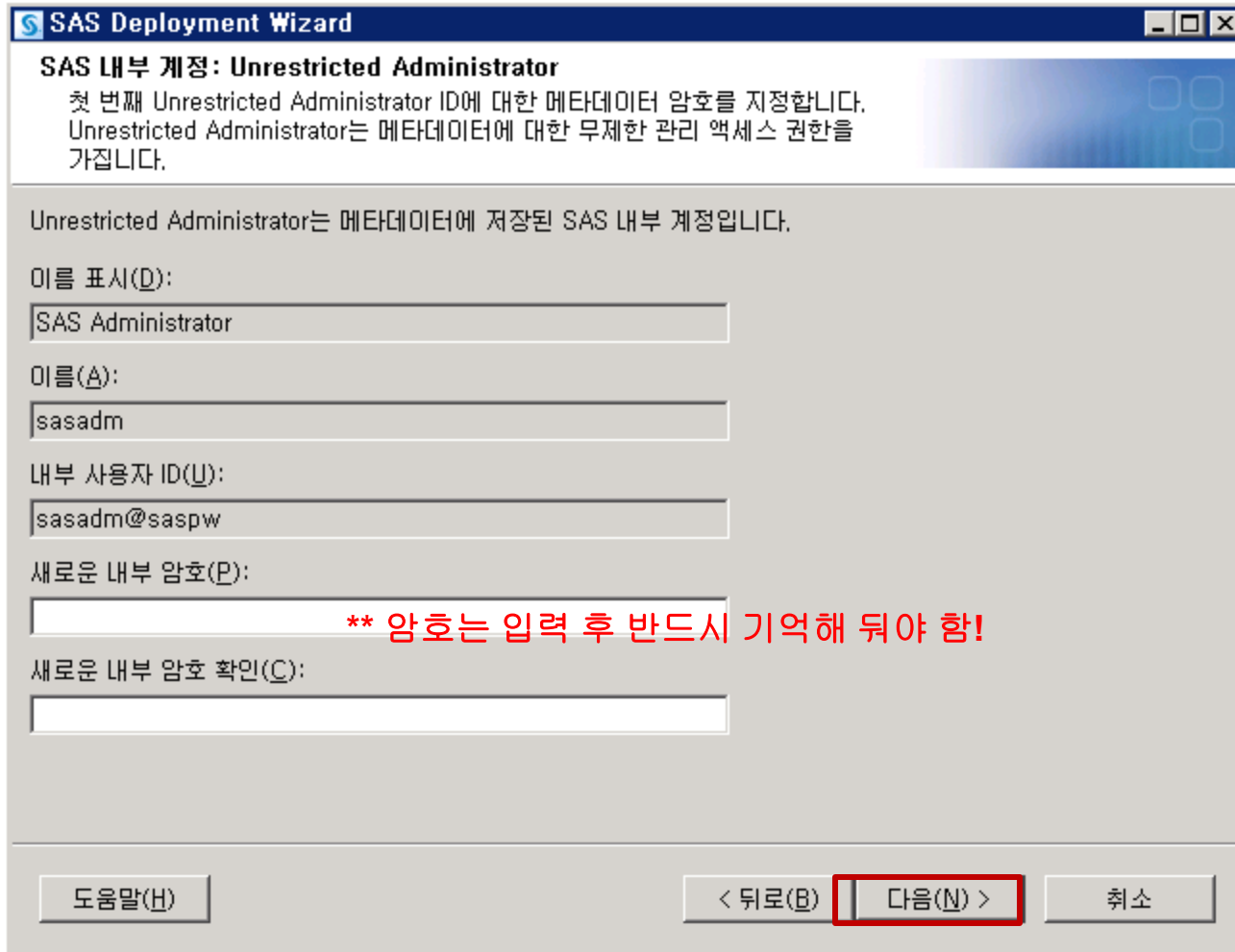
외부 암호(P):  
\*\*\*\*\*

**\*\* [사용자 ID] 는 사용자 계정에서 추가한 sassrv를 사용**  
**→ hostname\sassrv**  
**\*\* [암호]는 sassrv에 대한 password 입력**

다음>(N) < 뒤로(B) 취소

## 4) SAS Enterprise Miner 설치 (include SAS Foundation)

### 4-17) SAS 내부계정 sasadm@saspw의 암호 설정 후 [다음(N)]



**SAS Deployment Wizard**

**SAS 내부 계정: Unrestricted Administrator**

첫 번째 Unrestricted Administrator ID에 대한 메타데이터 암호를 지정합니다. Unrestricted Administrator는 메타데이터에 대한 무제한 관리 액세스 권한을 가집니다.

Unrestricted Administrator는 메타데이터에 저장된 SAS 내부 계정입니다.

이름 표시(D):

이름(A):

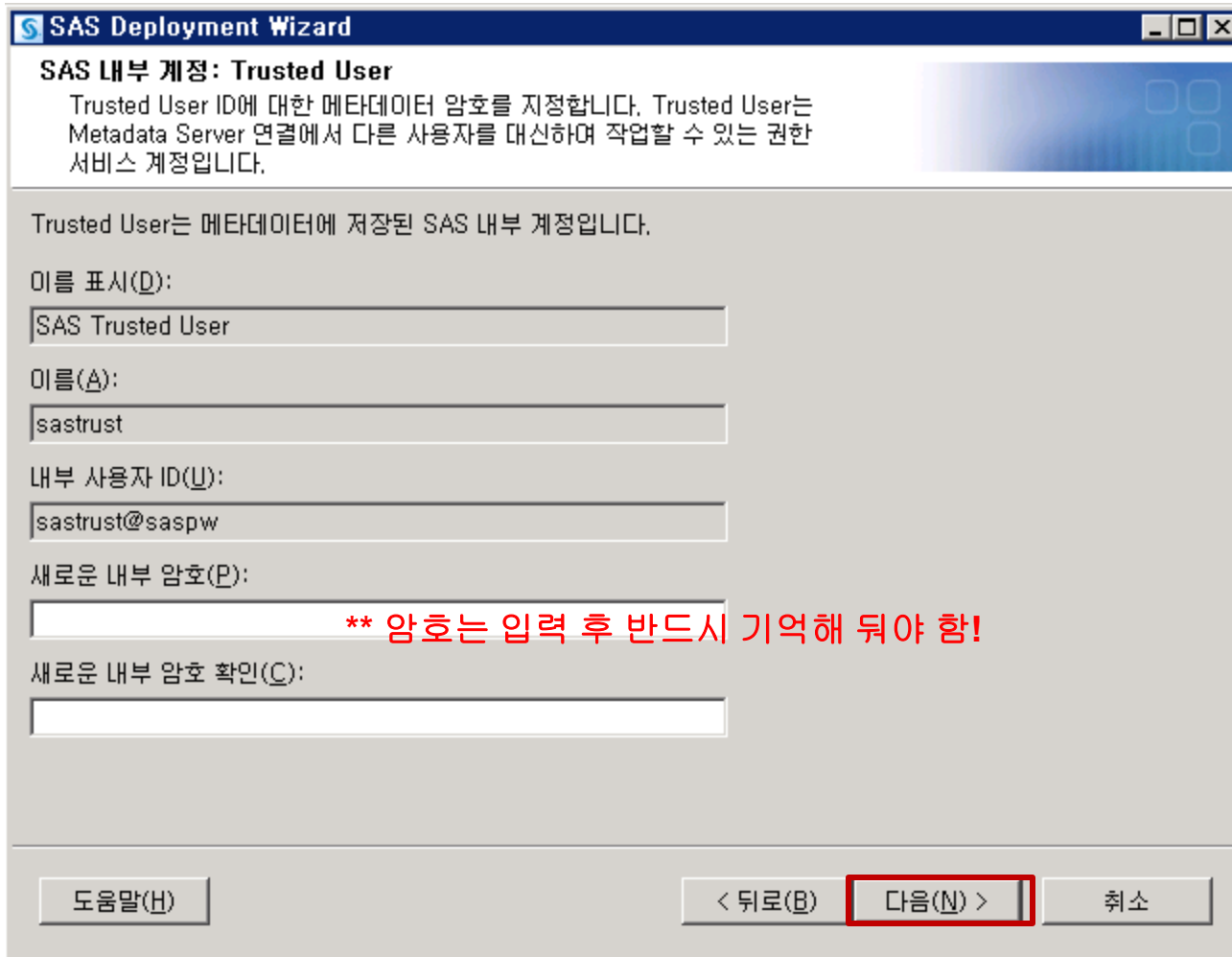
내부 사용자 ID(U):

새로운 내부 암호(P):  
 **\*\* 암호는 입력 후 반드시 기억해 두어야 함!**

새로운 내부 암호 확인(C):

## 4) SAS Enterprise Miner 설치 (include SAS Foundation)

4-18) SAS 내부계정 sastrust@saspw의 암호 설정 후 [다음(N)]



**SAS Deployment Wizard**

**SAS 내부 계정: Trusted User**

Trusted User ID에 대한 메타데이터 암호를 지정합니다. Trusted User는 Metadata Server 연결에서 다른 사용자를 대신하여 작업할 수 있는 권한 서비스 계정입니다.

Trusted User는 메타데이터에 저장된 SAS 내부 계정입니다.

이름 표시(D):

이름(A):

내부 사용자 ID(U):

새로운 내부 암호(P):  

\*\* 암호는 입력 후 반드시 기억해 두어야 함!

새로운 내부 암호 확인(C):

## 4) SAS Enterprise Miner 설치 (include SAS Foundation)

### 4-19) 전자 우편 서버 정보 입력 후 [다음(N)]

- 전자 우편 서버의 정보를 모를 경우 임의값 입력

**SAS Deployment Wizard**

**전자 우편 서버**  
전자 우편 서버 정보를 지정합니다.

인증되지 않은 SMTP 전자 우편 서버는 Metadata Server에 문제가 발생할 때 알림 전자 우편 메시지를 보내는 데 사용됩니다.

호스트 이름(I):  
a.a

포트(P):  
25

보내는 사람 전자 우편 주소(M):  
a@a

받는 사람 전자 우편 주소(A):  
a@a

전자 우편 서버에 인증이 필요한지 여부를 지정합니다. 이 필드를 선택하면 전자 우편 서버 인증서를 묻는 창이 나타납니다.

전자 우편 서버에 인증 필요(Q)

도움말(H)    < 뒤로(B)    **다음(N) >**    취소

**\*\* 메일 서버에 대한 정보를 모를 경우 임의 값 입력 가능**  
**호스트 이름 : aa**  
**전자우편 주소 : a@a**

## 4) SAS Enterprise Miner 설치 (include SAS Foundation)

### 4-20) 배포 요약 확인 후 [시작(S)]



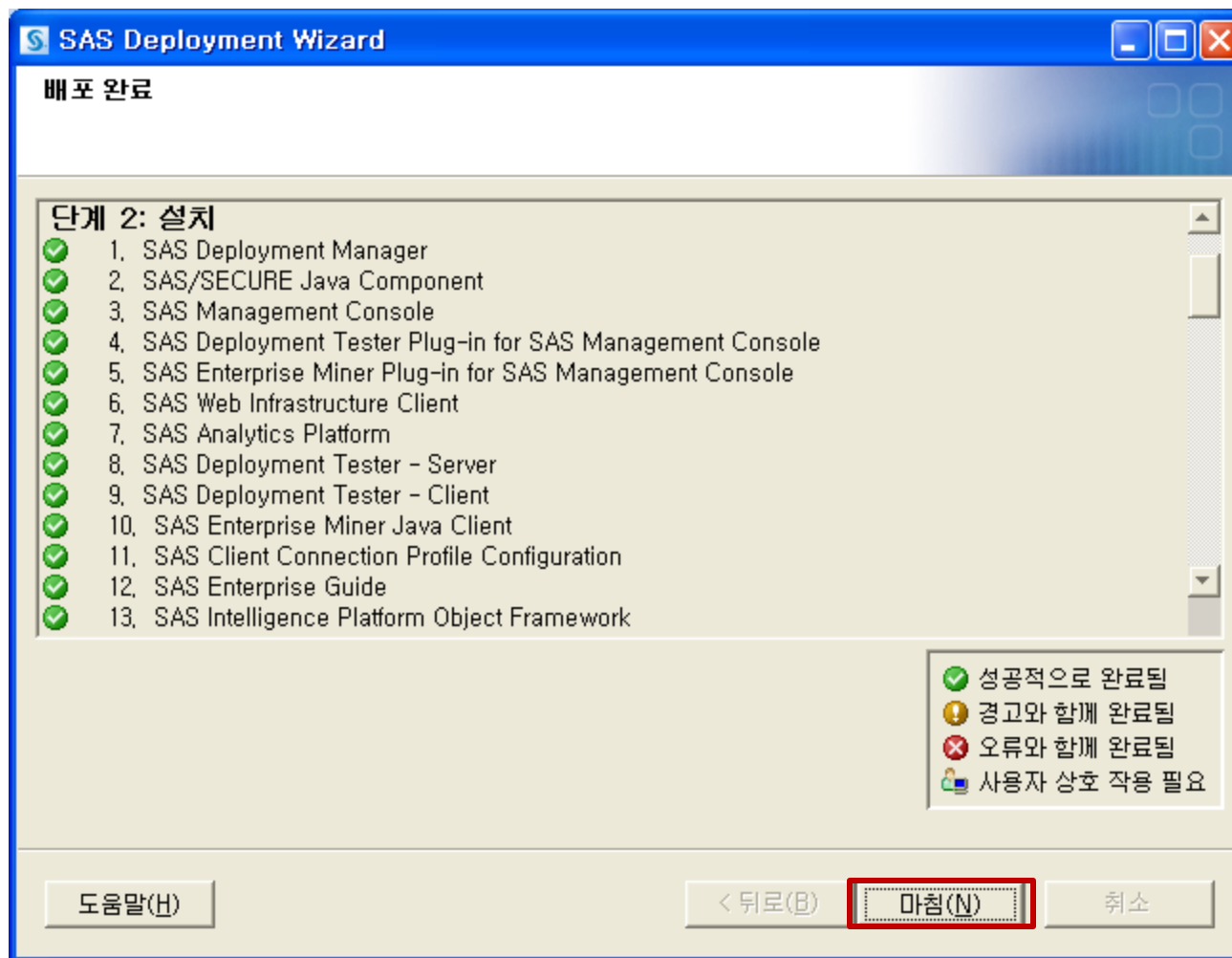
## 4) SAS Enterprise Miner 설치 (include SAS Foundation)

### 4-21) 작업 진행



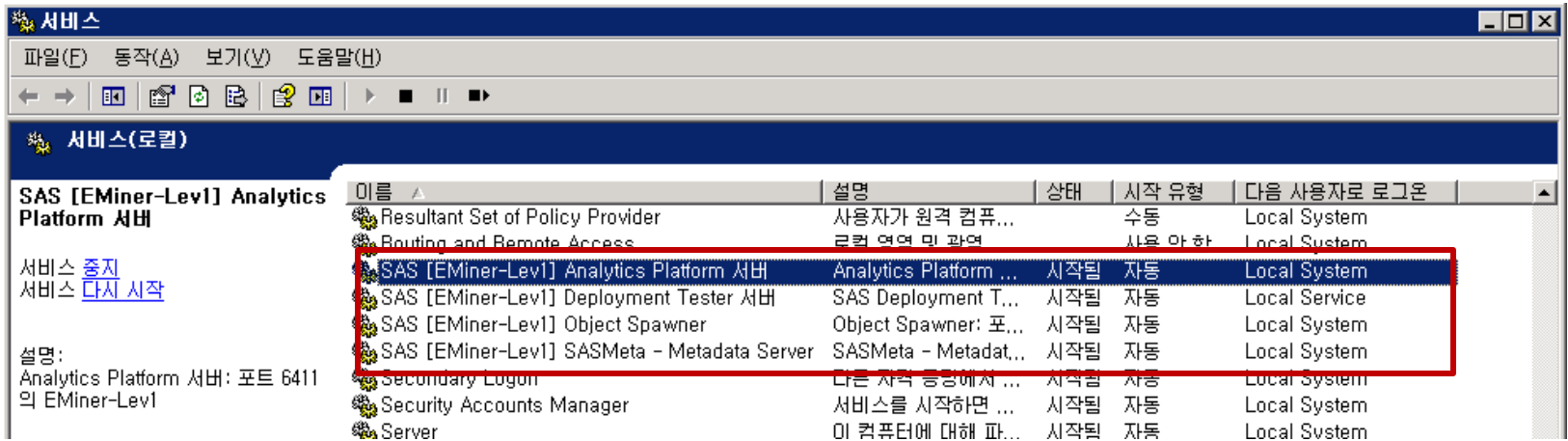
## 4) SAS Enterprise Miner 설치 (include SAS Foundation)

### 4-22) 배포 완료 작업 후 [마침(N)]



## 5) SAS Enterprise Miner 6.1 시작

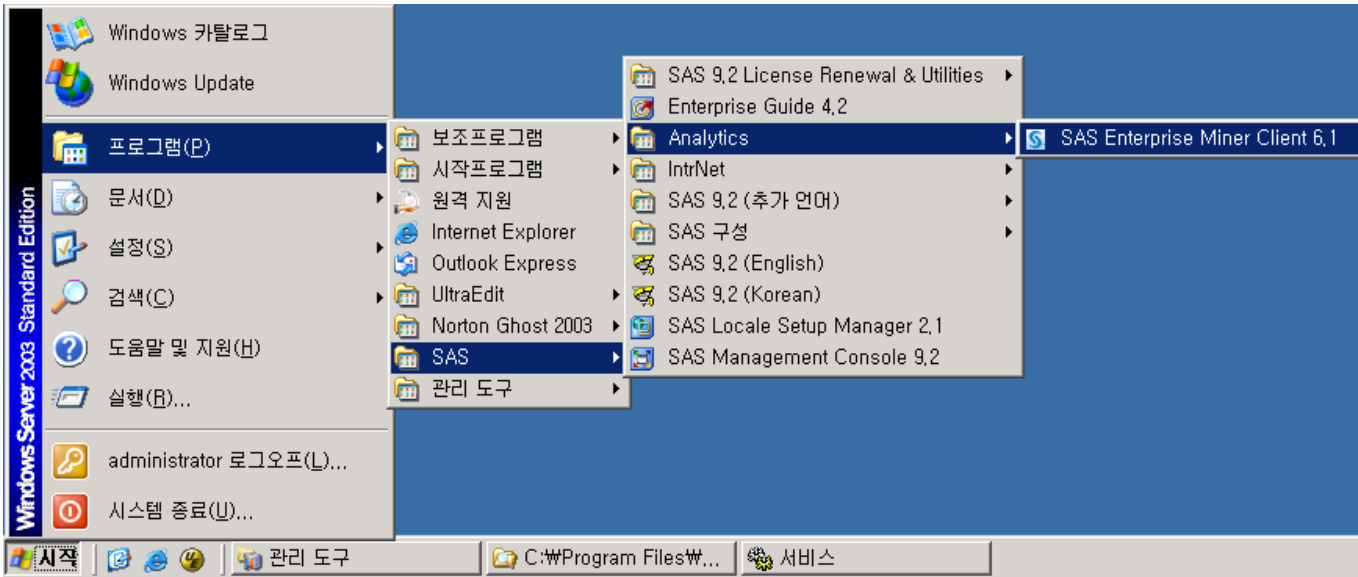
### 5-1) 아래 항목의 3개 서비스의 시작 여부 확인



- 1) SAS[EMiner-Lev1] SASMeta – Metadata Server
- 2) SAS[EMiner-Lev1] Object Spawner
- 3) SAS[EMiner-Lev1] Analytics Platform서버

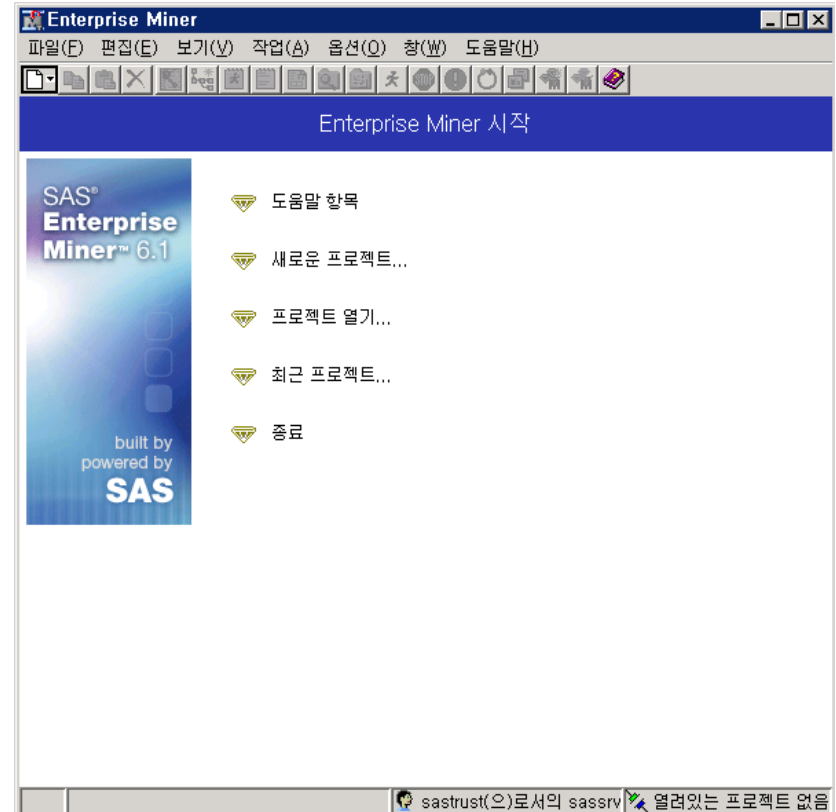
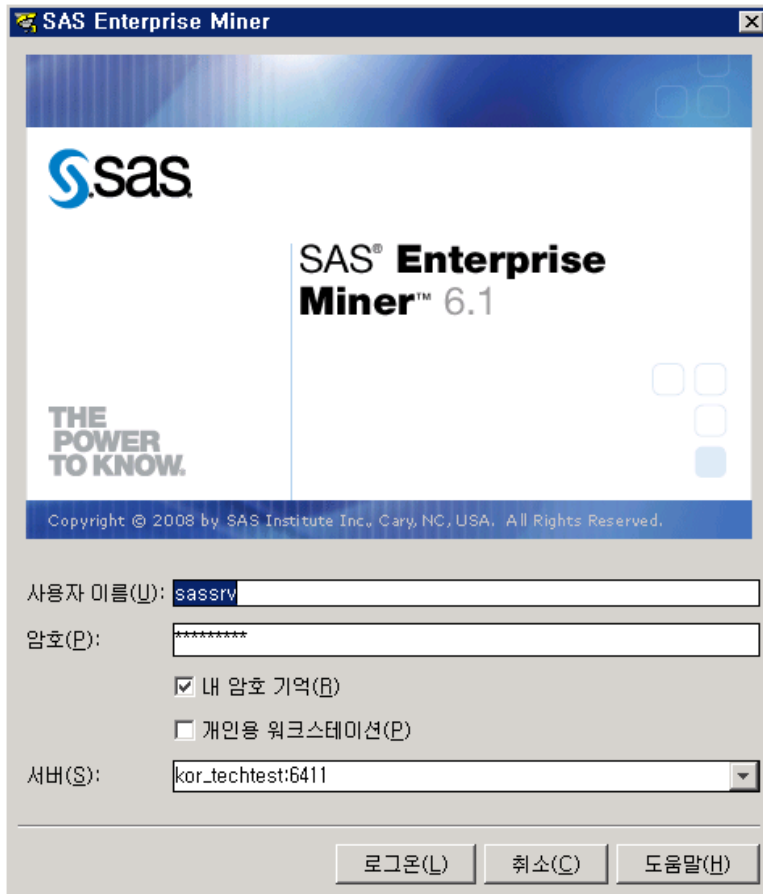
## 5) SAS Enterprise Miner 6.1 시작

### 5-2) Enterprise Miner 6.1 start



## 5) SAS Enterprise Miner 6.1 시작

### 5-3) Enterprise Miner 6.1 start



\*\* id/pw는 초기 사용자 계정에서 만들놓은 sassrv/password로 사용

\*\*서버 : hostname:6411

## 6) Online Document Location

### 1) SAS Enterprise Miner

[Getting Started with SAS Enterprise Miner6.1](#)

[참고 Site] <http://support.sas.com/documentation/onlinedoc/miner/index.html>

## SAS 고객지원

설치 작업 시 문제가 발생하면 기술지원팀으로 연락해 주시기 바랍니다.

Q&A 전화 번호 : 02)2191-7003

SAS Korea Q&A mail 주소 : [kor.qa@sas.com](mailto:kor.qa@sas.com)

기술지원양식을 통한 문의 : <http://support.sas.com/ctx/supportform/createForm?ctry=kr>



**THE  
POWER  
TO KNOW®**