



[Win] SAS Enterprise Miner6.1 설치 가이드- Single User

**THE
POWER
TO KNOW.®**

작성자 : 기술지원팀 (SAS Korea)

단계

- 1) 설치 전 주의/확인 사항
- 2) 사용자 생성 및 권한 할당
- 3) SAS Software Depot 생성
- 4) SAS Enterprise Miner 설치 (SAS Foundation + Enterprise Miner 6.1)
- 5) SAS Enterprise Miner 6.1 시작
- 6) Enterprise Miner Online Document

1) 설치 시 주의/확인 사항

가. 컴퓨터의 이름은 영문으로 구성

- [내컴퓨터] 오른쪽 클릭, [속성]에서 [컴퓨터이름]을 통해 확인
- 한글일 경우 영문으로 변경

나. 설치할 계정 (컴퓨터 로그인 계정)

- admin(관리자) 권한 확인
- 한글명 지원 안됨 (SAS설치시 영문 Admin계정만 가능함)
- 설치계정 password는 반드시 6자 이상으로 구성

다. 컴퓨터의 OS가 Home Family member 인 경우 지원 안됨.

예) Home Edition, Home Premium Edition...

[관련 site] <http://support.sas.com/resources/sysreq/hosts/pc/>

1) 설치 시 주의/확인 사항

라. SAS 설치 버전 확인

!SAS Software Depot\install\XXXXXX\soi.html 에서 확인 가능.

- 본 설치 가이드는 SAS9.2 , Rev,920_09w51(December 2009) 이후 product에 대한 설치 가이드 입니다. 이전 version에 대해선 약간 내용이 상이할 수 있습니다.

Your order information:

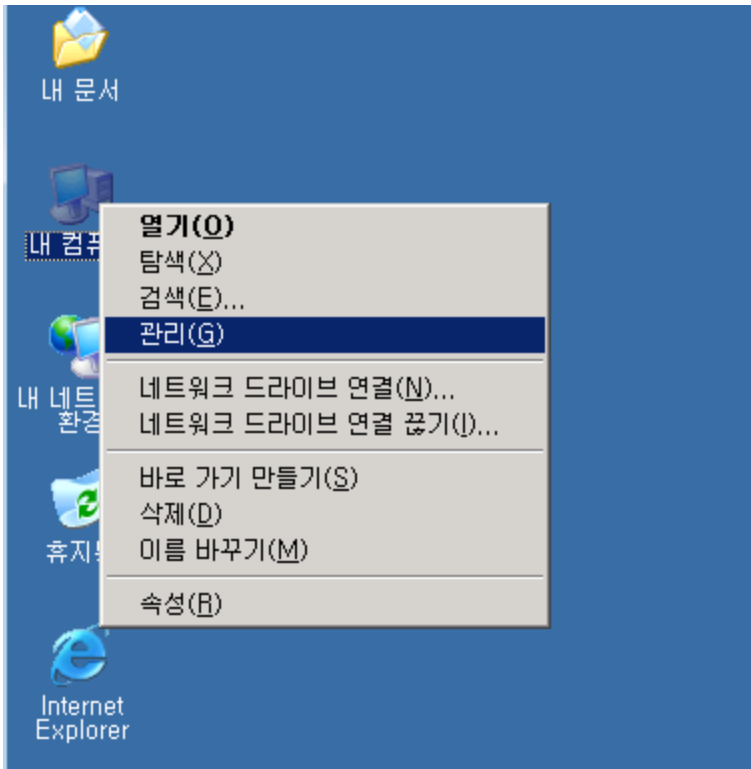
Order number:	[REDACTED]	
SAS installation key:	[REDACTED]	
Date:	January 10, 2010	
Space Required for Depot:	37.0GB	
SAS Installation Representative	E-mail address	Tech Support Site Number
Temporary SAS User	hwan-joung.chin@sas.com	[REDACTED]

Information for Tech Support site 70068112:

Site name:	[REDACTED]
Tech support site number:	70068112
Contracts site number:	[REDACTED]
Order type:	Planning
Operating system:	Microsoft® Windows® Workstation & Server 32-bit
Product:	SAS 9.2, Rev. 920_09w51

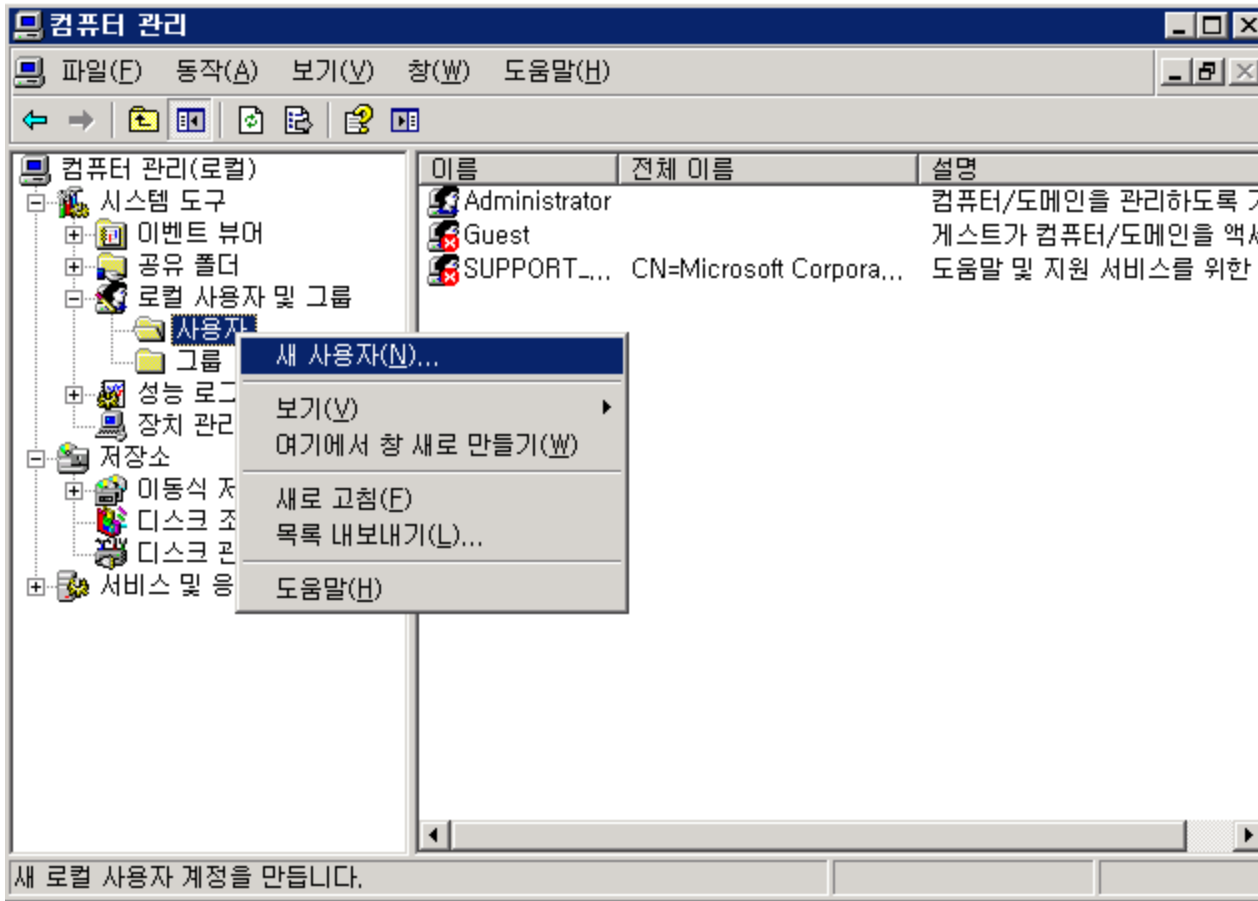
2) 사용자 생성 및 권한 할당

2-1) 사용자 등록 : 내 컴퓨터를 우측 click하여 관리 선택.



2) 사용자 생성 및 권한 할당

2-2) 사용자 등록 : 로컬 사용자 및 그룹 >> 사용자 선택 후 우측 클릭 후 [새 사용자] 선택

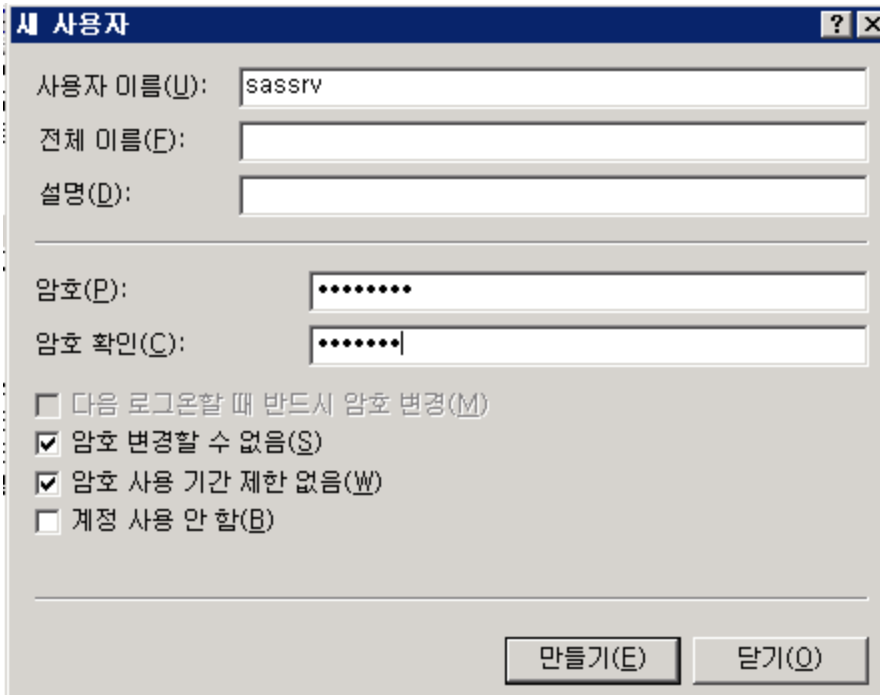


2) 사용자 생성 및 권한 할당

2-3) 사용자 등록 : 새 사용자 정의 (sassrv)

사용자 이름에 **sassrv**를 입력 하고 아래 옵션 선택 박스에서

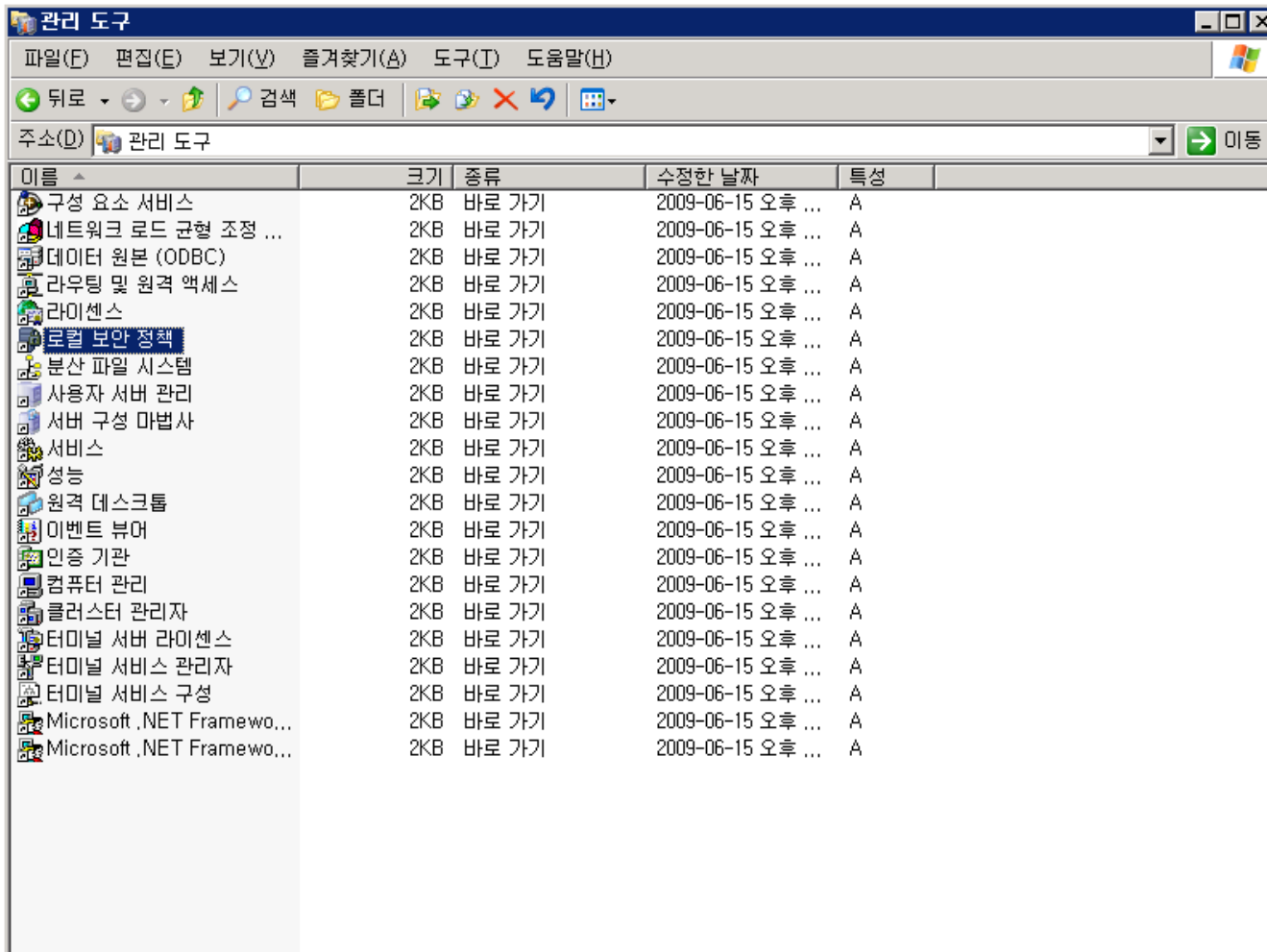
[암호 변경할 수 없음]과 **[암호사용 기간 제한 없음]** 선택 후 만들기 click



암호는 반드시 **6**자 이상으로 구성!

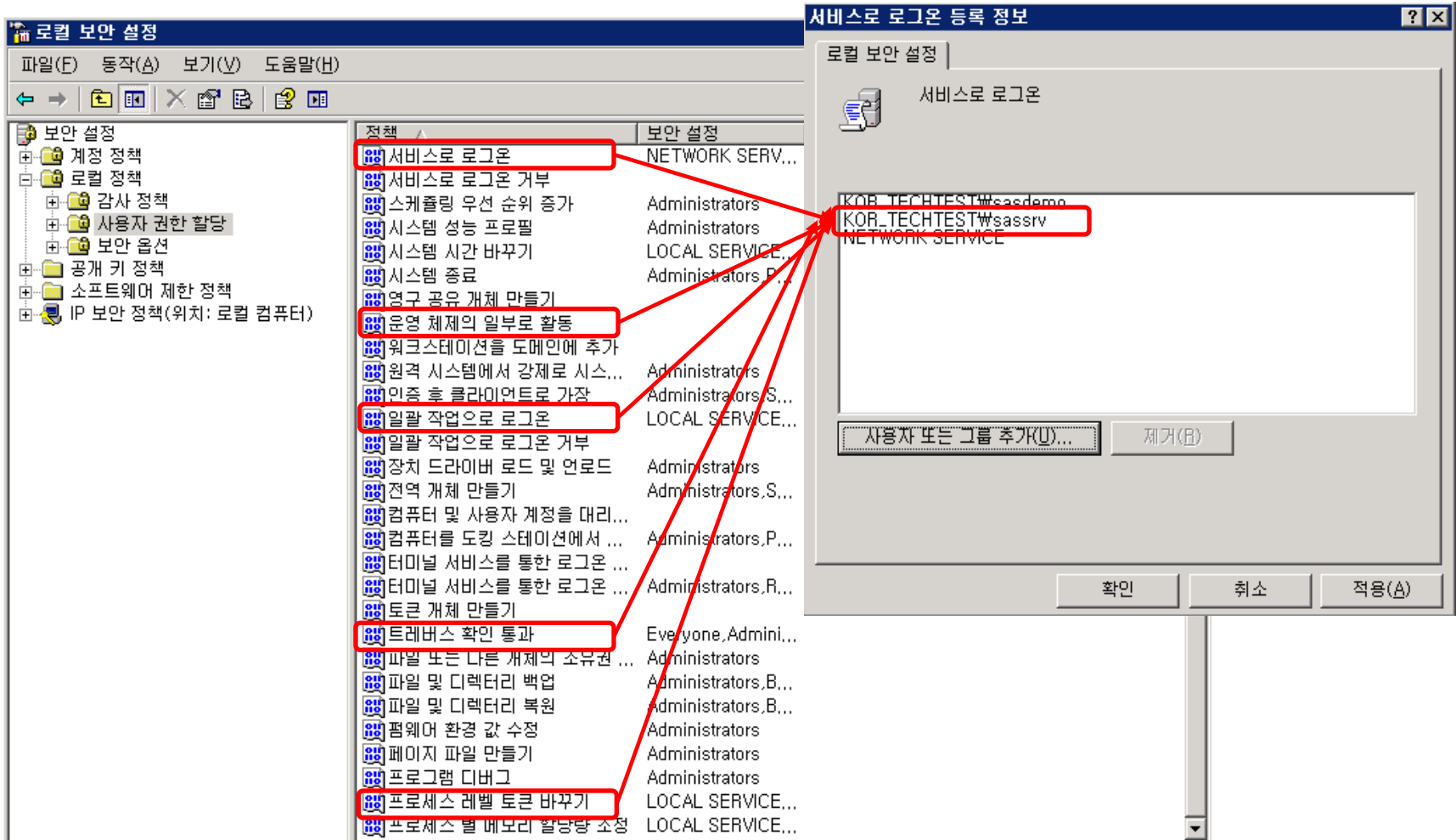
2) 사용자 생성 및 권한 할당

2-4) 권한 할당 : 시작>제어판>관리도구>로컬 보안정책 선택



2) 사용자 생성 및 권한 할당

2-5) 권한 할당 : 사용자 권한 할당에서 아래 5개의 정책에 sassrv 사용자 추가



The screenshot shows the Windows Local Security Policy console on the left and the Services console on the right. The Services console is open to the '서비스로 로그인 등록 정보' (Log On As Service) tab. The '서비스로 로그인' (Log On As Service) list contains the following entries:

서비스로 로그인	보안 설정
서비스로 로그인	NETWORK SERV...
서비스로 로그인 거부	
스케줄링 우선 순위 증가	Administrators
시스템 성능 프로필	Administrators
시스템 시간 바꾸기	LOCAL SERVICE...
시스템 종료	Administrators P...
영구 공유 개체 만들기	
운영 체제의 일부로 활동	
워크스테이션을 도메인에 추가	
원격 시스템에서 강제로 시스...	Administrators
인증 후 클라이언트로 가장	Administrators S...
일괄 작업으로 로그인	LOCAL SERVICE...
일괄 작업으로 로그인 거부	
장치 드라이버 로드 및 언로드	Administrators
전역 개체 만들기	Administrators,S...
컴퓨터 및 사용자 계정을 대리...	
컴퓨터를 도킹 스테이션에서 ...	Administrators,P...
터미널 서비스를 통한 로그인 ...	Administrators,R...
터미널 서비스를 통한 로그인 ...	Administrators,R...
토른 개체 만들기	
트래버스 확인 통과	Everyone,Admini...
파일 또는 다른 개체의 소유권 ...	Administrators
파일 및 디렉터리 백업	Administrators,B...
파일 및 디렉터리 복원	Administrators,B...
핑웨어 환경 값 수정	Administrators
페이지 파일 만들기	Administrators
프로그램 디버그	Administrators
프로세스 레벨 토큰 바꾸기	LOCAL SERVICE...
프로세스 별 메모리 할당량 조정	LOCAL SERVICE...

Red boxes highlight the following five policies in the Local Security Policy console:

- 서비스로 로그인
- 서비스로 로그인 거부
- 일괄 작업으로 로그인
- 일괄 작업으로 로그인 거부
- 프로세스 레벨 토큰 바꾸기

Red arrows point from these highlighted policies to the '서비스로 로그인' list in the Services console. The '서비스로 로그인' list shows the user 'KOR_TECHESTW\sassrv' assigned to the '서비스로 로그인' policy. The '서비스로 로그인' list also includes 'KOR_TECHESTW\sasdemo' and 'NETWORK SERVICE'.

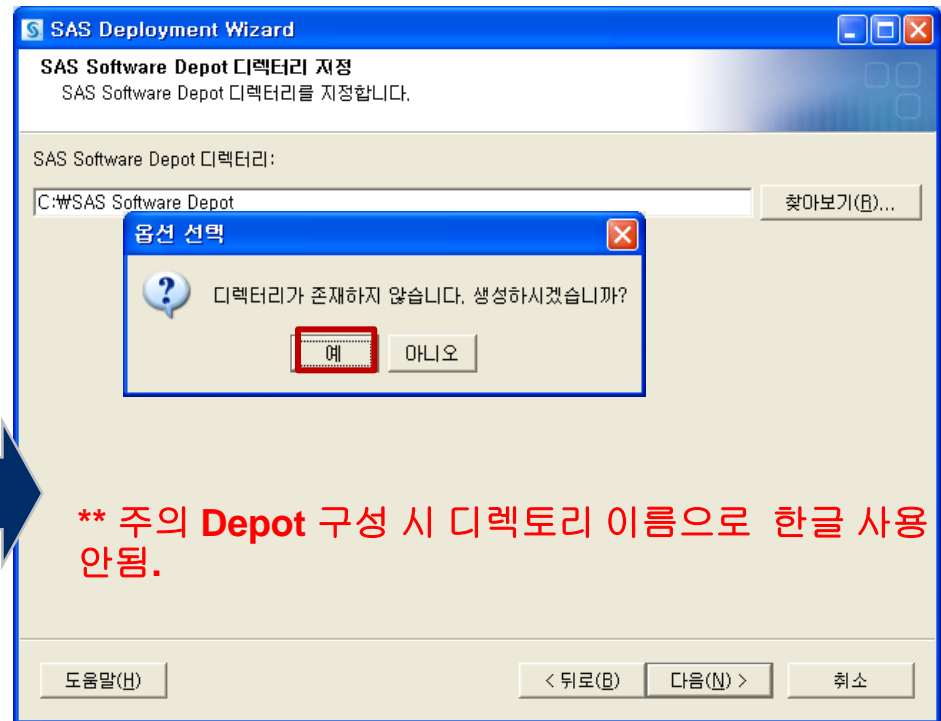
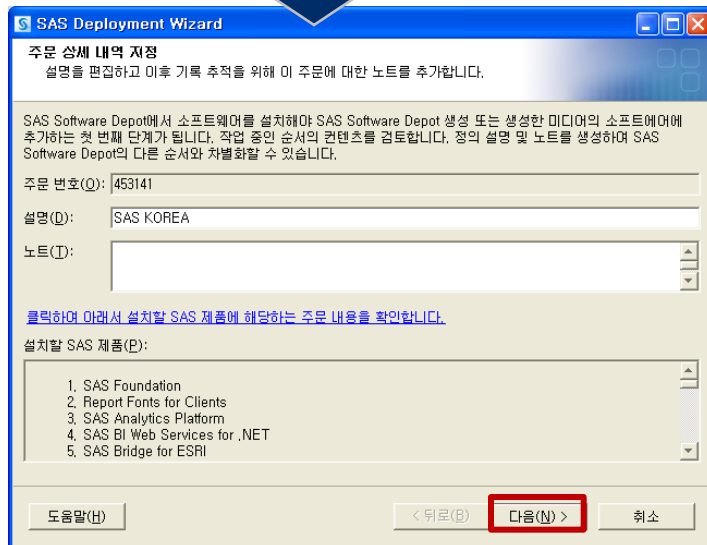
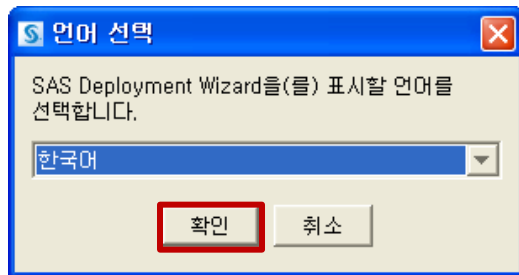
The Services console also shows the '사용자 또는 그룹 추가(U)...' button, which is used to add the 'sassrv' user.

3) SAS Software Depot 생성 (optional)

3-1) SAS Software Depot 구성 (1/2)

SAS 설치 DVD로 E-Miner 설치를 진행할 경우, SAS Software Depot을 생성하여 하나의 디렉토리안으로 Image 구성이 진행되어야 합니다.

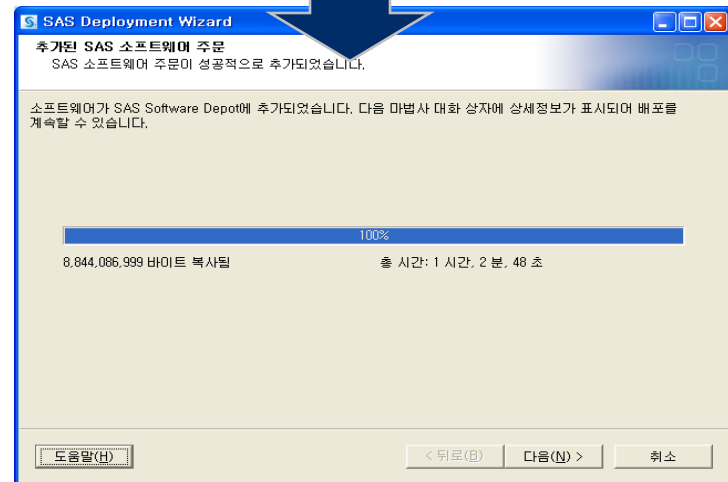
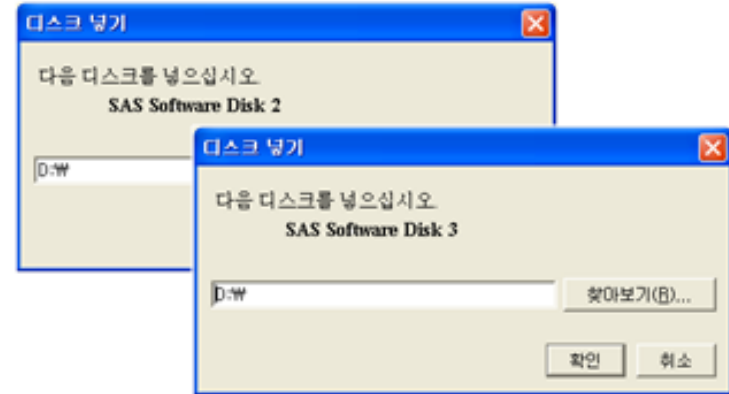
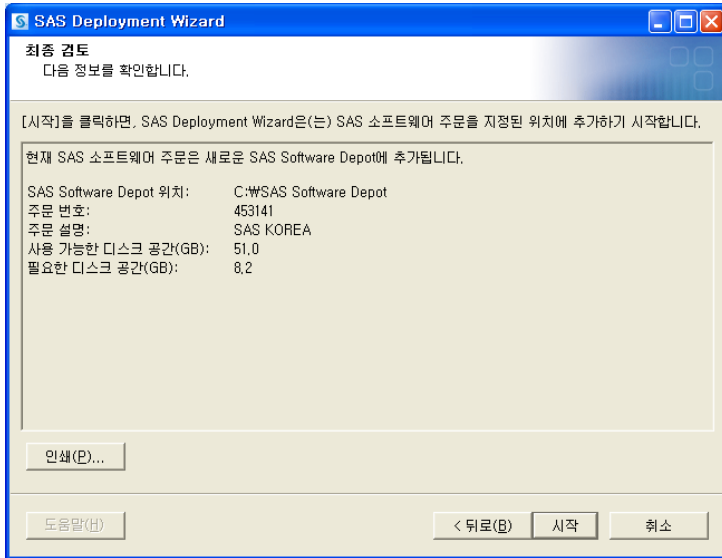
***SAS Image가 이미 하나의 Directory로 구성된 경우 구성할 필요가 없습니다.



**** 주의 Depot 구성 시 디렉토리 이름으로 한글 사용 안됨.**

3) SAS Software Depot 생성 (optional)

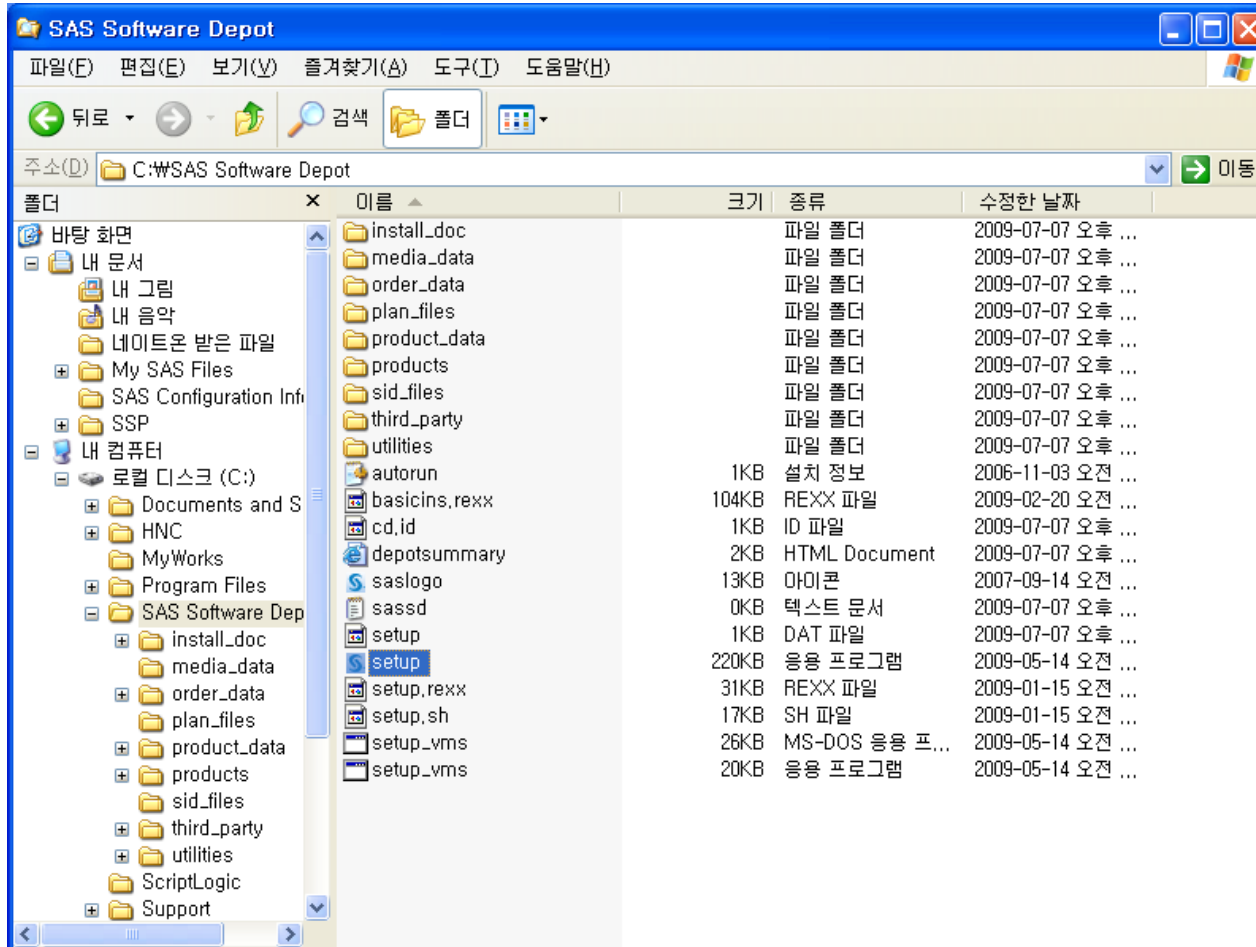
3-1) SAS Software Depot 구성 (2/2)



4) SAS Enterprise Miner 설치 (include SAS Foundation)

4-1) SAS Software Depot\setup.exe 실행

Depot 생성이 완료되면 해당 폴더에서 setup.exe로 설치 시작



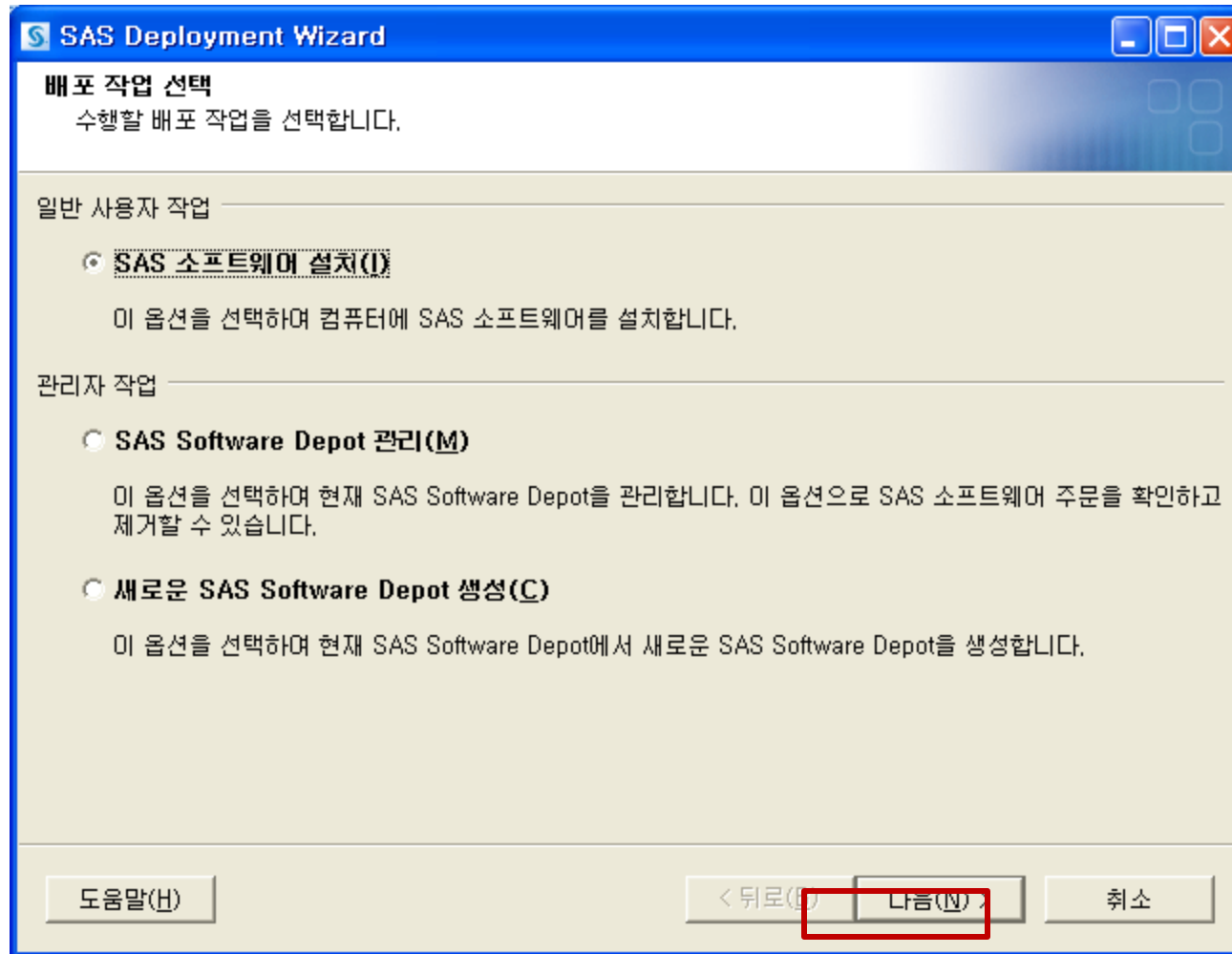
4) SAS Enterprise Miner 설치 (include SAS Foundation)

4-2) SAS Deployment Wizard 9.2 실행 >> 언어 [한국어] 선택 후 [확인]



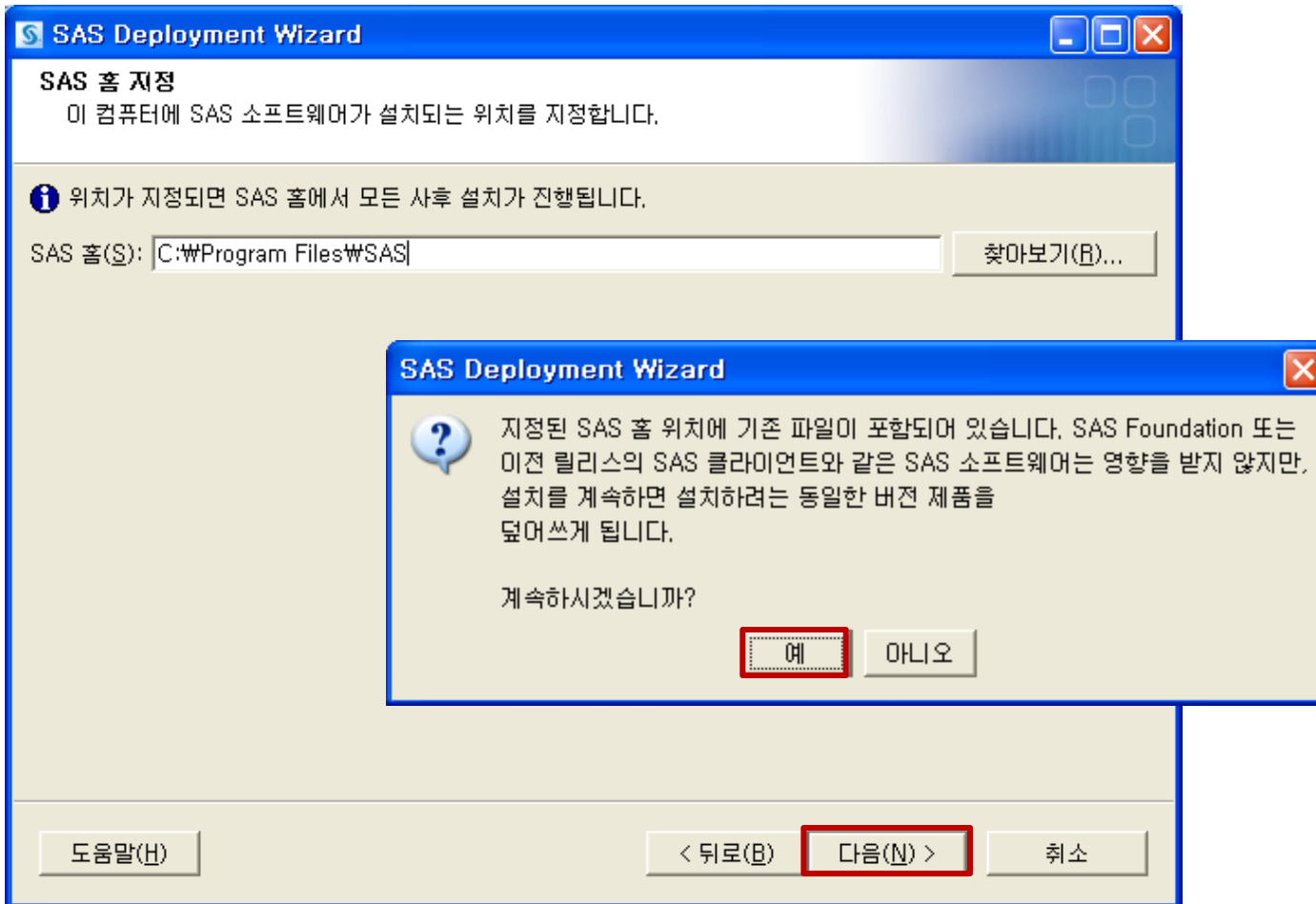
4) SAS Enterprise Miner 설치 (include SAS Foundation)

4-3) SAS 소프트웨어 설치(I) 선택 후 [다음(N)]



4) SAS Enterprise Miner 설치 (include SAS Foundation)

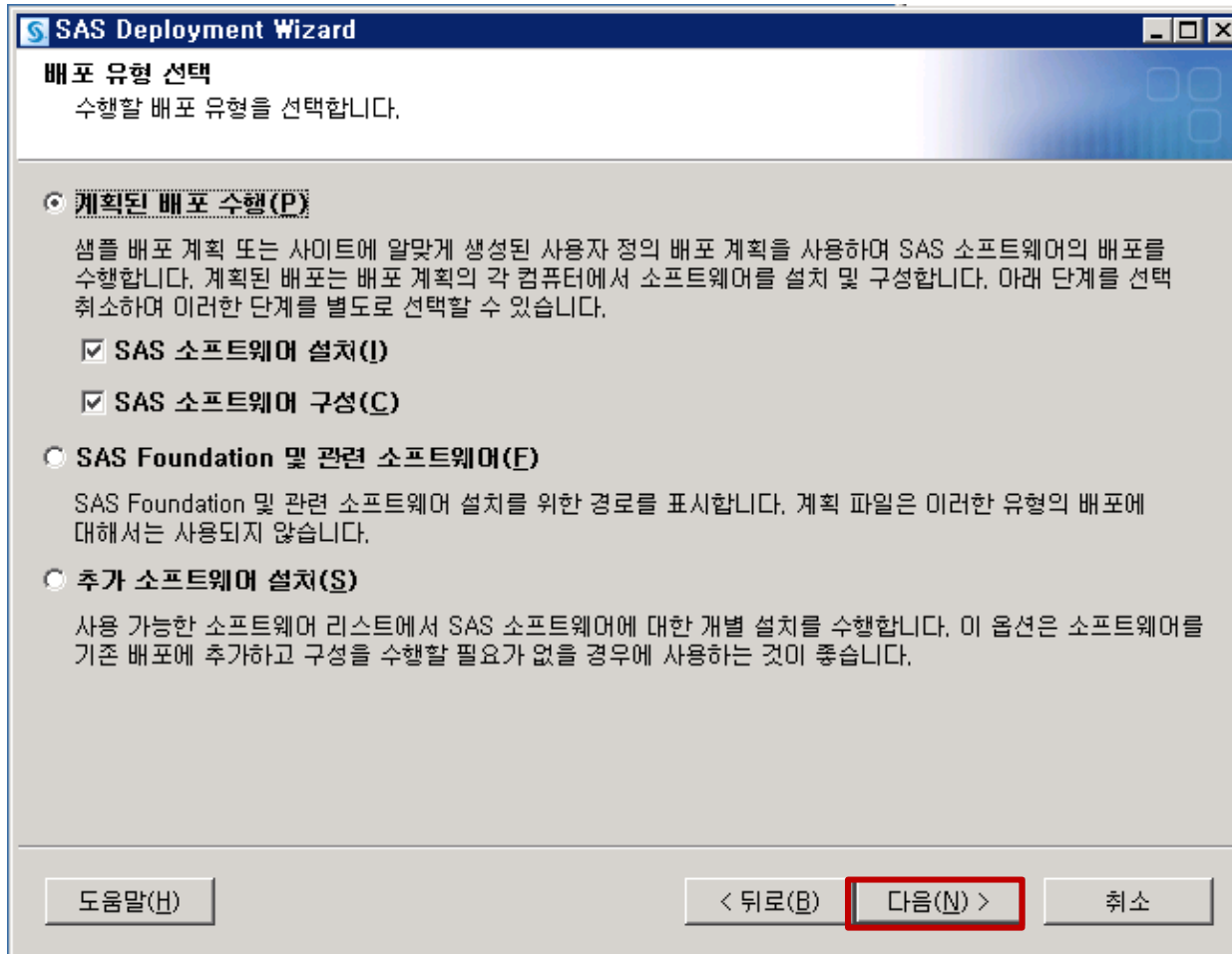
4-4) SAS 홈 지정 후 [다음(N)] – default로 진행



4) SAS Enterprise Miner 설치 (include SAS Foundation)

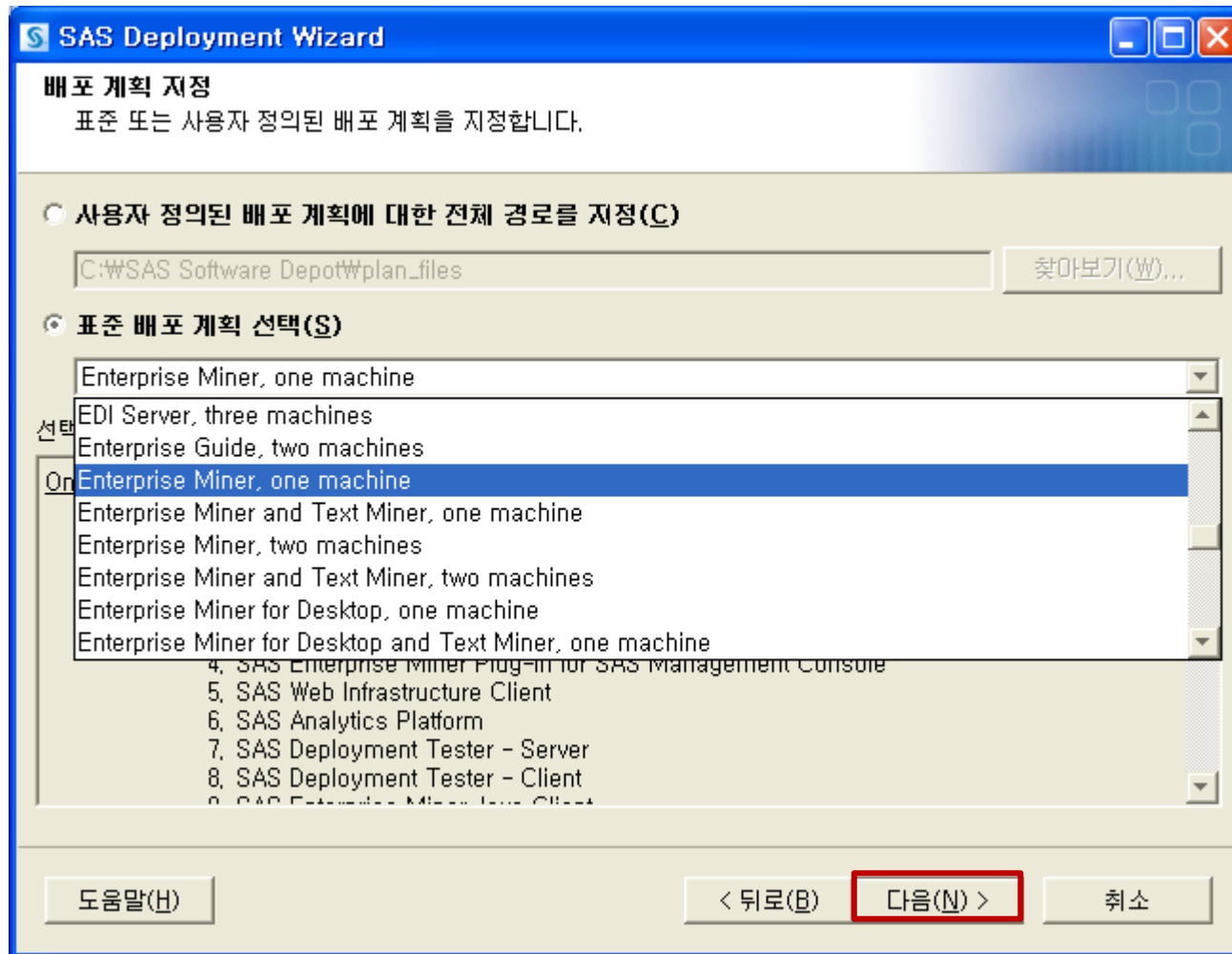
4-5) 배포유형 선택 : [계획된 배포 수행]선택 후 [다음(N)]

해당 항목에서 <SAS 소프트웨어 설치> 및 <SAS 소프트웨어 구성> 체크여부 확인



4) SAS Enterprise Miner 설치 (include SAS Foundation)

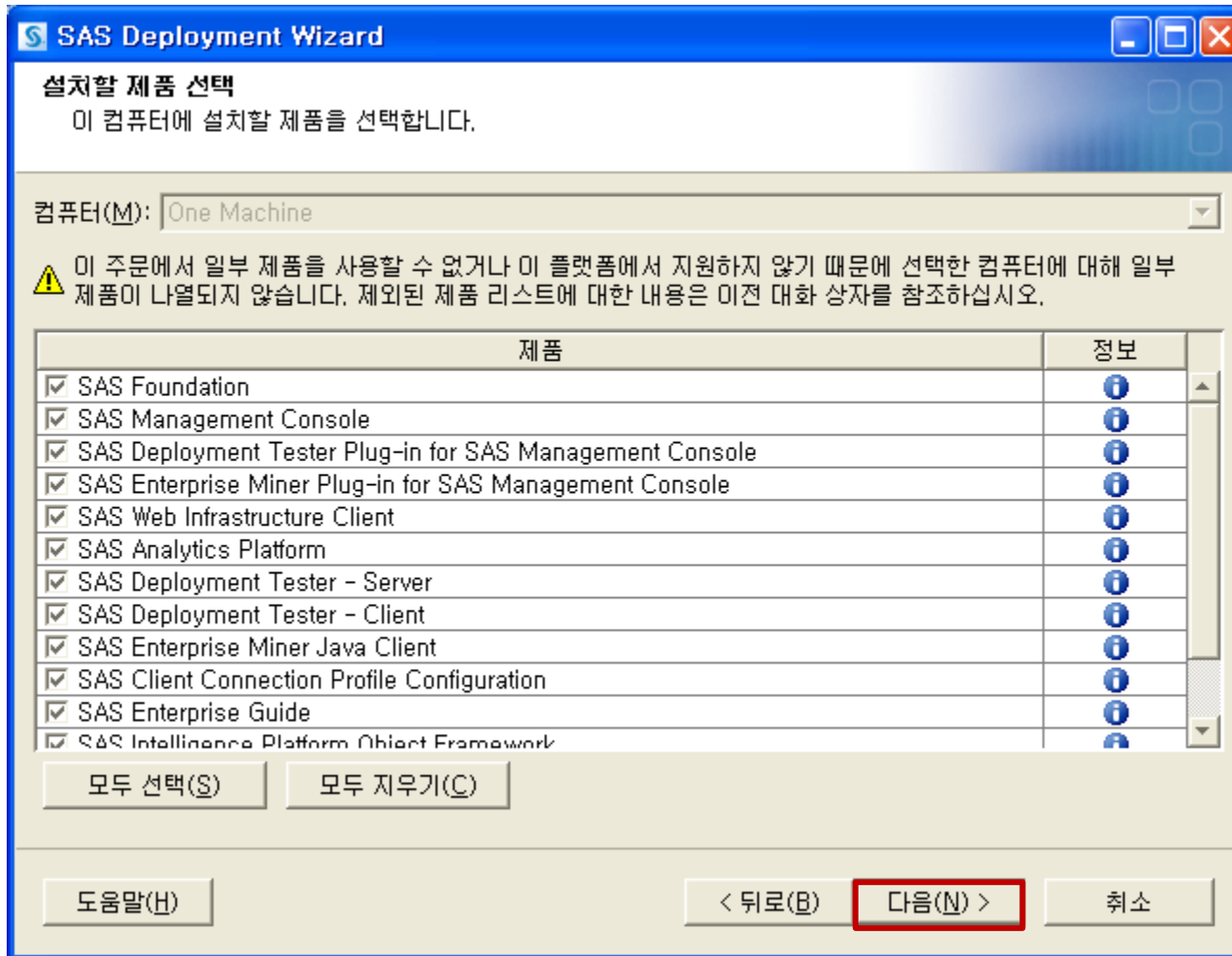
4-6) 배포 계획 지정 : [표준 배포 계획선택] 에서 Enterprise Miner, One Machine 선택



4) SAS Enterprise Miner 설치 (include SAS Foundation)

4-7) 설치할 제품 선택 정보 확인 후 [다음(N)] – default 로 진행

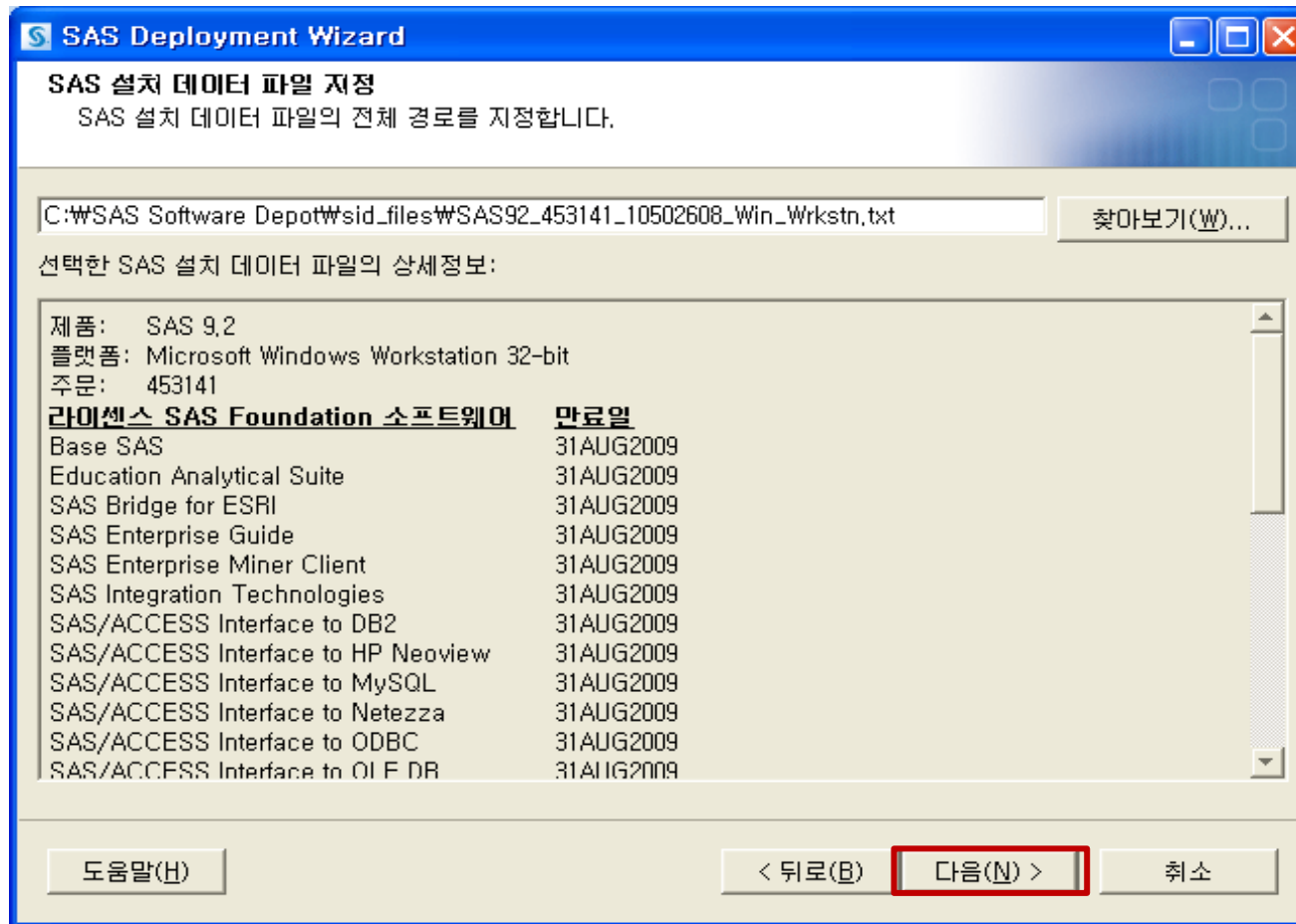
- 지정된 라이선스에 따라 default로 제품들이 선택 되므로, 변경사항 없이 그대로 진행



4) SAS Enterprise Miner 설치 (include SAS Foundation)

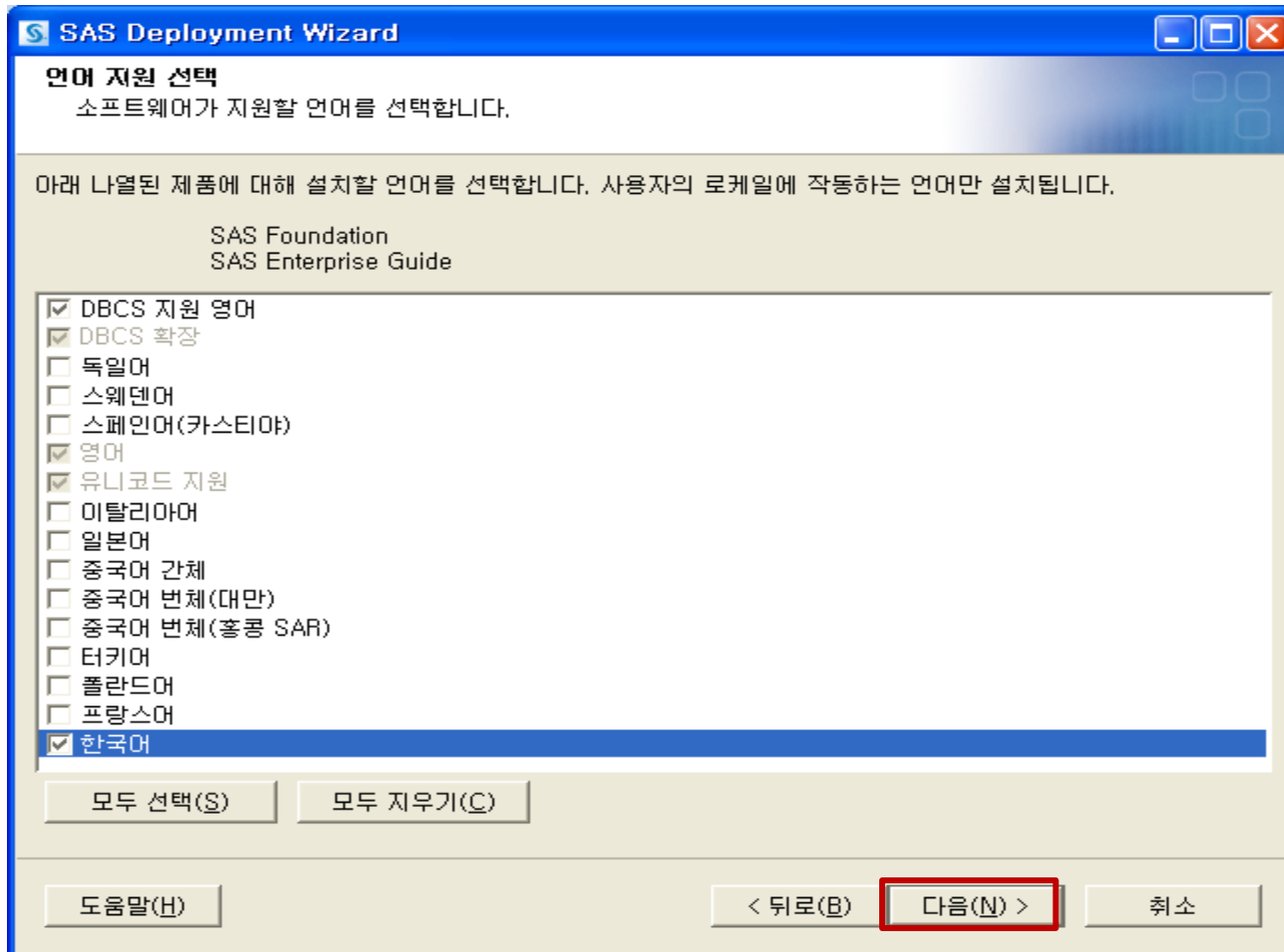
4-8) SAS 설치 데이터 파일 지정 후 [다음(N)] – default로 진행

(만약, 기존 image의 라이선스 파일이 기간이 만료되어 새로운 라이선스 받았을 경우 새로 받은 SAS 설치 데이터 파일(라이선스 파일)의 위치를 지정합니다.)



4) SAS Enterprise Miner 설치 (include SAS Foundation)

4-9) 언어 지원선택 : [모두 지우기] 후 [한국어]만 선택

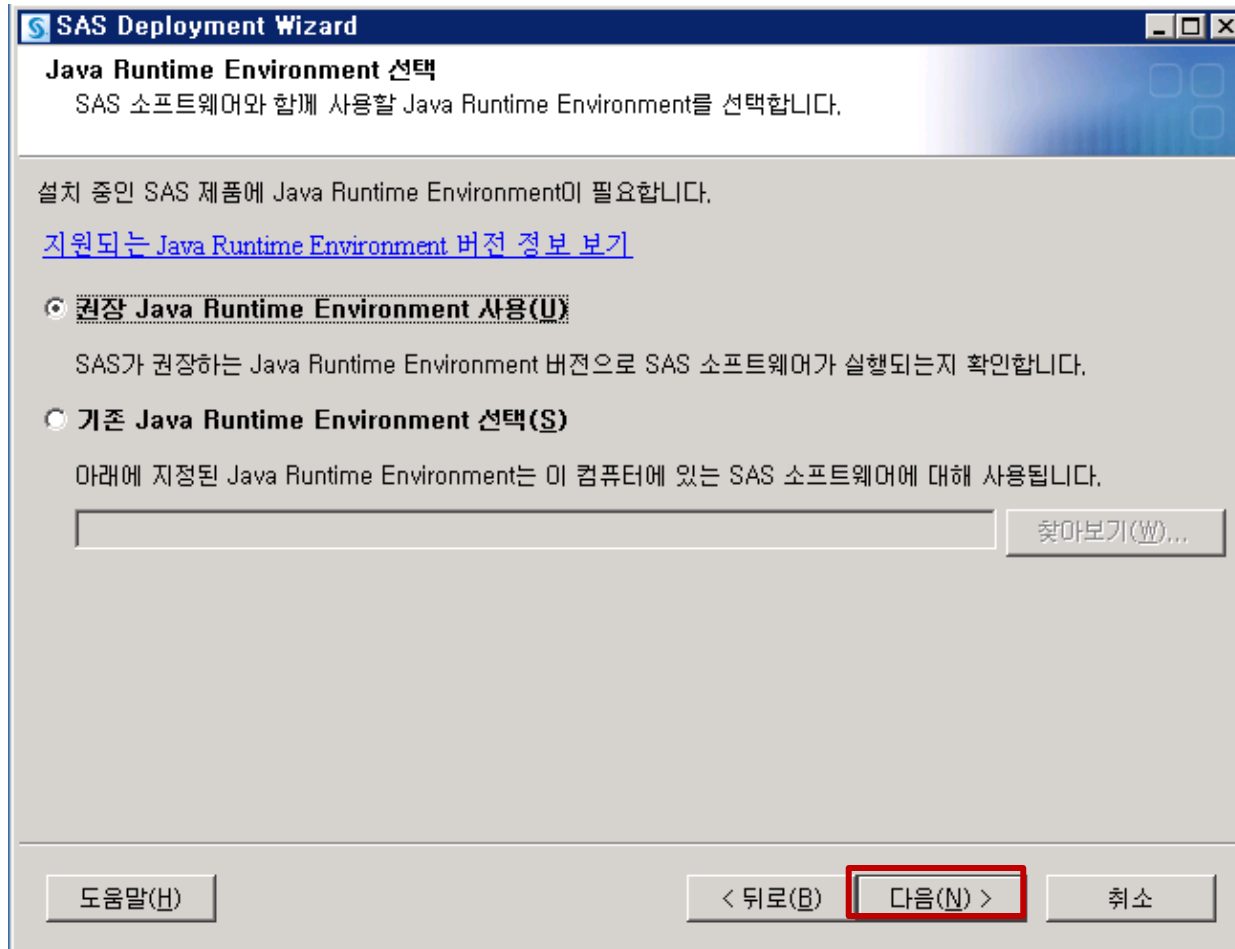


4) SAS Enterprise Miner 설치 (include SAS Foundation)

4-10) JRE 선택 : [권장 Java Runtime Environment 사용] 선택 – default 진행

**Windows7의 경우 [권장] 선택되지 않을 경우 다음 두 페이지 참조하여 JRE 수동설치

**다른 OS의 경우 24 페이지로 이동하여 설치 진행



4) SAS Enterprise Miner 설치 (include SAS Foundation)

4-10-1) JRE 선택: Windows 7의 경우 아래 링크에서 OS 및 SAS버전에 맞는 JRE다운로드

다운로드URL: <http://support.sas.com/resources/thirdpartysupport/>

단, Win7 64-bit의 경우에는 32-bit로 선택 후, JAVA 6 다운로드 해야 함

Third Party Software Requirements for use with

To see a list of the Third Party Software supported for each version of SAS, The labels on the media in your SAS Installation Kit identify which version of use. For example, if the CD imprint says "SAS 9.1.3 Service Pack 4", use t

Current Release

SAS® 9.2 (TS2M3)

- Java Runtime Environments (JRE)
- Java Development Kits (JDK)
- Web Application Servers and HTTP Servers
- Web Browsers and Plug-Ins
- Other Third Party Software Products

Previous Releases

SAS® 9.2 (TS2M2)

- Java Runtime Environments (JRE)
- Java Development Kits (JDK)
- Web Application Servers and HTTP Servers

SAS 9.2 (TS2M3) Support for Java Runtime Environn

This page describes the minimum version requirements of Java Runtime Environmen below. See [SAS Third Party Software Requirements - Baseline and Higher Support](#)

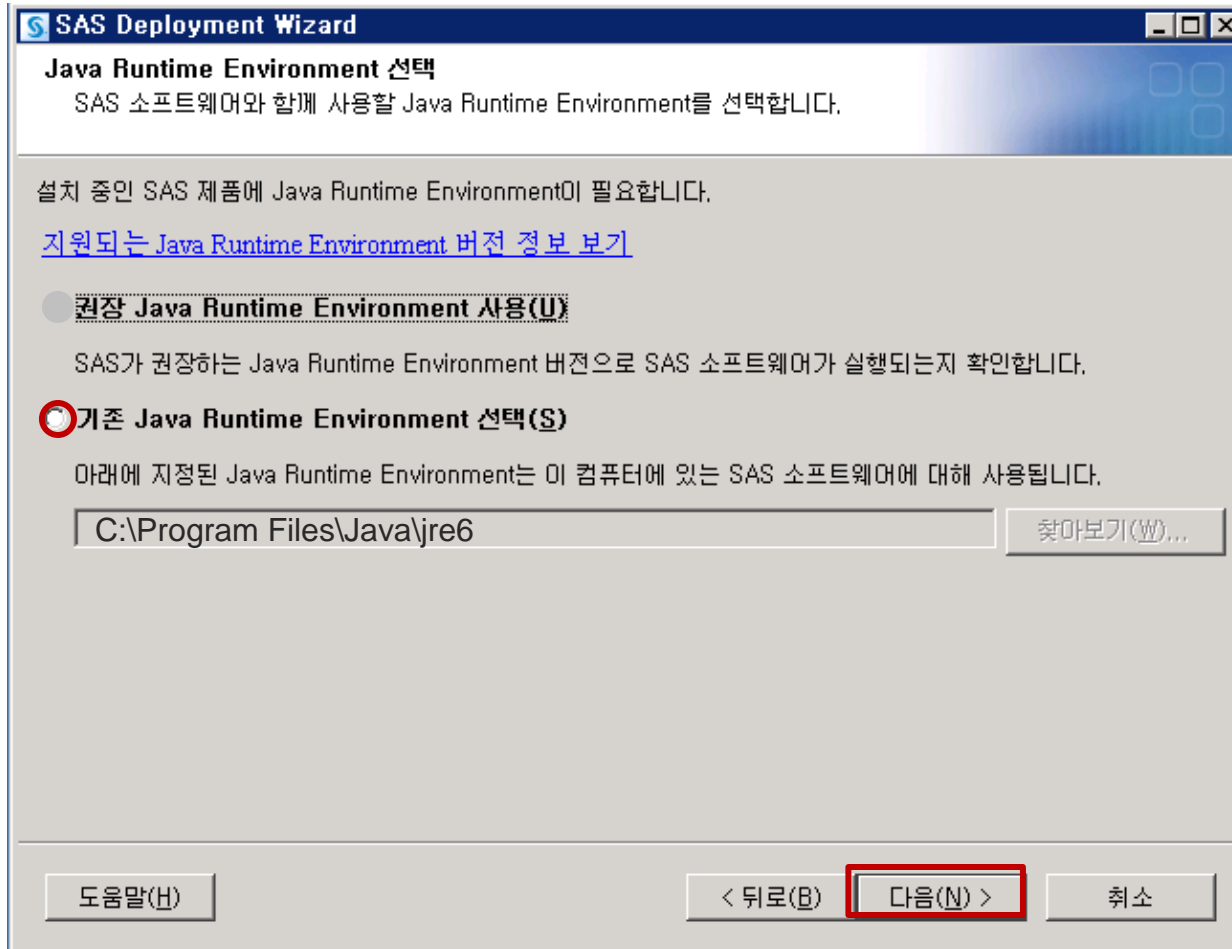
Java Runtime Environments for SAS® 9.2 Foundation and SAS® Client
SAS® 9.2 Foundation and some SAS® 9.2 Client Applications require the use of a table lists the versions of the JRE that are recommended for use with SAS® 9.2 and JRE may also be obtained directly from the vendors listed in the table.

Solaris 64-bit on x86- 64	Java 5 Update 12	Sun
	Java 6 Update 14	Sun
Windows 32-bit on x86	Java 5 Update 12	Sun
	Java 6 Update 14	Sun
Windows 64-bit on Itanium	1.5.0_08 (5.0 R27.1)	Contact Oracle
	Java 6 Update 12	Sun

4) SAS Enterprise Miner 설치 (include SAS Foundation)

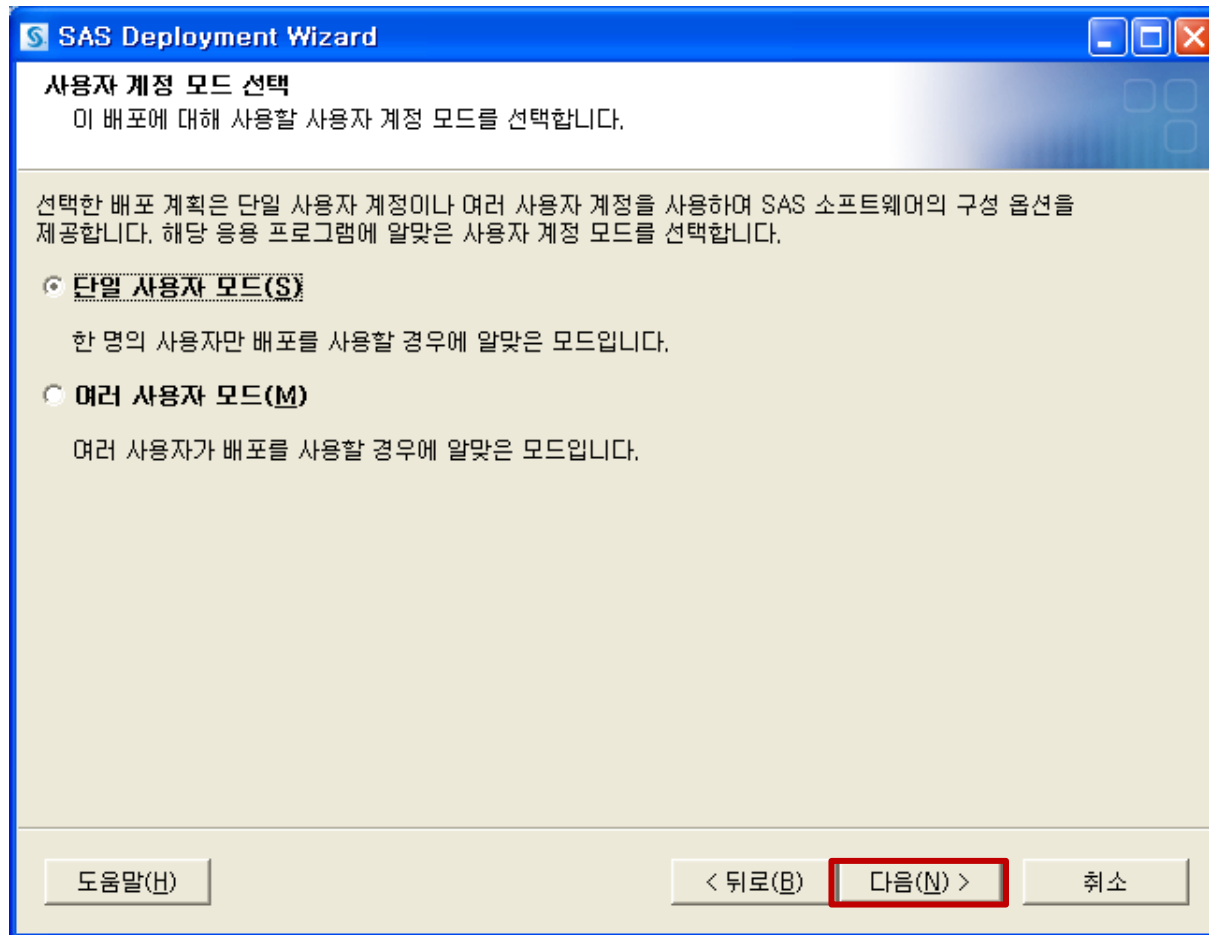
4-10-2) JRE 선택 : [기존 Java Runtime Environment 사용] 선택 – Windows7 만!!

[기존] 선택 후, JRE 설치 경로 지정- Default: C:\Program Files\Java\JRE6



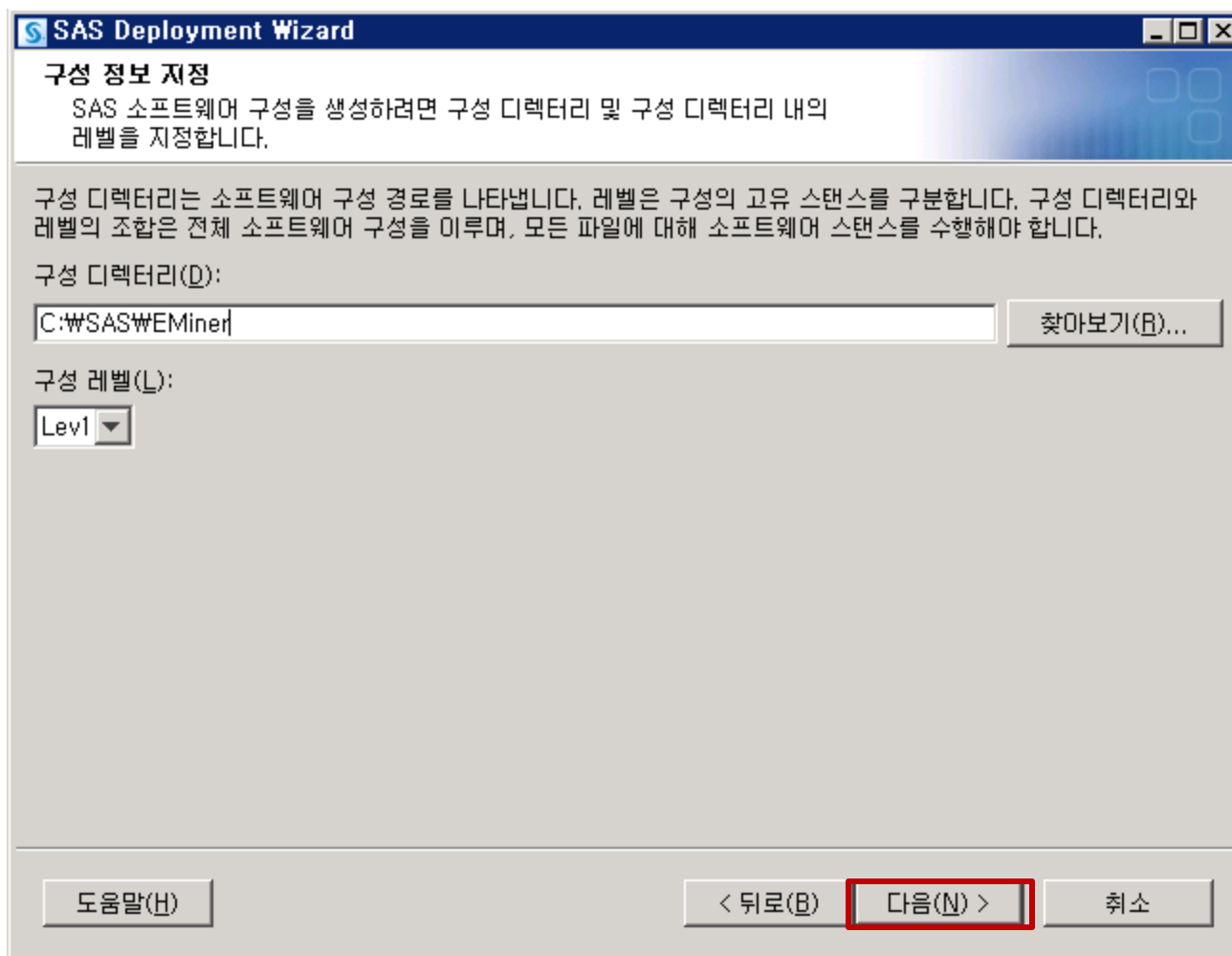
4) SAS Enterprise Miner 설치 (include SAS Foundation)

4-11) 사용자 계정 모드 선택 : 단일 사용자 모드(S) 선택 후 [다음(N)] – default 진행



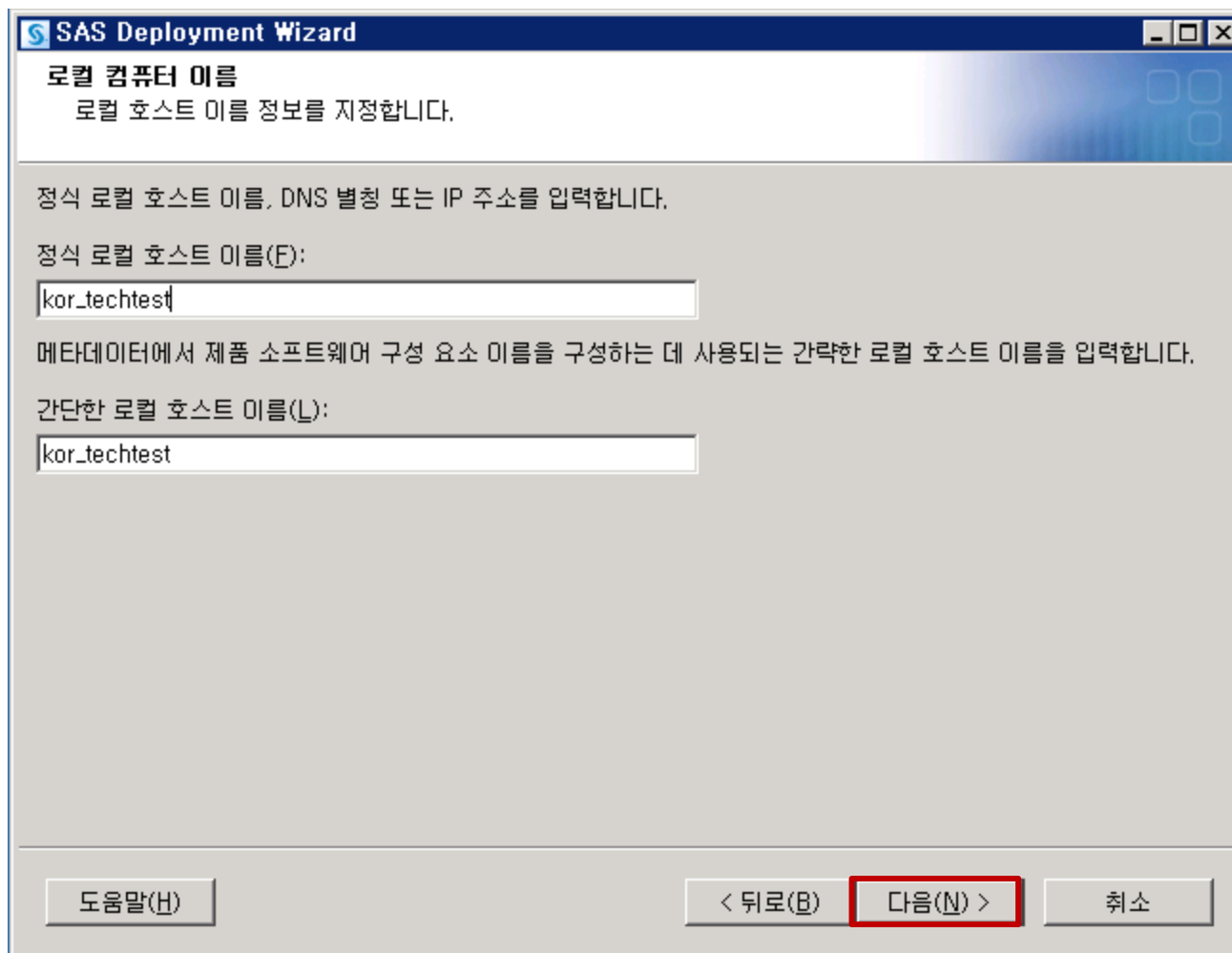
4) SAS Enterprise Miner 설치 (include SAS Foundation)

4-12) 구성 정보 지정 : 구성 디렉토리 지정 후 [다음(N)] - default 진행



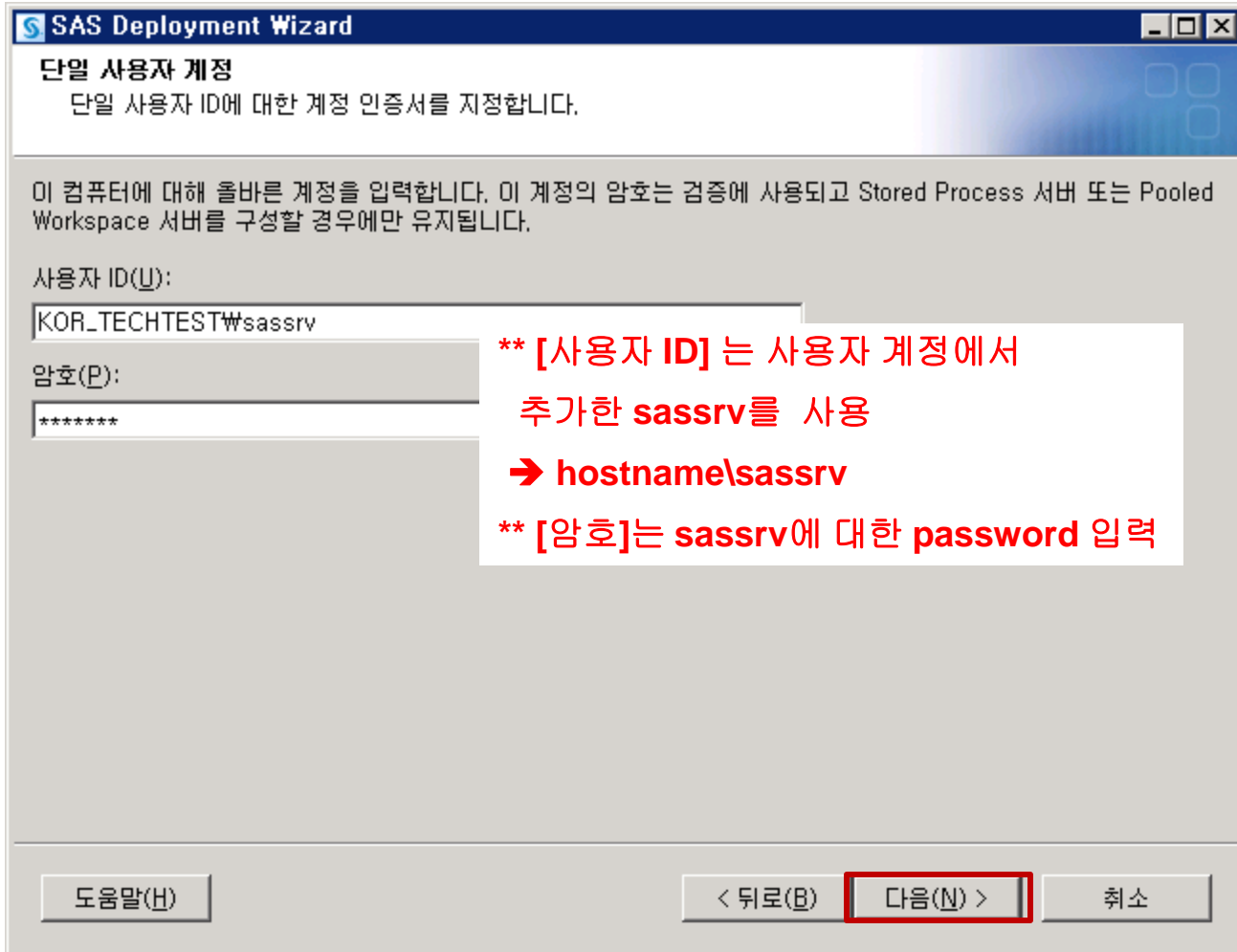
4) SAS Enterprise Miner 설치 (include SAS Foundation)

4-13) 로컬 컴퓨터 이름 : 호스트 이름 확인 후 [다음(N)] -Default 진행



4) SAS Enterprise Miner 설치 (include SAS Foundation)

4-14) 단일 사용자 계정 정보 구성 후 [다음(N)] – Page6에서 생성한 sassrv계정 정보 입력



SAS Deployment Wizard

단일 사용자 계정
 단일 사용자 ID에 대한 계정 인증서를 지정합니다.

이 컴퓨터에 대해 올바른 계정을 입력합니다. 이 계정의 암호는 검증에 사용되고 Stored Process 서버 또는 Pooled Workspace 서버를 구성할 경우에만 유지됩니다.

사용자 ID(U):

암호(P):

**** [사용자 ID] 는 사용자 계정에서 추가한 sassrv를 사용**
→ hostname\sassrv
**** [암호]는 sassrv에 대한 password 입력**

4) SAS Enterprise Miner 설치 (include SAS Foundation)

4-15) 전자 우편 서버 정보 입력 후 [다음(N)]

- 전자 우편 서버의 정보를 모를 경우 임의값 입력

SAS Deployment Wizard

전자 우편 서버
전자 우편 서버 정보를 지정합니다.

인증되지 않은 SMTP 전자 우편 서버는 Metadata Server에 문제가 발생할 때 알림 전자 우편 메시지를 보내는 데 사용됩니다.

호스트 이름(I):
a.a

포트(P):
25

보내는 사람 전자 우편 주소(M):
a@a

받는 사람 전자 우편 주소(A):
a@a

전자 우편 서버에 인증이 필요한지 여부를 지정합니다. 이 필드를 선택하면 전자 우편 서버 인증서를 묻는 창이 나타납니다.

전자 우편 서버에 인증 필요(Q)

도움말(H) < 뒤로(B) **다음(N) >** 취소

**** 메일 서버에 대한 정보를 모를 경우 임의 값 입력 가능**
호스트 이름 : aa
전자우편 주소 : a@a

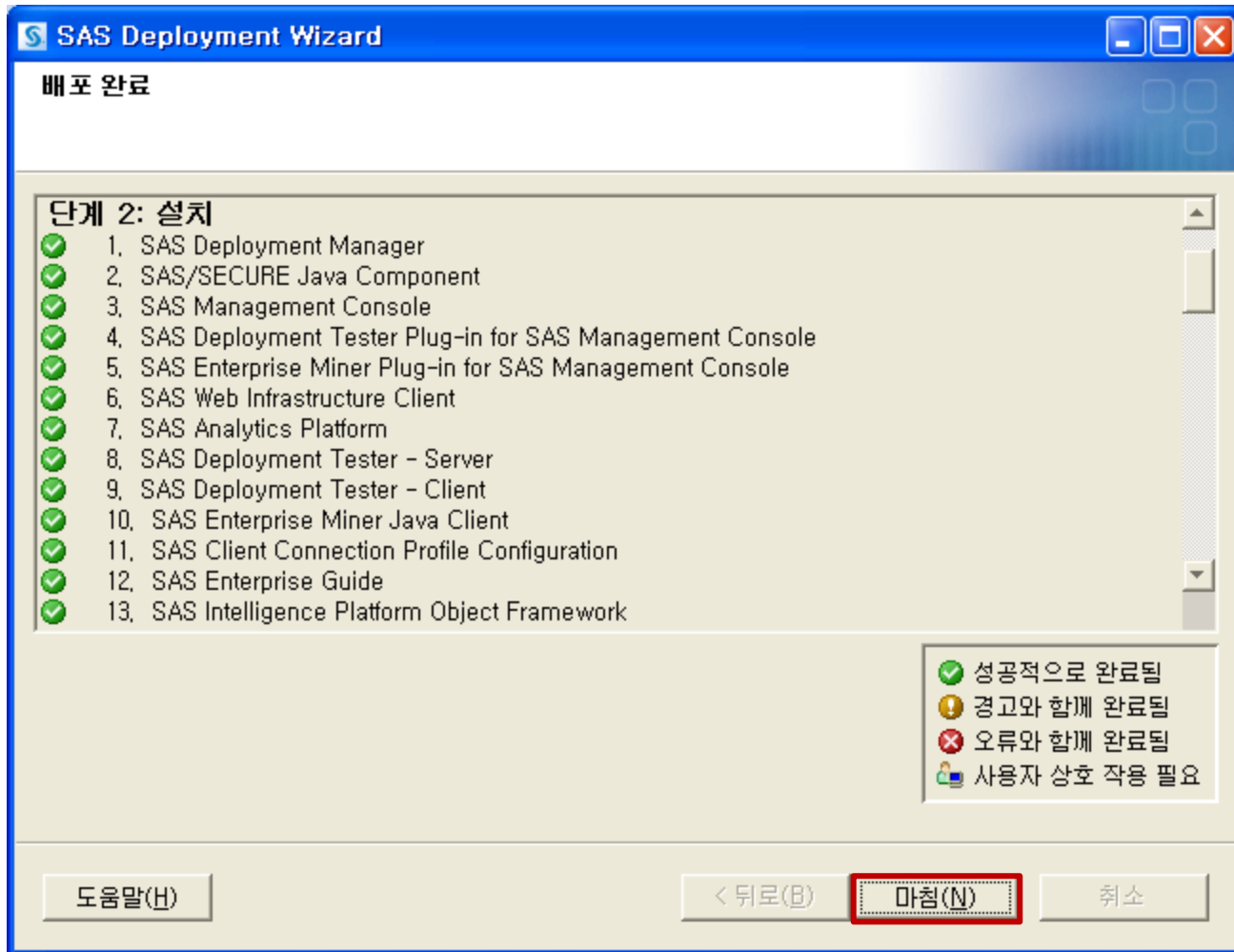
4) SAS Enterprise Miner 설치 (include SAS Foundation)

4-16) 배포 요약 확인 후 [시작(S)]



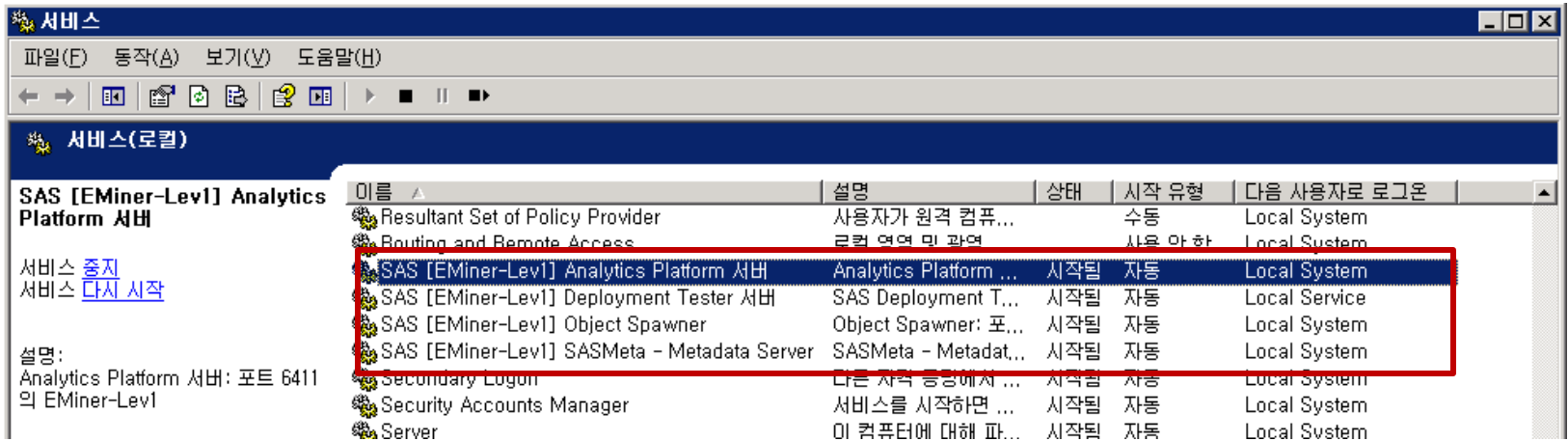
4) SAS Enterprise Miner 설치 (include SAS Foundation)

4-17) 배포 완료 작업 후 [마침(N)]



5) SAS Enterprise Miner 6.1 시작

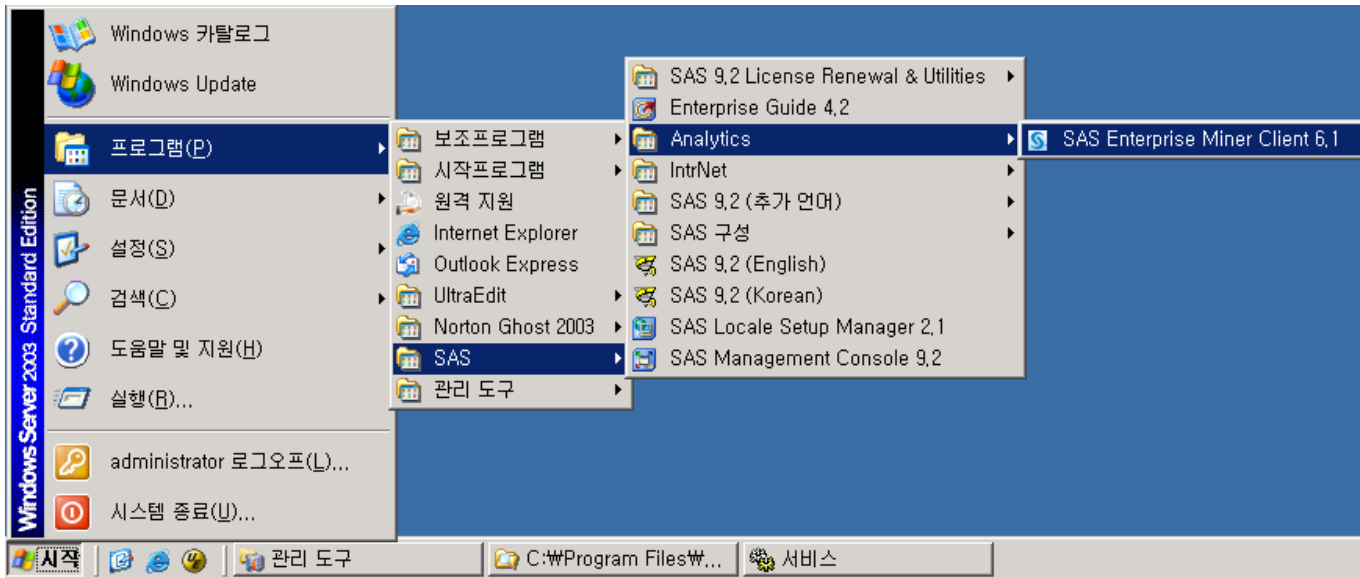
5-1) 아래 항목의 3개 서비스의 시작 여부 확인



- 1) SAS[EMiner-Lev1] SASMeta – Metadata Server
- 2) SAS[EMiner-Lev1] Object Spawner
- 3) SAS[EMiner-Lev1] Analytics Platform 서버

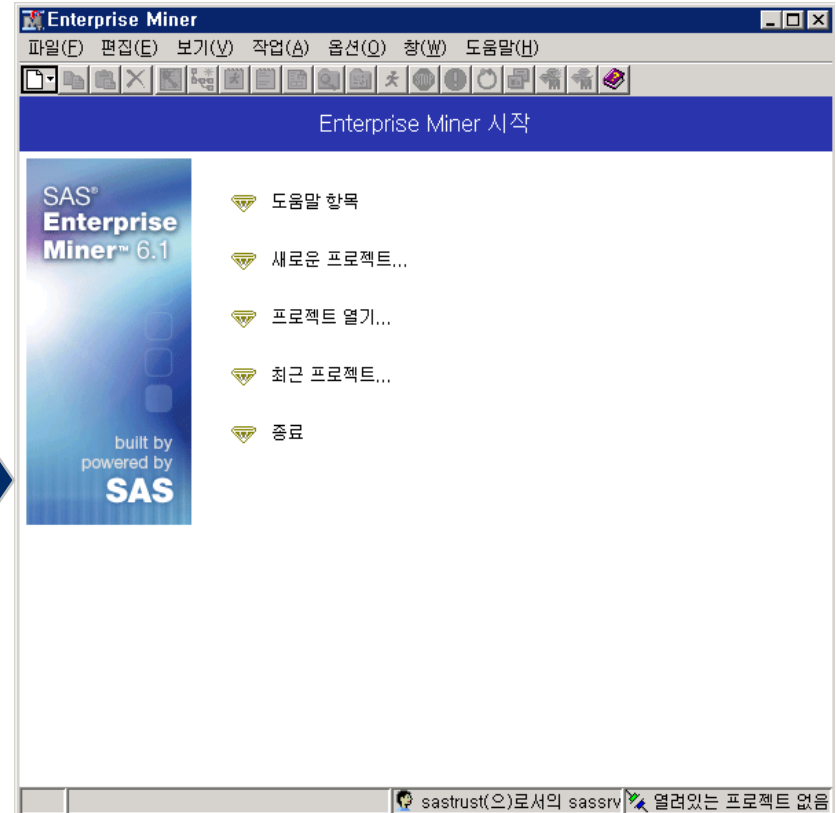
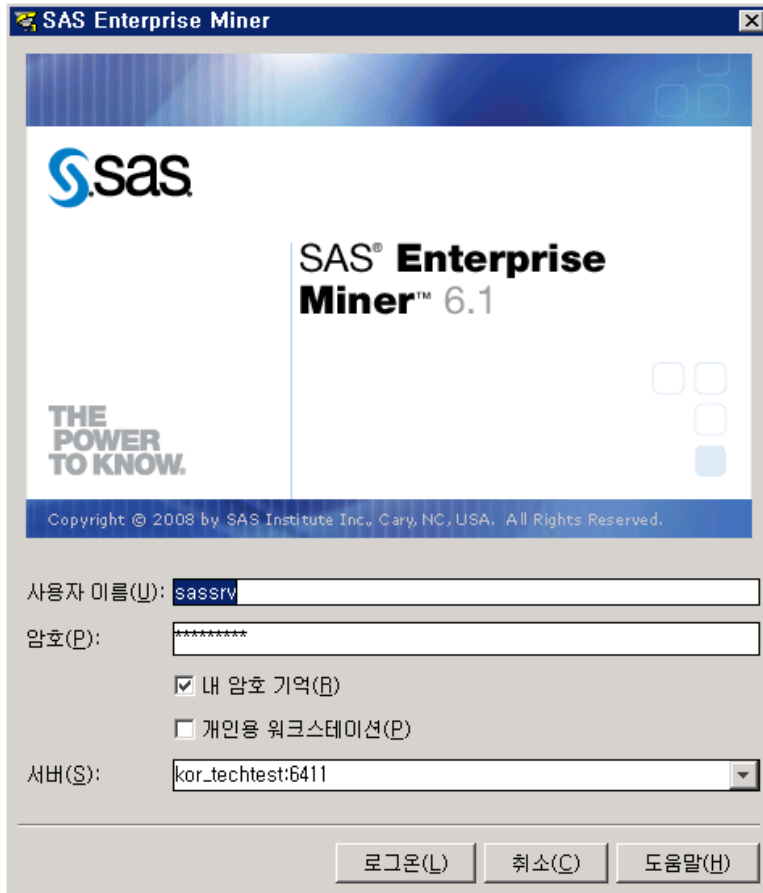
5) SAS Enterprise Miner 6.1 시작

5-2) Enterprise Miner 6.1 start



5) SAS Enterprise Miner 6.1 시작

5-3) Enterprise Miner 6.1 start



** id/pw는 초기 사용자 계정에서 만들놓은 sassrv/password로 사용

** 개인 PC 사용자는 [개인용 워크스테이션] 체크 후 사용, 서버사용자는 서버 : hostname:6411

6) Online Document Location

1) SAS Enterprise Miner

[Getting Started with SAS Enterprise Miner6.1](#)

[참고 Site] <http://support.sas.com/documentation/onlinedoc/miner/index.html>

SAS 고객지원

설치 작업 시 문제가 발생하면 기술지원팀으로 연락해 주시기 바랍니다.

Q&A 전화 번호 : 02)2191-7003

SAS Korea Q&A mail 주소 : kor.qa@sas.com

기술지원양식을 통한 문의 : <http://support.sas.com/ctx/supportform/createForm?ctry=kr>



**THE
POWER
TO KNOW®**