



SAS Software Depot 생성 가이드

**THE
POWER
TO KNOW[®]**

작성자 : 기술지원 팀 (SAS Korea)

목차

- 1) SAS Software 설치 또는 Depot 생성 시 주의사항
- 2) SAS Software Depot 생성
- 3) SAS 9.2 Online Documentation

1) SAS 9.2 Depot 생성 시 주의/확인 사항

- 아래 사항들은 SAS 제품 설치 시점의 주의사항으로써, Depot 생성 후 SAS를 설치할 때 반드시 확인해야 하는 사항입니다.

가. 컴퓨터의 이름은 영문으로 구성

- [내컴퓨터]의 속성에서 [컴퓨터이름]을 통해 확인

나. 설치할 계정 (컴퓨터 로그인 계정)

- admin 권한
- 한글명 지원 안됨 (SAS설치시 영문 Admin계정만 가능함)
- 설치계정 password는 6자 이상으로 구성

다. 컴퓨터의 OS가 Home Family member 인 경우 지원 안됨.

[관련 site] <http://support.sas.com/resources/sysreq/hosts/pc/>

1-1) SAS 9.2 설치 시 주의사항

라. SAS 설치 버전 확인

!SAS Software Depot\install\XXXXXX\soi.html 에서 확인 가능.

- 본 설치 가이드는 SAS9.2 , Rev,920_09w51(December 2009) 이후 product에 대한 설치 가이드 입니다. 이전 version에 대해선 약간 내용이 상이할 수 있습니다.

Your order information:

Order number: ██████████
SAS installation key: C102-59W1P-17D1
Date: January 10, 2010
Space Required for Depot: 37.0GB

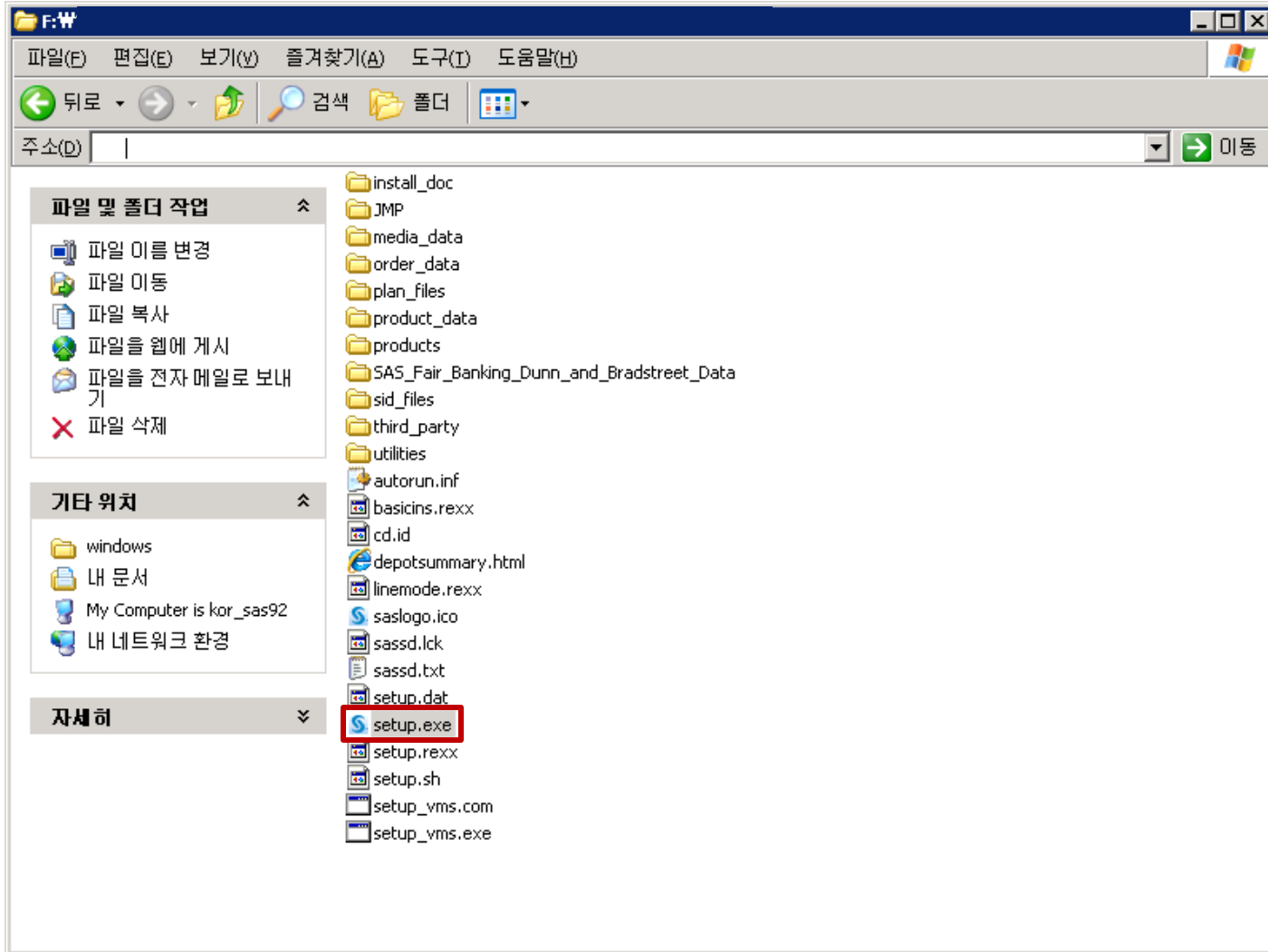
SAS Installation Representative	E-mail address	Tech Support Site Number
Temporary SAS User	hwan.joung.chin@sas.com	70068112

Information for Tech Support site 70068112:

Site name: SAS 9.2, Rev. 920_09w51
Tech support site number: 70068112
Contracts site number: 543329
Order type: Planning
Operating system: Microsoft® Windows® Workstation & Server 32-bit
Product: SAS 9.2, Rev. 920_09w51

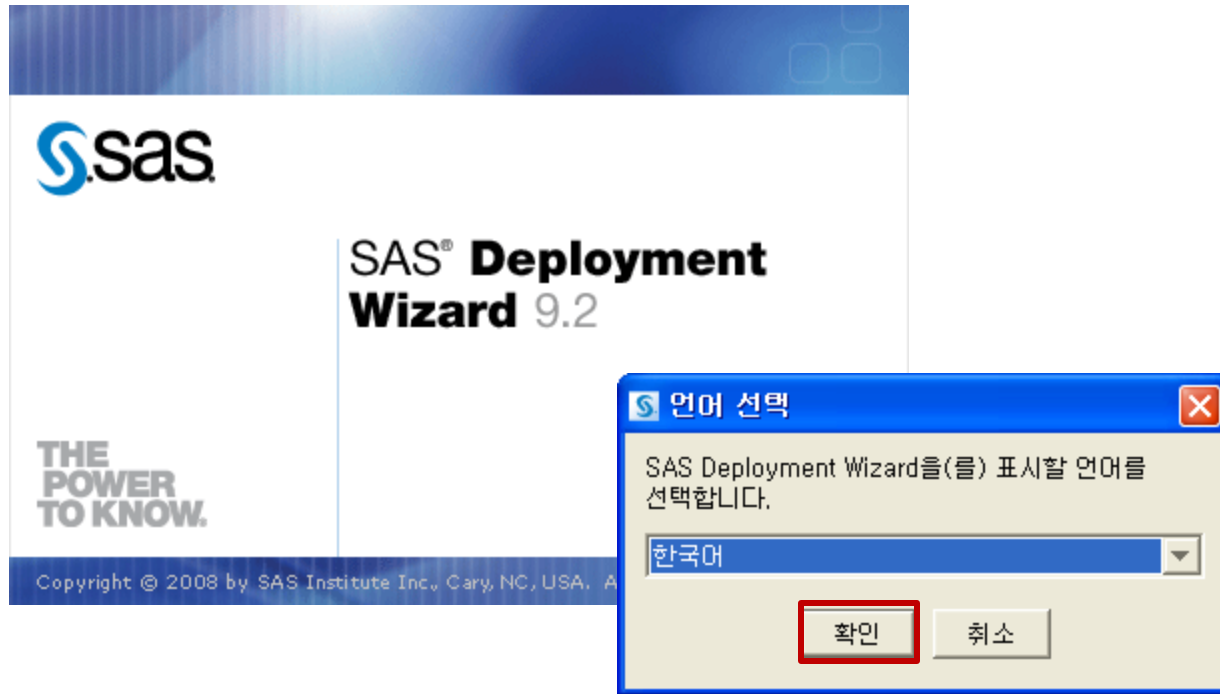
2) SAS Software Depot 생성

2-1) !SAS image\setup.exe 실행



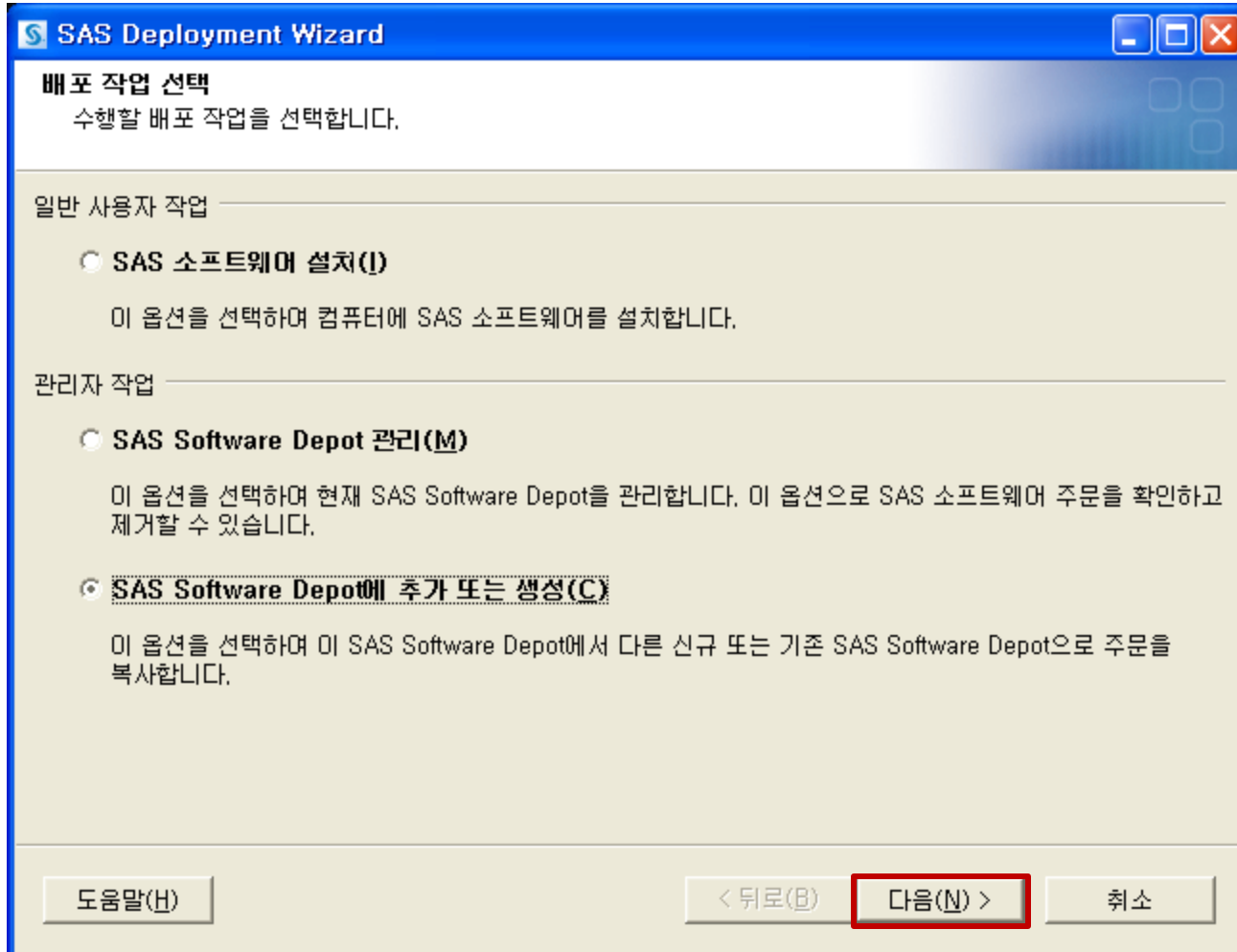
2) SAS Software Depot 생성

2-2) 언어 선택 후 [확인]



2) SAS Software Depot 생성

2-3) 배포 작업 선택- SAS Software Depot에 추가 또는 생성(C) 선택 후, [다음]



2) SAS Software Depot 생성

2-4) 주문 상세 내역 지정- 추가작업 없이 [다음] 선택

SAS Deployment Wizard

주문 상세 내역 지정
설명을 편집하고 이후 기록 추적을 위해 이 주문에 대한 노트를 추가합니다.

작업 중인 순서의 콘텐츠를 검토합니다. 사용자 정의 설명 및 노트를 생성하여 SAS Software Depot의 다른 순서와 차별화할 수 있습니다.

주문 번호(O): 52

설명(D): 920_09w51

노트(I):

[클릭하여 아래서 설치할 SAS 제품에 해당하는 주문 내용을 확인합니다.](#)

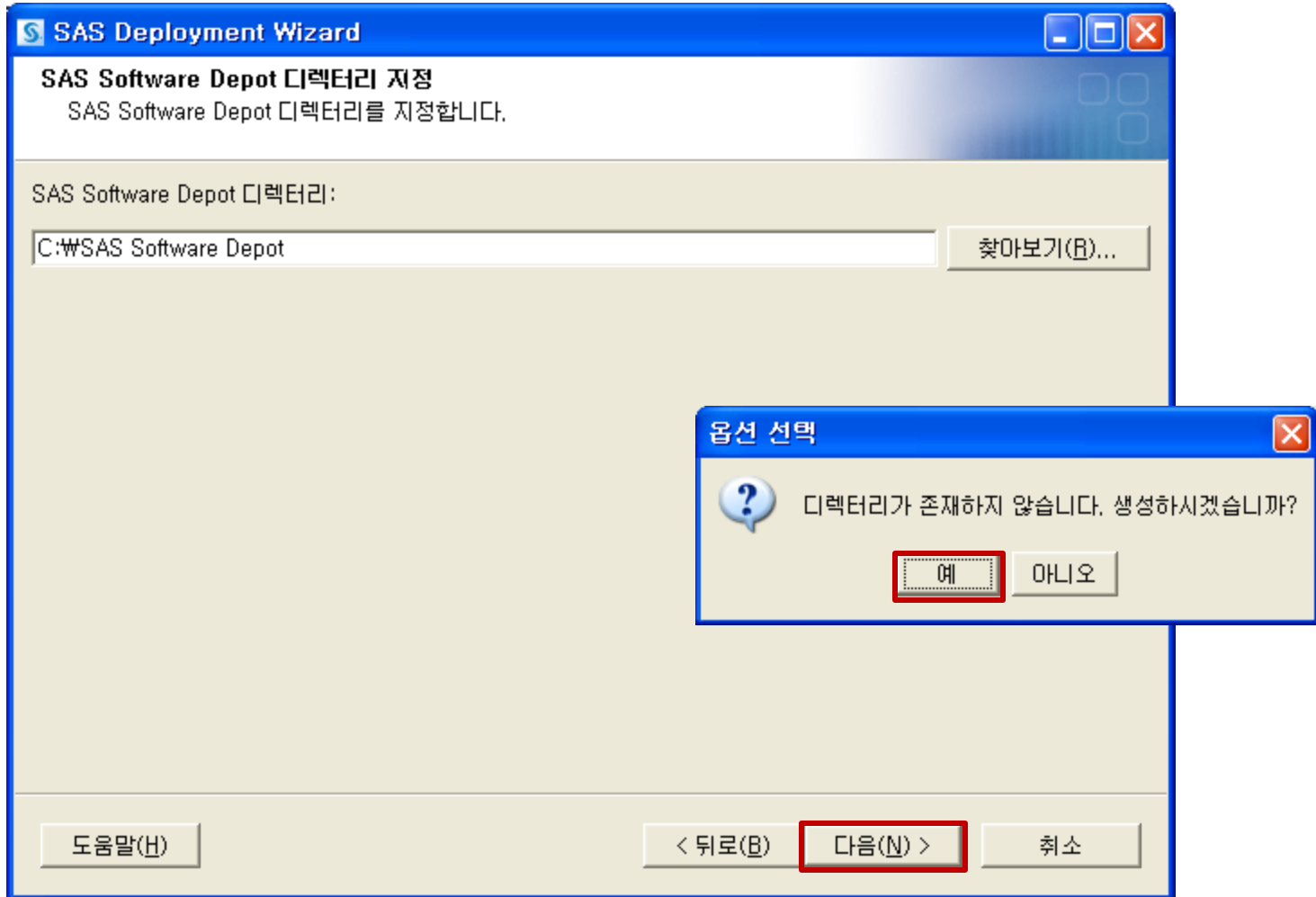
설치할 SAS 제품(P):

1. SAS Foundation
2. CGI Tools for the Web Server
3. Report Fonts for Clients
4. SAS Add-in for Microsoft Office
5. SAS Analytics Platform
6. SAS Anti-Money Laundering Investigation UI

도움말(H) < 뒤로(B) **다음(N) >** 취소

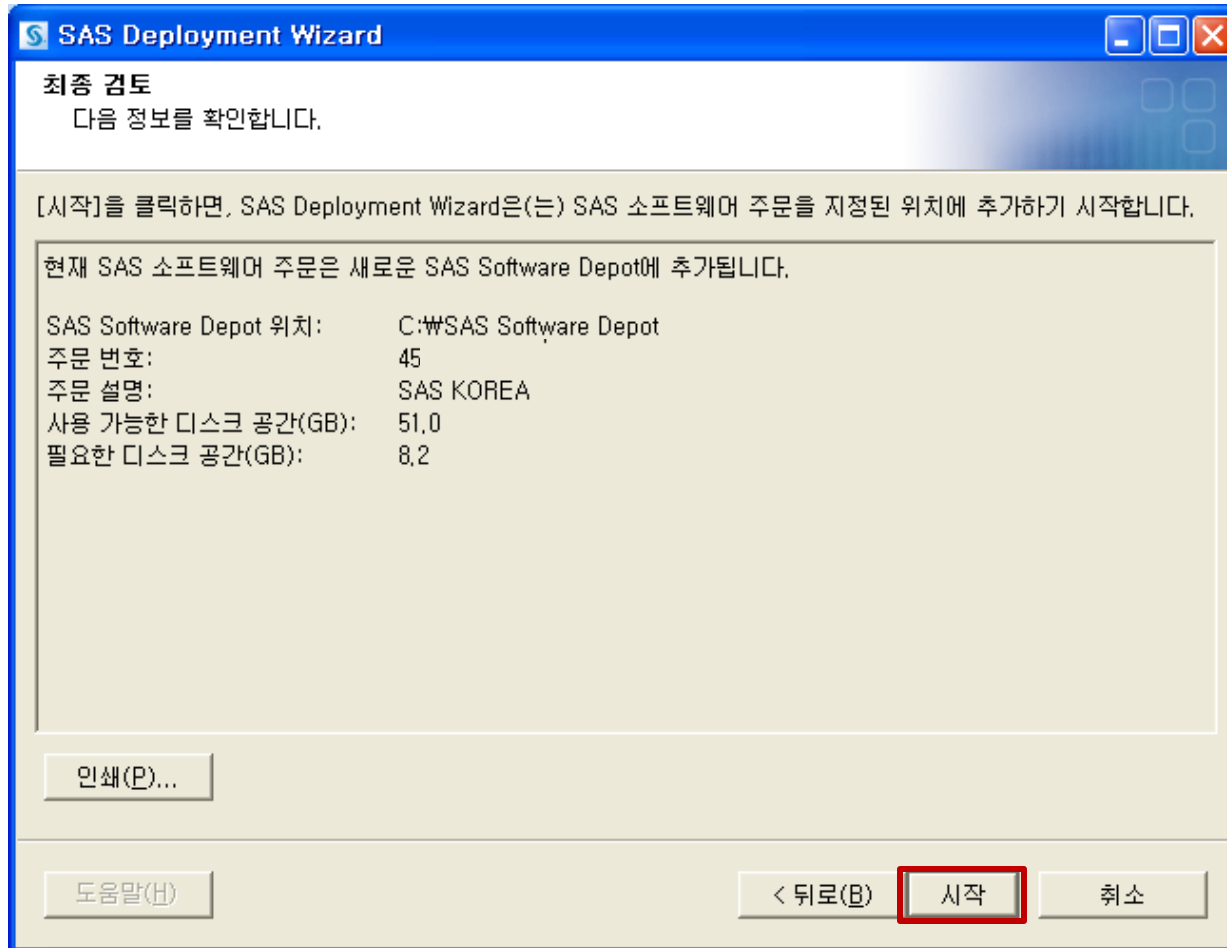
2) SAS Software Depot 생성

2-5) SAS Software Depot 디렉터리 지정- Depot이 생성될 위치의 경로를 지정합니다. Default는 C:\SAS Software Depot으로 지정되어 있으며, 진행 시 디렉터리가 존재 하지 않을 경우 디렉터리 생성 여부를 묻는 옵션 창이 뜨게 됩니다. [예]를 누르고 진행 하시면, 폴더가 자동 생성되어 설치 진행이 이루어집니다.



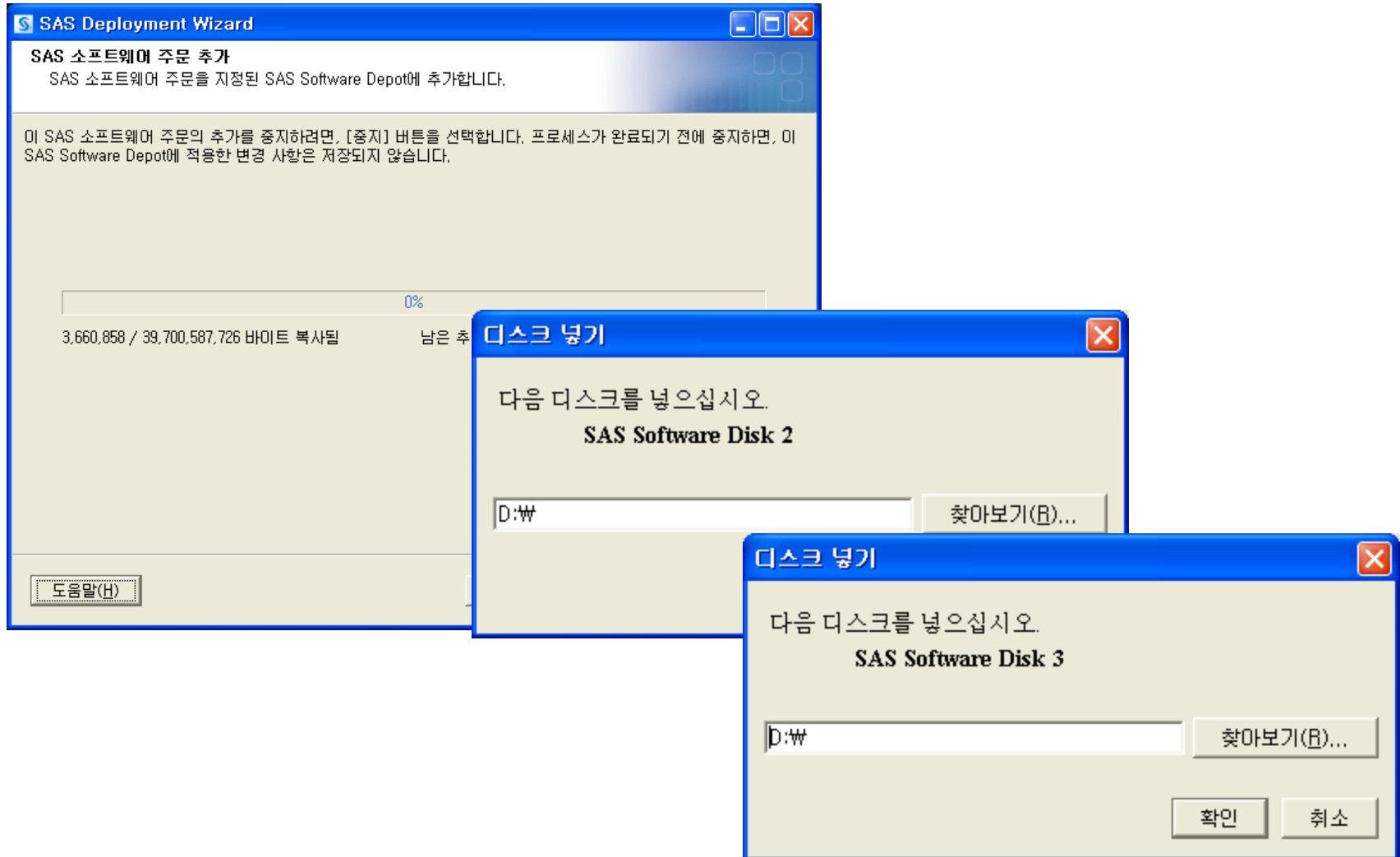
2) SAS Software Depot 생성

2-6) 최종 검토- SAS Software Depot 정보 확인 후, [시작] 선택 시 Depot 생성이 시작됩니다.



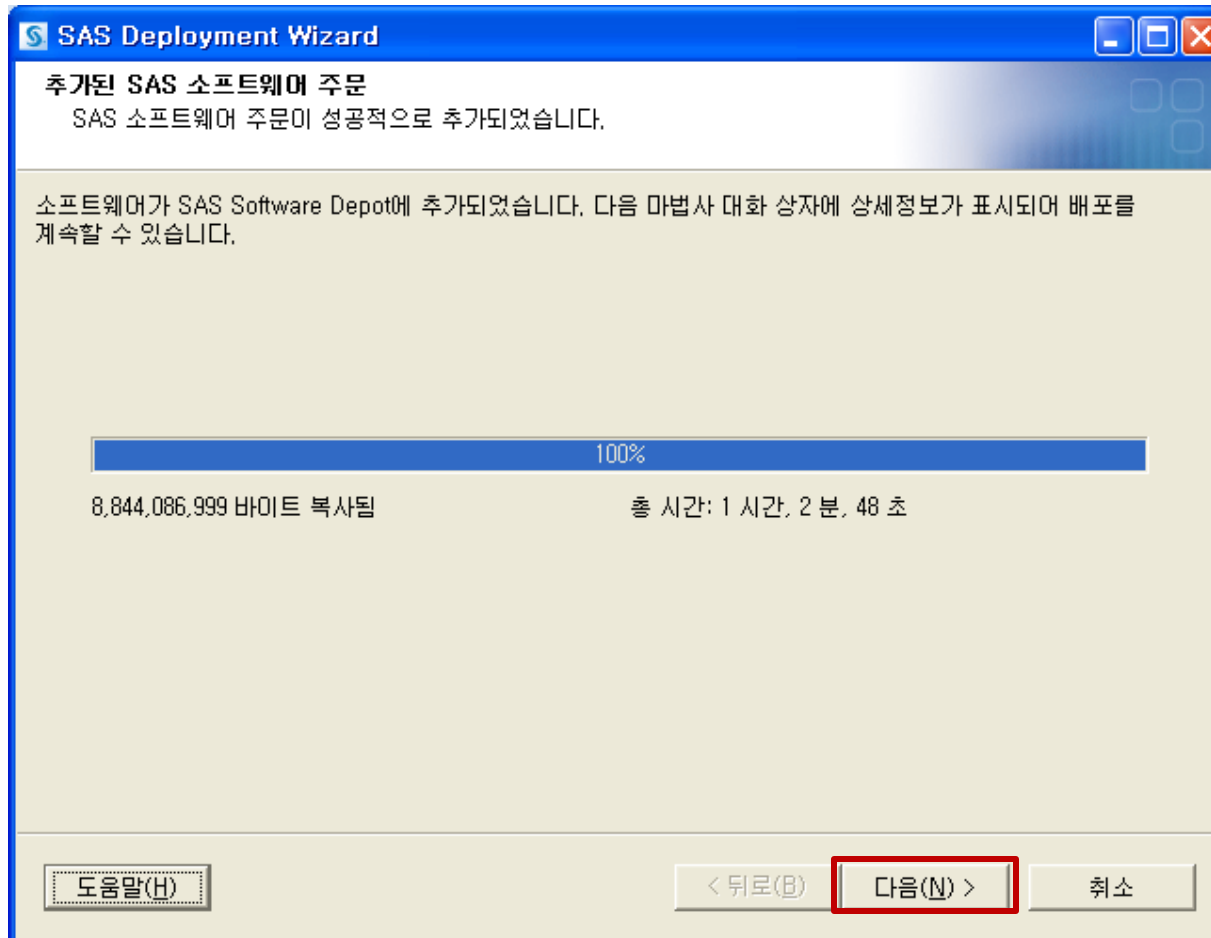
2) SAS Software Depot 생성

2-7) SAS 소프트웨어 주문 추가- Depot 생성이 진행 됩니다. 복사 도중 요청에 따라 해당 Disk를 넣어주시면 됩니다.



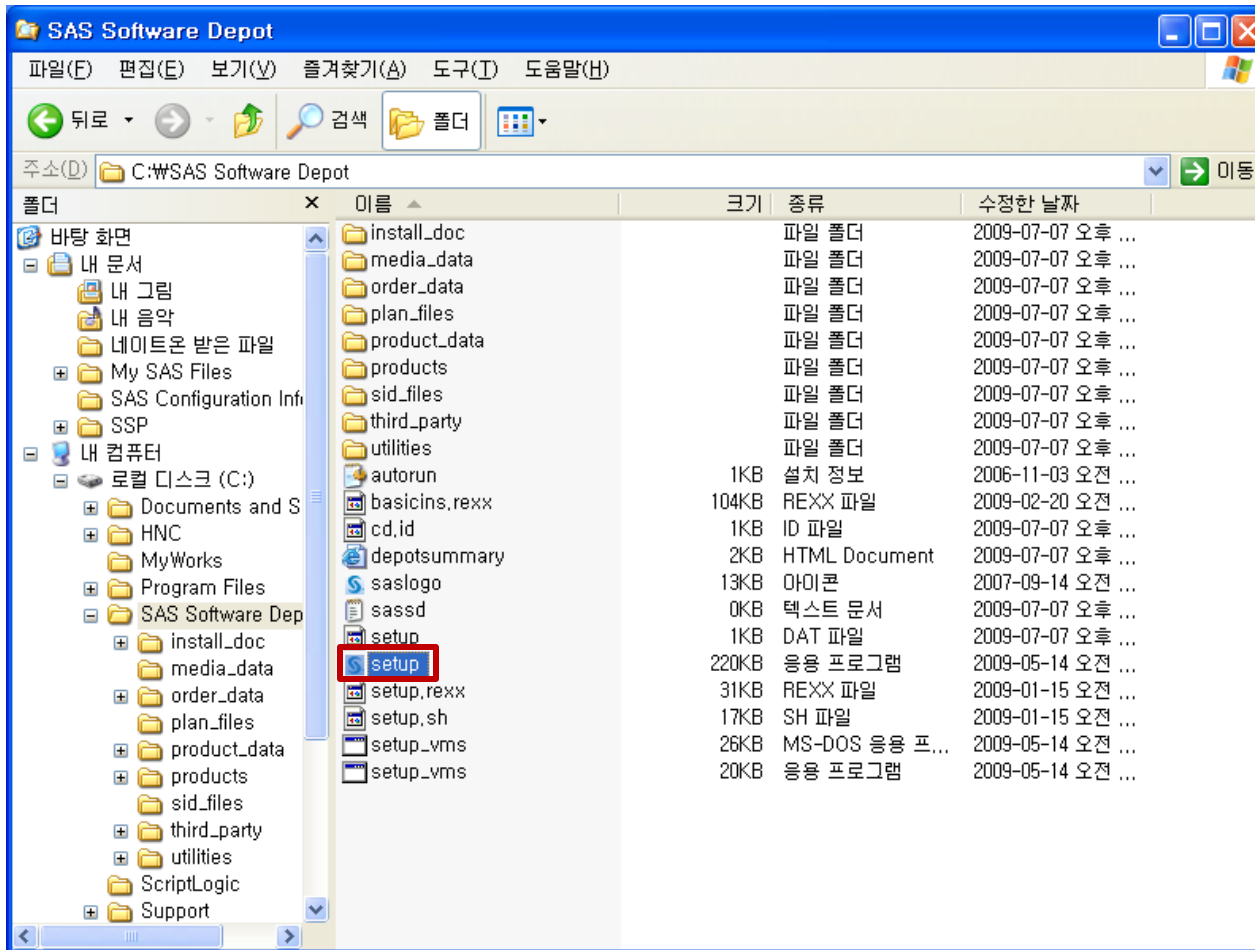
2) SAS Software Depot 생성

2-8) SAS Software Depot 생성 완료



2) SAS Software 설치 시작

2-9) SAS Software 설치 - SAS Software Depot이 생성된 폴더로 들어가서 setup.exe 실행



■ Online Documentation

1) SAS 9.2 Foundation 설치 가이드 다운로드

- SAS Korea 홈페이지 > 고객지원 > 설치관련에서 다운로드 가능

<http://www.sas.com/offices/asiapacific/korea/support/faq04.html>

2) SAS 9.2 Online Documentation

- http://support.sas.com/documentation/cdl_main/index.html

■ SAS 고객지원

1) 설치 작업 시 문제가 발생하면 기술지원팀으로 연락해 주시기 바랍니다.

Q&A 전화 번호 : 02)2191-7003

SAS Korea Q&A mail 주소 : kor.qa@sas.com

2) SAS 9.2 사용에 대한 문의는 기술지원양식을 통해 문의해 주시기 바랍니다.

기술지원 사이트 : <http://support.sas.com/ctx/supportform/createForm?ctry=kr>



**THE
POWER
TO KNOW®**