



**THE  
POWER  
TO KNOW.®**

## [PC] SAS 9.1.3 설치 가이드

---

작성자 : 기술지원팀 (SAS Korea)

단계

[설치 전 체크사항] : Supported Operating Environments

- 1) 시스템 요구사항 체크 및 설치
- 2) SAS 소프트웨어 설치
- 3) SAS hotfix 설치

# [설치 전 체크사항] Supported Operating Environments

SAS에서 지원하는 OS에 대한 정보입니다.

SAS 9.1.3을 설치하기 전에 설치하고자 하는 OS에 대해 확인 하신 후 설치하기 바랍니다.

명시된 OS 이외의 OS에 대해선 지원되지 않으니 반드시 확인하고 설치하기 바랍니다.

[Supported Operating Environments] : <http://support.sas.com/resources/sysreq/hosts/pc/>

Windows XP									
	6.12 <sup>1</sup>	8.2 <sup>2</sup>	9.1.3 (TS1M3)	9.1.3 <sup>3</sup> BI Server Tier	9.1.3 <sup>4</sup> Middle Tier	9.2 (TS1M0)	9.2 (TS2M0)	9.2 <sup>3</sup> BI Server Tier	9.2 <sup>4</sup> Middle Tier
Editions									
Home	■								
Professional	■	■	■	■	■	■	■	■	■
Media Center	■	■	■	■	■	■	■	■	■
Tablet PC	■	■	■	■	■	■	■	■	■
Professional x64	■	■	■			■	■	■	■

Windows Vista <sup>5</sup>									
	6.12 <sup>1</sup>	8.2 <sup>2</sup>	9.1.3 (TS1M3)	9.1.3 <sup>3</sup> BI Server Tier	9.1.3 <sup>4</sup> Middle Tier	9.2 (TS1M0)	9.2 (TS2M0)	9.2 <sup>3</sup> BI Server Tier	9.2 <sup>4</sup> Middle Tier
Editions									
Home Basic 32-bit and x64									
Home Premium 32-bit and x64									
Ultimate			■			■	■	■	■
Ultimate x64						■	■	■	■
Business			■			■	■	■	■
Business x64						■	■	■	■
Enterprise			■			■	■	■	■
Enterprise x64						■	■	■	■

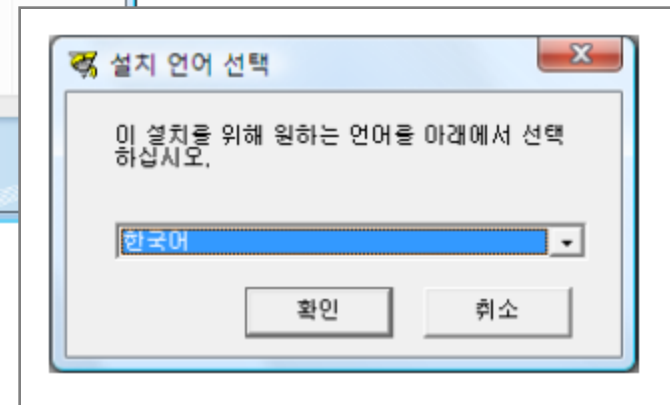
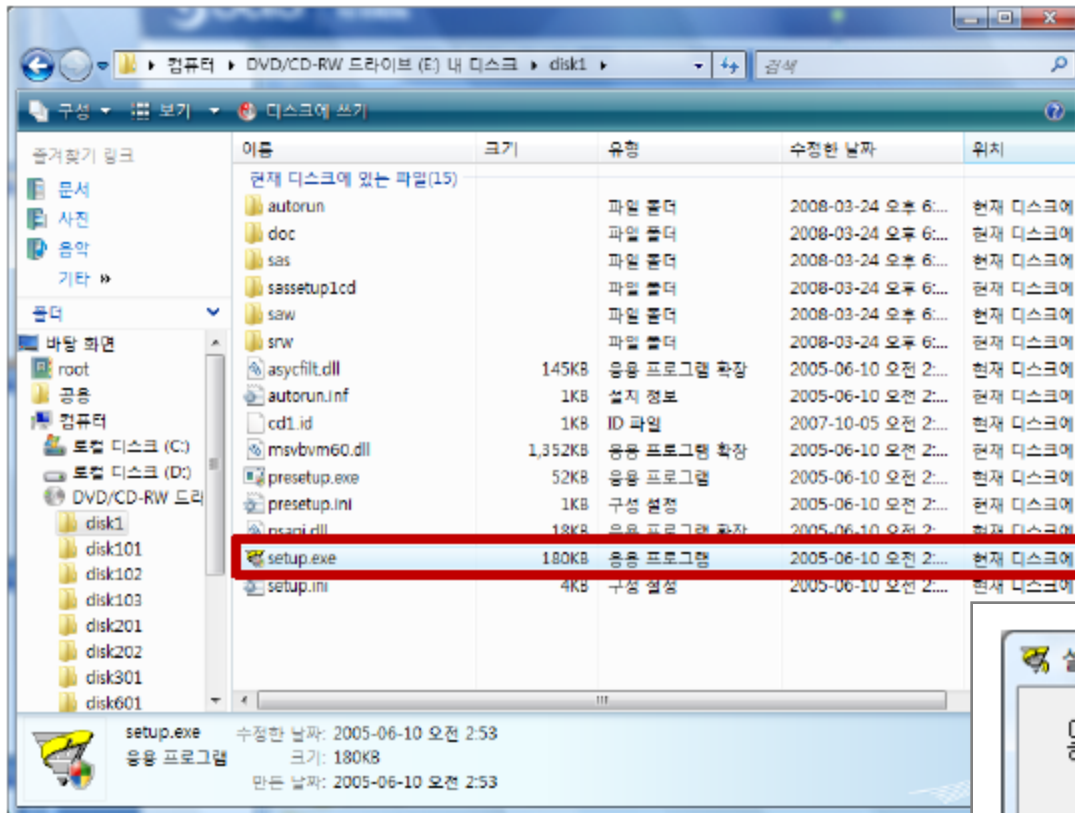
1) Windows XP : Home Editions은 지원되지 않습니다.

2) Windows Vista : Home Editions은 지원되지 않습니다.

3) Windows 7 : SAS9.1.3은 지원되지 않습니다. Windows7은 SAS9.2에서 지원됩니다.

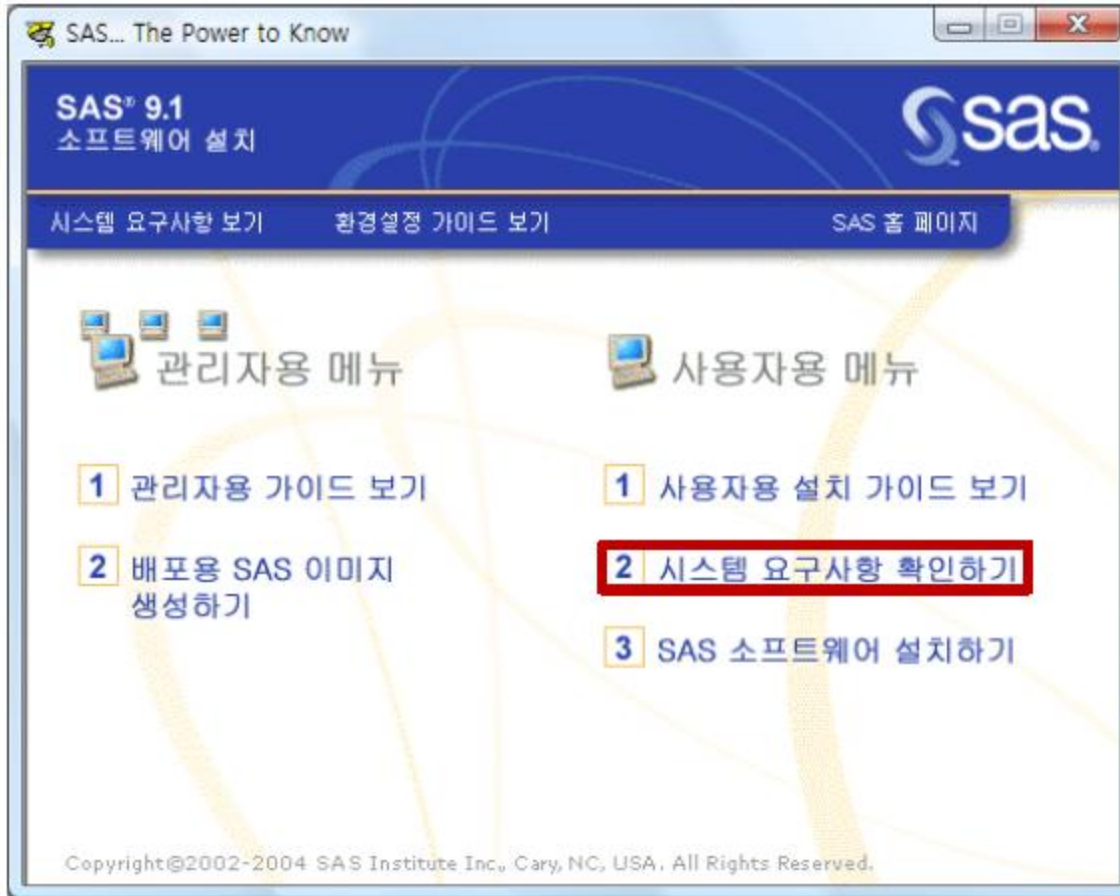
# 1) 시스템 요구사항 체크 및 설치

1-1) SAS Setup Disk → setup.exe 실행 후, 설치 언어 선택 에서 [한국어] 선택 후 확인



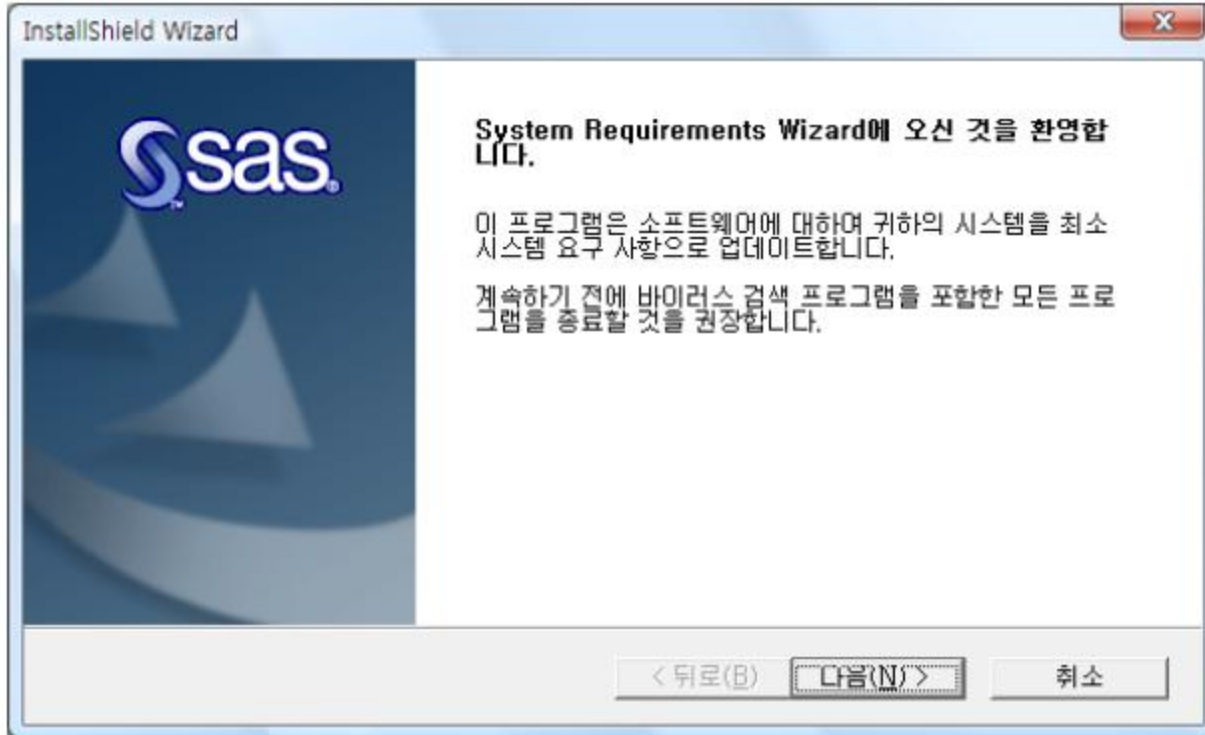
# 1) 시스템 요구사항 체크 및 설치

## 1-2) 시스템 요구사항 확인하기 (1/4)



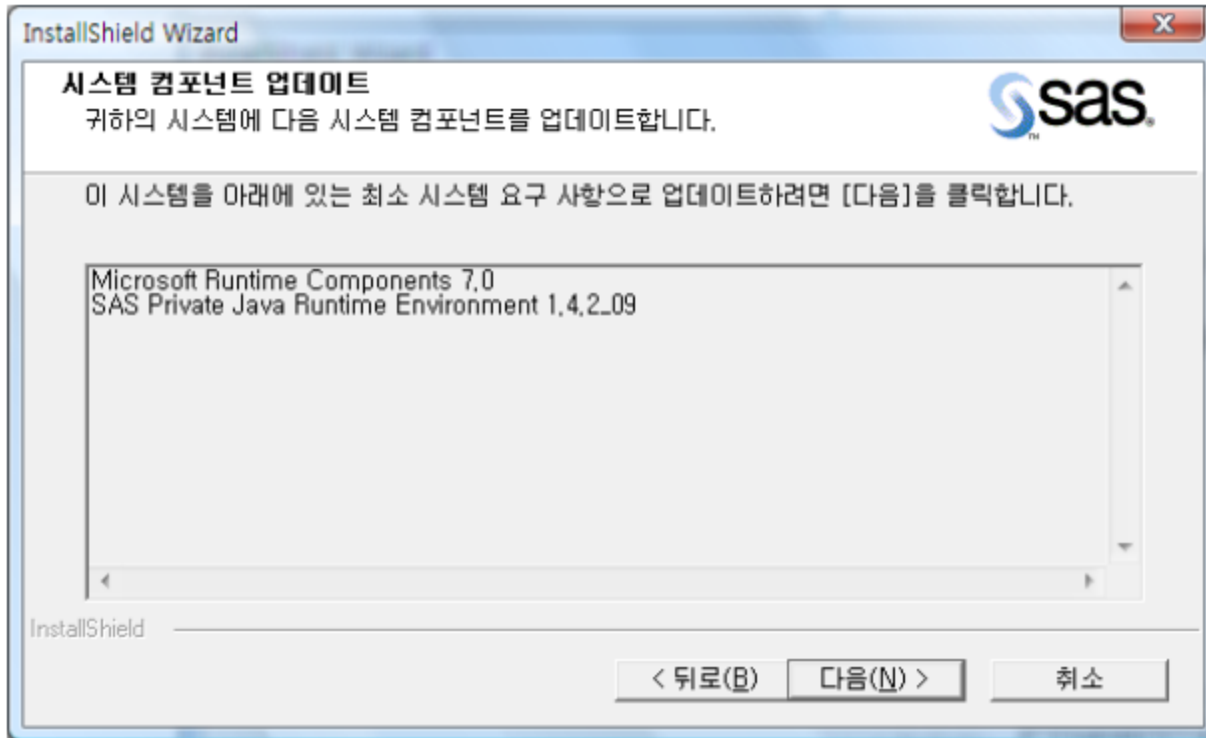
# 1) 시스템 요구사항 체크 및 설치

## 1-2) 시스템 요구사항 확인하기 (2/4)



# 1) 시스템 요구사항 체크 및 설치

## 1-2) 시스템 요구사항 확인하기 (3/4)

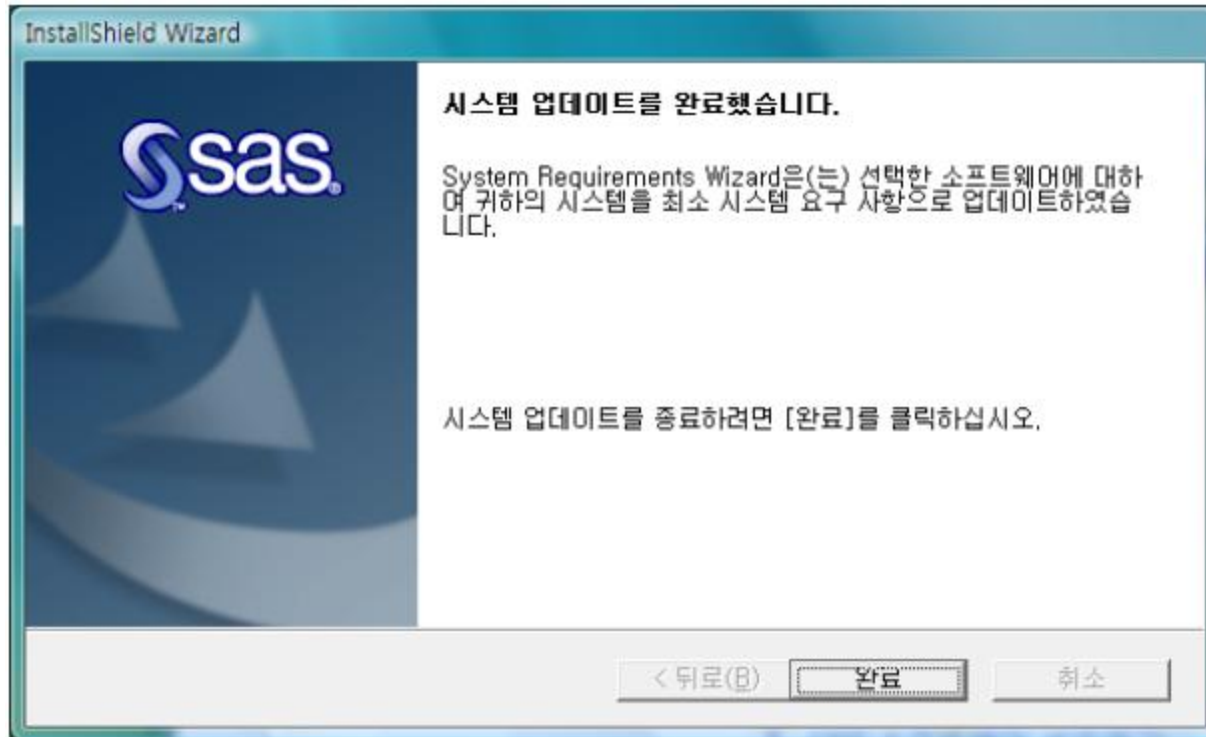


**\*\* System Resource에 따라 구성요소는 달라 질 수 있습니다.**

**\*\* 설치 리스트에 따라 재부팅 작업을 필요로 할 수 있습니다.**

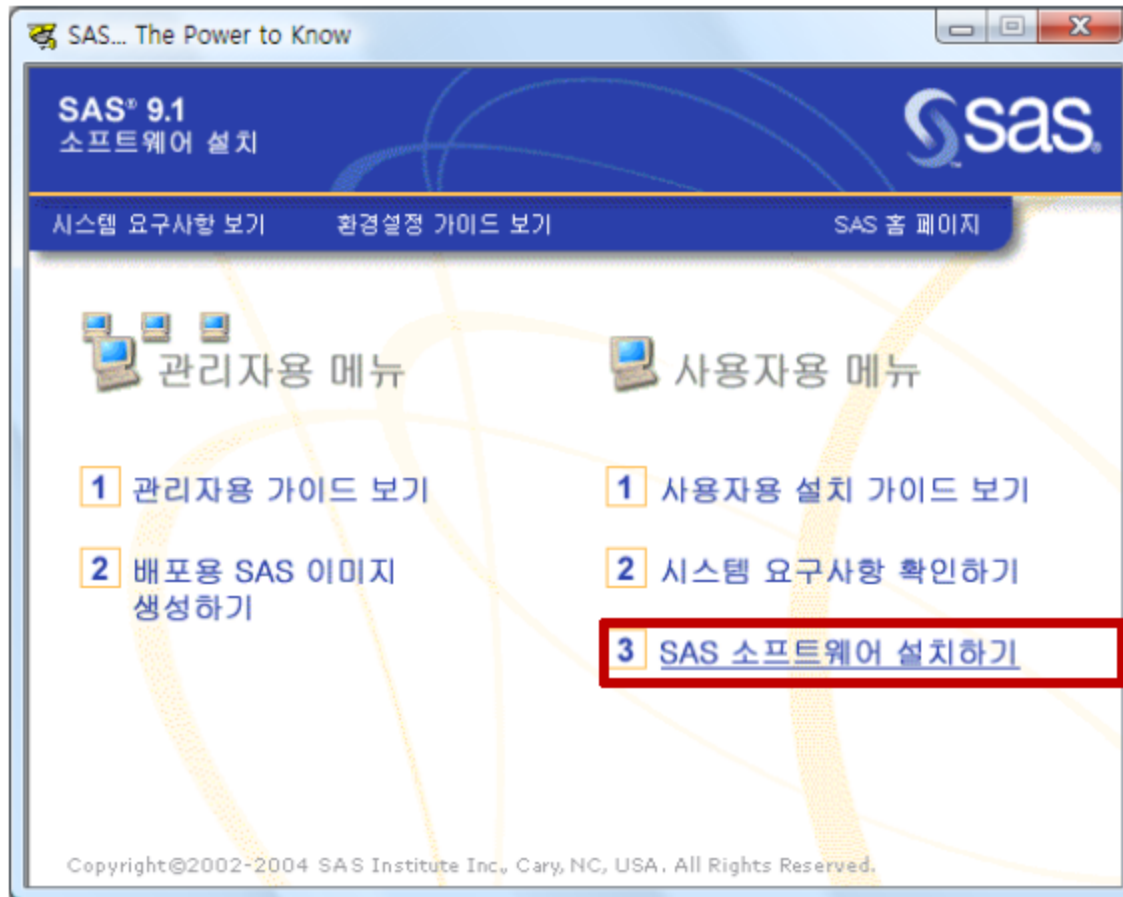
# 1) 시스템 요구사항 체크 및 설치

## 1-2) 시스템 요구사항 확인하기 (4/4)



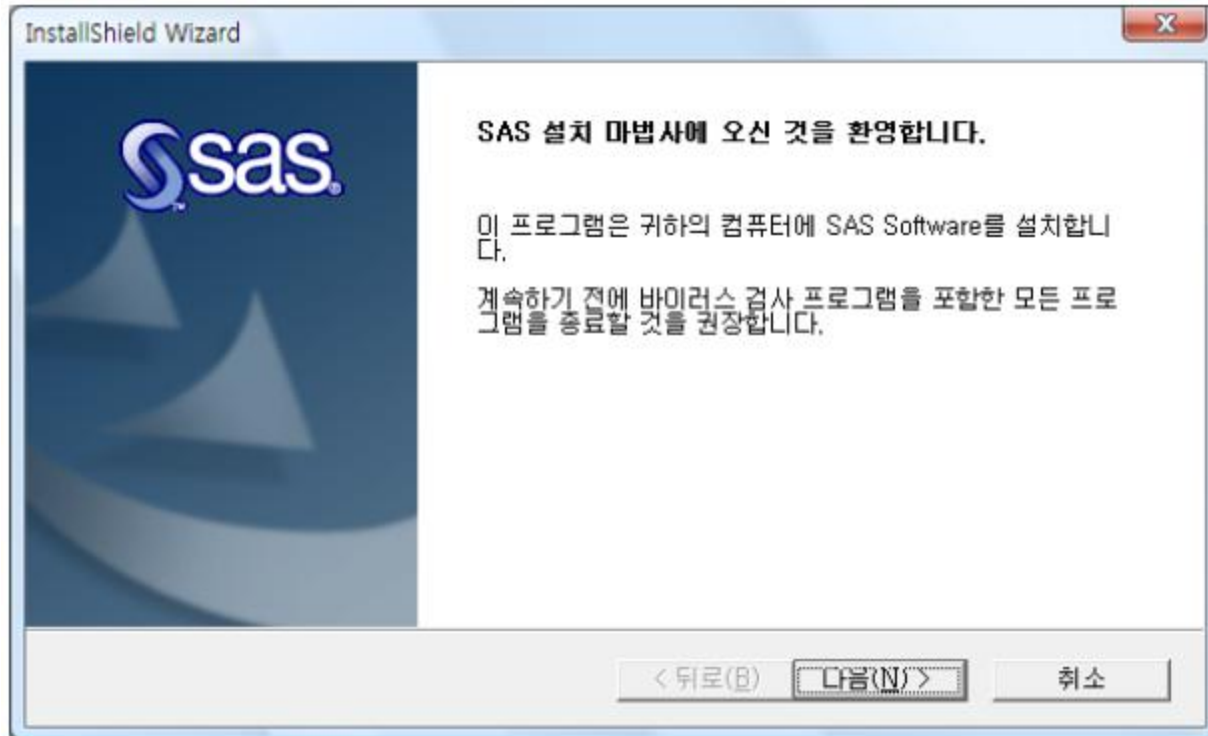
## 2) SAS 소프트웨어 설치

### 2-1) SAS 소프트웨어 설치



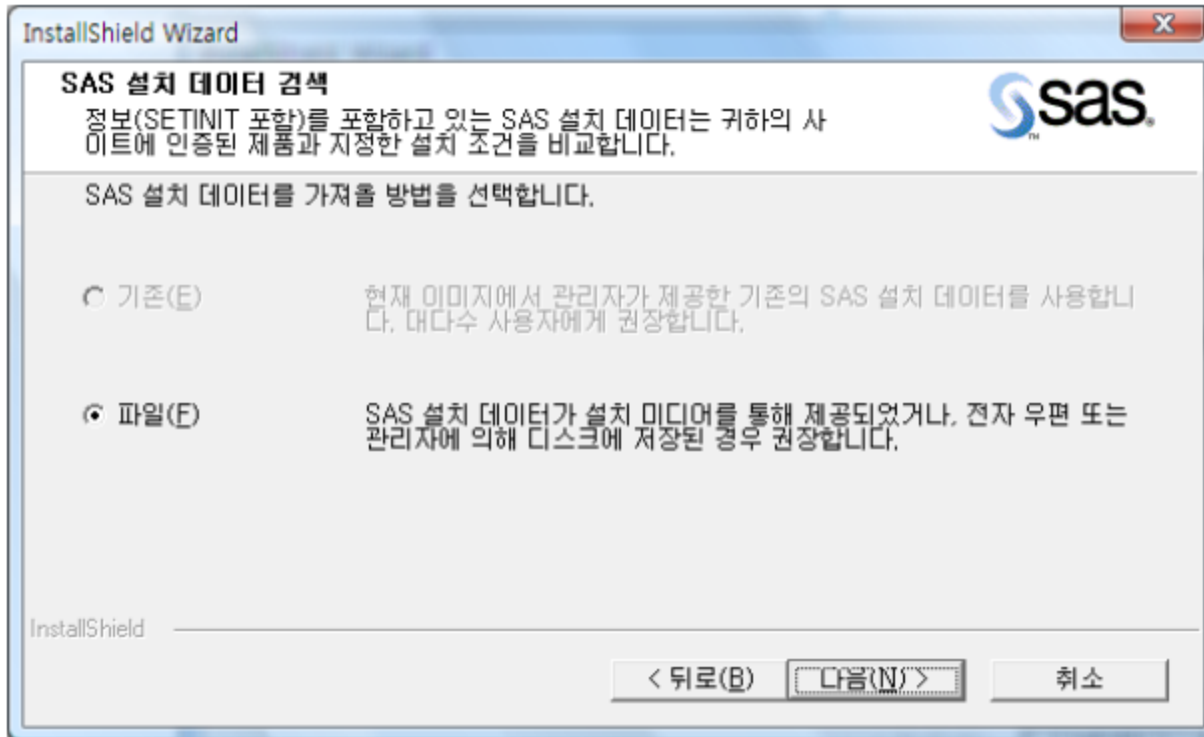
## 2) SAS 소프트웨어 설치

### 2-2) SAS 소프트웨어 설치



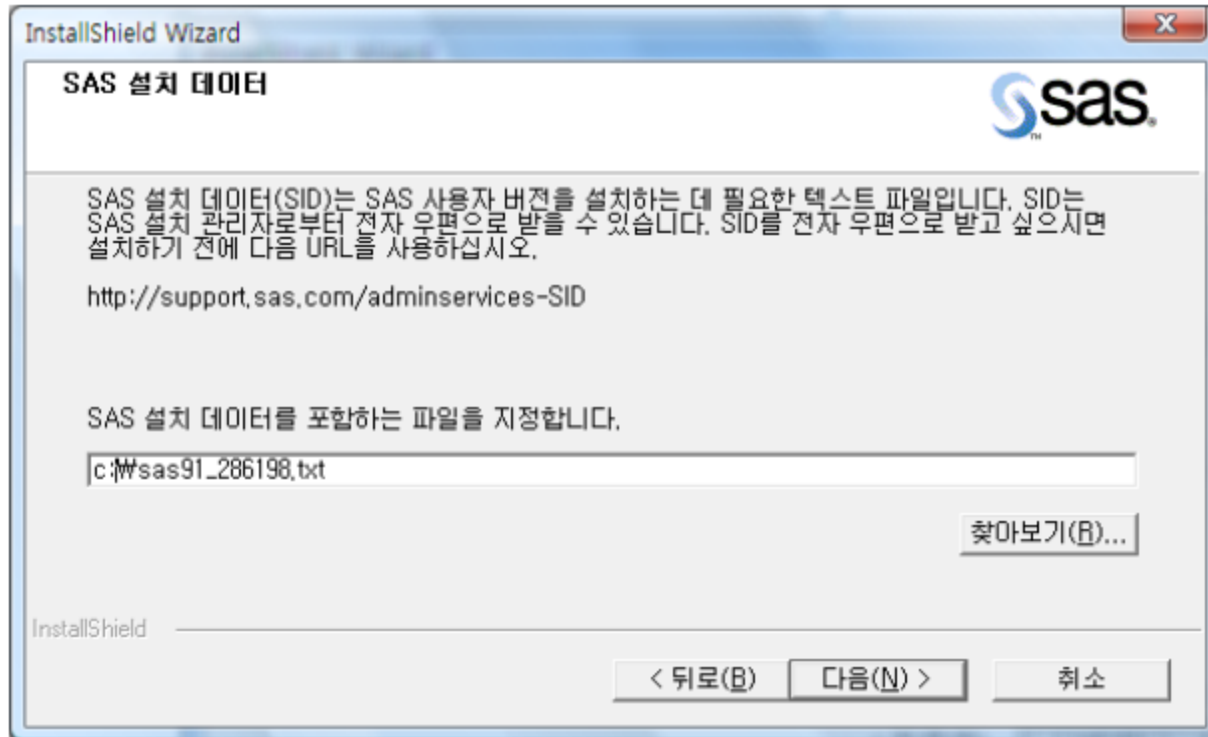
## 2) SAS 소프트웨어 설치

### 2-3) SAS 소프트웨어 설치 : 파일 선택 된 상태에서 [다음(N)] – default진행



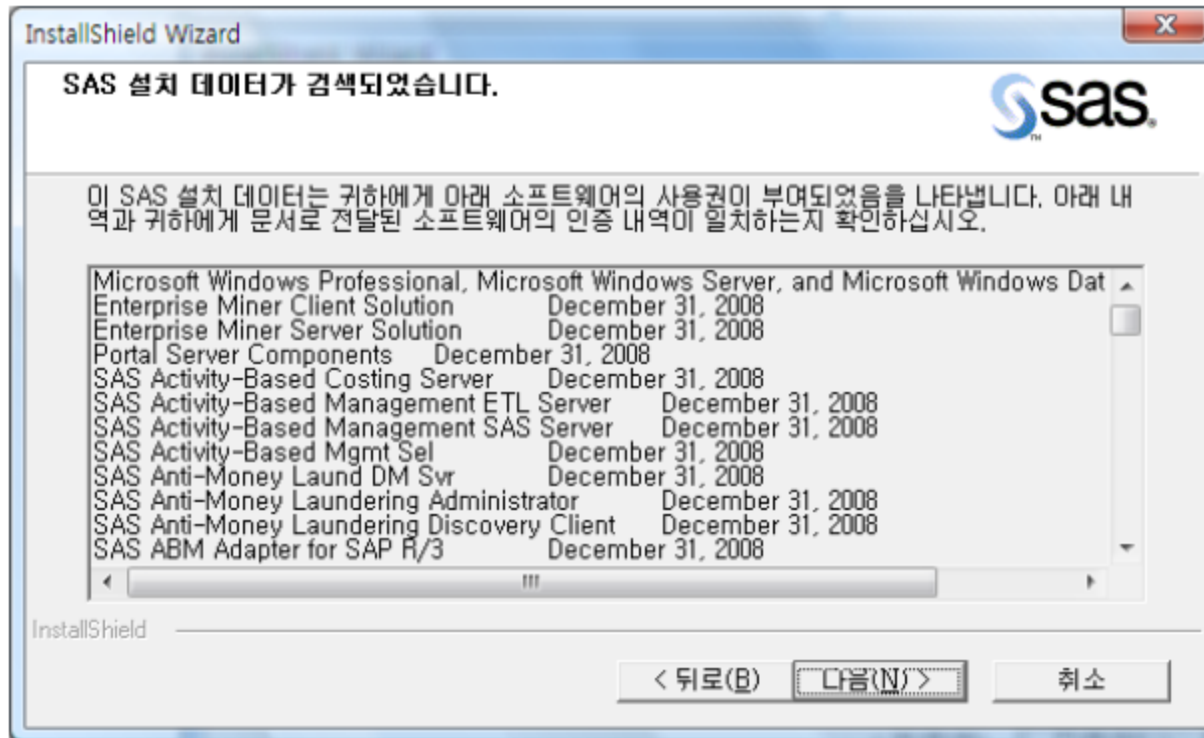
## 2) SAS 소프트웨어 설치

### 2-4) SAS 소프트웨어 설치 : SAS 설치 데이터(라이선스파일) 위치 지정 후 [다음(N)]



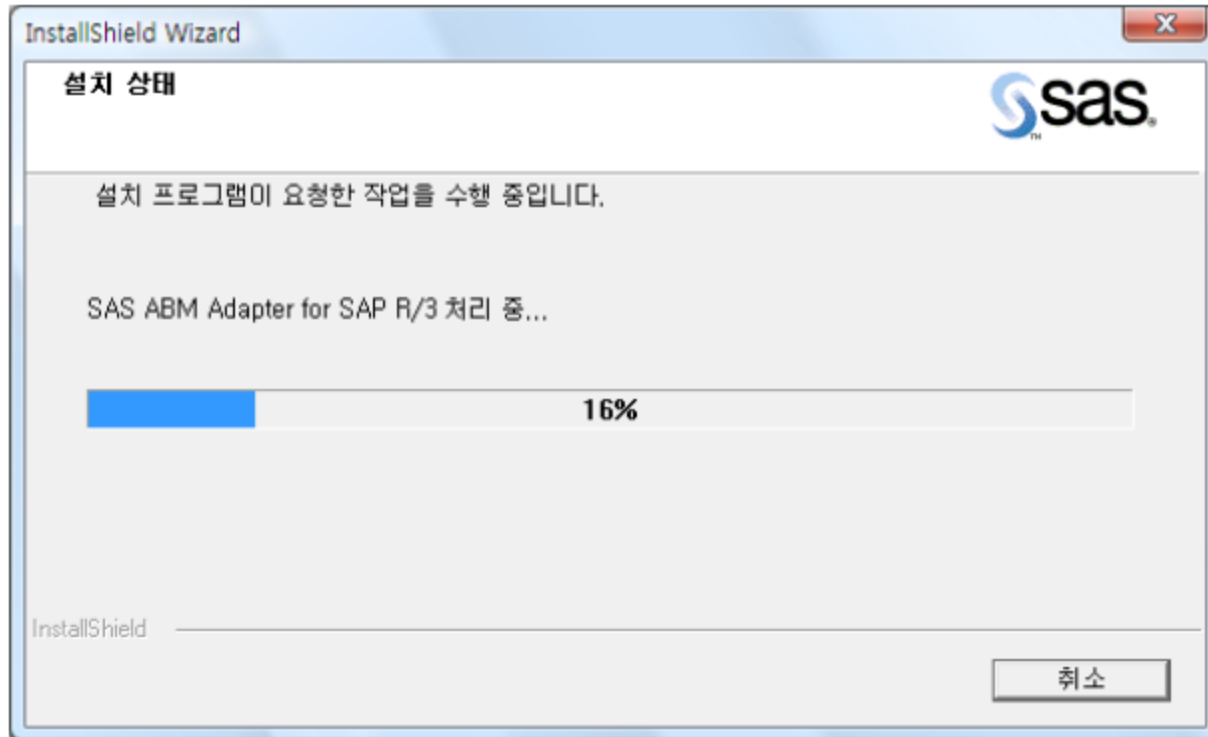
## 2) SAS 소프트웨어 설치

### 2-5) SAS 소프트웨어 설치 : 설치 데이터 내용 확인 후 [다음(N)] - default 진행



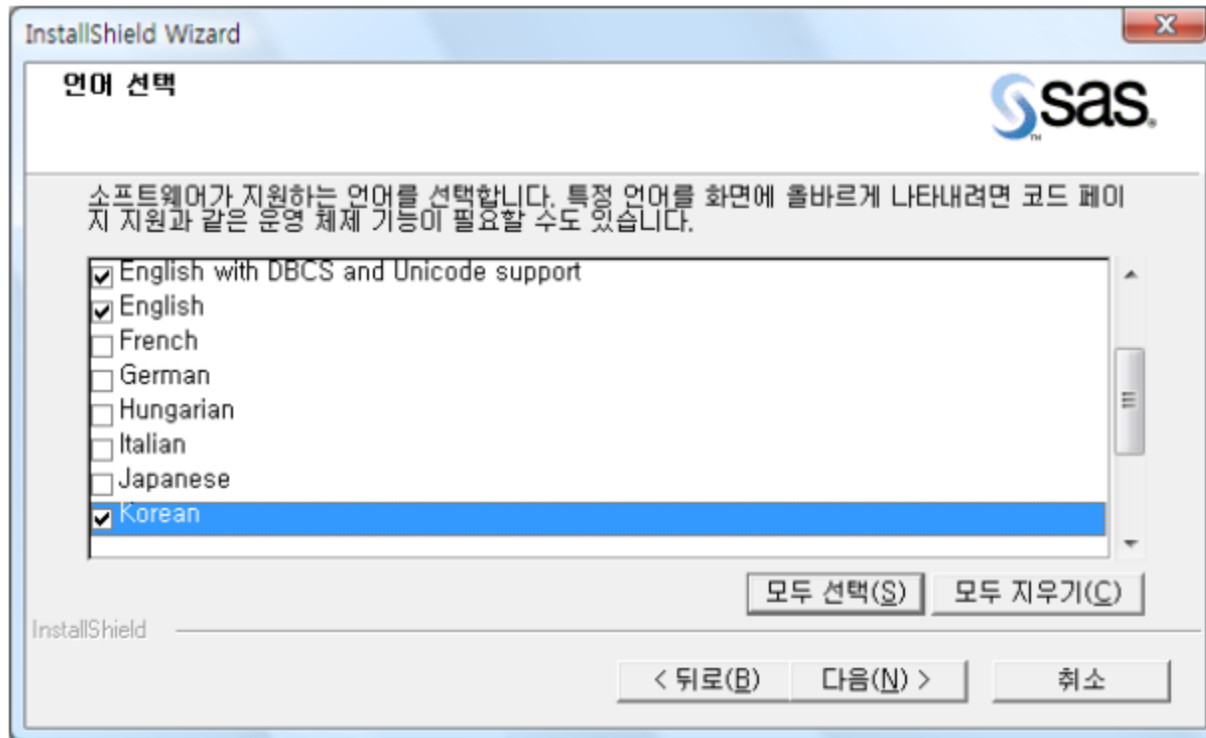
## 2) SAS 소프트웨어 설치

2-6) SAS 소프트웨어 설치 : 설치상태 확인 작업 (자동으로 진행 됩니다)



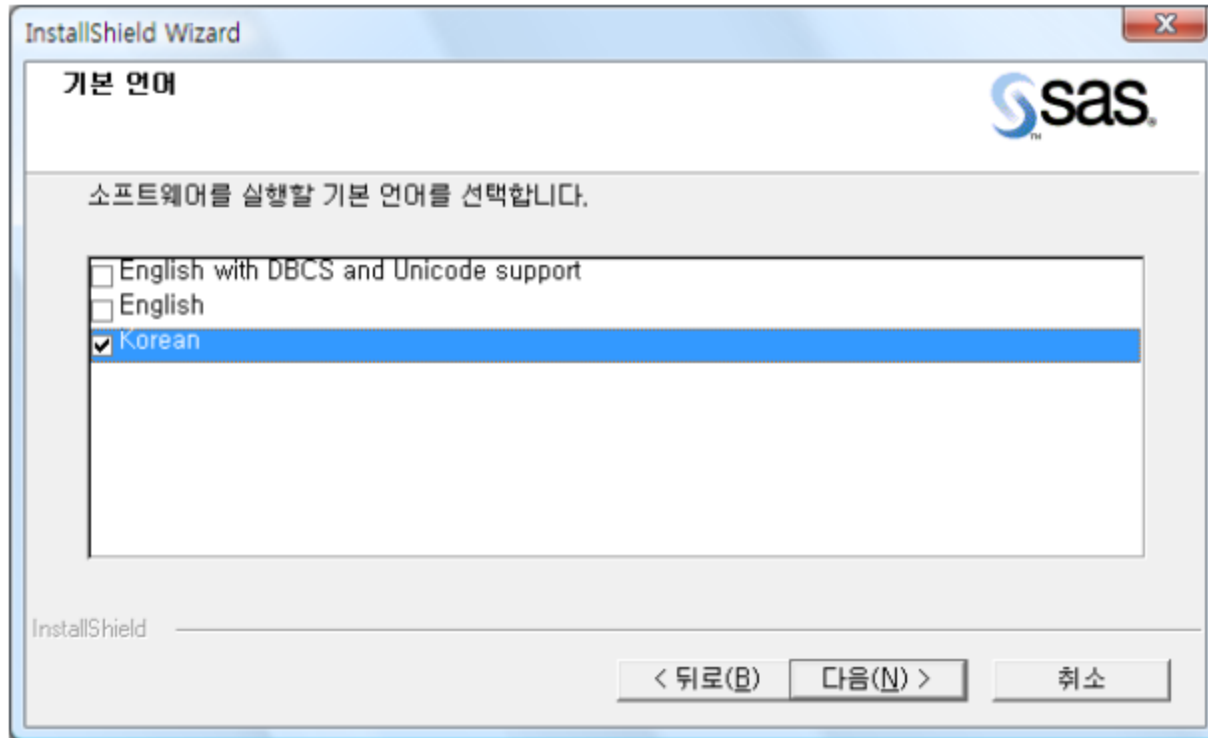
## 2) SAS 소프트웨어 설치

2-7) SAS 소프트웨어 설치 : 언어 선택 에서 DBCS , English , Korean 선택 후 [다음(N)]



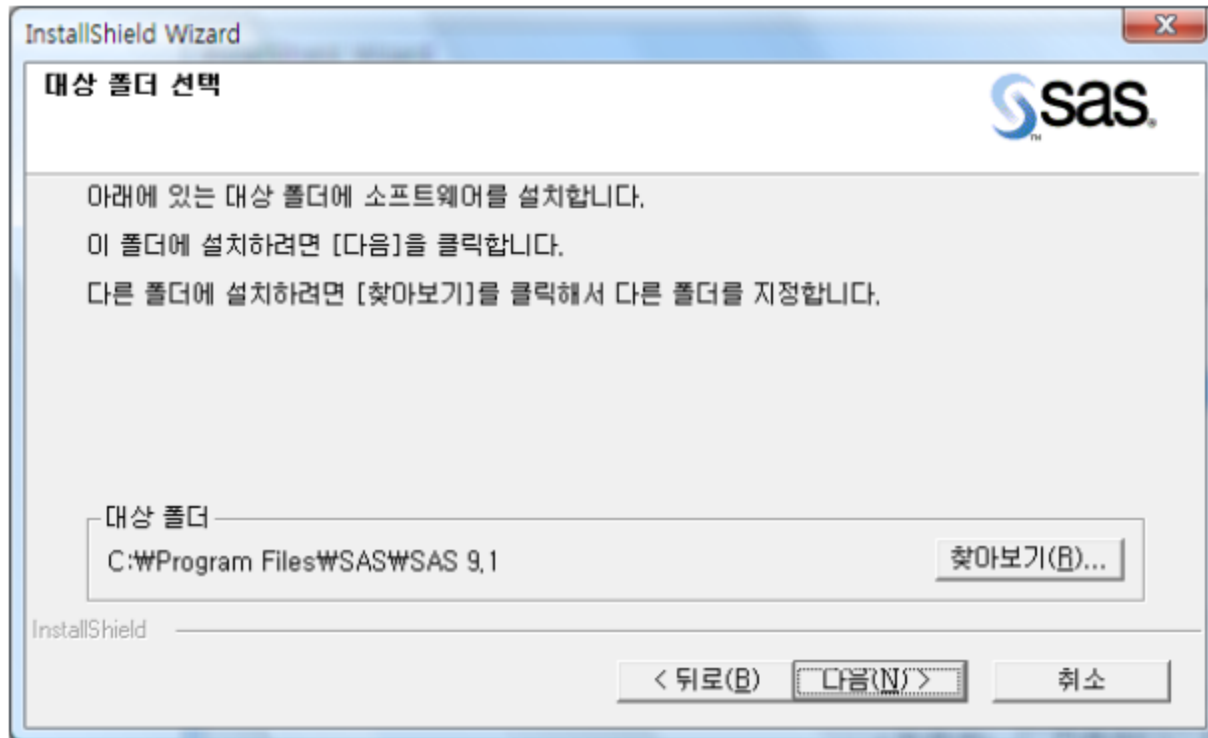
## 2) SAS 소프트웨어 설치

### 2-8) SAS 소프트웨어 설치 : 기본언어로 Korean 선택 후 [다음(N)]



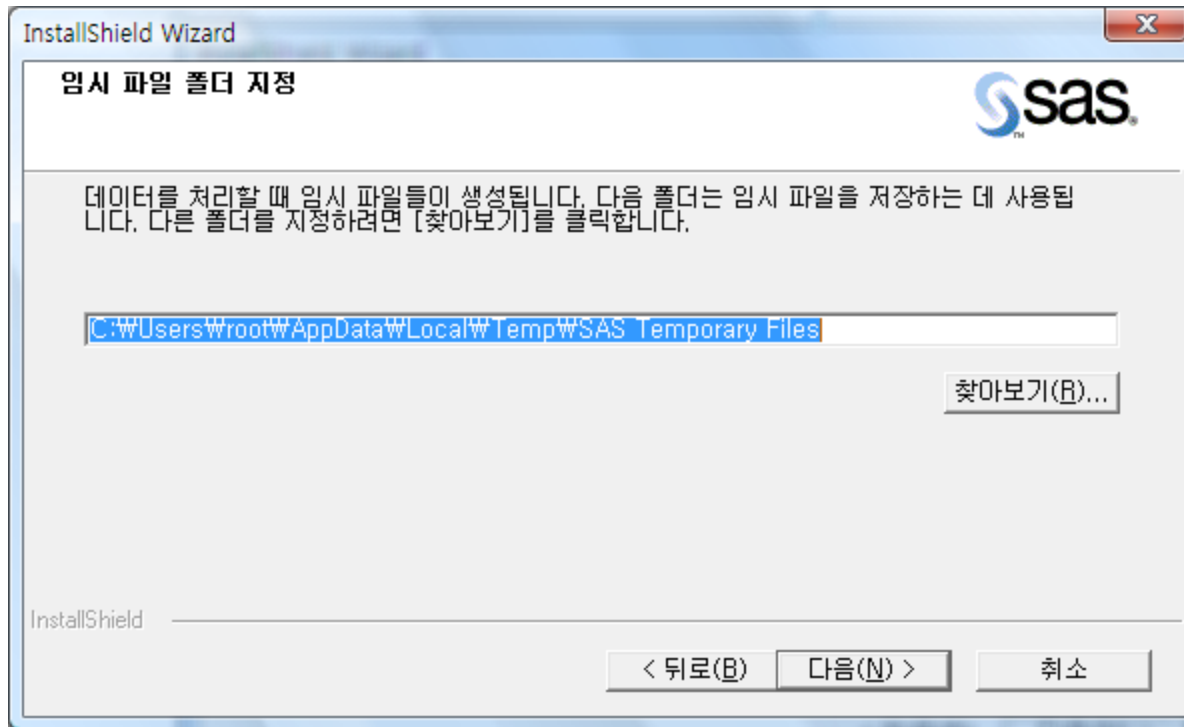
## 2) SAS 소프트웨어 설치

### 2-9) SAS 소프트웨어 설치 : 설치 위치 지정 후 [다음(N)] – default 진행



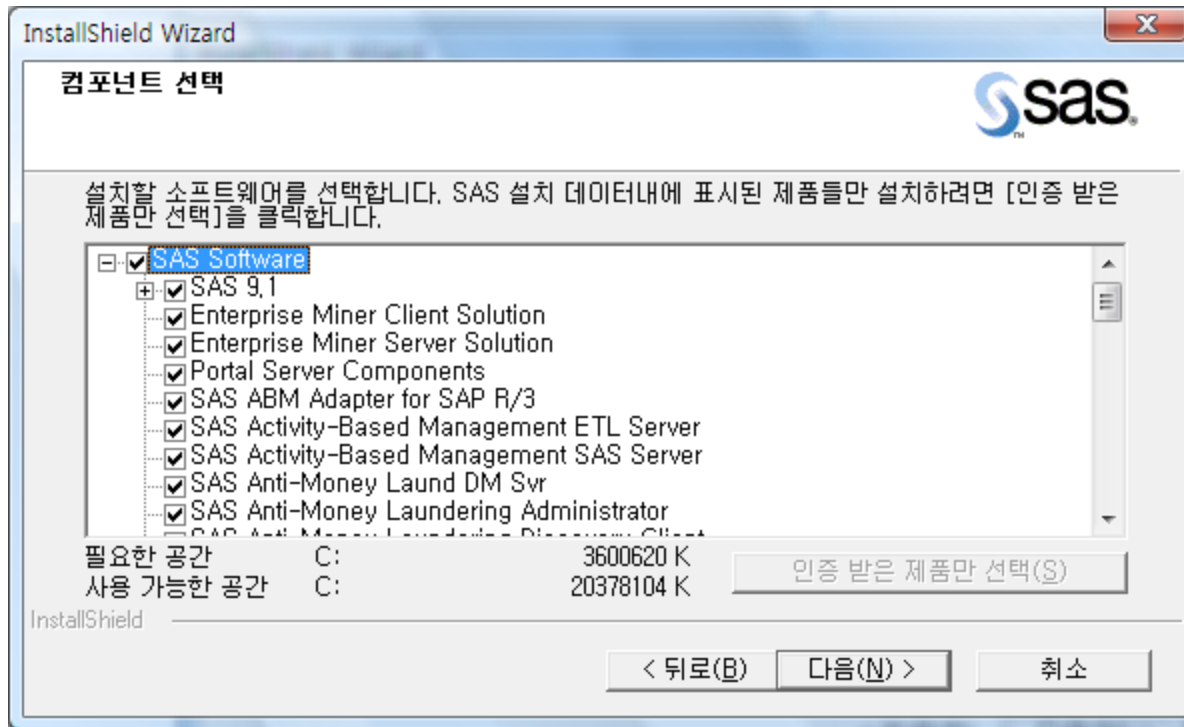
## 2) SAS 소프트웨어 설치

### 2-10) SAS 소프트웨어 설치 : 임시파일 폴더 지정 후 [다음(N)] – default 진행



## 2) SAS 소프트웨어 설치

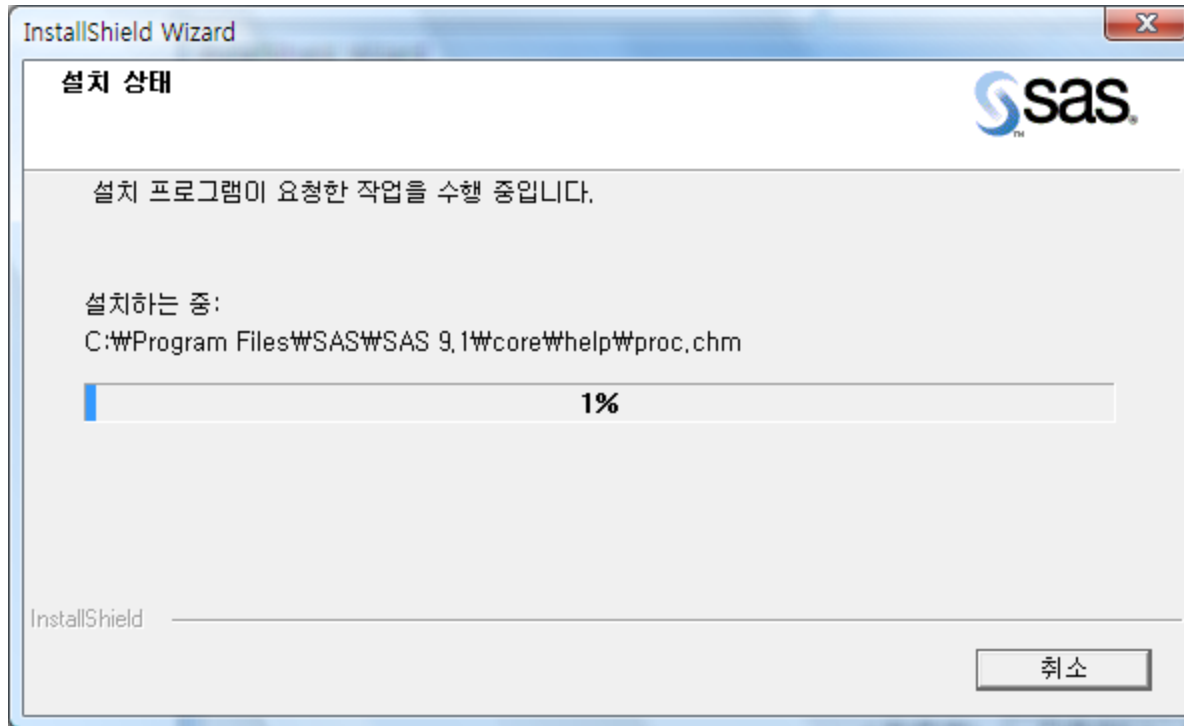
### 2-11) SAS 소프트웨어 설치 : 컴포넌트 선택 후 [다음(N)] – default 진행



앞에서 지정한 SAS 설치데이터(라이센스파일)에 구성되어 있는 컴포넌트에 대해서 체크되어 나타납니다. 위의 체크된 리스트내용과는 다를 수 있습니다.

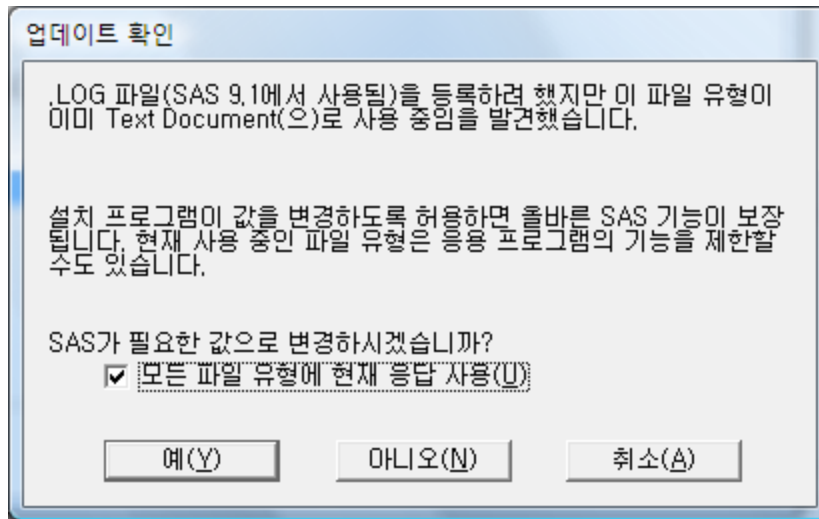
## 2) SAS 소프트웨어 설치

2-12) SAS 소프트웨어 설치 : 설치상태 – 설치 진행 내용을 살펴 볼 수 있습니다.



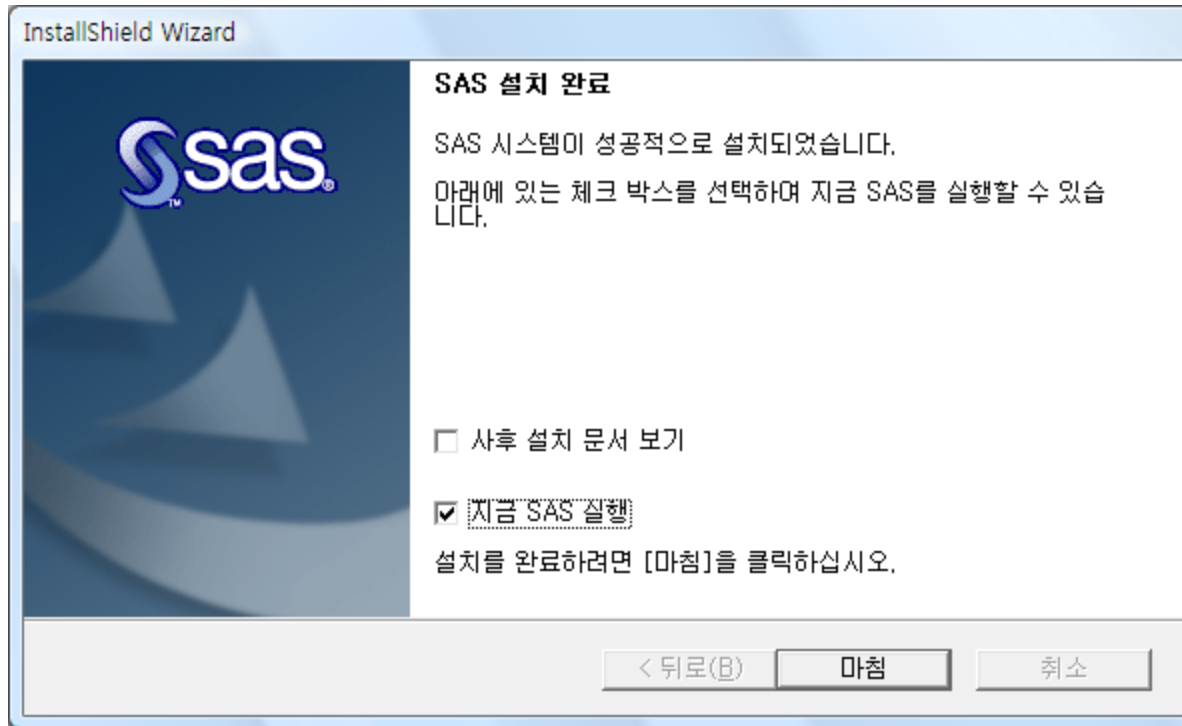
## 2) SAS 소프트웨어 설치

2-13) SAS 소프트웨어 설치 : 아래의 메시지가 나오면 체크 후 [예(Y)] 클릭



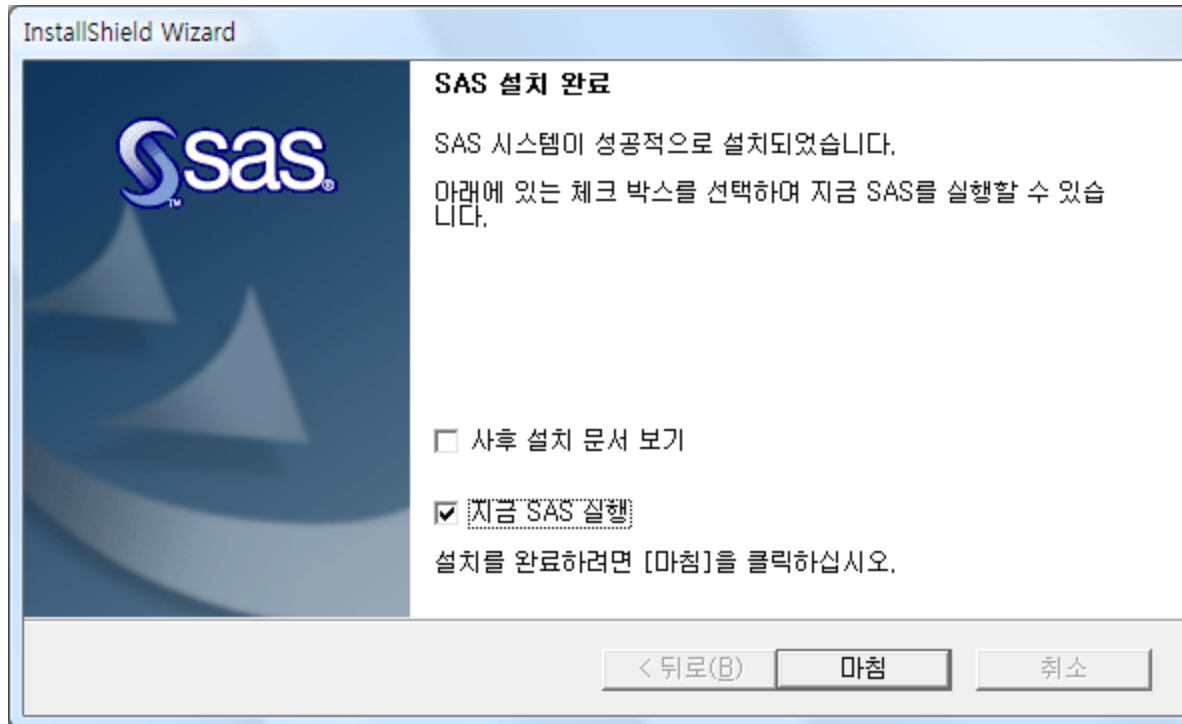
## 2) SAS 소프트웨어 설치

### 2-14) SAS 소프트웨어 설치 : 완료



## 2) SAS 소프트웨어 설치

### 2-14) SAS 소프트웨어 설치 : 완료

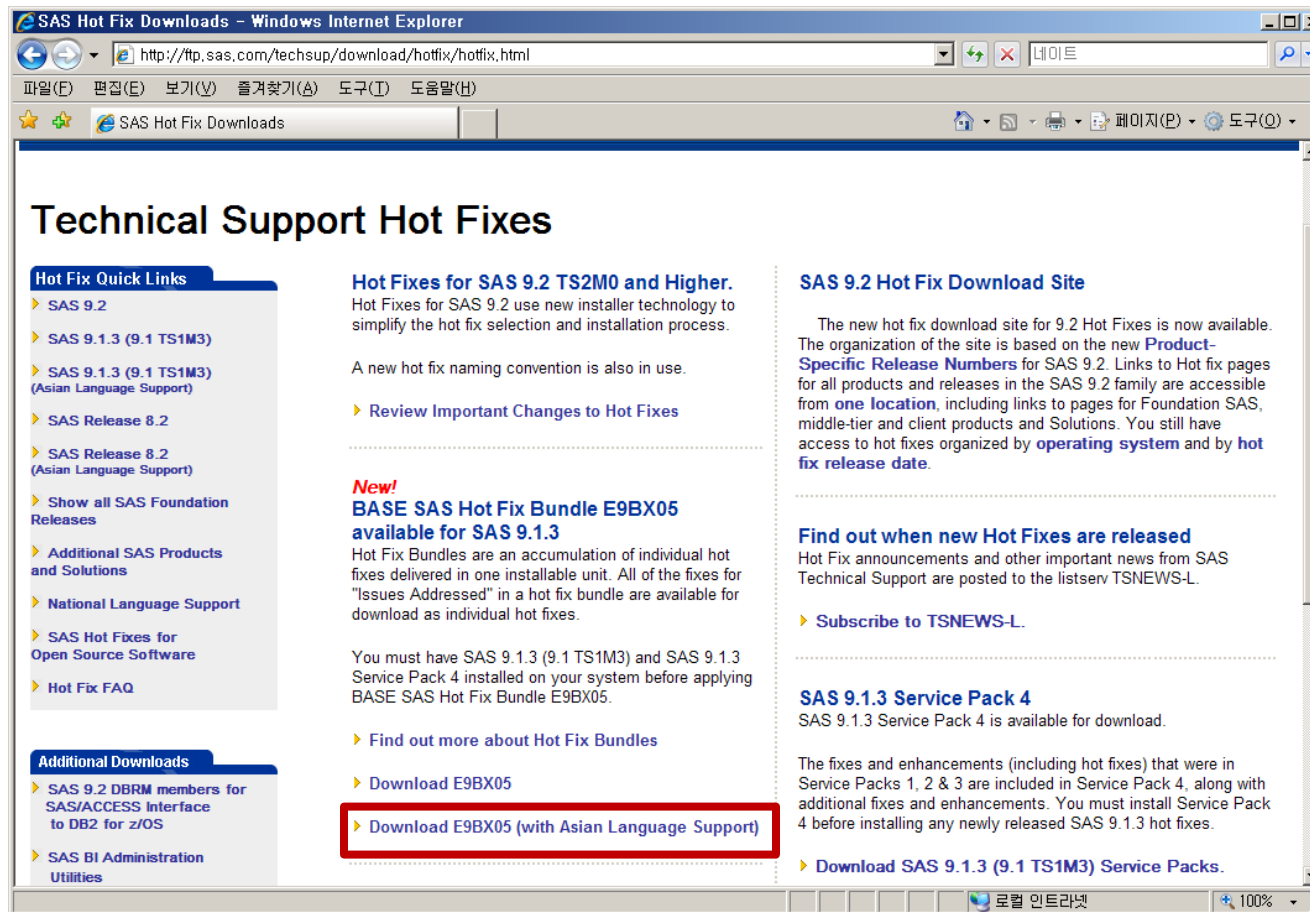


### 3) SAS Hot fix 설치

#### 3-1) SAS Hot fix download : E9BX05

[위치] <http://ftp.sas.com/techsup/download/hotfix/hotfix.html>

#### 3-2) hotfix 적용 할 때는 SAS를 모두 닫고 진행해야 합니다.



## 4) Online Document Location

### 1) SAS Foundation 9.1.3

[http://support.sas.com/documentation/onlinedoc/91pdf/index\\_913.html](http://support.sas.com/documentation/onlinedoc/91pdf/index_913.html)

[참조 Site: <http://support.sas.com/documentation/onlinedoc/91pdf/index.html> ]

## SAS 고객지원

설치 작업 시 문제가 발생하면 기술지원팀으로 연락해 주시기 바랍니다.

Q&A 전화 번호 : 02)2191-7003

SAS Korea Q&A mail 주소 : [kor.qa@sas.com](mailto:kor.qa@sas.com)

기술지원양식을 통한 문의 : <http://support.sas.com/ctx/supportform/createForm?ctry=kr>



**THE  
POWER  
TO KNOW®**