



**THE  
POWER  
TO KNOW.®**

## Enterprise Guide 4.1 설치 가이드

---

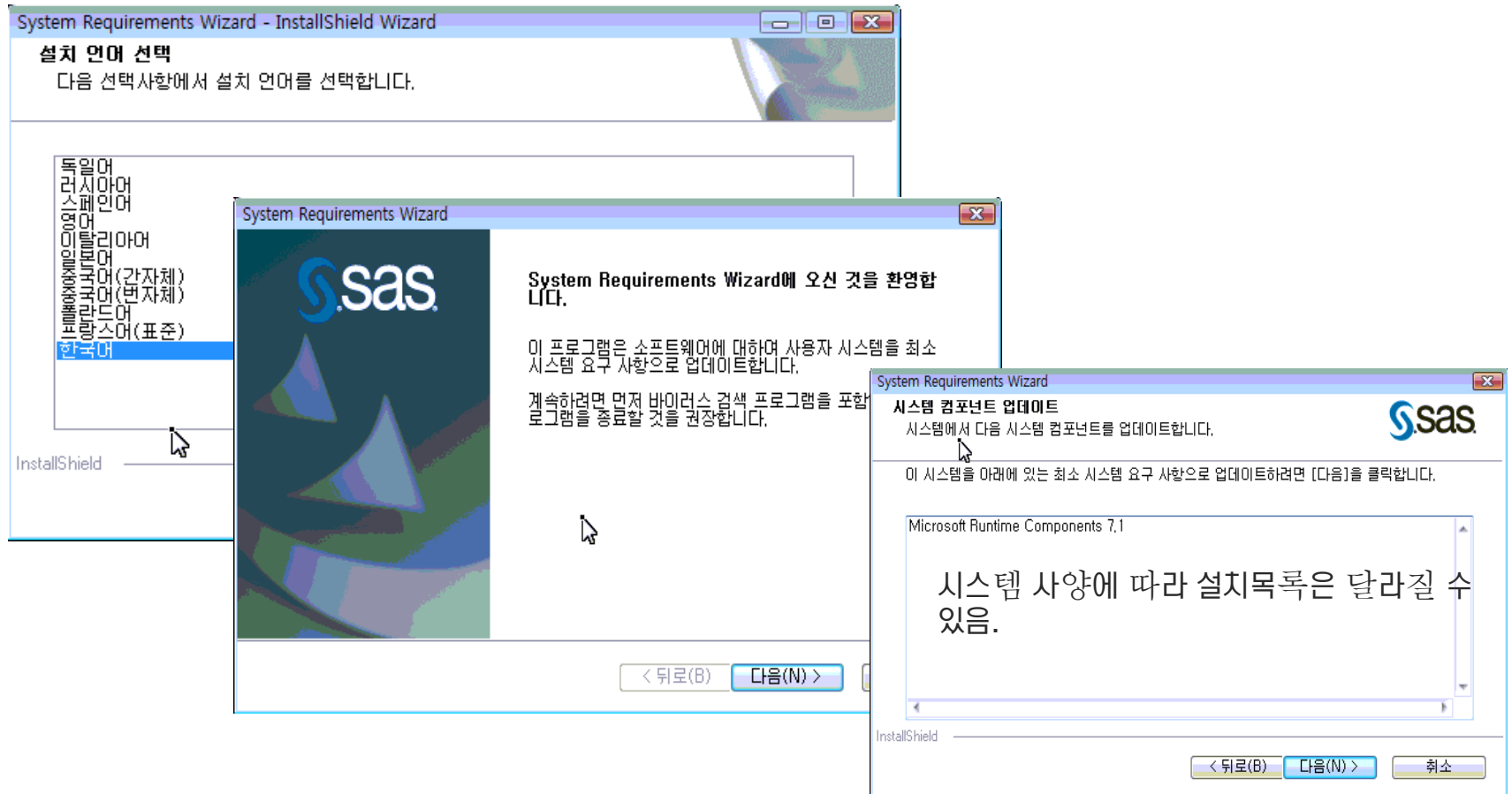
작성자 : 기술지원팀 (SAS Korea)

## 단계

- 1) 시스템 요구사항 체크 및 설치
- 2) Enterprise Guide 4.1 설치
- 3) Enterprise Guide hotfix 설치
- 4) Hosts파일에 서버 등록
- 5) Enterprise Guide 환경 구성

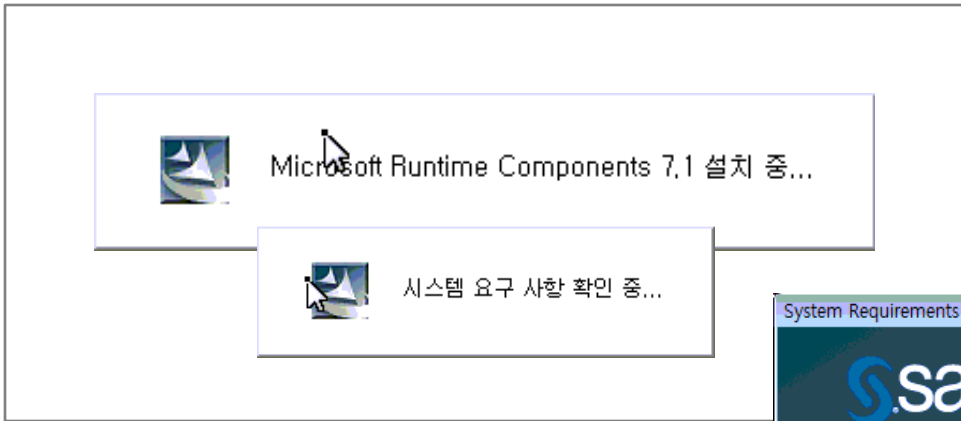
# 1) 시스템 요구사항 체크 및 설치

## 1-1) \!System Requirements Wizard~ \setup.exe 실행 (1/2)

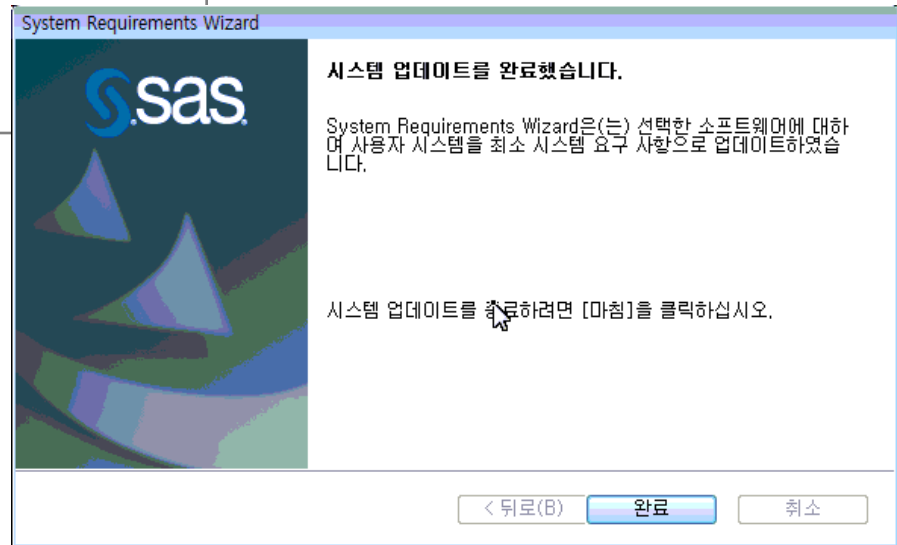


# 1) 시스템 요구사항 체크 및 설치

## 1-1) \!System Requirements Wizard~ \setup.exe 실행 (2/2)



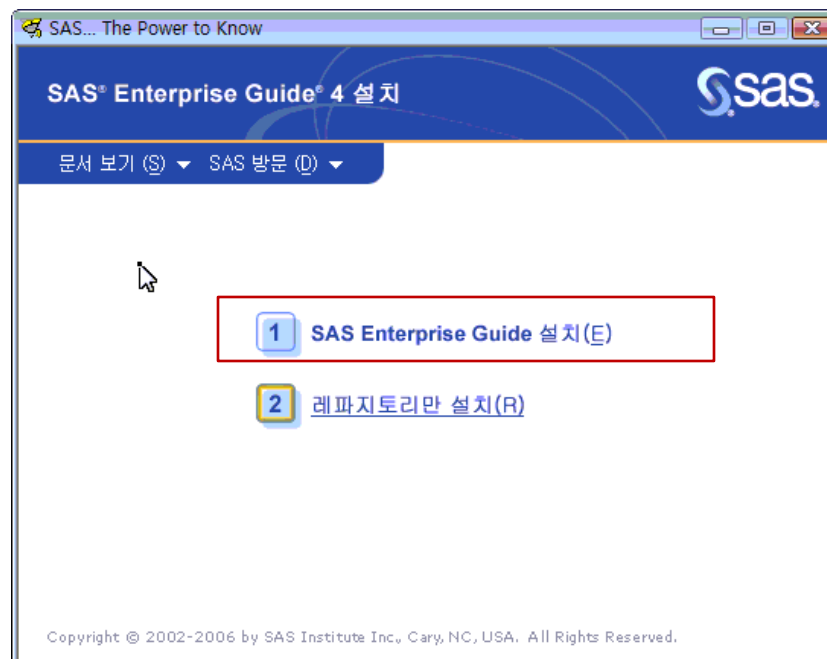
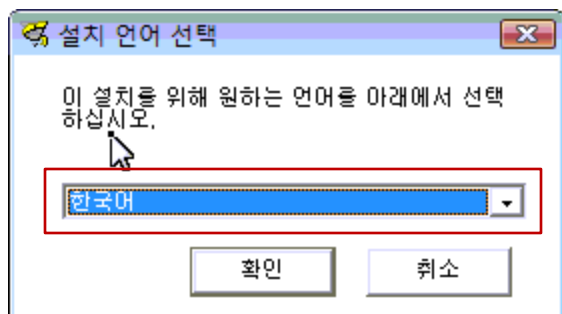
위와 같은 화면이 나오면서 시스템 구성 요소가 설치됨.  
 (컴포넌트 설치 단계에서 1~2회 재부팅 있을수 있음.)



## 2) Enterprise Guide 4.1 설치

### 2-1) !SAS Enterprise Guide4.1\setup.exe 실행 (1/4)

설치 언어 선택 → SAS Enterprise Guide 설치(E)



**System Requirement** 설치 후에도 시스템 최소 요구사항을 만족하지 않는다는 메시지가 나오는 경우

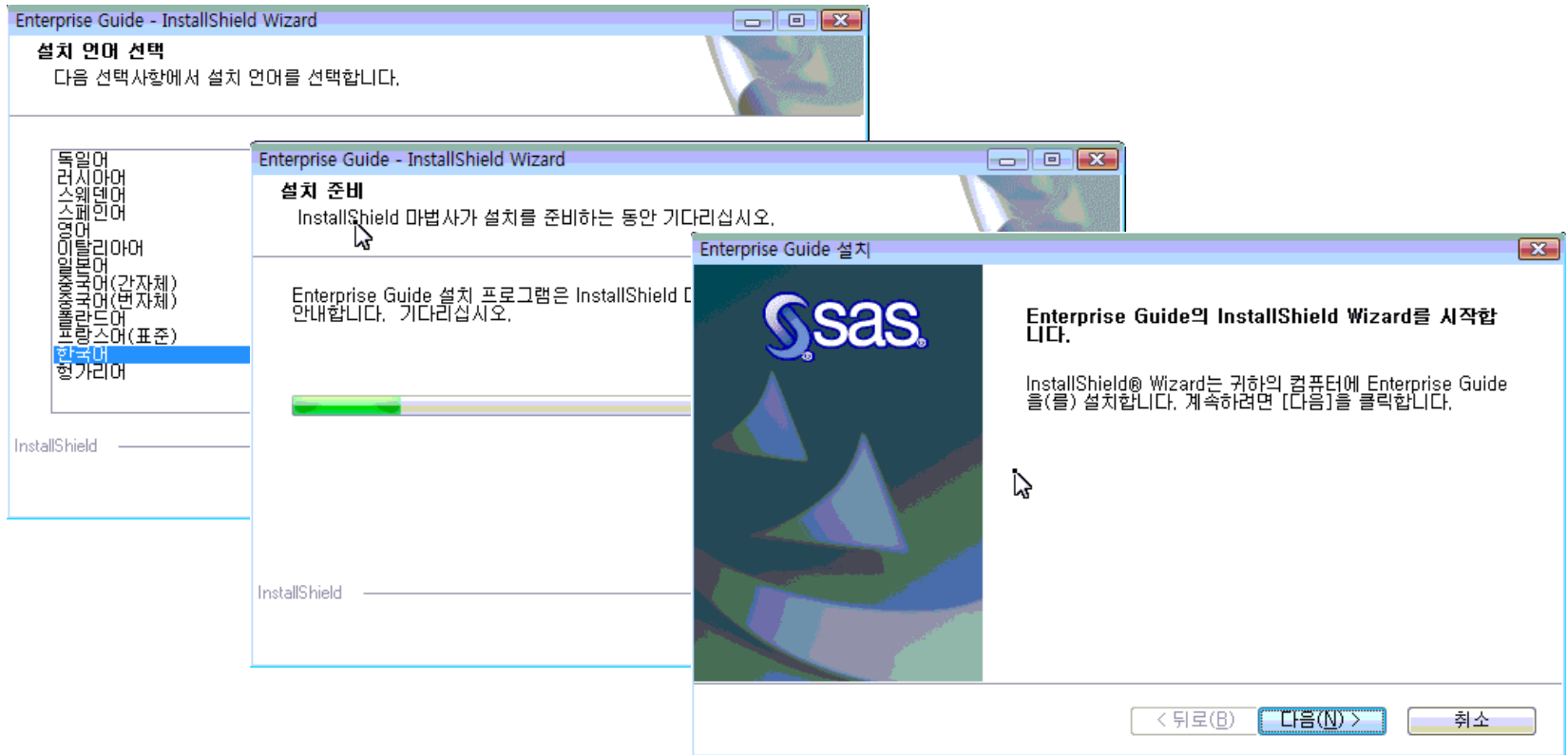
1. 시작 – 실행 – CMD 입력하여 명령프롬프트를 실행합니다.
2. E:(CD롬 드라이브) 입력하여 CD롬으로 이동합니다.
3. CD "01. EnterPrise Guide\02. SAS Enterprise Guide 4.1" 엔터
4. Setup.exe "skipsyscheck" 엔터

위의 절차를 따라 실행하여 EG를 바로 설치합니다.

## 2) Enterprise Guide 4.1 설치

### 2-1) !SAS Enterprise 4.1\setup.exe 실행 (2/4)

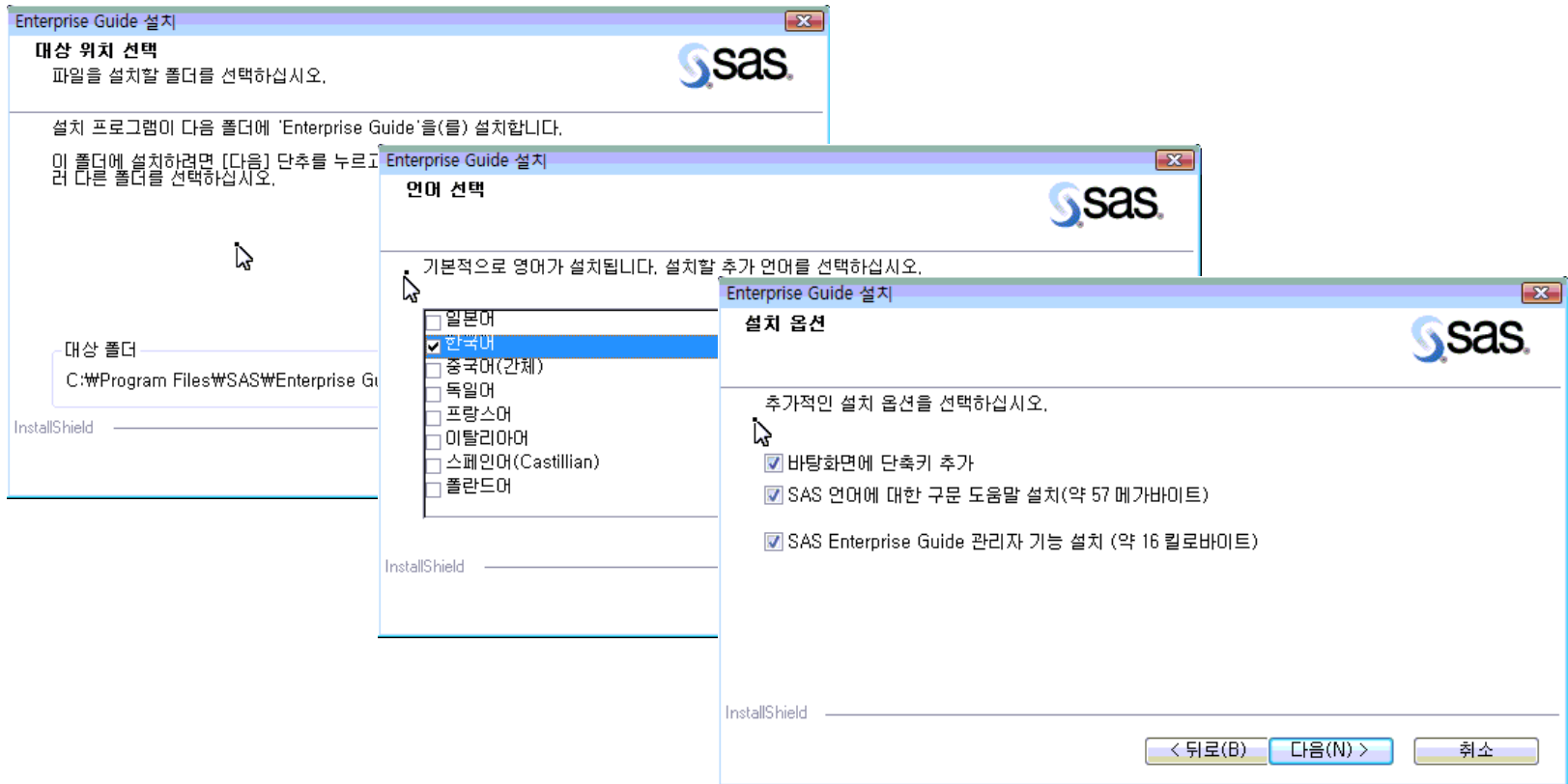
설치언어 선택 (한국어 선택 후 다음(N)) → 설치준비 → InstallShield Wizard 시작 (다음(N))



## 2) Enterprise Guide 4.1 설치

### 2-1) !SAS Enterprise 4.1\setup.exe 실행 (3/4)

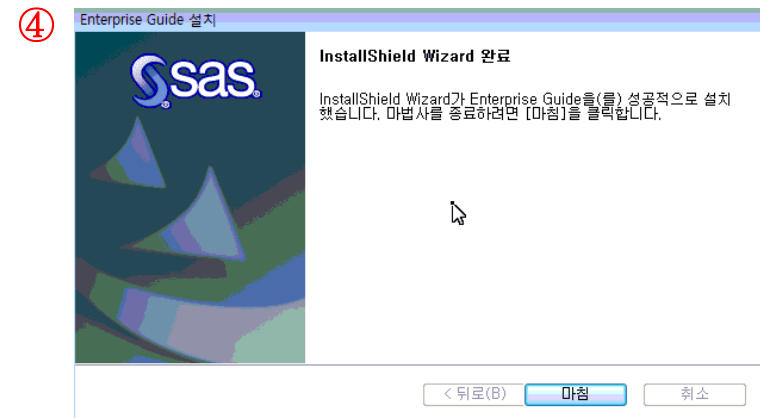
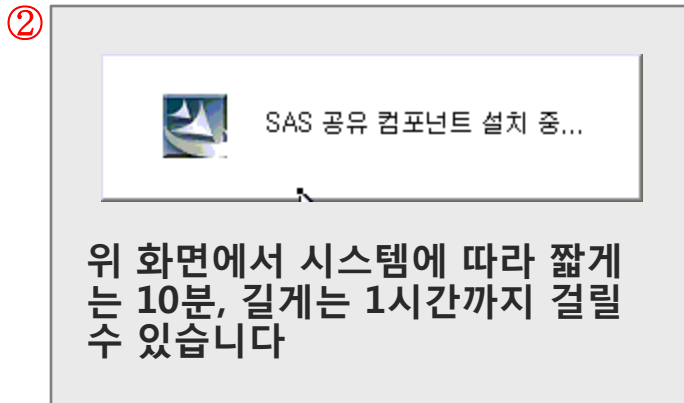
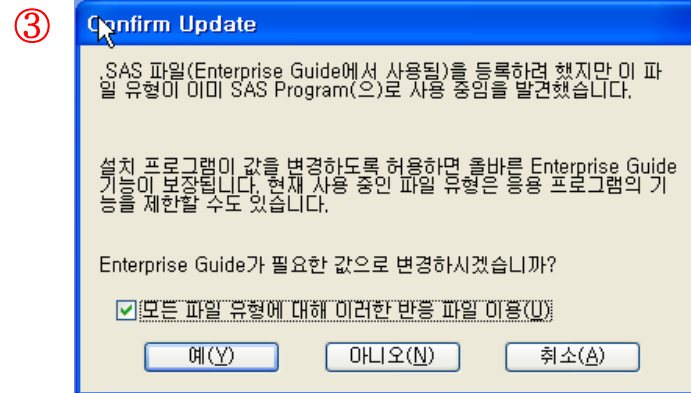
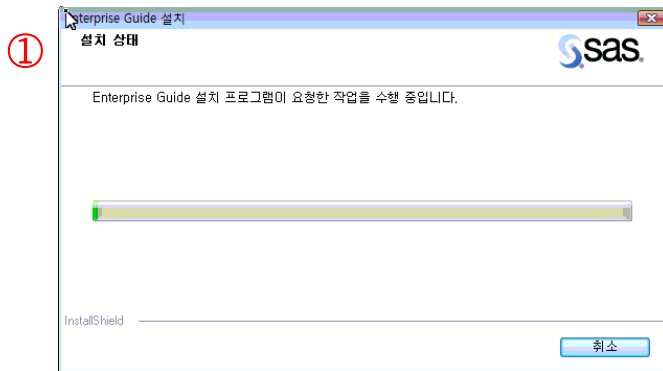
설치위치 선택 (선택 및 확인 후 다음(N)) → 설치언어 선택 (한국어 선택 후 다음(N))  
 → 설치 옵션 선택 ( 옵션 선택 후 다음(N))



## 2) Enterprise Guide 4.1 설치

### 2-1) !SAS Enterprise 4.1\setup.exe 실행 (4/4)

설치상태 진행 → 공유컴포넌트 설치 중.. → 설치완료



### 3) Enterprise Guide 4.1 hotfix 설치

아래 URL 에서 hotfix 를 다운 받아 설치 한다.

[http://ftp.sas.com/techsup/download/hotfix/ent\\_guide.html](http://ftp.sas.com/techsup/download/hotfix/ent_guide.html)

또는, /hotfix/eg41/41eg08wn.exe

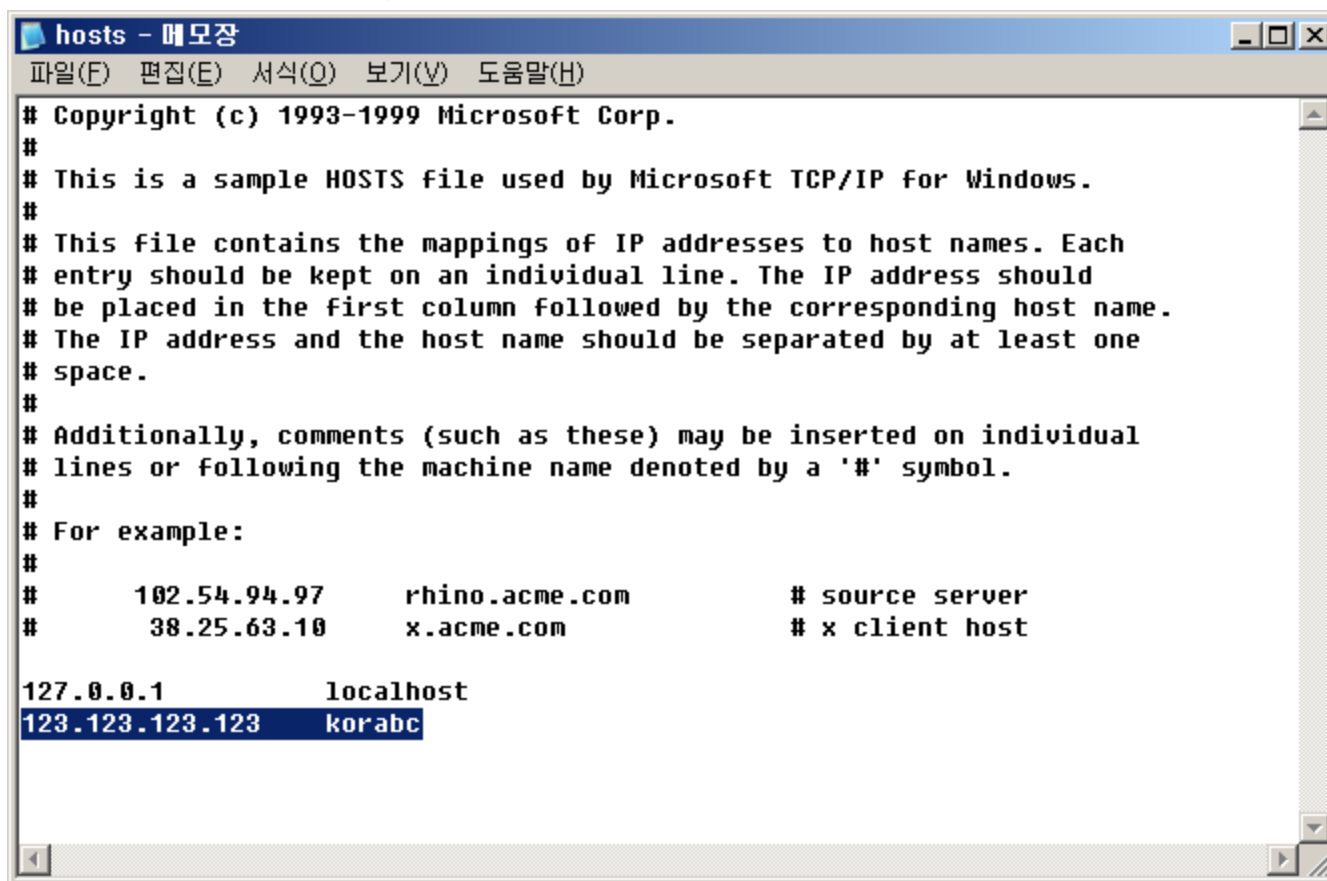
[주의] hotfix 적용시 EG는 닫고 실행.

## 4) Hosts파일에 서버 등록

### 4-1) 다음 위치의 hosts파일 수정

C:\WINDOWS\system32\drivers\etc\hosts 를 메모장에서 open

### 4-2) 서버 등록 – 서버의 IP, hostname은 SAS Server 담당자에 문의



```

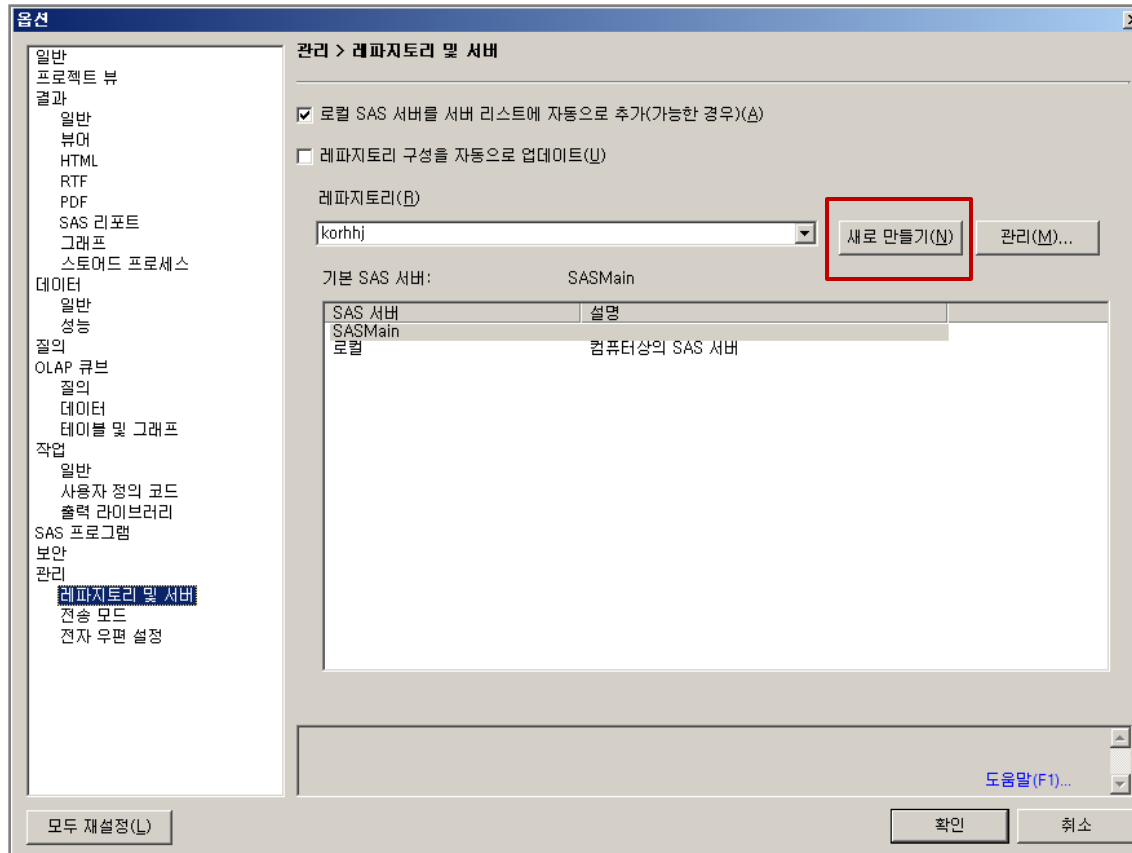
# Copyright (c) 1993-1999 Microsoft Corp.
#
# This is a sample HOSTS file used by Microsoft TCP/IP for Windows.
#
# This file contains the mappings of IP addresses to host names. Each
# entry should be kept on an individual line. The IP address should
# be placed in the first column followed by the corresponding host name.
# The IP address and the host name should be separated by at least one
# space.
#
# Additionally, comments (such as these) may be inserted on individual
# lines or following the machine name denoted by a '#' symbol.
#
# For example:
#
#       102.54.94.97       rhino.acme.com           # source server
#       38.25.63.10      x.acme.com             # x client host

127.0.0.1                localhost
123.123.123.123         korabc
    
```

## 5) Enterprise Guide 환경 구성

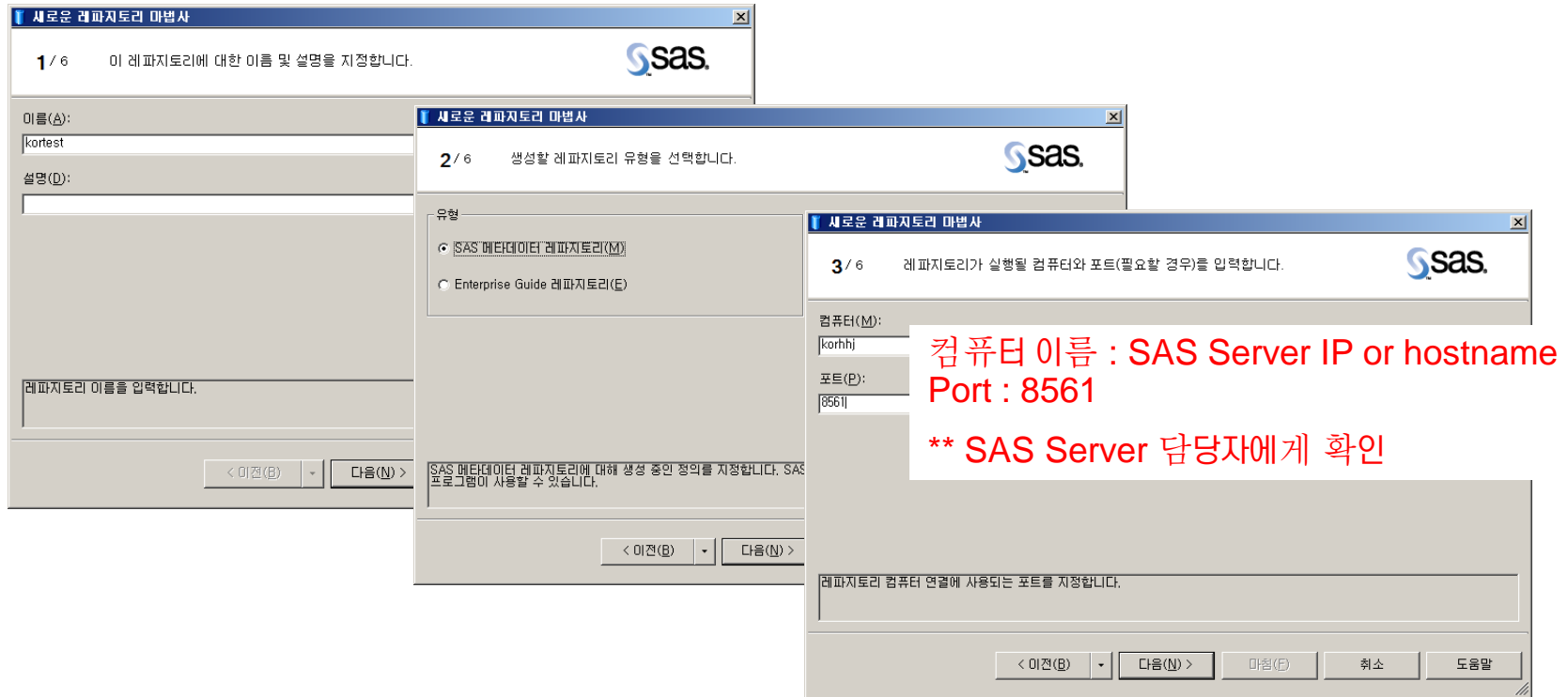
5-1) EG 실행: 시작 → 프로그램 → SAS → Enterprise Guide 4  
( 또는 바탕화면의 EG아이콘 더블클릭)

5-2) 메뉴 중 [도구 → 옵션] 에서 [관리]항목의 [레파지토리 및 서버] 에서 [새로만들기] 클릭



## 5) Enterprise Guide 환경 구성

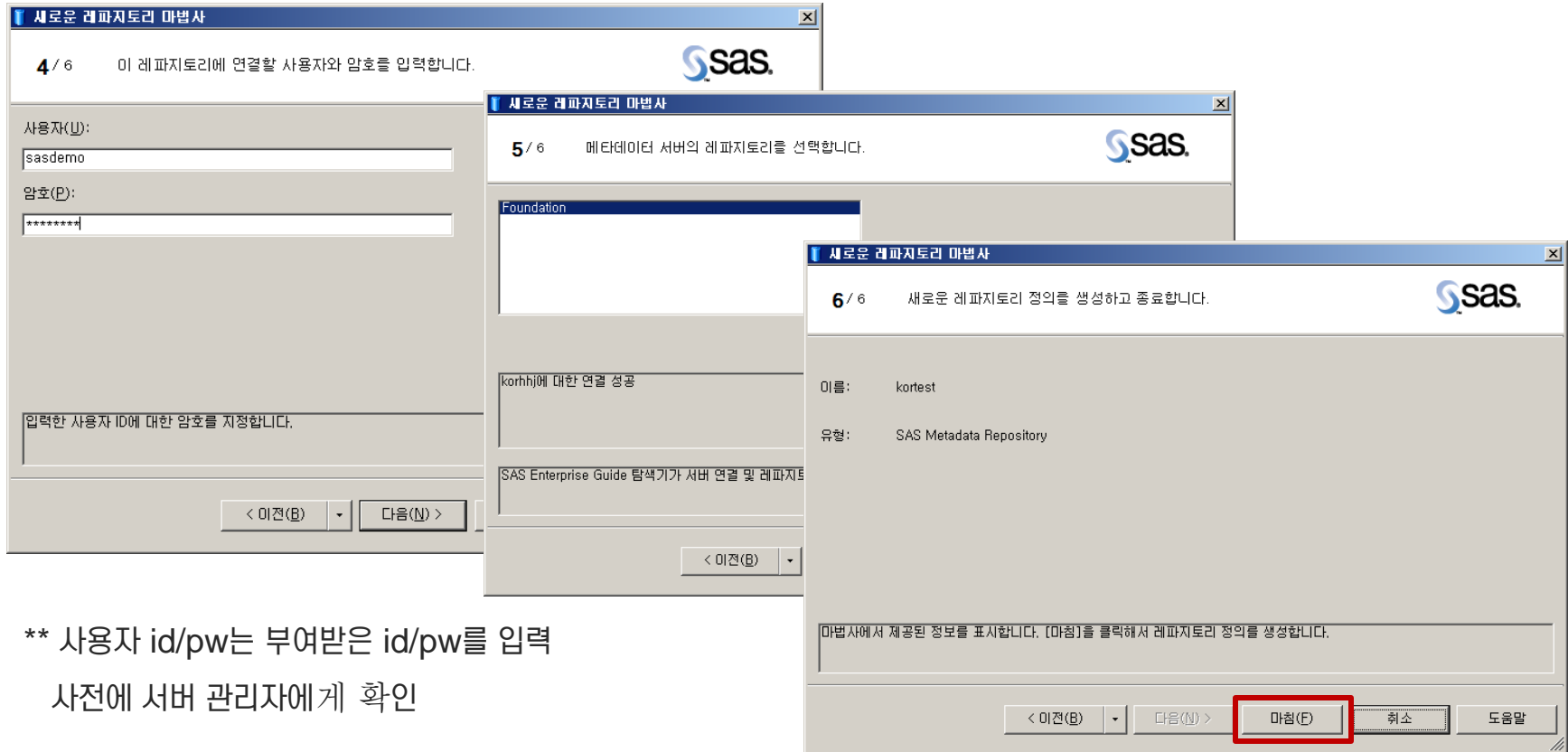
5-3) 레파지토리 등록 (이름 입력 후 다음(N)) → 레파지토리 유형 선택 (SAS 메타데이터 레파지토리(M)) 선택 후 다음(N) → SAS Server 및 Port 지정 후 다음 (N)



\*\* SAS Server에 대해서는 hosts (C:\WINDOWS\system32\drivers\etc) 파일에 등록 후 사용함.

## 5) Enterprise Guide 환경 구성

5-4) 사용자 id/pw입력 후 다음 (N) → 서버에 연결 성공 확인 후 다음(N) → 확인 후 마침(F)



\*\* 사용자 id/pw는 부여받은 id/pw를 입력  
사전에 서버 관리자에게 확인

## 6) Online Document Location

### 1) SAS Enterprise Guide 4.1

[Administering SAS Enterprise Guide](#)

[참고 Site] <http://support.sas.com/documentation/onlinedoc/guide/index.html>

## SAS 고객지원

설치 작업 시 문제가 발생하면 기술지원팀으로 연락해 주시기 바랍니다.

Q&A 전화 번호 : 02)2191-7003

SAS Korea Q&A mail 주소 : [kor.qa@sas.com](mailto:kor.qa@sas.com)

기술지원양식을 통한 문의 : <http://support.sas.com/ctx/supportform/createForm?ctry=kr>



**THE  
POWER  
TO KNOW®**