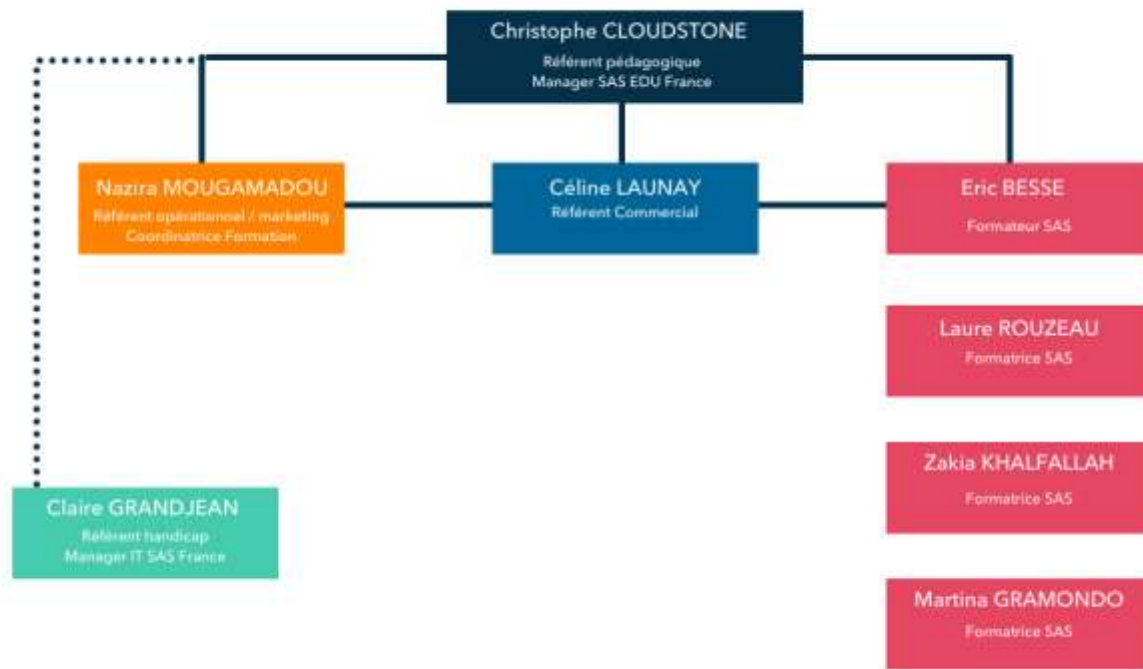

LIVRET D'ACCUEIL STAGIAIRE



Table des matières

VOS INTERLOCUTEURS SAS FORMATION.....	3
QUI SOMMES-NOUS ?.....	4
DEROULE DE VOTRE FORMATION.....	6
CONTENU DE VOTRE FORMATION	6
CONVOCATION A VOTRE FORMATION.....	6
DEMARCHE PEDAGOGIQUE	6
DEROULEMENT DE VOTRE FORMATION	7
METHODES PEDAGOGIQUES	7
RESSOURCES DOCUMENTAIRES.....	7
DROITS D'USAGE	8
REALISATION DES CAS PRATIQUES ET EXERCICES	8
PRESENCE ET ASSIDUITE.....	8
CONTROLE DES CONNAISSANCES	9
EVALUATION DE LA SATISFACTION	9
RECLAMATIONS	9
RAPPEL DES CONDITIONS GENERALES DE VENTE.....	10
VIE PRATIQUE PENDANT VOTRE FORMATION	10
FORMATION EN CLASSE PRESENTIELLE DANS NOS LOCAUX.....	10
LIEU(X) D'EXECUTION	10
ACCES AU CENTRE DE FORMATION	10
REGLEMENT INTERIEUR	11
REPAS.....	11
HORAIRES DE FORMATION	11
HEBERGEMENT	11
FORMATION EN CLASSE CONNECTEE VIA LE WEB	12
MATERIEL NECESSAIRE	12
LOGICIELS UTILISES, PREREQUIS TECHNIQUES	12
HORAIRES DE FORMATION	12

Vos interlocuteurs SAS Formation



NOUS CONTACTER

01 60 62 11 00

formation@sas.com

Vous êtes en situation de handicap ? Merci de contacter notre réfèrent handicap à l'adresse refhandicapfra@sas.com afin d'étudier avec vous votre situation et mettre en place les mesures d'accompagnement adéquates.

SAS Institute
Tour Ariane – 27^{ème} étage
5, place de la Pyramide
92088 Paris La Défense Cédex
www.sas.com/france/formation

Qui sommes-nous ?



Notre mission : vous former à l'utilisation de SAS dans votre contexte métier, assurer votre savoir-faire et la maîtrise de nos logiciels.

♦ SAS® Formation : notre engagement.

- SAS Formation a pour objectif de **fournir les formations les plus complètes** et les plus à jour du marché. Plus de 120 formations sont dispensées et présentes à notre catalogue. Toutes les formations sont à jour des dernières versions logicielles utilisées.
- Nos formations sont créées par des équipes spécialisées qui maîtrisent parfaitement nos solutions. Nos cours allient théories, démonstrations et exercices pratiques guidés avec différents niveaux de difficulté. Ils sont conçus pour être dispensés sur des groupes de différents niveaux afin d'assurer la compréhension du cours. Ils vous assurent que toutes les fonctionnalités de nos logiciels seront couvertes et traitées durant la formation.
- Nous formons chaque année en France près de **2 000 clients répartis dans près de 400 sociétés** clientes.
- Nos formateurs sont des **professionnels de la formation** vous garantissant une pédagogie et une maîtrise totale des sujets enseignés. Ils sont formés à gérer l'hétérogénéité des groupes d'apprenants.
- En 2020, **99,8 % de nos clients** ont déclaré avoir été satisfaits de la formation qu'ils ont suivie chez nous. Vous êtes satisfaits ou vous revenez tant que vous ne l'êtes pas ! Nous garantissons que le contenu de nos cours sera compris par les apprenants, nous garantissons que toutes les questions posées auront réponse même après le cours.

Le Centre de Formation SAS est enregistré sous le numéro 11770133177.

♦ SAS® Formation : notre offre

▲ Formation publique :

Animés dans les locaux de SAS ou à distance via le web, les cours publics accueillent des stagiaires de différentes entreprises et permet ainsi de partager les besoins et expériences de chacun et découvrir d'autres usages métiers. Nos formateurs apportent leur expertise, des astuces utiles, un savoir-faire dédié, un recueil d'expérience continu qui permet d'améliorer la qualité de chaque prestation.

Le plus SAS Formation : au démarrage du cours, les participants reçoivent un code personnalisé leur permettant d'accéder à des ressources complémentaires en ligne :

- Conseils liés aux thématiques du cours,
- Vidéos,
- Lectures, meilleures pratiques et usages associés,
- Support de cours au format électronique,
- Jeu de données utilisé durant la session de cours (afin de pouvoir rejouer les exercices),
- Synthèse des syntaxes étudiées durant le cours,
- Quizz permettant de valider et consolider les connaissances.

📌 **Formation e-learning :**

Tous nos cours dispensés en présentiel existent également en e-learning. Les contenus sont similaires. Grâce à notre portail d'apprentissage en ligne, vous pouvez vous former à votre rythme, selon vos envies et le lieu de votre choix. Vous pouvez également compléter les e-learning par des sessions de coaching pour interagir avec un formateur.

📌 **Formation privée en intra-entreprise :**

Choisissez le sujet de cours, votre lieu, votre date et offrez à vos collaborateurs une formation dédiée qui pourra être orientée en fonction des besoins et des thématiques liés à votre métier. Pour réaliser une étude précise de vos besoins, contactez-nous !

📌 **Coaching :**

Le coaching fournit un apprentissage guidé et progressif de SAS autour de vos problématiques métier, dans votre contexte, et vise à répondre à vos interrogations. Il est réalisé individuellement ou par petits groupes d'apprenants pour faciliter l'apprentissage.

📌 **Certifications :**

Les certifications SAS attestent de la maîtrise de nos logiciels. Elles vous permettent de reconnaître et valider vos compétences sur une thématique donnée et apportent un gage de qualité à vos employeurs. Toutes nos certifications sont valables à l'international et sont acquises à vie. Plus de 90 000 certifiés dans le monde à date. Le taux de réussite à nos certifications est de 68% et augmente à 87% si vous vous préparez chez nous avec nos formations.

En savoir plus ? Notre offre est disponible et accessible directement en ligne sur le site web de SAS® Formation www.sas.com/france/formation . Elle est mise à jour régulièrement en fonction de l'évolution de nos cursus de cours.

Assurez la montée en compétence de vos équipes, optimisez votre investissement :

- 30 années d'expérience à l'international dans la formation
- Un centre de formation moderne, accrédité, et équipé des dernières générations de matériel
- Des cursus de cours conçus par des professionnels de la formation
- Des formats de cours adaptés à votre besoin et votre contexte
- Des instructeurs dédiés dont la formation est le métier
- La garantie d'une prestation de qualité

22 282 stagiaires formés	4 223 formations dispensées	1 116 sociétés formées	En 2021, 276 nouveaux certifiés
------------------------------------	---------------------------------------	----------------------------------	---

(*) Depuis 2010. Chiffres arrêtés au 15 novembre 2021

Déroulé de votre formation

Contenu de votre formation

À l'inscription au programme de formation que vous allez suivre, vous avez renseigné (ou votre employeur) un questionnaire d'analyse de vos besoins afin de :

- Valider les objectifs de la formation que vous allez suivre
- Anticiper les connaissances et les compétences visées
- Exprimer d'éventuelles attentes ou souhaits autour d'une situation professionnelle vécue ou une question technique particulière.

Ce questionnaire prévoit également la prise en charge de situations ou difficultés tel un handicap physique ou la maîtrise de la langue française. Une assistance en accord a été au préalable envisagé au cas par cas. Si ce n'est pas le cas, merci de contacter très rapidement notre référent handicap à l'adresse refhandicapfra@sas.com

Une convention de formation a été éditée pour chaque module et à laquelle a été annexé le programme détaillé de la formation, mettant en parallèle les objectifs de formation, les méthodes pédagogiques envisagées, les moyens d'encadrement et les modalités d'évaluation des acquis et de satisfaction des apprenants.

Convocation à votre formation

La convocation à la session de formation que vous vous apprêtez à suivre, vous a été adressée par email (et à votre employeur). Elle mentionne :

- Le titre de la formation
- Nos coordonnées si vous avez besoin de nous contacter
- La date de réalisation de la formation ainsi que les heures de formation
- Le plan d'accès à notre centre de formation

Démarche pédagogique

Nos démarches de formation sont personnalisées et s'intègrent à l'intérieur d'une action globale qui déploie les compétences acquises dans le travail au quotidien.

Le questionnaire d'analyse de votre besoin de formation que vous nous avez fait parvenir a été transmis à nos formateurs. Si vos demandes sont d'intérêt général et entrent dans le champ du programme que vous avez choisi, elles sont intégrées par l'intervenant au contenu de la formation.

Déroulement de votre formation

Votre formateur inaugure la session par la présentation du sujet de la formation avec un échange sur la formation à venir.

Celui-ci fait partie intégrante de la stratégie pédagogique et a pour visée l'expression par chacun de ses attentes de la formation et éventuellement de questions spécifiques qui seront traitées dans les mêmes conditions et limites que celles posées en amont de la formation.

Les supports de formation qui vous sont remis au démarrage du cours ne sont qu'un repère dans le déroulé pédagogique.

La formation pratique est fortement privilégiée afin de vous doter de compétences et de méthodologies opérationnelles dans un ou plusieurs domaines à mettre en application dès la rencontre d'une situation réelle.

Le formateur s'appuie également sur votre participation et votre expérience afin de compléter et développer vos connaissances et pratiques professionnelles au contact des autres participants.

Méthodes pédagogiques

Chaque formation s'organise autour d'une alternance de séquences combinant théorie, démonstrations et pratiques.

Les pratiques combinent :

- Des exercices d'application classés en 3 niveaux :
 - Niveau 1 : instructions de réalisation détaillées pas à pas
 - Niveau 2 : instructions de réalisation non fournies. Seul le sujet de l'exercice est décrit.
 - Niveau 3 : exercice demandant de combiner plusieurs thématiques de cours étudiés.
- Des QCM,
- Des questions ouvertes

Chaque pratique fait l'objet d'un corrigé par le formateur et donne lieu à une évaluation des acquis individualisée.

La formation compte 30% d'exercices pratiques pour 70% de théorie et démonstrations.

Ressources documentaires

Avant la formation, vous avez reçu par mail un code dénommé ELP (Extended Learning Platform). Si vous ne l'avez pas reçu ou l'avez supprimé, votre formateur vous le redonnera en début de cours.

Ce code est à saisir sur votre environnement personnel SAS d'apprentissage. Pour plus d'information sur l'accès ou la création de votre environnement personnel SAS ou l'activation du code ELP, veuillez-vous référer à notre tuto d'explication <https://youtu.be/KoJmor4K97w>.

Le code ELP vous permet d'accéder à vos matériels de cours et plus encore :

- Support de cours intégrant le détail des démonstrations réalisées par le formateur, exercices et corrigés des exercices
- Jeux de données nécessaires à la réalisation des cas pratiques (si vous souhaitez réaliser les cas pratiques sur un environnement logiciel autre que celui fournit par SAS durant votre formation)
- Vidéos, lectures, tutos complémentaires liés à la thématique de votre cours : pour aller plus loin à l'issue de votre cours,
- Présentation du groupe de compétences dans lequel vous êtes inscrit et visualisation de votre parcours d'évolution possible.

Droits d'usage

L'utilisation des Supports de Formation est limitée à un usage personnel à des fins académiques, de recherche, d'éducation, de loisirs, ou autre usage non-lucratif.

Toute autre utilisation des Supports de Formation, nécessitera une autorisation expresse de SAS.

Sans exception, il est interdit à l'Utilisateur de:

- transférer tout droit, titre ou intérêt relatif à la licence des matériaux de Formation
- copier, extraire, résumer, distribuer ou enseigner les matériaux de Formation
- utiliser les matériaux de Formation pour faire des rapports ou des fichiers de données destinés à être vendus, prêtés ou distribués à un tiers
- utiliser les matériaux de Formation dans un but commercial (en cas de doute, vérifiez avec SAS).

Réalisation des cas pratiques et exercices

Durant toute votre formation, SAS vous fournit un environnement logiciel complet et configuré pour les besoins de votre formation à travers une machine virtuelle qui est accessible par le web à partir de n'importe quel PC dernières générations.

Au démarrage de la formation et avant réalisation du 1^{er} cas pratique, votre formateur vous présentera l'environnement et vous guidera pour son utilisation.

Présence et assiduité

Les horaires de formation fixés ne peuvent pas être modifiés et restent maintenus pour chaque séquence.

Le contrôle de l'assiduité des stagiaires est assuré par une signature par demi-journée sur une feuille d'émargement dématérialisée qui sera ensuite transmise au financeur de votre formation.

Pour procéder à la signature de la feuille d'émargement, vous devrez vous connecter à la plateforme SAS Impulse Sign In via le lien suivant : <https://sas.impulsesignin.com/> et sélectionner le profil « Je suis stagiaire » au démarrage du cours. Le formateur vous communiquera un code à saisir pour vous connecter. Dans le cas contraire, vous recevrez de la part du formateur un lien direct pour émarger.

Contrôle des connaissances

Tout au long de votre formation, vous allez réaliser des exercices pratiques qui vont permettre au formateur de valider la bonne compréhension des éléments étudiés.

Vous devez compléter un minimum de 70% des exercices pratiques afin d'obtenir un acquis de compétences à l'issue de votre formation. Il vous sera délivré par courriel sous forme d'attestation de compétences dans un maximum de 15 jours ouvrés après la fin de la formation.

En cas d'échec, nous vous contactons dans le même délai (ou votre employeur) afin de vous informer, d'analyser ensemble la situation et rechercher si nécessaire une solution de formation complémentaire.

Une attestation de fin de formation vous est dans tous les cas délivrée et remise en fin de formation.

Les attestations vous appartiennent. Elles sont à conserver car elles ont pour objet de capitaliser les résultats des formations suivies tout au long de votre vie professionnelle notamment pour les actions de courte durée ne donnant pas lieu à une certification.

Evaluation de la satisfaction

En fin de formation, il vous est demandé la mesure de votre satisfaction de la formation suivie. Celle-ci se déroule individuellement en ligne avec le lien fourni par votre formateur.

Cette évaluation vous permet de nous communiquer votre avis sur l'organisation de la session et les conditions d'accueil, les objectifs opérationnels qui étaient à atteindre, les méthodes pédagogiques, les moyens et supports utilisés ainsi que les qualités pédagogiques de votre formateur.

En parallèle, votre formateur réalise un compte-rendu qu'il remet au responsable de la formation afin que l'ensemble soit analysé.

Les appréciations que vous avez formulées font l'objet d'un enregistrement et d'une analyse qualitative de la formation et du formateur au regard des autres sessions réalisées.

SAS Formation dispose d'un processus qualité qui prend en considération les éventuels dysfonctionnements rencontrés par les participants afin d'être proactif quant à la solution corrective adaptée tant sur le contenu de la formation elle-même que les conditions de son déroulement.

Réclamations

Nous vous invitons à nous faire part par écrit de toutes vos réclamations en nous adressant un email à l'adresse formation@sas.com.

Par ce biais, nous vous assurons de la prise en compte et du suivi de votre réclamation

Rappel des conditions générales de vente

Il est rappelé que nos conditions générales de vente sont disponibles à l'adresse suivante : [Conditions Générales des Prestations de Formation SAS | SAS](#)

Merci de vous y référer pour de plus amples informations.

Vie pratique pendant votre formation

Formation en classe présentielle dans nos locaux

Lieu(x) d'exécution

Le centre de formation de SAS est situé dans la tour Ariane à La Défense. Il est facilement accessible par les transports en commun ou par la route.

Le centre de Formation SAS fait l'objet d'une accréditation par le biais d'une évaluation extérieure notamment sur les aspects sécurité et est accessible aux personnes à mobilité réduite

Il dispose de quatre salles de formation (capacité de six à douze stagiaires) équipées de postes informatiques de dernière génération et d'équipements de projection et de présentation professionnels.



Un espace détente vaste et agréable est à disposition des apprenants durant les pauses. Durant ces moments, nous vous offrons selon les saisons fruits, gâteaux, confiseries et boissons chaudes et froides.

Accès au centre de formation

L'accès au centre de formation vous est rappelé dans la convocation qui vous est envoyée.

Pour des raisons de sécurité, il vous est demandé à l'arrivée à la Tour Ariane de présenter une pièce d'identité afin de pouvoir accéder au centre de formation situé au 27^{ème} étage.

Une hôtesse vous remettra un badge individuel et vous orientera vers l'espace de détente. Votre formateur viendra vous chercher dans cet espace.

Règlement intérieur

Le [règlement intérieur](#) du centre de formation est affiché dans chaque salle à côté de la porte d'entrée. Il vous est demandé de prendre connaissance de ce règlement et son champ d'application.

Repas

Les repas sont inclus dans le tarif de la formation pour les cours publics. Pour les cours privés, cela dépend de la convention passée avec votre entreprise.

Les repas sont pris au RIE de la Tour Ariane avec l'ensemble du groupe d'apprenants et le formateur. Le RIE fournit une large gamme de produits et plats permettant de répondre aux besoins et envies de chacun.

En cas de doute ou de besoin spécifique, n'hésitez pas à nous consulter.

Si le repas n'est pas pris en charge dans votre convention de formation, vous avez possibilité de déjeuner également au RIE de la Tour Ariane (paiement en caisse par CB, chèque ou espèces) ou de profiter d'un des nombreux restaurants ou points de vente à emporter présents sur le site de la défense : <https://www.defense-92.fr/category/restauration>

Horaires de formation

Les horaires de la formation établies sont celles indiquées sur votre convocation.

La durée maximum d'une séquence est de 2h00. Les séquences sont ponctuées par des temps de pause et la pause déjeuner.

Hébergement

Si vous avez besoin de vous loger durant votre formation, nous vous invitons à consulter la liste des hôtels présents sur le site de la Défense : <https://www.defense-92.fr/category/hotel>.

Vous pouvez également séjourner sur Paris. Nous vous conseillons les quartiers centre de Paris, le long de la Seine, pour être à proximité du RER A ou de la ligne de métro 1 ce qui facilitera vos déplacements. Vous pouvez trouver votre hôtel via n'importe quel outil de recherche internet ou nous demander.

Formation en classe connectée via le Web

Matériel nécessaire

Pour suivre une de nos formations en classe connectée, vous devez être équipé d'un ordinateur ayant la configuration suivante minimale :

- Disposer d'une connexion Internet
- Un système d'exploitation Windows ou Mac OS
- Un navigateur internet (Chrome, Edge, Firefox, Safari, etc...) Nous recommandons de privilégier Chrome.

Dans la mesure où vous serez amené à interagir avec les autres intervenants du cours et réaliser des exercices pratiques, nous vous recommandons :

- D'être dans une pièce isolée, à défaut calme ou de vous équiper d'un casque audio à relier à votre ordinateur
- Si vous disposez de plusieurs écrans, connectez-les : cela augmentera considérablement votre confort visuel notamment pour la pratique des exercices.

Logiciels utilisés, prérequis techniques

Pour la réalisation de votre cours, vous n'avez besoin d'installer aucun logiciel sur votre ordinateur puisque nous utilisons des applications web.

2 applications par le web seront utilisées :

- Une application de vidéo-conférence : elle vous permet d'accéder à votre salle de cours virtuelle et de suivre le cours comme dans une classe présentielle.
Nous utilisons par défaut ZOOM mais nous pouvons parfois utiliser à la place MS TEAMS. Vous recevrez toutes les informations de connexion 4 jours minimum avant le démarrage de votre cours.
- Une application dénommée SAS Virtual Lab qui permet de vous connecter à un environnement logiciel SAS préconfiguré pour les besoins de votre cours. C'est ici que vous réaliserez tous vos exercices pratiques.
Cette application nécessite quelques prérequis à configurer sur votre navigateur qui vous seront également envoyés par courriel en même temps que le lien de vidéo conférence.

Horaires de formation

Les horaires de la formation établis sont ceux indiqués sur votre convocation.

La durée maximum d'une séquence est de 2h00. Les séquences sont ponctuées par des temps de pause et la pause déjeuner.