

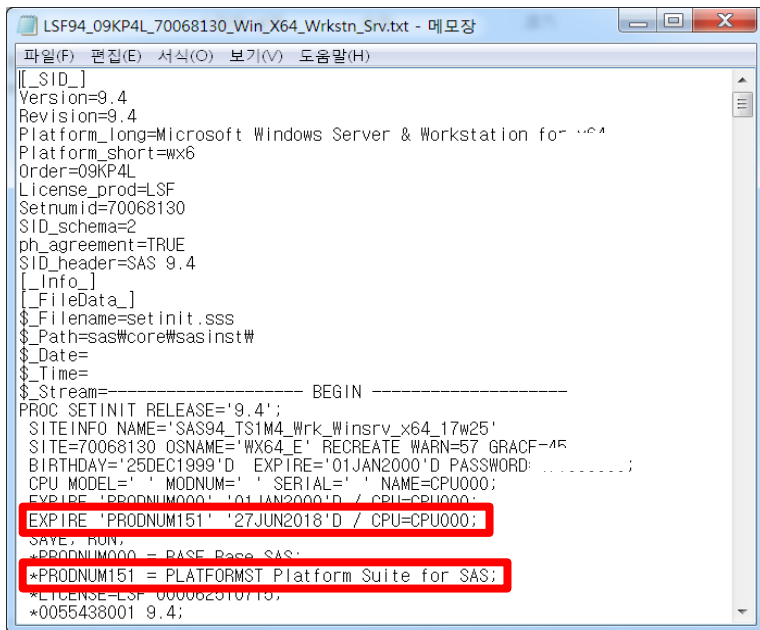
LSF 갱신가이드

SAS KOREA 기술지원팀



LSF 갱신가이드 (WINDOWS)

- 1) LSF 라이선스 확인 ('PRODNUM151' 의 라이선스 날짜 확인)
- 2) LSF 라이선스 파일을 license.dat 파일명으로 변경하여 아래 두 경로에 저장



```
LSF94_09KP4L_70068130_Win_X64_Wrkstn_Srv.txt - 메모장
파일(F) 편집(E) 서식(O) 보기(V) 도움말(H)
[[_SID_]
Version=9.4
Revision=9.4
Platform_long=Microsoft Windows Server & Workstation for x64
Platform_short=wx6
Order=09KP4L
License_prod=LSF
Setnumid=70068130
SID_schema=2
ph_agreement=TRUE
SID_header=SAS 9.4
[[_Info_]
[[_FileData_]
$_Filename=setinit.sss
$_Path=sas\core\sasinst#
$_Date=
$_Time=
$_Stream=----- BEGIN -----
PROC SETINIT RELEASE='9.4';
SITEINFO NAME='SAS94_TS1M4_Wrk_Winsrv_x64_17w25'
SITE=70068130 OSNAME='WX64_E' RECREATE WARN=57 GRACE=45
BIRTHDAY='25DEC1999'D EXPIRE='01JAN2000'D PASSWORD='';
CPU_MODEL=' ' MODNUM=' ' SERIAL=' ' NAME=CPU000;
EXPIRE 'PRODNUM000' '01JAN2000'D / CPU=CPU000;
EXPIRE 'PRODNUM151' '27JUN2018'D / CPU=CPU000;
SAVE; RUN;
*PRODNUM000 = BASE Base SAS;
*PRODNUM151 = PLATFORMST Platform Suite for SAS;
*LICENSE=LSF 000062010719;
*0055438001 9.4;
```

[저장경로]

1. Process Manager : %JS_ENVDIR%

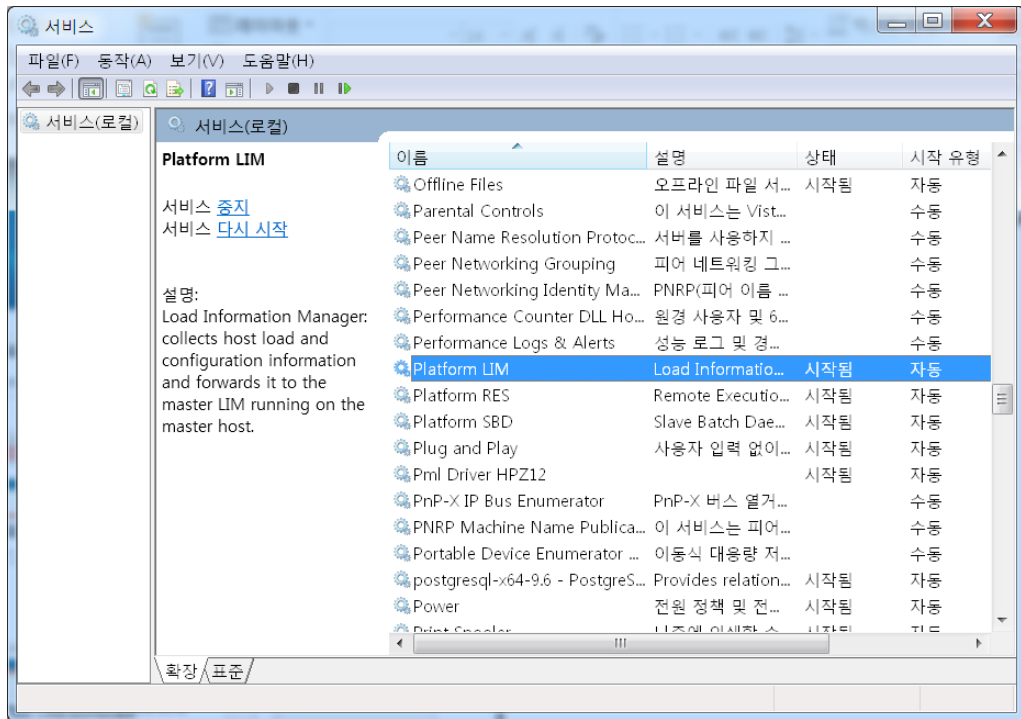
(예: C:\Program Files (x86)\IBM\Platform Process Manager\conf)

2. LSF : <LSF설치경로>/conf

(예: C:\LSF\conf)

LSF 갱신가이드 (WINDOWS)

3) 서비스 재시작 (시작 > services.msc 입력 후 엔터)



[서비스 재시작 순서]
: 해당 서비스 오른쪽클릭 중지/시작

1. Process Manager **Stop**
2. Platform LIM – Platform RES – Platform SBD **Stop**
3. Platform LIM – Platform RES – Platform SBD **Start**
4. Process Manager **Start**

LSF 갱신가이드 (UNIX)

- 1) LSF 라이선스 확인 ('PRODNUM151' 의 라이선스 날짜 확인)
- 2) LSF 라이선스 파일을 license.dat 파일명으로 변경하여 아래 두 경로에 저장

```
LSF94_9BSLC3_70068118_LINUX_X86-64.txt - 메모장
파일(F) 편집(E) 서식(O) 보기(V) 도움말(H)
[[_SID_]
Version=9.4
Revision=9.4
Platform_long=Linux for X64
Platform_short=lax
Order:
License_prod=LSF
Setnumid=
SID_schema=2
ph_agreement=TRUE
SID_header=SAS 9.4
[_Info_]
[_FileData_]
$ _Filename=setinit.sas
$ _Path=.#
$ _Date=
$ _Time=
$ _Stream=----- BEGIN -----
PROC SETINIT RELEASE='9.4';
SITEINFO NAME='Hyun EunSun-33669'
SITE:          OSNAME='LIN X64' RECREATE WARN=57 GRACE=45
BIRTHDAY='25DEC1999'D EXPIRE='01JAN2000'D PASSWORD=
CPU MODEL=' ' MODNUM=' ' SERIAL=' ' NAME=CPU000;
EXPIRE 'PRODNUM000' '01JAN2000'D / CPU=CPU000;
EXPIRE 'PRODNUM151' '30AUG2017'D / CPU=CPU000;
SAVE; RUN;
*PRODNUM000 = BASE Base SAS;
*PRODNUM151 = PLATFORMST Platform Suite for SAS;
*LTICENSE=LSF 000062561057,
*0055438001 9.4;
```

[저장경로]

1. Process Manager : <Process Manager 설치경로>/conf

(예: cp LSF94_9BSLC3_70068118_LINUX_X86-64.txt /PM설치경로/conf/license.dat)

2. LSF : <LSF 설치경로>/conf

(예: cp LSF94_9BSLC3_70068118_LINUX_X86-64.txt /LSF설치경로/conf/license.dat)

3) 서비스 재시작 (*Root 계정으로 실행)

[서비스 재시작 순서]

* <참고> Stop 및 Start Shell의 이름은 아래와 다를 수 있습니다.

1. /Process Manager 설치경로/conf/stop.sh
2. /LSF설치경로/conf/stop.sh
3. /LSF설치경로/conf/start.sh
4. /Process Manager 설치경로/conf/start.sh

* <참고> shell 파일 확인이 어려운 경우에는 아래 방법에 따라 진행하실 수 있습니다.

1. lsf/PM 중지

```
cd /LSF설치경로/conf
./profile.lsf
lsf_daemons stop &
```

```
cd /PM설치경로/conf
./profile.js
jadmin stop
ps -ef |grep lsf
ps -ef |grep jfd
```

2. lsf/PM 시작

```
cd /LSF설치경로/conf
./profile.lsf
lsf_daemons start &
```

```
cd /PM설치경로/conf
./profile.js
jadmin start
sleep 20
```

```
ps -ef |grep lsf
ps -ef |grep jfd
```

감사합니다



THE
POWER
TO KNOW.