

GUIA DE INTRODUÇÃO:

Leve as certificações SAS® para a sua instituição acadêmica



Ajude seus alunos a desenvolverem uma vantagem competitiva oferecendo as certificações SAS no seu campus. Com mais de 25 temas disponíveis, os alunos estão a um passo de uma grande oportunidade profissional.



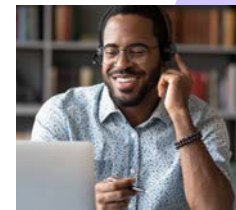
Você sabia que professores podem se tornar supervisores certificados pelo SAS e oferecer eventos-teste para o exame de certificação? Começar nunca foi tão fácil!

Envie um e-mail para a nossa equipe de certificação e o SAS fará a sua inscrição no treinamento para supervisor sem nenhum custo. Também nos responsabilizamos pela logística do evento-teste, incluindo fornecer as orientações necessárias aos alunos.

Ao completar o treinamento, você terá acesso à uma plataforma de gerenciamento de exames exclusiva para supervisores.

Os exames podem ser feitos online, no centro de teste Pearson VUE e em alguns escritórios do SAS. Escreva para certification@sas.com para começar.

Para exames individuais, os alunos podem pedir um cupom de desconto através do **SAS Skill Builder for Students** e marcar a data do exame através do **SAS Certification Manager**.



FAQs



Quais são os descontos disponíveis para alunos e professores nos exames de certificação do SAS?

Todos os exames, tanto para professores quanto para alunos, já incluem o desconto e custam US\$ 75 cada. Se a instituição tiver uma especialização acadêmica do SAS, pode haver mais descontos.

**O SAS, ocasionalmente, oferece eventos promocionais que podem incluir descontos extras.*



Como os alunos podem pagar pela tentativa de exame?

Há duas formas: uma fatura com o valor total de todos os exames enviada para a instituição ou o aluno pode pagar individualmente através do Pearson VUE.



Como o professor pode organizar um evento-teste, virtual ou presencial, para os seus alunos?

Envie um e-mail para certification@sas.com. Um membro da nossa equipe entrará em contato para passar instruções.



Os alunos podem usar seus próprios computadores ou o teste deve ser feito num laboratório?

A recomendação é que o exame seja feito em um laboratório, porém os alunos podem usar seus próprios computadores caso necessário.