

Gestion des données

POURQUOI EST-ELLE IMPORTANTE?

Une gestion efficace des données offre l'assurance de données exactes, alignées sur les objectifs de l'entreprise et garantes de meilleures décisions.

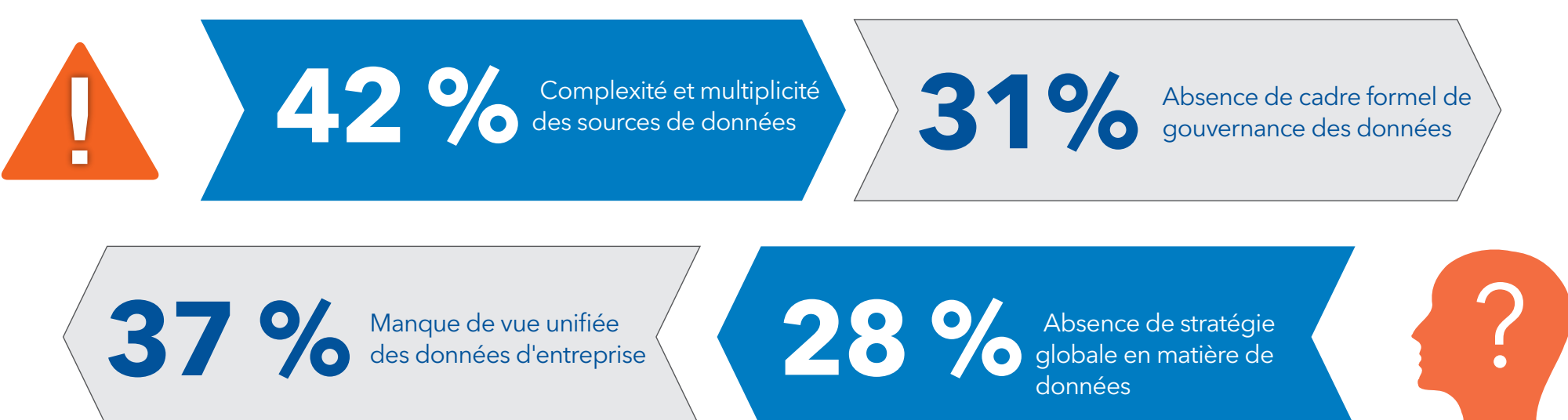


DES DONNÉES CORRECTEMENT GÉRÉES SONT TRAITÉES :

<p>AU BON ENDROIT</p> <p>Déplacements efficaces d'un système à l'autre</p>	<p>AU BON MOMENT</p> <p>Réactions immédiates, transmission de données de capteurs en continu, traitements par lots nocturnes</p>	<p>DANS LE BON FORMAT</p> <p>Validées, normalisées ou enrichies ; exploitables</p>	<p>POUR TOUS LES UTILISATEURS</p> <p>Utilisation régie par des règles ; application de la sémantique d'entreprise</p>
-----------------------------------------------------------------------------------	-----------------------------------------------------------------------------------------------------------------------------------------	-------------------------------------------------------------------------------------------	------------------------------------------------------------------------------------------------------------------------------

DÉFIS

Voici les principales difficultés citées dans le cadre d'une enquête MarketPulse réalisée en 2014 auprès des DSI :



TECHNOLOGIES

ÉCONOMIE

INFORMATIQUE



Une stratégie de gestion des données efficace repose sur un large éventail d'outils et de technologies. Pour y parvenir, la collaboration entre les secteurs économique et informatique est essentielle.



SAS® Data Management facilite cette collaboration et offre :

ACCÈS AUX DONNÉES

INTÉGRATION DES DONNÉES

FÉDÉRATION DES DONNÉES



Mettre en forme, consulter et distribuer les données n'importe où



Transformer et compléter le jeu de données en combinant et en interprétant des données issues de différentes sources



Intégrer les informations de manière logique sans avoir à rendre les magasins de données physiques disponibles

QUALITÉ DES DONNÉES

GOVERNANCE DES DONNÉES

GESTION DES DONNÉES MAÎTRESSES



Rendre les données précises, cohérentes et utilisables



Veiller à ce que toutes les données stratégiques pertinentes soient gérées de manière formelle



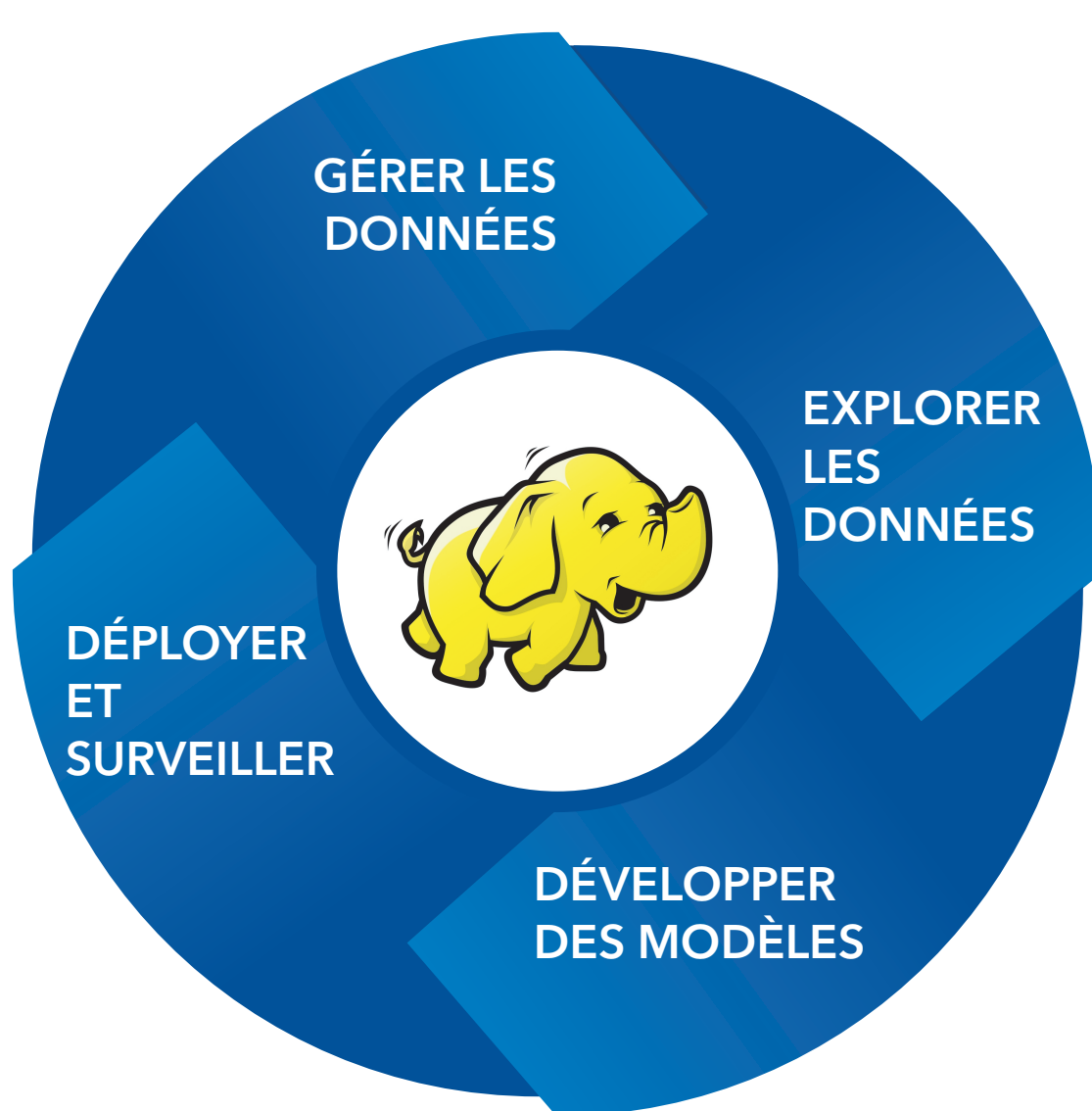
Créer et gérer une vue unique des données, utilisée dans tous les domaines de l'entreprise

GESTION DES BIG DATA



Source: TDWI BP Report: Managing Big Data

La plupart des entreprises gèrent d'importants volumes de données sur des moyens de stockage à bas coût. Elles s'appuient sur de puissants processeurs utilisant des plates-formes Big Data distribuées, comme Hadoop.



SAS propose des fonctions couvrant la totalité du cycle transformant les données en décisions

GRÂCE À SAS® DATA MANAGEMENT, VOUS POUVEZ:

- Mettre les données stockées dans Hadoop à la disposition de tout le monde, n'importe où
- Intégrer et utiliser des données analytiques sans compétences supplémentaires
- Travailler dans les environnements traditionnels à l'aide de Hadoop et contrôler la sécurité et les métadonnées de manière centrale
- Réaliser des transformations des opérations de qualité des données et des modèles de scoring directement dans le cluster Hadoop
- Exécuter des processus SAS « sur cluster » dans Hadoop grâce à des processus intégrés et des technologies en mémoire

Passez des Big Data aux Big Analytics

go.sas.com/fajm0

suivez-nous sur



SAS et tout autre nom de produit et de service de SAS Institute Inc. sont des marques déposées de SAS Institute Inc. pour les USA et tous les autres pays. ® indique un dépôt aux USA. Les autres marques et noms de produits sont des marques déposées de leurs entreprises respectives. Copyright © 2015 SAS Institute Inc. Tous droits réservés. WFO1500015