



SAS® Office Analytics pour les PME et PMI

Exploitez tout le potentiel de SAS pour collecter, gérer et analyser des données dans votre environnement Microsoft Office

Pourquoi SAS® Office Analytics for Midsize Business ?

Dans la plupart des PME, les équipes informatiques manquent de temps, de moyens et de personnel. Face à cette réalité, comment faire bon usage des données dans les délais souhaités ? Et leur accès relève souvent du défi car elles sont réparties dans des systèmes et des bases de données qui ne communiquent pas entre eux : le service financier utilise-t-il les mêmes données que le département des opérations ? Le service marketing dispose-t-il des dernières données en date pour ses campagnes ?

Dans une démarche d'efficacité, les entreprises ont besoin d'outils permettant à toutes les équipes — pas seulement les services informatiques — d'exploiter leurs données.

D'aucuns utilisent Microsoft Excel, mais les feuilles de calcul ne sont pas intégrées aux autres applications ni prévues pour des analyses statistiques poussées, et surtout ne facilitent pas la gestion des données.

A qui SAS® Office Analytics for Midsize Business est-elle destinée ?

Cette solution est un facteur de productivité pour les PME-PMI dont les ressources informatiques et les compétences analytiques sont réduites.

SAS® Office Analytics for Midsize Business est la solution pour les PME/PMI qui met la puissance analytique de SAS à la portée des utilisateurs via les environnements Microsoft Office.

Il leur permet d'utiliser les outils SAS pour accéder aux données, les gérer, les analyser de manière approfondie, générer des rapports et les diffuser

Avec une vue 360° des clients, vous identifiez par exemple des tendances émergentes et obtenez des informations sur vos marchés, vos clients et prospects.

Vous prendrez aussi des décisions plus rapidement, avec l'assurance que chacun dispose des mêmes informations.

Exemple d'utilisation

- **Prévision de la demande.** SAS aide les constructeurs automobiles à anticiper la demande des acheteurs potentiels selon les gammes et segments des marchés (True Car / Hyundai).

Principaux atouts

- **Accès à une vue unifiée des données.** Les utilisateurs peuvent consolider les données issues de différents systèmes (SGBD, fichiers plats type .txt, .csv, etc) pour obtenir une vue unifiée des informations. Plus besoin de créer vos propres jeux de données.
- **Autonomie des utilisateurs métier.** Les utilisateurs métier peuvent tirer parti des outils SAS directement depuis la suite Microsoft Office, sans aucune formation supplémentaire.

- **Résultats plus performants obtenus plus rapidement grâce à des outils simples.** Via une interface intuitive, les utilisateurs peuvent accéder à l'ensemble de leurs données, et afficher les résultats directement dans Excel. L'interface leur facilite l'analyse des données, la planification des projets, le partage des résultats et leur intégration dans les applications Office.
- **Moindre sollicitation des ressources informatiques.** Grâce à une gestion centralisée (droits des utilisateurs, distribution des données, services de données et de traitement) le département informatique offrira un support adapté et maîtrisé auprès des clients internes.
- **Conformité à la politique de l'entreprise et aux réglementations en vigueur.** SAS permet d'obtenir des résultats reproductibles à partir de données et processus validés, qui sont aisément documentés et conformes aux différentes réglementations en vigueur.

Présentation de la solution

SAS Office Analytics for Midsize Business permet d'intégrer les fonctions de gestion, d'analyse et de reporting dans la suite Microsoft Office. En travaillant directement depuis Excel, Word, Powerpoint ou Outlook, via des menus et barres d'outils spécifiques, les utilisateurs gagnent en autonomie et en efficacité.

Grâce à la gestion centralisée, le service informatique maîtrise les différents accès aux données et facilite ses interventions auprès des utilisateurs.

Avec ses interfaces de type « pointer-cliquer » et ses fonctionnalités, SAS



Office Analytics fait gagner du temps et met à disposition des outils performants. Désormais, chacun peut prendre des décisions avisées.

Consultation et gestion des données

Grâce à SAS Office Analytics for Midsize Business, les résultats SAS sont directement visibles dans l'interface Microsoft Office utilisée. Il est également possible, à partir d'Excel, de prévisualiser et d'interroger des sources de données volumineuses, puis d'analyser ces données pouvant porter sur des millions d'observations, ce que ne permet pas de faire Excel. Les données étant traitées à partir du serveur SAS, le problème de limitation des données de Microsoft Office est donc résolu.

Les utilisateurs disposent alors d'un niveau de détail suffisant pour effectuer

des analyses précises. Quelle que soit la source des données, les résultats peuvent être manipulés dans Excel avec les fonctionnalités natives de cette interface.

SAS Office Analytics for Midsize Business permet en outre d'actualiser automatiquement les données, et de réexécuter n'importe quelle requête afin de garantir l'accès aux informations les plus à jour. Depuis une même feuille de calcul ou un même document, l'utilisateur peut aisément passer d'une source de données à l'autre, pour exécuter plusieurs tâches à partir de différentes sources.

Performance des fonctionnalités analytiques de SAS®

L'offre analytique de SAS, à travers notamment ces fonctionnalités

prédictives, est la plus complète du marché.

SAS Office Analytics for Midsize Business répond à l'essentiel des besoins utilisateurs : techniques de visualisation dynamique des données, mesure des corrélations, analyse des distributions, définition d'un modèle statistique, etc. Grâce à ce procédé, l'entreprise peut accéder à de nouvelles informations qui améliorent les processus, favorisent le développement, accroissent le chiffre d'affaires ou la marge et aident les entreprises à fidéliser leurs clients.

Graphiques et rapports

Microsoft Office est le logiciel le plus utilisé par les PME, notamment pour générer des rapports. SAS Office Analytics for Midsize Business facilite la création de ces rapports et leur diffusion. Leurs destinataires internes peuvent ensuite actualiser ces résultats.

Analyse guidée et création de modèles pour les utilisateurs expérimentés

La solution SAS Office Analytics for Midsize Business inclut une interface qui fournit aux utilisateurs expérimentés

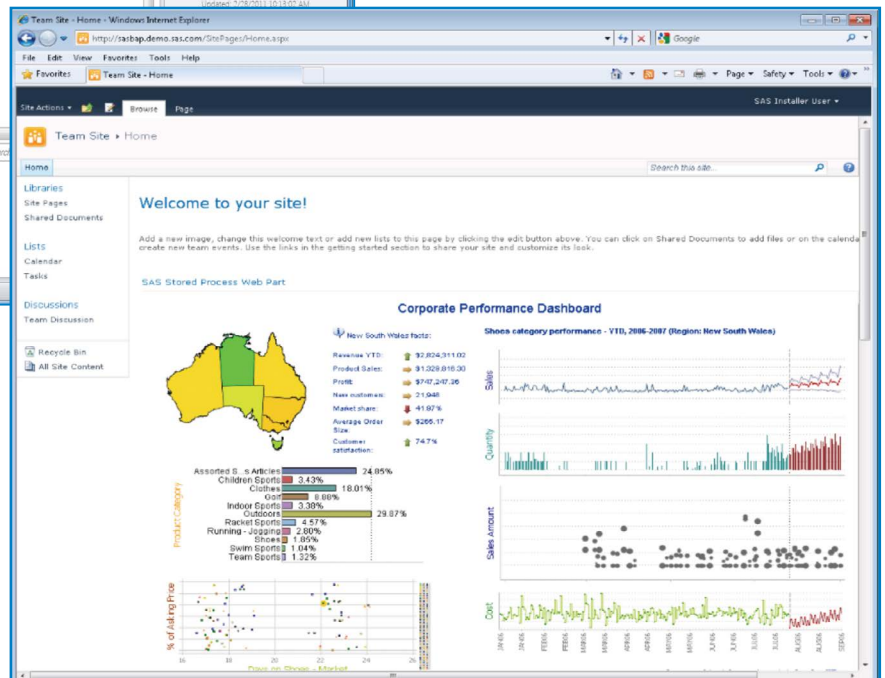
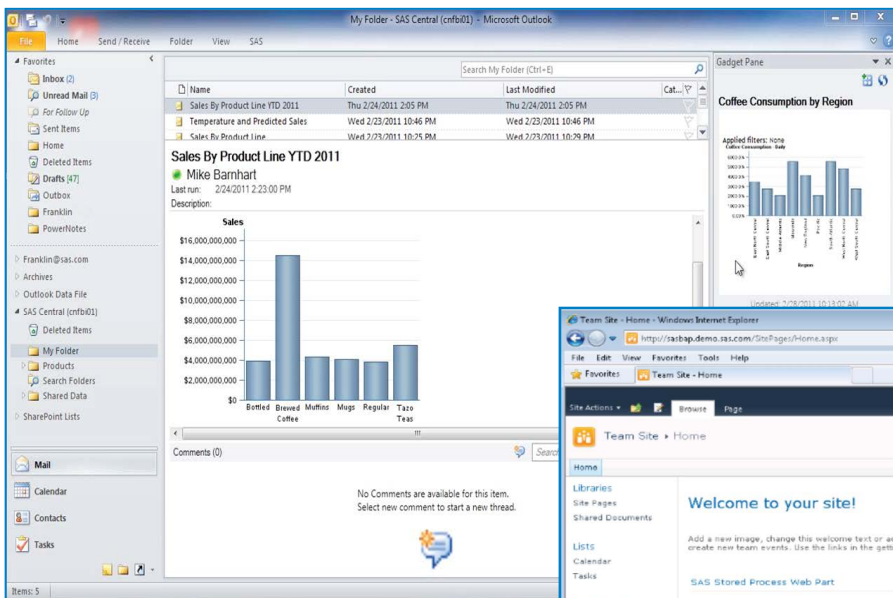


Figure 1 : Affichage des indicateurs de performance clés, des rapports et des graphiques depuis Microsoft Outlook ou Microsoft SharePoint.

un environnement complet et facile d'utilisation pour créer des workflows. Ces flux de processus peuvent intégrer différentes fonctionnalités telles que la manipulation des données, les analyses effectuées, les résultats et les rapports générés.

Ces workflows personnalisés peuvent être aisément intégrés dans des rapports web ou des documents Microsoft Office.

Intégration avec Microsoft SharePoint

En ajoutant SAS® Stored Process Web à un site SharePoint existant, les destinataires des rapports peuvent les actualiser, les personnaliser, ou gérer les autorisations de diffusion.

Gestion des métadonnées métier par les informaticiens

SAS Office Analytics for Midsized Business donne au service informatique la possibilité de convertir les structures de données en termes compréhensibles et exploitables par les utilisateurs, via les métadonnées. C'est un moyen d'assurer la cohérence des règles métier qui sont définies. Avec ce principe d'organisation, les équipes informatiques peuvent maîtriser les types et volumes de données à extraire. Ce faisant, le contrôle du service informatique s'exerce sans nuire à la souplesse et à la productivité côté utilisateurs.

Principales caractéristiques

Intégration avec Microsoft Office

- Disponibilité des outils SAS d'accès aux données, de reporting et d'analyse directement depuis les outils Microsoft Office (Word, Excel, PowerPoint et Outlook).
- Production de manière native de graphiques au format Microsoft Excel
- Génération de rapports à l'aide d'un assistant depuis les outils Microsoft Office.
- Consultation hors ligne des résultats créés antérieurement.
- Accès aux données à partir d'une source centralisée de données d'entreprise définie par le service informatique et exécution d'une « écriture différée » dans les données source à l'aide de Microsoft Excel.
- Actualisation des données d'un simple clic, à partir de n'importe quelle source centralisée de données d'entreprise définie par le service informatique.
- Exploitation de données dont le volume excède la capacité de Microsoft Excel. Afin d'optimiser la performance du serveur, les sources de données volumineuses ne sont jamais transférées en un seul bloc au client.
- Possibilité d'appliquer toutes les fonctionnalités Microsoft Excel sur les données affichées, avec la garantie de pouvoir accéder à la dernière version des informations.
- Incorporation des informations et fonctions décisionnelles SAS dans Microsoft Word et Excel.
- Diffusion des résultats aux formats PDF, RTF ou HTML avec Microsoft Word, CSV (données brutes) ou HTML dans Excel pour permettre d'autres manipulations avec les fonctionnalités Microsoft Office natives.
- Manipulation de tableaux croisés dynamiques pour représenter des données multidimensionnelles de différentes sources.
- Diffusion des résultats aux formats ActiveX, PDF, GIF, JPEG ou PNG directement dans Microsoft Word, Excel, PowerPoint et Outlook.
- Actualisation automatique de tableaux et graphiques pour obtenir la dernière vue en date des informations, à partir de données gérées de manière centralisée.
- Diffusion à la demande des résultats incorporés, à l'aide des fonctionnalités Microsoft Office natives.
- Affichage dans Microsoft Office des rapports créés avec SAS® Enterprise Guide®.

Moteur d'accès aux données

- Accès direct, aisé et sécurisé aux données avec les interfaces natives.
- Mise à disposition des fonctions d'accès aux données de la solution :
 - SAS/ACCESS® Interface to PC Files pour l'accès à Microsoft Excel, Microsoft Access, dBase, Lotus, SPSS, JMP® et Stata.
 - SAS/ACCESS® Interface to ODBC pour l'accès aux sources de données ODBC.

Performance des fonctionnalités SAS® Analytics

- Large choix de fonctions d'analyse statistique de pointe :
 - Analyse de la variance pour les données expérimentales.
 - Analyse par régression pour étudier la relation entre une variable de réponse et une série de variables explicatives.
 - Analyse de données catégorielles pour examiner l'association des catégories de données et la force de la relation.
 - Analyse multivariée pour la modélisation des données avec plusieurs variables de réponse ou pour l'identification de relations entre les variables.
 - Analyse de survie pour la mesure de la durée de vie ou du délai écoulé avant un événement.
 - Analyse par classification pour l'insertion d'observations dans des groupes en fonction des similitudes.
 - Imputations multiples vous permettant de fournir les valeurs manquantes pour générer des tables complètes.

Analyse guidée et développement de modèles pour les utilisateurs expérimentés

- Application Windows .NET native pour les programmeurs, les analystes et les utilisateurs confirmés.

Principales caractéristiques (suite)

- Interface utilisateur optimisée, avec menus contextuels, barres d'outils et définitions utilisateur à base de rôles.
- Grand nombre de tâches prédéfinies et de modèles de tâches applicables à un large éventail de thèmes.
- Logique de flux conditionnels, pilotée par assistant, accélérant le traitement conditionnel complexe.
- Requêtes avancées avec création de colonnes calculées, options de filtrage et prévisualisation des résultats, garantissant l'efficacité du processus de création de requêtes.
- Visualisation des cubes OLAP dans SAS ou via des outils d'autres éditeurs compatibles avec OLE DB pour OLAP et le standard MDX.
- Possibilité d'utiliser des tranches de cubes OLAP pour une analyse plus poussée.
- Incorporation aisée de données géospatiales dans les analyses.
- Interrogation de données et création de sous-ensembles graphiques à partir de toute source accessible ou écriture en SQL/MDX.
- Compilation des résultats en applications stockées SAS exploitables par les interfaces de SAS Business Intelligence et les applications Microsoft Office. L'accès à toutes les fonctionnalités SAS est ainsi sécurisé et les tâches sont distribuées sans l'aide du service informatique.

Gestion des métadonnées métier pour les informaticiens

- Mise en correspondance des structures de données physiques et des impératifs métier via une interface conviviale.
 - Accès aux données quelle que soit leur source, y compris à partir de plusieurs sources à la fois.
 - Combinaison de données à partir de sources multiples.
 - Définition de vues métier cohérentes pour les tables relationnelles et les cubes OLAP.
 - Création d'une vue métier à partir de systèmes de gestion de bases de données disparates, pour combiner les attributs de requête.
 - contrôle de la taille des résultats pouvant être renvoyés afin d'éviter les requêtes interminables.
- Gestion centralisée des métadonnées, définition de contrôles d'accès et enregistrement, et gestion des utilisateurs et groupes d'utilisateurs via une interface unique.

Toute la puissance de l'offre SAS est aujourd'hui à la portée du marché des PME-PMI.

SAS décline des packages faciles à exploiter, avec une tarification adaptée à la taille de votre entreprise.

Vous souhaitez savoir si votre entreprise peut bénéficier des solutions SAS dédiées aux PME-PMI ?

Contactez-nous par email :

PME.PMI@sas.com

ou au 01 60 62 11 11.

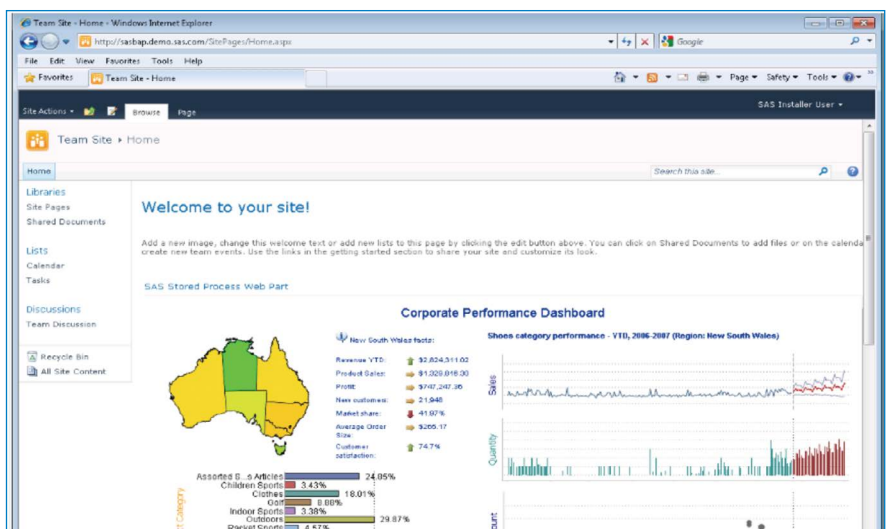


Figure 2 : L'intégration étroite avec Microsoft Office simplifie l'accès aux tâches, graphiques et statistiques SAS