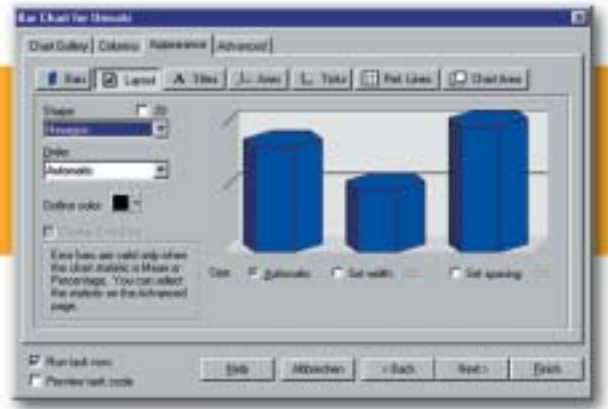




SAS® Enterprise Guide™ Software

Echte Thin Client-Verarbeitung auf Windows-Plattformen





Der Grafik-Dialogbildschirm für Diagramme

Die Enterprise Guide Software ist eine elegante Thin Client-Lösung. Als Stand-alone-Lösung erweitert sie auf Microsoft Windows-Plattformen die SAS Analyse- und Reporting-Anwendungen um völlig neue Dimensionen der Informationsgewinnung. Mit einer interaktiven Benutzerschnittstelle kann man die Möglichkeiten der SAS Software für Datenmanagement, statistische Analyseverfahren und das Erstellen von professionellen Berichten und Grafiken optimal nutzen.

Der SAS Enterprise Guide kann von Mitarbeitern aus Fachabteilungen ebenso wie von erfahrenen SAS Programmierern genutzt werden. Er erschließt beiden Anwendergruppen einen leichten Zugang auf den vollen Leistungsumfang der kompletten SAS Software. Die grafische Benutzeroberfläche ist einfach zu bedienen.

Jeder Verarbeitungsprozess wird als eigenes Projekt gespeichert. Damit bleibt jederzeit ein – auch automatisierbarer – Zugriff auf das gesamte Projekt wie auf dessen einzelne Elemente erhalten. Die Zielgruppe bei der Enterprise Guide Software sind typische SAS/ASSIST® Anwender, die die SAS Software unregelmäßig benutzen, Power User mit wenig SAS Know-how sowie SAS Programmierer, die eine komfortable Windows-Oberfläche bevorzugen.

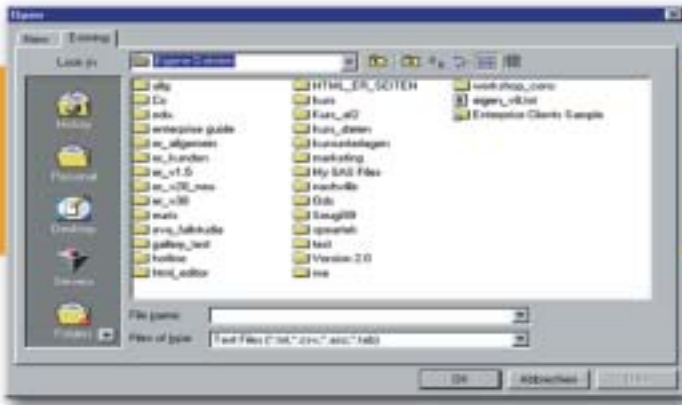
Der SAS Enterprise Guide gehört zur Familie der Enterprise Clients. Alle Produkte der Enterprise Clients sind auf Microsoft Windows-Plattformen lauffähig und stellen Thin-Client Windows-Anwendungen dar. Dies bedeutet, dass auf dem PC kein SAS System benötigt wird.

Die Integration erweiterter Client-Server-Prozesse in die Enterprise Clients gewährleistet einen transparenten und simultanen Zugriff auf alle SAS System-Plattformen der Version 8 (und folgende), einschließlich Windows-, Unix- und MVS Mainframe-Architekturen. Fertige Anwendungsroutinen ermöglichen die Analyse und Präsentation der Daten in Form von Grafiken, Tabellen und statistischen Kennzahlen. Der erzeugte SAS Code kann auch außerhalb des SAS Enterprise Guide eingesetzt werden.

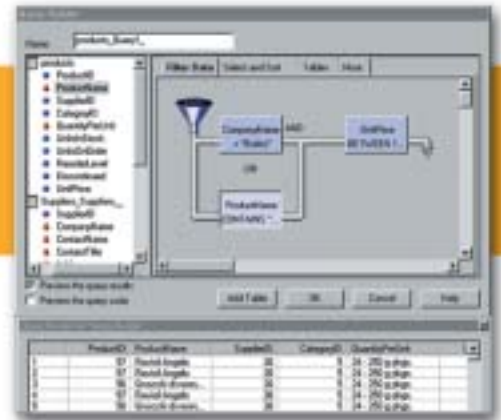
Der Datenzugriff

Beim Datenzugriff kommuniziert der SAS Enterprise Guide mit SAS Servern auf beliebigen Plattformen. Verarbeitet werden SAS Daten wie auch gängige Datenbankformate. Beispielsweise können auf einem MVS-Rechner liegende Daten ebenso analysiert werden wie ein auf dem lokalen PC verfügbares Spreadsheet aus Microsoft Excel.

In einem Projekt können gleichzeitig diverse Datenquellen von verschiedenen Servern mit unterschiedlichen Betriebssystemen genutzt werden. Die Zugriffslogik wird dabei vollständig von der Enterprise Client-Technologie übernommen. In der Regel wird die Ausführung des Programm-Codes auf dem SAS Server stattfinden, auf dem auch die Daten vorliegen.



Möglichkeiten des Datenzugriffs



Der Filter-Dialogbildschirm des Query Builder

Der Zugriff auf entfernte Daten erfolgt mit dem „Server List Control Icon“. Das Navigieren innerhalb des Dateisystems eines Servers ist genauso komfortabel wie beim Windows Explorer. Den Inhalt einer Excel-Datei vom PC auf den Mainframe zu kopieren erfolgt durch einfaches Drag and Drop.

Der grafische Query Builder

Der grafische Query Builder ist das Werkzeug, um Verknüpfungen (Joins) durchzuführen, Filter zu definieren, Spalten zu selektieren sowie Daten zu sortieren, bevor diese für eine Aufgabe benutzt werden. Das interaktive Tool ermöglicht das Erstellen von Abfragen ohne SQL-Kenntnisse.

Im Query Builder sind alle Relationen zwischen Dateien, Inner- und (left, right, full) Outer- Joins sowie Verkettungen realisierbar. Die Filterbedingungen werden grafisch dargestellt. Sie bestehen aus „Und“- sowie „Oder“-Verknüpfungen.

Die Anwendungsroutinen

Zahlreiche, bereits vorgefertigte Anwendungsroutinen (Tasks) gestatten jede gewünschte Analyse der Daten sowie die Erstellung von Business-Berichten. Die Schnittstellen zu den Tasks sind intuitiv gestaltet und leicht zu bedienen.

Per Mausclick können Grafiken und tabellarische Berichte erzeugt, aber auch umfangreiche statistische Auswertungen durchgeführt werden. Der SAS Enterprise Guide generiert gleichzeitig eine Ausgabe, zum Beispiel einen Ausdruck, sowie SAS Code, der außerhalb des Enterprise Guide ausgeführt werden kann.

Multidimensionale Datenbanken (MDDB)

Über einen Dialogbildschirm können im SAS Enterprise Guide leicht multidimensionale Datenbanken erstellt werden. Per Mausclick werden die Hierarchien definiert und die MDDB gespeichert. Das Ergebnis wird in Form einer drillbaren Tabelle und Grafik dargestellt. Der SAS Enterprise Guide unterstützt darüber hinaus das Einlesen von bereits bestehenden multidimensionalen Datenbanken, die zum Beispiel mit dem SAS® Warehouse Administrator erstellt wurden.

Scheduler

Eine der Stärken des SAS Systems ist die Wiederholbarkeit der Prozesse. Wenn man mit dem Enterprise Guide ein Projekt definiert hat, kann man dieses Projekt oder Teile davon zu einem späteren Zeitpunkt im Batch laufen lassen. Die erzeugten Ergebnisse können als HTML-Datei gespeichert, gedruckt oder zu einem speziellen

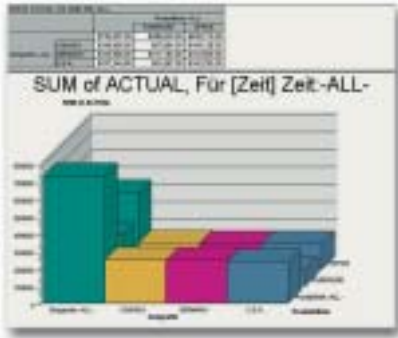
Web-Server geschickt werden. Des Weiteren steht eine automatische E-Mail-Anbindung zur Verfügung. Zur Unterstützung der Automation können auch Scriptsprachen, wie z. B. Visual Basic for Application oder Java, verwendet werden.

Die Administration

Die Parametereinstellungen des Enterprise Guide-Servers für Benutzer und Benutzergruppen werden mit dem „Administrator“ definiert. Die Gruppen dienen als Kontrolle für den Benutzerzugriff zum Server und zur Bibliothek. Ist die SAS Software auf dem lokalen PC installiert, kann von der Enterprise Guide-Applikation automatisch eine Verbindung zum SAS Standard-Server aufgebaut werden. Soll eine Verbindung zu anderen SAS Servern hergestellt werden, können deren Adressen in der Enterprise Guide-Anwendung hinterlegt werden. Als Protokolle für den Verbindungsaufbau werden wahlweise DCOM oder TCP/IP verwendet.

Individuell anpassbar

Die gesamten Verarbeitungsprozesse basieren auf der im Hintergrund implementierten SAS Software. Mit Enterprise Guide erhält der Anwender eine Windows-Benutzeroberfläche mit der Leistungsfähigkeit, der Stabilität und der Skalierbarkeit der SAS Software.



Grafische Darstellungsform
für multidimensionale Datenbank



Enterprise Guide-Oberfläche

Anhand des „Customize-Dialogs“ ist es möglich, die Oberfläche des Enterprise Guide individuell zu konzipieren, so dass das Menü, die Menüleiste sowie die Tool-Leiste anwenderspezifisch veränderbar sind. Interaktive Dialoge oder Wizards führen den Anwender durch das Bearbeiten sämtlicher Analyse- und Reportfenster. Zum Generieren der Ergebnisse werden die Vorteile des Output Delivery System (ODS) genutzt. Mit dem „Document Builder“ kann aus den Analyseresultaten ein Geschäftsbericht erstellt werden. Mit diesem Feature werden Tabellen

und Grafiken ausgewählt, die in einem Dokument gespeichert und angezeigt werden sollen. Die Ergebnisse können darüber hinaus in HTML exportiert oder dem Bericht einfach hinzugefügt werden.

Für das Erstellen und Bearbeiten von SAS Programmen in einem Projekt bietet Enterprise Guide zusätzlich den farbigen Syntax-Checker SAS Editor. Hier werden unterschiedliche Farben benutzt, um verschiedene Schlüsselwörter der SAS Sprache zu kennzeichnen.

Um mehr über die Enterprise Guide Software zu erfahren, besuchen Sie uns unter www.sas.com/eguide.



SAS Institute GmbH
In der Neckarhelle 162
D-69118 Heidelberg
Tel: 06221/415-123
Fax: 06221/415-145

www.sas.de

SAS World Headquarters
SAS Campus Drive
Cary, NC 27513 USA
Tel: (919) 677 8000
Fax: (919) 677 4444
Web: www.sas.com