

Intelligence Architecture

Business Intelligence mit SAS 9: Die nächste Generation

Ende März 2004 erfolgt der weltweite Launch der Business Intelligence Plattform SAS 9. Damit setzt SAS einen bedeutenden Meilenstein: Geschäftsprozesse und Systemlösungen werden lückenlos zur intelligenten Wertschöpfungskette verknüpft.

Der zunehmende Wettbewerbsdruck und die damit einhergehende Beschleunigung des Business-Alltags stellen Entscheidungsträger in Unternehmen und Institutionen vor eine grosse Herausforderung: Aus immer mehr Informationen in

Markt. Die neue Architektur basiert auf einer Wertschöpfungskette der Informationsprozesse, die operative Daten in bereinigte, relevante und vertrauenswürdige Informationen verwandeln. Sie liefern Entscheidungsträgern in allen

Bereichen neue Erkenntnisse. Unternehmen sind damit besser in der Lage, ihr Business zu bewältigen, künftige Anforderungen zu sehen, zu planen und ihre Strategien effektiver umzusetzen.

Vier wesentliche Eckpunkte zeichnen die neue Plattform SAS 9 aus:

geführte Dialoge und Assistenten. Offene Technologien gewährleisten Integrier- und Erweiterbarkeit der Oberflächen.

Integrierbarkeit

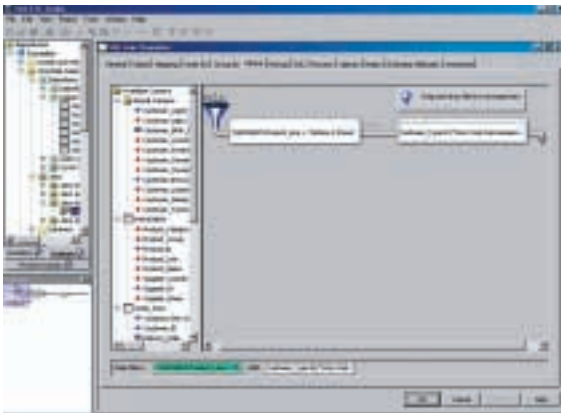
BI-Plattformen müssen die IT-Infrastruktur im Unternehmen harmonisieren. SAS 9 integriert und analysiert Daten aus unterschiedlichen Quellen, auf verschiedenen Betriebssystemen und IT-Architekturen. Zudem bietet die neue BI-Plattform eine enge Integration mit Microsoft-Technologien, vor allem in Office.

Skalierbarkeit

BI-Systeme müssen immer mehr Informationen für zunehmend mehr Anwender liefern. Skalierbarkeit ist deshalb ein immer wichtigerer Faktor für deren Erfolg. SAS 9 ist eine voll skalierbare BI-Plattform: Sie nützt vorhandene Hardware optimal, lässt eine Vielzahl an Benutzern zu und kann auch grosse Datenmengen verarbeiten und auswerten.

Administrierbarkeit

BI-Systeme sollten es der IT so einfach als möglich machen, sich der Organisation anzupassen – ohne dabei die Kosten in die Höhe zu treiben. SAS 9 bietet dazu ein zentrales Werkzeug zur Administration der gesamten SAS 9 Plattform sowie ein zentrales Repository zur Verwaltung und Speicherung aller notwendigen Metadaten. Die grafische Oberfläche erleichtert dabei den Einstieg. ■



SAS 9 ist benutzerfreundlich, integrierbar und skalierbar.

komplexen Zusammenhängen müssen möglichst rasch all jene Informationen gewonnen werden, die Entscheidungen eine solide Wissensbasis verleihen. Transparenz und Verfügbarkeit der Informationen entwickeln sich zu einem kritischen Erfolgsfaktor.

Mit dem weltweiten Launch von SAS 9, der nächsten Generation der SAS Intelligence Architecture kommt die einzige, voll integrierte und unternehmensweite Business Intelligence-Plattform auf den

Benutzerfreundlichkeit

Entscheidungsträger sitzen längst nicht mehr nur in den Vorstandsetagen der Organisationen. Da ist es wesentlich, dass Manager und Wissensträger gleichermassen einfachen Zugang zu den relevanten Informationen haben. Weil jede Anwendergruppe dabei mit unterschiedlichen Werkzeugen arbeitet, bietet SAS 9 entsprechende Oberflächen für die verschiedenen Benutzergruppen. Den Einstieg erleichtern einheitlicher «Look»,