



Какие функции выполняет SAS® Enterprise DI Server для предприятия?

Этот пакет программных продуктов осуществляет оперативный и высокоэффективный процесс сбора, очистки и согласования корпоративных данных из различных источников, а также осуществляет управление метаданными в течение всего цикла реализации проекта. Этот сервер считывает и извлекает данные всех форматов с разнородных платформ, основываясь далеко не только на SQL, а также предоставляет встроенную функциональность SAS для манипулирования данными, контроля качества данных и их анализа.

Почему SAS® Enterprise DI Server важен для предприятия?

SAS® Enterprise DI Server, имеющий стандартный графический интерфейс, облегчает управление потоками данных, поступающих из различных источников и направляемых в хранилища данных. Администрирование метаданных может проводиться в полуавтоматическом режиме с использованием различных мастеров (wizard) и шаблонов типовых процессов. Обязательное журналирование всех изменений обеспечивает полную прозрачность процесса управления информацией.



**THE
POWER
TO KNOW®**

SAS® Enterprise Data Integration Server

Неточные, устаревшие и неполные данные представляют собой один из важнейших факторов, снижающий отдачу от инвестиций предприятия в информационные технологии и программное обеспечение. Исследование, проведенное недавно в Европе, показало, что 66 процентов европейских фирм считают проблемы качества данных и их интеграции ключевыми для рентабельности предприятия.

В марте-апреле 2003 г. было проведено независимое исследование, в ходе которого было опрошено 500 директоров по маркетингу французских, немецких, британских, итальянских и голландских компаний. Две трети (66%) респондентов сообщили, что неточность или неполнота данных негативно повлияли на прибыль компании. Далее 67% опрошенных сообщили, что удовлетворенность и приверженность их клиентов также были подвержены негативному воздействию.

Типичная среда корпоративных данных построена на неоднородной платформе, объединяет данные различных форматов, в том числе информацию, поступающую извне. Невозможность выполнить очистку данных на более глубокую, чем проверка имен и адресов, создает проблемы в понимании элементов данных и их интерпретации, значительно увеличивая время и стоимость внедрения новых информационных проектов. Поскольку предприятие обычно имеет несколько точек ввода данных, в том числе соединений с автоматизированными системами, поступающие данные зачастую отображаются в различных системах предприятия неодинаково.

Основные преимущества

Интегрированные в SAS® Enterprise Data Integration Server функции управления качеством данных

SAS® Enterprise Data Integration (DI) Server включает в себя процедуры проверки качества данных и типовые преобразования DI, что позволяет снизить текущие затраты на управление данными, обеспечивающее точность представления данных при их хранении или в процессах интеграции данных.

Очистка и интегрирование данных обеспечивает высшему руководству и лицам, ответственному за принятие решений, предоставление единой согласованной версии данных, доверие к информации и уменьшение необходимости перепроверки отчетности и результатов аналитических исследований. Интегрированные процедуры проверки качества данных могут использоваться в готовом виде, либо перенастраиваться в зависимости от требований предприятия для того, чтобы сделать процесс максимально гибким.

Упрощение интеграции данных, снижение стоимости управления данными и доставки информации

SAS® Enterprise DI Server создает интерактивную среду разработки DI с единой точкой управления всеми процессами интеграции данных.

- Набор стандартных преобразований упрощает написание процессов интеграции данных и снижает негативное воздействие большого количества пользовательских программ, которые необходимо

поддерживать и которыми нужно управлять, на качество результата.

- Все преобразования, включая специальные пользовательские программы, отслеживаются и регистрируются при помощи централизованных метаданных, что позволяет избежать ошибок и дублирования данных при реализации проекта
- Пользовательские дополнения и шаблоны программирования позволяют применять сложные преобразования и сохранять их для повторного использования
- Стандартный интерфейс с функцией перетаскивания снижает время на кодирование и программирование, что позволяет использовать ИТ-ресурсы и выполнять разработку процессов интеграции данных гораздо более эффективно.
- Возможности пользовательской настройки стандартных преобразований с их последующим сохранением делают возможным

их воспроизведение и повторное использования без дополнительного программирования, знаний SQL и дополнительной подготовки.

- Средство проектирования поддерживает три уровня ИТ-полномочий, соответствующих разным требованиям ИТ-специалистов предприятия.

Бесперебойная совместимость и возможности масштабирования

Для разработчика DI имеются средства унификации всех источников данных из различных приложений ERP и баз данных, располагающихся на различных платформах. За счет этого хранилище метаданных пополняется релевантной информацией, включая описания, коды и источники данных.

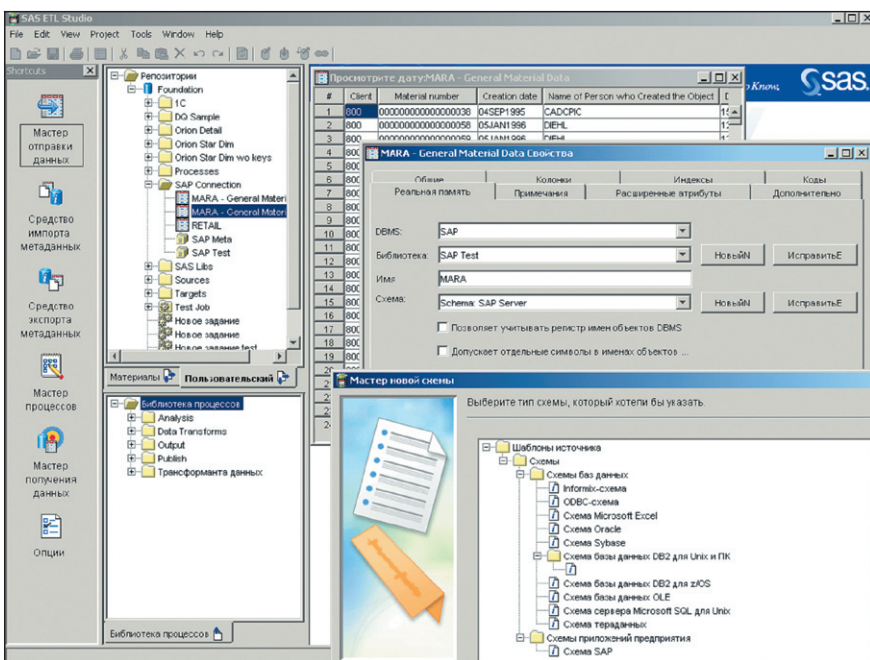
- Снижается необходимость специальных знаний в области баз данных или ERP систем, что, в свою очередь, снижает совокупную стоимость владения.

SAS® Enterprise DI Server обеспечивает высокую производительность:

- Многопоточное ядро сервера DI, встроенные функции планирования заданий, а также выравнивание нагрузки на сервера приложений оптимизируют выполнение процессов интеграции данных на всех стадиях реализации проекта.
- Выравнивание нагрузки (load balancing) позволяет избежать удлиннения времени выполнения путем автоматической переадресации заданий и процессов на наименее загруженные ресурсы, соблюдая при этом все взаимосвязи разных процессов и ограничения накладываемые ресурсами департамента или предприятия в целом.
- Это максимально повышает эффективность всех стадий обработки, а также улучшает общую производительность за счет снижения операционных расходов и оптимизации использования всего имеющегося ИТ-оборудования для процессов интеграции данных. Все это происходит на фоне увеличения объемов данных и уменьшения временного окна для пакетной обработки.

Основные свойства

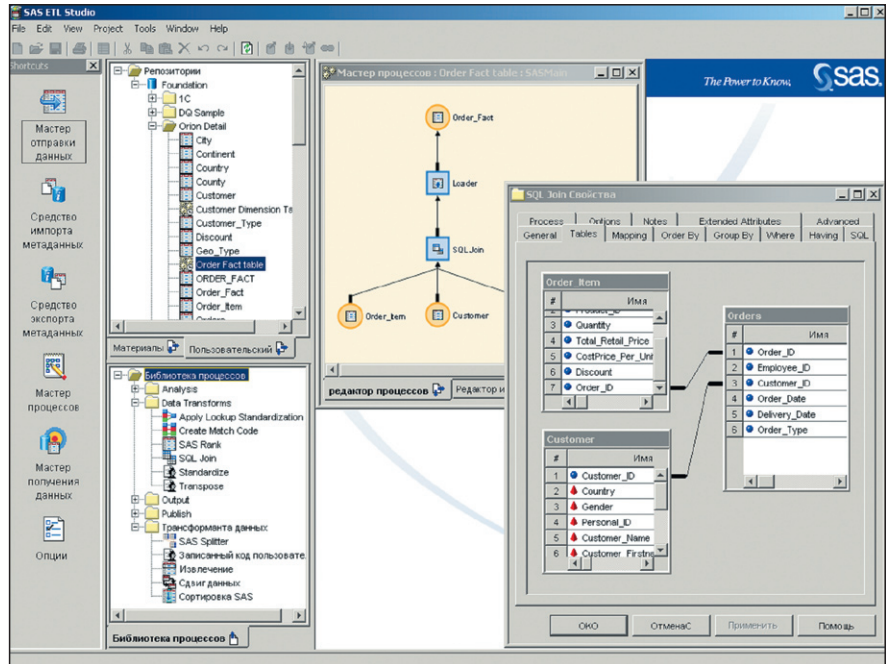
- Возможности чтения/записи для всех типовых баз данных и сложных плоских файловых структур, включая интегрированную встроенную поддержку собственных языков разных СУБД, позволяют легко интегрировать большие массивы данных, поступающие практически из любого источника в пределах предприятия.
- Интегрированные сетевые средства позволяют строить хранили-



SAS® Enterprise DI Server позволяет легко и просто извлекать данные из различных СУБД и ERP систем.

ще данных в многоуровневой распределенной среде по принципу выбора наилучших аппаратных средств для выполнения задания.

- Интеграция передовых средств проверки качества данных и их очистки позволяет достичь высочайшего качества данных.
- Сервер включает в себя мощное и удобное в обращении средство интерактивного проектирования, которое позволяет автоматизировать преобразование выбранных объектов для сбора данных из большого количества источников. Сложные преобразования больших объемов данных сокращают время программирования. Целиком или частично процессы интеграции данных или некоторые из них могут автоматически передаваться для выполнения на любые платформы, включая MVS, и сервера баз данных или ERP систем, для ускорения их выполнения и снижения стоимости.
- Средство проектирования под-

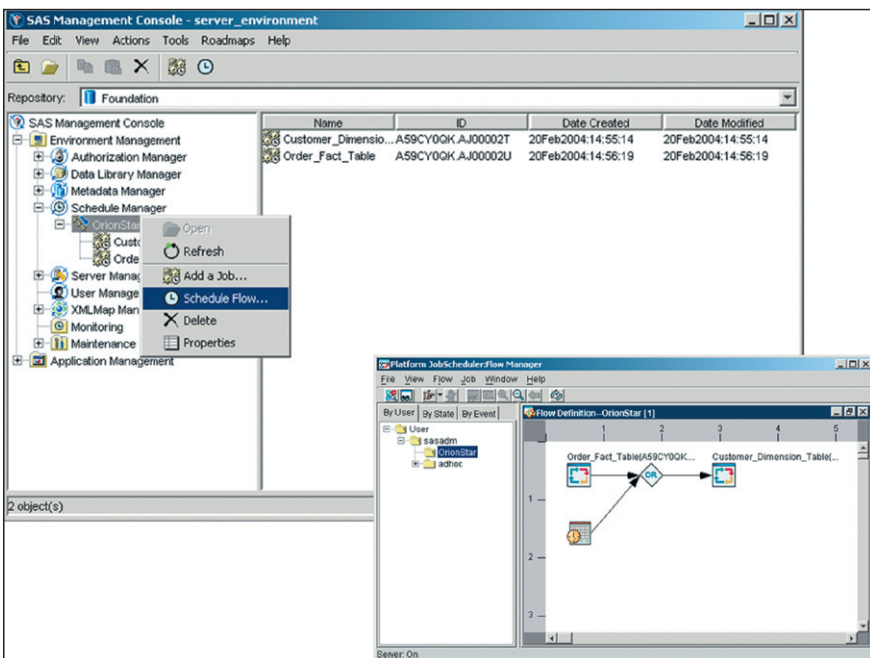


Интуитивно-понятный интерфейс позволяет строить процессы интеграции данных визуальными методами без программирования.

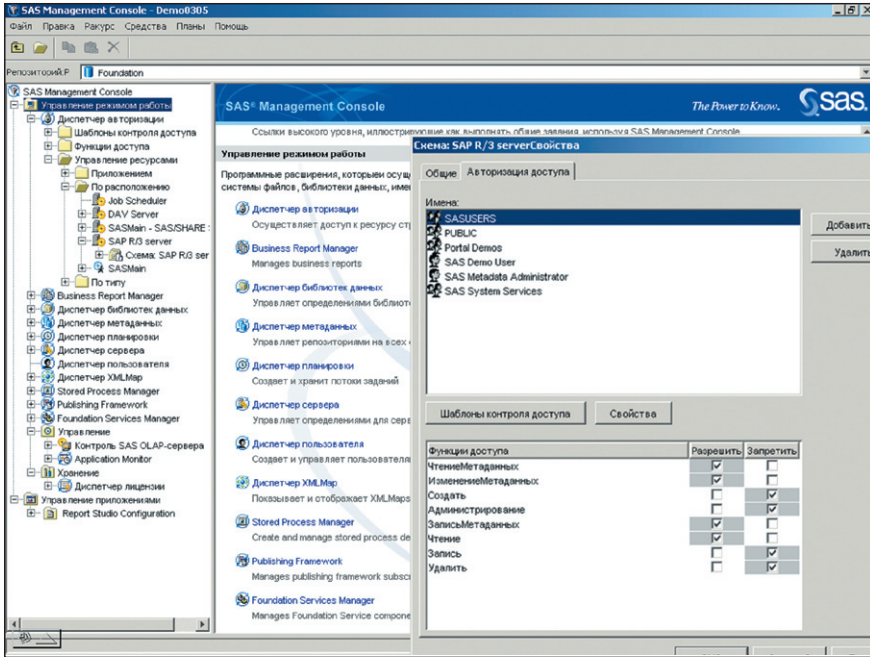
держивает три уровня ИТ-полномочий, соответствующих разнообразным требованиям ИТ-специалистов предприятия. Его инструменты и компоненты отображения данных позволяют разработчикам DI, руководителям проектов и системным архитекторам осуществлять навига-

цию и решать сложные вопросы интеграции данных на фоне доступа ко всем функциям аналитики SAS.

- Интегрированная система управления изменениями предназначена для внедрения крупных проектов, в ходе которого взаимодействуют большие проектные группы, которым необходимо совместно отслеживать изменения информации. В нее также включены средства управления проверками и циклом внедрения, что позволяет эффективно обновлять документацию и с легкостью управлять метаданными. Разработка и ведение данные занимают гораздо меньше времен, что снижает стоимость разработки процессов интеграции данных.
- Интегрированные средства управления метаданными и стандартов включают Общую модель метаданных для хранилищ данных (Common Warehouse Metamodel - CWM), чем упрощают взаимный обмен метаданными между системами



Планировщик заданий позволяет планировать процессы интеграции данных как по времени, так и по событию.



SAS Management Console позволяет администрировать систему и производить разграничение прав доступа

разных производителей. Пользователи могут создавать и хранить метаданные, описывая и отслеживая выбранные данные, их преобразования и процесс загрузки. Для интенсификации обмена метаданными как внутри предприятия, так и вне его, поддерживаются стандарт CWM и технология интеграции метаданных (MITI).

- Интегрированные процедуры проверки качества данных ускоряют очистку данных, что снижает стоимость текущего администрирования данных и совокупную стоимость владения.
- Интегрированная консоль управления позволяет определять топологию и проводить развертывание систем во времени, а также управлять разграничением доступа со стороны пользователей.
- Интегрированное управление потоком заданий, включая автоматизированное выравнивание нагрузки и интерфейс планирования заданий, помогают использовать все имеющиеся аппаратные средства в ходе процесса интеграции данных, а также повышают отдачу ресурсов на каждой стадии цикла обработки, что ведет к уменьшению операционных расходов.
- Имеются интегрированные функции разворачивания в реальном времени со средствами обмена сообщениями.

Для кого предназначен SAS® Enterprise DI Server?

Он предназначен для архитекторов хранилищ, специалистов и руководителей ИТ-подразделений предприятия, которые заинтересованы в обеспечении в рамках предприятия единой версии данных путем централизованного управления потоками данных.

Московское представительство SAS Institute GmbH:

109004 г. Москва, ул. Станиславского, дом 21, строение 1, • Тел: +7 495 937 4151 • Факс: +7 495 937 4155 • www.sas.com/russia

Представництво «САС ІНСТІТЮТ ЧР, С.Р.О.» Україна,

01601, Київ, вул. Шовковична 42-44 • Тел: +38 (044) 459 0355 • Факс: +38 (044) 490 1200

SAS Institute Inc. Мировая штаб-квартира

SAS Campus Drive, Cary, NC 27513 USA. • Tel: +1 919 677 8000 • Fax: +1 919 677 4444 • <http://www.sas.com>

SAS and all other SAS Institute Inc. product or service names are registered trademarks or trademarks of SAS Institute Inc. in the USA and other countries. ® indicates USA registration. Other brand and product names are trademarks of their respective companies. Copyright © 2006, SAS Institute Inc. All rights reserved.



THE
POWER
TO KNOW.