



SAS® Activity-Based Management

Фактор роста прибыли

SAS Activity-Based Management - что это такое?

SAS Activity-Based Management - это аналитическое приложение, которое служит для моделирования бизнес-процессов с целью определения себестоимости и рентабельности, а также влияющих на них факторов. В данном решении интегрированы возможности управления данными, бизнес-моделирование, создание отчетов и аналитические функции. Оно построено на масштабируемой платформе, что позволяет контролировать и наращивать эффективность процессов.

Чем так привлекательно решение SAS Activity-Based Management?

Обеспечивая информацией о себестоимости, процессах и факторах формирования прибыли, SAS Activity-Based Management позволяет организациям принимать обоснованные решения, приводящие к росту дохода, повышению эффективности процессов и оптимизации затрат организации в целом.

Для кого предназначено решение SAS Activity-Based Management?

- Финансовые менеджеры и менеджеры по операциям, которым необходимо понимать, какие факторы влияют на себестоимость, операции и прибыль.
- Руководители отделов продаж и маркетинга, которые должны определять ценность клиентов с финансовой точки зрения.
- Руководители бизнеса, ответственные за эффективность операций, совершенствование процессов и управление ресурсами или мощностями.



THE
POWER
TO KNOW®

Функционально-стоимостной анализ (Activity-based costing, сокращенно ABC) - это оправдавшая себя методология, позволяющая точно оценить стоимость и эффективность использования ресурсов, затрат времени и объектов затрат (результатов деятельности). Управление, основанное на функционально-стоимостном анализе (Activity-based management, сокращенно ABM), является применением принципов ABC, которое позволяет организациям максимизировать ценность своих продуктов, услуг и клиентов.

Методика ABM является широко распространенной в настоящее время, поскольку она дает реальную картину структуры затрат. С ее помощью можно определить вклад разных сторон бизнеса - продуктов, услуг, процессов и клиентов - в создание стоимости всей организации.

Имея такие количественные характеристики, менеджеры и руководители могут принимать обоснованные решения по управлению ресурсами, оптимизации процессов и повышению эффективности работы.

Несмотря на свою растущую популярность, традиционные решения класса ABC, которые сфокусированы главным образом на моделировании, не предлагают столь необходимых в настоящее время возможностей, как системная интеграция, управление данными, контроль качества данных, создание отчетов и анализ, которые могли бы служить для поддержки бизнес-инициатив организации.

Решение SAS Activity-Based Management, построенное на платформе SAS Enterprise Intelligence Platform, идет дальше обычных ABC-средств, благодаря комбинации наглядных бизнес-моделей с современными средствами формирования отчетности и финансового

анализа и средствами эффективной интеграции данных. Такое сочетание позволяет снять ограничения проектного способа управления затратами и использовать результаты функционально-стоимостного анализа в качестве решающего источника информации для поддержки инициатив по управлению эффективностью.

Приобретаемые выгоды

- **Управление себестоимостью и повышение эффективности процессов.** Использование решения SAS Activity-Based Management позволяет организациям находить возможности для управления затратами и повышения эффективности процессов за счет определения "истинной" себестоимости продукта, процесса или услуги.
- **Определение факторов прибыльности в организации.** Изменяя затраты на уровне операций и транзакций, можно распределить ее вместе с доходами по различным категориям, например продуктам, организациям и услугам, чтобы оценить их влияние на финансовый результат и точно определить их рентабельность.
- **Выявление наиболее ценных клиентов.** Используя беспрецедентные возможности решения компании SAS по управлению данными, приложение SAS Activity-Based Management моделирует затраты на привлечение и обслуживание и осуществляет прогнозирование прибыльности - при этом количество клиентов может измеряться сотнями миллионов. Данное решение агрегирует в себе все элементы затрат в разрезе продуктов, каналов сбыта и услуг.
- **Возможность планирования потребности в ресурсах и мощностях.** С помощью методов

моделирования, основанных на использовании норм потребления в SAS Activity-Based Management, можно точно предсказать, как изменится потребность в ресурсах при изменении объема выпуска товаров и услуг. Решение ABM включает в себя определение неиспользуемых мощностей, бюджетирование по процессам, анализ вариативных сценариев и моделей, что позволяет повысить точность этого процесса.

и организовать формирование бюджета по процессам. Предусмотренные в данном решении возможности оценить результаты распределения затрат также позволяют оценить вклад в прибыль от различных бизнес-сегментов, продуктов, клиентов и организаций.

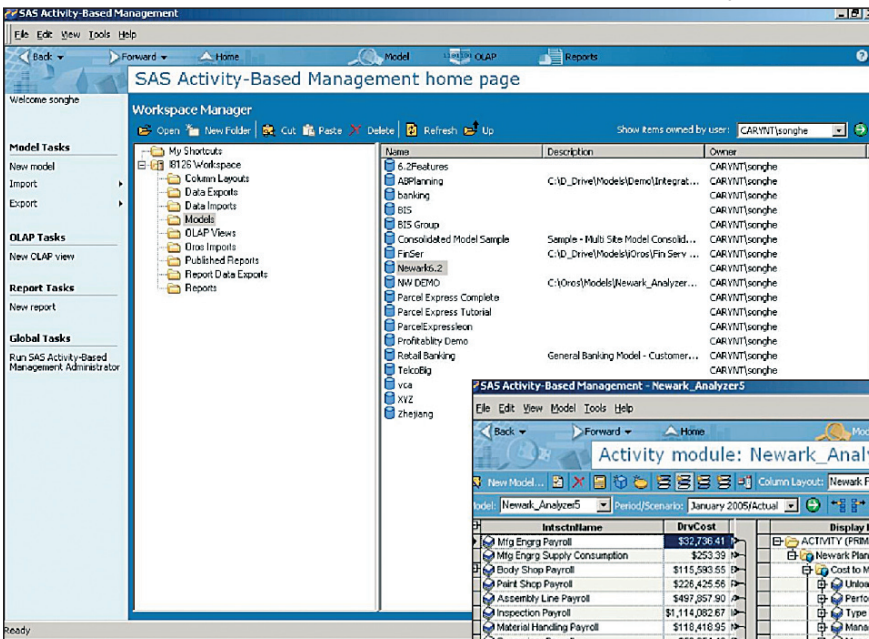
Интуитивная и эффективная среда моделирования

Среда моделирования в SAS Activity-Based Management является полностью многомерной. Это позволяет формировать элементы затрат с использованием нескольких размерностей во всех модулях. Соче-

проводить сложное моделирование затрат и анализ прибыли.

Комплексная интеграция данных и управление ими

Предусмотренные в решении SAS Activity-Based Management возможности интеграции данных обеспечивают непосредственный активный доступ к исходным системам, вместо того чтобы пользователя заставлять ждать, пока при обновлении модели будет произведена выгрузка данных в транспортный файл. Такая автоматическая консолидация информации из разнородных источников данных позволяет проводить более согласованный и полный анализ. SAS обеспечивает доступ к данным практически из любого источника, а подсистемы контроля качества данных гарантируют точность созданных моделей. Решение имеет единый интерфейс для администрирования и обслуживания системы.



Рабочее место SAS Activity-Based Management обеспечивает управление моделями, отчетами и OLAP-представлениями с одного места.

Обзор решения

Самое успешное решение для распределения и анализа затрат и оценки прибыли

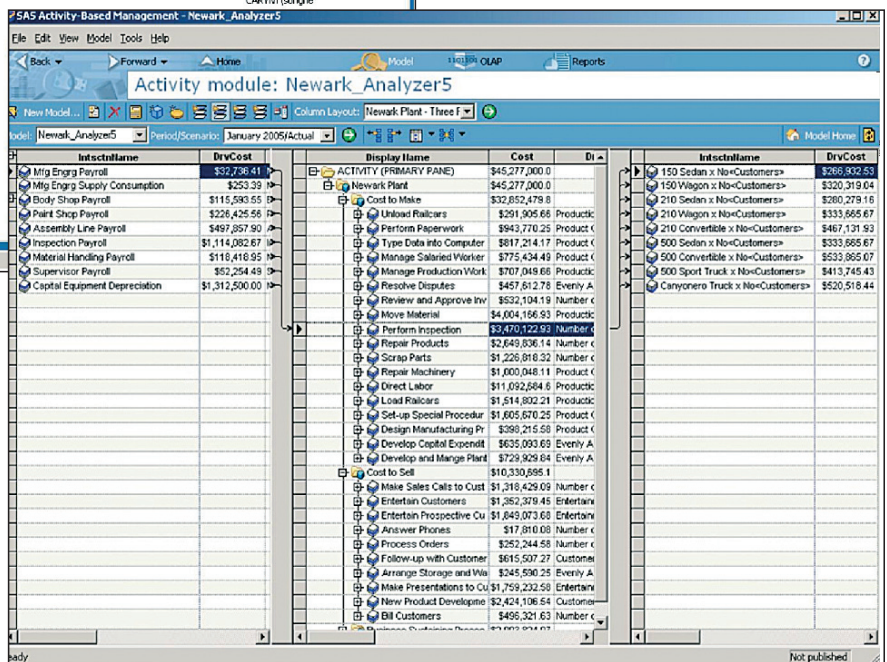
Решение SAS Activity-Based Management позволяет идентифицировать и анализировать важнейшие факторы, влияющие на себестоимость процессов, связанных с клиентами, продуктами, услугами или основной деятельностью, и управлять ими. Это позволяет проследить влияние различных факторов на итоговые результаты. Это решение позволяет провести анализ вариантов при планировании ресурсов

Наличие трех панелей обеспечивает наглядное моделирование и отслеживание потоков затрат от исходной точки до конечной.

тая простую и понятную навигацию по модели с полной поддержкой многомерности, данное решение позволяет пользователям легко

Надежные средства отчетности и анализа

В приложении SAS Activity-Based Management используется переносимая платформа SAS Enterprise



Intelligence Platform, позволяющая проводить комплексный сценарный анализ и самостоятельное создание OLAP-отчетности. Развертывание системы SAS Activity-Based Management с помощью WEB-средств позволяет обеспечить доступ к аналитике о затратах и прибыли нужным людям в нужное время - в форме, необходимой для принятия правильных решений. Платформа SAS Enterprise Intelligence Platform обеспечивает совместный доступ и развертывание в рамках всей организации.

Решение включает в себя также создание многоуровневых отчетов декомпозиции факторов стоимости, полный анализ по всей цепочке затрат и интеграцию с компонентами SAS Add-In для Microsoft Office, позволяющим динамично просматривать результаты в Word, Excel или PowerPoint.

Прибыльность клиентов на уровне транзакций

Анализ истории транзакций по клиентам, расчет прибыли при числе клиентов, достигающем сотен миллионов, и выполнение многомерного анализа - по клиентам, сочетаниям продуктов, организациям и каналам.

Интеграция с другими решениями SAS

SAS обеспечивает наиболее целостный набор решений для управления эффективностью бизнеса. Они позволяют разработать корпоративную стратегию и повысить эффективность капиталовложений, продаж и маркетинга, а также ИТ, человеческих ресурсов и т. д. Все решения SAS построены на одной платформе, что обеспечивает отсутствие проблем при совместном использовании данных. Например, интерфейс между SAS Activity-Based Management и SAS Strategic Performance Management (решение для создания сбалансированных карт балльных оценок и стратегических планов) помогает выбрать и опубликовать количественные характеристики затрат и прибыли непосредственно в информационных панелях в портале или в картах сбалансированных показателей.

Основные характеристики и возможности

Гибкое и масштабируемое моделирование

- Многопользовательская архитектура клиент-сервер с WEB-поддержкой:
 - Масштабируемость позволяет строить сложные модели.
 - Поддержка параллельных сеансов моделирования.
 - Сервер с центральным управлением и ролевой системой обеспечения безопасности.
 - Независимость баз данных, используемых в моделях. Возможность использовать Microsoft SQL Server или Oracle.
- Многомерное моделирование и анализ:
 - Размерность, задаваемая пользователем с различными периодами и сочетанием сценариев.
 - Готовность к многомерному представлению и OLAP-анализу.
- Интуитивно понятный пользовательский интерфейс для моделирования:
 - Рабочее пространство для управления моделями, отчетами и OLAP-представлениями.
 - Наглядное и простое моделирование и отображение распределения средств.
 - Наличие мастеров с поэтапным руководством по созданию моделей.
 - Независимость методов моделирования, включая распределение средств по принципу "сверху вниз", по объемным показателям, или "снизу вверх", по нормам потребления.

Расширенные возможности расчета себестоимости и прибыли

- Многомерный анализ прибыльности. Расчет и создание отчетов по вкладам факторов создания прибыли различных бизнес-сегментов, продуктов, клиентов и организаций.
- Расчет себестоимости и моделирование мощностей:
 - Моделирование соотношения общего объема имеющихся мощностей и используемых или простаивающих мощностей.
 - Проведение анализа вариантов при планировании ресурсов.
 - Бюджетирование по процессам.
 - Поиск элементов затрат, призванный помочь найти нужные элементы на глубоких уровнях иерархической структуры или отыскать записи, которые ошибочно не были включены в распределение.
- Распределение средств внутри модулей:
 - Распределение затрат в том же самом модуле.
 - Гибкое слияние и разделение затрат.
- Взаимное распределение затрат:
 - Одновременное двухстороннее распределение затрат между счетами.
 - Детальное отслеживание потоков затрат.
- Расширенные возможности расчета драйверов и атрибутов:
 - Базовое распределение, равномерное распределение, процентное, взвешенное, последовательное, распределение на основе издержек, объема продаж и расчетные формулы.
 - Текстовые, числовые, рассчитанные и многомерные атрибуты для создания отчетов и анализа.
 - Внешние и внутренние элементы затрат, которые можно напрямую связать со счетами.

Анализ и отчетность

- Полноценные возможности бизнес-аналитики SAS:
 - Отчетность, анализ и доступ через WEB.
 - Самостоятельное создание отчетов конечными пользователями.
 - Запросы и анализ.
- Интерфейс с SAS® Strategic Performance Management:
 - позволяет легко находить количественные характеристики и атрибуты ABM и публиковать их в виде метрик эффективности в SAS Strategic Performance Management.
 - помогает находить и использовать данные сбалансированных балльных оценок в виде количественных характеристик в SAS Activity-Based Management.
- Динамический OLAP-анализ:
 - Интеграция средства просмотра SAS .NET OLAP.
 - Динамическое создание структур OLAP.

Технические требования

Сервер

Количество и размер моделей (и связанные с ними OLAP-кубы) влияют на все факторы производительности обслуживания. Применимость определенной серверной платформы определяется, главным образом, объемом данных. Минимальные требования к оборудованию приведены только для оценки. Приведенная минимальная конфигурация сервера необходима для работы программного обеспечения.

Операционные системы

Windows 2000 Server SP3, Windows 2003 Server (Windows 2003 Server Enterprise Edition необходима, чтобы можно было использовать больше 4 процессоров)

Минимальная частота процессора

1 ГГц (рекомендуется процессор 3 ГГц и выше, двухядерный)

Память

2 Гб ОЗУ и выше

Свободное пространство на жёстком диске

20 Гб для установки и временного хранения файлов (необходимое пространство для хранения модельных данных зависит от использования)

Дополнительное программное обеспечение

- Необходимое программное обеспечение SAS: Базовая система SAS, SAS/ACCESS[®] для OLE DB, SAS/GRAPH[®], SAS/SHARE[®]
- Microsoft Internet Explorer 5.5 SP2 (IE 6.0 рекомендуется)
- Microsoft Internet Information Services 5.x (6.x рекомендуется)
- Программное обеспечение баз данных: Oracle или Microsoft SQL Server

Клиент

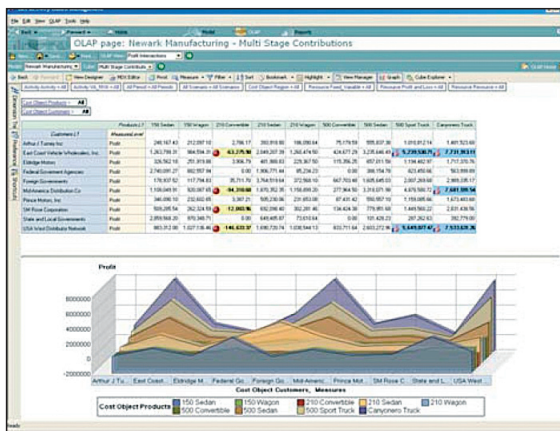
Операционные системы

Windows 2000 SP3, Windows XP Professional SP2 (рекомендовано)

- Многомерный анализ данных.
- Шестнадцать стандартных шаблонов отчетов, включая отчеты для простаивающих мощностей, себестоимости единицы, бухгалтерского баланса, кривой прибыльности, иерархии модулей, многоуровневых распределений, ресурсных составляющих и нераспределенных затрат.
- Интеграция с модулем SAS для Microsoft Office, что позволяет получить непосредственный доступ к базам данных SAS Activity-Based Management с помощью Excel для анализа и создания отчетов.

Интеграция данных

- Хранение данных в хранилище данных и специализированных витринах данных.
- Доступ и контроль процесса интеграции данных SAS Data Integration.
- Возможность загружать и выгружать практически любые данные, используя любую технологическую платформу, допускающую как пакетную обработку данных, так и обработку в реальном времени.
- Автоматизация повторяющихся процессов ввода больших объемов данных в ABM-модели, и извлечение больших объемов данных из этих моделей.
- Встроенные процессы оценки качества данных.
- Уровень общих метаданных с возможностью непосредственной интеграции в другие решения SAS для управления эффективностью процессов.
- Импорт таблиц DBMS (систем управления базами данных) с помощью интерфейса API для служб SAS. Возможность автоматизировать создание и обслуживание моделей. Возможность импорта и экспорта модельных данных в DBMS и из DBMS.



Представление с помощью OLAP-анализа позволяет проводить многомерный анализ прибыли, например анализ прибыльности клиентов по продуктам.

Минимальная частота процессора

Процессор 1,0 ГГц (3,0 ГГц рекомендуется)

Память

512 Мб ОЗУ (1 Гб рекомендуется)

Свободное пространство на жёстком диске

2 Гб свободного места на диске

Дополнительное программное обеспечение

Microsoft Internet Explorer 5.5 SP2 (IE 6.0 рекомендуется)

Московское представительство SAS Institute GmbH:

109004 г. Москва, ул. Станиславского, дом 21, строение 1, • Тел: +7 495 937 4151 • Факс: +7 495 937 4155 • www.sas.com/russia

Представництво «САС ІНСТІТЮТ ЧР, С.Р.О.» Україна,

01601, Київ, вул. Шовковична 42-44 • Тел: +38 (044) 459 0355 • Факс: +38 (044) 490 1200

SAS Institute Inc. Мировая штаб-квартира

SAS Campus Drive, Cary, NC 27513 USA. • Тел: +1 919 677 8000 • Факс: +1 919 677 4444 • <http://www.sas.com>

SAS and all other SAS Institute Inc. product or service names are registered trademarks or trademarks of SAS Institute Inc. in the USA and other countries. ® indicates USA registration. Other brand and product names are trademarks of their respective companies. Copyright © 2006, SAS Institute Inc. All rights reserved.



THE
POWER
TO KNOW.