



SAS® Enterprise Business Intelligence Server

Для чего предназначен SAS® Enterprise Business Intelligence Server?

Сервер бизнес-аналитики предприятия SAS (SAS Enterprise Business Intelligence Server) построен на открытой архитектуре, поддерживающей набор целевых, взаимодействующих инструментов для создания запросов и отчетности в среде для коллективной работы с возможностью совместного использования метаданных и разграничением доступа. Сервер обеспечивает доступ к данным, облегчает создание отчетности и ее рассылку, а также делает возможным выполнение сложных аналитических задач.

Почему SAS® Enterprise Business Intelligence Server важен для предприятия?

Сервер бизнес-аналитики предприятия SAS предоставляет всем пользователям возможность получить четкие и достоверные ответы на свои запросы, т.к. при помощи данного сервера ИТ-подразделение предприятия может контролировать качество и согласованность данных. Это не только гарантирует непротиворечивость и достоверность результатов аналитических исследований, но и способствует развитию сотрудничества и партнерства как внутри предприятия, так и за его рамками.

Для кого предназначен SAS® Enterprise Business Intelligence Server?

Сервер бизнес-аналитики предприятия SAS обеспечивает интерактивный диалог в целях взаимодействия групп специалистов, а именно бизнес-аналитиков, статистиков и программистов, при выполнении аналитических задач различной степени сложности и создании всех типов отчетности. Отчеты могут рассылаться целевым группам пользователей внутри предприятия, что позволяет своевременно доводить самые свежие аналитические данные до тех, кто должен принимать оперативные и обоснованные решения.



**THE
POWER
TO KNOW®**

Сервер бизнес-аналитики предприятия SAS® - это единственное решение, которое повышает рентабельность инвестиций предприятия в информационные технологии за счет создания единой открытой основы интегрирования данных и прогнозирования деятельности в масштабе всего предприятия. Кроме того, за счет использования сервера бизнес-аналитики предприятия SAS те приложения, которые разрабатываются и устанавливаются на предприятии сегодня, будут работать на протяжении целого ряда лет, несмотря на изменения в инфраструктуре предприятия.

Сервер бизнес-аналитики предприятия SAS поддерживает набор целевых, интегрированных и взаимодействующих инструментов для создания запросов и отчетности в среде для коллективной работы с возможностью совместного использования метаданных и параметров безопасности. Сервер поддерживает все аналитические операции, обеспечивая доступ к данным, облегчая создание отчетности и ее рассылку, а также выполнение сложных аналитических задач.

Основные преимущества

Снижение стоимости владения, более эффективное использование ресурсов

Благодаря тому, что разнообразные интерфейсы SAS BI построены на единой платформе, используют унифицированные определения метаданных и обеспечивают потребности пользователей всех типов от аналитиков до руководителей высшего звена, они помогают снизить затраты предприятия на администрирование систем, их управление и внедрение. Кроме того, при помощи SAS снижается общая стоимость владения решениями BI за счет оптимизации имеющегося на предприятии компьютерного оборудования и программного обеспечения, которое может эффективно использоваться в будущем.

Сервер бизнес-аналитики предприятия SAS существенно снижает затраты, по сравнению с решениями BI (бизнес-аналитики) использующими различные типы поставщиков, т.к. отпадает необходимость интеграции с разнообразными внутренними информационными системами предприятия. Интеграция присуща бизнес-аналитике SAS с самого начала, поэтому ИТ-специалистам предприятия не требуется идти на компромисс, обсуждая плюсы «покупного» и «заказного» ПО. После внедрения сервера бизнес-аналитики SAS предприятию больше не нужно содержать целый штат администраторов, занимающихся поддержкой BI-технологий различных поставщиков, каждая из которых имеет свою собственную систему отчетности, терминологию и жизненные циклы.

Интеграция полного набора функций по обеспечению доступа к информации, анализу и созданию отчетности в единую систему.

Сервер бизнес-аналитики предприятия SAS создает среду совместной работы, связывающую изолированных ранее специалистов в области финансов, маркетинга, логистики, продаж и управления персоналом, предоставляя всем лицам, отвечающим за принятие решений, доступ к стандартизированным в масштабах предприятия аналитическим процедурам и шаблонам отчетов. Сервер бизнес-аналитики предприятия SAS дает возможность аналитикам и руководителям полностью интегрировать аналитическую информацию по прошедшим периодам в высокоточные модели прогнозирования. Интерфейсы настолько удобны для пользователей SAS, что последним не нужны особые навыки решения статистических задач или помощь ИТ-специалистов.

BI приложения SAS можно интегрировать с приложениями Microsoft® Office, что позволяет конечным пользователям напрямую из MS® Word или MS® Excel задействовать все функции SAS по обеспечению доступа к данным, созданию отчетов.

тов и решению аналитических задач посредством встроенных меню и панелей инструментов. Таким образом, руководители, отвечающие за принятие решений, используют мощную функциональность SAS в знакомой для них среде.

Больше уверенности при принятии решений.

Сервер бизнес-аналитики предприятия SAS использует принцип единой платформы, что предотвращает нецелесообразное разрастание разнородных метаданных, которое часто встречалось в прежних архитектурах BI, где различные клиенты BI и группы пользователей опирались на свои собственные серверы метаданных. Обеспечивая единое, централизованное хранилище метаданных для всех клиентов, сервер бизнес-аналитики SAS поддерживает последовательность и непротиворечивость информации, снимая тем самым любые опасения относительно достоверности и точности данных.

Теперь руководители могут сразу же пользоваться аналитическими выводами и отчетами своих коллег, не тратя время на унификацию данных и проверку результатов. Кроме того, сервер бизнес-аналитики предприятия SAS обеспечи-

вает совместное использование данных и результатов их анализа путем применения их в различных приложениях, например, финансовые данные можно перенести в аналитические решения клиентов.

Основные функции

Совместное использование отчетности

Удобный в обращении интерфейс позволяет пользователям, не обладающим специальными техническими знаниями, просматривать и создавать отчеты, а также совместно использовать их. Пользователи, которые не часто решают аналитические задачи, могут применить программу пошаговой помощи для написания запросов. Доступ к более развитой функциональности для создания отчетов осуществляется через интерфейс построителя отчетов, причем оба инструмента используются в пределах одного программного продукта.

Самостоятельный доступ пользователей к комплексным данным

Системные архитекторы или программисты, создающие типовые формы запросов, могут построить информационную карту – слой

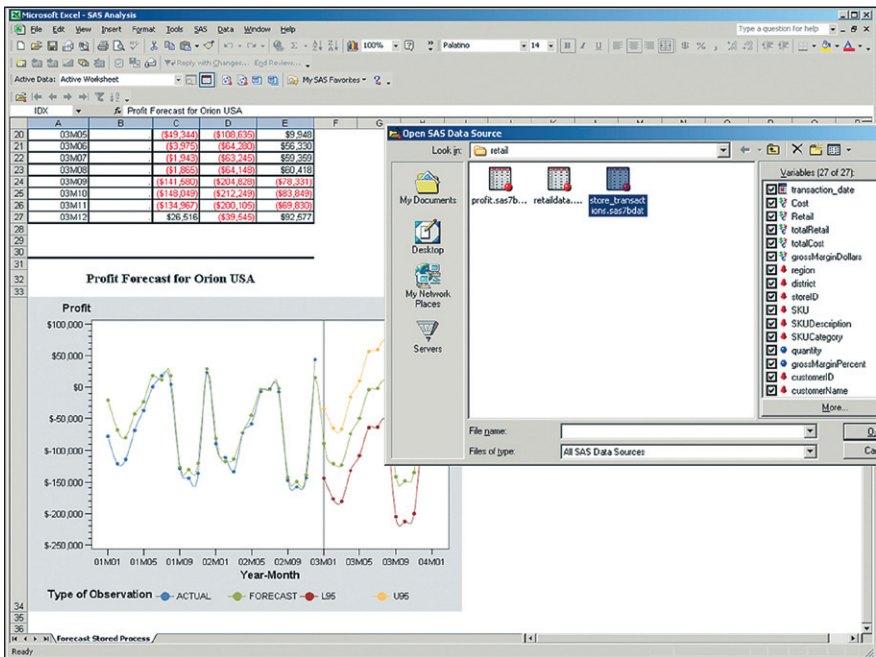
бизнес-метаданных, описывающих хранилище данных. Этот слой описывает физические данные для пользователей в терминах, доступных для их понимания; предоставляет функциональность для самостоятельного решения аналитических задач, дает возможность пользователям обращаться с запросами к базе данных без применения технической информации, обеспечивает пользователям уверенность в правильности получаемых ими данных.

Совместное использование метаданных

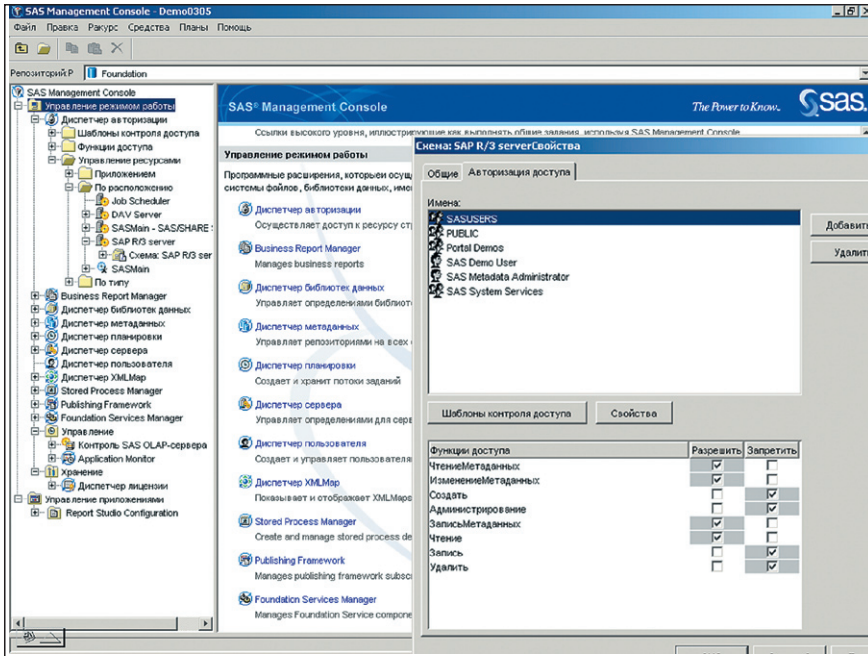
Сервер бизнес-аналитики предприятия SAS создает основу для более широкого коллективного использования метаданных, что поддерживает самые сложные и высокопродуктивные процедуры бизнес-аналитики. Использование метаданных обеспечивает точность и последовательность анализа, что сокращает вероятность ошибок при принятии решений для потребителей отчетов, которые получают правдивую единую версию, позволяющую однозначно интерпретировать результаты. Это означает, что для анализа и интерпретации данных, поступающих из разнородных источников, после внедрения сервера используются гораздо меньшие ресурсы.

Масштабируемость

Сервер бизнес-аналитики предприятия SAS позволяет работать большому числу пользователей с большими и очень большими объемами данных. При использовании аппаратного обеспечения, использующего многопроцессорную архитектуру возможно распараллеливание запросов к данным. Предварительные испытания показывают, что SAS® 9 в многопроцессорной среде может давать до 60% процентов ускорения работы за счет параллельной загрузки/выгрузки данных разными процессорами. Система может оперировать очень большими наборами данных, т.к. данные распределяются по отдельным запоминающим устройствам, определяясь при этом как один и тот же набор данных. Данные внутри такого набора также разделяются, что позволяет считывать блоки данных по различным каналам ЦП и снижает нагрузку на операционную систему.



Пользователь может работать с SAS из привычной ему среды Excel или Word через SAS Add-in for MS Office



SAS Management Console позволяет администрировать систему и производить разграничение прав доступа

OLAP средства

SAS OLAP Server и средства генерации и просмотра OLAP-отчетов предоставляют конечным пользователям гибкий и эффективный механизм для исследования ситуаций и поиска нужной информации. Сервер OLAP - это стандартизированный источник многомерных данных. В его основе находится многоканальное средство обработки запросов для многомерных выражений (MDX) и структурных языков запросов, таких как SQL. Средство обработки запросов MDX обеспечивает доступ к данным, хранящимся во внешних реляционных таблицах (ROLAP), собственном многомерном формате (MOLAP) или их сочетании (HOLAP). Данные, хранящиеся в многомерном формате сервера SAS OLAP, могут обрабатываться параллельно в многопроцессорных средах, что делает работу крайне эффективной. Доступ к многомерным данным предоставляется специальными Java классами SAS (через Web Report Viewer, Portal или Enterprise Guide), либо через другие приложения, поддерживающие отраслевой стандарт OLEDB для OLAP, например MS Excel.

Интернет портал бизнес-информации

Информационный портал SAS® (SAS® Information Delivery Portal)

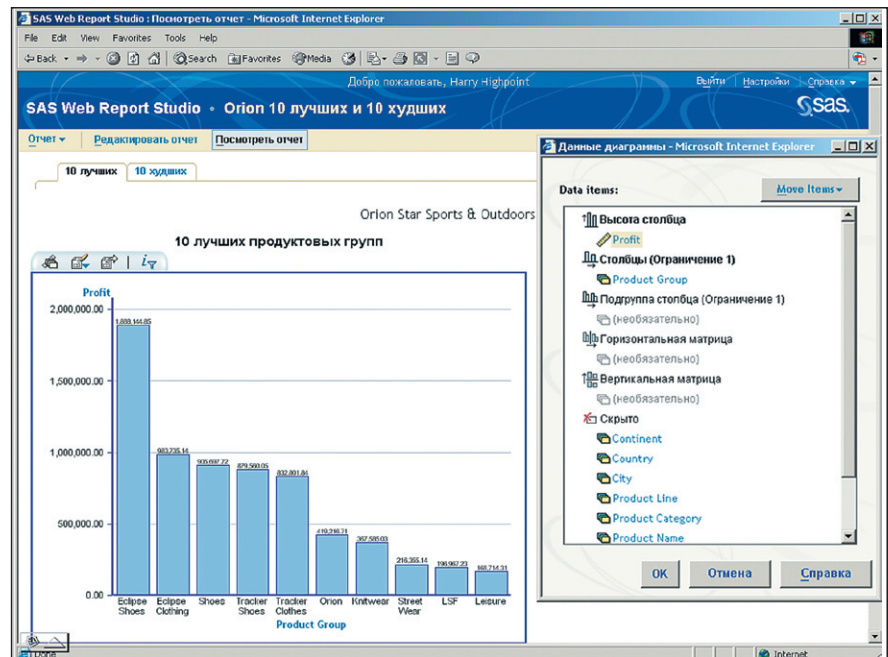
предоставляет единую точку доступа пользователей к разнообразным отраслевым решениям SAS в рамках предприятия, а также для внешних клиентов, поставщиков и партнеров при помощи защищенного Интернет-интерфейса. Портал предоставляет централизованный и, вместе с тем, глубоко персонализированный способ

доставки информации конечным её потребителям. Интегрируя Интернет-приложение со страницами с неструктурированным содержанием, пользователи получают панорамный обзор своей организации и могут оперативно и уверенно принимать решения на основе достоверной информации.

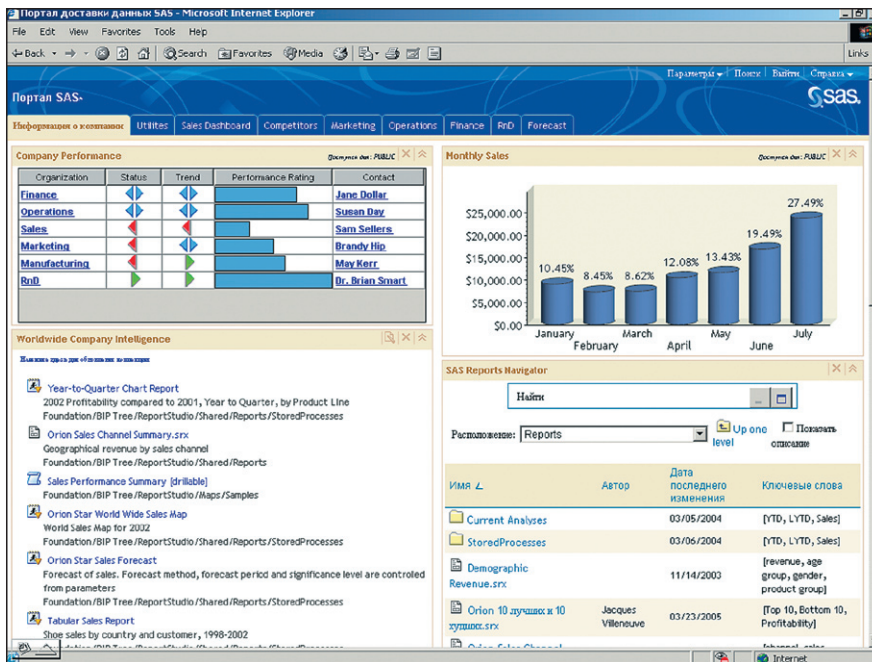
Информационный портал SAS построен на стандартной архитектуре бизнес-аналитики SAS, что обеспечивает совместное использование метаданных и определений. Выполняется также интеграция с единой точкой администрирования, поддерживающей все технологии бизнес-аналитики SAS.

Консоль управления

SAS Management Console является рабочим местом администратора системы. Это приложение на базе Java, имеющее стандартизированный графический интерфейс управления, позволяет управлять технологическими цепочками из единого центра, что снижает сроки подготовки администраторов и стадии администрирования. За счет возможности управлять запуском хранимых процессов и планированию заданий консоль обеспечивает автоматизацию



Удобный в обращении интерфейс Web Report Studio позволяет пользователям, не обладающим специальными техническими знаниями, просматривать и создавать отчеты, а также совместно использовать их.



Портал доставки информации позволяет интегрировать различные приложения, отчеты, программы и страницы с неструктурированной информацией.

стандартных процедур и снижает объем работы вручную.

SAS предоставляет такие решения по бизнес-аналитике, которые имеют мощные аналитические механизмы, а также настроенные в соответствии с требованиями предприятия интерфейсы, дающие полный обзор клиентов предприятия, его поставщиков, всех участников бизнеса. По мере сбора информации, ее обработки и переноса в аналитические средства, сервер бизнес-аналитики предприятия SAS обеспечивает доступ к содержимому в соответствующей форме для соответствующей аудитории тем

способом, который лучше всего отвечает нуждам предприятия.

Только SAS интегрирует функциональность обработки данных, их качества и хранения с аналитическими функциями, обеспечивая доступ к аналитическим данным на всех уровнях предприятия. SAS интегрирует технологии для создания комплексной среды бизнес-аналитики, поддерживающей процесс эффективного принятия решений.

Московское представительство SAS Institute GmbH:

109004 г. Москва, ул. Станиславского, дом 21, строение 1, • Тел: +7 495 937 4151 • Факс: +7 495 937 4155 • www.sas.com/russia

Представництво «САС ІНСТІТЮТ ЧР, С.Р.О.» Україна,

01601, Київ, вул. Шовковична 42-44 • Тел: +38 (044) 459 0355 • Факс: +38 (044) 490 1200

SAS Institute Inc. Мировая штаб-квартира

SAS Campus Drive, Cary, NC 27513 USA. • Тел: +1 919 677 8000 • Факс: +1 919 677 4444 • <http://www.sas.com>

SAS and all other SAS Institute Inc. product or service names are registered trademarks or trademarks of SAS Institute Inc. in the USA and other countries. ® indicates USA registration. Other brand and product names are trademarks of their respective companies. Copyright © 2006, SAS Institute Inc. All rights reserved.



THE
POWER
TO KNOW.