



### Co oferuje SAS Web Report Studio?

SAS Web Report Studio zapewnia możliwość intuicyjnego i wydajnego budowania zapytań i raportowania poprzez Internet.

### Dlaczego SAS Web Report Studio jest ważne?

SAS Web Report Studio pomaga użytkownikom biznesowym i osobom podejmującym strategiczne decyzje samodzielnie dostać się do danych o wysokiej jakości oraz wykorzystać możliwości analityczne, dostarczane przez narzędzia SAS. Minimalizuje przy tym nakłady na administrację systemu i uwalnia zasoby działów IT tak, by mogły się one skupić na projektach strategicznych dla przedsiębiorstwa.

### Dla kogo przeznaczone jest SAS Web Report Studio?

SAS Web Report Studio zostało zaprojektowane dla użytkowników biznesowych, często nie dysponujących wiedzą i doświadczeniem informatycznym, tak aby zaspokoić ich specyficzne potrzeby i dopasować się do ich poziomu umiejętności.

## SAS® Web Report Studio

Internetowe tworzenie zapytań i raportowanie, zaprojektowane specjalnie dla użytkowników biznesowych.

### Kluczowe korzyści

- ❖ **Uzbraja użytkowników biznesowych w możliwość samodzielnego budowania zapytań i raportowania.** SAS Pozwala każdemu uprawnionemu pracownikowi w przedsiębiorstwie odpowiedzieć sobie samodzielnie na specyficzne pytania w ciągle zmieniającym się środowisku biznesowym. SAS Web Report Studio zawiera funkcjonalność zaprojektowaną tak, aby zaspokoić specyficzne potrzeby użytkowników biznesowych, tj. umożliwić łatwy dostęp do właściwej informacji. W dodatku, użytkownicy mogą na żądanie otrzymywać wyniki zaawansowanych obliczeń analitycznych bez potrzeby rozumienia lub tworzenia skomplikowanych modeli.
- ❖ **Zwiększa wartość biznesową dostarczaną przez dział IT oraz wartość zarządzanych przez niego danych korporacyjnych.** SAS Web Report Studio pozwala wszystkim użytkownikom w przedsiębiorstwie, bez względu na poziom ich informatycznych umiejętności, samodzielnie i w łatwy sposób wykorzystywać zgromadzone dane. Ryzyko niespójności wyników związane z bezpośrednim dostępem do tabel korporacyjnych baz danych jest wyeliminowane, a menedżerowie biznesowi dostają wiarygodną informację, której mogą zaufać.
- ❖ **Minimalizuje koszty szkoleń i wsparcia.** SAS Web Report Studio jest tak łatwe w użyciu, że nawet niedoświadczeni użytkownicy szybko stają się samodzielnymi. Wymagane wsparcie ze strony IT jest minimalne, a jednocześnie nie są potrzebne rozbudowane szkolenia użytkowników. Brak konieczności instalacji dodatkowego oprogramowania eliminuje problemy związane z wdrożeniem na komputerach użytkowników końcowych, redukuje obciążenia związane z jego administracją i minimalizuje koszty IT. Jednocześnie użytkownicy, często rozproszeni geograficznie, mają zapewniony dostęp do centralnie zainstalowanej aplikacji. W ten sposób ograniczane są opóźnienia w realizacji zadań nowych raportów i dostępu do danych, a uwolnione zasoby działu IT pozwalają mu skoncentrować się na bardziej strategicznych projektach.

Wraz ze wzrostem liczby rozproszonych geograficznie użytkowników nie będących informatykami, którzy jednocześnie domagają się szybkiego dostępu do informacji, budowa narzędzi służących tworzeniu zapytań i projektowaniu raportów staje się kosztownym i czasochłonnym procesem. Ponadto wiele z istniejących narzędzi oraz źródeł danych jest zbyt złożonych technicznie, aby mogły być zrozumiane i wykorzystane przez odbiorców biznesowych. W wyniku tego, departamenty IT, zasypywane żądaniem o raporty i informacje, nie mogą nadążyć za wciąż rosnącymi oczekiwaniami.

Koszty wsparcia ze strony IT rosną, a użytkownicy biznesowi i tak mają trudności z szybkim dostępem do informacji. Jest to sytuacja frustrująca dla wszystkich. Gdyby świat biznesu mógł w tym zakresie obsłużyć się sam, wtedy decydenci mogliby tworzyć swoje własne zapytania i raporty, a dział IT mógłby więcej uwagi poświęcić innym projektom strategicznym.

Ponieważ ciągle rosną rozmiary zbiorów danych, a użytkownicy domagają się informacji o wysokiej jakości, IT musi znaleźć sposób, aby zapewnić możliwość zadawania zapytań i tworzenia raportów dla wzrastającej liczby odbiorców, przy możliwie najniższych nakładach.

SAS Web Report Studio jest intuicyjną aplikacją umożliwiającą zadawanie zapytań i tworzenie raportów, zaprojektowaną dla użytkowników biznesowych, którzy chcą budować, oglądać i udostępniać raporty w sieci WWW. Oparte na otwartych standardach, dostępne na wielu platformach sprzętowych, SAS Web Report Studio umożliwia użytkownikom na wszystkich szczeblach korzystanie z aplikacji analitycznych i raportujących poprzez przeglądarkę internetową. Interfejs użytkownika nie wymaga instalacji żadnych dodatkowych składników do przeglądarki, a aplikacja jest centralnie instalowana i zarządzana.

## Opis produktu

SAS Web Report Studio jest aplikacją internetową, którą każdy, bez względu na poziom informatycznego doświadczenia, może wykorzystywać do przeglądania, modyfikacji i tworzenia raportów, zarówno na potrzeby własnych analiz jak i udostępnianych publicznie. Użytkownicy biznesowi mogą interaktywnie dotrzeć do potrzebnej informacji bez umiejętności programowania. Ponadto profesjonalści biznesowi w całym przedsiębiorstwie, używając zwykłej przeglądarki internetowej, mogą korzystać z dostarczanych przez system SAS analiz predykcyjnych.

Web Report Studio jako aplikacja działająca na serwerze, centralnie wdrażana i zarządzana, oferuje interfejs użytkownika oparty na technologii J2EE, który nie wymaga instalacji żadnych dodatkowych składników do przeglądarki. Zbudowana jest w oparciu o otwarte standardy takie jak HTML, XML, webDAV, JDBC i technologię Servlet/JSP. Jako aplikacja działająca na serwerze zapewnia centralną administrację i konfigurację oraz skraca czas potrzebny na jej utrzymanie. Web Report Studio działa na wielu platformach systemowych, w tym na mainframe, co pozwala na lepsze wykorzystanie istniejącej infrastruktury IT.

SAS Web Report Studio ułatwia wybór właściwych danych niezależnie od wiedzy informatycznej użytkownika. Jest to łatwe dzięki prezentacji danych z użyciem zwykłej terminologii biznesowej. Biznesowy obraz danych, nazywany mapą informacyjną, ukrywa przed końcowym odbiorcą infor-

macji techniczną złożoność struktury bazy danych. Mapy informacyjne zapewniają IT możliwości kontroli i centralnej administracji, jednocześnie wymuszając spójny sposób wykorzystywania danych korporacyjnych przez wszystkich użytkowników w przedsiębiorstwie.

Jako integralna część SAS Enterprise BI Serwer, SAS Web Report Studio udostępnia poprzez metadane i procesy gotowe (SAS Stored Processes) całą analityczną siłę systemu SAS. Pozwala to na udostępnienie potencjału metod analitycznych SAS-a szerokiemu gronu użytkowników.

## Tworzenie zapytań i raportowanie przy użyciu przeglądarki internetowej.

SAS Web Report Studio funkcjonalnie zaprojektowane zostało tak, aby sprostać wymaganiom i umiejętnościom użytkownika biznesowego. Intuicyjny, prowadzący użytkownika krok po kroku, Kreator Raportów pozwala nowicjuszom lub przypadkowym użytkownikom na samodzielne, szybkie tworzenie podstawowych raportów i zapytań w oparciu o dostępne źródła danych, zarówno relacyjne jak też wielowymiarowe.

Wraz z rozwojem potrzeb, SAS Web Report Studio, za pomocą interfejsu Konstruktor Raportu, pozwala na tworzenie bardziej złożonych układów raportów i zapytań. Zapewnia większą elastyczność i większe możliwości wyboru, włączając w to możliwość definiowania własnych zmiennych wyliczanych, złożonych kombinacji filtrów, zestawianie wielu źródeł danych, wielu zapytań i analiz SAS-

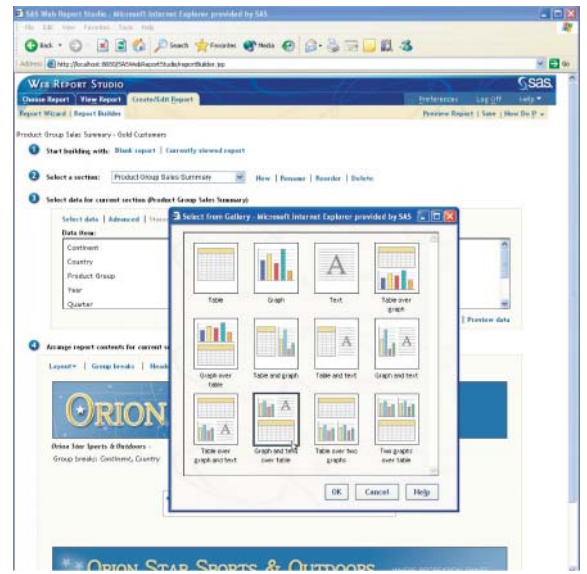
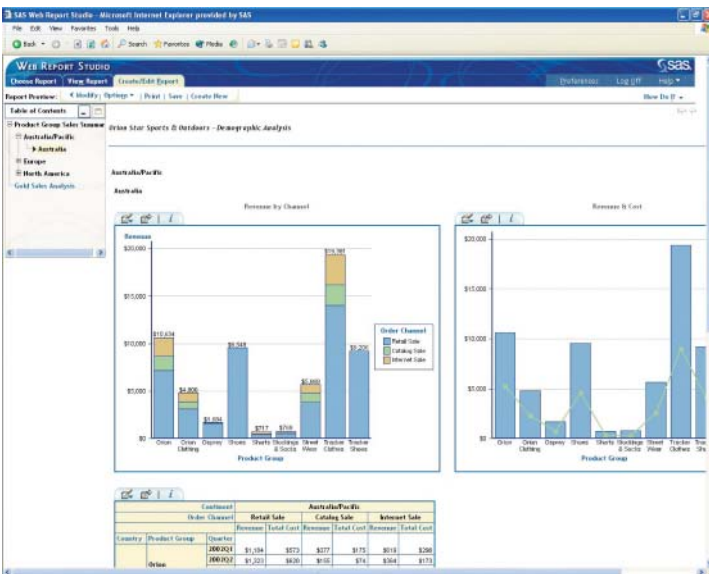
owych w jednym dokumencie. Galeria predefiniowanych szablonów przyspiesza proces tworzenia raportów, a szeroki wachlarz zaawansowanych komponentów raportujących umożliwiają użytkownikom pracę przy użyciu zwykłej przeglądarki internetowej.

## Organizowanie raportów i szybkie odnajdywanie informacji

Środowisko aplikacji SAS Web Report Studio daje użytkownikom biznesowym elastyczność tworzenia folderów i podfolderów, w których przechowywane będą raporty. Raporty mogą być udostępniane innym użytkownikom lub przechowywane w folderach prywatnych (zależnie od uprawnień). Istniejące raporty mogą być edytowane, przenoszone, kopiowane, usuwane lub mogą być zmieniane ich nazwy. Odbiorcy informacji mogą szybko wyszukiwać odpowiednie raporty wg nazwy, opisu, słów kluczowych lub daty ostatniej modyfikacji.

## Drukowanie i eksportowanie raportów

Jeśli użytkownicy chcą wydrukować lub zapisać raport w formacie PDF, mogą go wygenerować oraz podejrzeć za pomocą programu Adobe Reader. Omijamy w ten sposób internetowe ograniczenia związane z drukowaniem, bez wprowadzania luk w systemie bezpieczeństwa informatycznego firmy. Opcje drukowania zapewniają kontrolę nad orientacją strony, rozmiarem papieru czy zakresem wydruku. Wykresy i tabele mogą być eksportowane do Microsoft Excela lub pliku tekstowego z kolumnami rozdzielonymi tabulatorem.



## Wdrażanie i zarządzanie.

Ponieważ Web Report Studio jest aplikacją, która nie wymaga instalacji oprogramowania po stronie klienta, jej wdrożenie i administracja jest bardzo prosta. Zbudowana została w oparciu o otwarte standardy, takie jak J2EE, dając niezależność od platformy sprzętowej i serwera aplikacji oraz możliwość integracji z istniejącymi systemami i danymi. Dzięki temu wyeliminowane są trudności związane z zapewnieniem bezpieczeństwa, wsparciem użytkownika, prawidłową konfiguracją, jakie zwykle występują przy dużych wdrożeniach narzędzi na komputerach osobistych lub przy wdrożeniach aplikacji internetowych. W celu zredukowania zadań administracyjnych SAS Web Report Studio wykorzystuje m.in. SAS-ową architekturę metadanych. Używamy SAS Management Console do zarządzania uprawnieniami do raportów, procesy gotowe dostarczają siłę analityczną procedur SAS-a, a mapy informacyjne ukrywają przed użytkownikiem biznesową złożoność struktur danych.

## Główne funkcje

### Wyszukiwanie istniejących raportów

---

- ▶ Podgląd listy raportów w folderach publicznych i prywatnych, zależnie od uprawnień
- ▶ Sortowanie listy wg atrybutów takich jak nazwa, autor lub data
- ▶ Edycja, przenoszenie, kopiowanie i zmiana nazw raportów
- ▶ Opcjonalne pokazywanie długich opisów do ułatwienia wyboru raportu
- ▶ Wyszukiwanie raportów w folderach publicznych i prywatnych wg nazwy, słów kluczowych, daty ostatniej modyfikacji

### Przeglądanie raportów

---

- ▶ Automatyczne odświeżanie podczas otwierania raportu lub ręcznie podczas oglądania, zgodnie ze zdefiniowanymi ustawieniami.
- ▶ Ustawianie parametrów raportu podczas otwierania lub odświeżania
- ▶ Oglądanie raportów analitycznych w oparciu o procesy gotowe umożliwiające parametryzację
- ▶ Podgląd wcześniej wygenerowanych raportów zapisanych w repozytorium
- ▶ Drukowanie raportów (podgląd plików PDF za pomocą Adobe Reader) z możliwością ustawiania parametrów wydruku takich jak orientacja i rozmiar papieru, zakres wydruku

### Interakcja w raportach

---

- ▶ Filtrowanie i ustawianie zakresów w raportach
- ▶ Zagłębianie i rozwijanie tabel i wykresów. Zagłębianie do poziomu danych detalicznych
- ▶ Przenoszenie pozycji danych w lewo lub prawo
- ▶ Obracanie i przestawianie wymiarów w tabeli
- ▶ Proste lub złożone sortowanie wyświetlonych danych
- ▶ Dodawanie i usuwanie podsumowań
- ▶ Eksportowanie sformatowanych tabel i wykresów lub samych danych do Excela
- ▶ Szybka nawigacja pomiędzy sekcjami raportu poprzez spis treści
- ▶ Zapis modyfikacji w istniejącym raporcie lub pod nową nazwą

### Tworzenie i edycja raportów

---

- ▶ Tworzenie prostych raportów: Kreator Raportów prowadzi użytkownika przez proces tworzenia raportu
- ▶ Wybór źródeł danych i wyszukiwanie pozycji danych opisanych biznesowo z możliwymi długimi opisami
- ▶ Wybór pozycji danych do raportu; ustawianie własnych lub predefiniowanych filtrów, reguł sortowania i formatowania
- ▶ Tworzenie detalicznych raportów, tworzenie nowej tabeli lub wykresu dla każdej wartości danej kolumny, zagnieżdżenia do trzech poziomów
- ▶ Dodawanie tabel, wykresów i tekstu; ustawianie podstawowych właściwości
- ▶ Modyfikacja tekstu nagłówka i stopki oraz obrazków zawartych w tytule raportu, standardowego logo firmy/departamentu
- ▶ Tworzenie zaawansowanych raportów: Konstruktor Raportów daje użytkownikom większą elastyczność i dodatkowe funkcje podczas tworzenia raportu
- ▶ Wybór wyglądu z dostępnej predefiniowanej galerii szablonów lub ręczne dodawanie tabel, wykresów, tekstów
- ▶ Ustawianie położenia tabel, wykresów i tekstów w pionie i poziomie
- ▶ Łączenie źródeł danych, zapytań i wyników procesów gotowych w jeden raport poprzez dodawanie kolejnych sekcji
- ▶ Definiowanie własnych kolumn wyliczanych poprzez wyrażenia
- ▶ Definiowanie zaawansowanych kombinacji predefiniowanych lub własnych filtrów stosując warunki koniunkcji, alternatywy oraz nawiasy
- ▶ Przyporządkowywanie pozycji danych tabelom i wykresom
- ▶ Modyfikacja domyślnych parametrów tabel i wykresów takich jak położenie legendy, nakładane wykresy
- ▶ Zmiana domyślnych funkcji agregujących np. minimum, maksimum, suma, ilość lub średnia
- ▶ Definiowanie nazwy raportu i opcjonalnego opisu lub dodawanie słów kluczowych, by umożliwić szybsze jego wyszukiwanie
- ▶ Ustawianie możliwości automatycznego odświeżania raportu podczas jego otwierania lub na żądanie
- ▶ Możliwość zdefiniowania raportu jako tylko do odczytu
- ▶ Zapis raportu w prywatnym lub publicznym folderze

## SAS® Information Delivery Portal Wymagania Techniczne

### Microsoft Windows (32-bit)

Klienci: Windows NT 4 Workstation,  
Windows 2000 Professional,  
Windows XP Professional

Serwery: Windows NT 4 Server 4.0,  
Windows 2000, Windows Server  
2003

### AIX (64-bit)

Wersja 5.1 lub późniejsza

### HP-UX Itanium (64-bit)

Wersja 11i (11.22)

### Solaris (64-bit)

Sun Solaris 8 or 9

### Wspierane przeglądarki Web

Microsoft Internet Explorer,

Wersja 5.5 lub późniejsze

### Wspierane serwery Web

BEA WebLogic 8.1

### Wspierane kontenery serwletów

Apache/Jakarta Tomcat 4.1.18

### Wspierane standardy

- Java—J2SDK 1.4.1.
- J2EE (Java 2 Enterprise Edition) zestaw standardów 1.3:
- JNDI.
- J D B C ( J a v a D a t a b a s e Connectivity).
- Java Servlets 2.3.
- JSP 1.2 (Java Server Pages).
- Struts 1.1.
- HTTP/HTTPS 1.1.

## Główne funkcje (c.d.)

### Użyteczność

- ▶ Zapewnia intuicyjny interfejs bez konieczności instalowania dodatkowego oprogramowania, zaprojektowany specjalnie dla użytkowników biznesowych pracujących na różnych szczeblach przedsiębiorstwa, wymagających lepszego dostępu do danych, wyników analiz oraz możliwości tworzenia własnych raportów
- ▶ Interfejs powstał w oparciu o wyniki badań oczekiwań i łatwości użycia, przeprowadzonych na grupie użytkowników
- ▶ Aplikacja zawiera standardową i kompletną pomoc „online” ze spisem treści, indeksem, wyszukiwaniem.

### Administracja i zarządzanie

- ▶ Zapewnia intuicyjny interfejs bez konieczności instalowania dodatkowego oprogramowania, zaprojektowany specjalnie dla użytkowników biznesowych pracujących na różnych szczeblach przedsiębiorstwa, wymagających lepszego dostępu do danych, wyników analiz oraz możliwości tworzenia własnych raportów
- ▶ Interfejs powstał w oparciu o wyniki badań oczekiwań i łatwości użycia, przeprowadzonych na grupie użytkowników
- ▶ Aplikacja zawiera standardową i kompletną pomoc „online” ze spisem treści, indeksem, wyszukiwaniem.

### Administracja i zarządzanie

- ▶ Aplikacja nie wymaga instalacji żadnych dodatkowych składników po stronie klienta (do użytkownika wysyłany jest tylko JavaScript i HTML) w związku z tym jest prosta w instalacji i zarządzaniu
- ▶ Zredukowane są zadania administracyjne dzięki wykorzystaniu architektury metadanych SAS
- ▶ SAS Management Console używana jest do zarządzania serwisami, repozytorium, ustawianiem uprawnień użytkownikom/grupom do zasobów repozytorium i aplikacji
- ▶ SAS Information Map Studio używane jest do tworzenia i zarządzania biznesowymi widokami danych, zwanymi mapami informacyjnymi. Ukrywają one przed końcowym odbiorcą informacji fizyczną strukturę tabel danych i zbiorów wielowymiarowych oraz ujednolicają korzystanie z filtrów, obliczeń i parametrów raportów

### Bezpieczeństwo

- ▶ Aplikacja w pełni zintegrowana z modelem bezpieczeństwa SAS 9.1, wykorzystująca istniejącą infrastrukturę (LDAP, Active Directory, itp.). SAS Management Console umożliwia administratorom definiowanie praw dostępu użytkowników lub grup do SAS Web Report Studio, indywidualnych raportów, folderów z raportami, procesów gotowych i źródeł danych
- ▶ Korzysta z 128 bitowych kluczy (SSL) dla zabezpieczenia przesyłanych informacji

### Wielojęzyczność

- ▶ Interfejs przetłumaczony został na 11 języków: polski, angielski, francuski, niemiecki, włoski, koreański, chiński (uproszczony), japoński, rosyjski, hiszpański i szwedzki

### Wsparcie otwartych standardów

- ▶ J2EE, CORBA, COM/CDCOM i JDBC.
- ▶ aplikacja Web zgodna ze standardem J2EE (wymaga tylko włączenia Java script i Cookie).
- ▶ WebDAV używany do przechowywania i udostępniania dokumentów oraz mechanizmów publikacji i subskrypcji.
- źródła treści wykorzystujące standard RSS (Rich Site Summary) mogą być zintegrowane i wyświetlane.

## SAS Polska

ul. Gdańska 27/31

01-633 Warszawa

tel. +48 22 560 46 00 do 02

fax. +48 22 560 46 04



[www.sas.com/poland](http://www.sas.com/poland)