



### Co oferuje SAS Information Delivery Portal?

SAS Information Delivery Portal dostarcza pojedynczego punktu dostępu do sumarycznej informacji poprzez łatwy w użyciu, oparty o przeglądarkę interfejs Web. Mechanizm bezpieczeństwa i autentykacji oparty o role udostępniający odpowiednie treści oraz aplikacje właściwym użytkownikom w ramach korporacji i poza nią.

### Dlaczego SAS Information Delivery Portal jest tak istotny?

SAS Information Delivery Portal jest wspólną platformą dla rozwiązań SAS intelligence opartych o sieć Web oraz innych elektronicznych treści informacyjnych, zapewniającą im bezpieczne, oparte na rolach, personalizowane i rozszerzalne środowisko. Użytkownicy mogą w prosty sposób dostosowywać środowisko pracy do własnych potrzeb, redukując tym samym ilość informacji zbędnych oraz obciążenie działów IT.

### Dla kogo przeznaczony jest SAS Information Delivery Portal?

SAS Information Delivery Portal jest zaprojektowany dla wszystkich odbiorców informacji oraz osób podejmujących decyzje, które potrzebują łatwego dostępu do informacji dostosowanej do ich potrzeb i dostarczanej w bezpieczny sposób z użyciem sieci Web.

## SAS® Information Delivery Portal

Wykorzystanie potęgi oprogramowania SAS® do bezpiecznego dostarczania informacji dla całej korporacji i poza nią.

Współczesne korporacje poniosły duże nakłady na procesy gromadzenia informacji w ramach systemów ERP, relacyjnych bazach danych oraz innych dedykowanych dla tego celu systemach. Choć wiadomo, że konkurencyjność globalnych organizacji wzrasta, gdy informacje są dostępne dla szerokiego grona osób decyzyjnych na całym świecie, brak integracji systemów informacyjnych powoduje znaczne trudności w zaspokojeniu potrzeb dzisiejszych, często wielonarodowych korporacji.

W rezultacie działy IT mają często problemy z realizacją żądań w zakresie dostępu do korporacyjnych informacji, stojąc jednocześnie wobec konieczności utrzymania coraz większej liczby systemów. Jednakże portale oparte o Web, są w stanie dostarczyć efektywnego pod względem kosztów sposobu na powiązanie różnorodnych aplikacji oraz dystrybucję informacji do szerokiego grona odbiorców informacji wewnątrz i po za organizacją.

Oprogramowanie SAS dostarcza ogromnych możliwości w zakresie transformacji danych w użyteczną informację. SAS Information Delivery Portal korzysta z możliwości SAS aby poprzez interfejs przeglądarki Web bezpiecznie udostępnić jednolitą informację, zarówno użytkownikom wewnątrz korporacji jak i jej klientom, dostawcom czy partnerom. Dzięki połączeniu możliwości analitycznych SAS z wieloma innymi źródłami informacji, portal staje się samowystarczającym systemem informacyjnym dla osób decyzyjnych oraz odbiorców informacji. Mechanizm bezpieczeństwa oparty o role ogranicza dostęp do poufnych informacji do uprawnionego grona użytkowników a jednocześnie umożliwia dzielenie się informacjami na zewnątrz organizacji.

Portal jest zbudowany w oparciu o wspólną architekturę SAS Business Intelligence, pozwalającą współdzielić infrastrukturę i definicje. Jest on zintegrowany z jednym, wspólnym punktem administracji wszystkich technologii SAS. Podejście takie redukuje wymagania w zakresie niezbędnej wiedzy personelu IT, minimalizuje czas wdrożenia a także istotnie zmniejsza całkowite koszty operacyjne. W ramach portalu dostarczane jest również otwarte środowisko

programistyczne pozwalające na tworzenie nowych portletów oraz szybkie dostosowanie wyglądu i zawartości istniejących aplikacji. Natomiast wsparcie dla wielu języków narodowych bez wątplenia umocnia pozycję portalu jako preferowanej technologii dostarczania informacji w korporacjach o charakterze globalnym i międzynarodowym..

### Kluczowe korzyści

- ❖ **Szybsze, bardziej efektywne podejmowanie decyzji.** SAS Information Delivery Portal dostarcza spersonalizowanego i opartego o role sposobu dostępu do informacji, wspartego możliwościami przeszukiwania metadanych i centralnym repozytorium metadanych. Redukuje on ilość informacji koniecznej do przetrzeżenia, jednocześnie zapewniając, że nie pominięto żadnego istotnego ich źródła, w efekcie pozwalając na szybsze i bardziej efektywne podejmowanie decyzji.
- ❖ **Rozbudowane mechanizmy bezpieczeństwa i zredukowane koszty IT.** SAS Information Delivery Portal udostępnia oparty o role mechanizm bezpieczeństwa oraz wspólne, pojedyncze miejsce administracji dla wszystkich aspektów systemu dostarczania informacji. Dzięki temu zredukowane są nakłady prac działu IT związane z utrzymaniem systemu i zapewniona jest spójna polityka bezpieczeństwa. Mechanizmy szyfrowania danych oraz autoryzacji zabezpieczają ważne informacje przed niepowołanym dostępem a użytkownicy mogą korzystać wyłącznie z informacji odpowiadających ich potrzebom.
- ❖ **Samowystarczalność użytkowników i bardziej strategiczne wykorzystanie zasobów IT.** SAS Information Delivery Portal integruje wszystkie metadane począwszy od opisanie źródeł danych po rozpowszechnianie informacji. Użytkownicy poprzez prosty interfejs wyszukiwania mogą łatwo dotrzeć do żądanych informacji. Dzięki temu można wyeliminować powtarzalne działania związane z utrzymaniem systemu oraz ograniczyć oczekiwania użytkowników dotyczące zaangażowania działów

IT w proces odszukiwania właściwych danych i tworzenia raportów. Pozwala to pracownikom IT poświęcić więcej czasu na realizację bardziej strategicznych projektów.

### Opis produktu

SAS Information Delivery Portal jest aplikacją Web zbudowaną w wielowarstwowej architekturze zgodnej ze standardem J2EE opartej na wiodących serwerach aplikacji Java dostępnych na różnorodnych platformach systemowych. Portal to pojedynczy punkt dystrybucji informacji zarówno w ramach intranetu jak i extranetu. Portal nie wymaga instalacji żadnych aplikacji po stronie klienta w związku, z czym koszty wdrożenia i utrzymania są znacznie zredukowane, nawet w porównaniu do aplikacji Web wykorzystujących plug-iny lub innego rodzaju komponenty po stronie klienta. Zbudowany na wspólnej architekturze SAS Business Intelligence, wykorzystuje infrastrukturę i metadane wspólne dla wielu rozwiązań i technologii SAS. Jest także zintegrowany ze wspólnym punktem administracji wspierającym wszystkie technologie i rozwiązania SAS.

SAS Information Delivery Portal umożliwia prosty mechanizm dystrybucji i współdzielenia wysokiej jakości informacji, danych, aplikacji i raportów w ramach całej korporacji. Użytkownik ma do dyspozycji spersonalizowaną drogę dostępu do potrzebnych mu informacji, najbardziej aktualnych danych, aplikacji i dokumentów, w zasięgu jednego kliknięcia myszą. Cechą wyróżniającą ten portal spośród innych portali jest wsparcie wszelkimi możliwościami analitycznymi i uniwersalnością oprogramowania SAS. Choć SAS Information Delivery Portal oferuje od razu bogaty zestaw funkcjonalności, użytkownicy mogą dowolnie dostosowywać istniejące aplikacje lub tworzyć nowe, które będą prezentowane w portalu jako portlety. Powyższe możliwości są dostępne dzięki SAS AppDev Studio – środowisku do budowy aplikacji.

### Niezawodne źródło informacji

Analitycy potrzebują szybkiego, efektywnego dostępu do informacji, lecz często spędzają długie godziny na polowaniu na to, czego potrzebują. SAS Information Delivery Portal może agregować wszystkie źródła informacji – ustrukturyzowane jak i nieustrukturyzowane, dynamiczne, statyczne, wewnętrzne, zewnętrzne, pochodzące z SAS jak i inne – po to, aby dostarczyć pełnego obrazu sytuacji poprzez interfejs przeglądarki Web.

SAS Information Delivery Portal to uni-

wersalne narzędzie do dystrybucji wszelkiej informacji elektronicznej, wymaganej przez użytkowników. Obejmuje to treści pochodzące z hurtowni danych takie jak raporty i analizy dynamicznie generowane przez programy typu SAS stored processes, aplikacje Web korzystające z danych i generujące wyniki dynamicznie poprzez serwlety Java i Java Server Pages (JSPs), dokumenty przechowywane w repozytoriach WebDAV, zawartość od innych dostawców wykorzystujących technologię Rich Site Summary (RSS), czy w końcu skróty do dowolnych źródeł informacji, które mają być dostępne dla użytkowników.

Portal umożliwia zorganizowanie informacji oraz jej prezentację użytkownikom w oparciu o rolę jaką pełnią oni w ramach organizacji. Takie podejście pozwala na uporządkowanie informacji w sposób najbardziej odpowiedni dla odbiorców. Bazując na metaforze biurka, SAS Information Delivery Portal udostępnia każdemu użytkownikowi wirtualne, spersonalizowane miejsce pracy poprzez okno przeglądarki Web. Centralny mechanizm wyszukiwania pozwala na łatwe wyszukiwanie informacji i aplikacji potrzebnych użytkownikom do wykonywania ich zadań.

Portal jest tylko tak dobry jak dobre są informacje w nim zgromadzone. SAS Information Delivery Portal przewyższa ograniczenia wielu innych rozwiązań tego typu, które co prawda dostarczają szerokiego dostępu do różnych danych, ale nie dysponują prawdziwymi możliwościami analitycznymi. Wykorzystanie technologii SAS służących do generowania wyników w oparciu o wiodące narzędzia analityczne sprawia, że informacja wysokiej jakości uzyskana ze zintegrowanych rozwiązań SAS, pozwala na osiągnięcie realnej przewagi konkurencyjnej.

### Łatwe dostosowywanie środowiska i personalizacja

Samo udostępnienie informacji to nie wszystko, musi ona być także użyteczna. SAS Information Delivery Portal swoją funkcjonalność dostarcza poprzez interfejs przeglądarki Web i może być dostosowywany na poziomie korporacji tak, aby dzięki wykorzystaniu znaków firmowych czy przyjętej w firmie kolorystyki, zarówno użytkownicy wewnętrzni jak i zewnętrzni szybko identyfikowali źródło pochodzenia informacji. Możliwości dostosowywania i personalizacji pozwalają korporacji kształtować portal zgodnie z kulturą firmy oraz filtrować informacje tak, aby użytkownicy mieli dostęp tylko do tego, czego potrzebują.

Na początku administratorzy definiują

środowiska pracy dla grup użytkowników w oparciu o ich potrzeby. Personalizacja pozwala administratorom tworzyć strony dostosowane do ról użytkowników, zawierające informacje przeznaczone dla konkretnego grona odbiorców. Indywidualni użytkownicy każdej grupy mogą następnie dostosować zawartość i układ portletów zgodnie z własnymi preferencjami i potrzebami. W skład możliwości personalizacyjnych wchodzi tzw. tematy, zakładki oraz aranżacja portletów i stron. Kreatory umożliwiają wybór języka i sposobu nawigacji, dodawanie, zmiany i kasowanie stron oraz modyfikację zawartości i jej rozmieszczenia. Zmian środowiska można dokonać w dowolnej chwili i mają one wpływ tylko na osobisty wygląd portalu danego użytkownika.

Mechanizmy publikacji i subskrypcji umożliwiają użytkownikom portalu kontrolę nad informacjami napływającymi do ich wirtualnego miejsca pracy, redukując obciążenie informacjami zbędnymi oraz podnosząc swoją efektywność. Na przykład, użytkownik może zapisać się do kanału dostarczającego informacje do portalu lub utworzyć skrót do często odwiedzanych lokalizacji internetowych. SAS Information Delivery Portal dostarcza także scentralizowanego mechanizmu wyszukiwania, który umożliwia użytkownikom wyszukiwanie informacji z użyciem słów kluczowych.

### Bezpieczeństwo

Możliwości portalu w dziedzinie bezpieczeństwa pozwalają na udostępnianie aplikacji i informacji wyłącznie do osób upoważnionych. Ponieważ mechanizmy autentykacji i autoryzacji oparte są centralnie zarządzanych metadanych, menadżerowie IT mogą szybko dodawać nowych użytkowników portalu, usuwać istniejących lub modyfikować aplikacje, informacje i dane dostępne dla użytkowników. Takie rozwiązanie z pojedynczym punktem kontroli zabezpieczeń pozwala na eliminację konieczności modyfikacji informacji o użytkownikach na wielu platformach – często skomplikowaną i czasochłonną. Mechanizmy publikacji i subskrypcji pozwalają menadżerom IT definiować centralnie tematyczne kanały dystrybucji informacji i określać prawa dostępu związane z określoną rolą, jaką użytkownik pełni. Menadżerowie IT mogą kontrolować, kto i z jakich informacji korzysta bez specjalnego zaangażowania się w proces dystrybucji informacji, a producenci informacji oraz jej odbiorcy mogą współpracować bez potrzeby bezpośredniej ingerencji IT. To oczywiście skraca czas potrzebny na dystrybucję informacji.

Mechanizm pojedynczego logowania pozwala na wykorzystanie informacji o autentykacji użytkownika i sesji przez wszystkie aplikacje Web dostępne w portalu. Użytkownik musi zalogować się tylko raz i wszystkie informacje, do których ma uprawnienia są dla niego dostępne niezależnie od ich lokalizacji i formatu.

### **Skalowalność i wsparcie dla standardów przemysłowych**

SAS Information Delivery Portal wykorzystuje wielowątkowy, rozproszony model aplikacji zbudowany na bazie otwartych standardów, co powoduje, że rozwiązanie może ewoluować zachowując jednocześnie zdolność do współpracy zarówno z najnowszymi jak i istniejącymi systemami. Wsparcie dla standardów takich jak WebDAV gwarantuje współpracę SAS Information Delivery Portal z platformami front i back office. Wspierany jest także, intensywnie rozwijany, standard RSS (Rich Site Summary). Dzięki wykorzystaniu tego co najlepsze w technologii Web – treści informacyjnej – podstawowe zadanie menadżerów IT jakim jest udostępnienie najbardziej wartościowych, wysokiej jakości informacji właściwym odbiorcom staje się proste do wykonania.

## **Główne funkcje**

### **Dostarczanie informacji**

---

- ▶ Intuicyjny interfejs oparty o przeglądarkę.
- ▶ Portlet nawigacyjny umożliwiający przeglądanie repozytoriów w celu lokalizacji aplikacji SAS oraz programów Stored Processes.
- ▶ Wyświetlanie zawartości w standardzie RSS. Użytkownik może wybrać źródło informacji z listy udostępnianej przez administratora.

### **Wyszukiwanie**

---

- ▶ Wyszukiwanie informacji i aplikacji w portalu w/g tytułu, słów kluczowych lub opisu.
- ▶ Konsolidacja różnorodnych wyników poszukiwań w ramach portletów, publikacja do kanału lub możliwość tworzenia zakładek w celu zachowania wyniku (zakładki umieszczane są w portlecie „bookmarks”), dzięki czemu wyniki wyszukiwania są zachowywane w osobistym środowisku użytkownika.

### **Dostosowywanie i personalizacja**

---

- ▶ Dostosowywanie kolorystyki i znaków firmowych interfejsu na poziomie korporacji.
- ▶ Użytkownik może samodzielnie organizować zawartość osobistego środowiska. Kreatory pomagają w czynnościach takich jak tworzenie, kasowanie, reorganizacja stron, dodawanie i usuwanie zawartości, modyfikacja układu strony.
- ▶ Możliwość minimalizacji i maksymalizacji portletów pomaga w szybkim dotarciu do potrzebnego zakresu informacji.
- ▶ Możliwość udostępnienia wielu wzorców stylistycznych (ang. themes) w ramach pojedynczej implementacji. Użytkownik może zdecydować, który najlepiej odpowiada jego potrzebom.

### **Internacjonalizacja**

---

- ▶ Interfejs jest przetłumaczony na wiele języków, włączając języki: angielski, niemiecki, polski, włoski, francuski, hiszpański, chiński i hebrajski.

### **Powiadamianie**

---

- ▶ Portlet powiadamiania o alertach informuje użytkownika o zakończonym wykonaniu programu „stored process”.
- ▶ Może też służyć do informowania o przekroczeniu zadanego zakresu wartości KPI lub dostępności interesujących użytkownika obiektów.

### **Bezpieczeństwo**

---

- ▶ W pełni zintegrowany z modelem bezpieczeństwa SAS 9.1. SAS Management Console umożliwia administratorom tworzenie ról, bezpieczeństwa i użytkowników w taki sam sposób jak w architekturze SAS 9.1 Business Intelligence.
- ▶ Przydział dostępu do treści oraz aplikacji oparty o role. Programy SAS mogą dodawać nowe elementy przeznaczone dla konkretnej roli lub użytkownika indywidualnego. Użytkownicy dostarczający informacji w prosty sposób mogą wybrać właściwą rolę, co powoduje minimalizację ryzyka udostępnienia poufnych informacji niepowołanym osobom.
- ▶ Umożliwia użycie 128-bitowego szyfrowania (SSL) do bezpiecznego przesyłania informacji.

### **Integracja**

---

- ▶ Mechanizm pojedynczego logowania pozwala na integrację portalu z innymi aplikacjami Web oraz produktami innych dostawców

### **Rozszerzalność**

- ▶ SAS AppDev Studio umożliwia szybkie tworzenie portletów i prostą kastomizację aplikacji.

### **Zarządzalność**

- ▶ Korzysta ze wspólnej architektury SAS Metadata Architecture, aby zredukować prace administracyjne.

## SAS® Information Delivery Portal Wymagania Techniczne

### Microsoft Windows (32-bit)

Klienci: Windows NT 4 Workstation,  
Windows 2000 Professional,  
Windows XP Professional

Serwery: Windows NT 4 Server 4.0,  
Windows 2000, Windows Server  
2003

### AIX (64-bit)

Wersja 5.1 lub późniejsza

### HP-UX Itanium (64-bit)

Wersja 11i (11.22)

### Solaris (64-bit)

Sun Solaris 8 or 9

### Wspierane przeglądarki Web

Microsoft Internet Explorer,

Wersja 5.5 lub późniejsza

### Wspierane serwery Web

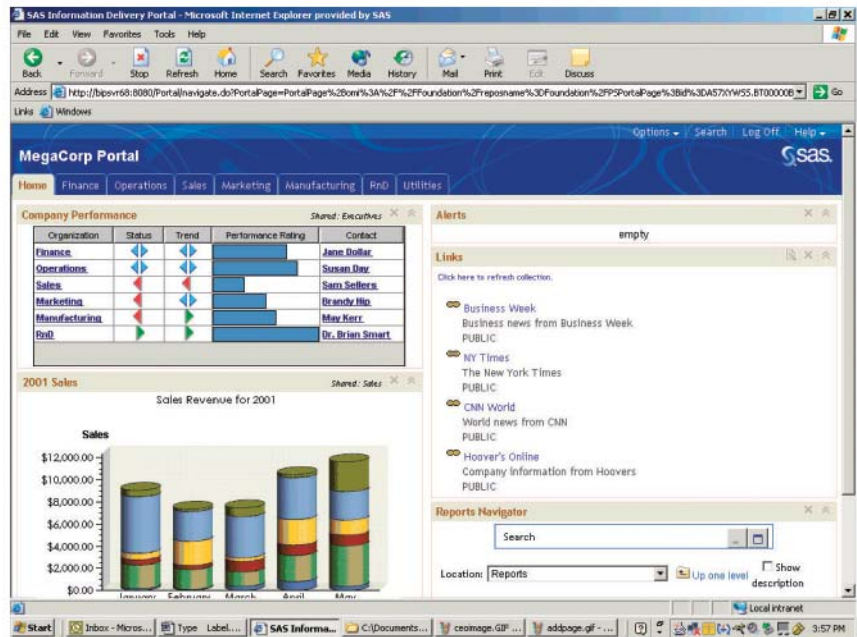
BEA WebLogic 8.1

### Wspierane kontenery serwletów

Apache/Jakarta Tomcat 4.1.18

### Wspierane standardy

- Java—J2SDK 1.4.1.
- J2EE (Java 2 Enterprise Edition)  
zestaw standardów 1.3:
- JNDI.
- J D B C ( J a v a D a t a b a s e  
C o n n e c t i v i t y ).
- Java Servlets 2.3.
- JSP 1.2 (Java Server Pages).
- Struts 1.1.
- HTTP/HTTPS 1.1.



SAS Information Delivery Portal udostępnia bezpieczny i personalizowany sposób dystrybucji adekwatnych informacji do użytkowników w ramach korporacji i jej otoczenia.



### SAS Polska

ul. Gdańska 27/31  
01-633 Warszawa  
tel. +48 22 560 46 00 do 02  
fax. +48 22 560 46 04

[www.sas.com/poland](http://www.sas.com/poland)