



Co oferuje SAS Add-In for Microsoft Office?

SAS Add-In for Microsoft Office udostępni użytkownikom potęgę SAS-a w zakresie dostępu do danych, raportowania i analiz bezpośrednio z aplikacji Microsoft Office poprzez zintegrowane menu i paski narzędziowe.

Dlaczego SAS Add-In for Microsoft Office jest tak istotny?

SAS Add-In for Microsoft Office rewolucjonizuje świat Business Intelligence. Po raz pierwszy w środowisku MS Office możliwe jest tak łatwe wykorzystanie szerokich możliwości analitycznych SAS-a, jego mechanizmów raportowania i dostępu do danych!

Dla kogo przeznaczony jest SAS Add-In for Microsoft Office?

SAS Add-In for Microsoft Office jest przeznaczony dla analityków i osób podejmujących decyzje, którzy chcą oglądać i analizować dane oraz dzielić się wiedzą bezpośrednio ze środowiska Microsoft Office.

SAS® Add-In for Microsoft Office

Oferuje szerokie możliwości SAS-a w zakresie dostępu do danych, raportowania i analiz bezpośrednio z aplikacji Microsoft Office

Każdego dnia użytkownicy na całym świecie gromadzą dane, manipulują nimi i tworzą na ich podstawie raporty wykorzystując aplikacje pakietu MS Office. Jednak w większości przypadków dane potrzebne do tych raportów pochodzą z innych systemów, również ich analiza jest wykonywana przez inne aplikacje lub systemy.

Często analitycy potrzebują dużej ilości danych, przekraczającej możliwości narzędzi MS Office. Mogą również potrzebować zaawansowanych technik analitycznych, takich jak modele predykcyjne czy prognozowanie, które nie są dostępne w standardowych narzędziach do raportowania. Jednakże wyniki ich analizy powinny być przedstawiane w formacie MS Office tak, aby inni mogli je łatwo zrozumieć i wykorzystywać.

Wszystko to powoduje, że pracownicy działu IT poświęcają dużo czasu na dostarczenie odpowiednich danych z innych systemów, wykonywanie analiz i tworzenie raportów w postaci dokumentów MS Office bądź na zintegrowanie narzędzi analitycznych ze standardowymi aplikacjami raportującymi. To prowadzi do przestojów, długich czasów oczekiwania na raporty i obliczenia oraz niepoprawnych analiz ze względu na niekompletne lub za mało szczegółowe dane.

A co by było, gdyby potężne możliwości SAS-a do zarządzania danymi, analizy i raportowania zostały zintegrowane z tak popularnymi narzędziami, jakimi są aplikacje pakietu MS Office? Takie rozwiązanie jest możliwe przy pomocy SAS Add-In for Microsoft Office. SAS Add-In for Microsoft Office jest dodatkiem typu Component Object Model (COM) pozwalającym na okiełznanie możliwości analitycznych SAS-a oraz dostęp do danych bezpośrednio z Excela czy Worda.

Kluczowe korzyści

- ❖ Umożliwienie użytkownikom wykonywania samodzielnych analiz, wykorzystujących możliwości SAS-a, z poziomu MS Office. SAS Add-In for Microsoft Office dostarcza sposobu

na automatyczne wypełnianie arkuszy i dokumentów informacjami pochodzącymi z korporacyjnych baz danych oraz wynikami otrzymanymi z zaawansowanych analiz. Wszelkie analizy stworzone przez specjalistów stają się teraz dostępne dla innych użytkowników w ramach aplikacji biurowych. Jest to jedyny dodatek, który umożliwia dostęp do tak szerokich możliwości analitycznych ze środowiska MS Office.

- ❖ Dane pochodzące z wielu różnorodnych platform i baz danych stają się łatwo dostępne dla użytkowników biznesowych. Użytkownikom aplikacji MS Office mogą zostać udostępnione wszelkie dane pochodzące ze źródeł wspieranych przez SAS-a, niezależnie od ich wielkości, bez potrzeby tworzenia dodatkowych interfejsów, czy pośrednictwa działu IT. Użytkownicy mogą sami przełączać się pomiędzy źródłami danych oraz określać zakres i wielkość danych, które mają być załadowane do arkusza czy dokumentu. To obniża koszty szkolenia użytkowników i zmniejsza obciążenie działu IT, dzięki czemu jego pracownicy mogą zająć się bardziej strategicznymi działaniami.
- ❖ Rozwiązanie oferowane jest jako część Intelligence Platform. SAS jest jedynym sprzedawcą komponentów oprogramowania w pełni zintegrowanych z narzędziami MS Office, będących jednocześnie częścią całego zestawu narzędzi typu Business Intelligence. Dzięki wspólnej warstwie serwerów obliczeniowych oraz wspólnych mechanizmach zarządzania, organizacje mogą stworzyć jednolitą platformę współpracy, eliminując w ten sposób ryzyko powstania tzw. "wysp informacyjnych" i pozwalając użytkownikom dzielić wiedzę w łatwy sposób.

Opis produktu

SAS Add-In for Microsoft Office jest dodatkiem typu Component Object Model (COM), pozwalającym użytkownikom na bezpośrednie wykorzystywanie szerokich możliwości SAS-a w zakresie

dostępu do danych, raportowania i analiz z aplikacji MS Office poprzez zintegrowane menu i paski narzędziowe. Po otrzymaniu żądanych wyników użytkownicy mogą przekazać stworzony dokument do osób podejmujących decyzję wykorzystując funkcjonalność pakietu MS Office. Adresaci mogą modyfikować i odświeżać otrzymane wyniki bezpośrednio z aplikacji MS Office zgodnie ze swoimi potrzebami.

SAS Add-In for Microsoft Office pozwala na dostęp do ogromnych baz danych, zgromadzonych na serwerze (przekraczających tradycyjny limit 65 536 wierszy danych w Excelu), ich analizę i zwrócenie rezultatów do Excela lub Worda.

Analizy i raporty dostosowane do potrzeb użytkownika

Pracownicy działu IT oraz analitycy korzystając z interfejsu graficznego oferowanego przez SAS Enterprise Guide'a lub po prostu pisząc kod w innych narzędziach Systemu SAS, mogą tworzyć programy wykonujące zaawansowane analizy, podstawowe operacje bądź po prostu prezentujące dane w postaci tabelki czy wykresów. Programy te mogą być udostępniane innym użytkownikom i uruchamiane przez nich jako gotowe

procesy typu "czarna skrzynka". Noszą one nazwę "SAS Stored Processes" i mogą być łatwo dostępne poprzez menu "Moje ulubione SAS-owe", dopasowywane do potrzeb konkretnego użytkownika. SAS Add-In for Microsoft Office jest jedynym dodatkiem tego typu, który analizy przeprowadzone przez specjalistów udostępnia innym użytkownikom środowiska MS Office.

Użytkownicy mogą odświeżać wyniki z poziomu dokumentu MS Office poprzez kliknięcie myszką. Możliwe jest odświeżenie wszystkich wyników zawartych w dokumencie lub arkusza kalkulacyjnym, co spowoduje ponowne uruchomienie wszystkich procesów wykorzystywanych w dokumencie i uaktualnienie wszystkich danych i raportów. Możliwe jest również odświeżenie tylko wybranych wyników. Wszystko to użytkownik może wykonać samodzielnie bez pośrednictwa pracowników działu IT. Użytkownicy mają zapewniony szybki dostęp i możliwość łatwego uaktualniania danych, tabel i wykresów. Mogą mieć również pewność, że ich raporty zawierają najnowsze informacje. Za pomocą SAS Add-In for Microsoft Office wynikowe tabele mogą być zwracane w postaci RTF (Rich Text Format) do Worda lub w postaci pliku tekstowego (CSV)

do Excela, jak również jako HTML do obu tych środowisk. Grafika może być przesyłana w formatach SAS ActiveX, SAS ActiveX Image, GIF, JPEG, PNG.

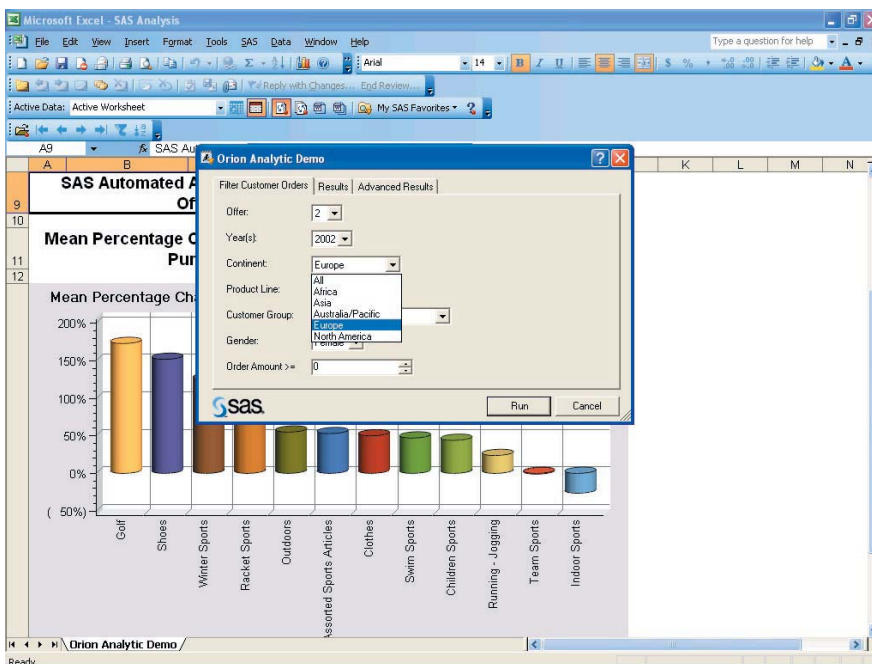
Zarządzanie danymi

SAS Add-In for Microsoft Office pozwala użytkownikom Excela na dostęp i wyświetlanie danych SAS-a lub dowolnych danych dostępnych w SAS-ie (m.in. z takich baz danych jak Oracle, Teradata czy DB2) oraz na ich analizę z wykorzystaniem najnowocześniejszych funkcji analitycznych SAS-a. Możliwe jest przeglądanie i zadawanie zapytań do wielkich baz danych przechowywanych w formatach wspieranych przez SAS-a poprzez intuicyjny interfejs, który zwraca rezultaty bezpośrednio do arkusza Excela. Dane, których wielkość przekracza rozmiary dopuszczalne przez Excela (obecnie 65,536 wierszy), mogą być przeglądane w Excelu (partiami, po kilkadziesiąt tysięcy wierszy) i analizowane (w całości) na serwerze SAS.

Dzięki temu użytkownicy przy analizach wymagających kompletnego zbioru rekordów mają zapewniony odpowiedni poziom szczegółowości danych, co rozwiązuje problem tworzenia tymczasowych agregatów, często w oparciu o podzbiór danych lub dane wstępnie zagregowane. SAS Add-In for Microsoft Office wykonuje przetwarzanie na serwerze SAS-a, dzięki czemu omija limity nałożone przez MS Office.

Dialogi Filtr i Sortuj ułatwiają użytkownikom ograniczenie danych i organizację wyników do rozmiarów odpowiednich do ich potrzeb, oraz na zidentyfikowanie danych, które mają być wstawione do Excela. Wyniki z różnych źródeł danych mogą być dostarczane jako wiersze z danymi do Excela i podlegać dalszej analizie z wykorzystaniem jego funkcjonalności.

Dodatkowo, SAS Add-In for Microsoft Office pozwala użytkownikom na automatyczne odświeżanie danych, jak również powtarzne uruchamianie zapytań i stosowanie filtrów w celu zapewnienia, że wykorzystywane dane są aktualne.



SAS Add-In for Microsoft Office pozwala użytkownikom wykorzystywać możliwości SAS-a w zakresie dostępu do danych, raportowania i analiz bezpośrednio z aplikacji MS Office. Umożliwia wykorzystywanie dynamicznych raportów, ukierunkowanych na potrzeby biznesowe, projektowanych i tworzonych przez zaawansowanych analityków przy pomocy SAS Enterprise Guide.

Użytkownicy mogą dynamicznie zmieniać źródła danych, dzięki czemu możliwe jest uruchamianie wielu zadań wykorzystujących danych z różnych źródeł z poziomu pojedynczego dokumentu. SAS Add-In for Microsoft Office umożliwia pełną kontrolę nad maksymalnym rozmiarem wyników analiz, jaki jest zwracany do MS Office. Za każdym razem, kiedy użytkownik przekracza ustalony limit, wyświetlane jest okienko z ostrzeżeniem.

Użytkownicy są w stanie samodzielnie i szybko dostać się do danych przechowywanych w systemach zdalnych na różnych platformach operacyjnych bezpośrednio ze środowiska MS Office bez pomocy pracowników IT. To zwalnia IT z konieczności tworzenia aplikacji dostosowanych do potrzeb użytkownika czy eksportu danych do formatów tymczasowych (takich jak pliki CSV czy tekst rozdzielony znakami tabulacji).

Główne funkcje

Analiza i raporty dostosowane do potrzeb użytkownika

- ▶ Wyniki prac analiz ad-hoc wykonywanych w SAS Enterprise Guide lub innych programów uruchamianych w środowisku SAS mogą być w prosty sposób współdzielone między użytkownikami jako sparametryzowane raporty. Programy te znane jako SAS Stored Processes można współdzielić łatwo i bezpiecznie, dzięki czemu niezrównane możliwości SAS'a w zakresie analizy i raportowania są dostępne bardzo dużej liczbie odbiorców:
 - ▶ graficzny interfejs użytkownika wyświetla listę wszystkich procesów dostępnych dla użytkownika oraz pozwala za pomocą kliknięcia myszą uruchomić wybrany proces
 - ▶ możliwe jest wykonanie dowolnych analiz dostępnych w SAS-ie odpowiednich do potrzeb użytkownika
 - ▶ wystarczy kliknięcie myszą aby odświeżyć wyniki analiz w dokumencie. Użytkownicy mogą odświeżyć albo wszystkie analizy w danym dokumencie (co uruchomi wszystkie procesy i zwróci rezultaty oparte na aktualnych danych) albo tylko wyniki wybranych analiz. Wszystko to bez angażowania działu IT.

Zarządzanie danymi

- ▶ Przeglądanie dowolnych danych dostępnych przez serwer SAS bezpośrednio z Excela poprzez prosty interfejs
- ▶ SAS navigation toolbar pozwalający łatwo i szybko przeglądać dane, których rozmiar przekracza limit Excela 65,536 wierszy
- ▶ Buforowanie wyników po stronie serwera pozwala na przeglądanie wyniki w kawałkach, których rozmiar (liczba wierszy) jest ustalany przez użytkownika, wyświetlanie rekordów znajdujących się na końcu źródła danych lub wyświetlanie jedynie podanego zakres obserwacji.
- ▶ Ograniczanie wyświetlanych danych poprzez intuicyjny dialog Filtr tak, pozwalające użytkownikowi wyświetlać tylko interesujące go dane.
- ▶ Polecenie użytkownika automatycznie odświeża zaimportowane dane (ponownie uruchamia wszystkie zapytania i stosuje zdefiniowane filtry) w celu uaktualnienia informacji
- ▶ Wykonywanie wielu zadań odnoszących się do różnych źródeł danych z poziomu jednego arkusza lub dokumentu.

Informacje ogólne

- ▶ SAS Add-In for Microsoft Office jest instalowany jako opcja menu Excela i Worda obok innych standardowych menu (Plik, Edycja, Widok itd.). Zawiera dwa paski narzędzi: "Analiza danych SAS-owych" i "SAS-owe narzędzia analityczne"
- ▶ Użytkownicy mogą organizować zadania analityczne i raportujące korzystając z menu "Moje ulubione SAS-owe" tak, aby były łatwo dostępne
- ▶ Wyniki są dostarczane w postaci RTF (Rich Text Format) do MS Word lub jako dane tekstowe (CSV) lub HTML do MS Excel do ich dalszej obróbki za pomocą narzędzi MS Office
- ▶ Raporty graficzne są dostarczane w formatach SAS ActiveX, SAS ActiveXImage, GIF, JPEG lub PNG. Format SAS ActiveX daje użytkownikowi szereg opcji do modyfikowania wyglądu i rodzaju wykresów bez konieczności ponownego wyliczania wyników na serwerze
- ▶ Możliwe jest przeglądanie i modyfikowanie raportów za pomocą narzędzi MS Office, gdy nie ma połączenia z serwerem (offline), a następnie odświeżenie rezultatów, gdy połączenie jest dostępne (online).
- ▶ Rezultaty uzyskane w Excelu mogą być eksportowane bezpośrednio do Worda za pomocą opcji menu SAS lub przycisku na pasku narzędziowym
- ▶ Użytkownicy mogą kontrolować rozmiar raportu, który ma być zwrócony. Kiedy wyniki przekraczają ustalony limit wyświetlany jest odpowiednie okno dialogowe.

SAS Add-In for Microsoft Office

Wymagania techniczne

Wspierane platformy

Microsoft Windows (32-bit)
Windows NT 4.0 Workstation,
Windows 2000 Professional, Windows
XP Professional

Wymaga Microsoft .NET framework
(1.1), który nie może być instalowany na
komputerze 64-bitowym.

Minimalna częstotliwość procesora

133 MHz
300 MHz lub wyższa (rekomendowana)

Wymagania pamięciowe

128 MB minimum
256 MB lub więcej (rekomendowane)

Wymagana ilość miejsca na dysku

222 MB wymagane do instalacji
182 MB podzielona następująco:

- ▶ Pakiet do redystrybucji Microsoft .NET Framework 1.1 + MDAC 2.7 + Visual C++ 6.0 i 7.0 - 110MB (plus dodatkowe 40MB wykorzystywane na pliki tymczasowe podczas instalacji).
- ▶ SAS Add-In i inne komponenty SAS-a: 65MB (w skład wchodzi Xerces XML Parser, SAS OLE DB Data Providers, SAS IT client, komponenty SAS/GRAPH, SAS Enhanced Editor, SAS Formats I SAS Add-In for Microsoft Office).

Wymagane oprogramowanie

- ▶ SAS BI Server lub SAS Enterprise BI Server.
- ▶ Microsoft Office 2000 (SR1 lub późniejszy dla non-NLS, NLS wymaga SP3), Microsoft Office XP lub Microsoft Office 2003.
- ▶ Internet Explorer 5.01 lub wyżej

Bezpieczeństwo

SAS Metadata Server jest używany do wszystkich potrzebnych zabezpieczeń.

Administracja i zarządzanie

SAS Management Console jest wykorzystywana do wszystkich zadań administracyjnych.



SAS Polska
ul. Gdańska 27/31
01-633 Warszawa
tel. +48 22 560 46 00 do 02
fax. +48 22 560 46 04

www.sas.com/poland