

***Brak pozycji “SAS”, “SAS Solutions”
w menu MS Excel***

Dokument i inne informacje związane z tematem będą publikowane na naszych stronach WWW pod adresem:

www.sas.com/poland/services

W razie dodatkowych pytań prosimy o kontakt z naszym Zespołem, telefonicznie na numer **(22) 5604666** lub elektronicznie pod adresem **support@spl.sas.com**.

Prosimy o uwagi i spostrzeżenia, które pomogą nam w przygotowaniu następnych wersji tego dokumentu.

Zawsze służąc Państwu pomocą,

Zespół Pomocy Technicznej
Centrum Technologii
SAS Polska

Brak pozycji „SAS” w menu MS Excel, MS Word

W celu rozwiązania problemu braku pozycji „SAS” należy sprawdzić:

1. Czy zainstalowany został SAS Add-In for MS Office?

Najprościej będzie sprawdzić w Panelu Sterowania Windows – czy występuje pozycja „SAS Add-In for Microsoft Office”



Jeżeli nie występuje, to należy go zainstalować.

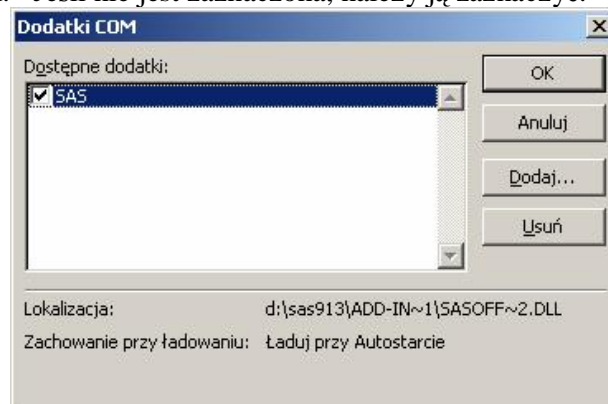
UWAGA: instalację musi wykonać użytkownik, który posiada uprawnienia administracyjne.

2. Czy SAS Add-In for MS Office jest „włączony” do ładowania podczas startu aplikacji MS Office?

W tym celu należy wykonać kroki opisane w notcie SN-016844

(<http://support.sas.com/techsup/unotes/SN/016/016844.html>), tzn.:

- a. uruchomić MS Excel
- b. wybrać z menu: Narzędzia*Dostosuj... i przejść na zakładkę „Polecenia”
- c. w polu „Kategorii” wybrać pozycję „Narzędzia” a następnie w polu „Polecenia” znaleźć pozycję „Dodatki COM” i przeciągnąć ją na obszar paska narzędzi u góry ekranu – lub na obszar menu „Narzędzia”.
- d. Zamknąć okienko.
- e. Wybrać polecenie „Dodatki COM” (zdefiniowane w pkt. c powyżej).
- f. Powinno pojawić się okienko z zaznaczoną pozycją „SAS”
 - i. Jeśli nie jest zaznaczona, należy ją zaznaczyć.



- g. Jeśli okienko nie zawiera pozycji „SAS”, należy:

§ zamknąć MS Excel

§ otworzyć rejestr Windows i znaleźć poniższe 2 klucze:

```
HKEY_CURRENT_USER\Software\Microsoft\Office\Excel\AddIns\  
HKEY_LOCAL_MACHINE\SOFTWARE\Microsoft\Office\Excel\AddIns\
```

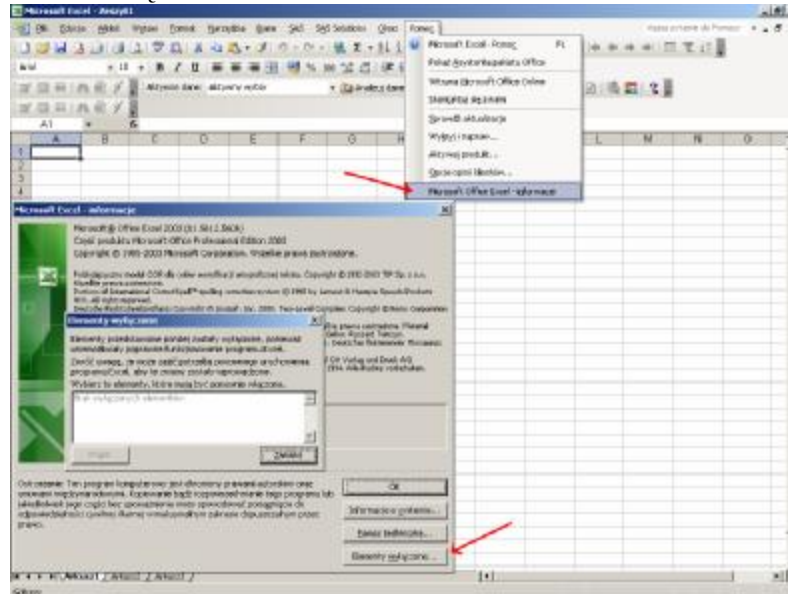
- § dla wszystkich podkluczy o nazwach zaczynających się od „SAS.” zmodyfikować wpisy „LoadBehavior” ustawiając wartość = 3.
- § uruchomić ponownie MS Excel

3. Czy MS Excel nie wyłączył SAS Add-In for MS Office?

W tym celu należy wykonać kroki opisane w nocie SN-012964

(<http://support.sas.com/techsup/unotes/SN/012/012964.html>), tzn.:

- a. Uruchomić MS Excel
- b. Wybrać z menu: Pomoc*Microsoft Office Excel – informacje
- c. Kliknąć na przycisk „Elementy wyłączone”
- d. Jeśli w okienku znajduje się pozycja „SAS” należy ją zaznaczyć, a następnie kliknąć na przycisk „Włącz”.
- e. Zamknąć okienko.

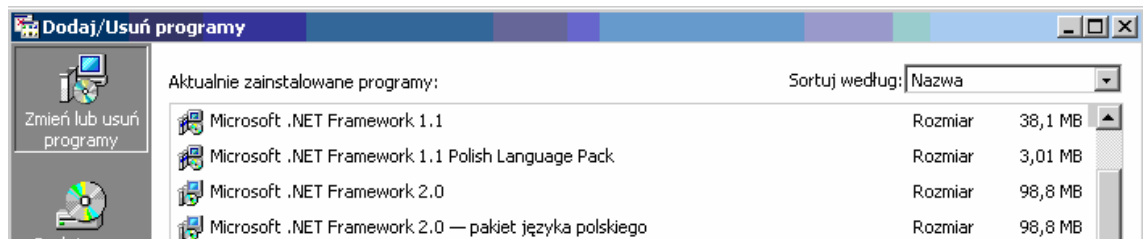


4. Czy MS Excel korzysta z właściwej wersji .NET Framework?

SAS Add-In for MS Office 1.3 oraz 2.1 wymagają .NET Framework 1.1.

W celu ustalenia, która wersja .NET Framework zainstalowana jest aktualnie w

Windows, najwygodniej jest zajrzeć do „Panel Sterowania -> Dodaj/usuń Programy”:



- a. Jeżeli w systemie zainstalowane są dwie wersje .NET (jak na rysunku powyżej), należy wskazać MS Excel-owi, iż ma korzystać z wersji 1.1. W tym celu trzeba wykonać kroki opisane w nocie SN-016890 (<http://support.sas.com/techsup/unotes/SN/016/016890.html>).

- b. Jeżeli w systemie brak jest jakiegokolwiek wersji .NET lub zainstalowana jest tylko 2.0, należy ponownie przeprowadzić instalację SAS Add-In for MS Office (patrz pkt. 5 poniżej).

5. Po wykonaniu wszystkich w/w kroków nadal brak jest pozycji „SAS” w menu MS Excel. Co zrobić?

Należy przeinstalować SAS Add-In for MS Office, tzn.:

- a. Zamknąć wszystkie aplikacje MS Office (typowo: MS Excel, MS Word, MS PowerPoint, MS Outlook)
- b. Odinstalować SAS Add-In for MS Office
- c. Zrestartować komputer
- d. Uruchomić instalację SAS Add-In for MS Office

6. Po wykonaniu wszystkich w/w kroków nadal brak jest pozycji „SAS” w menu MS Excel. Co zrobić?

Wykonać następujące kroki:

- a. Uruchomić okienko poleceń: Start*Uruchom - polecenie: cmd
- b. Przejść do katalogu, gdzie jest zainstalowany SAS Add-In for MS Office i wykonać poniższe polecenia. Zakładając domyślne lokalizacje:

```
cd "C:\Program Files\SAS\Add-In for Microsoft Office"  
"c:\WINDOWS\Microsoft.NET\Framework\v1.1.4322\regasm.exe" /codebase SAS.OIBootStrap.dll  
"c:\WINDOWS\Microsoft.NET\Framework\v1.1.4322\regasm.exe" /codebase SAS.OfficeAddin.dll  
"c:\WINDOWS\Microsoft.NET\Framework\v1.1.4322\regasm.exe" /codebase SAS.AMOPlugIns.dll  
regsvr32 SAS.OfficeAddin.Loader.dll
```

- c. otworzyć rejestr Windows i znaleźć poniższy klucz:

HKEY_CURRENT_USER\Software\Microsoft\Office\Excel\AddIns\

- d. dla wszystkich podkluczy o nazwach zaczynających się od „SAS.” zmodyfikować wpisy „LoadBehavior” ustawiając wartość = 3.
- e. uruchomić ponownie MS Excel

Brak pozycji “SAS Solutions” w menu MS Excel

W celu rozwiązania problemu braku pozycji „SAS Solutions” należy sprawdzić:

7. Czy zainstalowane zostały:

SAS Solutions Services Add-In for MS Office

SAS Financial Management Add-In for MS Excel

Najprościej będzie sprawdzić w Panelu Sterowania Windows



Jeżeli nie występują, to należy je zainstalować w następującej kolejności:

SAS Solutions Services Add-In for MS Office

SAS Financial Management Add-In for MS Excel

UWAGA: instalację musi wykonać użytkownik, który posiada uprawnienia administracyjne.

8. Czy SAS Financial Management Add-In for MS Excel jest “włączony” podczas startu MS Excel?

- a. zamknąć MS Excel
- b. otworzyć rejestr Windows i znaleźć klucz:

HKEY_LOCAL_MACHINE\SOFTWARE\Microsoft\Office\Excel\AddIns\

- c. dla wszystkich podkluczy o nazwach zaczynających się od „SAS.” zmodyfikować wpisy „LoadBehavior” ustawiając wartość = 3.
- d. uruchomić ponownie MS Excel

9. Czy SAS Financial Management Add-In for MS Excel nie został “wyłączony” przez MS Excel?

Wykonać kroki z punktu 3.

10. Po wykonaniu wszystkich w/w kroków nadal brak jest pozycji „SAS Solutions” w menu MS Excel. Co zrobić?

Należy przeinstalować oprogramowanie SAS, tzn.:

- a. Zamknąć wszystkie aplikacje MS Office (typowo: MS Excel, MS Word, MS PowerPoint, MS Outlook)
- b. Odinstalować w podanej kolejności:
 - § SAS Financial Management Add-In for MS Excel
 - § SAS Solutions Services Add-In for MS Office
 - § SAS Add-In for MS Office
- c. Zrestartować komputer
- d. Zainstalować w podanej kolejności:
 - § SAS Add-In for MS Office
 - § SAS Solutions Services Add-In for MS Office
 - § SAS Financial Management Add-In for MS Excel

Jeżeli nadal brak jest pozycji “SAS”, „SAS Solutions” w menu MS Excel, prosimy o kontakt z Zespołem Pomocy Technicznej Centrum Technologii SAS Polska.

Koniec dokumentu