



Biznes w czasach niepewności

**Planowanie, raportowanie
i publikacja skonsolidowanych
wyników w grupie kapitałowej**

**Anita Dziuba
Business Development Manager
SAS Institute**

Agenda

- Kilka słów o SAS Financial Management
- Zaprezentowanie funkcjonalności narzędzia wspomagających procesy planowania i raportowania grup kapitałowych
- Korzyści z wdrożenia rozwiązania SAS FM

SAS Financial Management



Zintegrowane rozwiązanie

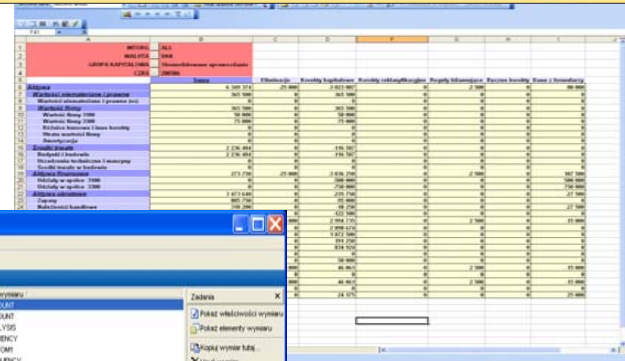
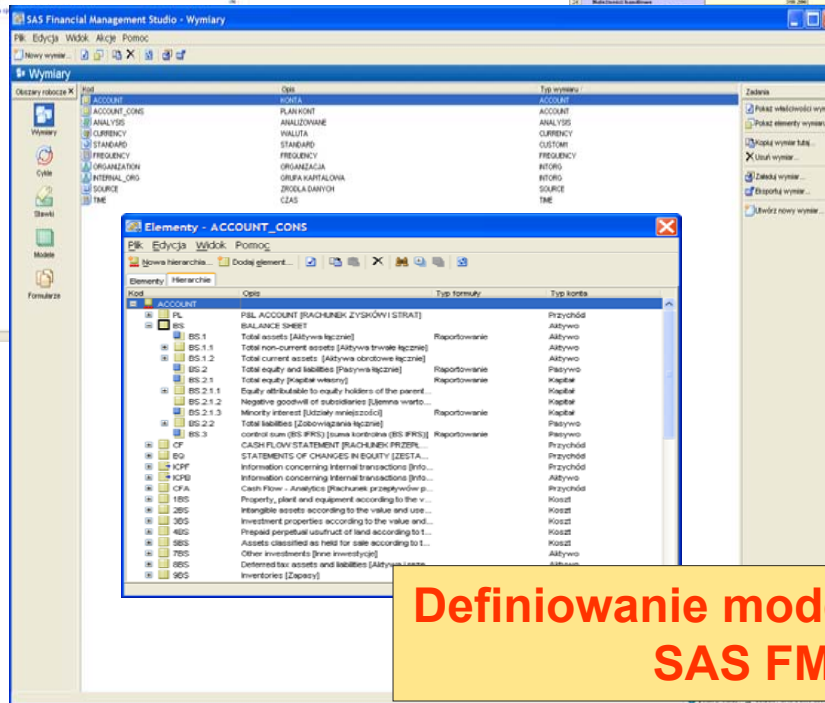
do raportowania, konsolidacji oraz planowania i budżetowania.

Obsługa jest wykonywana w 90% przez **użytkowników biznesowych.**

Środowiska pracy z systemem SAS FM

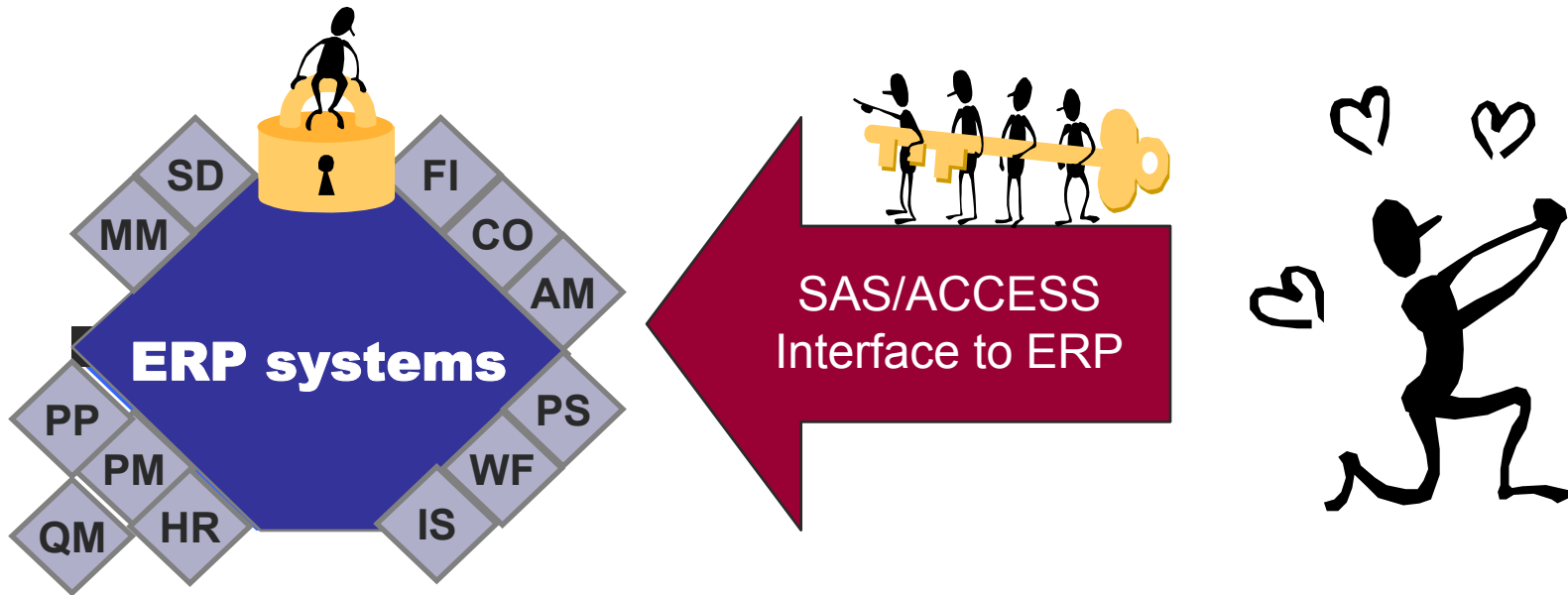
Dostęp do raportów,
monitorowanie i workflow:
SAS Portal

Analizy i raporty - MS Excel



Definiowanie modelu biznesowego:
SAS FM Studio

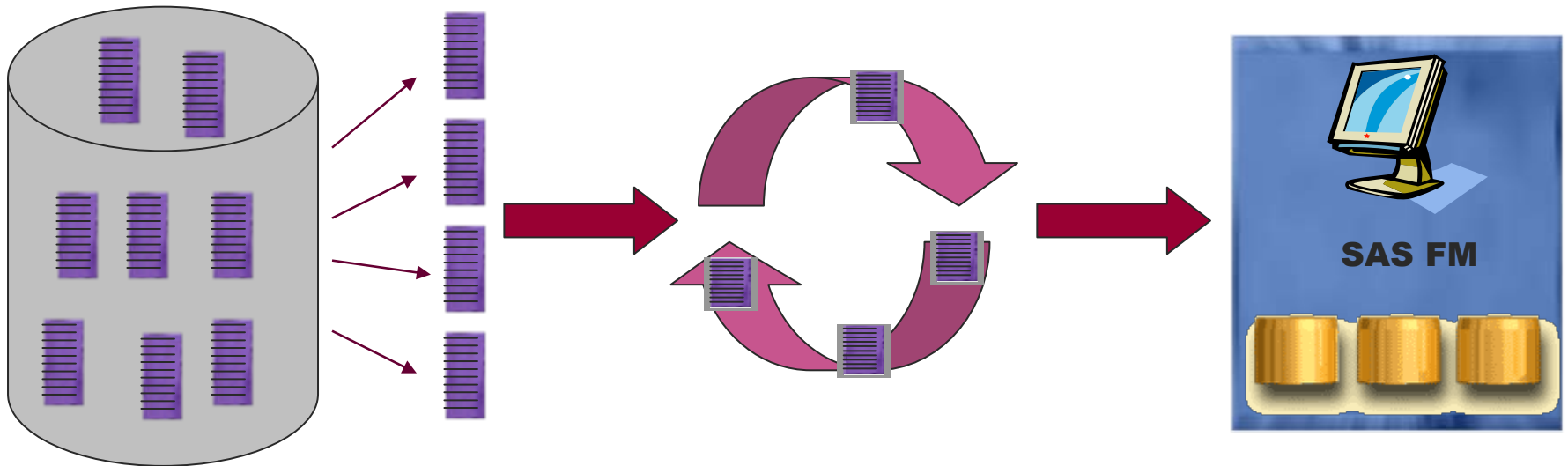
Koncepcja SAS/Access



Bezpieczeństwo!
Rzetelność informacji!
Warstwa biznesowa!

Koncepcja SAS/Access

Identify **Extract** **Transform** **Load**



Zalety wykorzystania technologii SAS

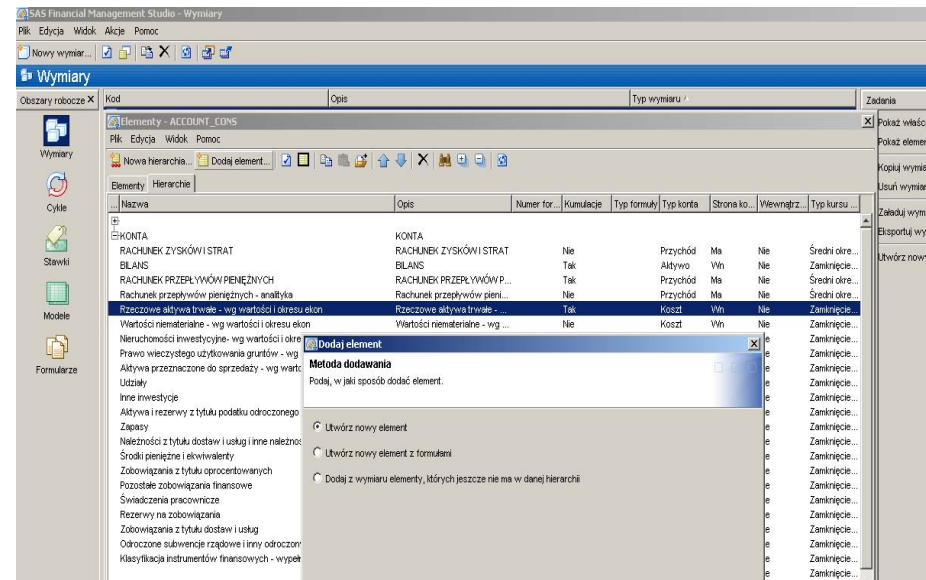
- **Wieloletnie doświadczenie** w integracji z systemami
- Dostęp do wielu, różnorodnych źródeł danych
- **Wydajność** przetwarzania !!!
- Warstwa biznesowa danych źródłowych
- Odzworowanie zmian w systemach źródłowych - **bez potrzeby kodowania**
- Odciążenie służb IT, większe zaangażowanie **Biznesu**

Przyśpieszenie procesów planowania i raportowania

- Dane importowane do **jednej składowej finansowej** – jedno rozwiązanie
- **Przeliczanie „on – line”** – dane wprowadzone przez planistów, użytkowników procesów zarządczych natychmiast widoczne na raportach

Przyśpieszenie procesów planowania i raportowania

- Definiowanie **logiki** modelu przez **użytkowników biznesowych** bez kodowania
- ✓ tworzenie raportów, formularzy planistycznych
- ✓ administracja procesami planowania, konsolidacji, raportowania
- ✓ zmiany modelu biznesowego procesów planistycznych, konsolidacji



Przyśpieszenie procesów planowania i raportowania

- **Nadzór** z poziomu Spółki matki nad procesami **wprowadzania danych** przez jednostki organizacyjne – (Oddziały, Spółki wchodzące w skład Grupy)
- **Korekty, przeksięgowania** wprowadzane w systemie SAS FM na poziomie Spółki konsolidującej dane.

Przyśpieszenie procesów planowania i raportowania

- Raporty i formularze (komponent **SAS Add – Ins to MS Excel**)
- **Dostęp do danych szczegółowych** z poziomu pozycji na raporcie np. do faktur, dokumentów księgowych
- **Gotowe do publikacji raporty** z danymi finansowymi w MS Word, Power Point

Korzyści z wdrożenia rozwiązania SAS FM

Przyśpieszenie procesów finansowych w Grupie:

- Wprowadzenie **jednolitego i spójnego środowiska** planistycznego, raportowego w Grupie kapitałowej
- **Pobieranie i ujednoczenie** danych z różnych źródeł we wszystkich spółkach grupy kapitałowej
- Dane **spójne** ze sobą, **wiarygodne** i **kompletne**
- **Obniżenie czasochłonności** przygotowania sprawozdań
- Narzucenie **reżimu pracy** przez system wedle procedur Grupy kapitałowej

Dziękuję za uwagę

sas® forum
POLSKA 2009 warszawa