



SAS® ENTERPRISE DATA INTEGRATION SERVER

Integraal grip op de bedrijfsinformatie

Uw uitdagingen

- Informatie voor om beslissingen te nemen, moet vanuit verschillende bronnen samengebracht worden.
- De informatie is niet altijd compleet, foutloos, consistent en eenvormig.
- Het bewerken, beheren en verplaatsen van gegevens kost teveel tijd.
- Het is lastig te bepalen waar data vandaan komen en welke bewerkingen erop zijn uitgevoerd.
- De huidige mogelijkheden voor analyse en rapportage zijn beperkt en systeemgebonden.

De SAS-oplossing

- SAS Enterprise Data Integration Server biedt toegang tot elke gegevensbron via een gebruiksvriendelijke grafische interface.
- U kunt de data eenvoudig opschonen, verrijken, transformeren en beheren.
- De processen voor het bewerken van data zijn vast te leggen in templates en op te slaan in een centrale opslagplaats (repository).

Het resultaat

- Alle gebruikers beschikken over dezelfde actuele en complete informatie, waardoor er maar één versie van de waarheid is.
- Nieuwe informatie is eenvoudig toe te voegen en aan te vullen met bestaande gegevens.
- De gemeenschappelijke procesbibliotheek bevordert teamwork en voorkomt dubbel werk.
- Door het gemak waarmee u gegevens kunt consolideren, bewerken en beheren bespaart u sterk op de tijd en kosten.



**THE
POWER
TO KNOW®**

‘Concurreren op kennis’ is het credo voor rendabel ondernemen. Vandaar dat de hoeveelheid opgeslagen bedrijfsinformatie jaarlijks verdubbelt. Maar hoe stelt u die informatie bedrijfsbreed beschikbaar? Dat is een uitdaging wanneer u werkt met gescheiden systemen en gegevensbronnen. Verder is het belangrijk dat de gegevens correct en consistent zijn. Want hoogwaardige informatie legt de basis voor klantenbinding en het benutten van marktkansen.

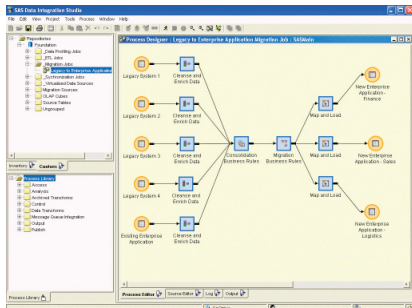
SAS Enterprise Data Integration Server biedt het platform voor zo'n informatievoorziening. Daarmee zijn bedrijfsgegevens uit de meest uiteenlopende bronnen onder één noemer te brengen. Bovendien beschikt u over allerlei tools voor het ontdebelen, verrijken, ordenen en beheren van de data. Met die tools kunt u ook in groepsverband werken. En elke set van handelingen blijft voor hergebruik beschikbaar.

Kernvoordelen

- **Eén keer het wiel uitvinden.** Bij het integreren, bewerken en beheren van data gebruikt u SAS-componenten in specifieke samenstellingen en volgorden. Die handelingen kunt u vastleggen in templates en opslaan in een centrale opslagplaats (repository). Zo blijven ze beschikbaar voor hergebruik door uzelf of door geautoriseerde collega's.
- **Productief samenwerken.** De gemeenschappelijke repository maakt het ook mogelijk om in teams samen te werken aan projecten rond data-integratie. Daarbij werkt iedereen met dezelfde geavanceerde en gebruiksvriendelijke grafische interface voor het uitvoeren en documenteren van activiteiten.
- **Snelheid en continuïteit verzekerd.** Met SAS kunt u zeer snel data bewerken en overplaatsen naar andere platforms of systemen. Daardoor worden de operationele processen binnen uw bedrijf niet verstoord. De basis hiervoor ligt in de SAS-architectuur die al uw gegevensbronnen integreert.
- **Betrouwbare en herleidbare data.** De beschikbaarheid en accuratesse van gegevens is van levensbelang. Dat geldt zowel voor operationele processen als voor beslissingsondersteuning. Met SAS zijn de juiste gegevens altijd direct beschikbaar. Daarbij beschikt u over gereedschap om de datakwaliteit te bewaken. En gebruikers kunnen bekijken wat de oorsprong is van data of welke bewerkingen erop zijn uitgevoerd. Dat schept vertrouwen in de kwaliteit.
- **Alle bestanden voorhanden.** Met SAS maakt het niet uit onder welk besturingssysteem en op welk hardware platform gegevens zijn opgeslagen. Of het nu gaat om oudere systemen of de laatste ERP-applicaties, u kunt elke type data consolideren, migreren en synchroniseren. Daardoor zijn ook nieuwe systemen eenvoudig te integreren. Dat bespaart tijd, verkort de leercurve en levert beslissers snel de benodigde informatie.
- **Rolgebaseerde autorisatie.** Normaliter moeten autorisaties en administratieve privileges per gebruiker worden vastgelegd en onderhouden. Met SAS zijn hiervoor templates te maken op het niveau van functies, verantwoordelijkheden en afdelingen. Daardoor kunt u medewerkers die

worden aangenomen of intern doorschuiven, eenvoudig alle gebruiksrechten toekennen.

- **Complete oplossing.** De SAS Enterprise Data Integration Server is vanaf de grond opgebouwd om alle behoeften rond data integratie te vervullen. Het complete spectrum aan functionaliteit is aanwezig. Daardoor vervalt de noodzaak om te werken met deeloplossingen van andere leveranciers. Dat ziet u terug in een daling van de kosten en risico's, maar ook in een stijging van de bedrijfsresultaten.



SAS Enterprise Data Integration Server biedt mogelijkheden voor het opschonen, verrijken, migreren, synchroniseren en repliceren van data. Daarbij maakt het niet uit op welke platforms of in welke gegevensbronnen deze informatie is opgeslagen. Met de gebruiksvriendelijke interface kunt u eenvoudig processen vastleggen in workflows en ze realtime of in batch-vorm laten uitvoeren.

Kernfuncties

Interactieve ontwikkelomgeving

- Wizards voor het definiëren van bron- en doelsystemen, het importeren of exporteren van metadata en het laden of transformeren van data.
- Grafische interface voor het identificeren, profileren en synchroniseren van data op basis van bedrijfsvoorschriften ten behoeve van ETL-processen.
- Multi-user ontwikkelomgeving voor projecten waarbij verschillende afdelingen, systemen en platforms betrokken zijn.
- Geïntegreerde faciliteiten voor het definiëren van workflows, het automatiseren van de load balancing en het ondersteunen van grid computing.

Controle op de datakwaliteit

- Bewaking van de datakwaliteit in real-time, near real-time en batch processen.
- Regels voor de datakwaliteit onder meer toe te passen op message queues en webservices.
- Geautomatiseerde support voor het opschonen van data en het toevoegen van gegevens uit andere bronnen.
- Eenvoudig incorporeren van businessrules met betrekking tot de controle op de data-kwaliteit.
- Permanente controle op de datakwaliteit, waardoor foute data zich niet kunnen verspreiden over uw systemen.

Beheer van metadata

- Impactanalyse van veranderingen in entiteiten als kolommen, tabellen en beweringsprocessen.
- Omgekeerde impactanalyse (data lineage) voor het valideren van processen (ook richting eindgebruikers).
- Multi-user support, waaronder check-in/out en DEV/TEST/PROD management.
- Wizard voor het importeren en exporteren van metadata en het gebruik ervan in batch processen of in webservices.

Extractie, transformatie en laden (ETL)

- Bibliotheek met meer dan 300 vooraf gedefinieerde data transformaties op kolom- en rijniveau.
- Wizard voor het vastleggen van eigen transformaties op basis van metadata.
- Functionaliteit voor het archiveren en publiceren van transformatieprocessen om hergebruik te bevorderen.
- Opgeslagen services en regels met betrekking tot transformatie en integratie zijn direct bruikbaar in een Service Oriented Architecture.

Migratie en synchronisatie

- Snelle toegang tot data in bron- en doelsystemen met metadata.
- Uitgebreide bibliotheek met templates voor migraties en synchronisaties die te koppelen zijn aan andere integratieprocessen.
- Regelgebaseerd opschonen en migreren van data voor alle bestandsformaten, databasestructuren en applicaties.
- Real time opschoning van data tijdens de migratie, replicatie of synchronisatie.
- Datatransformaties in een systeem volgens een vast schema laten doorvoeren in andere systemen.

Consolidatie en integratie

- Toegang tot alle databasestructuren, bedrijfsapplicaties, historische gegevens, tekstbestanden, XML, message queues en andere bronnen.
- Mogelijkheid tot samenvoegen van databronnen voor real-time beschikbaarheid en analyses.
- Altijd actuele gegevens voorhanden met de ingebouwde real-time data viewer.
- Query optimalisatie, zowel door automatisch opvragen via het RDBMS als handmatig met de geavanceerde SQL-editor.



THE
POWER
TO KNOW.

SAS INSTITUTE BV
TEL: 035 699 69 00

POSTBUS 3053
FAX: 035 694 19 52

1270 EB HUIZEN
WWW.SAS.COM/NL

SAS and all other SAS Institute Inc. product or service names are registered trademarks or trademarks of SAS Institute Inc. in the USA and other countries. ® indicates USA registration. Other brand and product names are trademarks of their respective companies. Copyright © 2008, SAS Institute Inc. All rights reserved.