



SAS® VISUAL DATA DISCOVERY

Interactief inzicht en overzicht

Uw uitdagingen

- Informatie is opgeslagen in verschillende systemen, gegevensbronnen en file formaten.
- U kunt alleen terugkijken in de tijd en niet nagaan wat de gevolgen zijn als ontwikkelingen doorzetten.
- De resultaten van analyses zijn niet altijd goed te interpreteren en te visualiseren.

De SAS-oplossing

- Visual Data Discovery SAS biedt een business intelligence platform dat alle bedrijfsgegevens integreert.
- Gegevens zijn interactief te doorzoeken vanuit verschillende dimensies.
- U beschikt over tools en templates om elk soort grafiek te maken.
- Grafieken zijn ook als film af te spelen om een ontwikkeling te bekijken.
- U kunt data vanuit elke invalshoek filteren, ordenen en doorzoeken.
- U beschikt over statistische tools voor alle gangbare analyses.

Het resultaat

- Door de grafische weergave zijn analyses sneller te interpreteren.
- Omdat u kunt doorklikken op grafieken is informatie op ieder niveau te analyseren.
- De gebruikersinterface en het handige analyse-gereedschap leiden u snel naar de gezochte gegevens.
- De cijfers waarop grafieken gebaseerd zijn, worden automatisch geactualiseerd.

Twee versies

SAS Visual Data Discovery is verkrijgbaar in versies voor gebruik:

- op de desktop
- in een client/server omgeving



**THE
POWER
TO KNOW®**

Uw bedrijf wordt tegenwoordig overspoeld door informatie. Dat stelt u voor drie uitdagingen. Om goede beslissingen te nemen, wilt u alle informatie toegankelijk maken, op elk niveau analyseren en de resultaten zo snel mogelijk beschikbaar stellen.

In de praktijk wordt de toegankelijkheid van gegevens vaak beperkt, omdat ze verspreid zijn opgeslagen in verschillende systemen. Verder zijn de gegevensbronnen zo groot en gevarieerd dat u ze niet kunt analyseren met traditionele statistische software. Bovendien groeit het gebruik van geavanceerde statistische methoden. Dat komt omdat managers beter onderbouwd willen beslissen en omdat de wet- en regelgeving wordt aangescherpt.

Met SAS Visual Data Discovery beschikt u over een volledig geïntegreerde oplossing voor statistische analyse. Bovendien wordt SAS Visual Data Discovery aangevuld met de interactieve interface JMP® 7. Daarmee beschikt u over een geavanceerde omgeving voor het selecteren, analyseren en presenteren van data. De oplossing is eenvoudig te installeren en bijzonder gebruiksvriendelijk.

Kernvoordelen

- **Grafisch selecteren, analyseren en presenteren.** Een beeld zegt nog steeds meer dan duizend woorden. Daarom is SAS Visual Data Discovery sterk grafisch georiënteerd. De interface toont beschikbare functies in de vorm van duidelijke pictogrammen. En de resultaten van analyses zijn direct in grafische vorm beschikbaar en vanuit verschillende dimensies

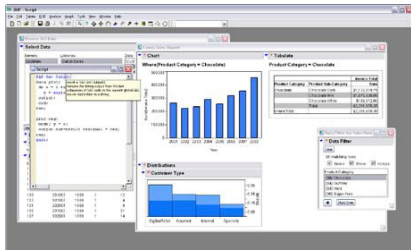
doorklikbaar. Dat geeft beslissers – letterlijk – zicht op de zaken.

- **Zichtbaar maken van verborgen verbanden.** SAS Visual Data Discovery stelt u in staat de grootste en meest uiteenlopende databronnen onder één noemer te brengen. Het maakt daarbij niet uit op welke platforms en in welke formaten de gegevens zijn opgeslagen. Daardoor maakt u nieuwe en vaak onverwachte relaties tussen data zichtbaar. Die inzichten kunnen onder meer leiden tot kostenbesparing en het detecteren van marktkansen.
- **Beperken van de kosten en complexiteit.** Met SAS Visual Data Discovery beschikt u over een compleet portfolio voor analyses en visualisatie van de resultaten. Omdat u niet meer met verschillende pakketten werkt, bespaart u op de kosten van licenties, onderhoud, training en support. Bovendien is alle informatie bedrijfsbreed beschikbaar, waardoor het beheer veel minder complex is.
- **Voldoen aan wet- en regelgeving.** Bedrijven hebben onder meer te maken met strengere wetgeving op het gebied van financiële verantwoording en productaansprakelijkheid. Dus is het belangrijk dat alle benodigde gegevens snel en secuur voorhanden zijn. Dat is geen probleem met SAS Visual Data Discovery. Daarmee is direct te herleiden op basis van welke gegevens er is gehandeld.

Statistische tools

Met SAS Visual Data Discovery beschikt u over dynamische faciliteiten voor statistische analyse:

- Variantie-analyse
- Regressie-analyse
- Categorische data-analyse
- Multivariantie-analyse
- Survival analyse
- Psychometrische analyse
- Cluster analyse
- Niet-parametrische analyse
- Samenvattende analyses



SAS Visual Data Discovery biedt interactieve, point & click toegang tot alle benodigde data.

Technische specificaties

SAS Visual Data Discovery is verkrijgbaar in een versie voor op de desktop en in een client/server omgeving. Hieronder vindt u de technische voorwaarden en de meegeleverde software.

Client omgeving (desktop en client/server versie)

- Windows (x86-32): Windows NT 4 Server, Windows 2000 Server, Windows Server 2003, Windows Vista
- Internet Explorer 5.5 and 6

Server omgeving (client/server versie)

- AIX: Release 5.1, 5.2, 5.3 on POWER
- HP-UX PA-RISC: Release 11i Versie 1, 2 en 3
- HP-UX Itanium: Release 11i Versie 1, 2 en 3
- Linux for x86 (x86-32): Red Hat Linux 8.0, RHAS 2.1, RHEL 3.0 en 4.0, SuSE SLES 8 en 9
- Solaris on SPARC: Version 8, 9, 10
- Solaris on x64: Version 10
- Windows (x86-32): Windows NT 4 Server, Windows 2000 Server, Windows Server 2003
- Windows (on Itanium): Windows Server 2003 voor Itanium-gebaseerde systemen

Meegeleverde software

Desktop en client/server versie:

- Base SAS®
- SAS/GRAPH®
- SAS/STAT®
- JMP®7

Client/server versie

- SAS/ACCESS® engine naar keuze
- SAS® Enterprise Guide®
- SAS® Integration Technologies



THE
POWER
TO KNOW.

SAS INSTITUTE BV
TEL: 035 699 69 00

POSTBUS 3053
FAX: 035 694 19 52

1270 EB HUIZEN
WWW.SAS.COM/NL

SAS and all other SAS Institute Inc. product or service names are registered trademarks or trademarks of SAS Institute Inc. in the USA and other countries. ® indicates USA registration. Other brand and product names are trademarks of their respective companies. Copyright © 2008, SAS Institute Inc. All rights reserved.