



## SAS® DATA SURVEYOR FOR SAP

Aus SAP-Daten entscheidungsrelevantes Wissen gewinnen

### Was leistet SAS Data Surveyor for SAP?

Mit SAS Data Surveyor for SAP lassen sich Daten aus komplexen SAP-Systemen extrahieren, durchsuchen, weiterverarbeiten, mit Daten aus anderen Quellen zusammenführen und analysieren sowie mit anderen Lösungen von SAS kombinieren.

### Warum SAS Data Surveyor for SAP?

SAS Data Surveyor for SAP ermöglicht eine schnelle und effiziente Bereitstellung von SAP-Daten zu betrieblichen Reporting- und Analysezielen. Die Software unterstützt Anwender beim Auffinden und Entschlüsseln von SAP-Daten mit einer bedienungsfreundlichen grafischen Oberfläche, interaktiven, digitalen Assistenten und Funktionen zur automatischen Erfassung und Speicherung von Metadaten.

### Für wen wurde SAS Data Surveyor for SAP konzipiert?

SAS Data Surveyor for SAP richtet sich an Entwickler von Data Integration-Prozessen, die SAP-Daten mit Daten aus anderen Quellen zusammenführen möchten, und an Endnutzer, die Informationen aus SAP-Systemen für betriebswirtschaftliche Entscheidungen benötigen.

ERP-Programme sind im Laufe der Jahre nicht nur leistungsfähiger, sondern auch komplexer und wartungsintensiver geworden. Um Daten aus SAP-Anwendungen auszulesen, zu transformieren und in aussagekräftige Informationen zu verwandeln, muss man Unmengen an komplexem Code in der SAP-Programmiersprache ABAP schreiben – Code, der mit jeder neuen oder geänderten Abfrage weiter wächst. Ohne eigens ausgebildete SAP-Spezialisten oder von außen hinzugezogene Berater lässt sich diese Aufgabe nicht bewältigen – und beides ist kostspielig.

In heterogenen IT-Landschaften mit Datenbank- und ERP-Systemen unterschiedlicher Hersteller multipliziert sich der Aufwand für die Datenextraktion. Der Betrieb unterschiedlicher Extraktionswerkzeuge belastet Budget und Personal, macht zusätzliche Schulungen notwendig und erschwert die Systemverwaltung.

SAS Data Surveyor for SAP bietet alles, was Unternehmen benötigen, um die komplexen Datenstrukturen des SAP-Systems aufzuschlüsseln und aus SAP-Daten entscheidungsrelevantes Wissen zu gewinnen: benutzerfreundliche Assistenten, eine leistungsstarke Metadatenuche, vorgefertigte Transformationsroutinen und integrierte Funktionen zur Sicherung der Datenqualität. SAS Data Surveyor for SAP ermöglicht die schnelle und problemlose Verbindung von SAP-Daten mit anderen Informationen und Datenquellen im Unternehmen und macht so intelligente betriebswirtschaftliche Entscheidungen möglich.

### Nutzen für den Anwender

- Einsparung von Zeit, Geld und Ressourcen:** Mit SAS Data Surveyor for SAP gelangen Anwender schnell und einfach an die benötigten Daten – auch ohne Kenntnis der komplexen Datenstrukturen der SAP-Software. Eine einfach zu bedienende Benutzeroberfläche und leistungsstarke Metadatenfunktionen unterstützen Entwickler von Data Integration-Prozessen bei der Suche nach Informationen in den Tausenden von Tabellen und Datenbankschemata der SAP-Anwendungen. So lässt sich der Wissensschatz des SAP-Systems auch ohne die Hilfe von externen Beratern oder ERP-Spezialisten erweitern.
- Reduzierter Wartungsaufwand:** Die Extraktionsroutinen von SAS Data Surveyor for SAP nutzen einfach zu verwaltende, wiederverwendbare Metadaten. Eine ABAP-Programmierung ist nicht erforderlich.
- Unternehmensweite Datenintegration:** Das ERP-System eines Unternehmens ist nur eine Datenquelle unter vielen. Die Stärke der SAS® Software liegt in ihrer Fähigkeit, Daten aus dem gesamten Unternehmen und aus allen erdenklichen Systemen zu verarbeiten. Dies macht SAS zur idealen Umgebung, um SAP-Daten in geschäftsentscheidendes Wissen zu verwandeln.



**THE  
POWER  
TO KNOW®**



## Produktüberblick

SAS Data Surveyor for SAP ergänzt die grafische Data Integration-Entwicklungsumgebung SAS® Data Integration Studio um Funktionen zum Auffinden, Interpretieren und Extrahieren von Daten aus SAP-Systemen sowie zur Kombination dieser Daten mit Informationen aus anderen Quellen.

### Zugriff auf sämtliche SAP-Daten

SAS Data Surveyor for SAP extrahiert Daten und Metadaten aus den Anwendungen des ERP-Systems SAP R/3 und aus dem SAP Business Information Warehouse (SAP Netweaver BI 7.0), dem SAP-eigenen Data Warehouse – und zwar ohne dass den Anwendern spezielle SAP-Kenntnisse abverlangt werden. Entwickler von Data Integration-Prozessen, aber auch Endnutzer, die SAP-Daten für Berichte und Analysen benötigen, können mit SAS Data Surveyor for SAP auf einfache Weise durch Tausende von SAP-Datentabellen navigieren.

Damit die Suche nach Informationen den operativen Betrieb des SAP-Systems nicht beeinträchtigt, werden die zur Abfrage und Analyse der SAP-Daten benötigten Metadaten auf dem SAS Anwendungsserver gespeichert.

### Leistungsstarke Metadatenuche

Mit der Metadatenuche von SAS Data Surveyor for SAP können Anwender die komplexen Datenstrukturen des SAP-Systems durchforsten. Die Suchfunktion übernimmt dabei die Metadaten der SAP-Anwendungen, wie z. B. Objekt-namen und -beschreibungen. Dies beschleunigt die Suche nach den benötigten Informationen und damit die Zusammenstellung der Daten, mit denen das Data Warehouse des Unternehmens angereichert werden soll.

### Flexible Suchfunktionen

Mit Hilfe der flexiblen Suchfunktionen von SAS Data Surveyor for SAP finden Data Integration-Entwickler mühelos die Infor-

mationen, die sie benötigen, um Daten nach Anwendervorgaben aufzubereiten. Der Datenbestand lässt sich nach Entity-Modellen, Feldern, Spalten und Tabellen durchsuchen.

### SAP-spezifische Transformationsroutinen

SAS Data Surveyor for SAP enthält vorgefertigte SAP-spezifische Transformationsroutinen, die die Entwicklung von Data Integration-Prozessen deutlich beschleunigen, z. B. durch Umwandlung der komplexen Snowflake-Schemata des SAP BW in besser für die Analyse geeignete Star-Schemata (Denormalisierung).

### Automatische Codierung

Der für die Datenextraktion aus SAP-Anwendungen erforderliche Code wird von SAS Data Surveyor for SAP automatisch erzeugt. Optimierte Routinen sorgen dafür, dass stets nur diejenigen Daten extrahiert werden, die für den jeweiligen Zweck nötig sind.

### Effizientere Data Integration-Prozesse

Serverseitige Tabellenverbünde ermöglichen die Ausführung von Datenabfragen auf dem SAP-Server, so dass lediglich die Ergebnisse in das SAS System übertragen werden müssen. Dies schont die Kapazität des Datennetzes und spart Zeit.

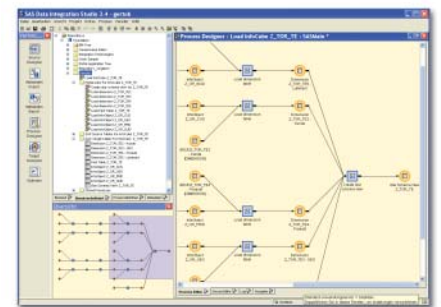
Entlastung bringt auch die Möglichkeit, jeweils nur diejenigen Daten zu extrahieren, zu transformieren und zu laden, die seit dem letzten Data Integration-Vorgang hinzugekommen sind oder geändert wurden („Change Data Capture für SAP BW“).

### Integrierte Datenqualitätssicherung

Dank der Integration von SAS Data Surveyor for SAP und SAS Data Integration Studio lassen sich die Qualitätssicherungsroutinen des SAS Systems mit nur wenigen Klicks auf der grafischen Benutzeroberfläche auch auf SAP-Daten anwenden.

### Offenes Metadaten-system

Der SAS Open Metadata Server speichert Informationen über die Datenstrukturen von SAP-Anwendungen in einem offenen Metadaten-system, auf das Anwendungen des gesamten Unternehmens zugreifen können. Das Metadatenprinzip vereinfacht die Entwicklung und Pflege von Data Integration-Prozessen, weil es eine manuelle Codierung überflüssig macht, und sorgt für unternehmensweite Konsistenz in der Datenverarbeitung und -präsentation.



Prozessabbildung für Infocube-Extraktion im SAS Data Integration Studio.

### Unternehmensweite Data Integration-Umgebung

SAS Data Surveyor for SAP verbindet SAP-Daten mit anderen grundlegenden betriebswirtschaftlichen Informationen und nutzt die SAS Umgebung zur Steuerung sämtlicher Data Integration-Prozesse im Unternehmen. Hinzu kommen weitere leistungsstarke SAS Funktionen, wie skalierbare Speicherlösungen sowie eine integrierte BI-Plattform und herausragende Analysetools. Kein anderer Hersteller bietet ein derartiges Maß an unternehmensweiter Integration. Die Vorteile der Zentralisierung des Data Integration-Prozesses liegen auf der Hand: geringerer Verwaltungs-, Wartungs- und Schulungsaufwand und damit insgesamt geringere Kosten.

## Technische Voraussetzungen

### Clientbetriebssysteme

- Microsoft Windows (32 Bit)
- Windows NT4 Workstation
- Windows 2000 Professional
- Windows XP Professional

### Serverbetriebssysteme

- Microsoft Windows (32 Bit)
- Windows NT4 Server 4.0
- Windows 2000
- Windows Server 2003
- AIX (64 Bit) ab Version 5.1 auf Hardware für 64-Bit-Architektur
- HP-UX (64 Bit) Version 11i (11.11)
- Solaris (64 Bit)
- Sun Solaris 8 oder 9
- z/OS
- z/OS ab Version 1.1
- OS/390
- OS/390 ab Version 2.10

### Software

SAS Data Integration Server oder  
SAS Enterprise Data Integration Server

### Prozessorgeschwindigkeit

Client: Minimum 400 MHz;  
empfohlen 1 GHz

### Arbeitsspeicher

Client: 256 MB (empfohlen)  
Server: 512 MB (empfohlen)

### Unterstützte SAP-Systeme

SAP R/3 ab Release 4.5B  
SAP BW ab Release 2.0

## Leistungsmerkmale

### SAP-Zertifizierung für SAP R/3 Enterprise

- SAP hat bestätigt, dass SAS Lösungen mit SAP-Systemen kompatibel sind
- SAS 9.1 certified for SAP Netweaver™

### Berechtigungsprüfung

- SAP-Berechtigungsobjekte werden unterstützt

### Mehrsprachigkeit

- SAP-Unicode-Systeme werden unterstützt

### Metadatenuche und -verwaltung

- Auslesen des SAP-Metadatenverzeichnisses (Data Dictionary)
- Eine leistungsstarke Metadatenuche erleichtert das Verständnis komplexer ERP-Datenstrukturen und beschleunigt die Befüllung des unternehmenseigenen Data Warehouse
- SAS Data Surveyor for SAP bietet Funktionen zum Durchsuchen und Aufschlüsseln der InfoCubes und InfoAreas sowie zur Navigation im Operational Data Store des SAP BW

### „Change Data Capture“ zur ressourcenschonenden Extraktion von Daten aus dem SAP BW

- Die Beschränkung auf die Extraktion neuer oder geänderter Daten beschleunigt Data Integration-Prozesse

### Denormalisierung von Snowflake-Schemata

- Vorgefertigte Transformationsroutinen verwandeln komplexe Snowflake-Schemata des SAP BW in besser für die Analyse geeignete denormalisierte Star-Schemata

### Nutzung zentraler Funktionen von SAS Data Integration Studio

- SAS Data Surveyor for SAP nutzt Funktionen von SAS Data Integration Studio zur automatischen Erzeugung von Prozessen, zur Sicherung der Datenqualität und zum schnellen Befüllen von Data Warehouses
- Im Zusammenspiel mit SAS Data Integration Studio generiert SAS Data Surveyor for SAP automatisch den zum Auslesen der gewünschten SAP-Daten benötigten Code

### Kombination mit Daten aus anderen Quellen

- Die aus SAP R/3 und SAP BW gewonnenen Informationen lassen sich mit Daten aus anderen SAP-Systemen, Oracle-, DB2- und SQL-Server-Datenbanken, Siebel-, PeopleSoft- und Oracle-Anwendungen sowie zahlreichen weiteren Anwendungen und Datenbanken kombinieren

### Integrierte Sicherung der Datenqualität

- Die Datenqualität kann während des Data Integration-Prozesses geprüft werden
- SAP-Daten lassen sich mit wenigen Klicks auf der grafischen Benutzeroberfläche den Qualitätssicherungs-routinen von SAS unterziehen



**THE  
POWER  
TO KNOW.®**

**SAS Institute GmbH, In der Neckarhelle 162, 69118 Heidelberg, Germany**

**Phone +49 6221 415-123, Fax +49 6221 415-145**

**[www.sas.de](http://www.sas.de)**

SAS and all other SAS Institute Inc. product or service names are registered trademarks or trademarks of SAS Institute Inc. in the USA and other countries. ® indicates USA registration. Other brand and product names are trademarks of their respective companies. Copyright © 2007, SAS Institute Inc. All rights reserved.