

Notes d'avertissement

SAS[®] Enterprise Guide[®] Version 3.02 française sur Windows[®]

Introduction

Les notes d'avertissement dressent la liste des problèmes dont vous devez prendre connaissance avant d'installer ou d'utiliser ce logiciel. Des correctifs et/ou mises au point peuvent être fournis pour les problèmes éventuels. Pour toute assistance requise, nous demandons que seul votre représentant ou consultant SAS prenne contact avec le Support Technique de SAS, soit en remplissant le formulaire qui est à votre disposition sur notre site Internet : http://www.sas.com/offices/europe/france/services/support/submit_emits3.html, soit en nous appelant au numéro suivant : 01 60 62 12 12.

Versions 3.02, 3.01 et 3.0 et la version française

Pour bénéficier de l'interface SAS Enterprise Guide en langue française, vous devez installer le logiciel en utilisant au minimum le CD 3.01

Cette version est différente de la version 3.0 sur laquelle vous avez pu appliquer le correctif 30EG01 disponible depuis le mois de septembre 2004.

Pour bénéficier en plus de l'aide en ligne et du guide d'initiation en langue française, vous devez installer le logiciel en utilisant le CD 3.02.

Une installation avec le CD 3.01, sur laquelle le correctif 30EG02 est appliqué, n'installe ni l'aide en ligne ni le guide d'initiation en français.

SAS[®] and all other SAS Institute product or service names are registered trademarks or trademarks of SAS Institute Inc. in the USA and other countries.

IBM and all other International Business Machines Corporation product or service names are registered trademarks or trademarks of International Business Machines Corporation in the USA and other countries. Oracle and all other Oracle Corporation product or service names are registered trademarks or trademarks of Oracle Corporation in the USA and other countries. Other brand and product names are registered trademarks or trademarks of their respective companies.

@ indicates USA registration.

Copyright © 2002 SAS Institute Inc. Cary, NC, USA. All rights reserved.

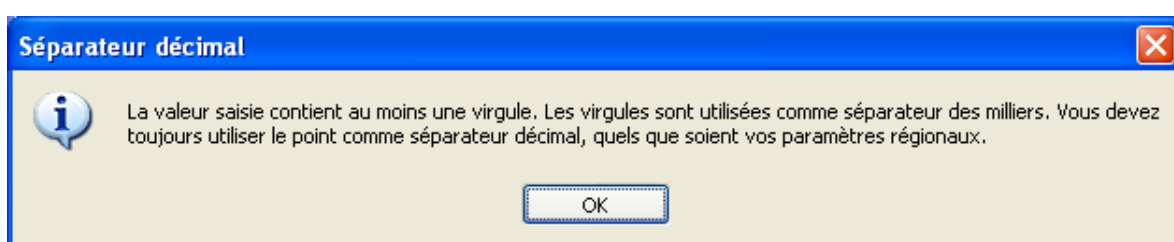
Disponibilité d'un correctif pour la version 3.02 Version Française

La version 3.02 de SAS Enterprise Guide dispose d'un correctif que vous pouvez télécharger sur notre site Internet à l'adresse suivante :

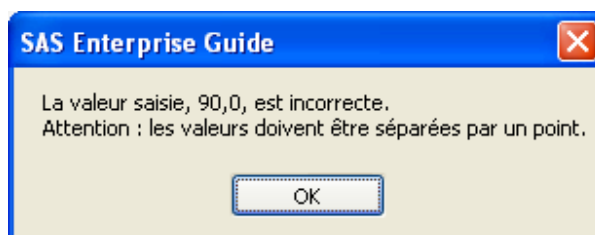
<http://www.sas.com/offices/europe/france/services/support/correctifs.html>

Ce correctif répond aux problèmes ci-dessous :

- Amélioration de la qualité des images du guide d'initiation (en français).
- Amélioration de l'affichage de certains commentaires (prise en compte du retour chariot).
- Affichage du message suivant, pour toutes saisies de valeurs inférieures à 10 dans une tâche et avec une virgule comme séparateur de décimal :



Pour les valeurs supérieures à 10, le message suivant apparaît déjà :



- Affichage de l'ascenseur au niveau de la création d'une application stockée, étape 5, écran « Charger les valeurs depuis un serveur SAS » (Bouton « Ajouter » → « Nouveaux paramètres » puis onglet « Contraintes » → « liste des valeurs », puis bouton « Charger valeurs depuis... » → « Serveur SAS »).

Pour appliquer ce correctif, vous devez :

- Soit avoir installé SAS Enterprise Guide en utilisant le CD 3.02
- Soit avoir appliqué le correctif 30EG02
(http://ftp.sas.com/techsup/download/hotfix/ent_guide30.html)

SAS® and all other SAS Institute product or service names are registered trademarks or trademarks of SAS Institute Inc. in the USA and other countries.
IBM and all other International Business Machines Corporation product or service names are registered trademarks or trademarks of International Business Machines Corporation in the USA and other countries. Oracle and all other Oracle Corporation product or service names are registered trademarks or trademarks of Oracle Corporation in the USA and other countries. Other brand and product names are registered trademarks or trademarks of their respective companies.
® indicates USA registration.
Copyright © 2002 SAS Institute Inc. Cary, NC, USA. All rights reserved.