

# Notes d'avertissement

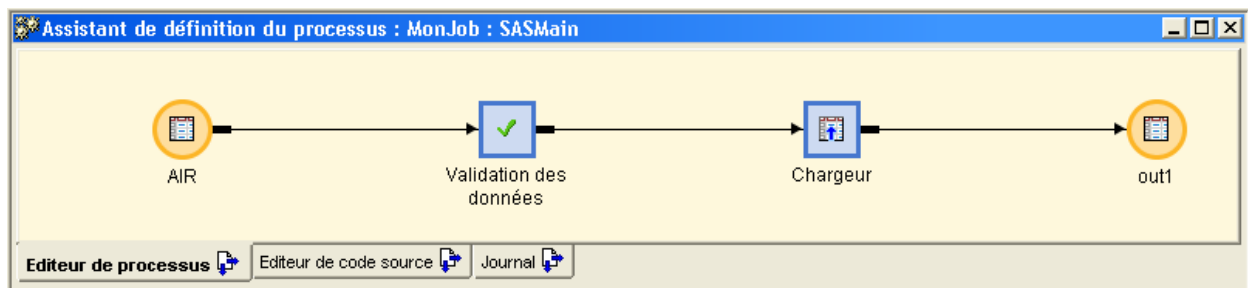
## SAS<sup>®</sup> ETL Studio<sup>®</sup> Version 3.2 Version Française

### Introduction

Les notes d'avertissement dressent la liste des problèmes dont vous devez prendre connaissance avant d'installer ou d'utiliser ce logiciel. Des correctifs et/ou mises au point peuvent être fournis pour les problèmes éventuels. Pour toute assistance requise, nous demandons que seul votre représentant ou consultant SAS prenne contact avec le Support Technique de SAS, soit en remplissant le formulaire qui est à votre disposition sur notre site Internet : [http://www.sas.com/offices/europe/france/services/support/submit\\_emits3.html](http://www.sas.com/offices/europe/france/services/support/submit_emits3.html), soit en nous appelant au numéro suivant : 01 60 62 12 12.

### SAS ETL Studio 3.2 Service Pack 2 (SP2) et la version française

Si vous utilisez la version française de SAS ETL Studio 3.2 SP2 et si vous créez un flux de processus avec comme transformation des données « Validation des données » :



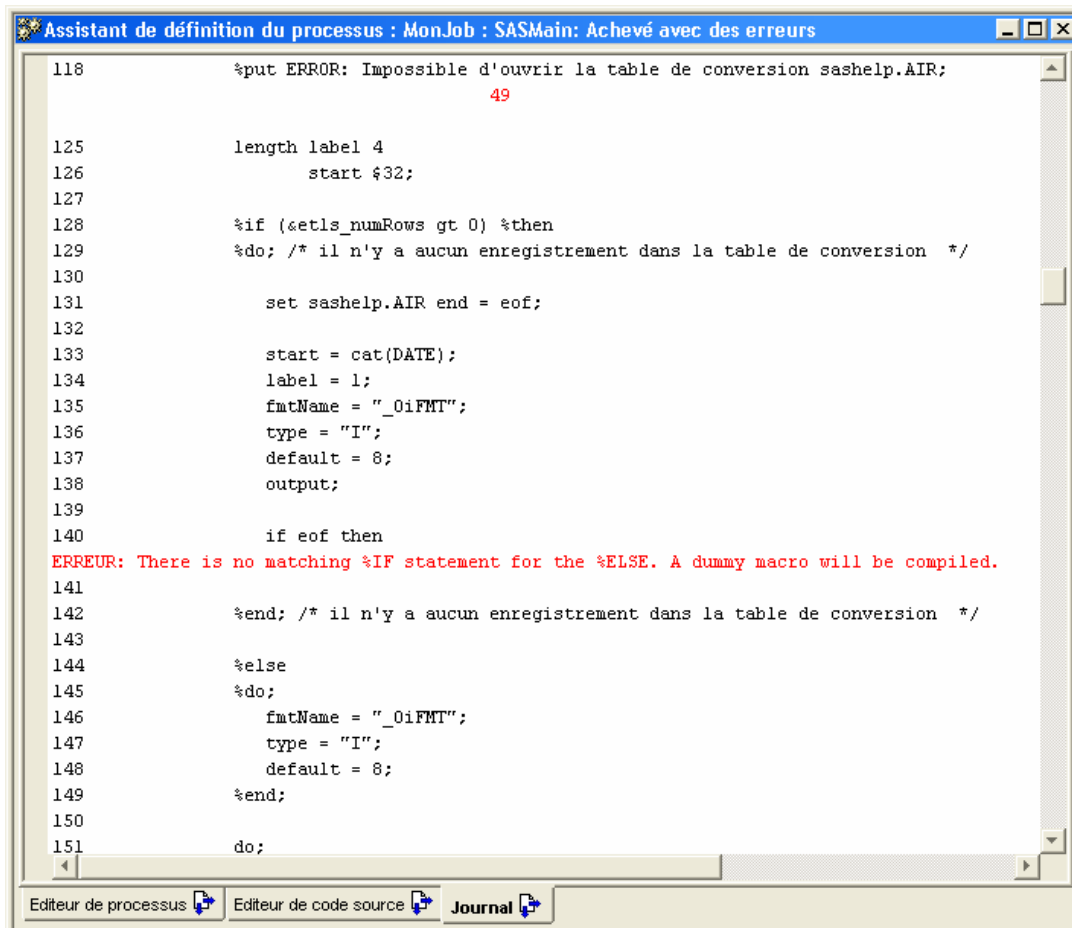
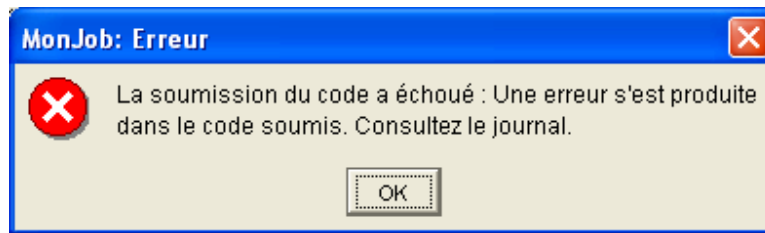
Vous obtiendrez une erreur de syntaxe et le flux de processus ne s'exécutera pas.

SAS<sup>®</sup> and all other SAS Institute product or service names are registered trademarks or trademarks of SAS Institute Inc. in the USA and other countries.

IBM and all other International Business Machines Corporation product or service names are registered trademarks or trademarks of International Business Machines Corporation in the USA and other countries. Oracle and all other Oracle Corporation product or service names are registered trademarks or trademarks of Oracle Corporation in the USA and other countries. Other brand and product names are registered trademarks or trademarks of their respective companies.

@ indicates USA registration.

Copyright © 2002 SAS Institute Inc. Cary, NC, USA. All rights reserved.



Un correctif est disponible pour ce problème. Vous pouvez le télécharger sur notre site Internet à l'adresse suivante : <http://www.sas.com/offices/europe/france/services/support/correctifs.html>

Pour l'installer :

- Fermer SAS ETL Studio
- Extraire le fichier « sas.dbuilder.codegen.jar » du fichier ZIP téléchargé
- Enregistrer ce fichier sous votre répertoire d'installation.  
Par défaut : C:\Program Files\SAS\SASETLStudio\9.1\
- Lancer SAS ETL Studio

*SAS® and all other SAS Institute product or service names are registered trademarks or trademarks of SAS Institute Inc. in the USA and other countries.*

*IBM and all other International Business Machines Corporation product or service names are registered trademarks or trademarks of International Business Machines Corporation in the USA and other countries. Oracle and all other Oracle Corporation product or service names are registered trademarks or trademarks of Oracle Corporation in the USA and other countries. Other brand and product names are registered trademarks or trademarks of their respective companies.*

*@ indicates USA registration.*

*Copyright © 2002 SAS Institute Inc. Cary, NC, USA. All rights reserved.*