

SAS[®] Enterprise Guide[®] Version 4.1 Windows[®] Version Française

Introduction

Les notes d'avertissement dressent la liste des problèmes dont vous devez prendre connaissance avant d'installer ou d'utiliser ce logiciel. Des correctifs et/ou mises au point peuvent être fournis pour les problèmes éventuels. Pour toute assistance requise, nous demandons que seul votre représentant ou consultant SAS prenne contact avec le Support Technique de SAS, soit en remplissant le formulaire qui est à votre disposition sur notre site Internet : http://www.sas.com/offices/europe/france/services/support/submit_emits3.html, soit en nous appelant au numéro suivant : 01 60 62 12 12.

Enterprise Guide 4.1 version française et la tâche « Analyse » → « Régression » → « Modèle linéaire... »

Si vous souhaitez utiliser Enterprise Guide 4.1 version française et la tâche « Analyse » → « Régression » → « Modèle linéaire... », voici les instructions à suivre :

1. Renommer ou sauvegarder votre dll « SAS.EG.Tasks.CommonTaskClasses.resources.dll »
Par défaut située sous :
C:\Program Files\SAS Institute\Shared Files\BIClientTasks\4\fr
Ou
C:\Program Files\SAS\Shared Files\BIClientTasks\4\fr
2. Récupérer le correctif disponible à l'adresse :
<http://www.sas.com/france>
Puis « SERVICES »
Puis « Support Clients »
Puis « Correctifs »

SAS[®] and all other SAS Institute product or service names are registered trademarks or trademarks of SAS Institute Inc. in the USA and other countries.

IBM and all other International Business Machines Corporation product or service names are registered trademarks or trademarks of International Business Machines Corporation in the USA and other countries. Oracle and all other Oracle Corporation product or service names are registered trademarks or trademarks of Oracle Corporation in the USA and other countries. Other brand and product names are registered trademarks or trademarks of their respective companies.

® indicates USA registration.

Copyright © 2002 SAS Institute Inc. Cary, NC, USA. All rights reserved.

Ou directement

<http://www.sas.com/offices/europe/france/services/support/correctifs.html>

3. Copier la nouvelle dll dans votre répertoire « ...**fr** »

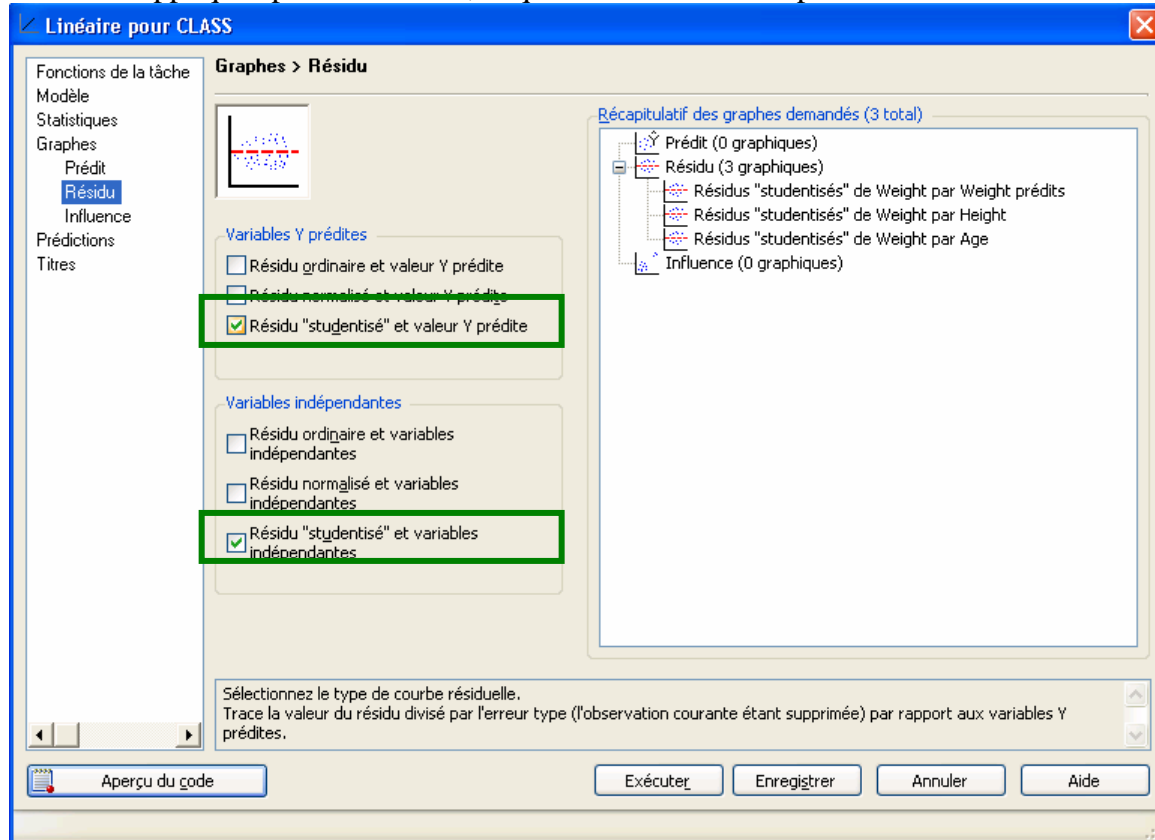
Par défaut sous :

C:\Program Files\SAS Institute\Shared Files\BIClientTasks\4**fr**

Ou

C:\Program Files\SAS\Shared Files\BIClientTasks\4**fr**

Si vous n'appliquez pas ce correctif, et que vous utilisez les options suivantes :



vous obtiendrez alors les erreurs suivantes dans votre journal :

```
108          /* ***** Courbes RESIDUELLES ***** */
109
110          TITLE4 "Résidus \"studentisés\" de Weight par Weight prédits";
```

49

AVERTISSEMENT: L'instruction TITLE est ambiguë en raison d'options non valides ou de texte sans guillemets.

NOTE 49-169: La signification d'un identificateur après une chaîne entre guillemets peut changer dans une version SAS future. Il est recommandé d'insérer un espace entre une chaîne entre guillemets et l'identificateur

SAS® and all other SAS Institute product or service names are registered trademarks or trademarks of SAS Institute Inc. in the USA and other countries.

IBM and all other International Business Machines Corporation product or service names are registered trademarks or trademarks of International Business Machines Corporation in the USA and other countries. Oracle and all other Oracle Corporation product or service names are registered trademarks or trademarks of Oracle Corporation in the USA and other countries. Other brand and product names are registered trademarks or trademarks of their respective companies.

® indicates USA registration.

Copyright © 2002 SAS Institute Inc. Cary, NC, USA. All rights reserved.

suivant.

```
111      SYMBOL1 C=BLUE V=DOT HEIGHT=2PCT INTERPOL=NONE L=1 W=1;  
112      LABEL _rstudent1 = "Résidu "studentisé" de Weight";
```

49

NOTE 49-169: La signification d'un identificateur après une chaîne entre guillemets peut changer dans une version SAS future. Il est recommandé d'insérer un espace entre une chaîne entre guillemets et l'identificateur suivant.

```
113      LABEL _predicted1 = "Weight prédit(s)(es)";  
114      WHERE _rstudent1 IS NOT MISSING AND _predicted1 IS NOT MISSING;
```

NOTE: La where clause a été remplacée.

```
115      PLOT _rstudent1 * _predicted1 /  
116          VAXIS=AXIS1 VMINOR=0 HAXIS=AXIS3 HMINOR=0 VREF=0  
117          DESCRIPTION = "Résidus "studentisés" de Weight par Weight  
prédits"
```

49

22

200

NOTE 49-169: La signification d'un identificateur après une chaîne entre guillemets peut changer dans une version SAS future. Il est recommandé d'insérer un espace entre une chaîne entre guillemets et l'identificateur suivant.

ERREUR 22-322: Erreur de syntaxe ; syntaxe requise : ;, ANNOTATE, AREAS, AUTOHREF, AUTOVREF, C, CAUTOHREF, CAUTOVREF, CAXIS, CFAME, CHREF, COUTLINE, CTEXT, CVREF, DATAORDER, DESCRIPTION, FRAME, GRID, HAXIS, HMINOR, HREF, HREVERSE, HTML, HTML_LEGEND, HZERO, IFRAME, IMAGESTYLE, LAUTOHREF, LAUTOVREF, LEGEND, LHREF, LVREF, NAME, NOAXIS, NOFRAME, NOLEGEND, OVERLAY, REGEQN, SKIPMISS, VAXIS, VMINOR, VREF, VREVERSE, VZERO.

ERREUR 200-322: Le symbole n'est pas reconnu et sera ignoré.

```
118      ;  
NOTE : l'instruction précédente a été supprimée.  
119      RUN;
```

ERREUR: At least one PLOT or BUBBLE statement must be given.

NOTE: Le Système SAS a interrompu le traitement de cette étape en raison d'erreurs.

NOTE: 1 observations copiées de la table WORK.TMP1TEMPTABLEFORPLOTS.

WHERE (_rstudent1 is not null) and (_predicted1 is not null);

NOTE: La procédure GPLOT a utilisé (Durée totale du processus) :

temps réel 0.54 secondes

temps processeur 0.10 secondes

120

SAS® and all other SAS Institute product or service names are registered trademarks or trademarks of SAS Institute Inc. in the USA and other countries.

IBM and all other International Business Machines Corporation product or service names are registered trademarks or trademarks of International Business Machines Corporation in the USA and other countries. Oracle and all other Oracle Corporation product or service names are registered trademarks or trademarks of Oracle Corporation in the USA and other countries. Other brand and product names are registered trademarks or trademarks of their respective companies.

® indicates USA registration.

Copyright © 2002 SAS Institute Inc. Cary, NC, USA. All rights reserved.