

Notes d'avertissement

Enterprise Guide[®] Version 4.21 et 4.22 Version Française

Introduction

Les notes d'avertissement dressent la liste des problèmes dont vous devez prendre connaissance avant d'installer ou d'utiliser ce logiciel. Des correctifs et/ou mises au point peuvent être fournis pour les problèmes éventuels. Pour toute assistance requise, nous demandons que seul votre représentant ou consultant SAS prenne contact avec le Support Technique de SAS, soit en remplissant le formulaire qui est à votre disposition sur notre site Internet : <http://support.sas.com/ctx/supportform/createForm>, soit en nous appelant au numéro suivant : 0 820 20 30 59.

Impossibilité de faire un filtre sur une dimension d'un cube

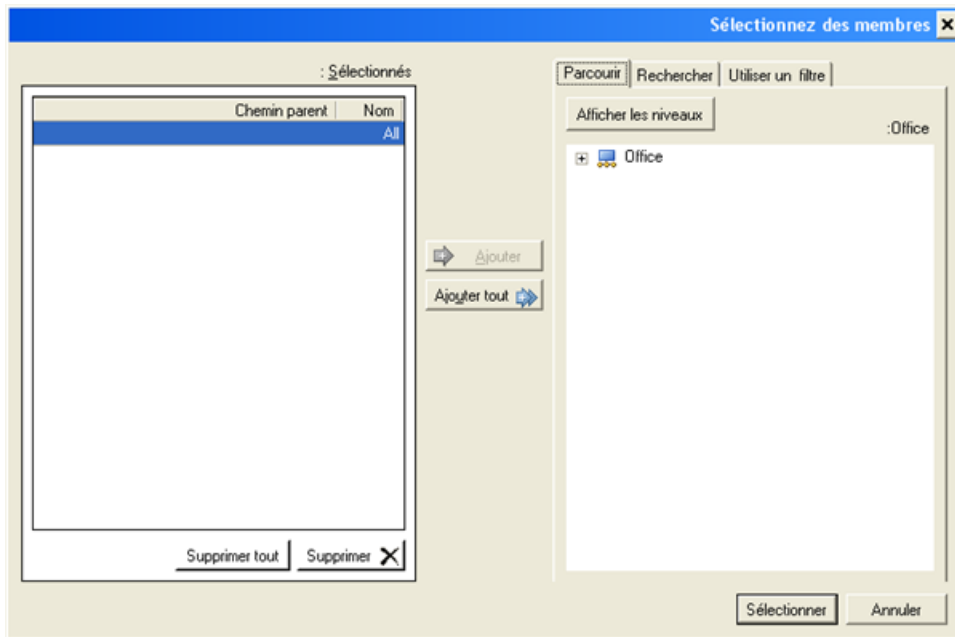
A l'ouverture d'un cube OLAP sous Enterprise Guide[®] 4.21 ou 4.22 (faire Aide > A propos de pour vérifier votre version du produit), le panneau « Dimension des données » est disponible. L'utilisateur peut sélectionner une mesure non prise en compte dans l'affichage des données, faire un clic droit et sélectionner « Ajouter aux filtres ». L'écran « Sélectionnez des membres » est incorrect : la liste des membres disponibles et la liste des membres sélectionnés sont inversées, ce qui rend la sélection impossible. La copie d'écran suivante illustre le dysfonctionnement :

SAS[®] and all other SAS Institute product or service names are registered trademarks or trademarks of SAS Institute Inc. in the USA and other countries.

IBM and all other International Business Machines Corporation product or service names are registered trademarks or trademarks of International Business Machines Corporation in the USA and other countries. Oracle and all other Oracle Corporation product or service names are registered trademarks or trademarks of Oracle Corporation in the USA and other countries. Other brand and product names are registered trademarks or trademarks of their respective companies.

® indicates USA registration.

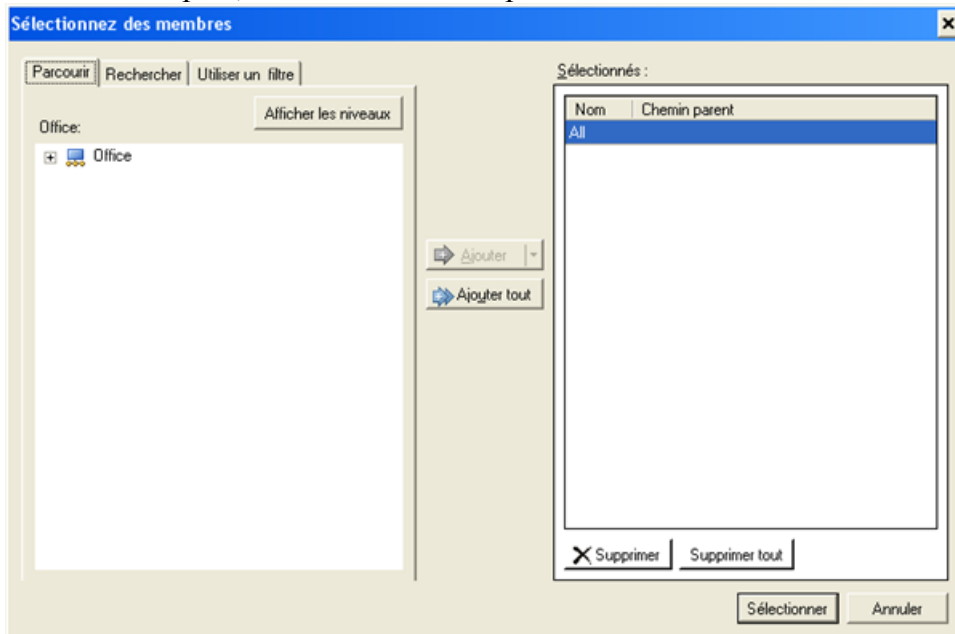
Copyright © 2002 SAS Institute Inc. Cary, NC, USA. All rights reserved.



Voici les étapes à suivre pour corriger ce problème :

1. Aller sous C:\Program Files\SAS\EnterpriseGuide\4.2\fr
2. Renommer le fichier SAS.OCT.OlapAnalyzer.resources.dll en SAS.OCT.OlapAnalyzer.resources.dll_backup
3. Copier ici la nouvelle dll.

Une fois la DLL recopiée, il est effectivement possible de sélectionner un membre :



SAS® and all other SAS Institute product or service names are registered trademarks or trademarks of SAS Institute Inc. in the USA and other countries.

IBM and all other International Business Machines Corporation product or service names are registered trademarks or trademarks of International Business Machines Corporation in the USA and other countries. Oracle and all other Oracle Corporation product or service names are registered trademarks or trademarks of Oracle Corporation in the USA and other countries. Other brand and product names are registered trademarks or trademarks of their respective companies.

® indicates USA registration.

Copyright © 2002 SAS Institute Inc. Cary, NC, USA. All rights reserved.