

SAS® Foundation
Installation sous Windows



Octobre 2010

I. Table des matières

I.	Table des matières	2
II.	Academic Program	3
III.	Introduction :	4
IV.	Pré-requis	7
A.	Droit d'administration	7
B.	Anti-virus et/ou Firewall	7
V.	Télécharger votre dépôt	8
VI.	Installation de SAS	24
1.	Mise a jour du SID	33
2.	Installation silencieuse	35

II. Academic Program

<http://www.sas.com/france/academic>

Notre engagement

Bridging the gap between Academics & Business

" Créer le lien entre le monde académique et celui de l'entreprise "

L'Academic Program a pour objectif de fournir aux clients et partenaires de SAS les compétences dont ils ont besoin pour étudier, mettre en place et faire vivre leurs systèmes décisionnels, afin de transformer les données en connaissance.

Programme dédié aux étudiants, enseignants et chercheurs :

Club SAS Academic gratuit

- Offre de stage et d'emploi des clients et partenaires de SAS,
- Annonce d'événements SAS et colloques académiques,
- Recherche de poste d'enseignant et de vacation sur SAS...

Licences pendant le stage : « CPPS »

Dans le cadre de l'Academic Program, SAS propose à tout étudiant dont le cursus comporte l'enseignement de SAS, de bénéficier d'un prêt de solutions SAS pendant la durée de son stage : une convention de prêt. Pour faire une demande, veuillez remplir le formulaire en ligne sur notre site web. Nous vous contacterons dès réception. (offre sous réserve de validation du dossier par SAS).

Soutien au monde de la Recherche

- Projets scientifiques phares, parrainage de colloques académiques...

Formation et cours sur mesure

SAS propose aux étudiants, doctorants et enseignants/chercheurs des cours personnalisés dans leur établissement.

La licence SAS gratuite à domicile

A partir du moment où l'Etablissement d'Enseignement Supérieur a acquis une licence SAS pour faire un enseignement de SAS dans un ou plusieurs programmes de formation, les étudiants ayant des cours, des travaux pratiques sur SAS dans leur cursus, de même que les professeurs enseignant SAS peuvent bénéficier d'une licence gratuite à domicile, à usage exclusivement personnel et pédagogique.

<http://www.sas.com/offices/europe/france/academic/licence-gratuite-SAS-domicile.html>

Pour tout commentaire ou besoin d'information complémentaire, vous pouvez contacter le département SAS Academic à l'adresse : academic@fra.sas.com

III.Introduction :

SAS Dépôt : voir le chapitre « Créer un SAS Dépôt ». Un SSD (SAS Software Depot) est un ensemble de fichiers des exécutables d'installation de SAS ; une concaténation de l'ensemble des informations se trouvant sur les DVD d'installation. Un SSD peut être copié sur un disque dur ou bien partagé sur un répertoire sur le réseau.

Est-il possible d'avoir plusieurs versions de SAS sur une seule machine ? Oui, Vous n'êtes pas obligés de désinstaller une éventuelle précédente version sur votre machine. Vous pouvez avoir plusieurs versions de SAS sur votre machine : SAS 9.1.3, SAS 9.2 par exemple. Il est recommandé d'installer les deux versions dans deux dossiers séparés. Par exemple dans C:\Program Files\SAS et dans C:\Program Files\SAS92

Version Windows supportées : Cette version SAS 9.2 est supportée sur les versions professionnelles de XP (SP2), Vista et 7. SAS n'est pas supporté sur les versions non professionnelles de Windows.

Néanmoins, pour Vista et 7, il n'y a généralement pas trop de problème. Le script ci dessous permet de faire une installation simple depuis un dépôt, en un clic, sur des machines où la procédure classique ne fonctionnerait pas, notamment avec XP home.

Il faut que vous

1. Copiez dans un fichier texte à enregistrer à la racine du dépôt SAS le script ci-dessous.
2. Entrez dans la commande le chemin vers le dossier Windows où se trouve le SAS dépôt (deuxième groupe de ligne)
3. Modifiez le chemin si vous souhaitez installer SAS dans un autre dossier que dans C:\SAS (troisième groupe de ligne)
4. Changez le nom du SID (SAS Installation Data file (license = ancien setinit)) : il se trouve dans votre dépôt dans le dossier sid_files
5. Changez le numéro de commande (il se trouve dans le SID à la cinquième ligne).
6. Changez les chemins si nécessaire pour les dossiers
sysreqwizard__92210__prt__xx__sp0__1
sdwstartup__92278__prt__xx__sp0__1
javaruntime__92170__win__xx__sp0__1
sasinstall__92225__win__en__sp0__1
eguide__92112__prt__xx__sp0__1
7. Enregistrez les modifications
8. Renommez le fichier afin de changer l'extension en .cmd au lieu de .txt et le lancer en tant qu'administrateur.

Pour changer l'extension d'un fichier, il faut la voir. (Sous XP, Vista, 7) Aller dans démarrer (→ Paramètre) → Panneau de configuration → Option des dossiers. Dans l'onglet affichage, décocher l'option « masquer les extensions des fichiers dont le type est connu ».

/*

*/

@echo off

REM Entrez dans la commande suivante le chemin vers le dossier Windows où se trouve le SAS dépôt

SET ssd=F:\

dir

REM Modifiez le chemin suivant si vous souhaitez installer SAS dans un autre dossier

SET shome=C:\SAS



REM Changez le nom du SID (SAS Installation Data file (license = ancien setinit)) : il se trouve dans votre dépôt dans le dossier sid_files

```
SET sid=SAS92_583576_50112570_Win_Wrkstn.txt
```

REM Changez le numéro de commande (il se trouve dans le SID à la cinquième ligne)

```
SET order=583576
```

echo enleve le read-only, souvent inutile

```
attrib -r "%systemroot%\system32\atl70.dll"
attrib -r "%systemroot%\system32\gdiplus.dll"
attrib -r "%systemroot%\system32\mfc70.dll"
attrib -r "%systemroot%\system32\mfc70u.dll"
attrib -r "%systemroot%\system32\msvci70.dll"
attrib -r "%systemroot%\system32\msvc70.dll"
attrib -r "%systemroot%\system32\msvc70u.dll"
attrib -r "%systemroot%\system32\atl80.dll"
attrib -r "%systemroot%\system32\mfc80.dll"
attrib -r "%systemroot%\system32\mfc80u.dll"
attrib -r "%systemroot%\system32\msvc80.dll"
attrib -r "%systemroot%\system32\msvc80u.dll"
```

```
mkdir "%shome%\InstallMisc\InstallLogs\9.2"
```

```
REM sysreqwizard_92330__prt__xx__sp0__1
```

```
REM sdwstartup_92340__prt__xx__sp0__1
```

```
REM javaruntime_92270__win__xx__sp0__1
```

```
REM sasinstall_92330__win__en__sp0__1
```

```
REM eguide_92112__prt__xx__sp0__1
```

echo Install System Requirements

```
start "SysReqs" /wait "%ssd%\products\sysreqwizard_92330__prt__xx__sp0__1\setup.exe -s
-f2"%shome%\InstallMisc\InstallLogs\9.2\sysreqwizard_silent.log" -deleter -l0009 sashome="%shome%"
"LaunchApp:%ssd%\setup.exe"
"LaunchKeyFile:%ssd%\product_data\sdwstartup_92340__prt__xx__sp0__1\product.xml"
"LaunchMediaLabel:SAS Deployment Wizard" "rebootlaunch" "prodlst:sasinstall,eguide"
```

echo Install Java Runtime Environment

```
start "JRE" /wait
"%ssd%\products\javaruntime_92270__win__xx__sp0__1\jre-1_5_0_12-windows-i586-p.exe /s /v"/qn
ADDLOCAL=ALL"
```

REM Get location of Java

```
SET jhome=
```

```
FOR /F "tokens=2* delims= " %%A IN ('REG QUERY
```

```
"HKEY_LOCAL_MACHINE\SOFTWARE\JavaSoft\Java Runtime Environment\1.5.0_12" /v JavaHome')
```

```
DO SET jhome=%%B
```

REM Install SAS Foundation

echo Installing SAS Foundation



```
start "Foundation" /wait "%ssd%" \products\sasinstall_92330_win_en_sp0_1\sas\setup.exe -s
-f2"%shome%\InstallMisc\InstallLogs\9.2\sasinstall_silent.log" -deleter -l0009
-sid="%ssd%\sid_files\%sid%" -projectdir="" sashome="%shome%"
-orderdatadir="%ssd%\order_data\%order%" -jrehome="%jhome%" -sdwprod="sasinstall" -sdwver="9.21"
-sdwregjar="%shome%\deplymntreg\sas.tools.deplymntreg.jar" -sdwlocale="fr" -langlist="07,en,u8"
```

REM Install SAS Enterprise Guide
echo Installing SAS Enterprise Guide

```
start "EG" /wait "%ssd%" \products\eguide_92116_prt_xx_sp0_1\setup.exe -s sashome "%shome%"
-l0009 -f2"%shome%\InstallMisc\InstallLogs\9.2\eguide_silent.log" -jrehome="%jhome%"
-sdwprod="eguide" -sdwver="4.21" -sdwregjar="%shome%\deplymntreg\sas.tools.deplymntreg.jar"
-deleter -langlist="07,en,u8" -sdwcustver="4.21" -sdwmaint="0" -sdwsasrel="9.2"
```

/*-----*/

Cela résout plusieurs problèmes d'installation sur les versions Home Edition.
Attention : cela reste en 32 bits. J'ai testé ce script sur plusieurs machines Homes (XP Familial, Vista basic ou Premium) mais n'ai pas de garantie absolue.

**Note : Il est nécessaire d'avoir les droits d'administrateur.
Il est fortement recommandé d'arrêter les anti-virus.**

Ces procédures d'installation est pour un monoposte Windows.

Microsoft Runtime Components :

Pour la mise à jour du Microsoft Runtime Components, il faut que les composants suivants ne soient pas en 'lecture seule'

- atl70.dll
- gdiplus.dll
- mfc70.dll
- mfc70u.dll
- msvci70.dll
- msvcp70.dll
- msvcr70.dll

Recherchez-les sur votre disque, puis décochez le 'lecture seule'

Problème fréquent :

"ERROR: Error in the LIBNAME statement" ou "ERROR: Connect: Classe non enregistrée" lors d'un accès à un fichier Ms Excel, Ms Access ou un autre fichier de type PC Files.

Pour résoudre ce problème il faut installer le composant suivant :

SSD\products\sysreqwizard_92210_prt_xx_sp0_1\redist\ace\en\AccessDatabaseEngine.exe

SSD = SAS Software Dépôt = ensemble des exécutables d'installation de SAS (se trouve aussi dans les DVD).

IV. Pré-requis

A. Droit d'administration

Il est nécessaire d'avoir les droits d'administration pour installer SAS.

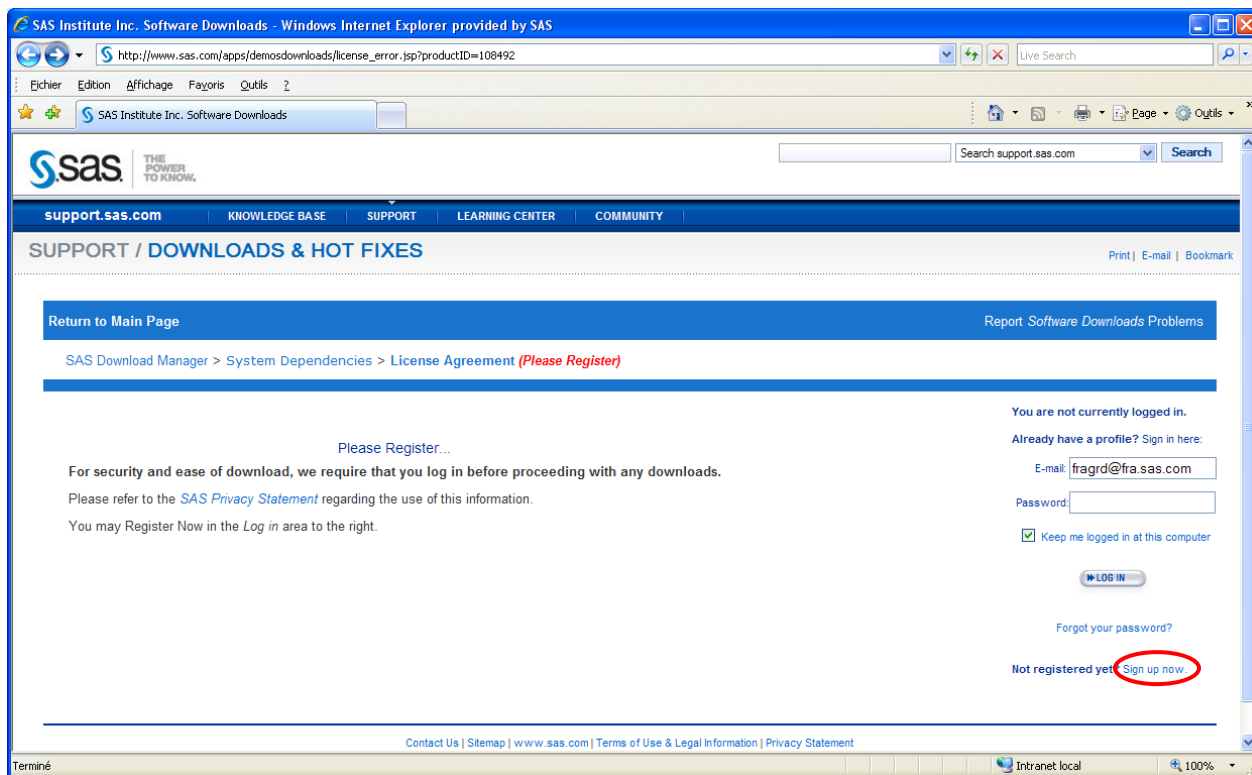
B. Anti-virus et/ou Firewall

Il est fortement recommandé d'arrêter vos anti-virus et Firewall. Certains d'entre eux peuvent bloquer une partie de l'installation. Si vous ne pouvez pas les arrêter, vérifiez que leurs configurations ne bloquent pas l'installation de SAS.

V. Télécharger votre dépôt

Il faut d'abord télécharger et installer **SAS Download Manager** depuis

<http://www.sas.com/downloadmgr>



Si vous n'avez pas un compte sur le site de SAS, il faut en créer un. Il vous sera aussi utile pour télécharger des mises à jour, des correctifs ou des livres blancs. Ce compte est indépendant des licences et autre. Il faut une adresse mail valide.

Pour vous enregistrer → Sign up now

SAS | My Profile - Windows Internet Explorer provided by SAS

http://www.sas.com/apps/profile/profile.jsp

Echier Edition Affichage Favoris Outils ?

SAS | My Profile

Log in Create Profile

sas THE POWER TO KNOW.
Providing software solutions since 1976

Search support.sas.com Search

Advanced Search

support.sas.com Knowledge Base Support Training & Bookstore Community

SAS CUSTOMER SUPPORT / Print | Feedback | Share

Please follow the steps below to establish your SAS profile. If you already have a SAS profile, please [login now](#).
For more information on SAS' commitment to privacy, please read the [SAS Privacy Statement](#).

* Indicates Required Field

Provide your e-mail address and create a password

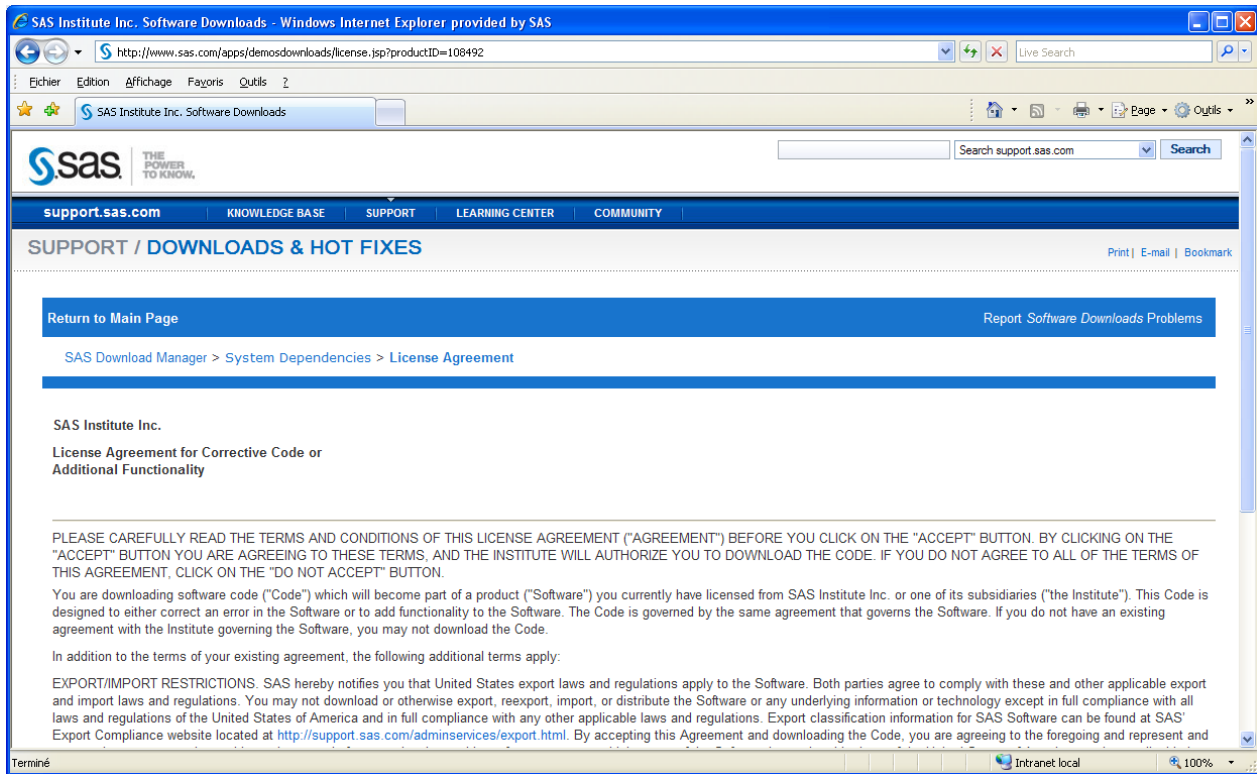
* e-Mail Address:
(confirm e-mail)

* Password: (4-15 letters or numbers; case sensitive)
(confirm password)

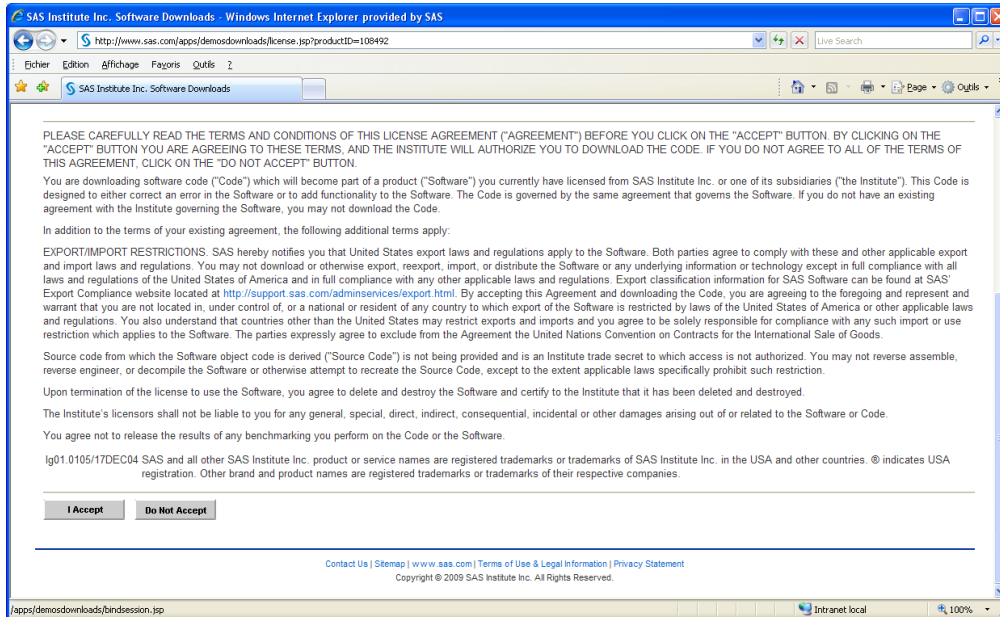
* e-Mail Permission: Would you like to receive occasional e-mail from SAS?
 Yes No

Terminé, mais il existe des erreurs sur la page. Intranet local 100%

L'adresse e-mail doit être valide.



Une fois que vous avez créé un compte, vous pouvez télécharger le Download Manager.



I Accept



SAS Institute Inc. Software Downloads - Windows Internet Explorer provided by SAS

http://www.sas.com/apps/demosdownloads/esdclient_PROD_downarea.jsp?productID=108492

support.sas.com | KNOWLEDGE BASE | SUPPORT | LEARNING CENTER | COMMUNITY

SUPPORT / DOWNLOADS & HOT FIXES

Return to Main Page | Report Software Downloads Problems


SAS Download Manager ... System Dependencies > License Agreement > Download Page

Download Area for SAS Download Manager 1.4(26Feb2009) for Windows

Check the [README \(pdf format\)](#) or [README \(txt format\)](#) before downloading or installing this software. This file provides the details of the tasks you will perform.

- Click on the download button in the following table to download the desired file.

Description	File Name	Release Date	Size	README Formats	
SAS Download Manager 1.4	esdclient.exe	26FEB2009	82 MB	pdf, txt	Download

To view PDF files, you need the free Adobe Acrobat Reader. 

- Create a subdirectory in your root or home directory. Double-click on the self-extracting file, esdclient.exe, to install the files.

Note: It is very important that you locate your original Software Order E-mail or contact your SAS Installation Representative at your site for the correct order and SAS Installation Key to download the software.
You can NOT use the renewal order number. The renewal order is a license update and it cannot be used to download software.


downloadfile.jsp | Intranet: local | 100%

Download

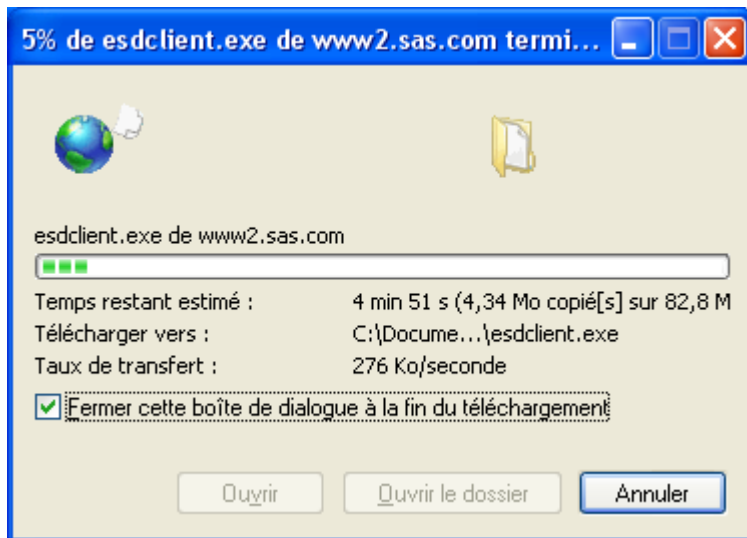
Téléchargement de fichiers - Avertissement de sécurité

Voulez-vous exécuter ou enregistrer ce fichier ?

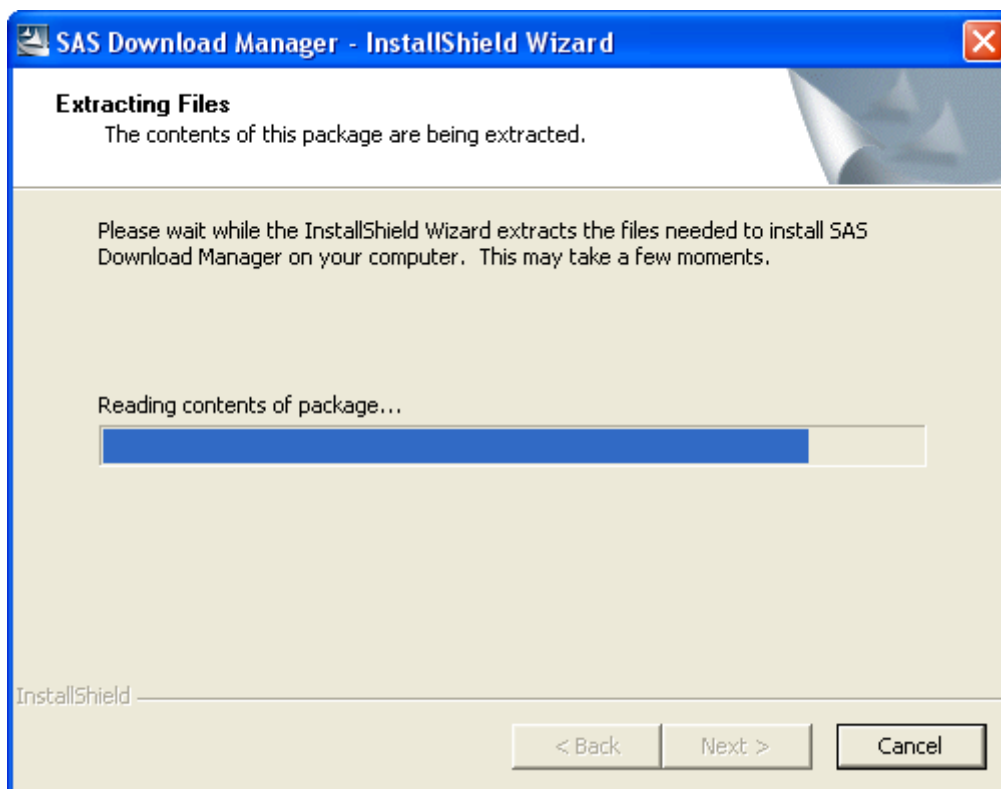
 Nom : esdclient.exe
 Type : Application, 82,8 Mo
 De : www2.sas.com

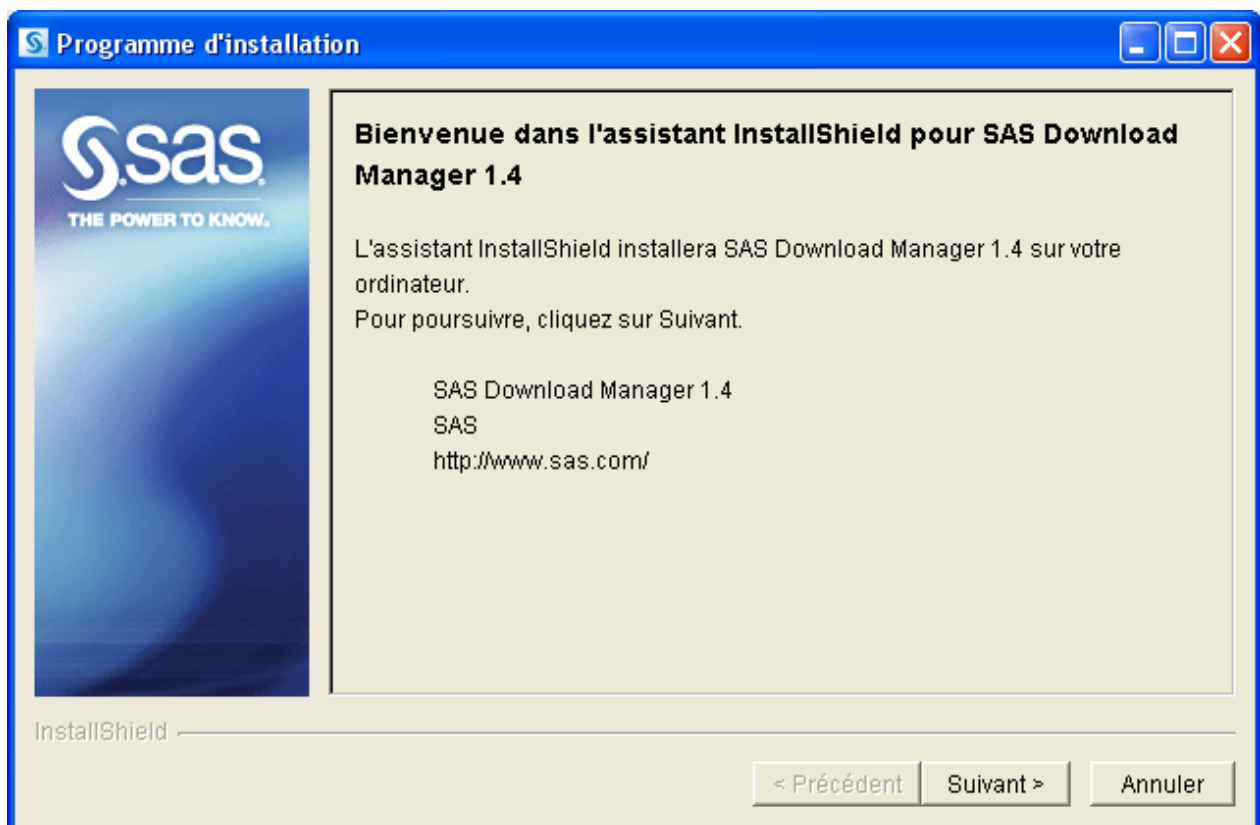
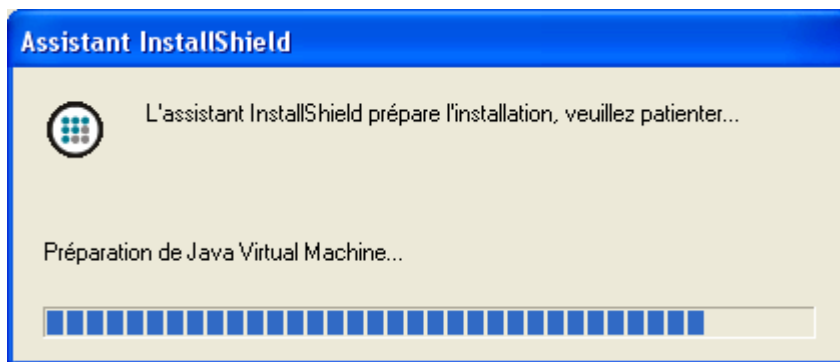
 Bien que les fichiers téléchargés depuis Internet puissent être utiles, ce type de fichier présente un danger potentiel. N'exécutez pas et n'enregistrez pas ce programme si vous n'êtes pas sûr de son origine.
[Quels sont les risques ?](#)

Enregistrer l'exécutable d'installation **esdclient.exe** du Download Manager.

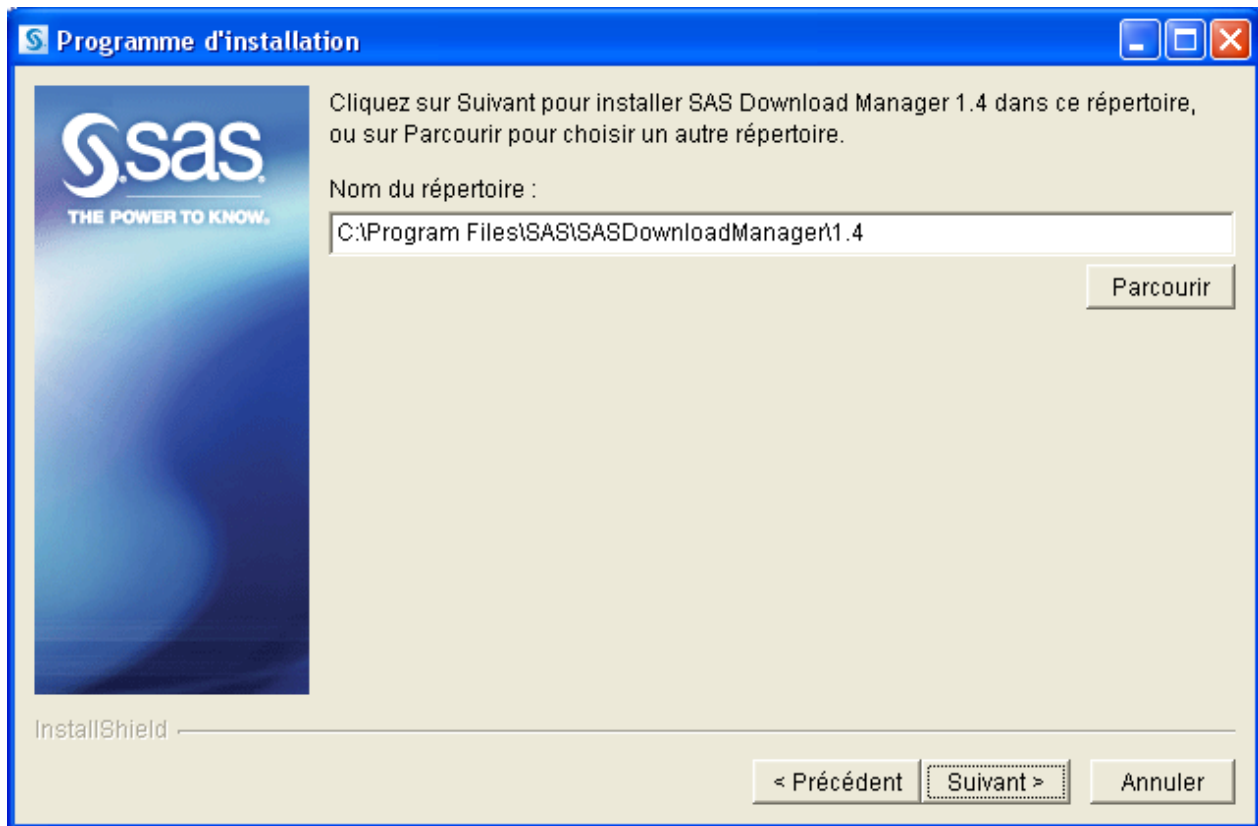


Lancer le fichier **esdclient.exe** (85 288Ko) t l charg ,

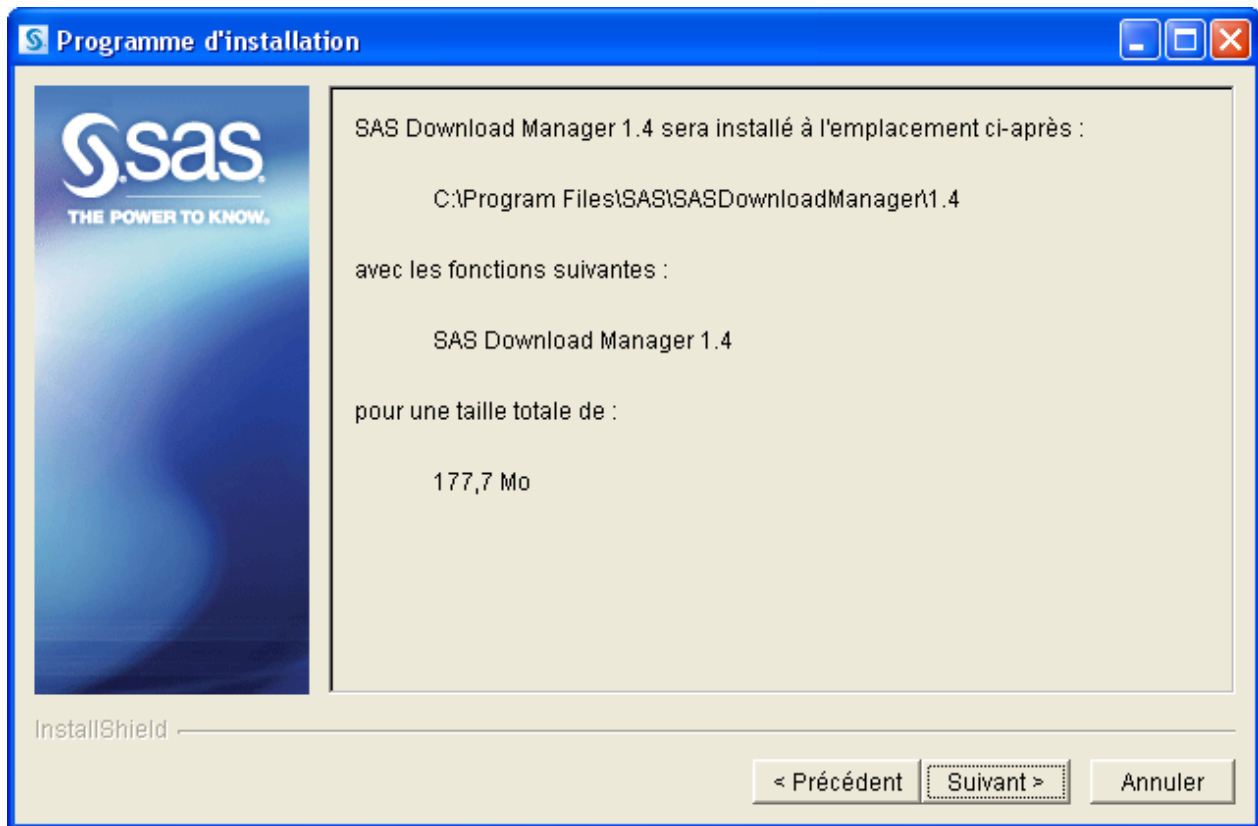




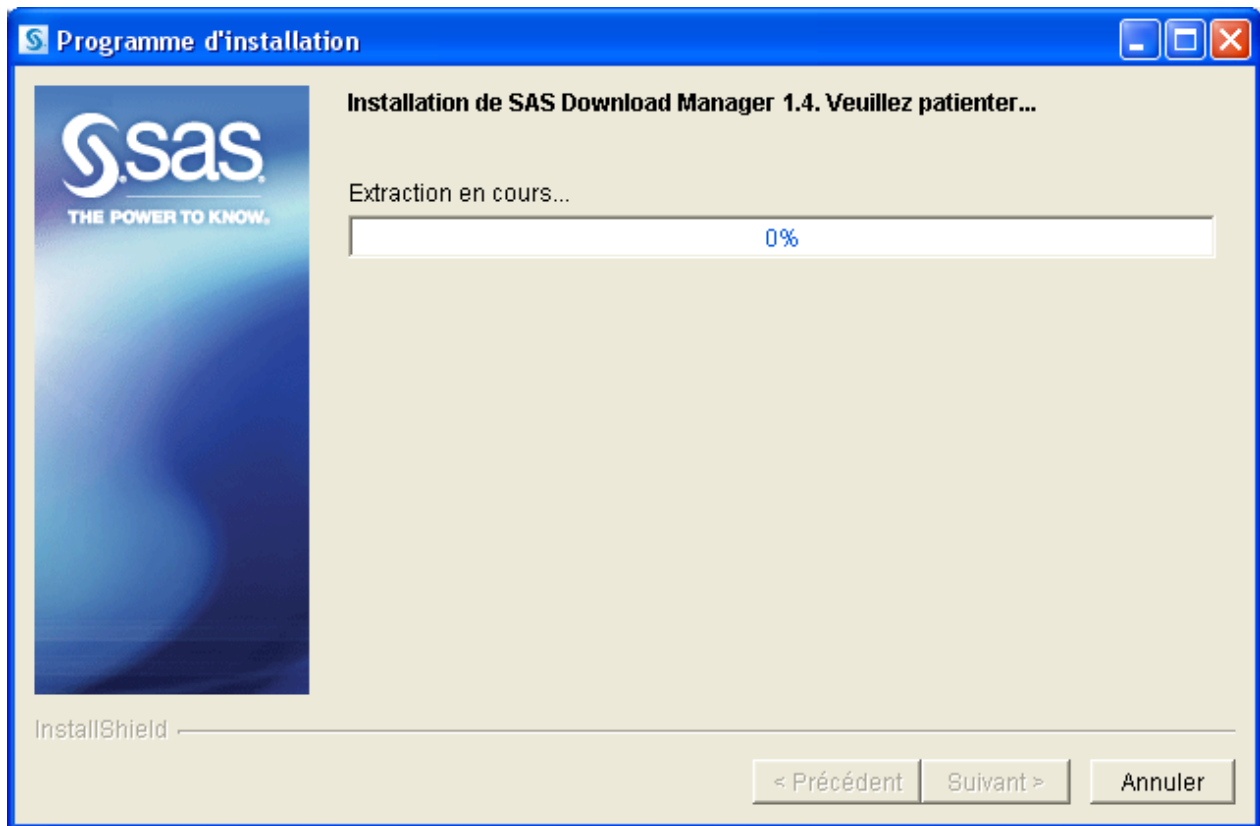
Suivant

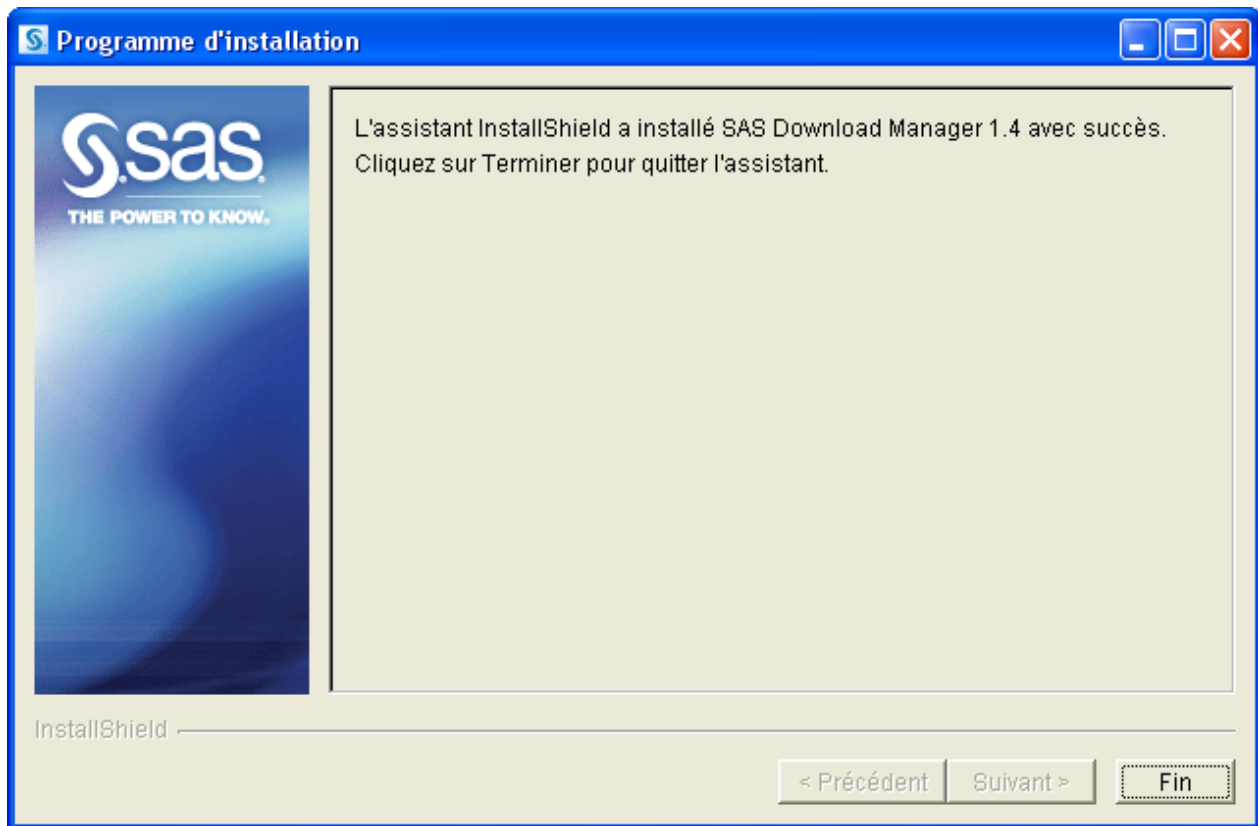


Suivant



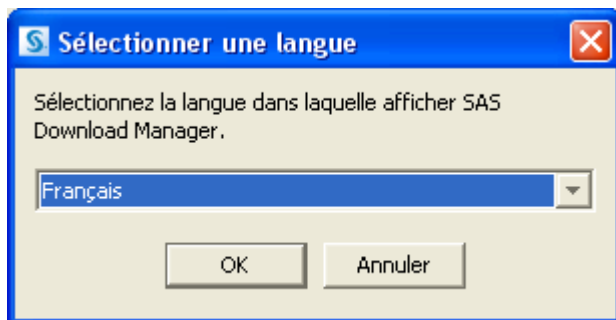
Suivant





Fin

Si le Download Manager ne se lance, il y généralement un raccourci dans le menu démarrer → Programmes → SAS → SAS Download Manager 1.4



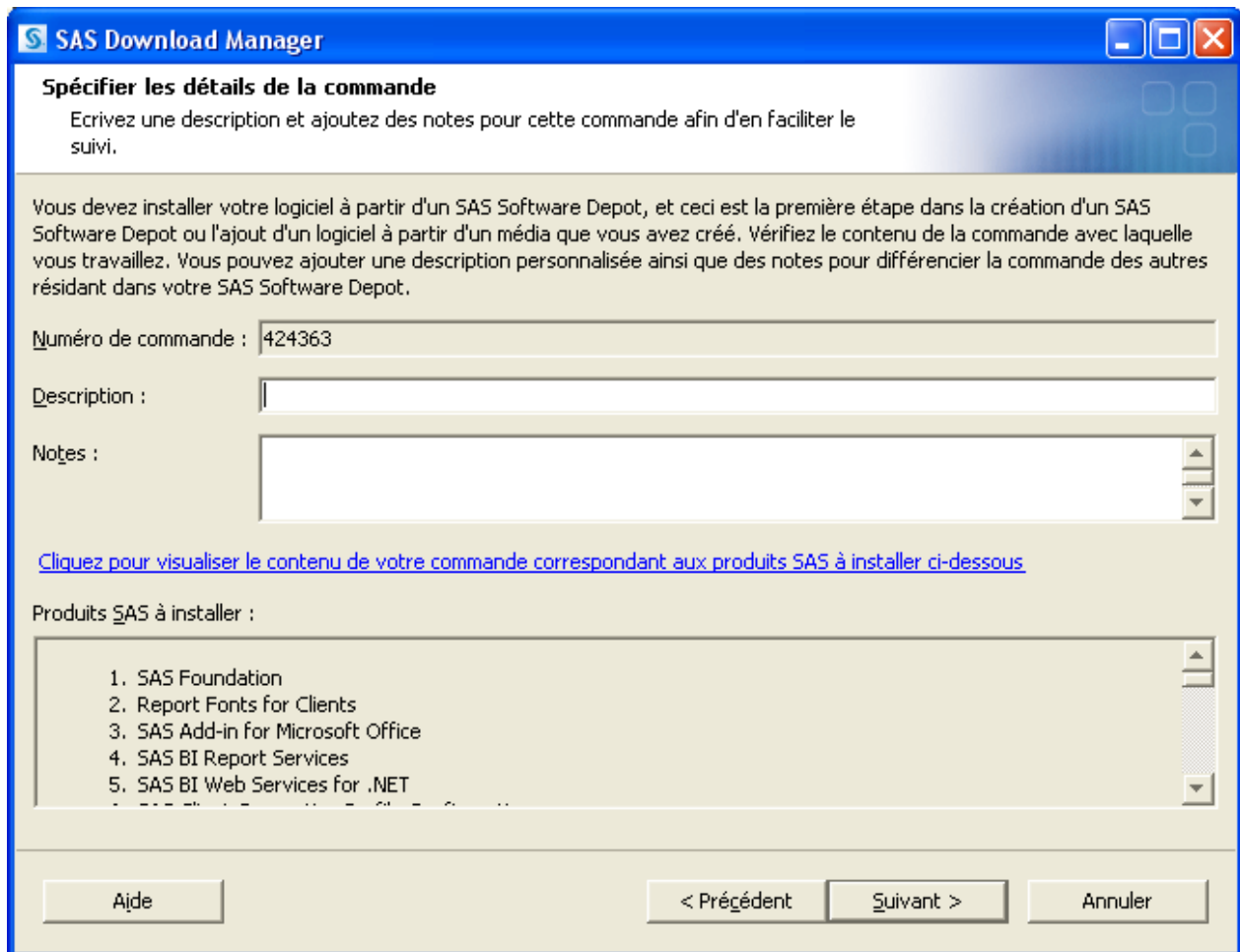
Français

OK

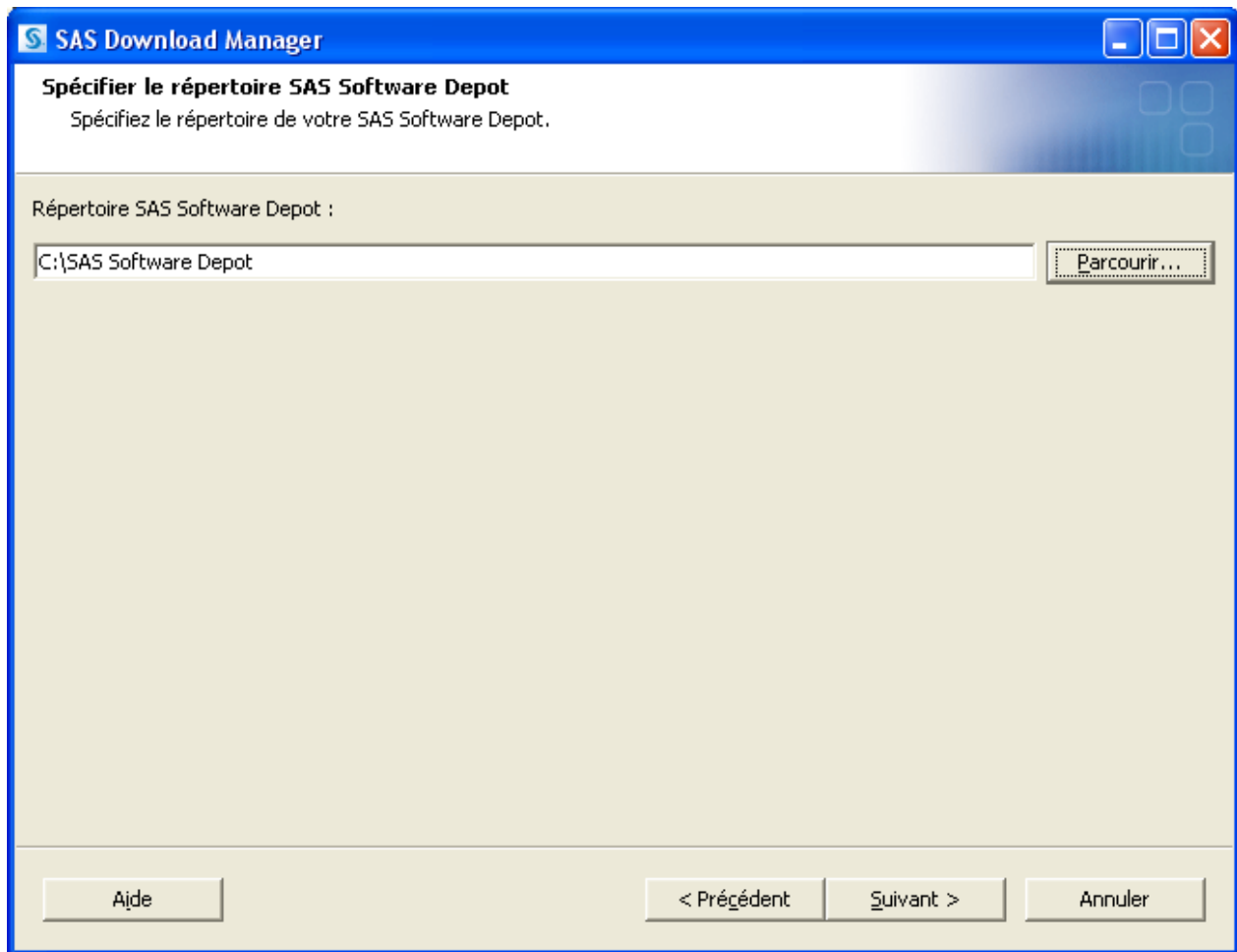
The screenshot shows a window titled "SAS Download Manager" with a blue header bar. Below the header, the text "Informations sur la commande" is displayed, followed by the instruction "Spécifiez les informations concernant votre commande." The main area contains two input fields: "Numéro de commande :" and "Clé d'installation SAS :". The second field is split into three separate boxes separated by hyphens. To the right of these fields is a button labeled "Coller depuis le Presse-papiers". At the bottom of the window, there are three buttons: "Aide", "< Précédent", and "Suivant >", and a final "Annuler" button on the far right.

Copier votre numéro de commande et la clé SAS depuis l'e-mail que vous avez reçu.

Suivant

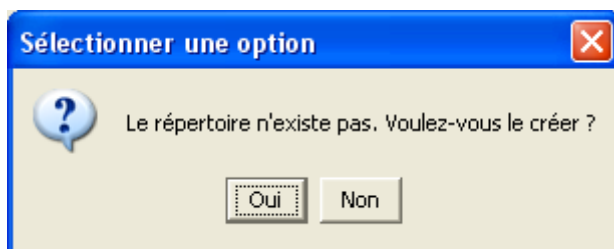


Suivant

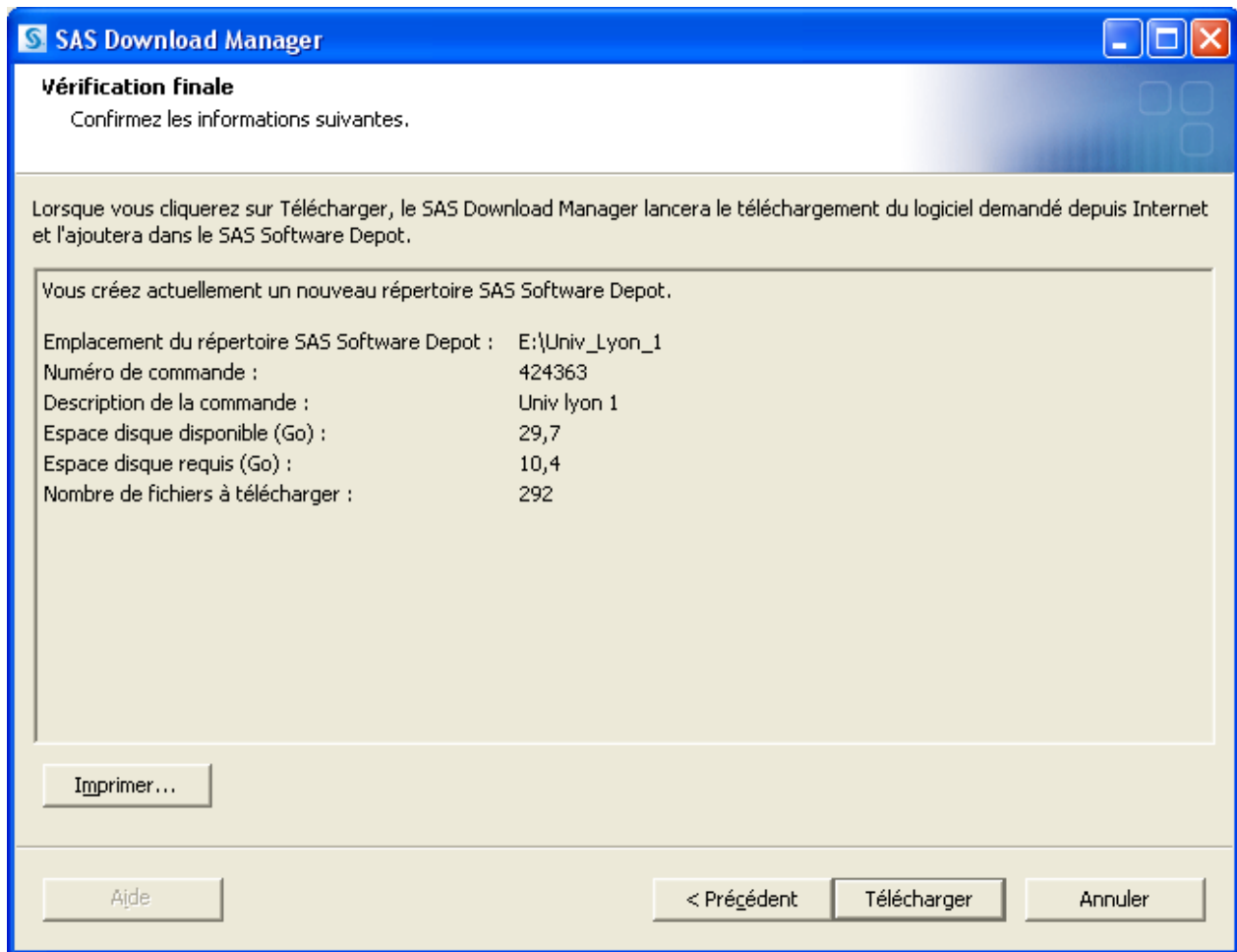


Sélectionner le répertoire de votre dépôt.

Suivant



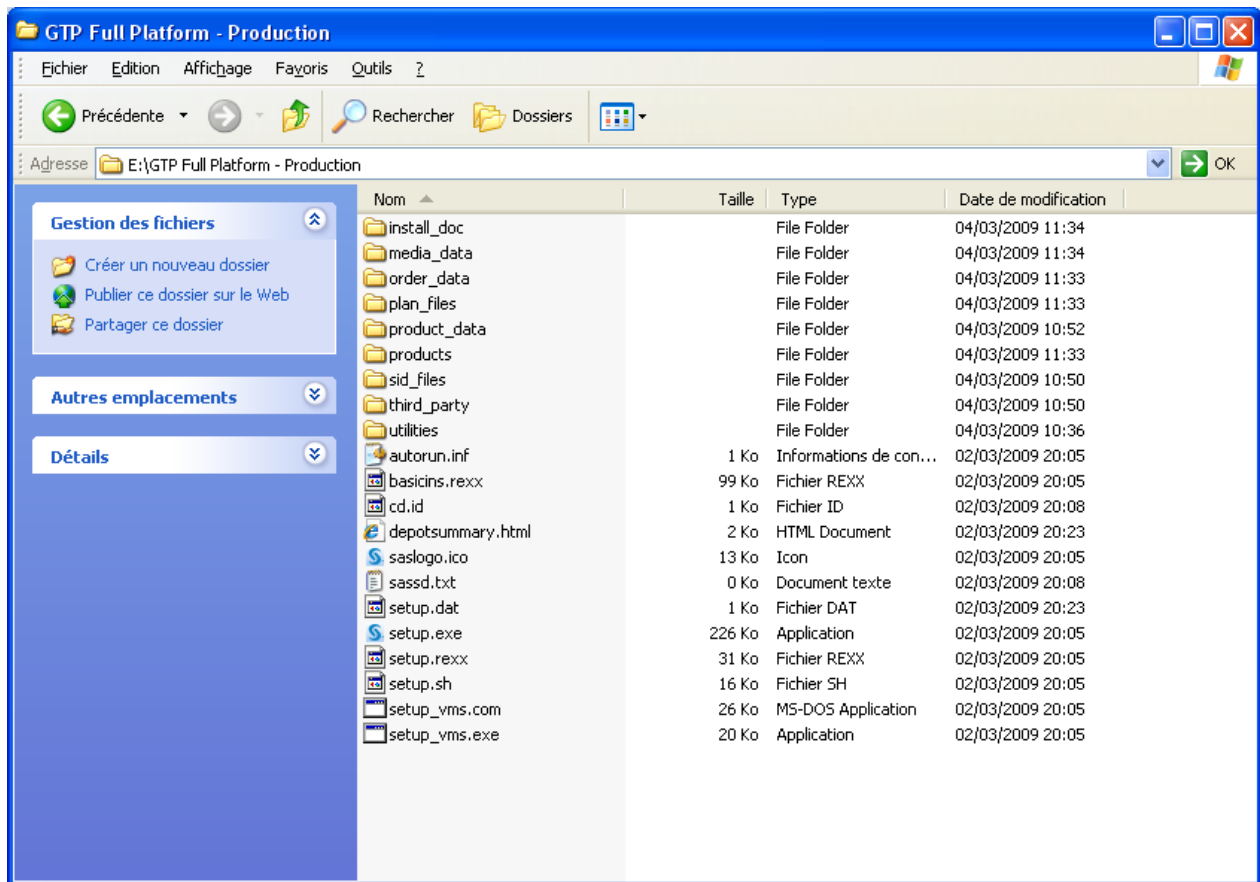
Oui



Télécharger.

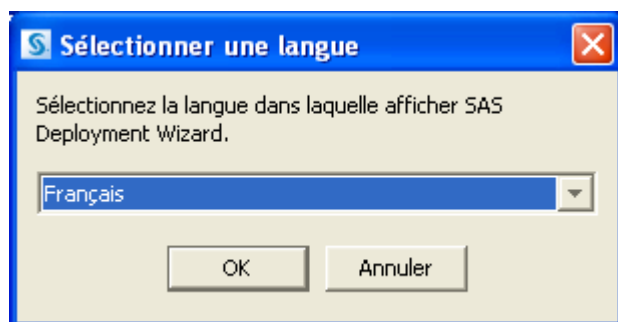
Vous pouvez interrompre le téléchargement.

Pour le relancer, il vous suffira de lancer le Download Manager depuis le menu démarrer → Programmes → SAS → SAS Download Manager 1.4

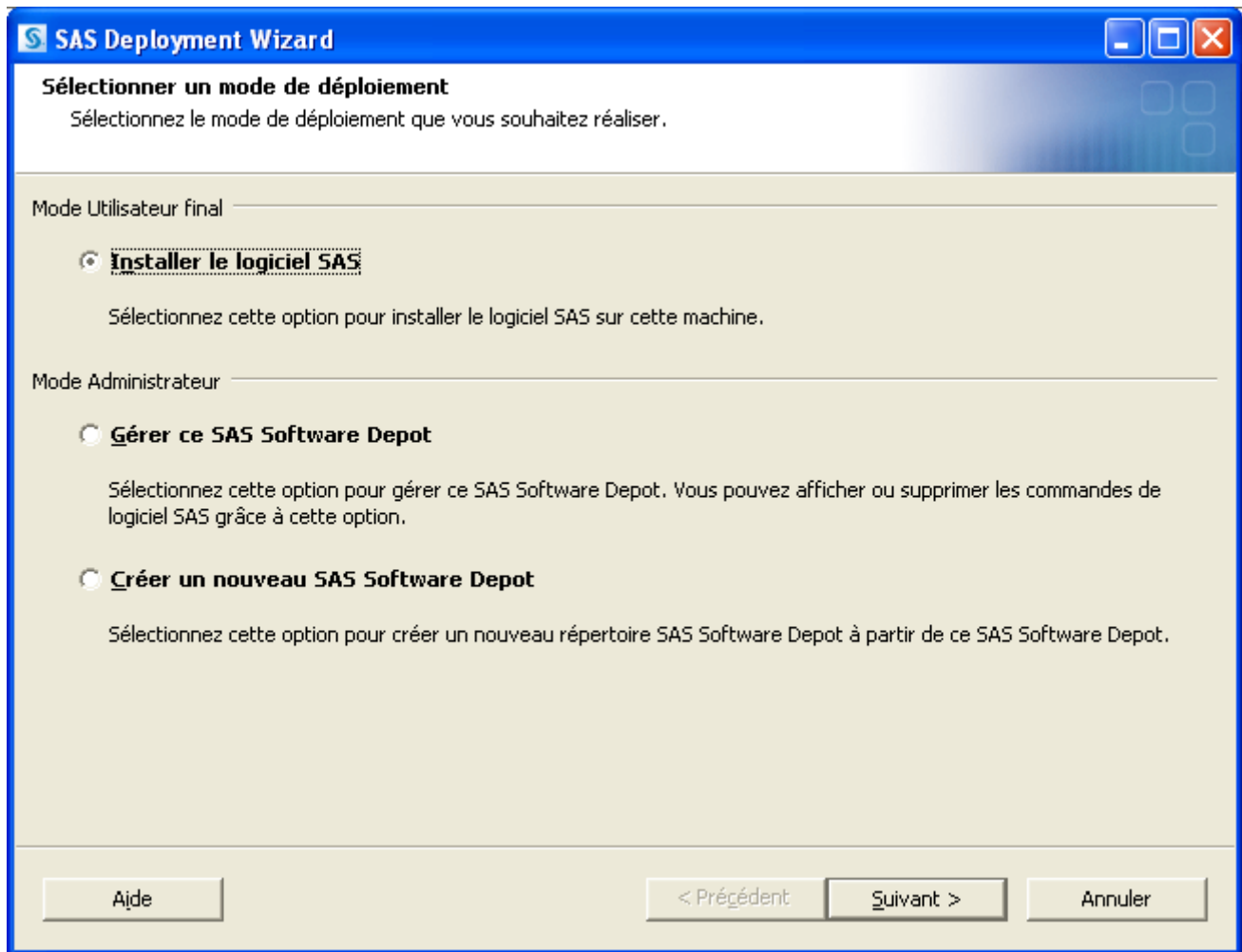


VI. Installation de SAS

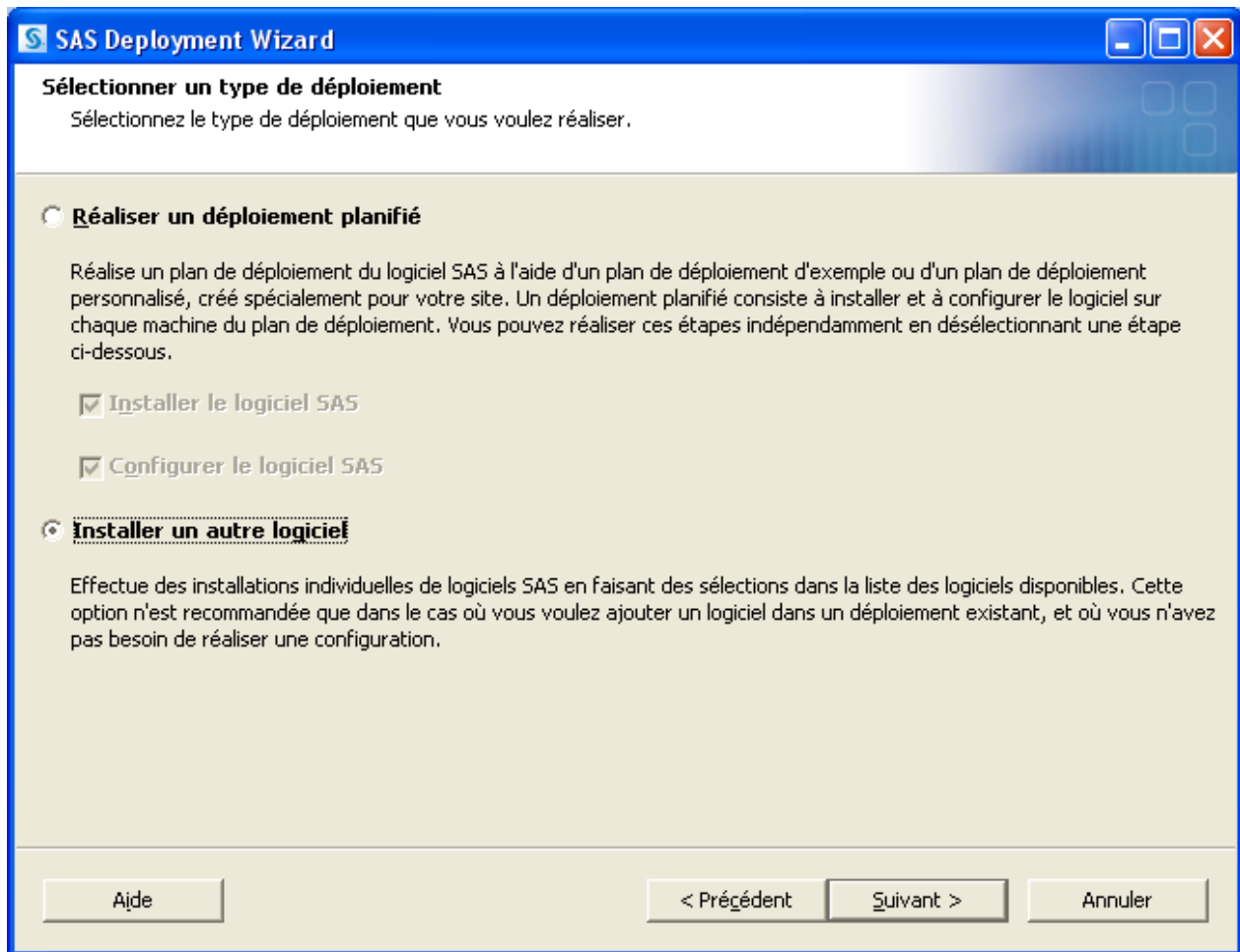
Lancer le setup.exe de votre dépôt ou celui du premier DVD reçu.



Français
OK

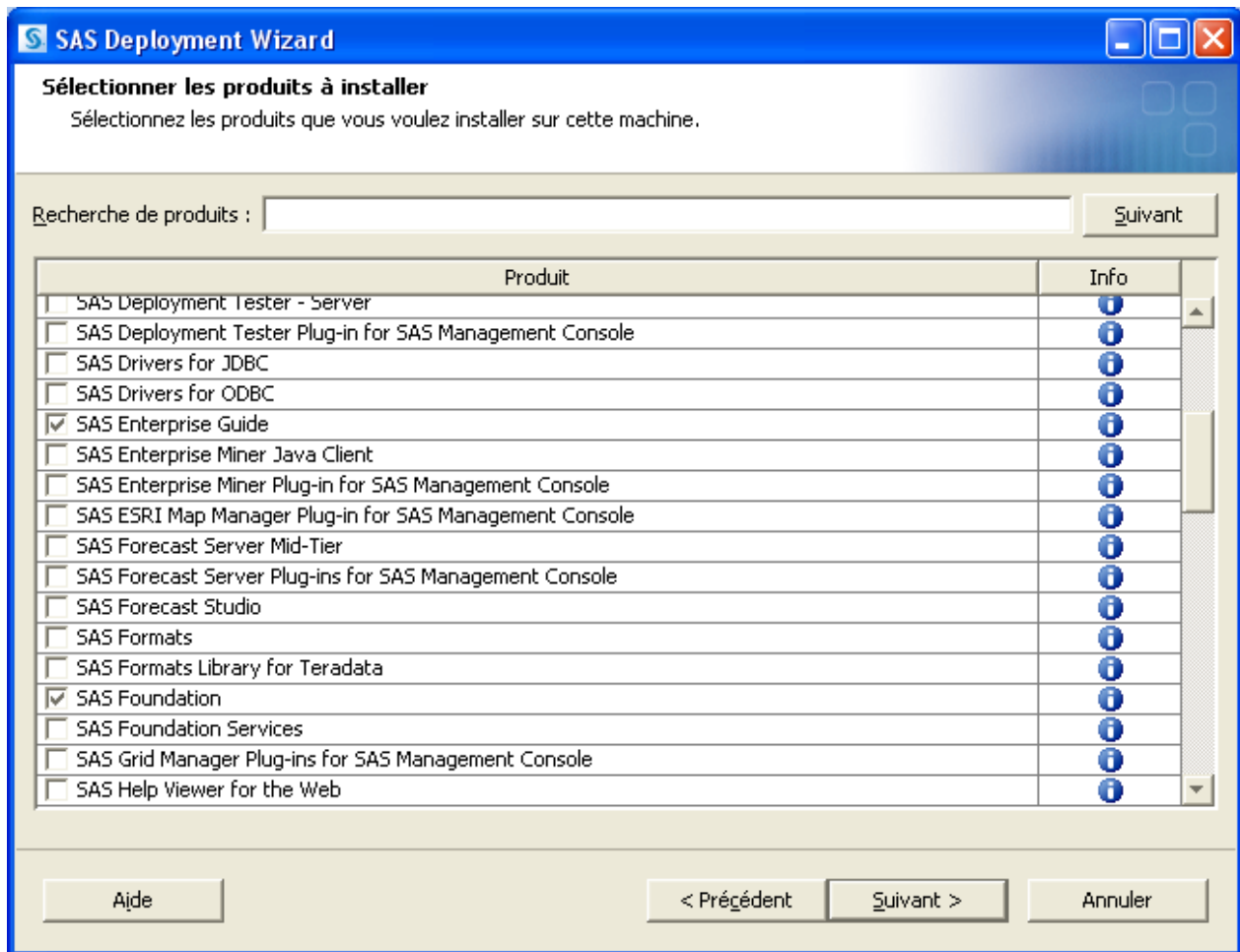


Suivant

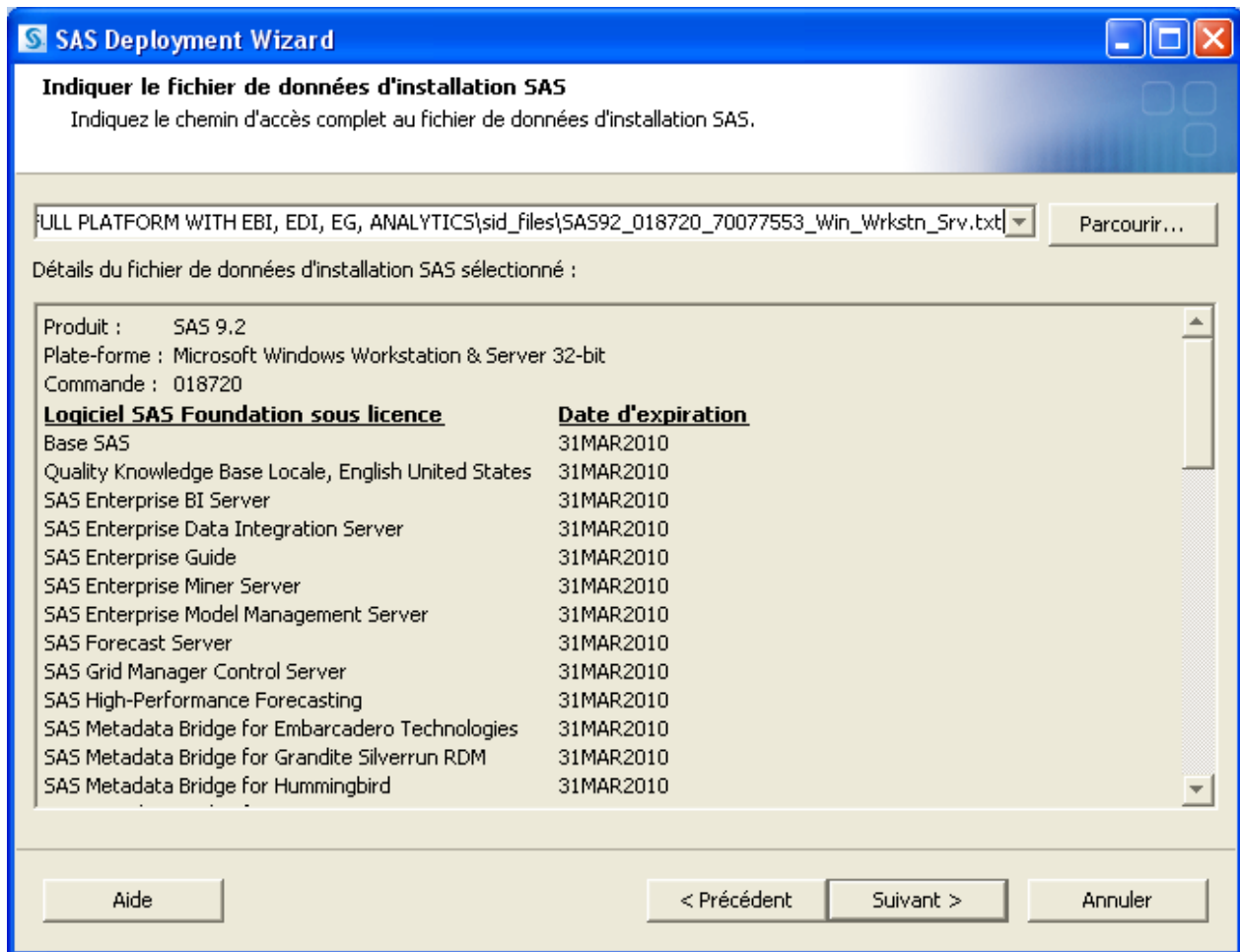


Sélectionner **Installer un autre logiciel**

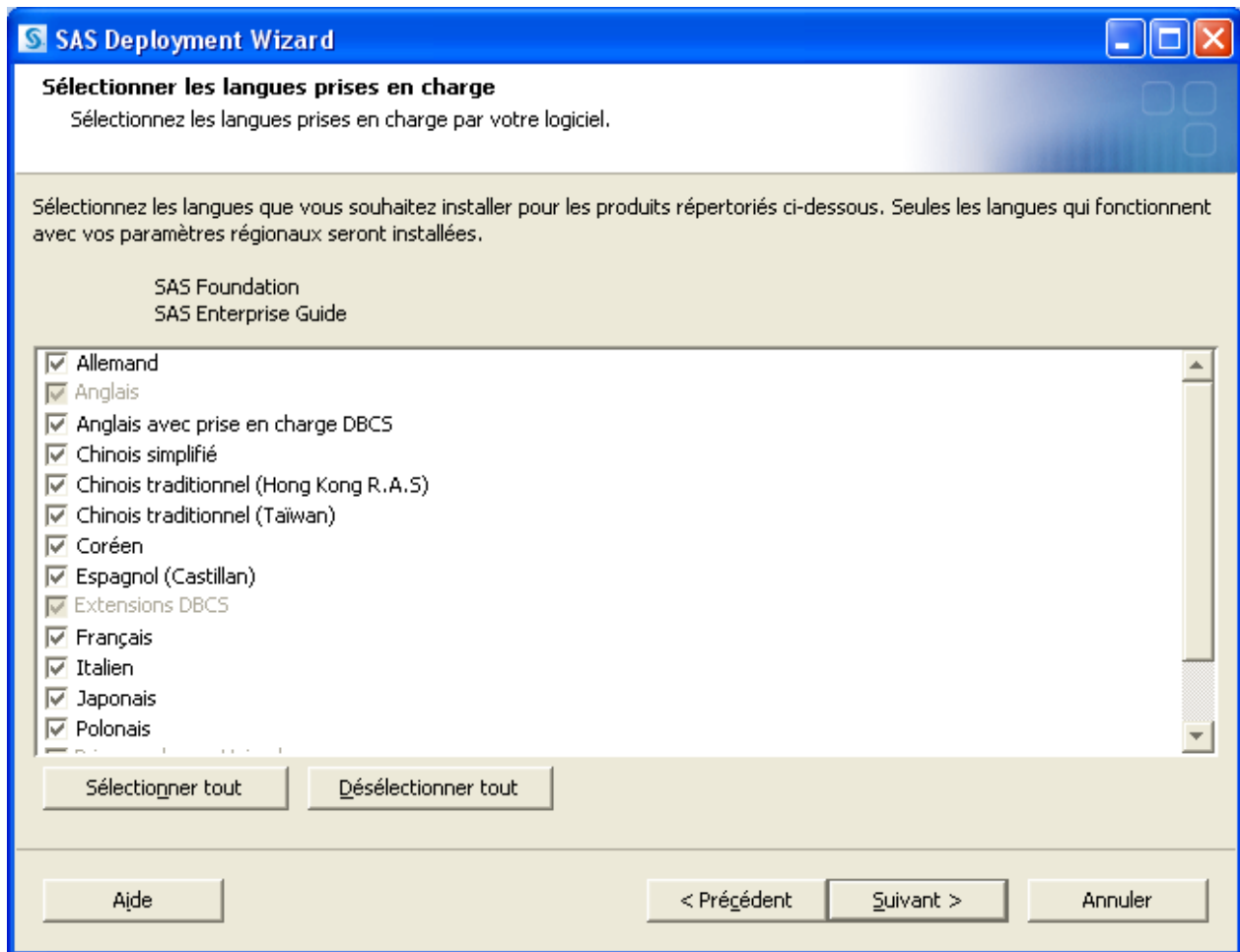
Suivant



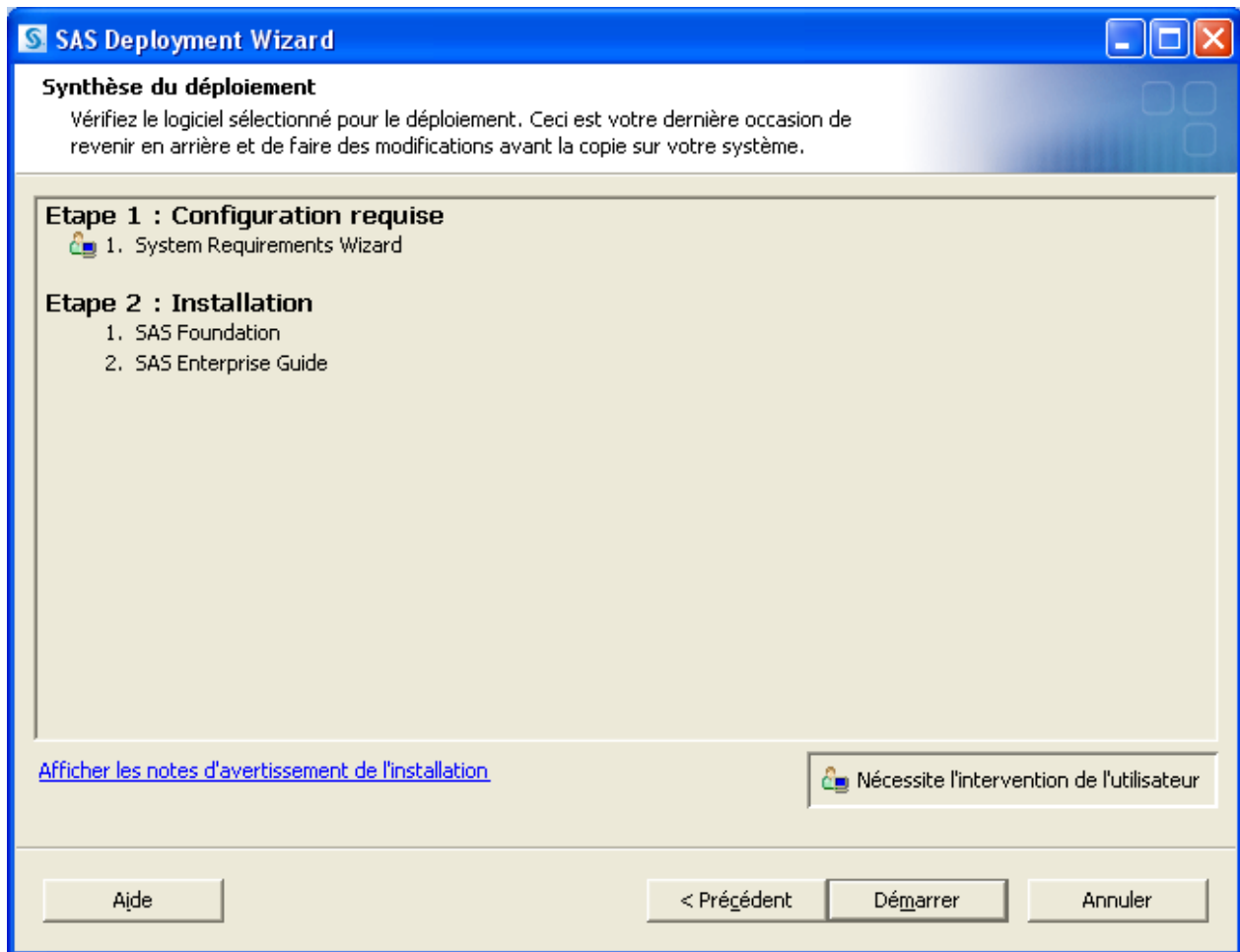
Sélectionner **SAS Enterprise Guide** et **SAS Foundation**.



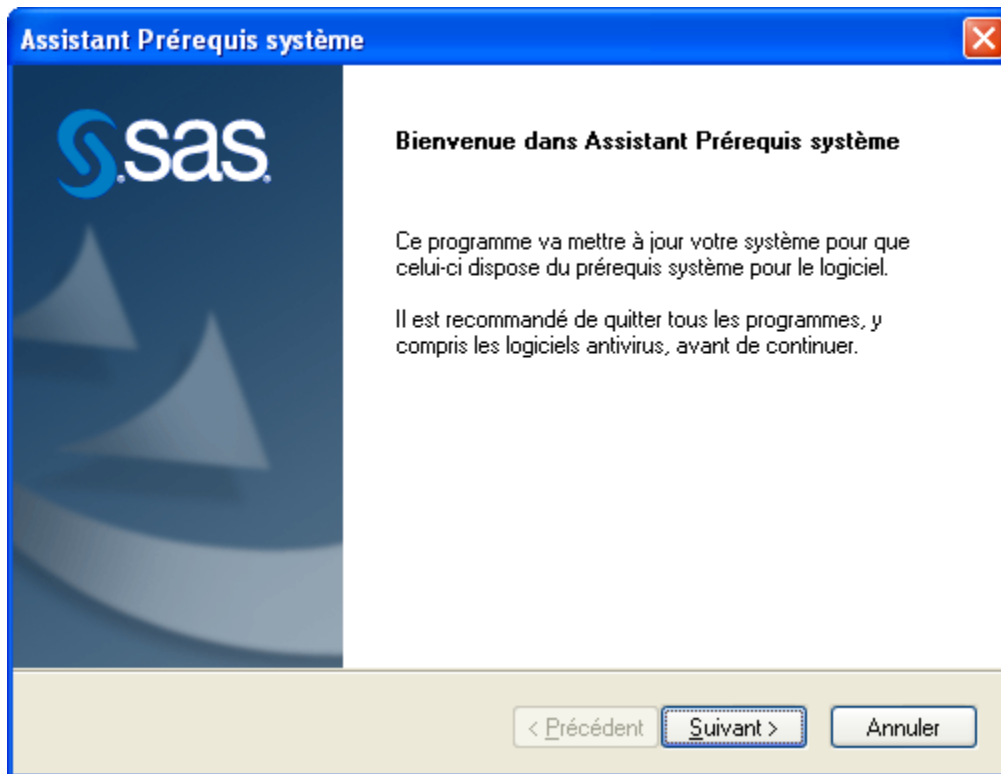
Suivant



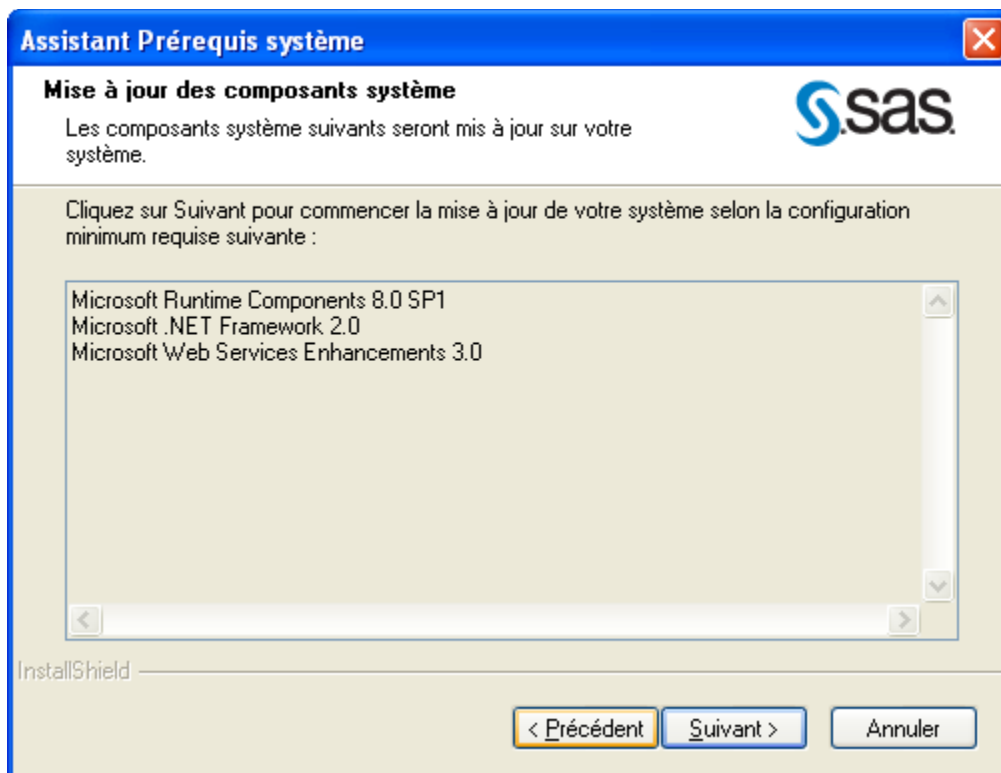
Suivant



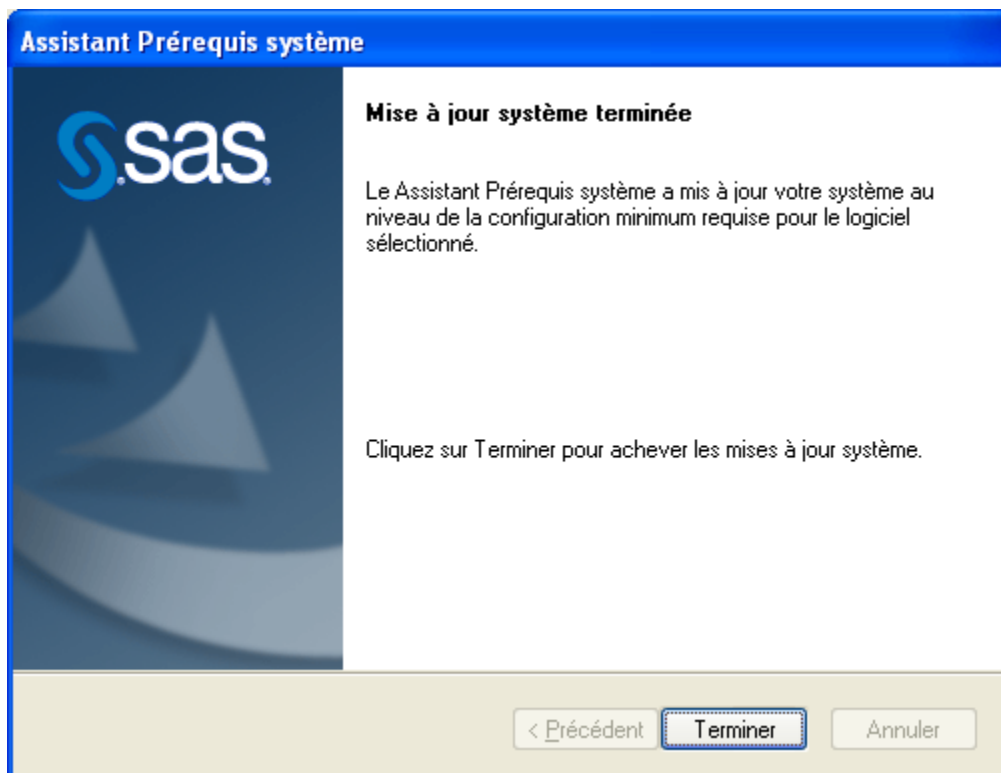
Démarrer



Suivant



Suivant



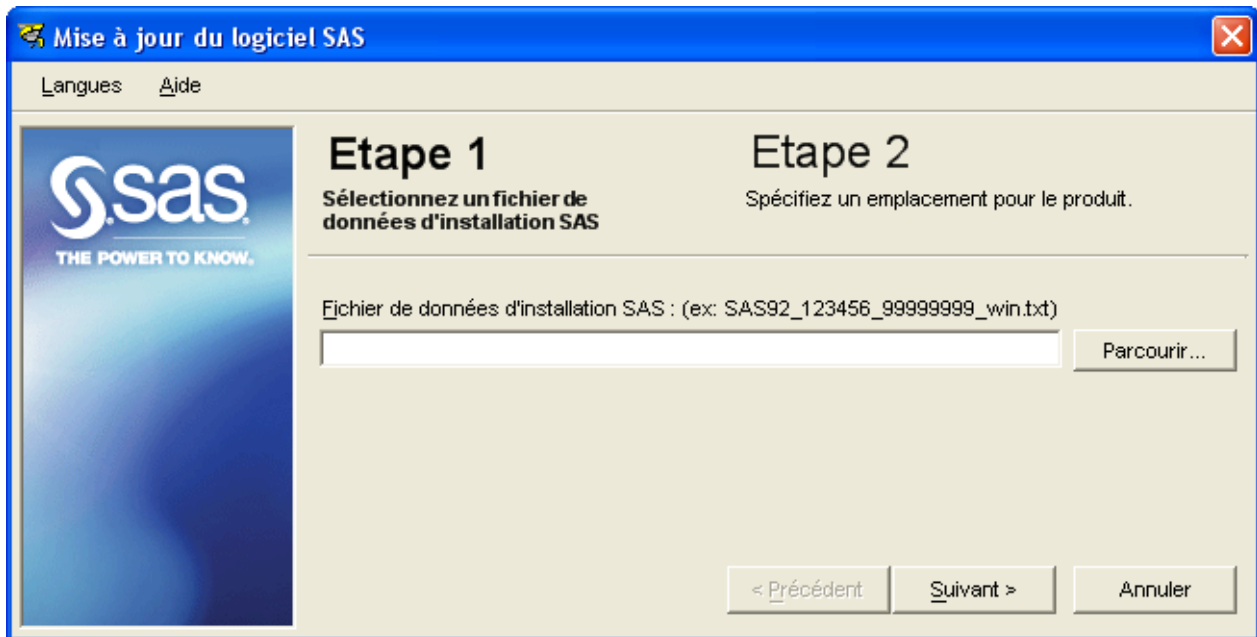
Terminer

1. Mise a jour du SID

Le SID, anciennement setinit, est la clé d'accès de SAS.

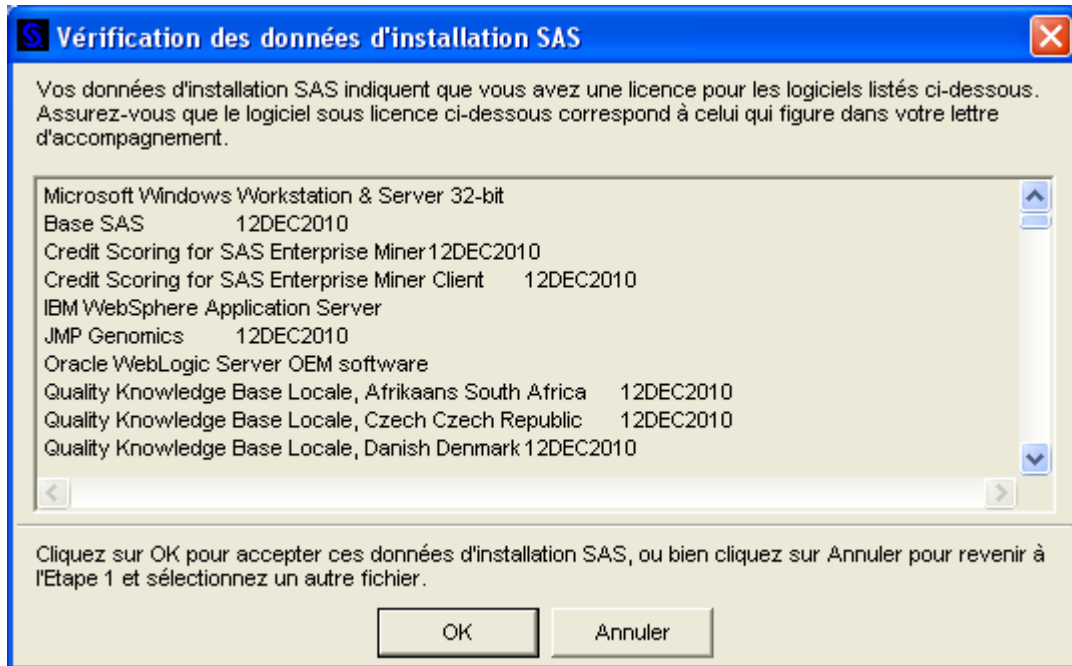
Lorsqu'il arrive à expiration, plus rien ne fonctionne.

Vous pouvez utiliser l'utilitaire dont le raccourci se trouve dans le menu démarrer → Programs → SAS → SAS 9.2 Renouvellement de licence & Utilitaires → Mettre à jour le logiciel SAS

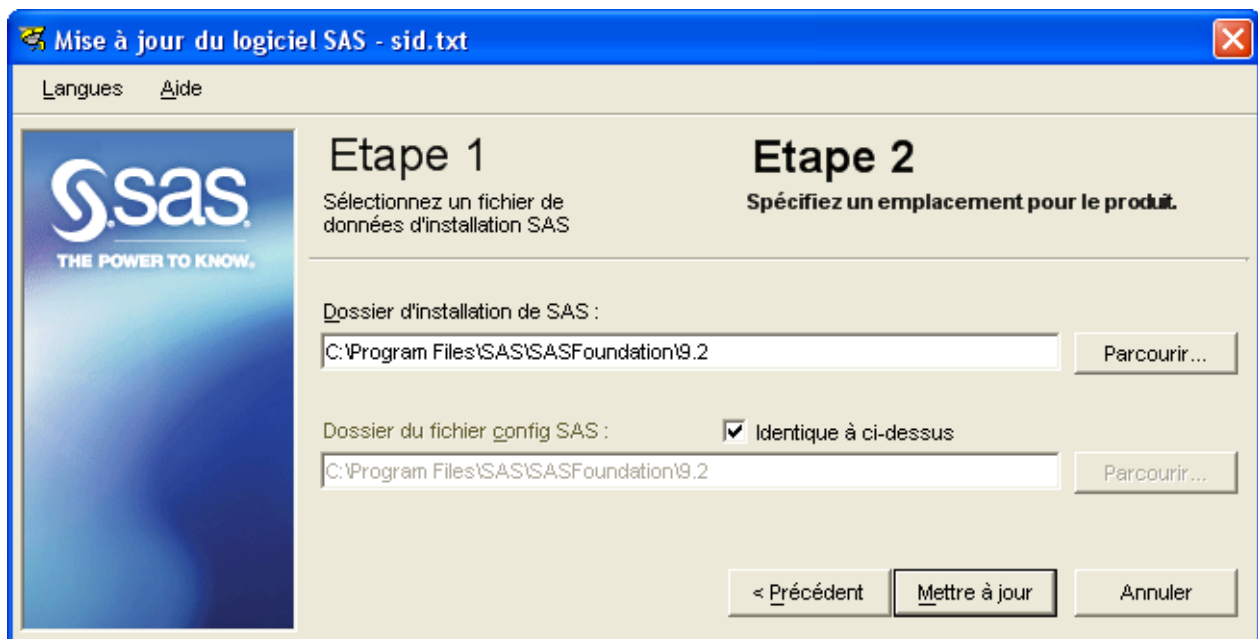


Sélectionner le nouveau fichier de licence

Suivant



OK



Mettre à jour

