



Financial Management Solutions

～ グループ経営ソリューション ～

概要

2002年8月1日

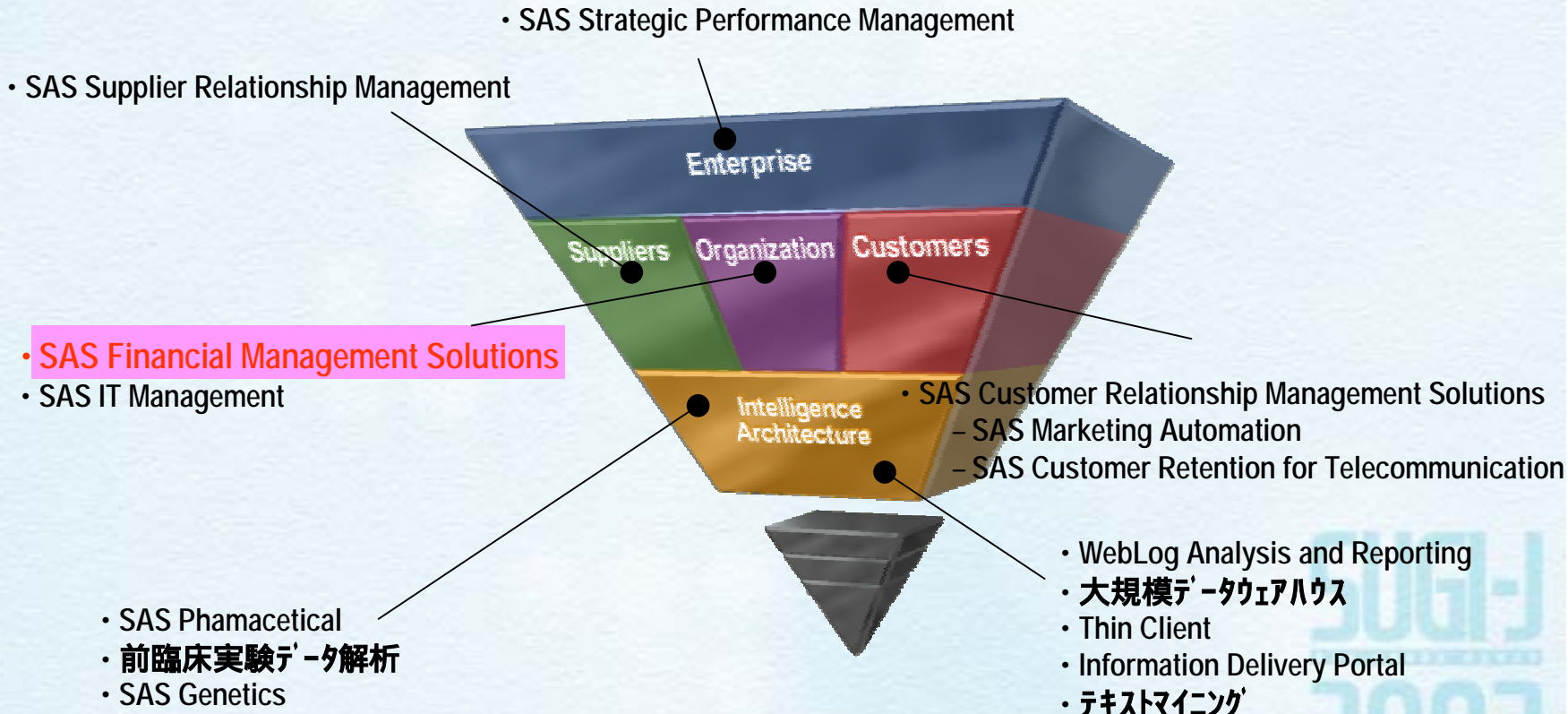
SASインスティテュートジャパン

マーケティング本部

ソリューションマーケティング部

谷川 隆一

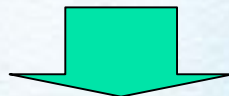
SAS Provides Solutions for The Intelligent Enterprise



Financial Management Solutions

～ 外部環境 ～

- 1997年12月 **純粹持株会社の解禁**
 - 本社機能が重要
- 2000年3月 **連結決算制度の施行(証取法)**
- 2001年4月 **会社分割制度の施行**
 - 事業再編が容易に
- 2003年 **連結納税制度(予定)**
連結計算書類導入(商法)

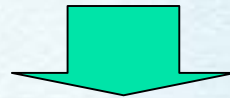


グループ経営の時代

Financial Management Solutions

～ 外部環境 ～

- 間接金融 : 金融機関自体の破綻、貸し渋り
- 直接金融(社債、株式公開)の必要性
 - ステークホルダーへの情報提供
 - 米国エンロン社の破綻



インベスター・リレーションズ(IR)の時代

Financial Management Solutions

～ 経営課題 ～

現在企業が直面している経営課題

1. 業務プロセス改革(BPR)
2. 営業力の強化
3. 財務体質の改善・強化
4. 顧客中心の経営
5. 人事改革(能力主義の導入)
6. マーケティング力の強化
7. 意思決定のスピードアップ
- 8. 連結経営やグループ連携の強化**
9. インターネット・ビジネス対応
10. 注力事業への経営資源集中(不採算部門の売却)

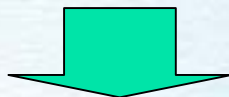
～ 出展: ガートナーデータクエスト(2001年6月) ～
従業員500名以上の会社

Financial Management Solutions

～ 内部環境 ～

さまざまな経営手法

- ・オープンブックマネジメント
 - ・財務情報の共有
- ・アメーバ経営(京セラ)
 - ・時間あたり採算性
- ・ミニプロフィットセンター
 - ・小さなチームでの採算性



情報の社内開示は、経営参画意識の向上に役立つか？

FMS の解決する課題

課題

- ・分析不足
- ・分析サイクルが長い

有るべき姿

見たい情報が
見たい時に
迅速に
ほしい！

ITの課題

- ・データの散在
 - ・使いづらいUI
 - ・カスタマイズの多発と運用コストの増大
 - ・H/Wの限界
- 使われない
システム

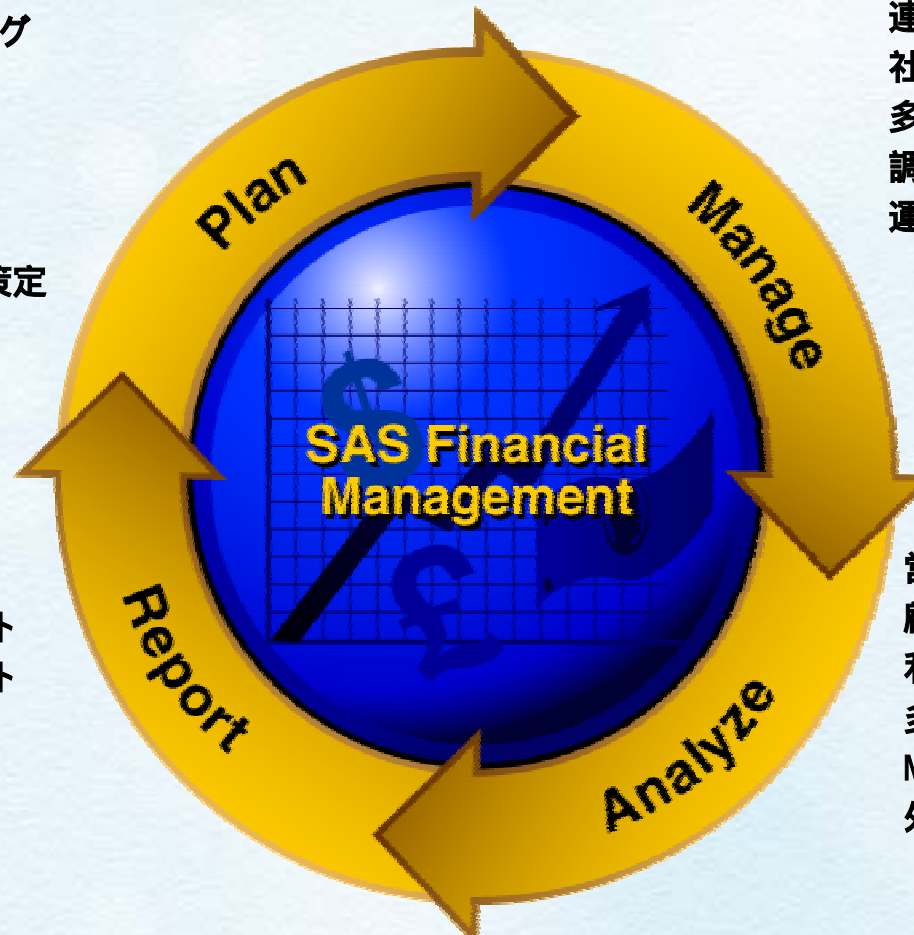
解決へ

- ・H/Wの向上
- ・大容量データ時代
- ・SASのETL機能
- ・SASによるEUC環境の提供
- ・情報の共有促進

ファイナンスインテリジェンス

戦略的プランニング
戦略目標
ターゲット設定
予測
投資戦略
運用計画と予算策定
評価指標の設定

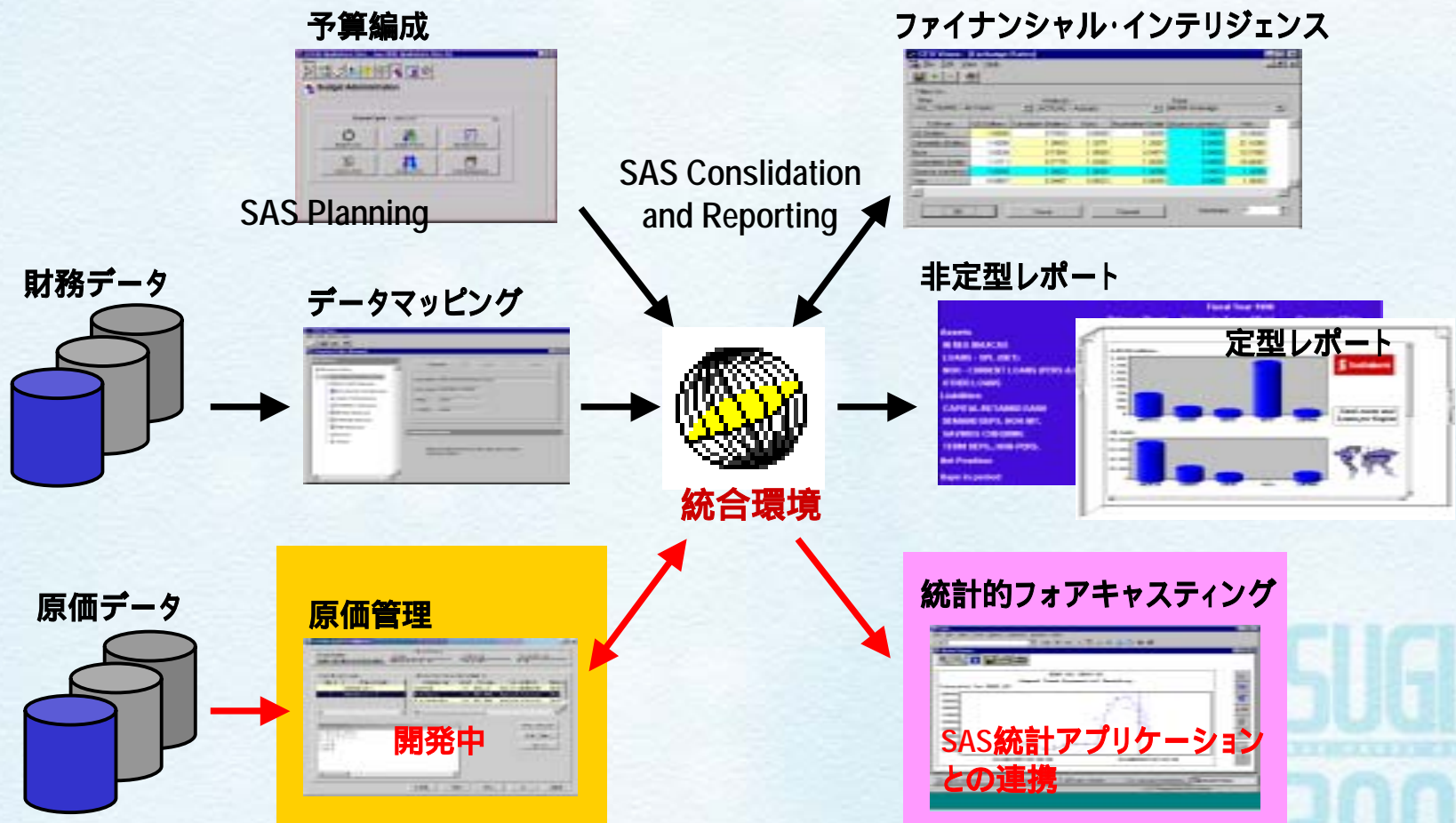
制度会計レポート
管理会計レポート
評価指標



連結とワークフロー
社内取引
多通貨処理
調整・仕訳
運用管理

営業成績
顧客/製品/販路
利益分析
多通貨分析
M&A
外部データ分析と指標

FMS – 機能概要



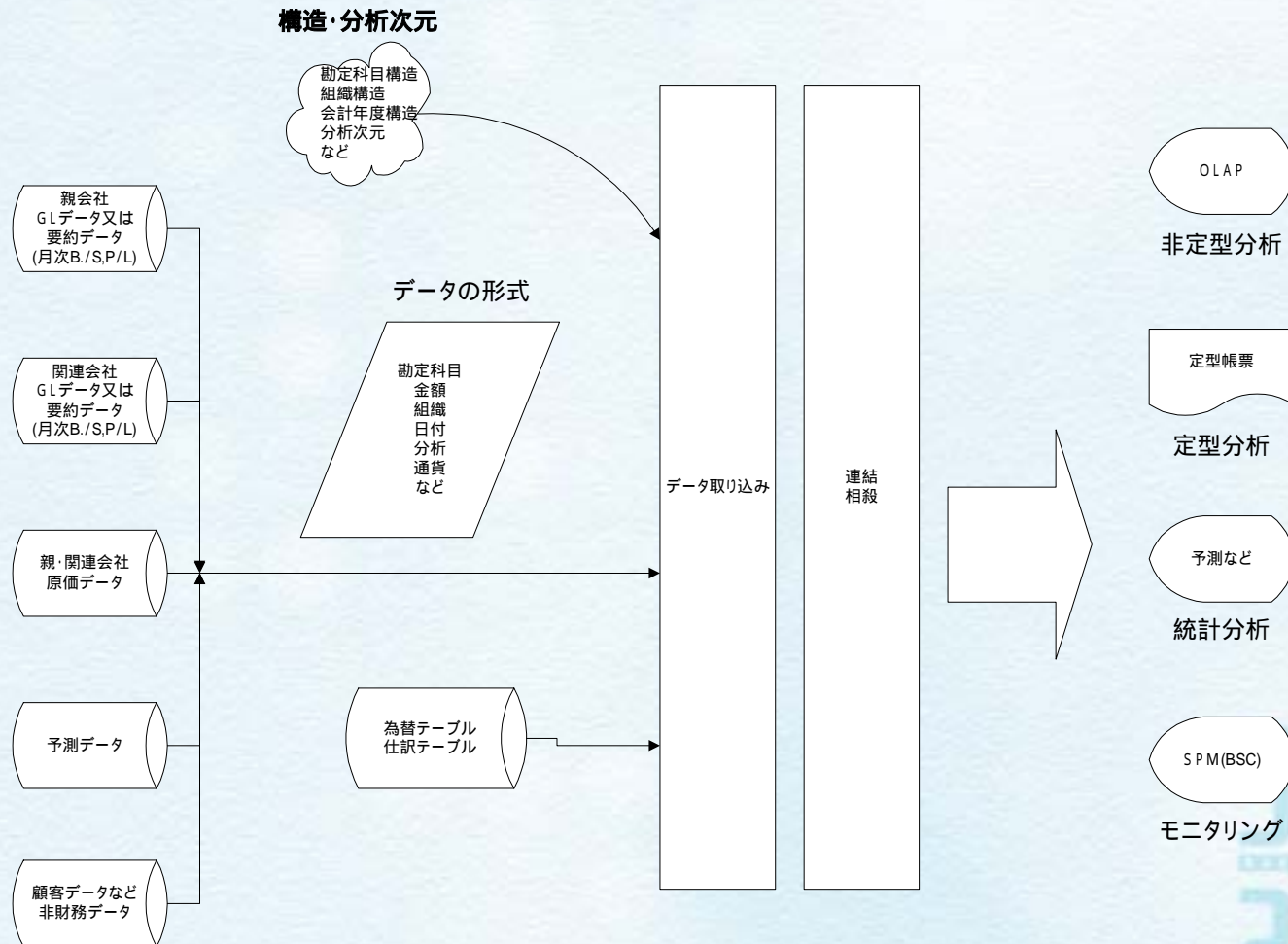
FMS のコンポーネント

- ファイナンシャル・インテリジェンス
- **SAS® Consolidation and Reporting**
- がコアコンポーネント
- 予算編成
- **SAS Planning**がコアコンポーネント
- 原価管理
 - SAS Cost Allocation(開発中)
 - SAS Cost Management(コンサルティングサービス)
- Activity Based Costing(活動基準原価計算:ABC)に基づく 管理
- 統計的フォアキャスティング(コンサルティングサービス)

Why SAS FMS ?

	■コネクティビティ ■(物理的)	■ファイナンシャル ■インテリジェンス	■データ統合 ■(マージ等)	■レポーティング
■財務系DSS D/W ■(SAS FMS)	■高 ■(MEA)	■高	■高	■高
■OLAP ベンダー	■低	■低	■中	■高
■連結S/Wベ ンダー	■低	■高	■低	■中
■総勘定元帳 ■ベンダー	■低	■中	■低	■低

FMSにおけるデータフロー(参考)

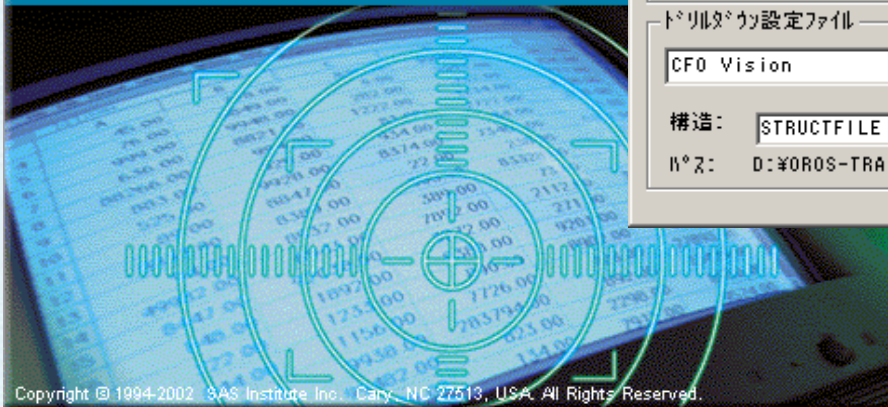


その他の拡張サービス

ABC会計による原価管理

OROS[®]
Reports[™]

Enabling Better Management



トリックダウン構造の作成 (Untitled)

対象モジュール

☐ リソース(R)

☒ アクティビティ(Y)

☐ コストオブジェクト(C)

☐ スコアカード

メタ-の選択...

尺度

☒ 実績(T)

☐ 予算(G)

尺度(U)...

実行(N)...

開く(O)...

保存(S)

名前を付けて保存(V)...

閉じる(L)

分析軸

☐ 属性メタ- (E)

☐ コスト種別 (M)

☐ コスト割当元 (L)

☐ 期間 (P)

☒ コスト割当元の属性 (B)

☐ スコアカード

属性メタ-の追加(C)...

コスト種別の追加(H)...

コスト割当元の追加(A)...

期間の追加(D)...

コスト割当元の属性の追加...

スコアカードの追加...

トリックダウン設定ファイル

CFD Vision

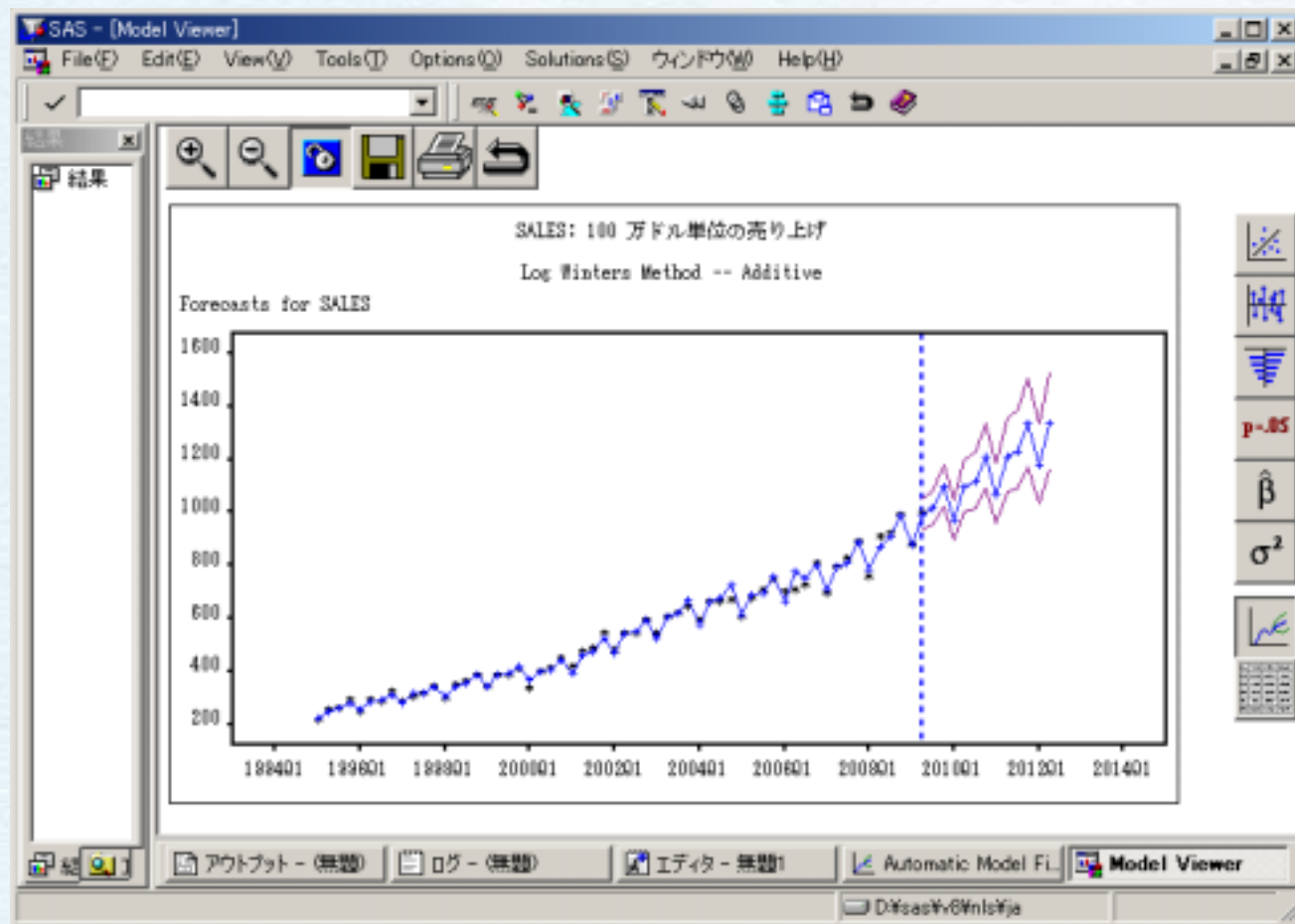
構造: STRUCTFILE データファイル: DataFile

メタ-を設定...

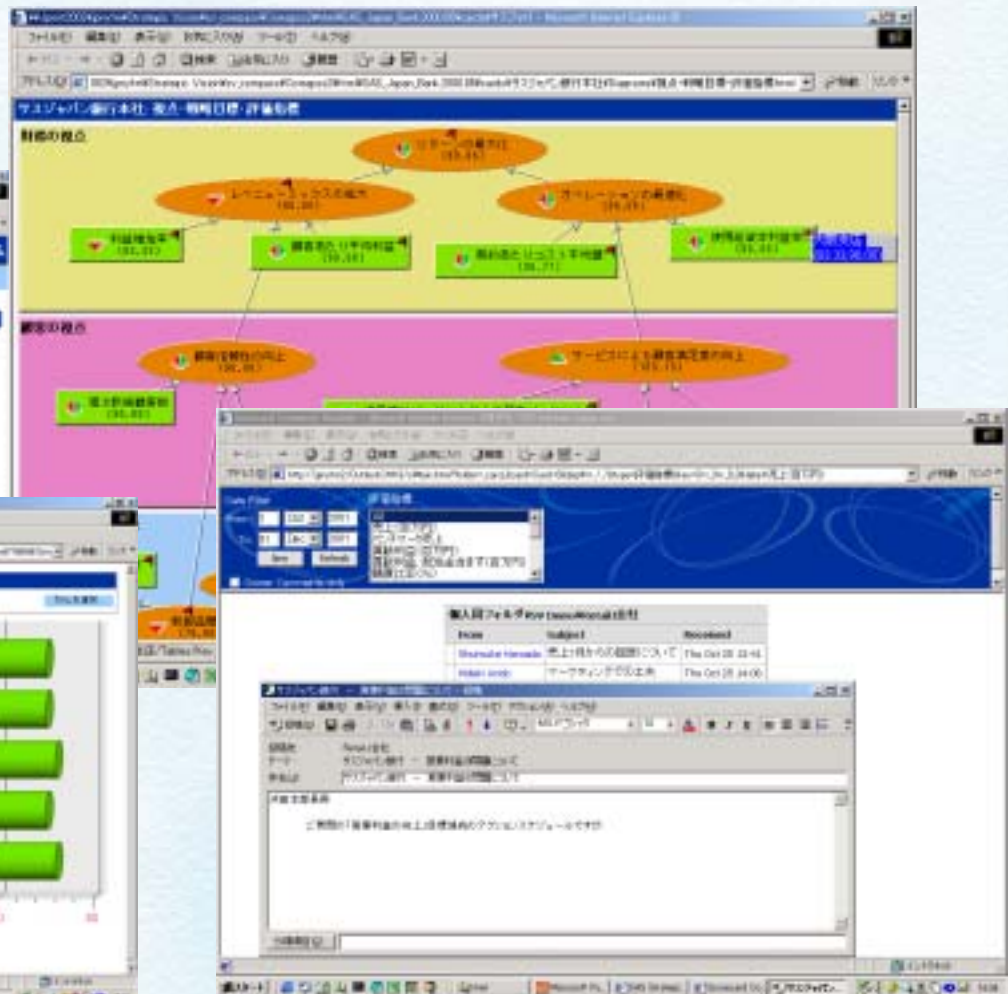
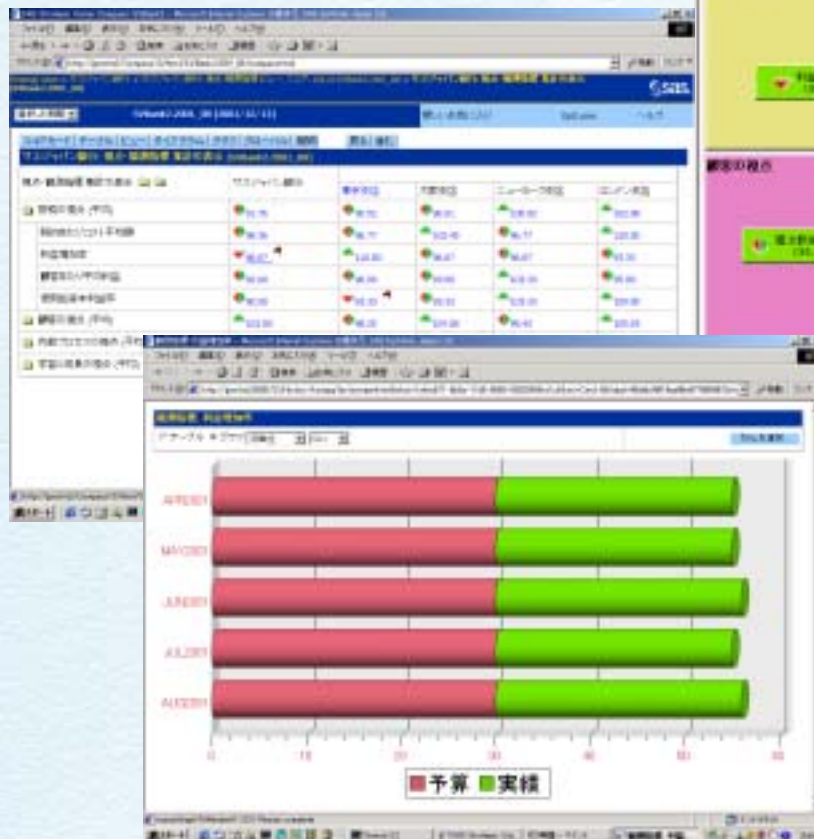
メタ-: D:\OROS-TRAIN\TRAINING\INTBASICS\INTBASBEG\MODELS\SANDBOX

2002

SASによる予測機能



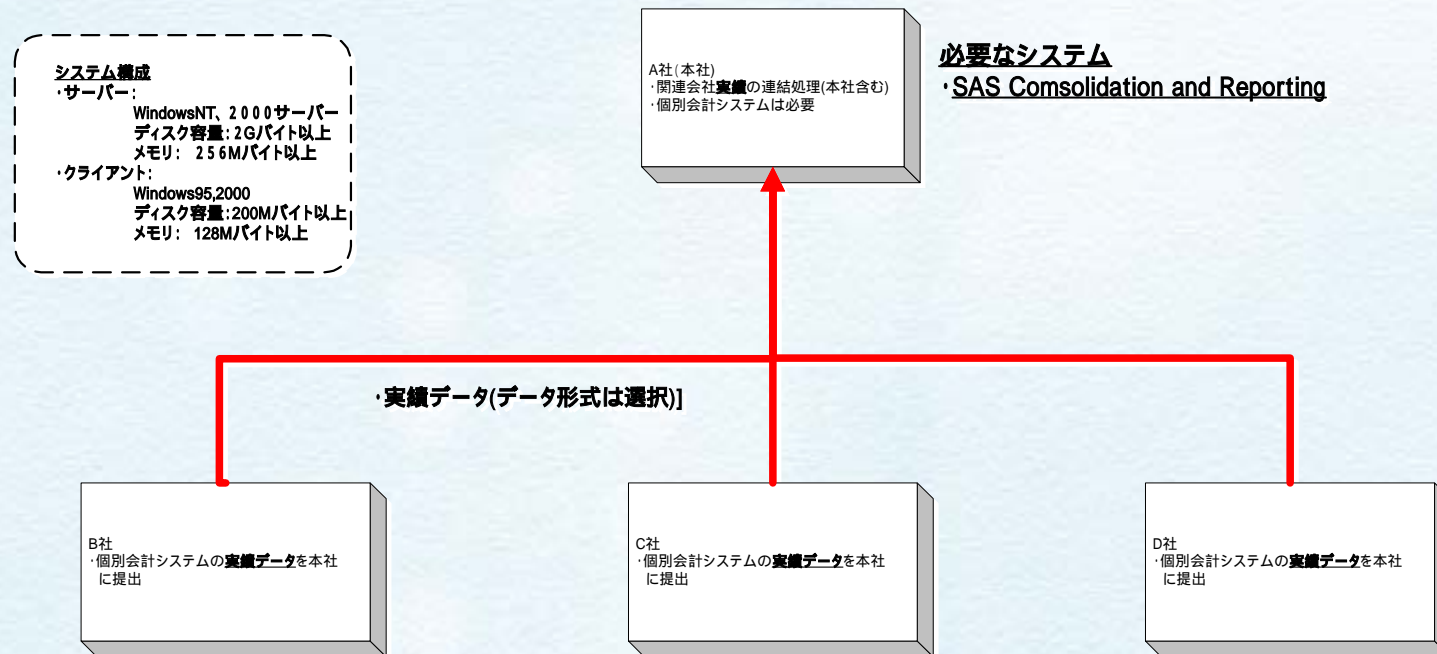
EPM(BSC)への拡張



システム構成例

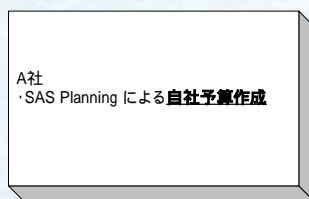
Financial Management Solutions 構成例

～ グループ連結(実績) ～



Financial Management Solutions 構成例

～ 単独会社の予算作成 ～



必要なシステム

- ・SAS Consolidation and Reporting
- ・SAS Planning

システム構成

・サーバー:

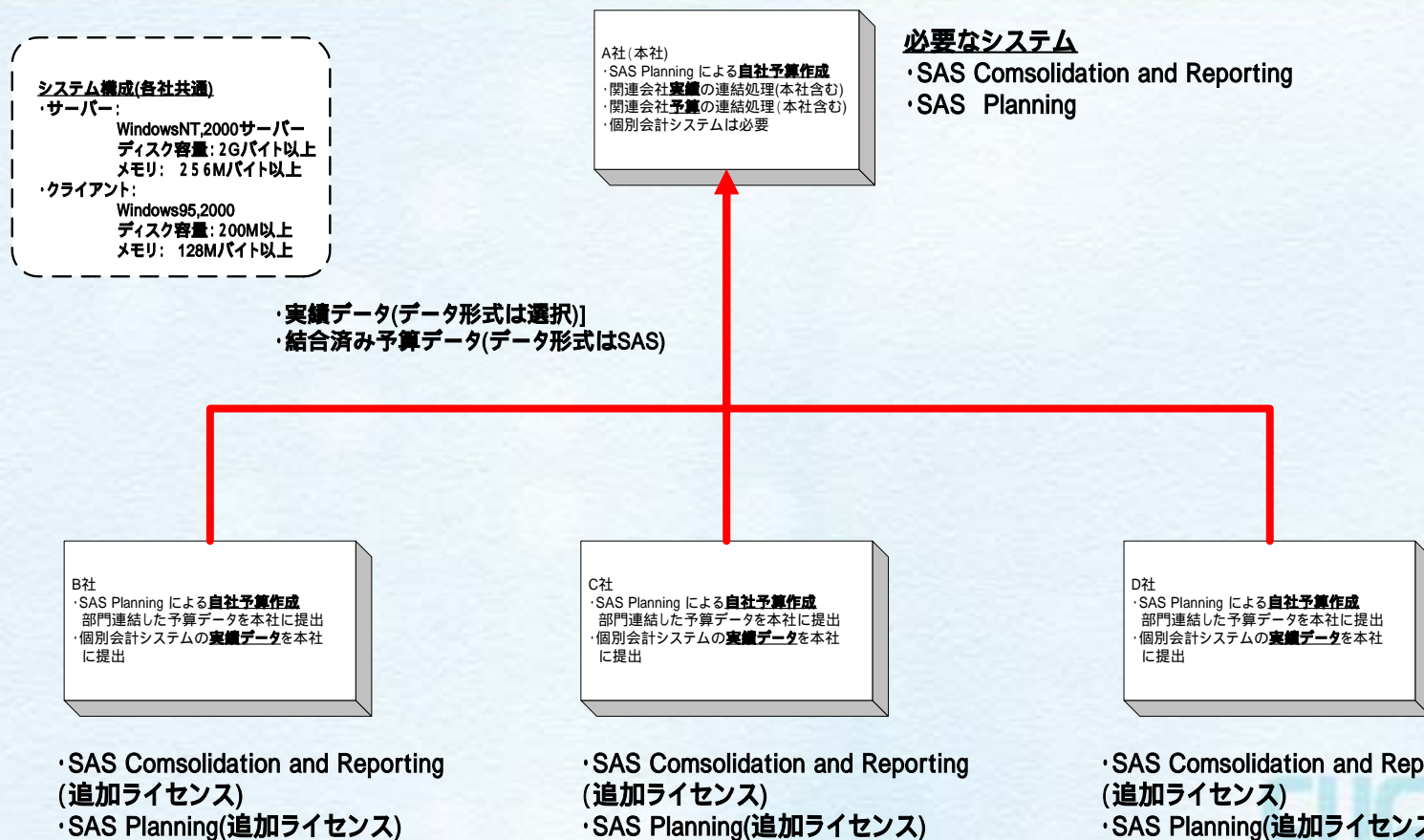
WindowsNT,2000サーバー
ディスク容量: 2Gバイト以上
メモリ: 256Mバイト以上

・クライアント:

Windows95,2000
ディスク容量: 200Mバイト以上
メモリ: 128Mバイト以上

Financial Management Solution 使用例

～ グループ連結(実績と予算策定) ～



Financial Management Solution 使用例

～ グループ連結(実績、予算策定、予算シミュレーション) ～

