

PETER EBERHARDT (suite)

Sports/Passe-temps :

J'aime le plein air. Au printemps et à l'automne, je fais du canot dans une embarcation de cèdre recouverte d'une toile que j'ai construite il y a quelques années. En hiver, je pratique la raquette et fais du camping deux ou trois fois chaque saison. En été, je fais de la randonnée, du vélo et des ballades en moto. Les conférences NESUG et SESUG d'automne sont d'excellentes occasions de partir en moto.

Je suis aussi un fervent brasseur de bière domestique et, avec un copain qui partage mon amour pour la bière, je mets actuellement la dernière main à un DVD interactif sur le brassage des grains.

Le week-end idéal est comme ceux que je vis déjà. Un peu de détente, un peu de plaisir.

Mets favoris :

Tout ce qui est bien cuit ou, dans le cas du sushi, ce qui n'est pas bien cuit. Et je mange toujours mes légumes en premier.

Si je pouvais faire le métier que je veux (à part être programmeur SAS), je serais... maître brasseur dans ma propre brasserie artisanale.

Le meilleur conseil que je pourrais donner... serait d'assister au Forum SAS mondial ou à une réunion de groupe d'utilisateurs local ou régional chaque fois que vous le pouvez. Peu importe depuis combien de temps vous utilisez SAS, vous y apprendrez toujours quelque chose de nouveau. Quant à moi, j'ai récemment découvert les abréviations de l'éditeur SAS.

Il s'agit d'un ensemble de commandes détaillées que l'on invoque dans l'éditeur SAS amélioré à l'aide d'un raccourci clavier ou en tapant un court mot clé (l'abréviation). Je m'explique.

J'utilise régulièrement la procédure PROC SQL et une connexion à ODBC, en tapant la chaîne suivante :

```
PROC SQL;
connect to ODBC (dsn=dbConnection);
exec (
    select
    from
    where
) by odbc;
```

```
create table XXXXX as
select * from connection to odbc
(
);
disconnect from odbc;
quit;
```

Du code assez simple, mais qui peut devenir fastidieux. C'est là que les abréviations viennent à la rescousse. Pour créer une nouvelle abréviation dans EG 4.1, vous devez être dans un nœud de code, puis sélectionner *Code...Add Abbreviation*. Dans SAS, sélectionnez *Tools... Add Abbreviation*. Ensuite, la méthode est la même. La boîte de dialogue affichée est illustrée à la figure 1. Entrez la chaîne de l'abréviation (dans mon cas, PSQL) et le texte détaillé à insérer, puis sélectionnez OK.

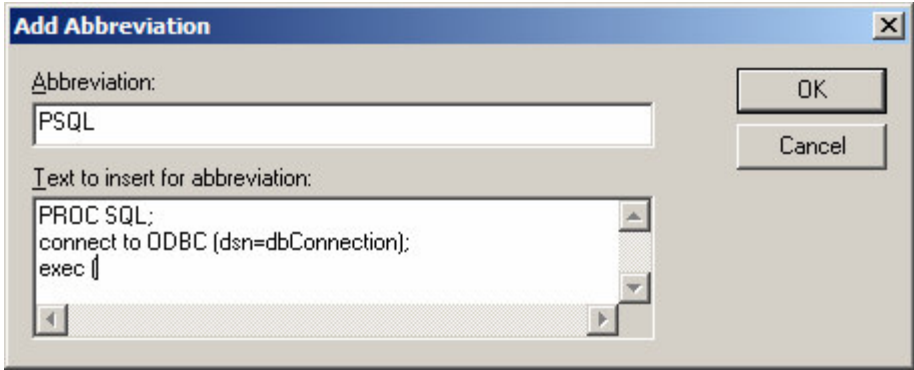


Figure 1

Maintenant, chaque fois que je tape PSQL dans l'éditeur amélioré, le texte détaillé s'affiche dans une fenêtre contextuelle (figure 2) et je peux insérer ce texte en appuyant sur la touche de tabulation. Vous pouvez simplifier ce processus encore davantage en créant un raccourci clavier, mais comme vous le disaient vos professeurs, je vous laisse le soin d'en faire l'exercice.

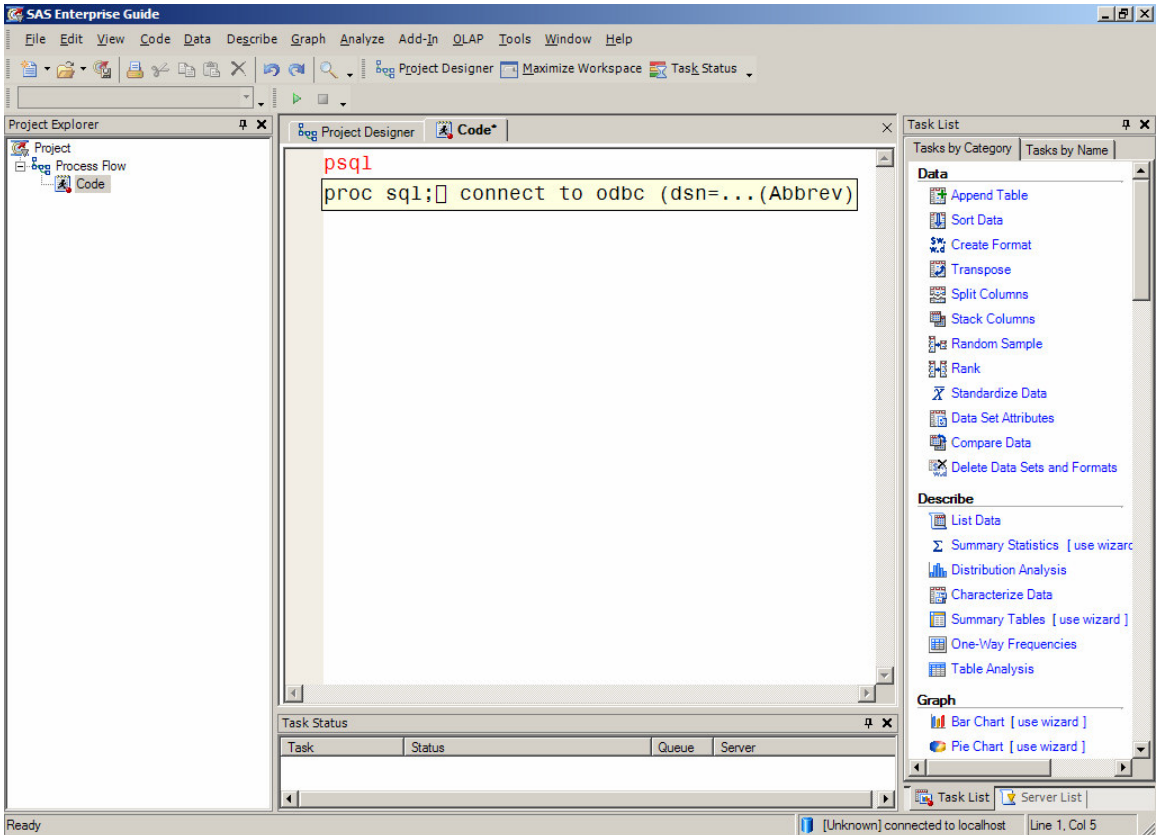


Figure 2