
Préservation du patrimoine informationnel

Présentation sommaire

2008-11-25



Plan de la présentation

- A. Introduction
- B. Contexte
- C. Nature du dossier
- D. Solutions entrevues / retenues
- E. Architecture cible
- F. Description du projet
- G. Conclusion

A. Introduction

Êtes-vous submergé par les données et l'information

Réponse au M.E.L.S. : oui et non

- données en quantité industrielle;
- demandes d'informations incessantes;
- plus de 1 600 rapports à produire / an
(6,25 rapports / jour ou 1 à l'heure).

Pas submergé, on répond en grande partie,
à des coûts supérieurs et des délais plus longs.

Au M.E.L.S. , des outils performants, fiables,
convivables, indépendants étaient devenus
incourtoignables.

A. Introduction

Comment au M.E.L.S., nous sommes à passer de “l’artisanale à l’industrielle” pour des productions informationnelles plus profitables.

Comment ;

- INNOVER
 - *nécessité de regarder les affaires différemment*
- OPTIMISER
 - *nécessité d’en faire plus avec moins et d’augmenter l’efficacité.*
- TRANSFORMER
 - *nécessité d’adapter les gens et la culture.*

A. Introduction

Ayant toujours à l'esprit les questions suivantes :

- Est-ce bien nécessaire ?
-
- Est-ce bien utile ?
-
- *Est-ce bien rentable ?*

- *.....et pourquoi donc faire ça ????*

- *Allons voir au M.E.L.S. ce qui est train de se concrétiser.*

B. Contexte

- Au tournant de l'an 2000:
 - Consultations populaires;
 - états généraux, commissions parlementaires
 - Réformes et refontes de systèmes;
 - Passage de l'an 2000;
 - Virage technologique entrepris au M.E.L.S.
 - Projet EDM; (2001)
- **Conclusion :**

Moderniser l'ensemble de nos applicatifs pour être en mesure de soutenir l'ensemble des réformes mises de l'avant dans le domaine de l'Éducation.

B. Contexte

Situation actuelle

- la refonte des systèmes de l'Aide financière aux études (projet de 51 M\$) qui a été complétée en avril 2006;
- la refonte des systèmes pour soutenir le renouveau collégial (projet Socrate de 16 M\$) complétée en septembre 2007;
- la refonte des systèmes pour soutenir le renouveau pédagogique au préscolaire-primaire-secondaire (projet Charlemagne de 42 M\$) complété en novembre 2008;
- la mise en place de l'entrepôt de données ministériel (projet EDM de 6 m\$) complété en septembre 2007.

en décembre 2008, le Ministère devra cesser son utilisation actuelle de l'ordinateur central, et compléter la migration de ses actifs informationnels sur sa plateforme technologique intermédiaire.

C. Nature du dossier PPI

- Problématique du projet PPI:
 - Obsolescence des productions informationnelles existantes :
 - nouveaux concepts et nouvelles données (SOCRATE, Charlemagne, PERCOS);
 - échéances rapprochées (**BCS** - automne 2007, **CHESCO** - avril 2008, arrêt du central – décembre 2008);
 - arrêt des PI (indicateurs de gestion, mesures d'évaluation, données de comparaison, analyses de phénomènes, statistiques générales, reddition de compte, etc.).
 - Dégradation de l'entrepôt de données ministériel;
 - ajustements requis par les nouveaux concepts et nouvelles données (SOCRATE, Charlemagne, PERCOS).
- Délestage de l'ordinateur central en décembre 2008.

D. Solutions entrevues

- Maintien sur l'ordinateur central:
 - Transfert dans le « tronc commun »;
 - rétro-conversion des données, ajustements aux versions des logiciels utilisés, ajout des nouveaux concepts et nouvelles données;
 - coûts élevés (12,4 M\$); et plus, car non vérifiable
 - risques importants (rareté d'expertise, complexité, échéances);
 - abandon des réalisations de l'EDM (6,5 M\$);
 - dualité technologique à soutenir.

D. Solutions entrevues (suite)

➤ Récupération sur plateforme intermédiaire:

➤ Utilisation de l'EDM:

- adaptation des traitements d'alimentation;
- reconfiguration de certains aspects en fonction des dernières avancées technologiques et des meilleures pratiques;
- coûts élevés (8,8 M\$);
- risques importants (complexité, échéances);

➤ Solution retenue

- conditions plus propices au respect des échéances du projet;
- Abandon de la plateforme centrale (4,0 M\$ / an);
- objectifs maintenus (disponibilité et accessibilité des PI, rapidité, performance et autonomie du personnel);
- mise en valeur des investissements déjà réalisés dans l'EDM.

E. Architecture cible (INNOVER)

➤ Prémisses de base:

➤ Informatique décisionnelle

- traduction de l'expression Business Intelligence (BI), pour une informatique au service de la prise de décision;

➤ Architecture informationnelle

- éléments d'architecture (systèmes, composants de données et infrastructures technologiques) et d'organisation du travail liés à l'informatique décisionnelle;
- en contrepartie du qualificatif « opérationnel ».

➤ Outillage intégré

- référentiel de métadonnées;
- génération de composants de données (ETC), et de diffusion (rapports, modèles stat., analyse prévisionnelle, moniteur de performance, etc.);
- gestion documentaire et portail.

E. Architecture cible (suite)

➤ Principes de base:

➤ Séparation opérationnel / informationnel:

- la sphère informationnelle traite des phénomènes et des groupes;
- besoins différents de données, cycle de rafraîchissement, performance, sécurité, confidentialité, évolution;
- aucune utilisation à des fins opérationnelles (archivage, restauration, historique, etc.);
- pas d'accès à l'information nominative / division des tâches.

➤ Mise en valeur des acquis de l'entrepôt de données existant;

➤ Respect des compétences et responsabilités des utilisateurs;

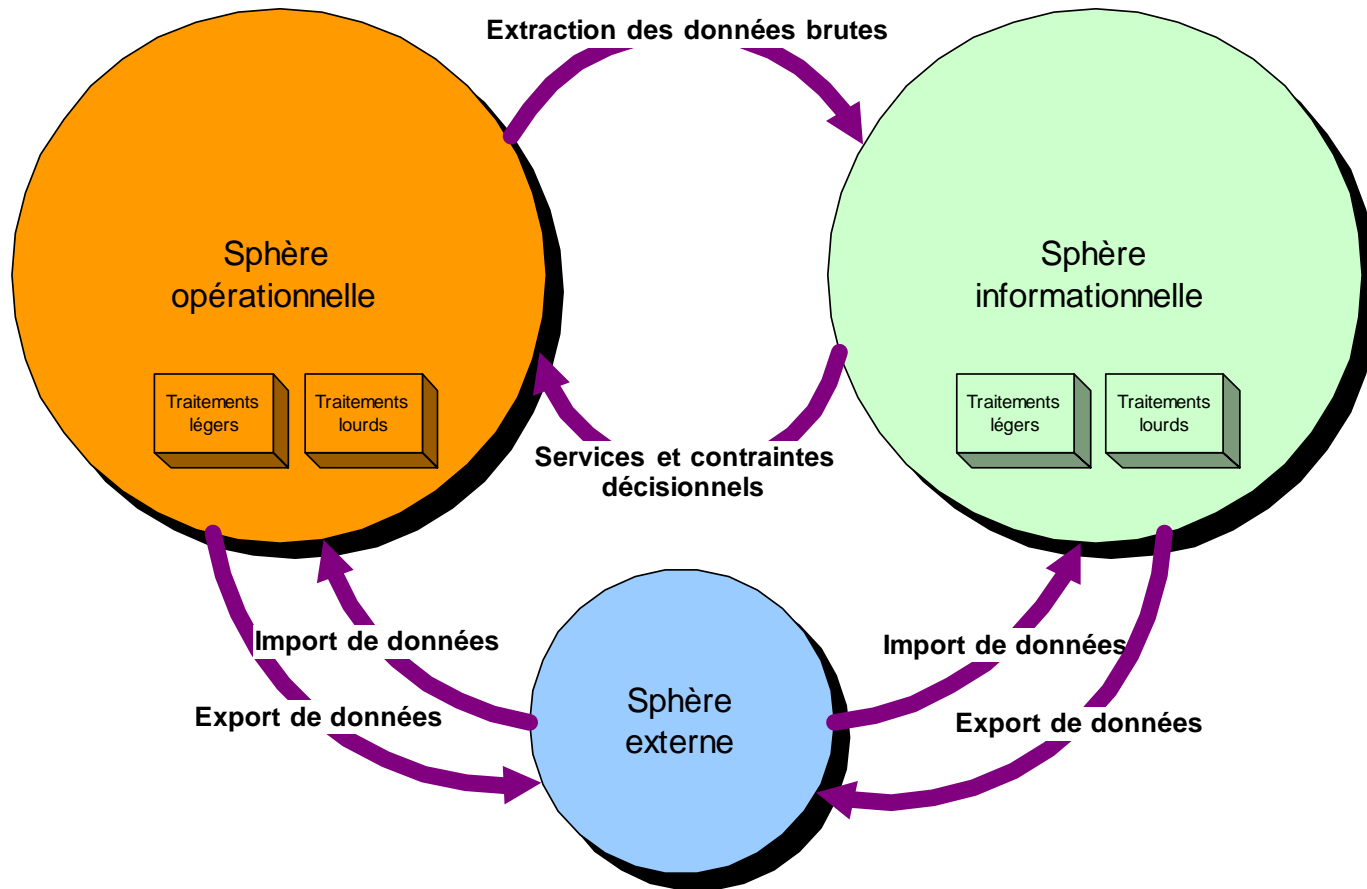
➤ Choix d'outils intégrés (par rapport à meilleurs outils disparates);

➤ Encadrement méthodologique (méthodes et pratiques).

Note: Le dossier d'architecture a fait l'objet d'une démarche de validation auprès de la firme conseil Forrester, qui, dans l'ensemble, a jugé que les orientations et principes retenues correspondaient aux meilleures pratiques dans le domaine.

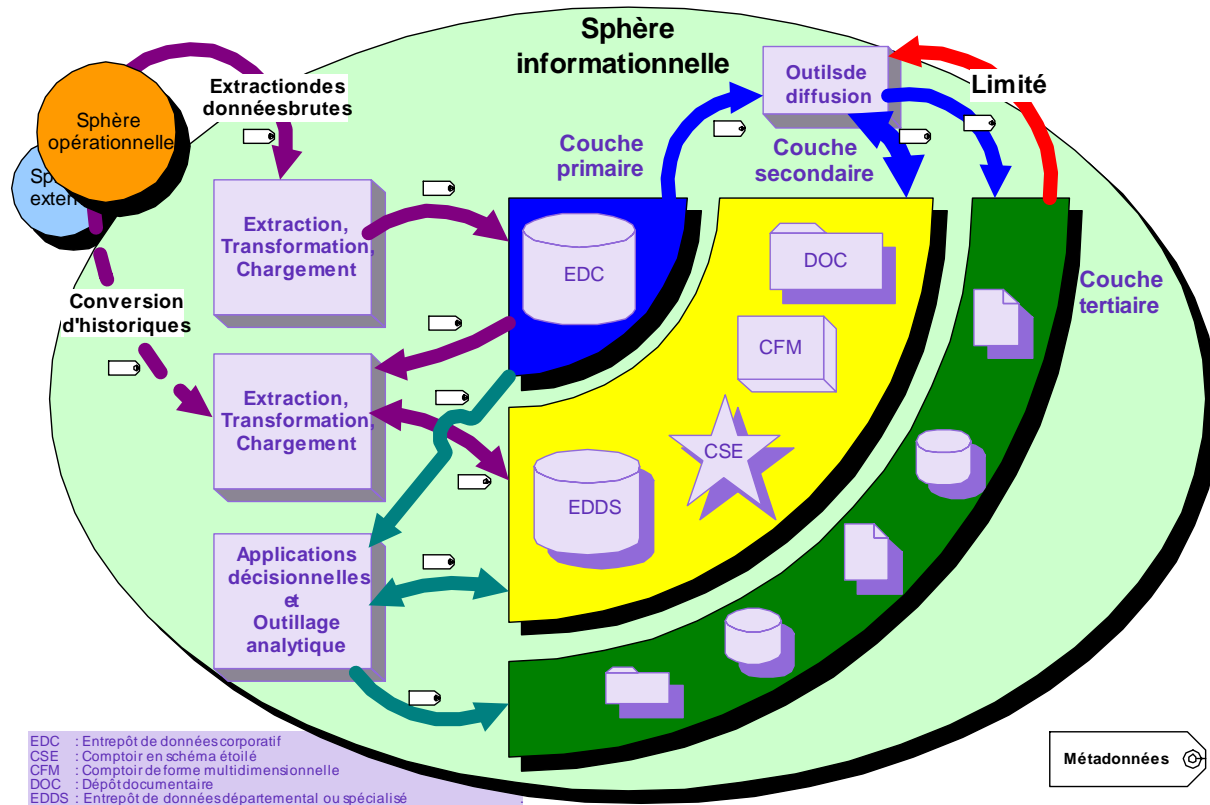
E. Architecture cible (suite)

Vision globale



D. Architecture cible (suite)

Sphère informationnelle (OPTIMISER)



F. Description du projet (suite)

➤ Livraisons du projet

- 1) Gestion de projet et assistance à la maîtrise d'œuvre:**
 - planification, coordination, contrôle, soutien administratif, encadrement noramtif;
- 2) Analyse préalable:**
 - identification des chaînes de production, optimisation et solutions de report transitoire;
- 3) Architecture détaillée de la sphère informationnelle:**
 - instrumentation, projet-pilote, ajustements EDM, conversion des PI;
- 4) Mise en œuvre des solutions transitoires:**
 - architecture, portage, réalimentation des PI au central;
- 5) Ajustements à l'entrepôt de données ministériel:**
 - adaptations à SOCRATE, Charlemagne et Percos, optimisation;
- 6) Mise en place de la sphère informationnelle et conversion des productions informationnelles:**
 - instrumentation, conversion des PI, récupération des PI reportées transitoirement;

F. Description du projet (suite)

➤ Préalables aux livraisons du projet

1) Le plan d'affaires du P.P.I.

- Août 2006;

2) Le choix des outils B.I.

- instrumentation, projet-pilote, démarche structurée et confrontée, mars 2007;

3) Dossier d'affaires au SCT:

- Mars 2007 à septembre 2007;

4) Repositionnement l'entrepôt de données ministériel:

- adaptations à SOCRATE, Charlemagne et Percos, optimisation;

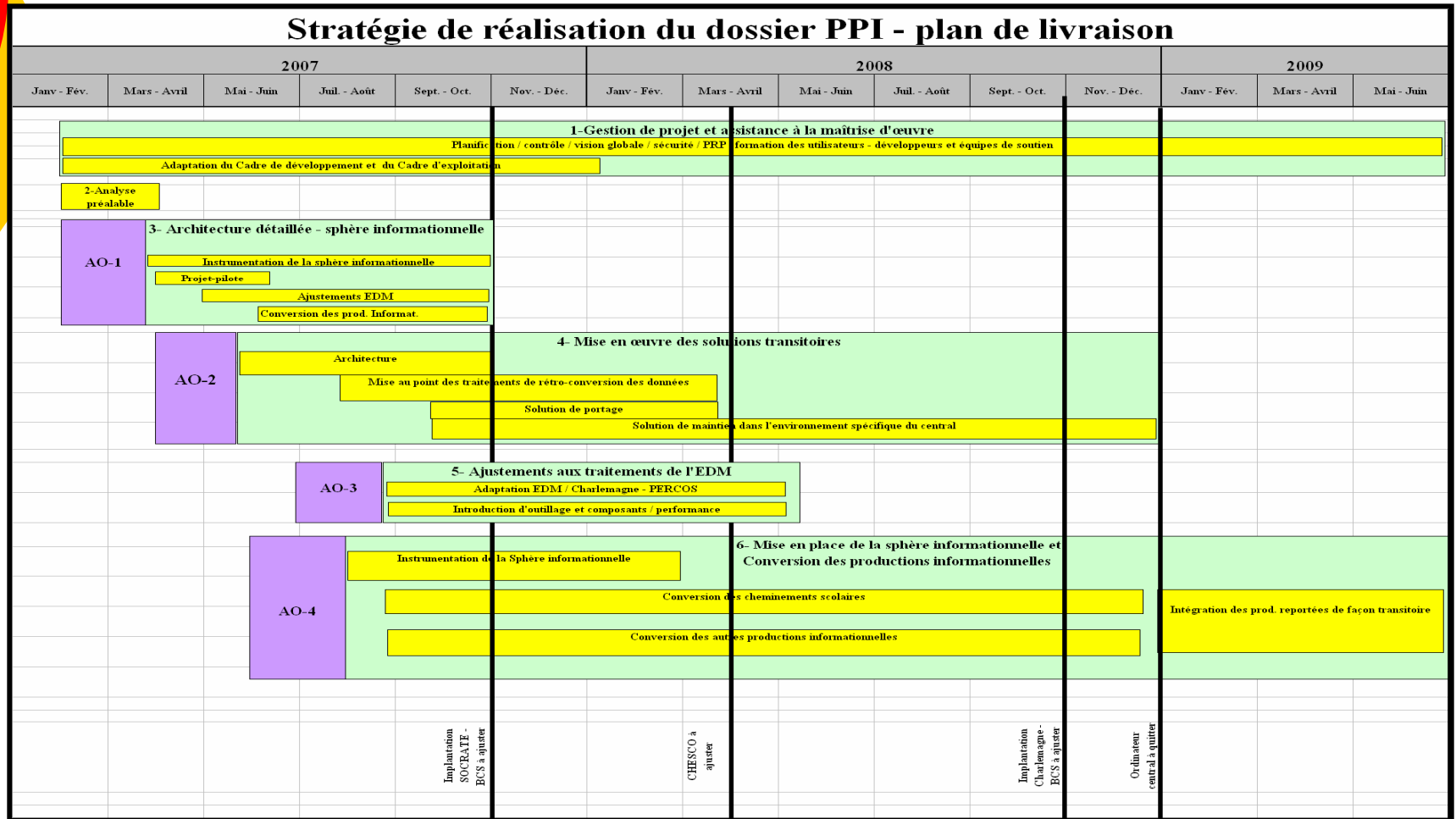
F. Description du projet (suite)

➤ Coûts du projet :

Importants,
mais moins que les estimés d'une
solution de conversion
traditionnelle

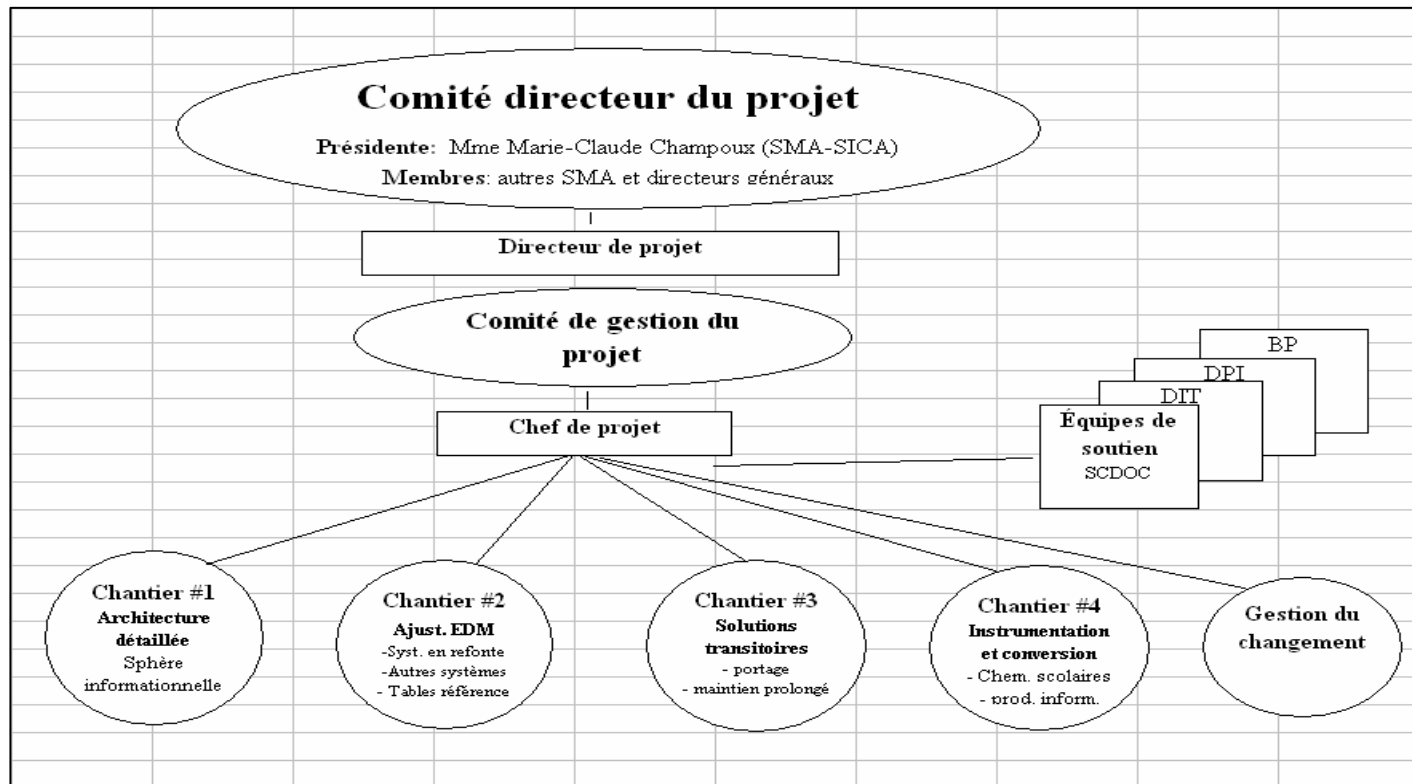
De 3 à 4 millions, en moins

F. Description du projet (suite)



F. Description du projet (suite)

Structure de projet proposée



F. Description du projet (suite)

- Bénéfices du projet (RENTABLE)
 - Continuité des PI (soutien à la mission du MELS);
 - Qualité des travaux d'analyse et de recherche (usage d'un référentiel commun, richesse des fonctionnalités de l'outillage spécialisé, rapidité de livraison et accessibilité accrue des résultats);
 - Productivité des intervenants (générateur de requêtes, besoin de documentation réduit, autonomie accrue, diffusion plus facile).

- Nécessité du projet (nécessaire)
 - Interruption de services (soutien à la mission, respect des exigences légales)

- Urgence du projet (utile)
 - Échéances inéluctables (octobre 2007, avril 2008, novembre et décembre 2008)

F. CONCLUSION

- Pourquoi relever le défi du B.I.
 - Question de survie de l'organisation.
 - Information est la clé de voute :
 - De l'action ;
 - De décisions pertinentes et bénéfiques ;
 - De la rentabilité ;
 - De la productivité ;

ET



Discussion

