



Leverage on BCBS239 to improve your information

SAS Forum Portugal 2016

27 de Outubro, 2016

KPMG.pt



Consciencialização

“One of the most significant lessons learned from the global financial crisis was that banks’ **information technology (IT) and data architectures were inadequate** to support the broad management of risks.”

“Many banks **lacked the ability to aggregate risk exposures** and identify concentrations quickly and accurately at the bank group level, across business lines and between legal entities. Some banks were unable to manage their risks properly because of **weak risk data aggregation capabilities and risk reporting practices.**”

Fonte: *Principles for effective risk data aggregation and risk reporting* | BCBS 239

Causas e Motivação para BCBS 239

Imaturidade de processos de dados

Insuficiente investimento em dados e infra-estrutura.
Processos de dados sem capacidade de influenciar as decisões em situações de crise

Dados e Modelos inadequados

Modelos inadequados são muitas vezes reflexo de maus dados
Inadequada performance dos modelos e falta de confiança nos modelos de risco

Dados não valorizados

Valor intrínseco dos dados no contexto do risco
Impacto dos dados na otimização de capital

(Des)Agregação de dados de risco

Inexistência de repositório com visão única
Processos manuais

Mentalidade por silos

Responsabilidades compartimentadas
Perspectiva IT e negócio não alinhadas

Princípios BCBS 239

1. Governance

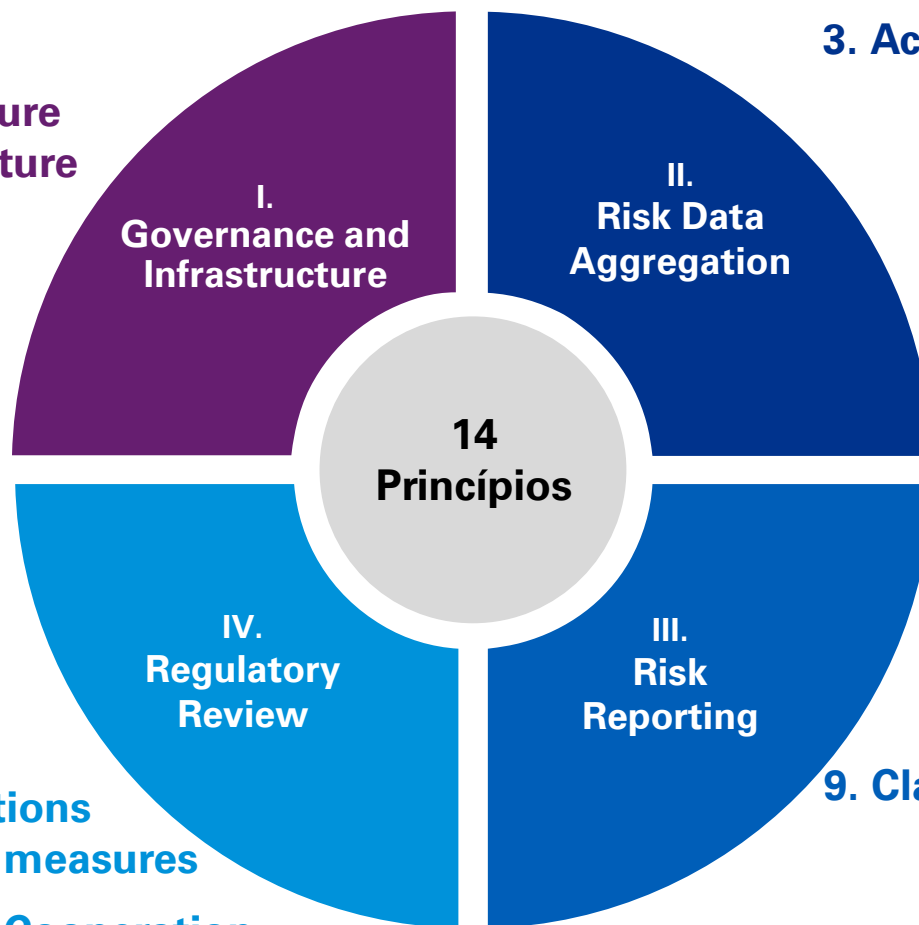
2. Data architecture and IT infrastructure

3. Accuracy and integrity

4. Completeness

5. Timeliness

6. Adaptability



12. Review

13. Remedial Actions and supervisory measures

14. Home / host Cooperation

7. Accuracy

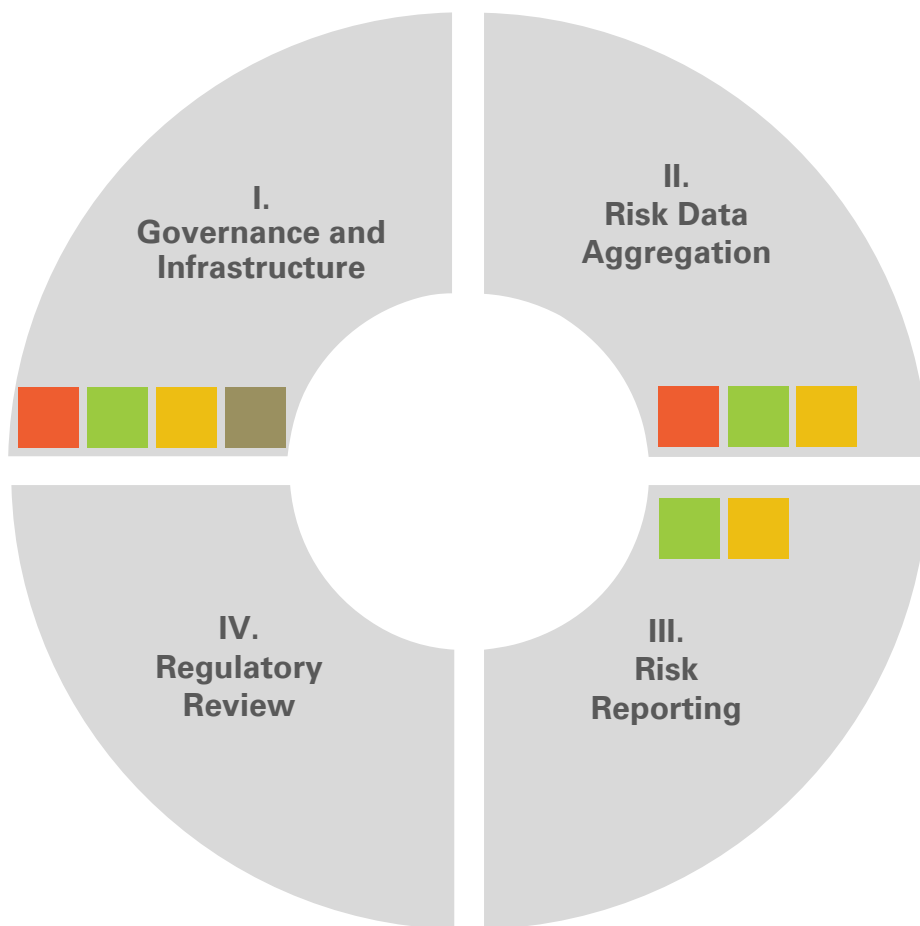
8. Broad – Ranging

9. Clarify and usefulness

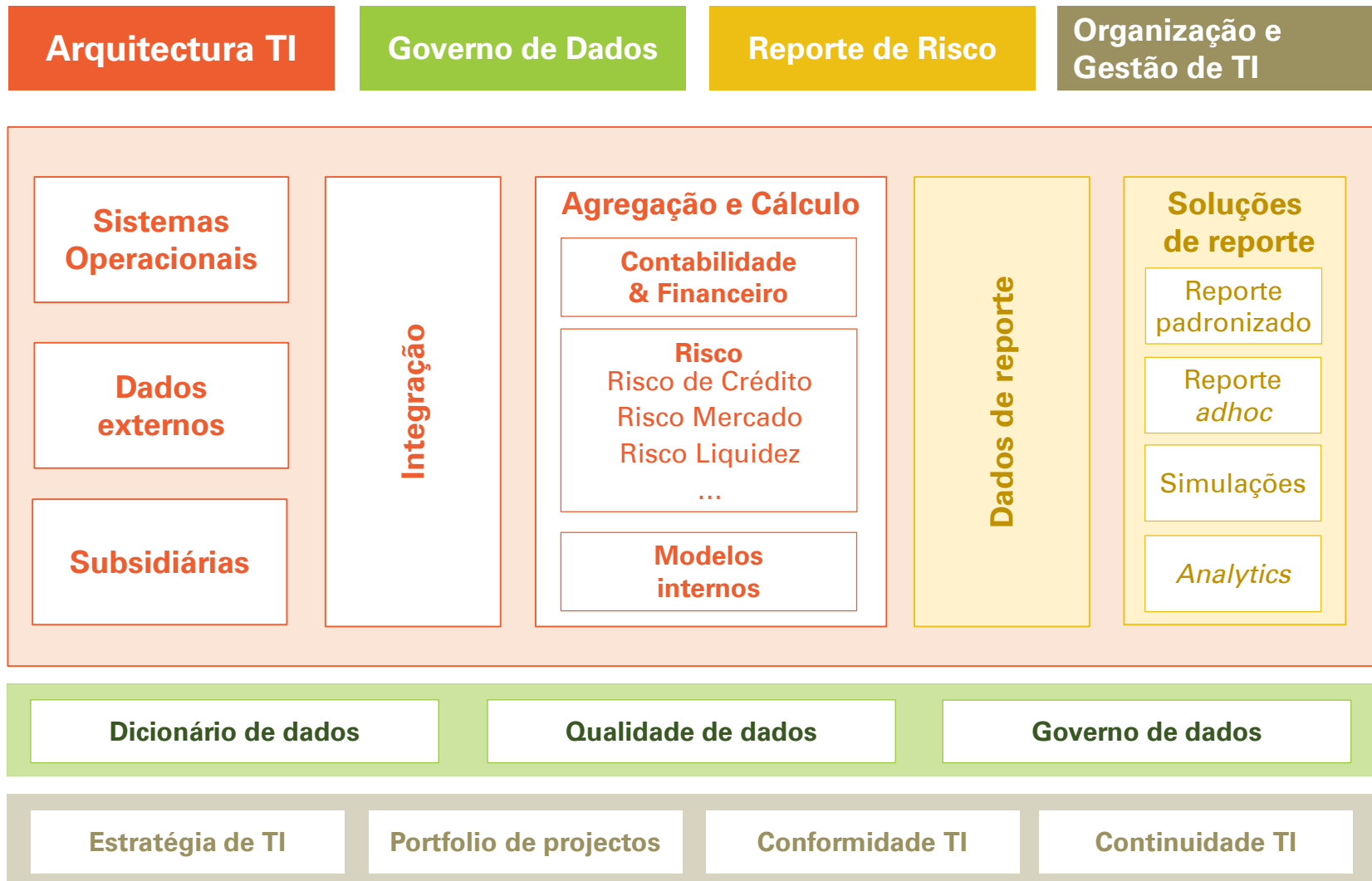
10. Frequency

11. Distribution

Agrupamento dos princípios em 4 áreas de atuação



BCBS239 numa perspectiva holística



Arquitetura TI | Desafios e Abordagem

A1. Taxonomia de dados uniformizada

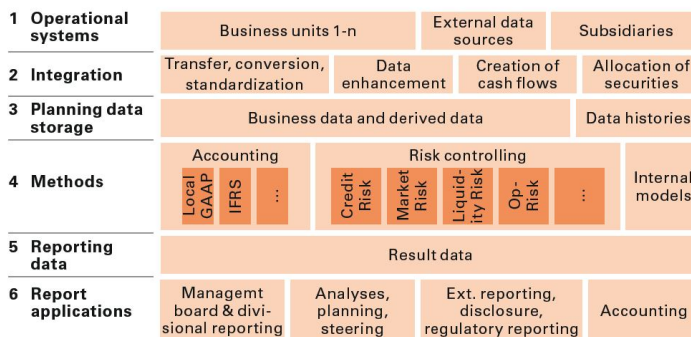
A2. Granularidade de dados consistente

A3. Reconciliação entre dados de risco e contabilísticos

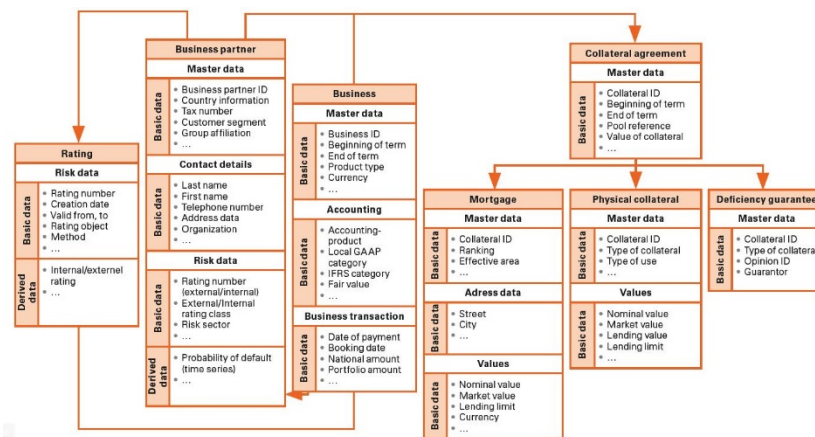
A4. Automatização do processo de agregação de dados de risco

A5. Repositório único de dados para cada tipologia de risco

Arquitetura TI



Arquitetura com 6 níveis



Modelo de dados

Governo de Dados | Desafios e Abordagem

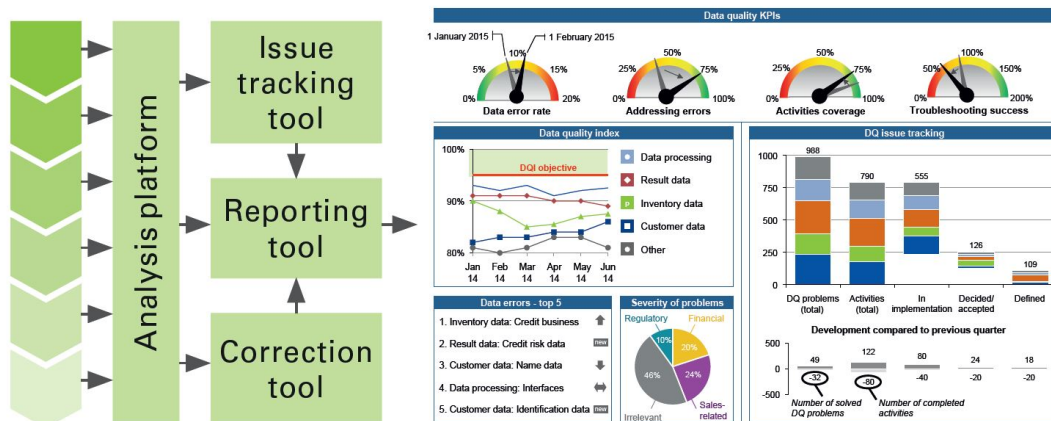
B1. Abordagem de gestão da qualidade dos dados

B2. Modelo de governo de dados abrangente e holístico

B3. Documentação dos processos de reconciliação e reporte

B4. Controlo da qualidade dos dados no fluxo informacional

Gestão de Dados



A interacção das várias ferramentas permite analisar os issues de qualidade de dados, a sua correcção, *reporting* e a documentação do processo todo.

Reporte de Risco | Desafios e Abordagem

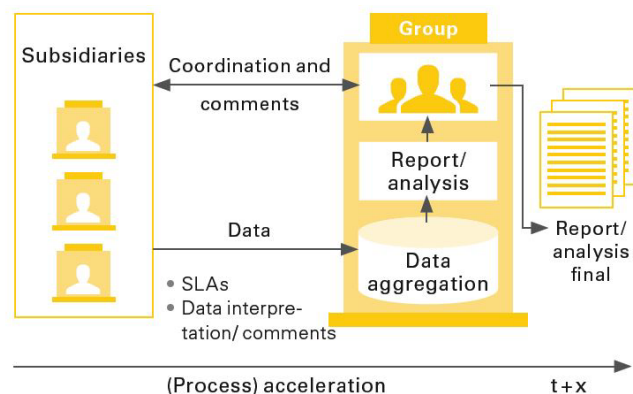
C1. Processo de reporte de risco eficiente

C2. Relatórios de risco abrangentes e com qualidade

C3. Simulações e mecanismos de *early warning*



Relatórios integrados de risco



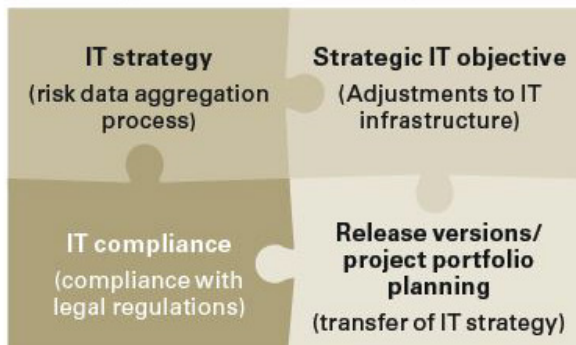
Fluxo de agregação e reporte

Organização e Gestão de TI | Desafios e Abordagem

D1. Alinhamento das iniciativas de RDA com a estratégia de IT

D2. Auditoria independente de conformidade

D3. Incorporação na Gestão da Continuidade de Negócio

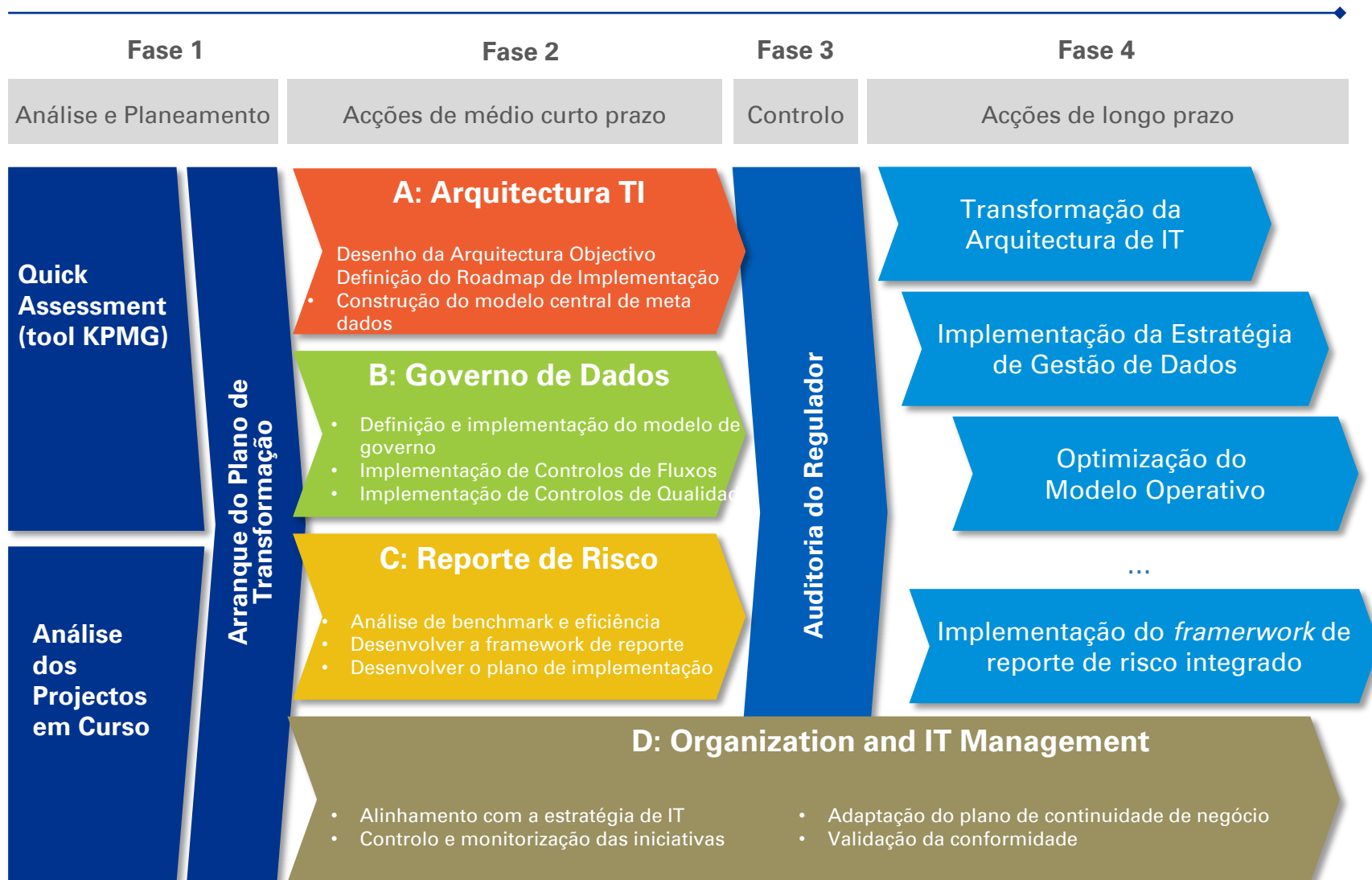


Alinhamento com a estratégia de IT



Integração na gestão de continuidade de negócio

Roadmap de implementação BCBS239



Oportunidade e Benefícios



Contactos

KPMG **Implementation BCBS 239** Principles for effective risk data aggregation and risk reporting

Reference and implementation history

Types of the standard

Result

Project premises and organization

IT-architecture

Data quality framework

Organizational and IT management

Risk reporting

Assessment EPBC

Control process

IT Address Review

Gonçalo Carvalho
Associate Partner
 gcarvalho@kpmg.com
 914 896 629

Pedro Dias
Senior Manager
 pedrodias@kpmg.com
 918 692 729



Edifício Monumental, Av. Praia da Vitória 71-A, 11º
 1069-006 Lisboa



www.kpmg.com/pt



A informação contida neste documento é de natureza geral e não se aplica a nenhuma entidade ou situação particular. Apesar de fazermos todos os possíveis para fornecer informação precisa e actual, não podemos garantir que tal informação seja precisa na data em que for recebida/conhecida ou que continuará a ser precisa no futuro. Ninguém deve actuar de acordo com essa informação sem aconselhamento profissional apropriado para cada situação específica.

© 2016 KPMG KPMG Advisory - Consultores de Gestão, S.A., a firma portuguesa membro da rede KPMG, composta por firmas independentes afiliadas da KPMG International Cooperative ("KPMG International"), uma entidade suíça. Todos os direitos reservados.

O nome KPMG e o logótipo são marcas registadas da KPMG International Cooperative.